

OPM : Deze plannen zijn geen ruwbouw uitvoeringsplannen. Afmetingen van constructieve elementen volgens stabiliteitsstudie van de ingenieur.
 Positie van alle zichtbare naden, voegen & verdelingen worden voor uitvoering besproken.

Positionering balken en kolommen volgens architectuurplan. Dimensionering balken en kolommen volgens plan ingenieur stabiliteit.

Funderingsprincipes en -dimensies zijn indicatief, studie uit te voeren door ingenieur stabiliteit.

*Inken publiek gebouw:
 (Uitgezonderd: meergezinswoning waar er een lift aanwezig is die voldoet aan: 100x140cm intern, deur van 90cm)*

Alle trappen voldoen aan regelgeving toegankelijkheid:

- aanrede min. 23cm
- verdreven treden min. 24cm op looplijn
- oprede max. 18cm
- nuttige breedte min. 100cm
- tussenbordes vanaf 17 treden van 100cm diep.

Alle trappen voldoen aan regelgeving brandveiligheid:

- aanrede min. 20cm
- verdreven treden min. 24cm aanrede op looplijn
- oprede max. 18cm
- nuttige breedte min. 80cm
- maximale hellingsgraad van 37°

Noodverlichting wordt voorzien volgens geldende norm. Automatisch branddetectiesysteem te voorzien volgens huidige norm.
 Haspels en poederblussers worden voorzien volgens geldende norm.

Structuur en voorschriften basisnorm voor brandpreventie worden gevolgd: bijlage 2 lage gebouwen.

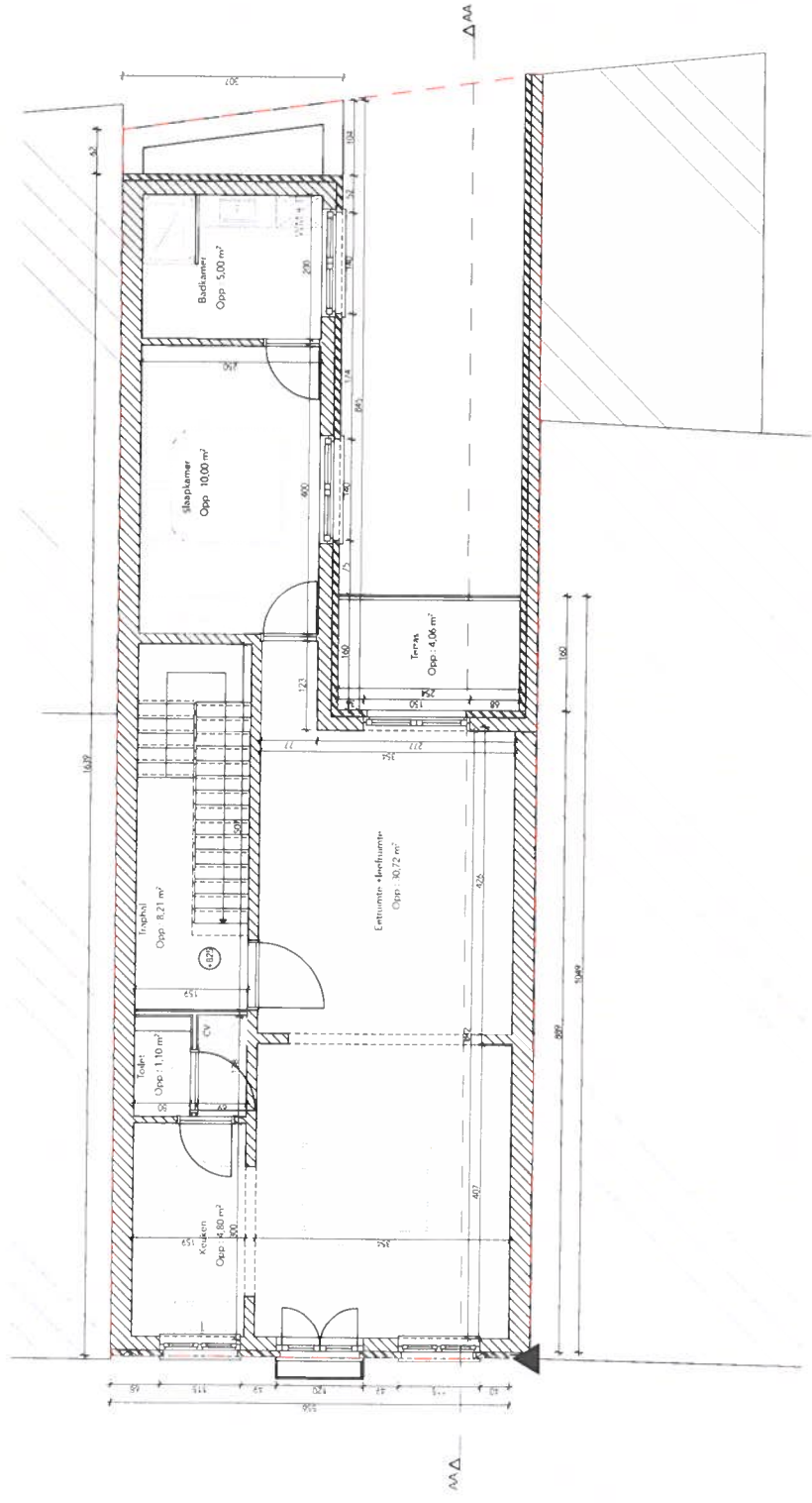
Structurele elementen:

- kolommen en balken: R60'
- vloeren en wanden: REI 60'

Structurele elementen onder het evacuatieniveau met inbegrip vloer van evacuatieniveau:

- kolommen en balken: REI 20'
- vloeren en wanden: REI 120'

Rolingsplan is indicatief. Studie en berekening door aannemer bij uitvoering voor te leggen.



Project: 5216 Haantjesle 91	
Opzet: NFW/VE/ALP	
Plan: NIEUWE TOESTAND NIVEAU 2	plan nr.: 32
	datum: 10/03/22
	schaal: 1:50
Werkadres: Haantjesle 91 2018 Antwerpen B-1, 1041 AS Contactpersoon: Embelomwoning 1 2008 Antwerpen CHIRISTOPH CEUPPENS email: pcc@ccbe.be	BSC-Architects bvba Mechelenweg 271 2018 Antwerpen tel: +32 3728 30 33 email: pcc@ccbe.be