

PREMIE-WET VAN 29 MEI 1948

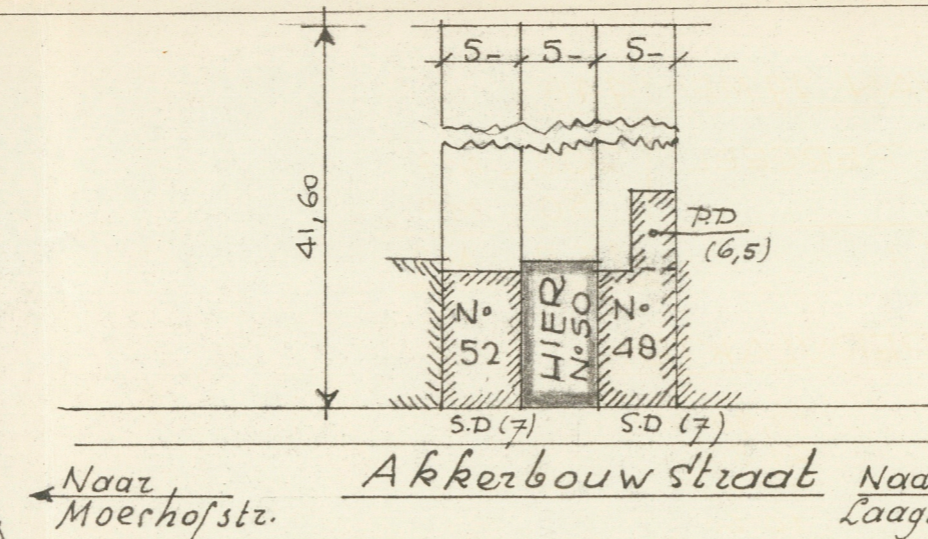
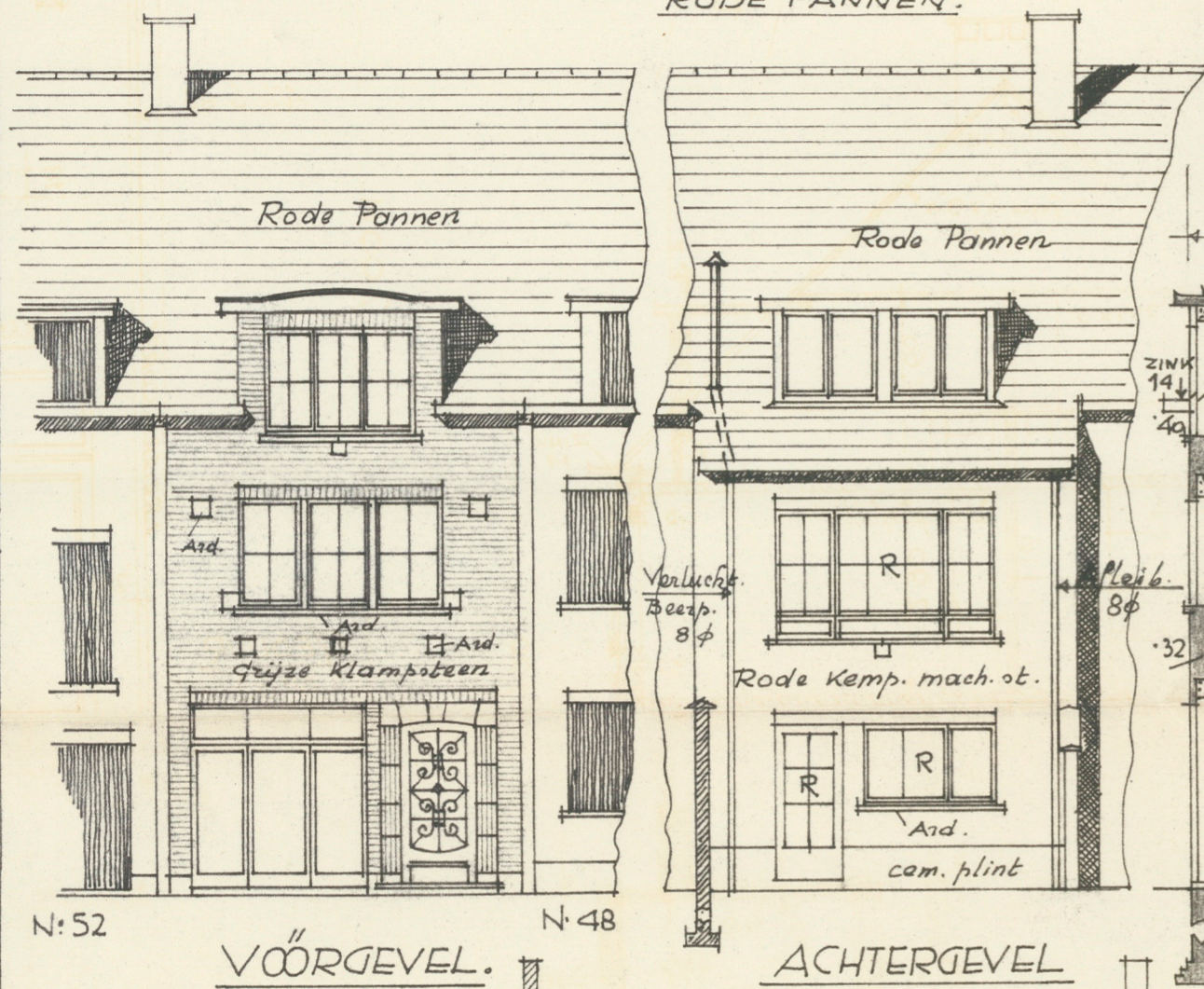
OPPERVLAKTE PERCEEL: 208. - M<sup>2</sup>  
BEDOUID: 50. - M<sup>2</sup>  
OPEN LUCHT: 158. - M<sup>2</sup>

NUTTIGE OPPERVLAKTE:

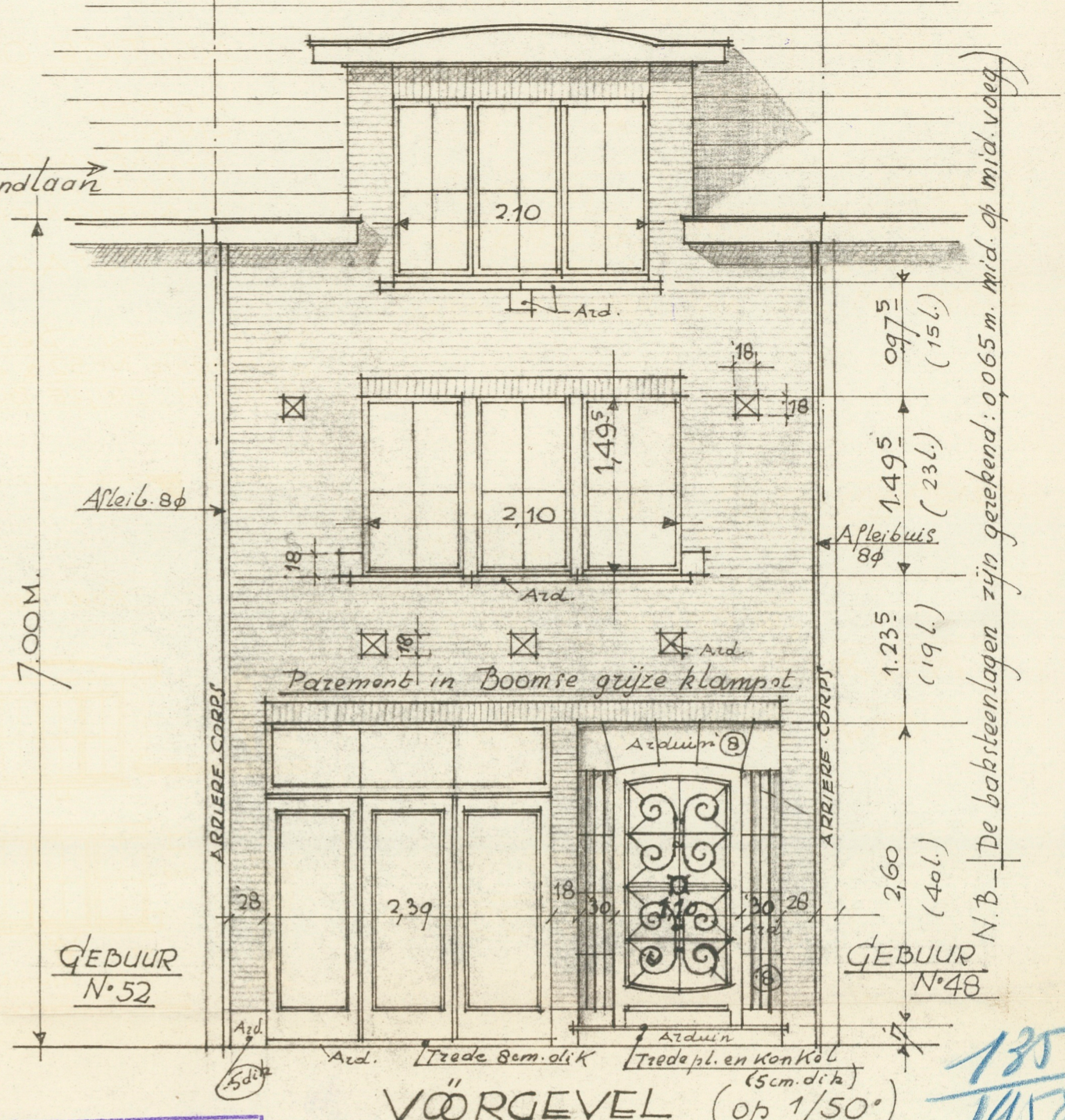
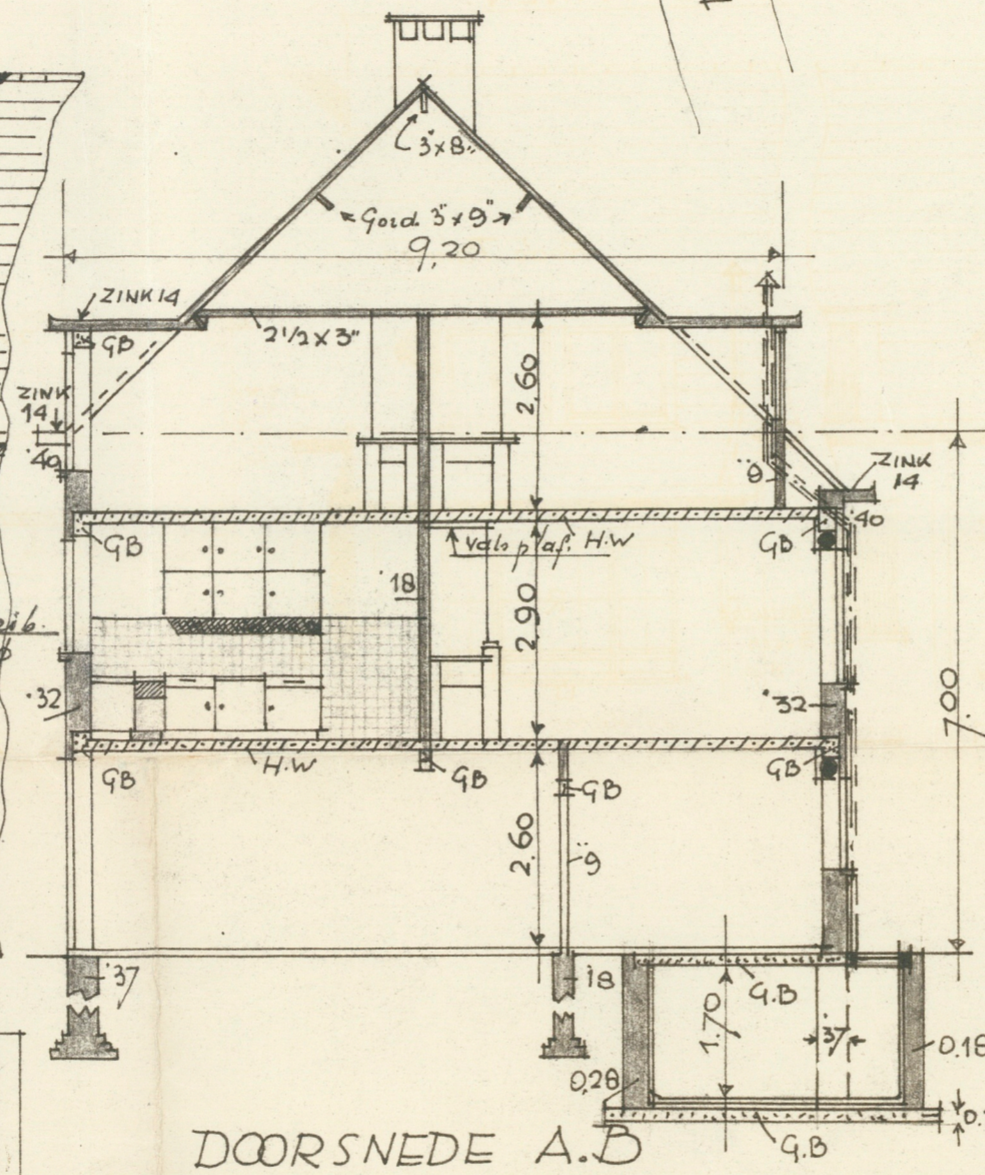
KEUKEN: 12,90 M<sup>2</sup>  
LIVING: 21,50  
SLAAPKAMER: 17,00  
SLAAPKAMER: 10,60  
SLAAPKAMER: 8,20

TOTAAL: 70,20 M<sup>2</sup>

MATERIALEN: dezelfde als de gebuur-  
woningen N<sup>o</sup> 52 & 48:  
ARDUIN, GRIJZE BOOMSE KLAMPSTEEN &  
RODE PANNEN.

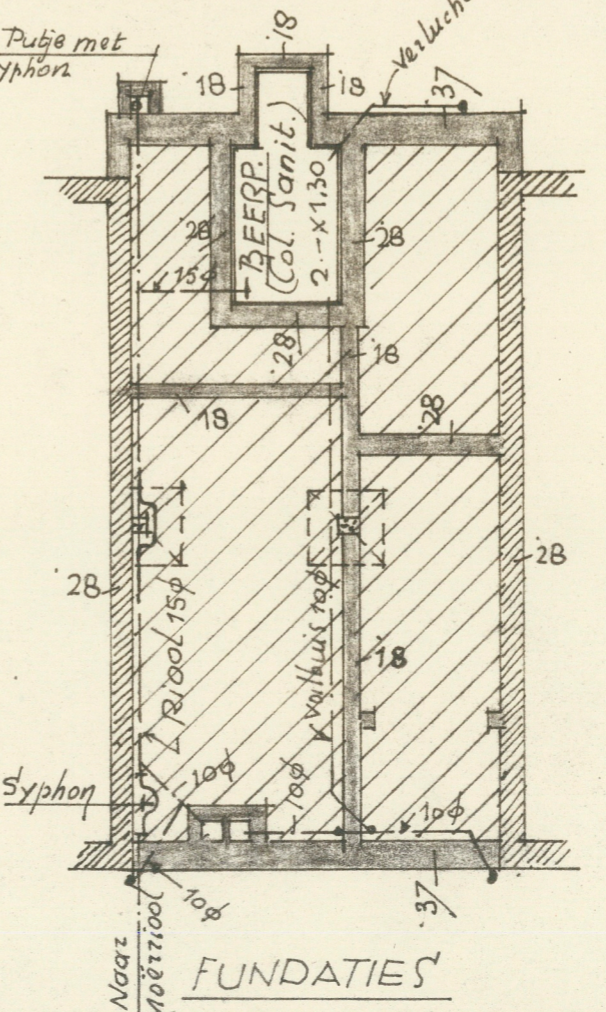
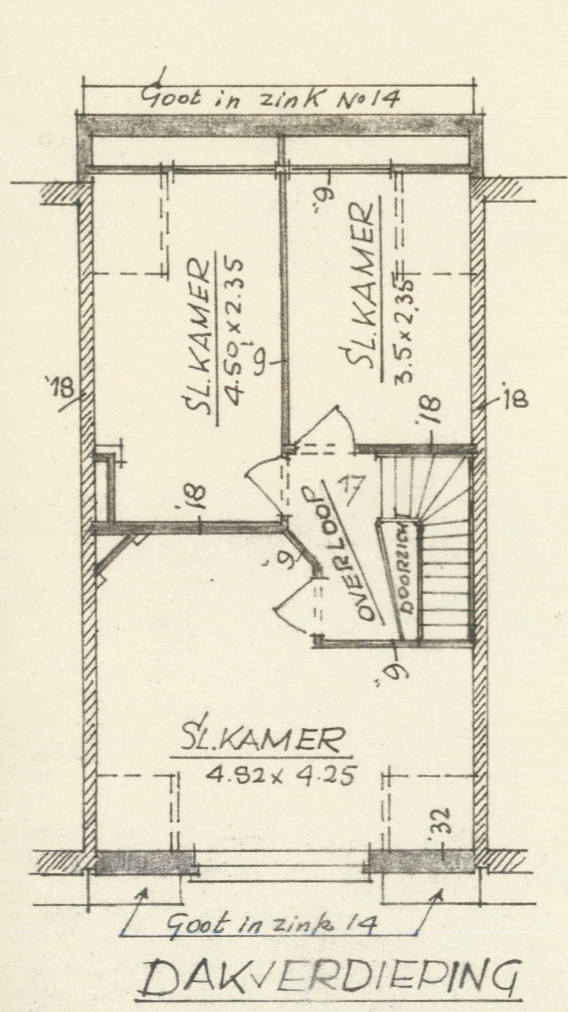
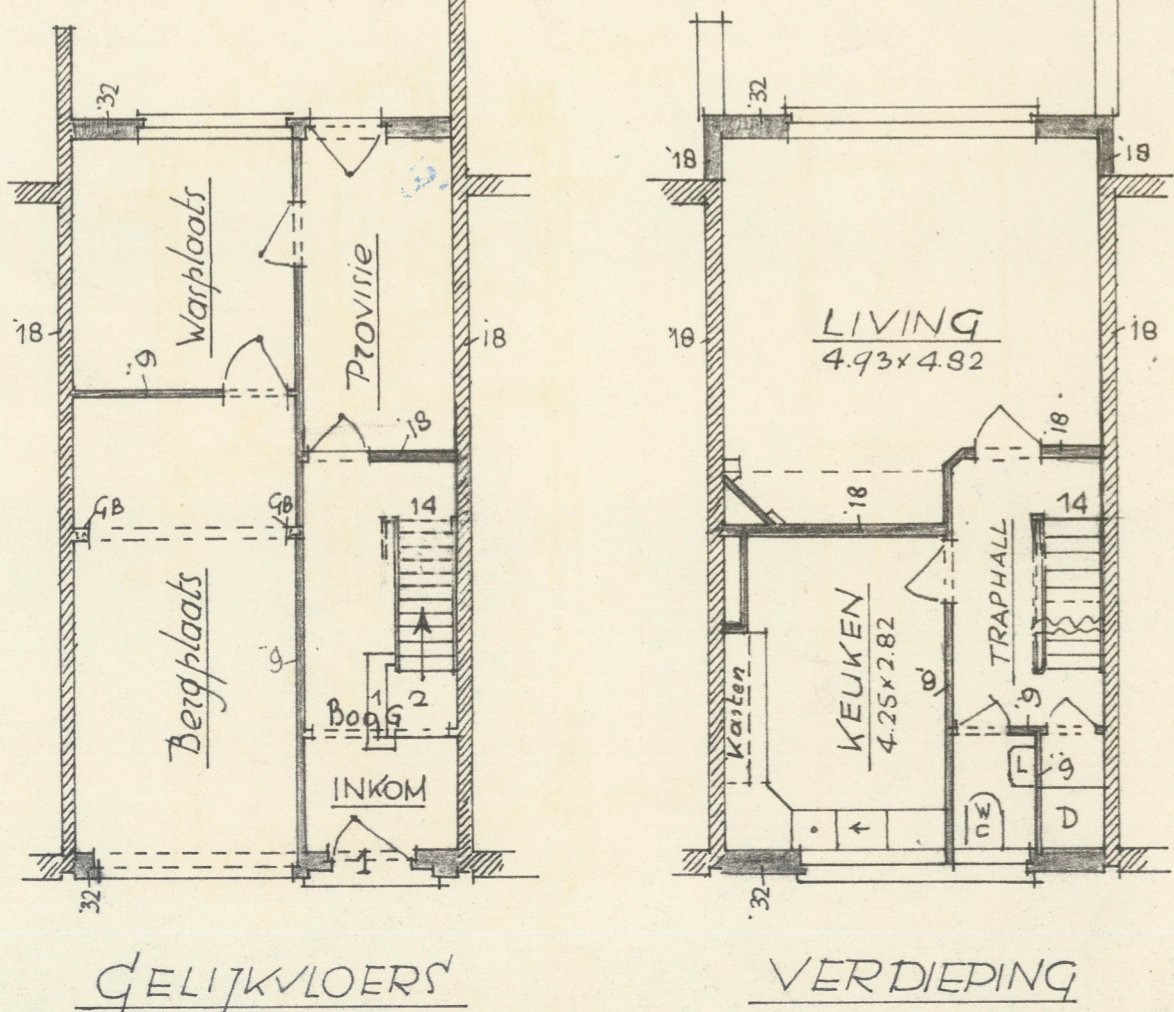


LIGGING  
MERKSEM, sectie C  
N<sup>o</sup> 142 m<sup>2</sup>



MINIST. V. D. O. P. B. B. W. W. K. K.  
EN VAN W. B. O. P. C. W.  
Bestuur voor Stedebouw  
in de Provincie Antwerpen  
Plan gevoegd bij het voor-  
waardelijk machtigingsbesluit  
nr. 165. 1958  
van -2-6-1958

RAAMDORPELS: ARD. 5cm. dik  
PREMIE-WONING:  
AKKERBOUWSTRAAT N<sup>o</sup> 50  
MERKSEM  
sectie C, n<sup>o</sup> 142 m<sup>2</sup>



ARCHITECT: (prov. zeg. Antw. 95)  
EIGENAAR  
OPDRACHTGEVER

P. Backer Overbeek  
BOSKAPPEL 1  
S<sup>t</sup>. MARIABURG  
(Tel. Kap. 74.23.65)

LEGENDE  
Bestaand  
Nieuw  
Holle Welfs  
Gew. Beton  
H.W. = Holle Welfs  
G.B. = Gew. Beton

TOEGELIEN GOEDGEMERKT  
NAAR HET WET 1958  
D. S. 500  
185  
1958