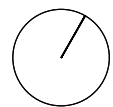
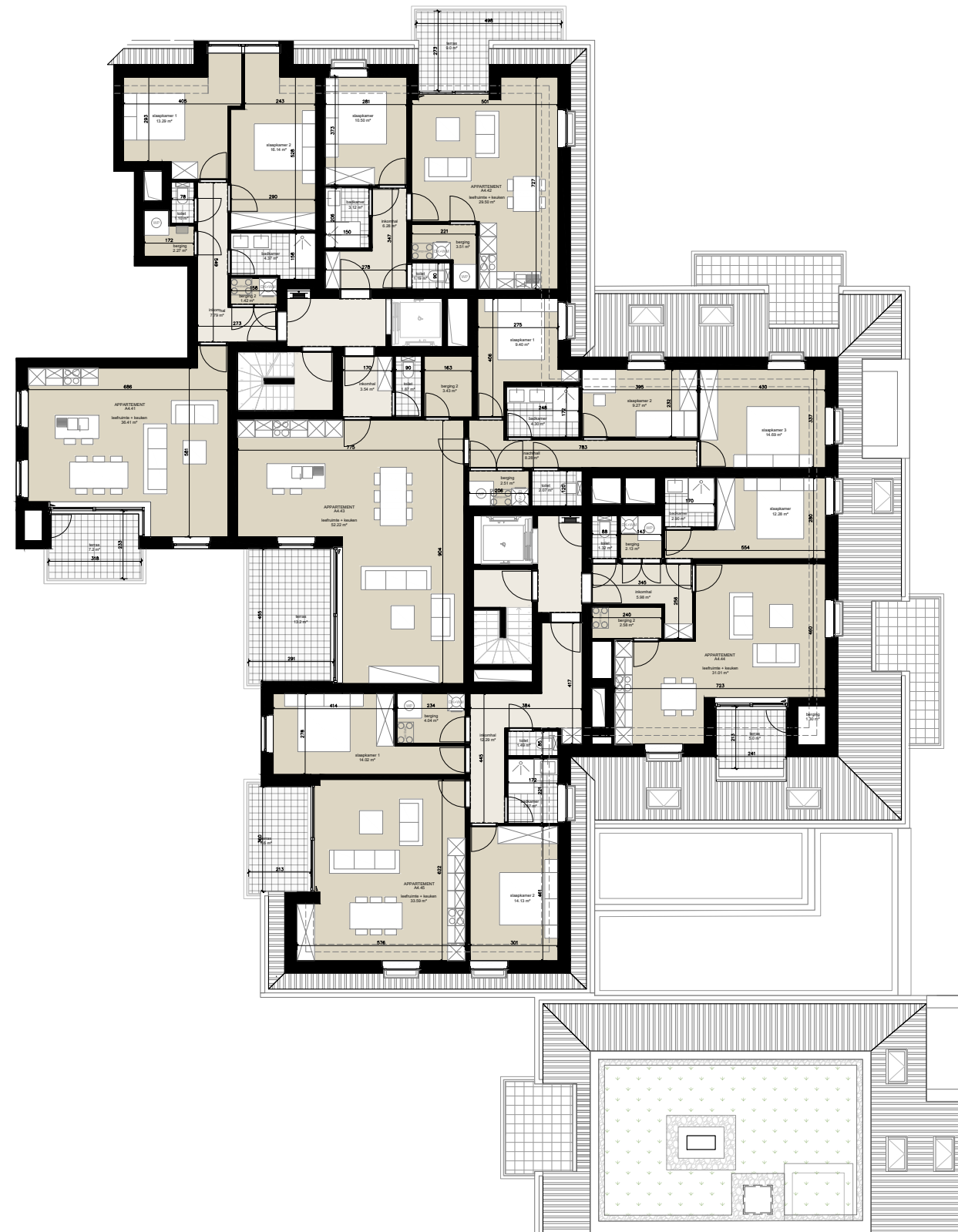


# WESTENDELAAN



schaal 1/200

## Plan +4 - fase 2

Er kunnen geen rechten ontleend worden aan de tekening. Wijzigingen tijdens uitvoering zijn mogelijk. Alle maten op de tekening aangegeven zijn ruwbouwmaten. Alle maten, vaste en losse inrichting op de tekening zijn indicatief.