



**425 000 €**

# Réf. Acquises 27  
Rue des Acquises 27 - 5100 Naninne



174 m<sup>2</sup>



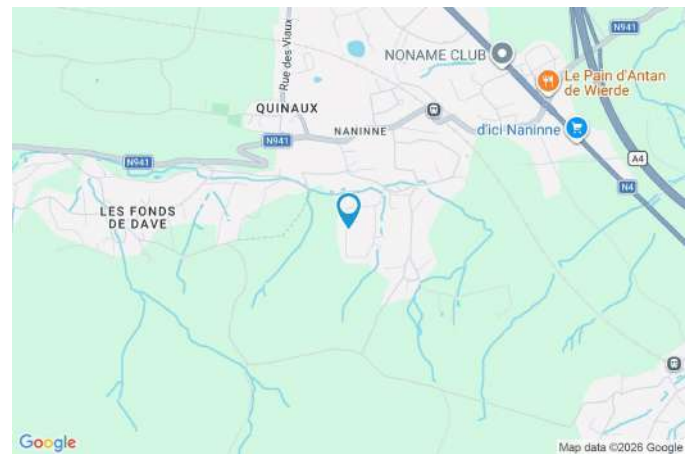
4



1

## Coordonnées du bien

Rue	Rue des Acquises
N°	27
CP	5100
Ville	Naninne
Pays	Belgique
Latitude	50.413361
Longitude	4.923001



## PARCELLE - DIMENSIONS ET AMÉNAGEMENTS

➤ Orientation façade avant	Sud
↘ Déclivité	Plat
Largeur de la façade	8.00 m
Surface bâtie au sol	161.00 m <sup>2</sup>
Profondeur de la parcelle	26 m
Surface de la parcelle	600.00 m <sup>2</sup>
Largeur de la parcelle	26.00 m

Informations provenant du site du cadastre



## Description globale du bien

Etat général	Bon
Surface habitable	174 m <sup>2</sup>
Nombre de façades	4
Nombre d'étages	2
Nombre de pièces	15
Nombre de chambre(s)	4
Nombre de salle de douches	1
Type de propriété	Maison
Garage	1 place(s)
Environnement	Campagne
Nombre de terrasses	1



## Descriptif extérieur

Jardin (terrain avant)		Parking (terrain avant)	Place(s) 3
Aménagé pelouse		Terrasse (terrain avant)	48 m <sup>2</sup>
Orientation		Sol pierre	
Déclivité plat		Éclairage Oui	
Jardin (terrain droit)		Orientation sud sud	
Aménagé pelouse			
Déclivité plat			
Éclairage	Oui		
Parking	Place(s) 3		

## Aménagement intérieur

Rez-de-chaussée	125 m <sup>2</sup>
Hall d'entrée, salon, salle à manger, cuisine, salle de douche, garage, escalier, débarras 1	
1er étage	56 m <sup>2</sup>
Hall de nuit, chambre 1, chambre 2, wc, débarras 2	
2ème étage	45 m <sup>2</sup>
Chambre 3, chambre 4, escalier	
Sous-sol	41 m <sup>2</sup>
Cave 1, cave 2, escalier	

Rez-de-chaussée

Hall d'entrée



 superficie : 6.56 m<sup>2</sup>

Longueur : 4.53 m

Largeur : 1.76 m

<b>Accès</b>		<b>Hauteur sous-plafond</b>	2.8 m
Terrasse		<b>Éclairage</b>	Points lumineux au plafond
Jardin		<b>Chauffage</b>	Radiateur(s)
<b>Porte</b>		<b>Escalier</b>	
Battante		Matériaux bois	
Pvc		Droit	
<b>Sol</b>	Carrelage	<b>Prise(s) électrique(s)</b>	1

Rez-de-chaussée

Salon



 superficie : 18.09 m<sup>2</sup>

Longueur : 4.56 m

Largeur : 3.96 m

**Fenêtre**

Châssis PVC double vitrage  
oscillo-battants

**Chauffage**

Radiateur(s)

**Sol**

Carrelage

**Prise(s) électrique(s)**

3

**Hauteur sous-plafond**

2.75 m

**Prise télédistribution**

Oui

**Éclairage**

Points lumineux au plafond

Rez-de-chaussée

Salle à manger



 superficie : 18.40 m<sup>2</sup>

Longueur : 4.55 m

Largeur : 4.04 m

**Hauteur sous-plafond** 2.7 m

**Prise(s) électrique(s)** 3

**Ouvert sur** Cuisine

**Fenêtre** Châssis PVC double vitrage  
oscillo-battants

**Sol** Carrelage

**Éclairage**

Spots encastrés

Points lumineux au plafond

**Chauffage**

Radiateur(s)

Rez-de-chaussée

Cuisine



 superficie : 12.20 m<sup>2</sup>

Longueur : 4.04 m

Largeur : 3.01 m

**Hauteur sous-plafond** 2.7 m  
**Prise(s) électrique(s)** 4  
**Équipée** Oui  
**Ouvert sur** Salle à manger  
**Évier**  
 Simple  
 Avec égouttoir  
**Plaque de cuisson** Vitrocéramique  
**Hotte**  
 Hotte murale  
 Évacuation à recyclage

**Frigo** Encastré avec congélateur  
**Lave-vaisselle** Full-intégré  
**Four** Traditionnel  
**Fenêtre** Châssis PVC double vitrage oscillo-battants  
**Sol** Carrelage  
**Éclairage**  
 Spots encastrés  
 Points lumineux au plafond

Rez-de-chaussée

Salle de douche



 superficie : 9.25 m<sup>2</sup>

Longueur : 3.06 m

Largeur : 3.02 m

<b>Douche</b>	Carrelage + porte	<b>Éclairage</b>	Points lumineux au plafond
<b>WC</b>	Suspendu	<b>Chauffage</b>	Radiateur(s)
<b>Lavabo</b>	Simple	<b>Prise(s) électrique(s)</b>	2
<b>Fenêtre</b>	Châssis PVC double vitrage oscillo-battants	<b>Sèche-serviettes</b>	Oui
<b>Sol</b>	Carrelage	<b>Oui</b>	1
<b>Hauteur sous-plafond</b>	2.3 m		

Rez-de-chaussée

Garage



 superficie : 51.82 m<sup>2</sup>

Longueur : 7.81 m

Largeur : 6.63 m

<b>Accès</b>		<b>Fenêtre</b>	
	Terrasse	Châssis sans ouverture matière bois	
	Jardin	Simple	
	Parking place(s) 3	<b>Sol</b>	Béton
<b>Nombre de voitures</b>	2	<b>Hauteur sous-plafond</b>	5 m
<b>Porte</b>		<b>Type de plafond</b>	Plafond mansardé
	Ouverture manuelle	<b>Éclairage</b>	Points lumineux au plafond
	Métallique	<b>Prise(s) électrique(s)</b>	5

1er étage

Hall de nuit



 superficie : 7.94 m<sup>2</sup>

Longueur : 4.56 m

Largeur : 1.74 m

**Escalier**

Avec palier tournant

**Hauteur sous-plafond**

2.3 m

**Fenêtre**

Châssis PVC double vitrage  
oscillo-battants

**Éclairage**

Points lumineux au plafond

**Sol**

Quick-Step

**Prise(s) électrique(s)**

1

1er étage

Chambre 1



 superficie : 18.02 m<sup>2</sup>

Longueur : 4.56 m

Largeur : 3.95 m

**Fenêtre**

Châssis PVC double vitrage  
oscillo-battants

**Éclairage**

Points lumineux au plafond

**Sol**

Quick-Step

**Chauffage**

Radiateur(s)

**Hauteur sous-plafond**

2.3 m

**Prise(s) électrique(s)**

3

1er étage

Chambre 2



 superficie : 18.10 m<sup>2</sup>

Longueur : 4.56 m

Largeur : 3.97 m

**Fenêtre**

Châssis PVC double vitrage  
oscillo-battants

**Éclairage**

Points lumineux au plafond

**Sol**

Quick-Step

**Chauffage**

Radiateur(s)

**Hauteur sous-plafond**

2.3 m

**Prise(s) électrique(s)**

3

1er étage

Wc



 superficie : 6.43 m<sup>2</sup>

Longueur : 3.01 m

Largeur : 2.13 m

<b>WC</b>	Suspendu	<b>Type de plafond</b>	Plafond mansardé
<b>Lavabo</b>	1	<b>Éclairage</b>	Points lumineux au plafond
<b>Fenêtre</b>	Châssis bois double vitrage fenêtre de toit	<b>Chauffage</b>	Radiateur(s)
<b>Sol</b>	Quick-Step	<b>Prise(s) électrique(s)</b>	2
<b>Hauteur sous-plafond</b>	2.2 m		

2ème étage

Chambre 3

---



 superficie : 18.28 m<sup>2</sup>

Longueur : 4.58 m

Largeur : 3.99 m

**Fenêtre**

Châssis bois double vitrage  
fenêtre de toit

**Éclairage**

Points lumineux au plafond

**Sol**

Quick-Step

**Chauffage**

Radiateur(s)

**Hauteur sous-plafond**

2.3 m

**Prise(s) électrique(s)**

3

**Type de plafond**

Plafond mansardé

2ème étage

Chambre 4

---



 superficie : 18.27 m<sup>2</sup>

Longueur : 4.58 m

Largeur : 3.99 m

**Fenêtre**

Châssis bois double vitrage  
fenêtre de toit

**Éclairage**

Points lumineux au plafond

**Sol**

Quick-Step

**Chauffage**

Radiateur(s)

**Hauteur sous-plafond**

2.3 m

**Prise(s) électrique(s)**

3

**Type de plafond**

Plafond mansardé

2ème étage

Escalier



 superficie : 8.02 m<sup>2</sup>

Longueur : 4.55 m

Largeur : 1.76 m

Sous-sol

Cave 1



 superficie : 16.34 m<sup>2</sup>

Longueur : 4.38 m

Largeur : 3.73 m

**Sol** Pavés  
**Hauteur sous-plafond** 1.85 m  
**Type de plafond** Voussettes

**Éclairage**  
**Prise(s) électrique(s)**

Points lumineux au plafond  
1

Sous-sol

Cave 2



 superficie : 16.68 m<sup>2</sup>

Longueur : 4.35 m

Largeur : 3.82 m

**Sol** Pavés  
**Hauteur sous-plafond** 1.85 m  
**Type de plafond** Voussettes

**Éclairage**  
**Prise(s) électrique(s)**

Points lumineux au plafond  
3

## Autres

### REZ-DE-CHAUSSÉE - ESCALIER

---

 superficie : 1.13 m<sup>2</sup>      Longueur : 1.47 m      Largeur : 0.77 m

### REZ-DE-CHAUSSÉE - DÉBARRAS 1

---

 superficie : 8.02 m<sup>2</sup>      Longueur : 3.01 m      Largeur : 2.66 m

<b>Sol</b>	Béton	<b>Chauffage</b>	Radiateur(s)
<b>Hauteur sous-plafond</b>	1.95 m	<b>Prise(s) électrique(s)</b>	3
<b>Éclairage</b>	Points lumineux au plafond		

### 1ER ÉTAGE - DÉBARRAS 2

---

 superficie : 5.70 m<sup>2</sup>      Longueur : 2.67 m      Largeur : 2.13 m

<b>Sol</b>	Béton
<b>Hauteur sous-plafond</b>	3.3 m

### SOUS-SOL - ESCALIER

---

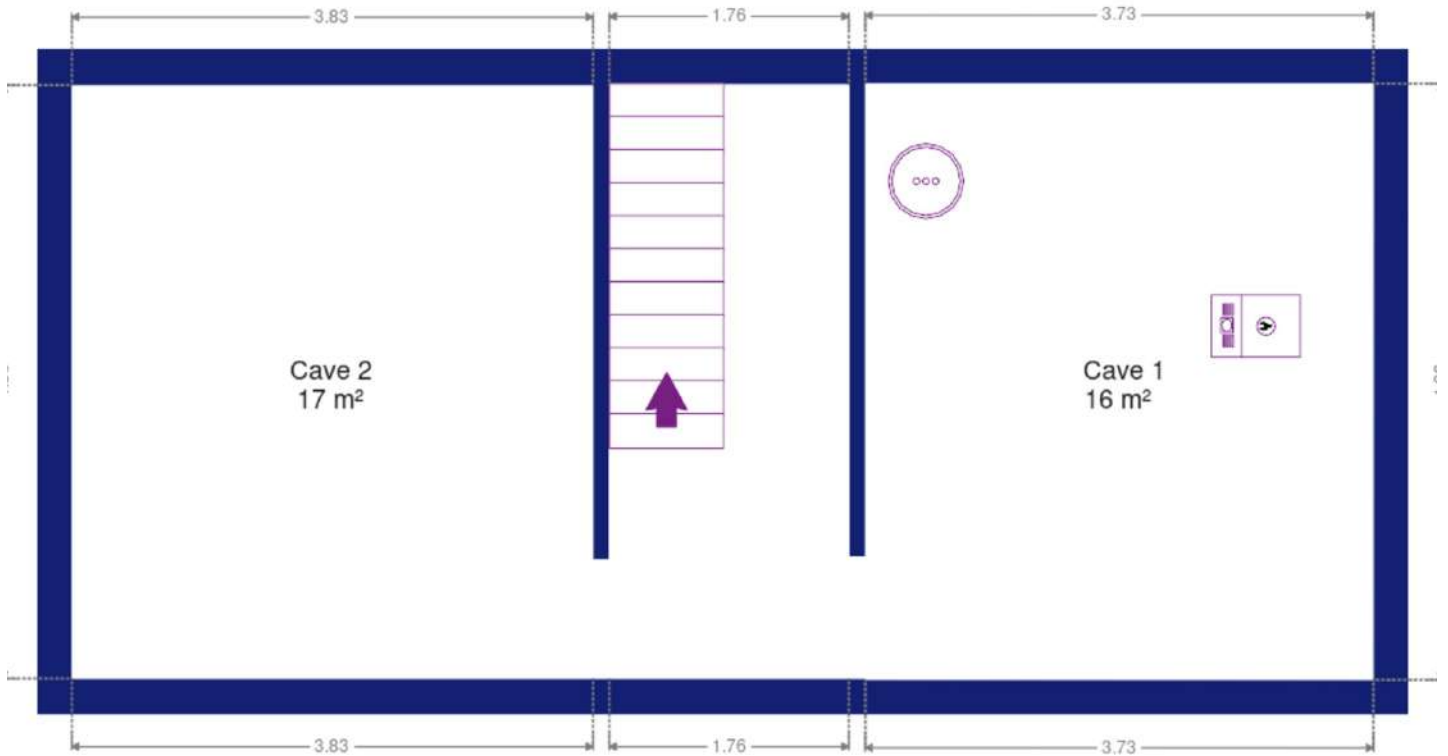
 superficie : 7.67 m<sup>2</sup>      Longueur : 4.36 m      Largeur : 1.75 m

## RÉCAPITULATIF DES MÉTRÉS

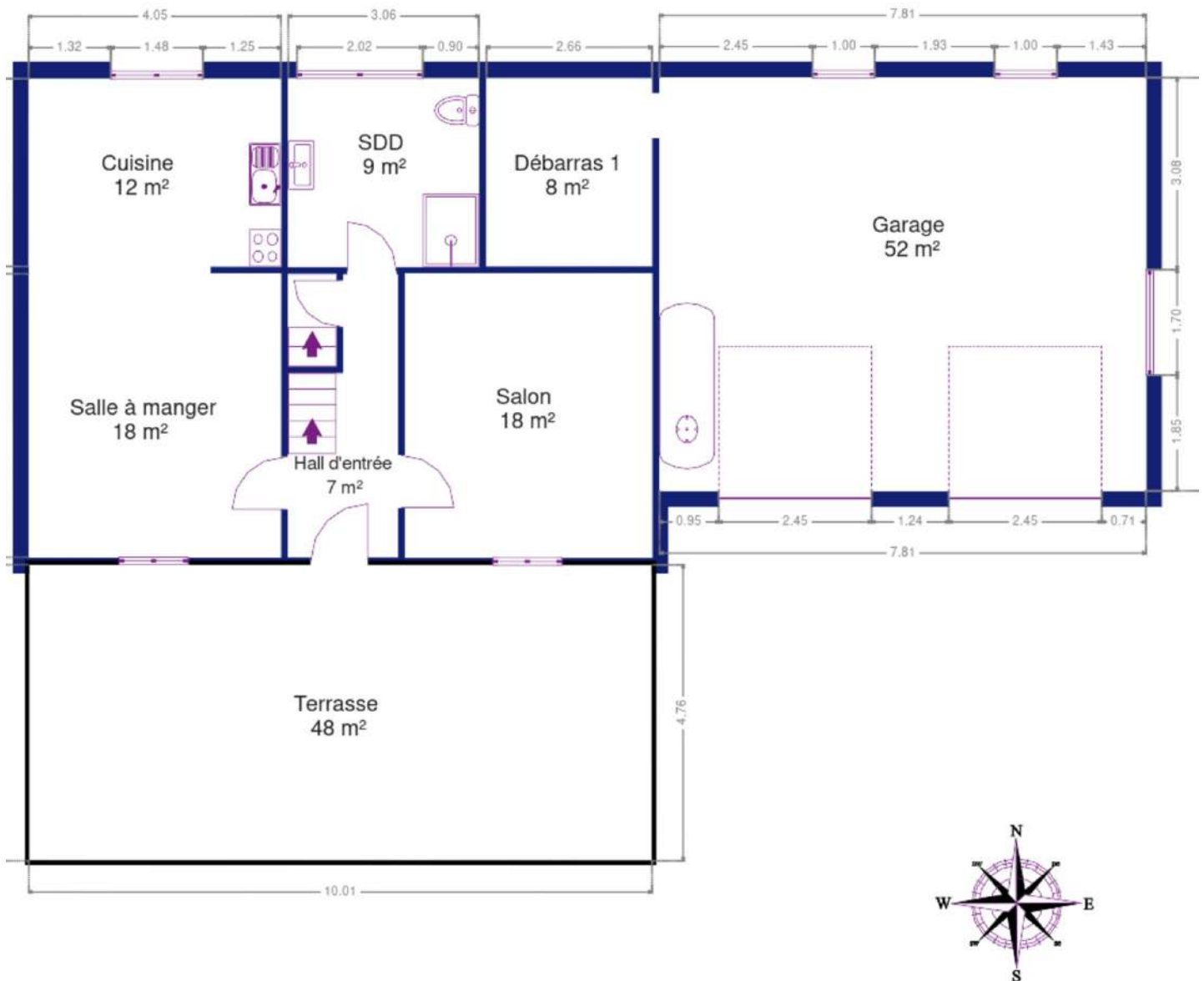
Rez-de-chaussée	Longueur	Largeur	Superficie
Hall d'entrée	4.53 m	1.76 m	6.56 m <sup>2</sup>
Salon	4.56 m	3.96 m	18.09 m <sup>2</sup>
Salle à manger	4.55 m	4.04 m	18.40 m <sup>2</sup>
Cuisine	4.04 m	3.01 m	12.20 m <sup>2</sup>
Salle de douche	3.06 m	3.02 m	9.25 m <sup>2</sup>
Garage	7.81 m	6.63 m	51.82 m <sup>2</sup>
Escalier	1.47 m	0.77 m	1.13 m <sup>2</sup>
Débarras 1	3.01 m	2.66 m	8.02 m <sup>2</sup>
1er étage	Longueur	Largeur	Superficie
Hall de nuit	4.56 m	1.74 m	7.94 m <sup>2</sup>
Chambre 1	4.56 m	3.95 m	18.02 m <sup>2</sup>
Chambre 2	4.56 m	3.97 m	18.10 m <sup>2</sup>
Wc	3.01 m	2.13 m	6.43 m <sup>2</sup>
Débarras 2	2.67 m	2.13 m	5.70 m <sup>2</sup>
2ème étage	Longueur	Largeur	Superficie
Chambre 3	4.58 m	3.99 m	18.28 m <sup>2</sup>
Chambre 4	4.58 m	3.99 m	18.27 m <sup>2</sup>
Escalier	4.55 m	1.76 m	8.02 m <sup>2</sup>
Sous-sol	Longueur	Largeur	Superficie
Cave 1	4.38 m	3.73 m	16.34 m <sup>2</sup>
Cave 2	4.35 m	3.82 m	16.68 m <sup>2</sup>
Escalier	4.36 m	1.75 m	7.67 m <sup>2</sup>
<b>Total</b>			<b>266.92 m<sup>2</sup></b>

Plan - Sous-sol

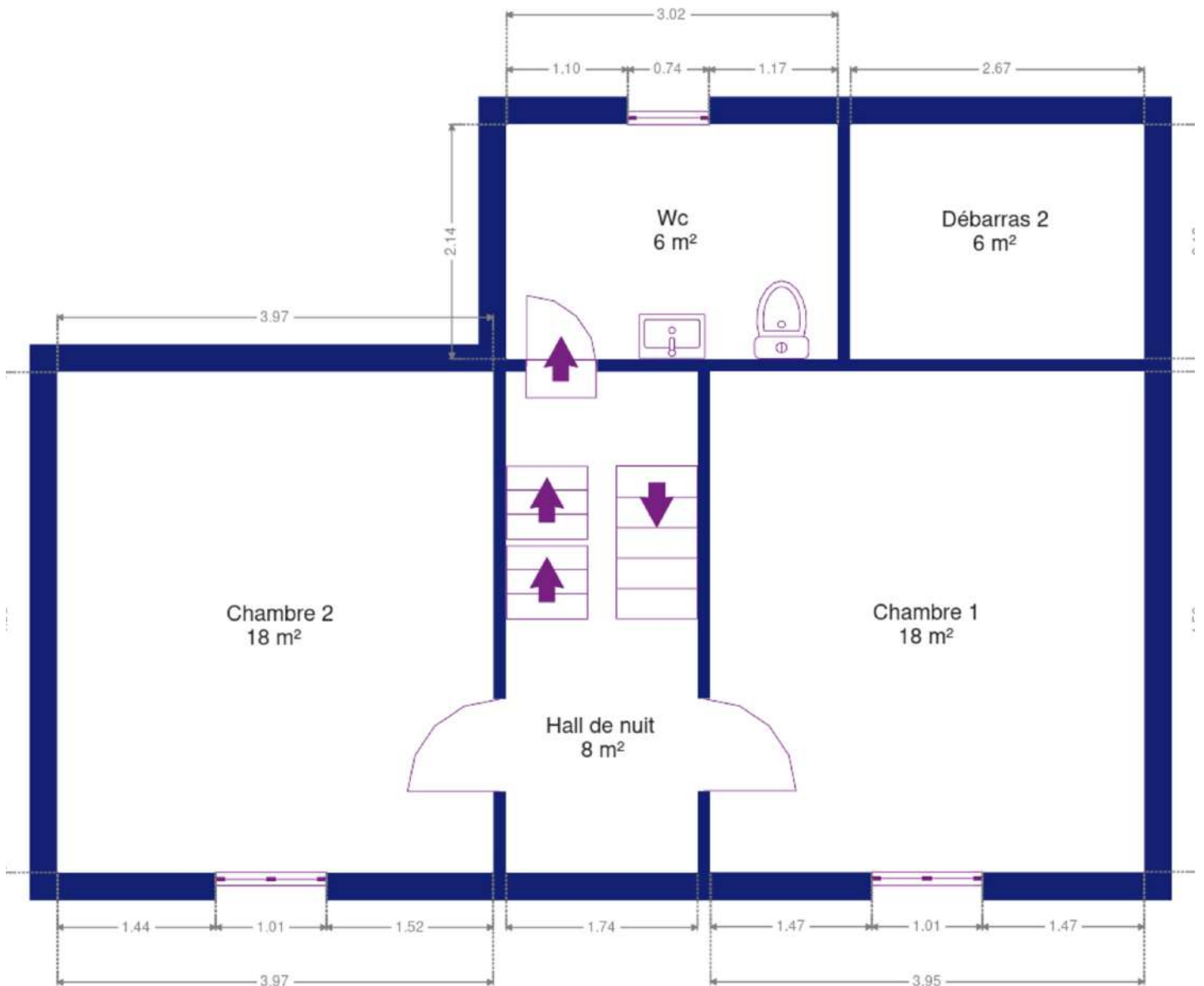
---



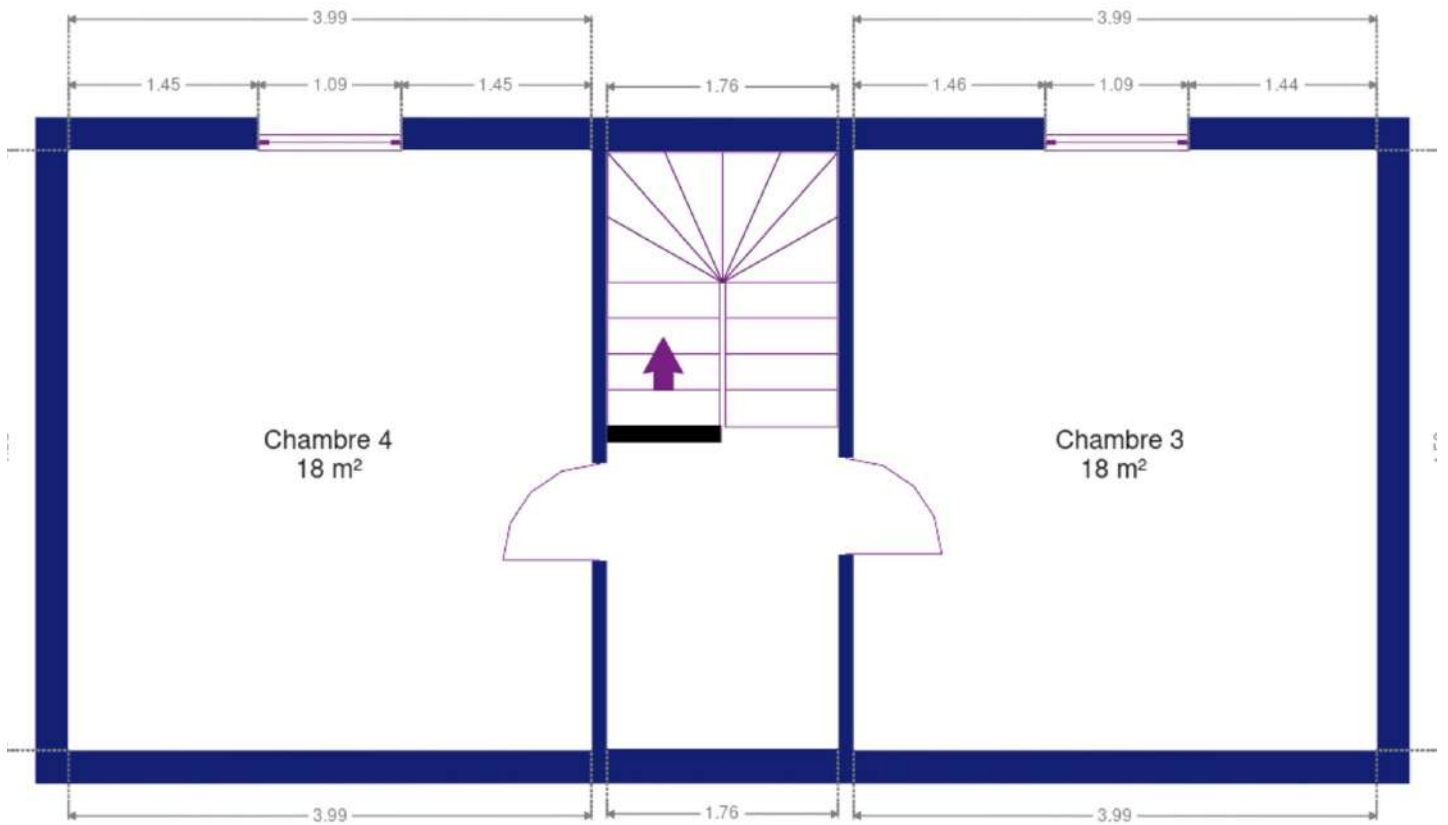
Plan - Rez-de-chaussée



Plan - 1er étage



Plan - 2ème étage



Extérieur

---



Extérieur

---



Technique

---

**Année de construction** 1918

**Zingueries**

Matériaux zinc

État bon bon

**État**

Bon

Bon

**Couverture**

Tôle ondulée

Tuiles

**Matériaux façade**

Crépis

**Etat**

Bon

**Châssis**

Double vitrage

Année 2010

Matière bois pvc

**Ventilation**

Naturelle

**Chauffe-eau**

Nombre de litres 150

Nombre 1

**Compteur électrique**

Mono-horaire

**Chauffage**

Type central

Nature mazout

Radiateur(s)

Riello

Nombre 1

Année du bruleur 2025

**Compt. d'eau**

Nombre 1

**TV**

Prise tv

**Internet**

Câble

**Citerne mazout**

Apparente

Capacité 2500



## Description détaillée de l'environnement

### MOBILITÉ

Arrêt de bus	500
Accès ferroviaire	900
Accès autoroutier	2500
Naninne	859 m
Sart-Bernard	2031 m

### ÉCOLES

Ecole Communale de Naninne	762 m
École Communale de Sart-Bernard	2080 m

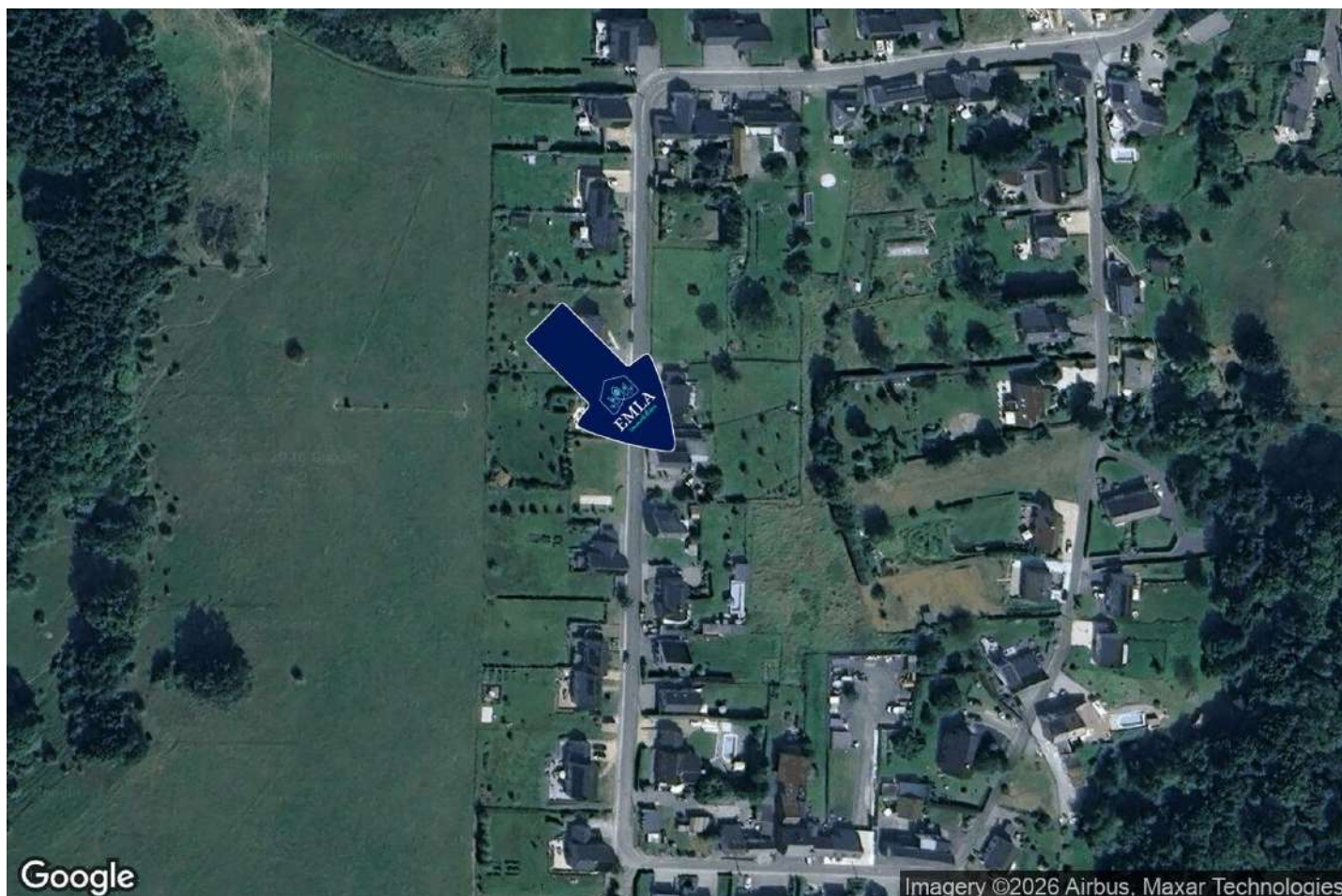


### POINTS D'INTÉRÊTS

Magasin	1076 m
Colorisprint srl	
Articles pour la maison	1144 m
SuperSanit Namur	
Magasin	1164 m
Jouets Broze Naninne	
Magasin	1311 m
Scania Namur	
Magasin de meubles	1361 m
Univers Du Cuir Namur	
Magasin de vélos	1369 m
Altitude O	
Magasin de meubles	1417 m
NEW TECK	
Animalerie	1474 m
Eautrement Aquariums - Namur	

Plan situation

---



📍 EMLA Immobilière  
📍 Rue Goffioul 31 , 5170 Lustin  
✉ emeline@emla-immo.be  
☎ +32 471 49 68 98  
✔ N° IPI : 515001

👤 EMLA Immobilière  
✉ emeline@emla-immo.be  
☎ +32 471 49 68 98  
☎ +32 471 49 68 98  
EMLA Immobilière