

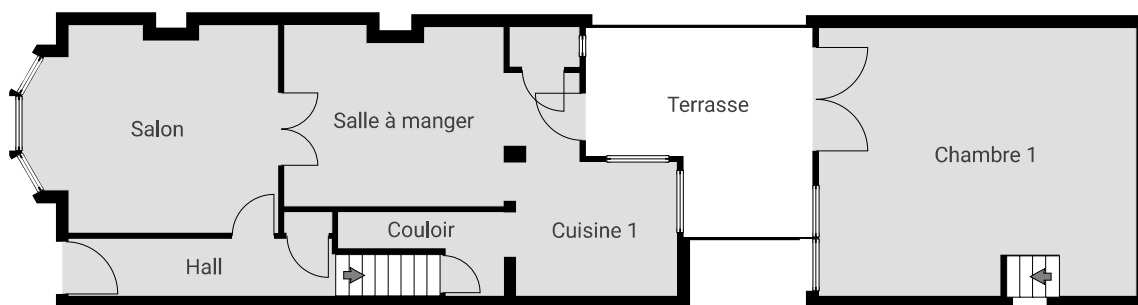
# Gratès 35

SURFACE TOTALE : 336.39 m<sup>2</sup> • SURFACE HABITABLE : 302.40 m<sup>2</sup> • ÉTAGES : 5 • PIÈCES : 30



## ▼ Rez-de-chaussée

SURFACE TOTALE : 99.77 m<sup>2</sup> • SURFACE HABITABLE : 85.04 m<sup>2</sup> • PIÈCES : 8



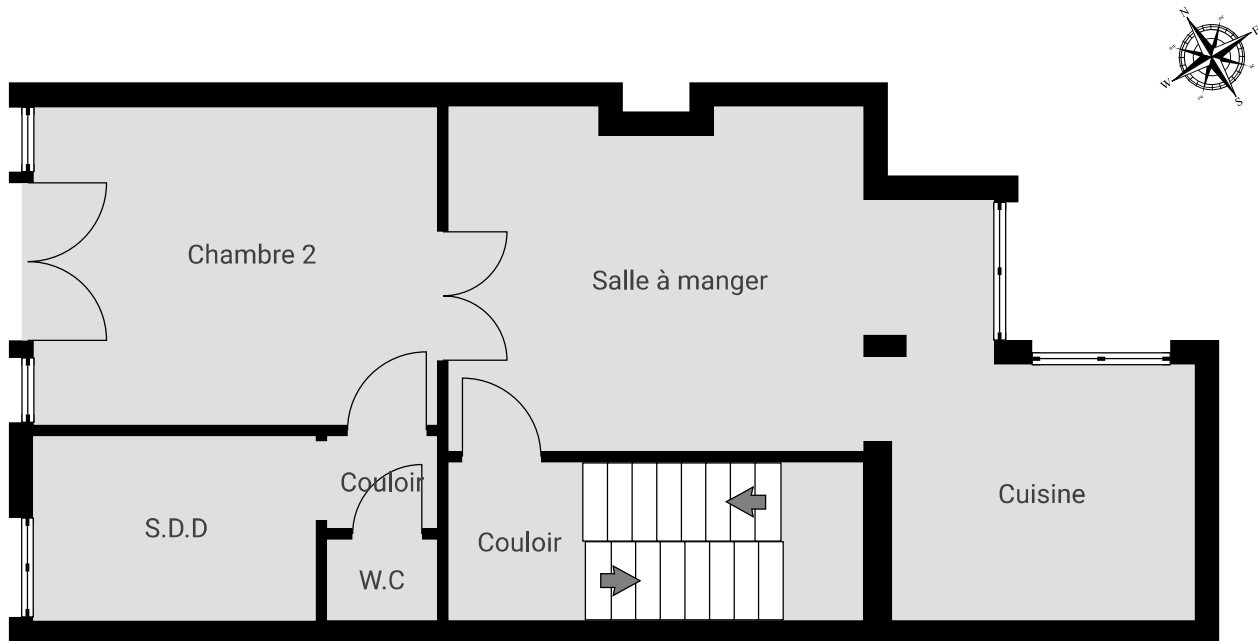
# Gratès 35

SURFACE TOTALE : 336.39 m<sup>2</sup> • SURFACE HABITABLE : 302.40 m<sup>2</sup> • ÉTAGES : 5 • PIÈCES : 30



## ▼ 1er étage

SURFACE TOTALE : 51.73 m<sup>2</sup> • SURFACE HABITABLE : 51.73 m<sup>2</sup> • PIÈCES : 7



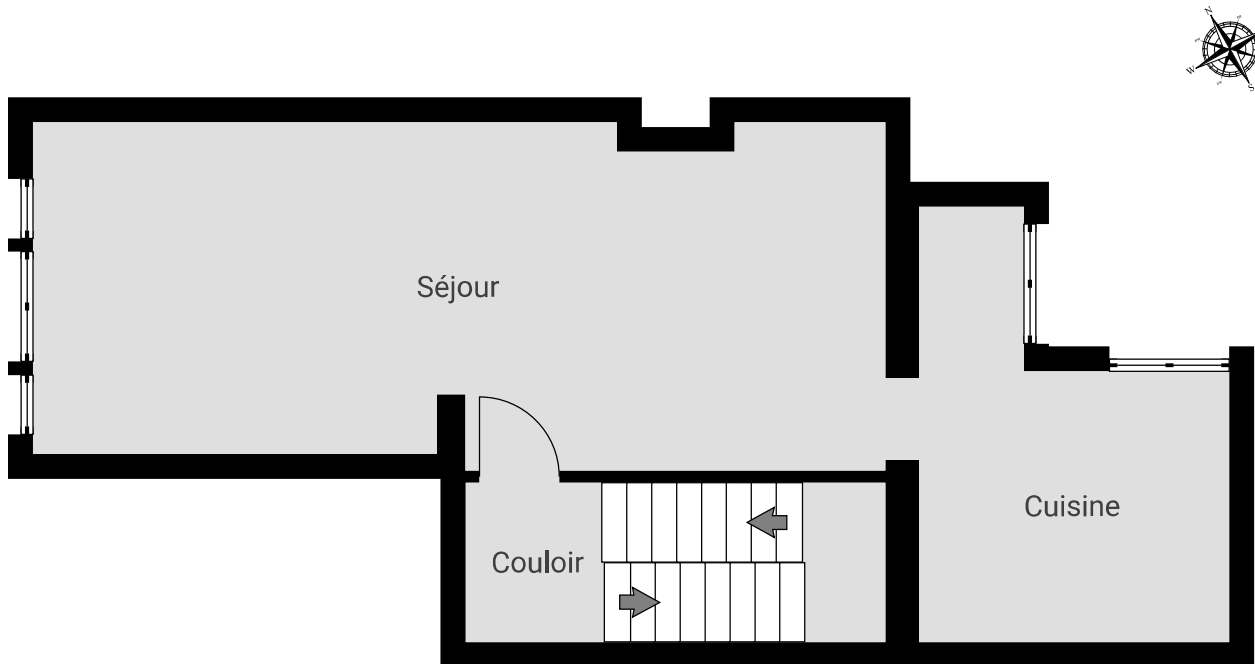
# Gratès 35

SURFACE TOTALE : 336.39 m<sup>2</sup> • SURFACE HABITABLE : 302.40 m<sup>2</sup> • ÉTAGES : 5 • PIÈCES : 30



## ▼ 2e étage

SURFACE TOTALE : 45.79 m<sup>2</sup> • SURFACE HABITABLE : 45.79 m<sup>2</sup> • PIÈCES : 3



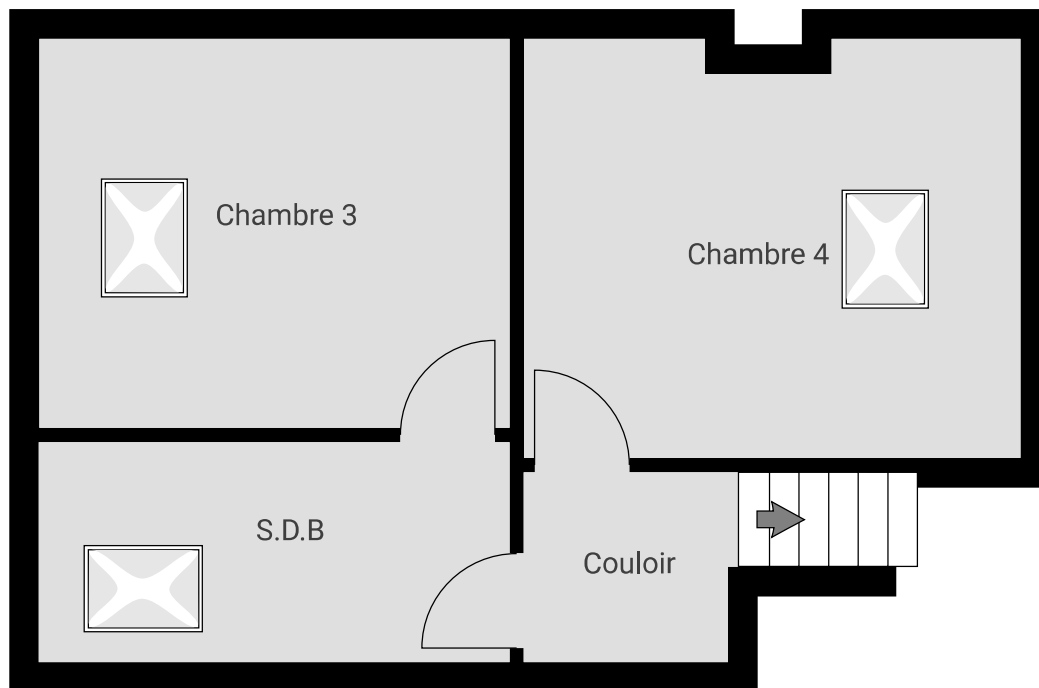
# Gratès 35

SURFACE TOTALE : 336.39 m<sup>2</sup> • SURFACE HABITABLE : 302.40 m<sup>2</sup> • ÉTAGES : 5 • PIÈCES : 30



## ▼ 3e étage

SURFACE TOTALE : 38.72 m<sup>2</sup> • SURFACE HABITABLE : 38.72 m<sup>2</sup> • PIÈCES : 4



# Gratès 35

SURFACE TOTALE : 336.39 m<sup>2</sup> • SURFACE HABITABLE : 302.40 m<sup>2</sup> • ÉTAGES : 5 • PIÈCES : 30



## ▼ Sous-sol

SURFACE TOTALE : 100.39 m<sup>2</sup> • SURFACE HABITABLE : 81.12 m<sup>2</sup> • PIÈCES : 8

