



10 000 €

Réf. CouvinSuédoise4
Rue de la Suédoise 4 - 5660 Couvin



139 m²



2



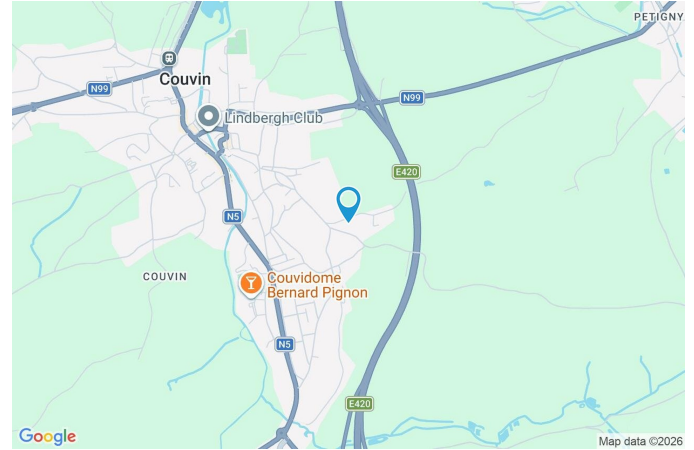
1

CASULA SPRL

+32 84 77 00 43 - mail : info@easyhome-immo.be
Borchamps 24 --- 6900 Marche-en-Famenne
TVA : BE 0669 936 537 - IPI 509.677

Coordonnées du bien

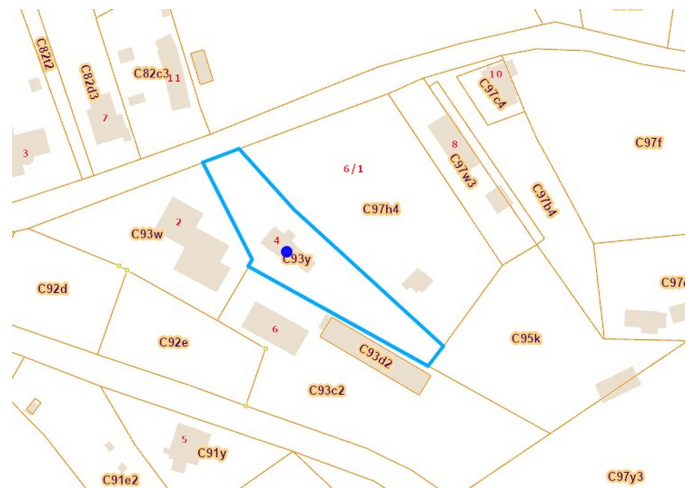
Rue	Rue de la Suédoise
N°	4
CP	5660
Ville	Couvin
Pays	Belgique
Latitude	50.047783
Longitude	4.506652



PARCELLE - DIMENSIONS ET AMÉNAGEMENTS

↖ Orientation façade avant	Nord-ouest
↘ Déclivité	Plat
▶ Largeur de la façade	6.50 m
▶ Surface bâtie au sol	105.00 m ²
▶ Profondeur de la parcelle	88 m
▶ Surface de la parcelle	1400.00 m ²
▶ Largeur de la parcelle	12.00 m

Informations provenant du site du cadastre



Description globale du bien

Etat général	À rafraîchir
Surface habitable	78 m ²
Surface totale	139 m ²
Nombre de façades	4
Nombre d'étages	2
Nombre de pièces	9
Nombre de chambre(s)	2
Nombre de salle de bains	1
Type de propriété	Maison
Garage	1 place(s)
Environnement	Calme



Descriptif extérieur

Jardin (terrain arrière)	Jardin (terrain gauche)	
Aménagé pelouse	Aménagé pelouse	
Orientation sud-est	Orientation nord-est	
Déclivité plat	Déclivité plat	
Jardin (terrain avant)	Éclairage	Oui
Aménagé pelouse	Terrasse (terrain droit)	11 m ²
Orientation nord-ouest	Sol bois	
Déclivité plat	Éclairage Oui	
Jardin (terrain gauche)	Orientation sud-ouest	

Aménagement intérieur

Rez-de-chaussée	76 m ²
Séjour, cuisine, salle de bains, garage, escalier, chaufferie	
1er étage	36 m ²
Chambre 1, chambre 2, escalier, escalier, lavabo	
2ème étage	27 m ²
Grenier	

Rez-de-chaussée

Séjour

 superficie : 23.92 m²

Longueur : 6.25 m

Largeur : 3.82 m

FenêtreChâssis alu double vitrage
battants**Sol**

Carrelage

Hauteur sous-plafond

2.5 m

ÉclairagePoints lumineux au plafond
mural**Chauffage**

Radiateur(s)

Prise(s) électrique(s)

4

Prise téléphone

Oui

Rez-de-chaussée

Cuisine

 superficie : 11.99 m²

Longueur : 3.84 m

Largeur : 3.44 m

Hauteur sous-plafond 2.5 m**Prise(s) électrique(s)** 7**Non-équipée** Oui**Accès**

Terrasse

Jardin

Évier

Double

Avec égouttoir

Porte

Battante

FenêtreChâssis alu double vitrage
battants**Sol**

Carrelage

Éclairage

Points lumineux au plafond

Chauffage

Radiateur(s)

Rez-de-chaussée

Salle de bains

 superficie : 5.34 m²

Longueur : 3.03 m

Largeur : 1.75 m

Hauteur sous-plafond	2.5 m
Prise(s) électrique(s)	3
Accès	Jardin
Baignoire	Standard
WC	Classique
Lavabo	Simple

Porte	Type battante
Fenêtre	Châssis alu double vitrage type à soufflet
Éclairage	Points lumineux mural
Sol	Carrelage
Murs	Carrelés à mi-hauteur

Rez-de-chaussée

Garage

 superficie : 22.13 m²

Longueur : 5.59 m

Largeur : 3.95 m

Accès	Jardin	Sol	Béton
Nombre de voitures	1	Hauteur sous-plafond	3.45 m
Porte		Type de plafond	Plafond mansardé
Ouverture manuelle battante		Éclairage	Points lumineux au plafond
En bois		Prise(s) électrique(s)	3
Fenêtre	Type de fenêtre bloc de verre		

1er étage

Chambre 1

 superficie : 20.80 m²

Longueur : 5.41 m

Largeur : 3.84 m

FenêtreChâssis alu double vitrage
battants**Éclairage**

Points lumineux au plafond

Sol

Tapis plain

Chauffage

Radiateur(s)

Hauteur sous-plafond

2.55 m

Prise(s) électrique(s)

4

1er étage

Chambre 2

 superficie : 9.85 m²

Longueur : 3.43 m

Largeur : 2.87 m

FenêtreChâssis alu double vitrage
battants**Sol**

Vinyle

Hauteur sous-plafond

2.55 m

Type de plafond

Plafond mansardé

Éclairage

Points lumineux mural

Chauffage

Radiateur(s)

Placard

Portes coulissantes

Prise(s) électrique(s)

3

1er étage

Lavabo

 superficie : 0.53 m²

Longueur : 0.74 m

Largeur : 0.72 m

Sol

Plancher

Type de plafond

Plafond mansardé

Éclairage

Points lumineux au plafond

Évier

Simple

Hauteur sous-plafond

2.25 m

Autres

REZ-DE-CHAUSSÉE - ESCALIER

 superficie : 1.01 m²

Longueur : 1.20 m

Largeur : 0.83 m

REZ-DE-CHAUSSÉE - CHAUFFERIE

 superficie : 11.83 m²

Longueur : 3.91 m

Largeur : 3.02 m

FenêtreChâssis alu double vitrage type
sans ouverture**Éclairage**

Points lumineux au plafond

Sol

Béton

Prise(s) électrique(s)

2

Hauteur sous-plafond

2.3 m

1ER ÉTAGE - ESCALIER

 superficie : 3.30 m²

Longueur : 4.44 m

Largeur : 0.74 m

1ER ÉTAGE - ESCALIER

 superficie : 1.47 m²

Longueur : 1.98 m

Largeur : 0.74 m

2ÈME ÉTAGE - GRENIER

 superficie : 27.26 m²

Longueur : 7.10 m

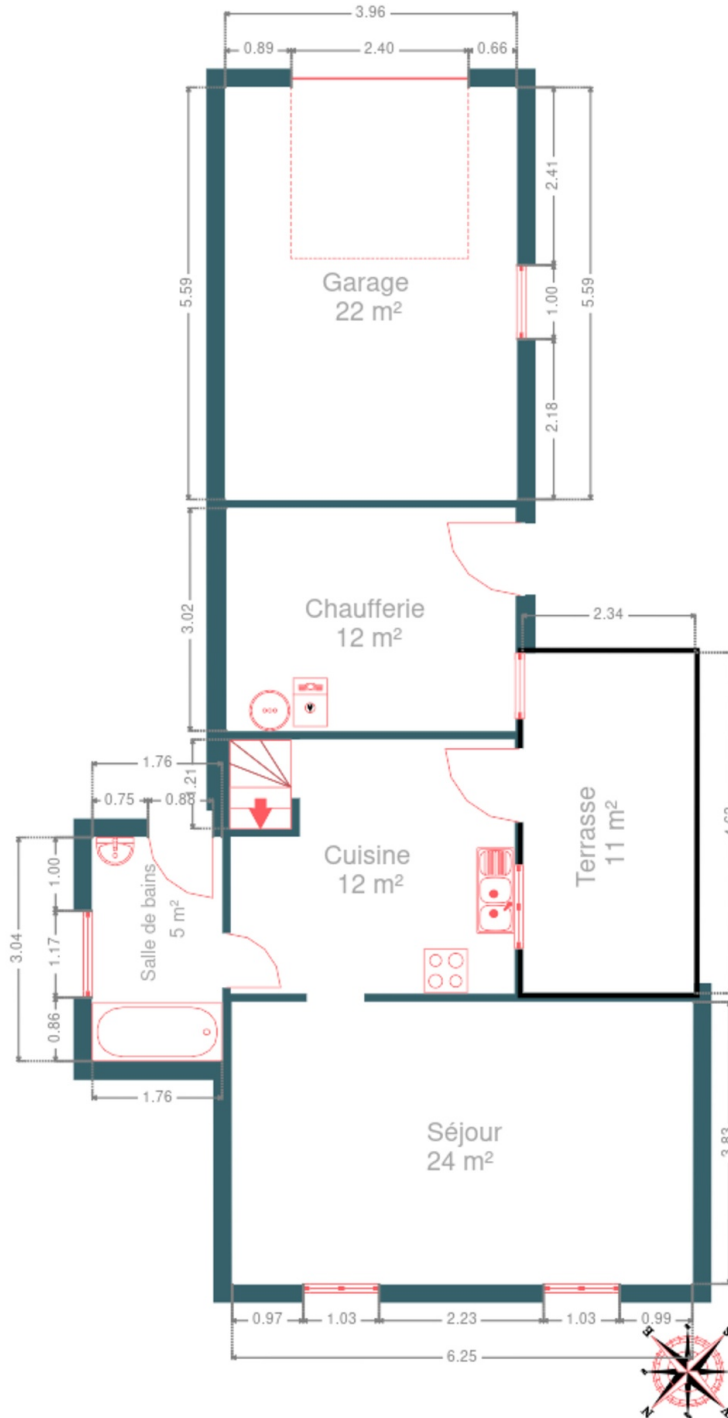
Largeur : 3.84 m

Type de grenier	Seulement rangement	Éclairage	Points lumineux mural
Fenêtre	Châssis sans ouverture matière bois	Prise(s) électrique(s)	1
Sol	Plancher	Escalier	
Hauteur sous-plafond	1.6 m	Matériaux bois	
Type de plafond	Plafond mansardé	Droit	

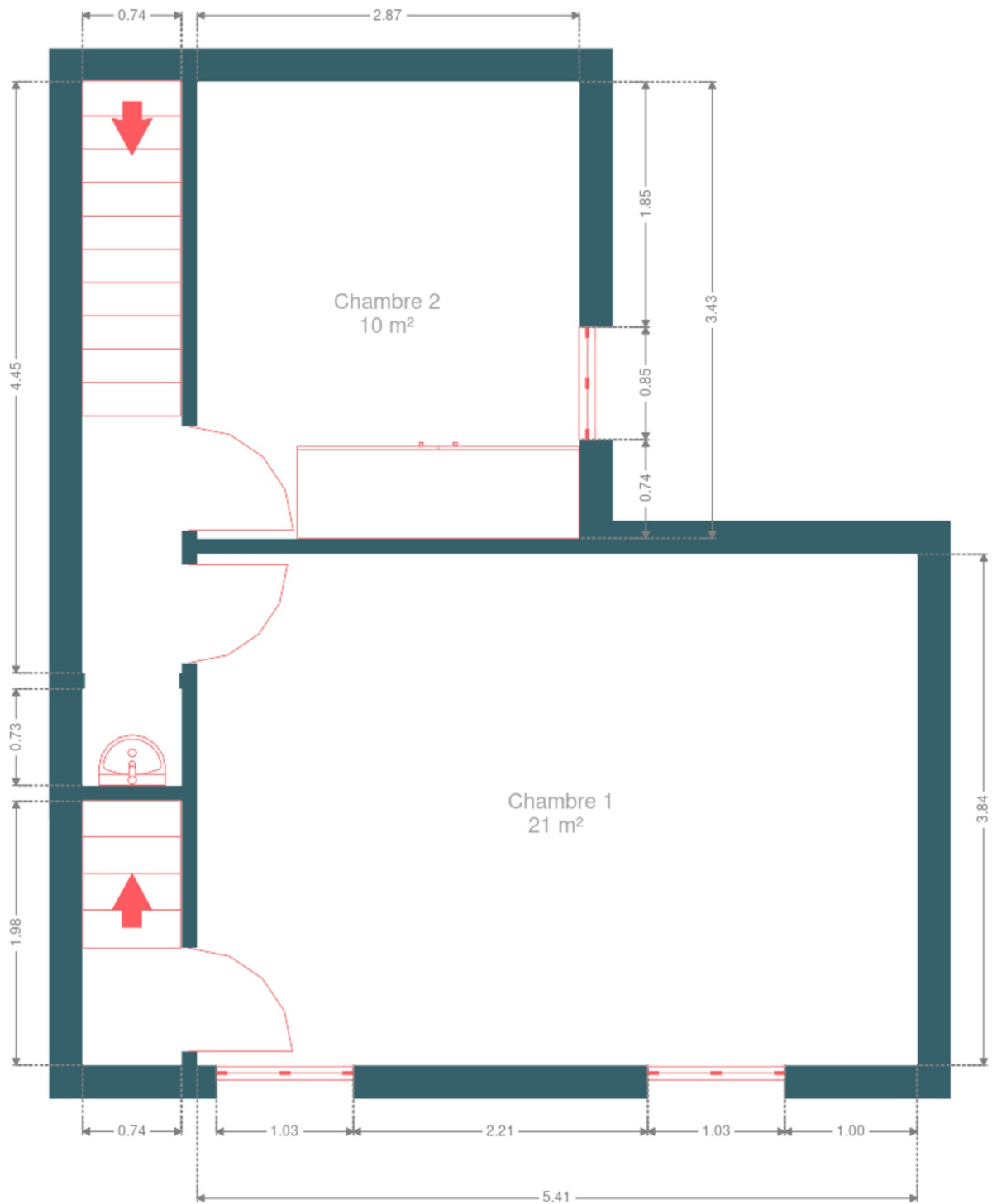
RÉCAPITULATIF DES MÉTRÉS

Rez-de-chaussée	Longueur	Largeur	Superficie
Séjour	6.25 m	3.82 m	23.92 m ²
Cuisine	3.84 m	3.44 m	11.99 m ²
Salle de bains	3.03 m	1.75 m	5.34 m ²
Garage	5.59 m	3.95 m	22.13 m ²
Escalier	1.20 m	0.83 m	1.01 m ²
Chaufferie	3.91 m	3.02 m	11.83 m ²
1er étage	Longueur	Largeur	Superficie
Chambre 1	5.41 m	3.84 m	20.80 m ²
Chambre 2	3.43 m	2.87 m	9.85 m ²
Escalier	4.44 m	0.74 m	3.30 m ²
Escalier	1.98 m	0.74 m	1.47 m ²
Lavabo	0.74 m	0.72 m	0.53 m ²
2ème étage	Longueur	Largeur	Superficie
Grenier	7.10 m	3.84 m	27.26 m ²
Total			139.43 m²

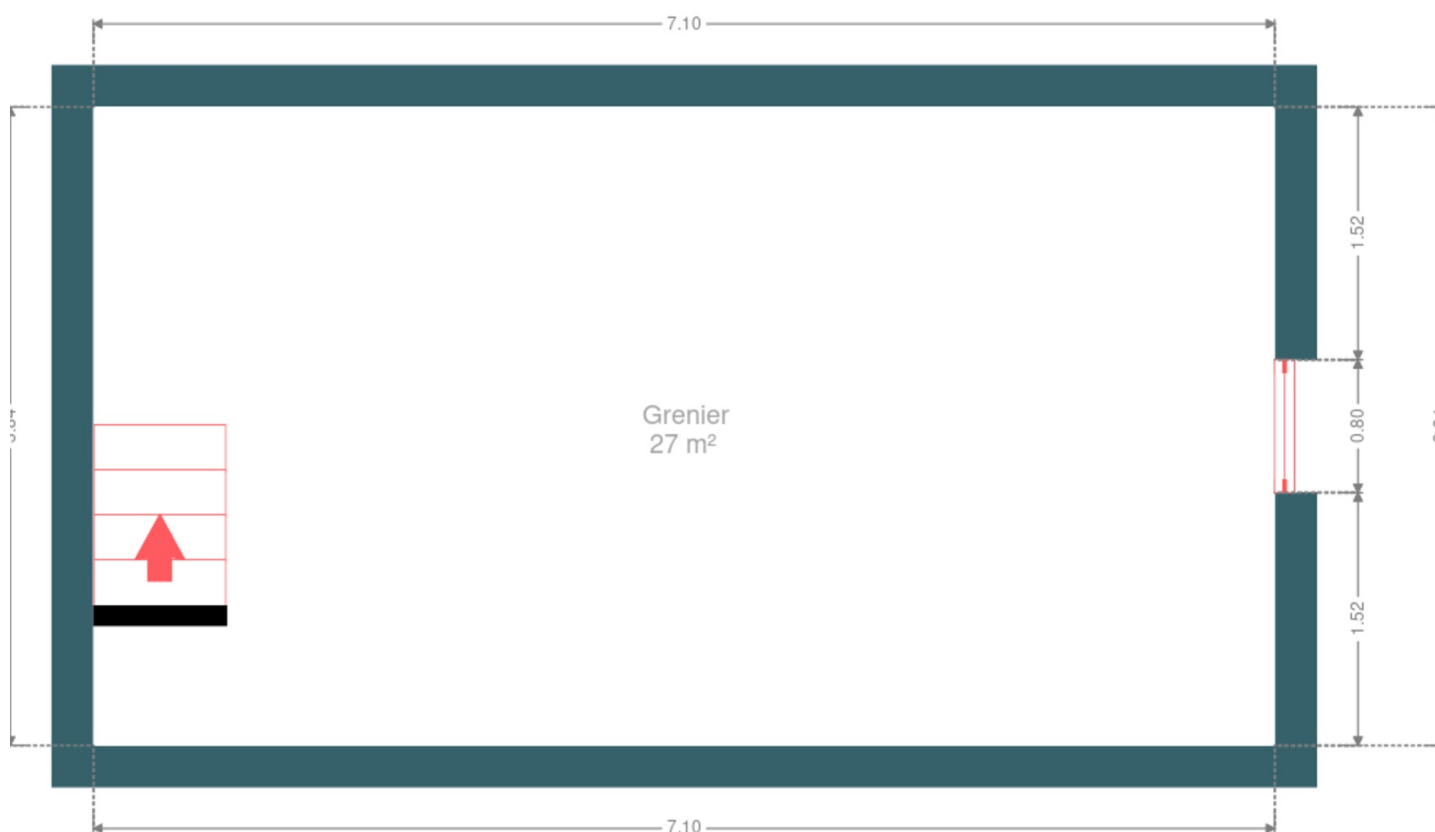
Plan - Rez-de-chaussée



Plan - 1er étage



Plan - 2ème étage



Extérieur



Extérieur



Extérieur



Technique

Zingueries

État bon

Matériaux zinc

État

Bon

Couverture

Ardoises

Matériaux façade

Crépis

État

Bon

Châssis

Matière aluminium

Double vitrage

Ventilation

Naturelle

Chauffe-eau

Nombre de litres 100

Nombre 1

Compteur électrique

Mono-horaire

Chauffage

Type central

Nature mazout

Radiateur(s)

Compt. d'eau

Nombre 1

Téléphone

Oui

Internet

Câble

Citerne mazout

Enterrée

Capacité 2500



Description détaillée de l'environnement

MOBILITÉ

Arrêt de bus	700
Accès ferroviaire	1400
Accès autoroutier	1500
Couvin	1425 m

ÉCOLES

Enseignement Fondamental Libre Mixte	861 m
Athénée Royal de l'Etat	952 m
Internat	1112 m



POINTS D'INTÉRÊTS

Finance	528 m
Philippe Lambinet, Notaire	
Électricien	573 m
ETS THIERRY S.R.L.	
Magasin	623 m
Berger Couvin	
Soin des cheveux	696 m
Kikoup	
Banque	826 m
Crelan Couvin - R&B Finance	
Agence d'assurance	1006 m
La Mutualité Neutre	
Bijouterie	1063 m
Bijouterie COLLARD	
Banque	1124 m
CBC Banque & Assurance	

Plan situation



🏠 EasyHome
📍 Borchamps 24, 6900
Marche-en-Famenne
✉ info@easyhome-immo.be
☎ +32 84 77 00 43
🌐 <https://www.easyhome-immo.be/>
📄 N° IPI : 509.677

👤 Bruno PODZIUKAS
✉ bruno@easyhome-immo.be
☎ +32 497 55 12 35
Bruno
PODZIUKAS