



148 500 €

Réf. BressouxFondduBois13(2eme)
Rue Fond du Bois 13 - 4020 Bressoux



78 m²



2



1

CASULA SPRL

+32 84 77 00 43 - mail : info@easyhome-immo.be
Borchamps 24 --- 6900 Marche-en-Famenne
TVA : BE 0669 936 537 - IPI 509.677

Coordonnées du bien

Rue Rue Fond du Bois

N° 13

Étage 2

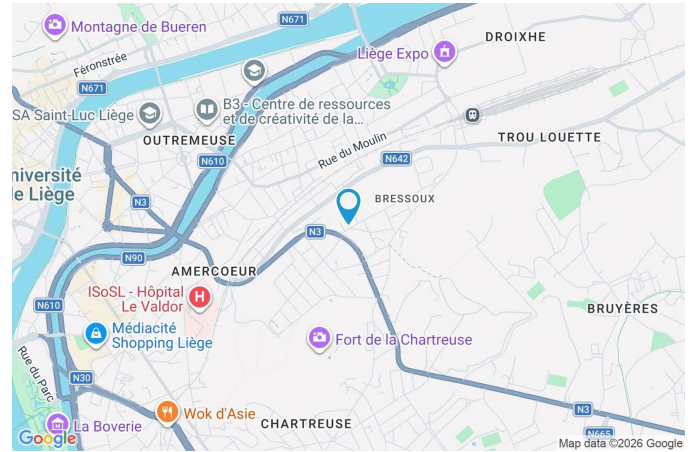
CP 4020

Ville Bressoux

Pays Belgique

Latitude 50.638470

Longitude 5.601319



PARCELLE - DIMENSIONS ET AMÉNAGEMENTS

Informations provenant du site du cadastre



Description globale du bien

Etat général	À rafraîchir
Surface habitable	78 m ²
Surface totale	78 m ²
Etage	2
Nombre d'étages	1
Nombre de pièces	8
Nombre de chambre(s)	2
Nombre de salle de bains	1



Descriptif extérieur

Balcon (terrain arrière)	5.3 m ²
Éclairage Oui	
Orientation nord	
Éclairage	Oui

Aménagement intérieur

2ème étage	78 m ²
Hall d'entrée, séjour, cuisine, chambre 1, chambre 2, salle de bains, wc, remise	

2ème étage

Hall d'entrée

 superficie : 5.86 m²

Longueur : 2.58 m

Largeur : 2.26 m

Porte	Hauteur sous-plafond	2.6 m
Battante	Éclairage	Points lumineux au plafond
En bois	Parlophone	Oui
Anti-effraction	Prise(s) électrique(s)	1
Sol	Carrelage	

2ème étage

Séjour

 superficie : 28.13 m²

Longueur : 6.30 m

Largeur : 5.21 m

Accès	Balcon	Sol	Carrelage
Porte		Hauteur sous-plafond	2.6 m
Battante		Éclairage	Points lumineux au plafond
En aluminium vitrée		Chauffage	Radiateur(s)
Double vitrage		Prise(s) électrique(s)	3
Fenêtre	Châssis alu double vitrage oscillo-battants	Prise télédistribution	Oui

2ème étage

Cuisine

 superficie : 10.41 m²

Longueur : 4.18 m

Largeur : 2.48 m

Hauteur sous-plafond

2.6 m

Prise(s) électrique(s)

6

Accès

Balcon

Évier

One half

Plaque de cuisson

Type gaz

De la marque Beko

Hotte

Type hotte murale

Évacuation extérieure

Lave-vaisselle

Type classique

Four

Type à air pulsé

De la marque Beko

Porte

Type battante

Matière en aluminium

Vitrage double vitrage

Anti-effraction

FenêtreChâssis alu double vitrage
type oscillo-battants**Sol**

Carrelage

Éclairage

Points lumineux au plafond

2ème étage

Chambre 1

 superficie : 12.62 m²

Longueur : 3.62 m

Largeur : 3.47 m

Fenêtre

Châssis battants matière aluminium

Simple

Sol

Tapis plain

Hauteur sous-plafond

2.6 m

Chauffage

Radiateur(s)

Prise(s) électrique(s)

2

2ème étage

Chambre 2

 superficie : 10.67 m²

Longueur : 3.53 m

Largeur : 3.03 m

Fenêtre

Châssis battants matière aluminium

Simple

Sol

Tapis plain

Hauteur sous-plafond

2.6 m

Chauffage

Radiateur(s)

Prise(s) électrique(s)

1

2ème étage

Salle de bains

 superficie : 6.51 m²

Longueur : 3.83 m

Largeur : 2.46 m

Hauteur sous-plafond 2.6 m

Prise(s) électrique(s) 3

Baignoire Ovale

Lavabo

Éclairage

Sol

Simple

Points lumineux au plafond

Carrelage

2ème étage

Wc

 superficie : 0.94 m²

Longueur : 1.18 m

Largeur : 0.79 m

WC

Classique

Hauteur sous-plafond

2.6 m

Lavabo

Simple

Éclairage

Points lumineux au plafond

Sol

Carrelage

2ème étage

Remise

 superficie : 2.74 m²

Longueur : 2.19 m

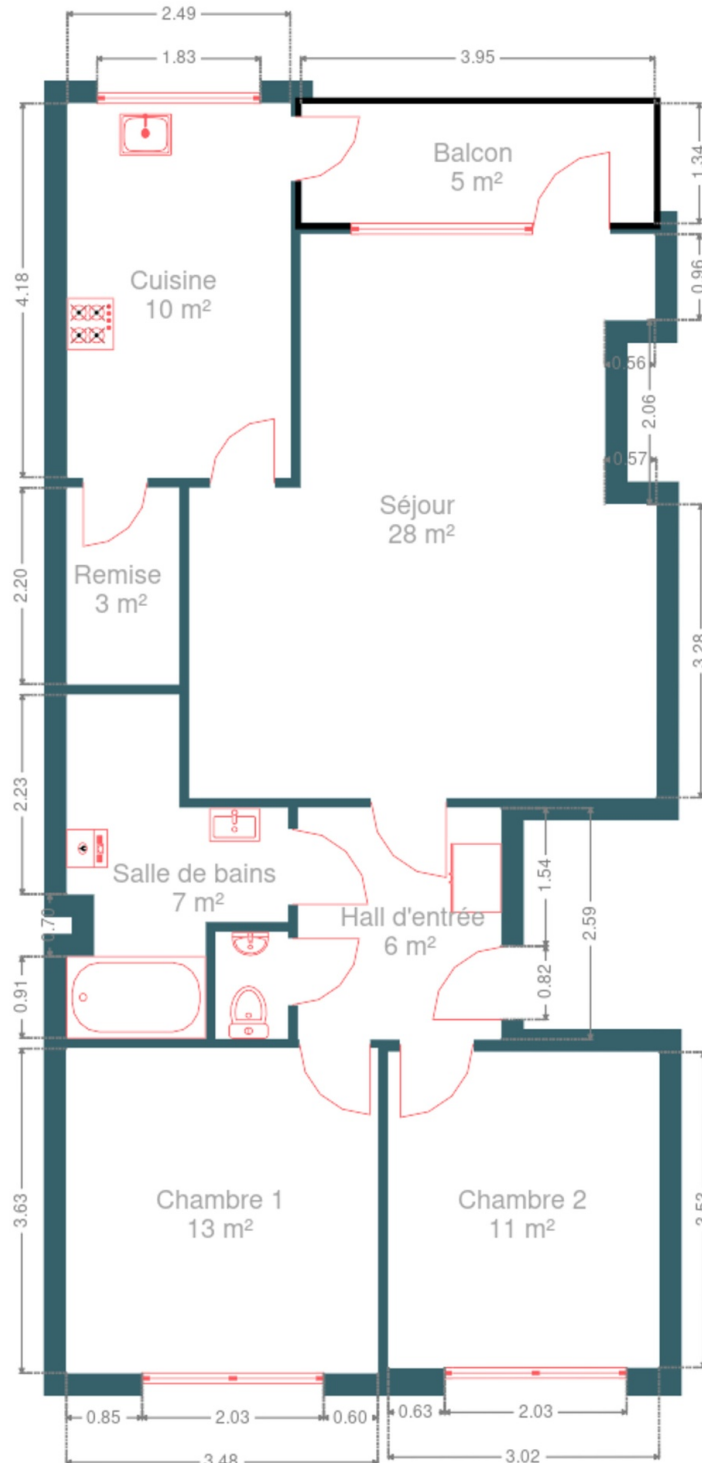
Largeur : 1.24 m

Sol	Carrelage
Hauteur sous-plafond	2.6 m
Éclairage	Points lumineux au plafond
Prise(s) électrique(s)	1

RÉCAPITULATIF DES MÉTRÉS

2ème étage	Longueur	Largeur	Superficie
Hall d'entrée	2.58 m	2.26 m	5.86 m ²
Séjour	6.30 m	5.21 m	28.13 m ²
Cuisine	4.18 m	2.48 m	10.41 m ²
Chambre 1	3.62 m	3.47 m	12.62 m ²
Chambre 2	3.53 m	3.03 m	10.67 m ²
Salle de bains	3.83 m	2.46 m	6.51 m ²
Wc	1.18 m	0.79 m	0.94 m ²
Remise	2.19 m	1.24 m	2.74 m ²
Total			77.88 m²

Plan - 2ème étage



Extérieur



Technique

Châssis

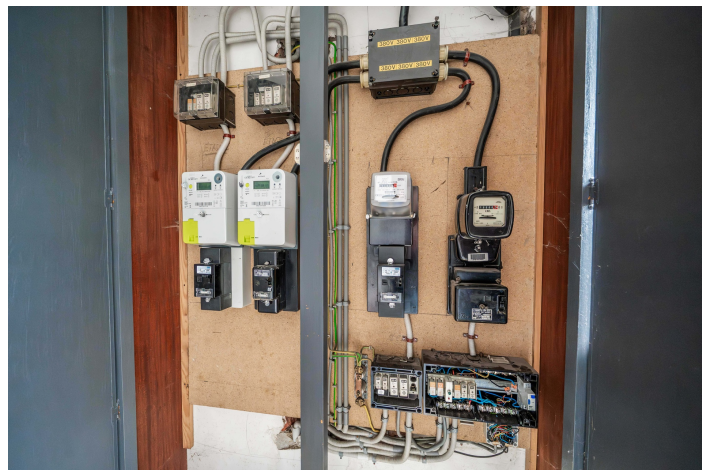
Matière aluminium
Simple double vitrage
Couleur gris

Parlophone

Oui

Chauffage

Type individuel
Nature gaz de ville
Mode radiateur(s)
Type à ventouse
Marque bulex



Description détaillée de l'environnement

MOBILITÉ

Arrêt de bus	500
Accès ferroviaire	1100
Accès autoroutier	2000
Bressoux	961 m
Bressoux	1032 m
LIEGE Place de l'Yser	1436 m

ÉCOLES

Ecole Communale Fondamentale Bressoux - Piron	129 m
École de coiffure et de bio-esthétique - Basse-Wez	1006 m



POINTS D'INTÉRÊTS

Point d'intérêt	745 m
Fort de la Chartreuse	
Université	975 m
Haute École de la Province de Liège (HEPL) - Cam...	
Hébergement	1242 m
Auberge de Jeunesse de Liège - Youth Hostel	
Centre commercial	1615 m
Médiacité Shopping Liège	
Hébergement	1827 m
Hôtel Hors Château	
Hébergement	1831 m
Hotel Neuvise	
Hébergement	1894 m
Eurotel	
Restaurant	1989 m
Frèterie du Perron	

Plan situation



🏠 EasyHome
📍 Borchamps 24, 6900
Marche-en-Famenne
✉ info@easyhome-immo.be
☎ +32 84 77 00 43
🌐 <https://www.easyhome-immo.be/>
📄 N° IPI : 509.677

👤 Arnaud PHALEMPIN
✉ arnaud@easyhome-immo.be
☎ +32 477 48 63 90
Arnaud
PHALEMPIN