



180 000 €

Réf. OugréeTroisLimites20
Rue des trois limites 20 - 4102 Ougrée



148 m²



4



2

CASULA SPRL

+32 84 77 00 43 - mail : info@easyhome-immo.be
Borchamps 24 --- 6900 Marche-en-Famenne
TVA : BE 0669 936 537 - IPI 509.677

Coordonnées du bien

Rue Rue des trois limites

N° 20

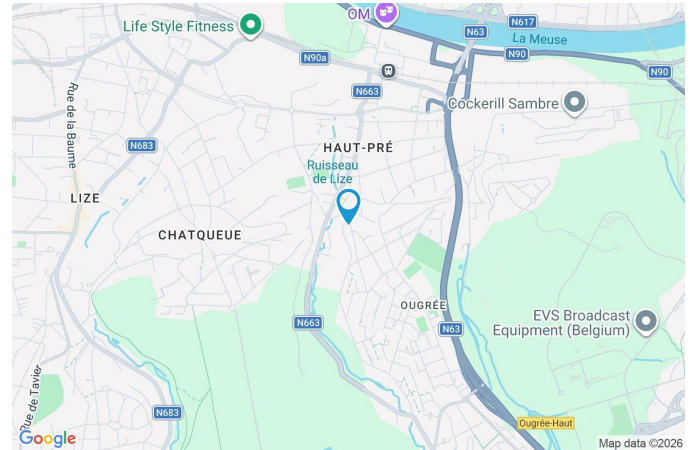
CP 4102

Ville Ougrée

Pays Belgique

Latitude 50.597378

Longitude 5.533397



PARCELLE - DIMENSIONS ET AMÉNAGEMENTS

↖ Orientation façade avant Nord-est
↘ Déclivité En pente

▶ Largeur de la façade 5.00 m

▶ Surface bâtie au sol 136.00 m²

▶ Profondeur de la parcelle 28 m

▶ Surface de la parcelle 238.00 m²

▶ Largeur de la parcelle 9.00 m

Informations provenant du site du cadastre



Description globale du bien

Etat général	À rafraîchir
Surface habitable	148 m ²
Nombre de façades	3
Nombre d'étages	2
Nombre de pièces	18
Nombre de chambre(s)	4
Nombre de salle de bains	1
Nombre de salle de douches	1
Type de propriété	Maison
Environnement	Zone d'habitation



Descriptif extérieur

Jardin (terrain droit)		
À aménager		
Orientation nord-ouest		
Déclivité plat		
Terrasse multiple (terrain gauche)	Terrasse multiple (terrain gauche)	
Pergola sol béton	Métre surface 13	
Orientation sud-est	Parking	Place(s) 1
Métre surface 18	Parking (terrain avant)	Place(s) 1
Terrasse 2 Pergola orientation sud-est	Terrasse (terrain avant)	13 m ²
	Sol pavés	
	Orientation nord-est	
	Allée (terrain avant)	Sol goudronnée

Aménagement intérieur

Rez-de-chaussée	59 m ²
Hall d'entrée, salon, salle à manger, cuisine, hall, vestiaire salle de douche, escalier, escalier, escalier, escalier,	
1er étage	62 m ²
Chambre 1, chambre 2, chambre 3, salle de bains, bureau	
2ème étage	16 m ²
Chambre 4	
Sous-sol	44 m ²
Cave 1, cave 2, cave 3, cave 4, escalier, escalier, chaufferie	

Rez-de-chaussée

Hall d'entrée

 superficie : 1.29 m²

Longueur : 1.33 m

Largeur : 0.96 m

Accès

Terrasse

Jardin

Parking place(s) 1

Porte

Pvc

FenêtreChâssis PVC double vitrage
sans ouverture**Sol**

Carrelage

Hauteur sous-plafond

2.9 m

Éclairage

Points lumineux au plafond

Rez-de-chaussée

Salon

 superficie : 14.84 m²

Longueur : 3.86 m

Largeur : 3.84 m

AccèsTerrasse
Jardin**Ouvert sur**

Salle à manger

PorteBattante double
Pvc vitrée
Double vitrage**Fenêtre**Châssis PVC double vitrage
sans ouverture**Sol**

Carrelage

Hauteur sous-plafond

2.6 m

Éclairage

Points lumineux au plafond

Chauffage

Radiateur(s)

Prise(s) électrique(s)

2

Rez-de-chaussée

Salle à manger

 superficie : 16.80 m²

Longueur : 4.89 m

Largeur : 3.43 m

Hauteur sous-plafond 2.9 m
Prise(s) électrique(s) 2
Prise télédistribution Oui
Prise téléphone Oui
Ouvert sur
Salon
Cuisine

Fenêtre Châssis PVC double vitrage oscillo-battants
Sol Carrelage
Éclairage Points lumineux au plafond
Chauffage Radiateur(s)
Placard Portes battantes
Prise réseau Oui

Rez-de-chaussée

Cuisine



 superficie : 11.18 m²

Longueur : 3.85 m

Largeur : 2.90 m

Hauteur sous-plafond 2.9 m
Prise(s) électrique(s) 3
Équipée Oui
Ouvert sur Salle à manger
Évier
 Simple
 Avec égouttoir
 Inox
Plaque de cuisson
 Gaz
 De la marque Candy
Hotte
 Hotte sous-encastree
 Évacuation extérieure
 De la marque Zanussi

Frigo
 Externe
 De la marque Zanussi
Lave-vaisselle
 Classique
 De la marque AEG
Four
 À air pulsé
 De la marque Friac

Îlot central Oui
Fenêtre Châssis PVC double vitrage
 oscillo-battants
 Carrelage
 Points lumineux au plafond
Chauffage Radiateur(s)

Rez-de-chaussée

Salle de douche

 superficie : 5.97 m²

Longueur : 2.51 m

Largeur : 2.42 m

Douche

Carrelage + rideau

WC

Classique

Lavabo

Simple

Murs

Totalemment carrelés

Sol

Carrelage

Hauteur sous-plafond

2.4 m

Éclairage

Points lumineux mural

Prise(s) électrique(s)

2

Oui

1

Rez-de-chaussée

Vestiaire

 superficie : 0.99 m²

Longueur : 1.04 m

Largeur : 0.94 m

Fenêtre	Châssis bois double vitrage oscillo-battants
Sol	Carrelage
Éclairage	Points lumineux mural
Hauteur sous-plafond	2.9 m

1er étage

Chambre 1

 superficie : 11.33 m²

Longueur : 3.43 m

Largeur : 3.32 m

Fenêtre	Châssis PVC double vitrage oscillo-battants	Chauffage	Radiateur(s)
Sol	Vinyle	Prise(s) électrique(s)	2
Hauteur sous-plafond	2.9 m	Escalier	
Type de plafond	Plafond mansardé	Matériaux bois	
Éclairage	Points lumineux au plafond	Droit	

1er étage

Chambre 2

 superficie : 15.63 m²

Longueur : 4.06 m

Largeur : 3.85 m

Fenêtre

Châssis PVC double vitrage type oscillo-battants

Châssis bois double vitrage type fenêtre de toit

Sol

Tapis plain

Hauteur sous-plafond

2.6 m

Type de plafond

Plafond mansardé

Éclairage

Points lumineux mural

Prise(s) électrique(s)

2

1er étage

Chambre 3

 superficie : 7.31 m²

Longueur : 2.95 m

Largeur : 2.92 m

FenêtreChâssis bois double vitrage type
oscillo-battants**Type de plafond**

Plafond mansardé

Sol

Tapis plain

Éclairage

Points lumineux au plafond

Hauteur sous-plafond

3.2 m

Prise(s) électrique(s)

2

1er étage

Salle de bains

 superficie : 5.79 m²

Longueur : 3.14 m

Largeur : 2.14 m

Hauteur sous-plafond 2.3 m
Prise(s) électrique(s) 1
Bain Oui
Baignoire Ovale
WC Classique

Lavabo Simple
Fenêtre Châssis bois double vitrage type oscillo-battants
Éclairage Points lumineux mural
Sol Vinyle
Murs Totalemment carrelés

1er étage

Bureau

 superficie : 22.37 m²

Longueur : 7.29 m

Largeur : 3.36 m

FenêtreChâssis PVC double vitrage
oscillo-battants**Sol**

Tapis plain

Hauteur sous-plafond

2.5 m

ÉclairagePoints lumineux au plafond
mural**Chauffage**

Radiateur(s)

Prise(s) électrique(s)

3

Escalier

Matériaux bois

Droit

2ème étage

Chambre 4

 superficie : 15.52 m²

Longueur : 4.58 m

Largeur : 3.38 m

Fenêtre

Châssis bois double vitrage fenêtre de toit
Fenêtre 2 châssis bloc de verre

Sol Tapis plain**Hauteur sous-plafond** 2.1 m**Type de plafond****Éclairage****Placard****Prise(s) électrique(s)**

Plafond mansardé

Points lumineux au plafond

Portes battantes

1

Sous-sol

Cave 1

 superficie : 8.12 m²

Longueur : 3.21 m

Largeur : 3.20 m

Sol	Béton
Hauteur sous-plafond	1.7 m
Prise(s) électrique(s)	2

Sous-sol

Cave 2

 superficie : 8.93 m²

Longueur : 3.05 m

Largeur : 3.47 m

Sol

Carrelage

Hauteur sous-plafond

1.9 m

Éclairage

Points lumineux au plafond

Sous-sol

Cave 3

 superficie : 11.18 m²

Longueur : 2.89 m

Largeur : 3.86 m

Sol

Carrelage

Hauteur sous-plafond

2.5 m

Éclairage

Points lumineux au plafond

Prise(s) électrique(s)

1

Sous-sol

Cave 4

 superficie : 3.01 m²

Longueur : 1.70 m

Largeur : 1.78 m

Sol	Pavés
Hauteur sous-plafond	2.3 m
Éclairage	Points lumineux au plafond
Arrivée d'eau	Oui

Sous-sol

Chaufferie

 superficie : 8.48 m²

Longueur : 3.08 m

Largeur : 2.83 m

Sol	Carrelage
Hauteur sous-plafond	2.5 m
Éclairage	Points lumineux au plafond
Prise(s) électrique(s)	1

Autres

REZ-DE-CHAUSSÉE - ESCALIER

 superficie : 1.10 m²

Longueur : 1.29 m

Largeur : 0.85 m

REZ-DE-CHAUSSÉE - ESCALIER

 superficie : 0.86 m²

Longueur : 1.00 m

Largeur : 0.86 m

REZ-DE-CHAUSSÉE - ESCALIER

 superficie : 0.95 m²

Longueur : 1.29 m

Largeur : 0.74 m

REZ-DE-CHAUSSÉE - ESCALIER

 superficie : 0.74 m²

Longueur : 1.00 m

Largeur : 0.74 m

REZ-DE-CHAUSSÉE - HALL

 superficie : 3.91 m²

Longueur : 4.35 m

Largeur : 0.89 m

Hauteur sous-plafond 2.4 m**Accès**

Terrasse

Jardin

Chauffage**Porte****Fenêtre****Sol**

Radiateur(s)

Pvc

Châssis PVC double vitrage
oscillo-battants

Carrelage

SOUS-SOL - ESCALIER

 superficie : 1.33 m²

Longueur : 1.86 m

Largeur : 0.71 m

SOUS-SOL - ESCALIER

 superficie : 1.80 m²

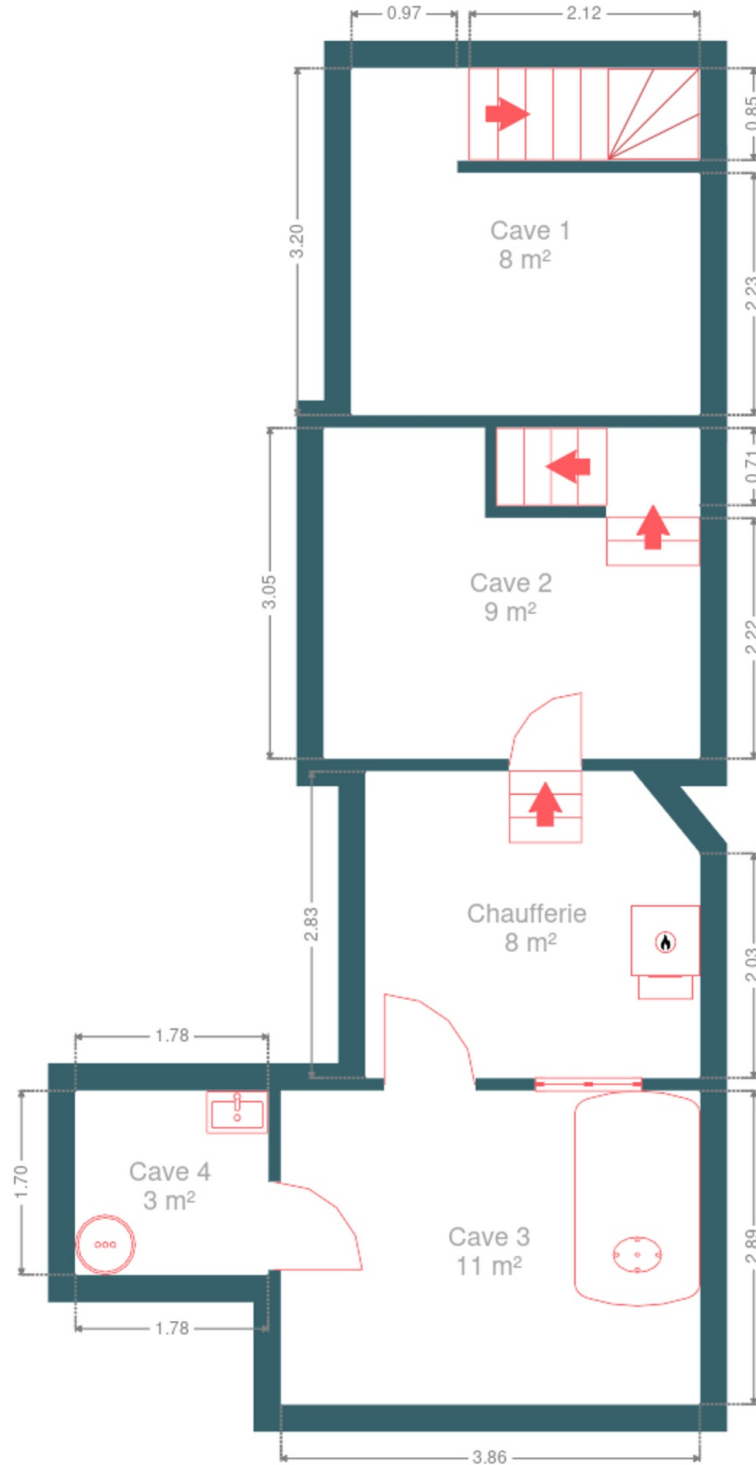
Longueur : 2.12 m

Largeur : 0.85 m

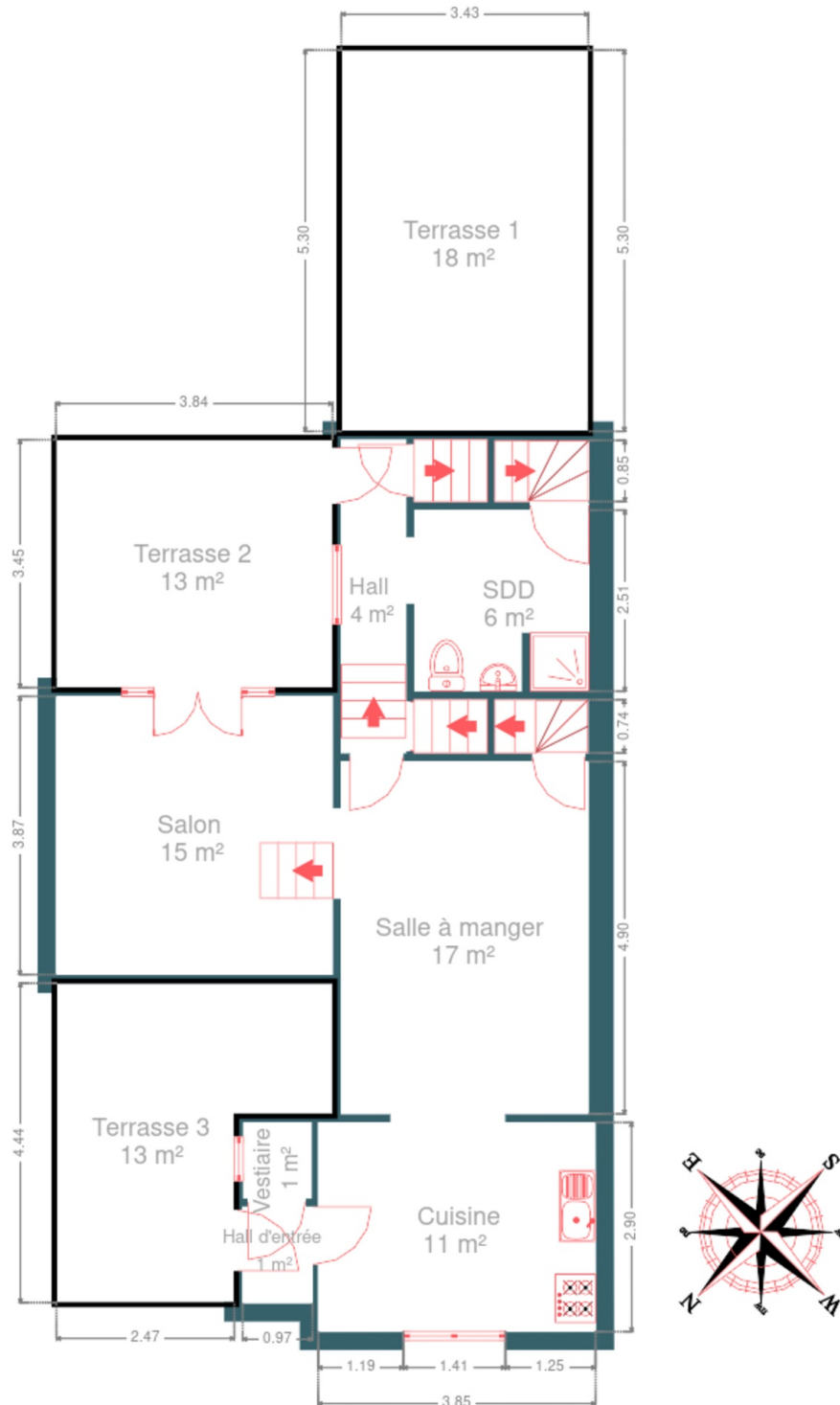
RÉCAPITULATIF DES MÉTRÉS

Rez-de-chaussée	Longueur	Largeur	Superficie
Hall d'entrée	1.33 m	0.96 m	1.29 m ²
Salon	3.86 m	3.84 m	14.84 m ²
Salle à manger	4.89 m	3.43 m	16.80 m ²
Cuisine	3.85 m	2.90 m	11.18 m ²
Salle de douche	2.51 m	2.42 m	5.97 m ²
Escalier	1.29 m	0.85 m	1.10 m ²
Escalier	1.00 m	0.86 m	0.86 m ²
Escalier	1.29 m	0.74 m	0.95 m ²
Escalier	1.00 m	0.74 m	0.74 m ²
Hall	4.35 m	0.89 m	3.91 m ²
Vestiaire	1.04 m	0.94 m	0.99 m ²
1er étage	Longueur	Largeur	Superficie
Chambre 1	3.43 m	3.32 m	11.33 m ²
Chambre 2	4.06 m	3.85 m	15.63 m ²
Chambre 3	2.95 m	2.92 m	7.31 m ²
Salle de bains	3.14 m	2.14 m	5.79 m ²
Bureau	7.29 m	3.36 m	22.37 m ²
2ème étage	Longueur	Largeur	Superficie
Chambre 4	4.58 m	3.38 m	15.52 m ²
Sous-sol	Longueur	Largeur	Superficie
Cave 1	3.21 m	3.20 m	8.12 m ²
Cave 2	3.05 m	3.47 m	8.93 m ²
Cave 3	2.89 m	3.86 m	11.18 m ²
Cave 4	1.70 m	1.78 m	3.01 m ²
Escalier	1.86 m	0.71 m	1.33 m ²
Escalier	2.12 m	0.85 m	1.80 m ²
Chaufferie	3.08 m	2.83 m	8.48 m ²
Total			179.43 m²

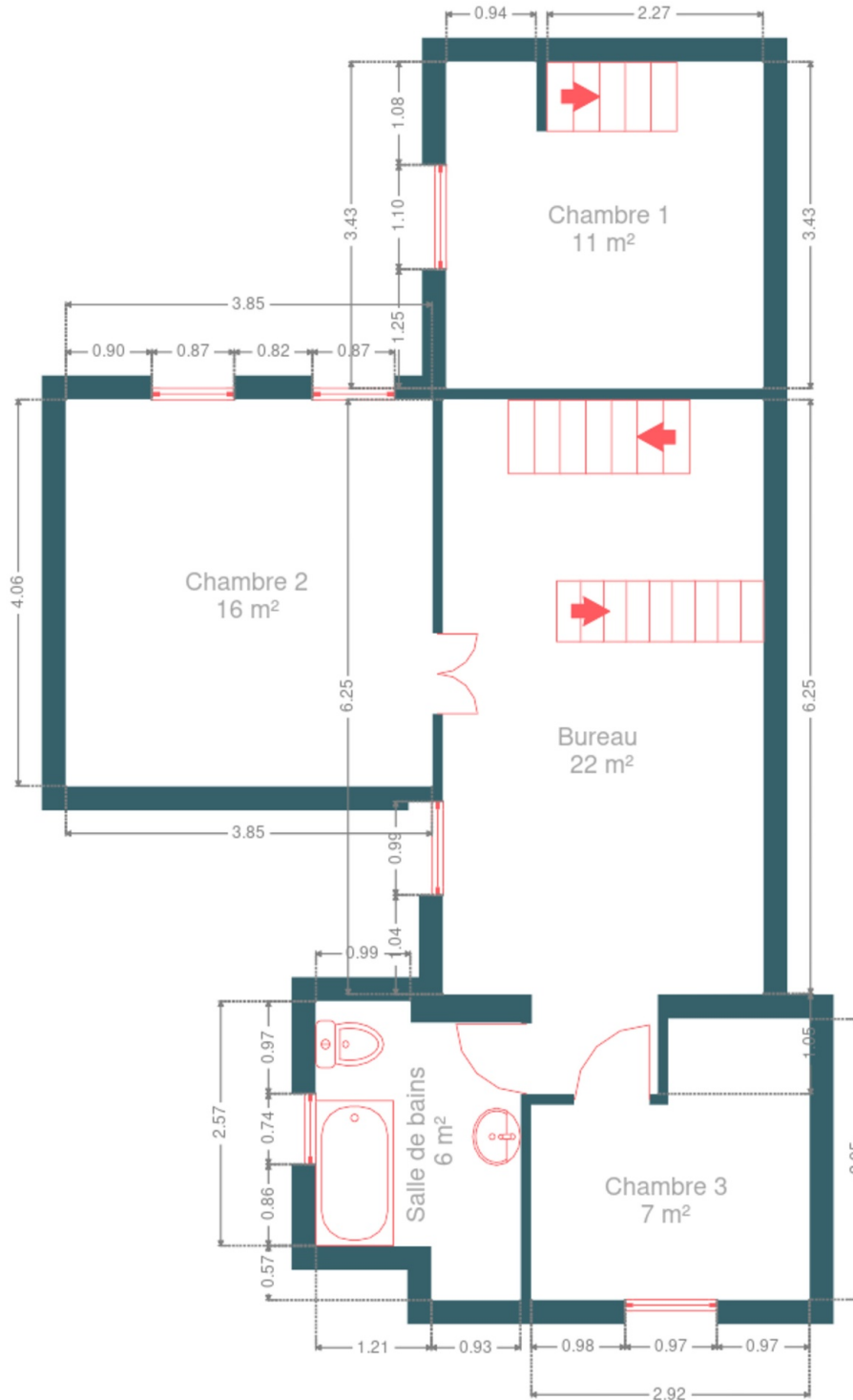
Plan - Sous-sol



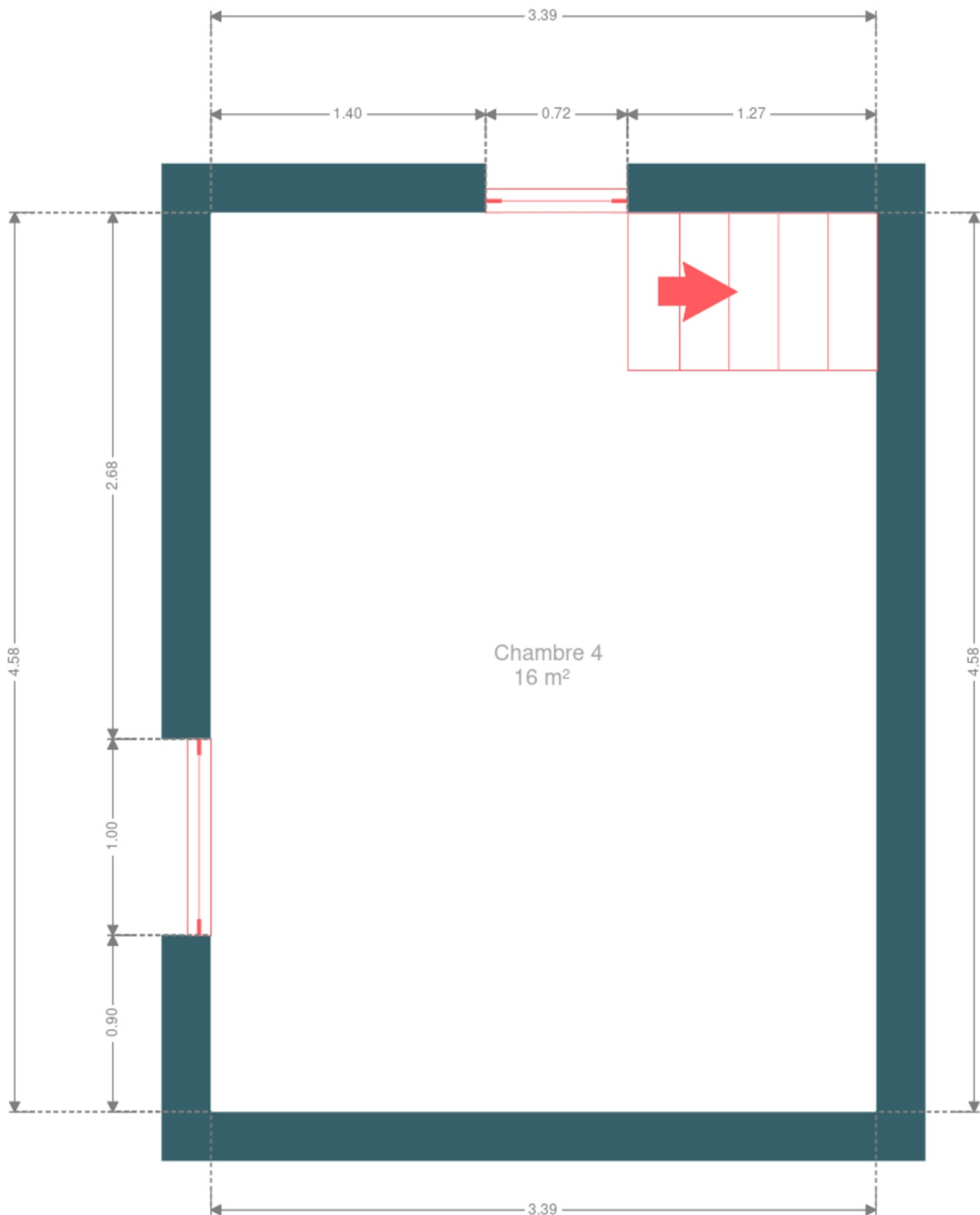
Plan - Rez-de-chaussée



Plan - 1er étage



Plan - 2ème étage



Extérieur



Extérieur



Technique

Zingueries

Matériaux pvc

État bon

État Bon

Couverture Tuiles terre cuite

Matériaux façade

Ardoises

Brique rouge

Etat Bon

Châssis

Matière bois pvc

Double vitrage

Couleur blanc imitation bois

Adoucisseur d'eau Oui

Panneaux solaires

Nombre de panneaux 16

Type de panneaux photovoltaïque

Alarme

Périmétrique

Volumétrique

Compteur électrique Bi-horaire

Chauffage

Type central

Nature mazout

Radiateur(s)

Thermostat d'ambiance Oui

Compt. d'eau Nombre 1

TV Prise tv

Téléphone Oui

Internet Câble

Citerne mazout

Apparente

Capacité 1200



Description détaillée de l'environnement

MOBILITÉ

Arrêt de bus	250
Accès ferroviaire	2800
Accès autoroutier	5200
Ougrée	930 m
Seraing	1913 m
Sclessin	2172 m



ÉCOLES

École Notre-Dame	393 m
École Communale Joseph Distexhe	530 m
Ecole maternelle et primaire Sainte-Thérèse (La Chatqueue)	677 m

POINTS D'INTÉRÊTS

Animalerie	1376 m
Aveve Seraing	
Nourriture	1385 m
Boucherie Seraing - Renmans	
Magasin de meubles	1471 m
Destock Meubles	
Boulangerie	1574 m
Firat	
Concessionnaire	1662 m
Groupe BOUNAMEAUX - Liège	
Hôtel de ville	1768 m
Mairie de quartier de Sclessin	
Entrepreneur général	1936 m
Carrelages et Marbrerie Rossi	
Banque	2284 m
BNP Paribas Fortis Seraing	

Plan situation



- 📍 EasyHome
- 📍 Borchamps 24, 6900
Marche-en-Famenne
- ✉ info@easyhome-immo.be
- ☎ +32 84 77 00 43
- 🌐 <https://www.easyhome-immo.be/>
- 📄 N° IPI : 509.677

- 👤 Philippe DANS
- ✉ philippe.dans@easyhome-immo.be
- ☎ +32 472 08 16 12
- Philippe
DANS