

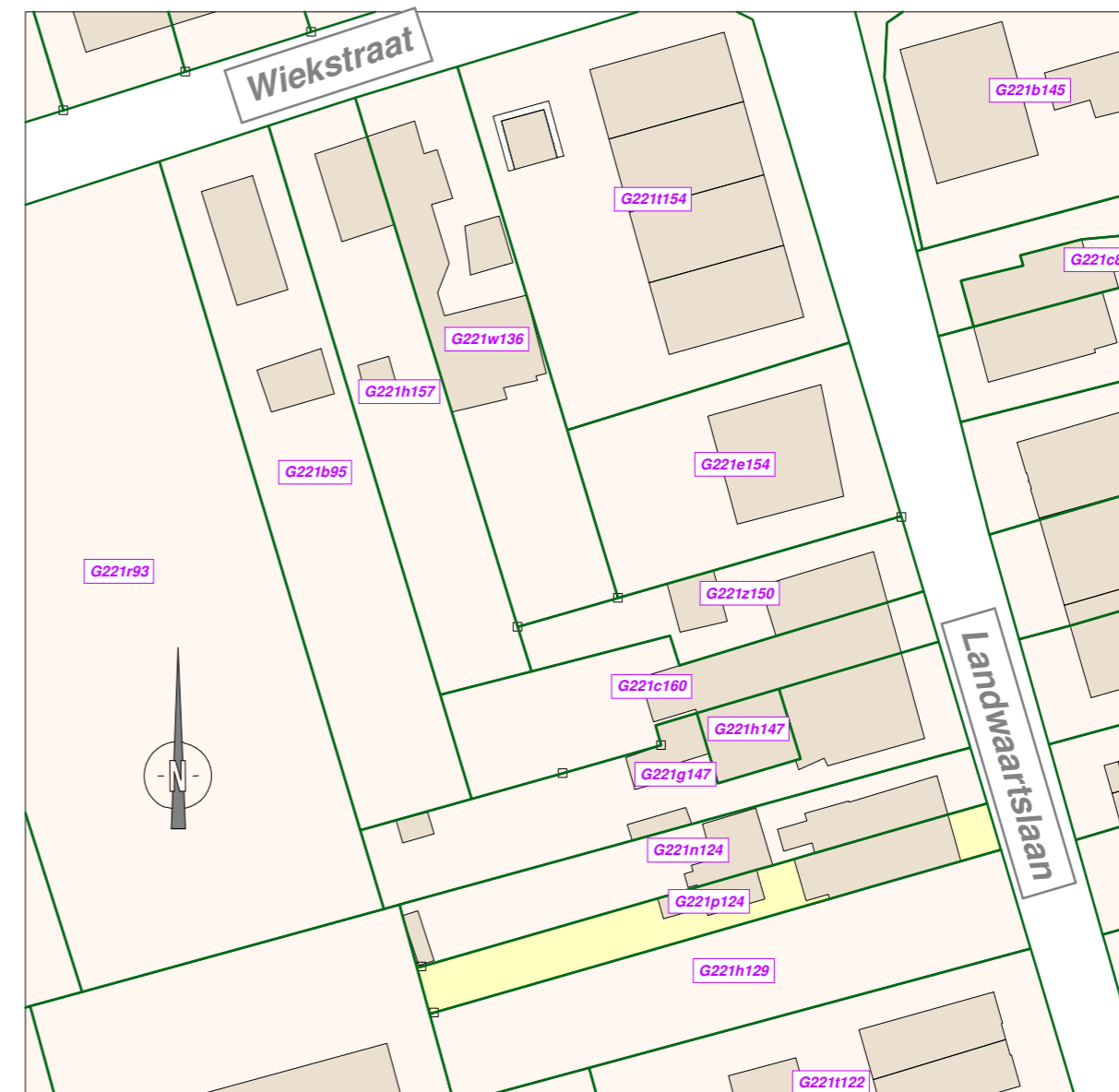
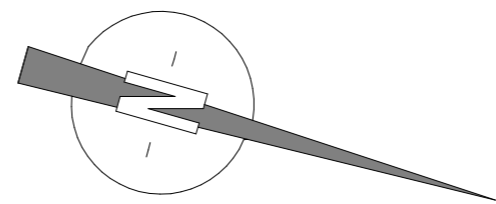
# STAD GENK

Landwaartslaan 11

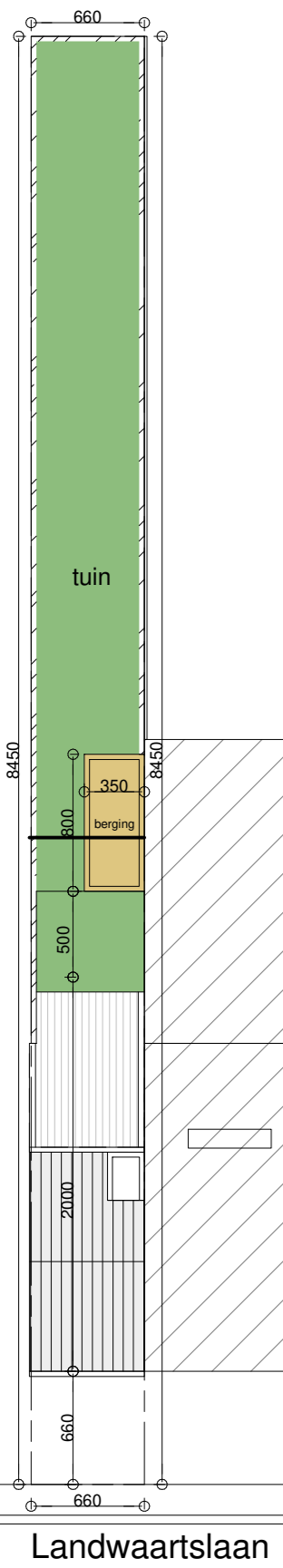
6° Afdeling Sectie G nr. 221 P 124 (Gereserveerde perceelnummer G 221 G164 P0000)

Kavel 1: Handelspand (Gereserveerde perceelnummer G 221 G164 P0001)

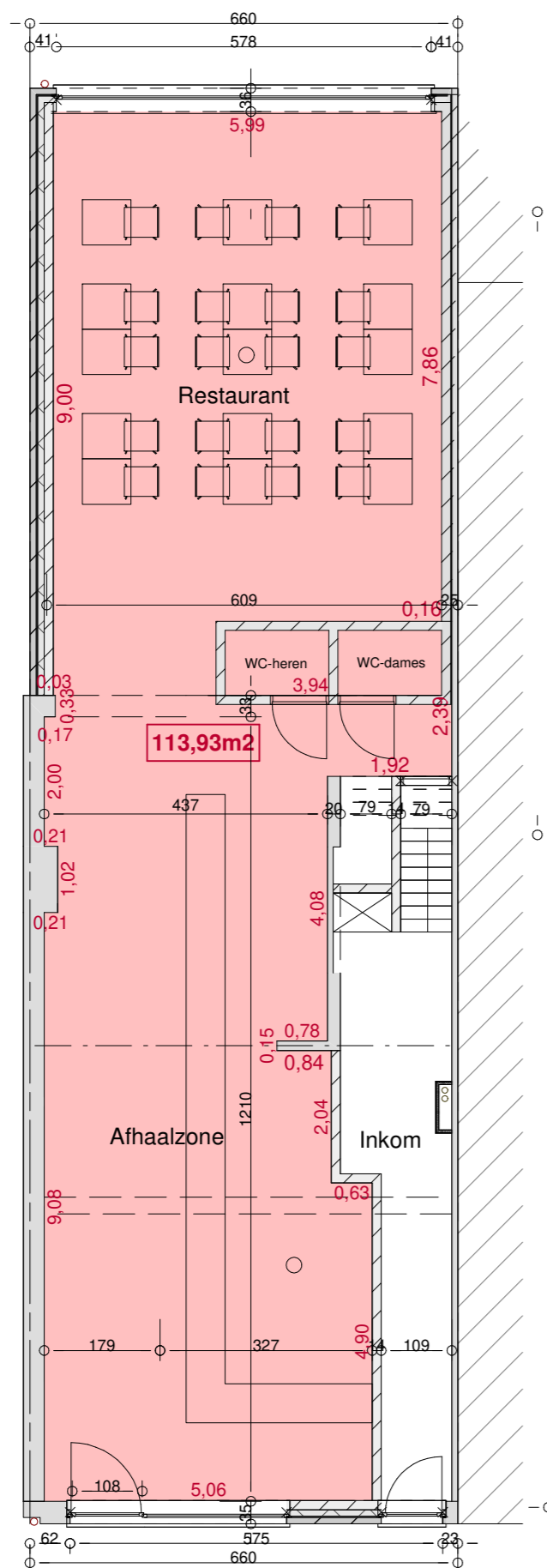
Kavel 2: Duplex appartement (Gereserveerde perceelnummer G 221 G164 P0002)



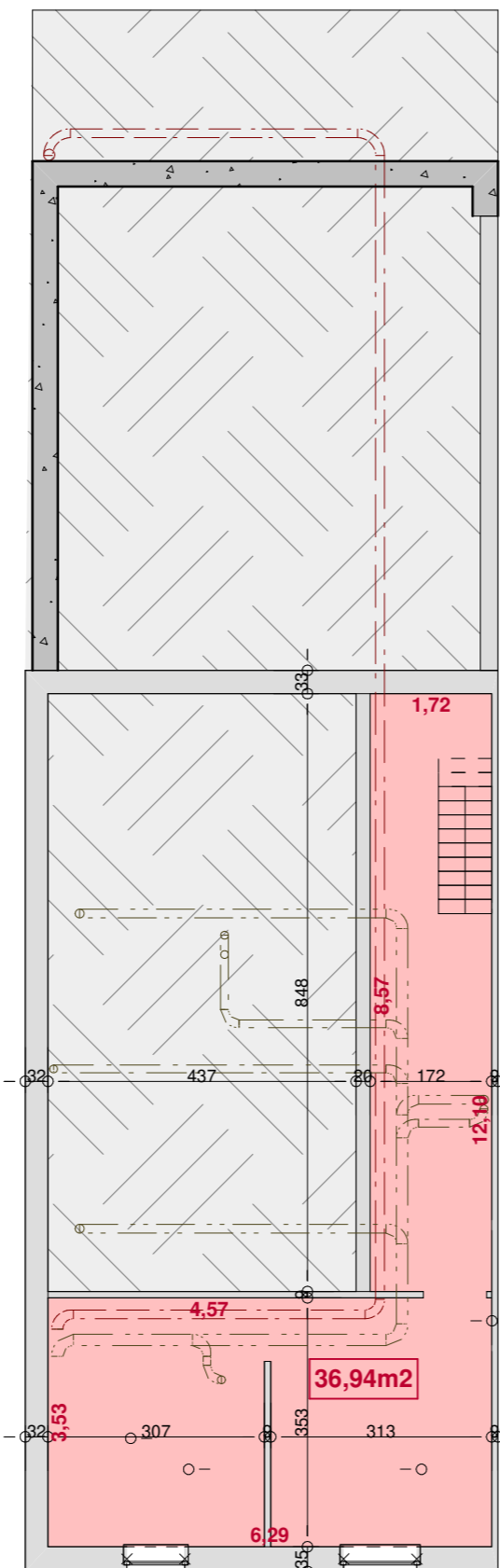
Liggingplan



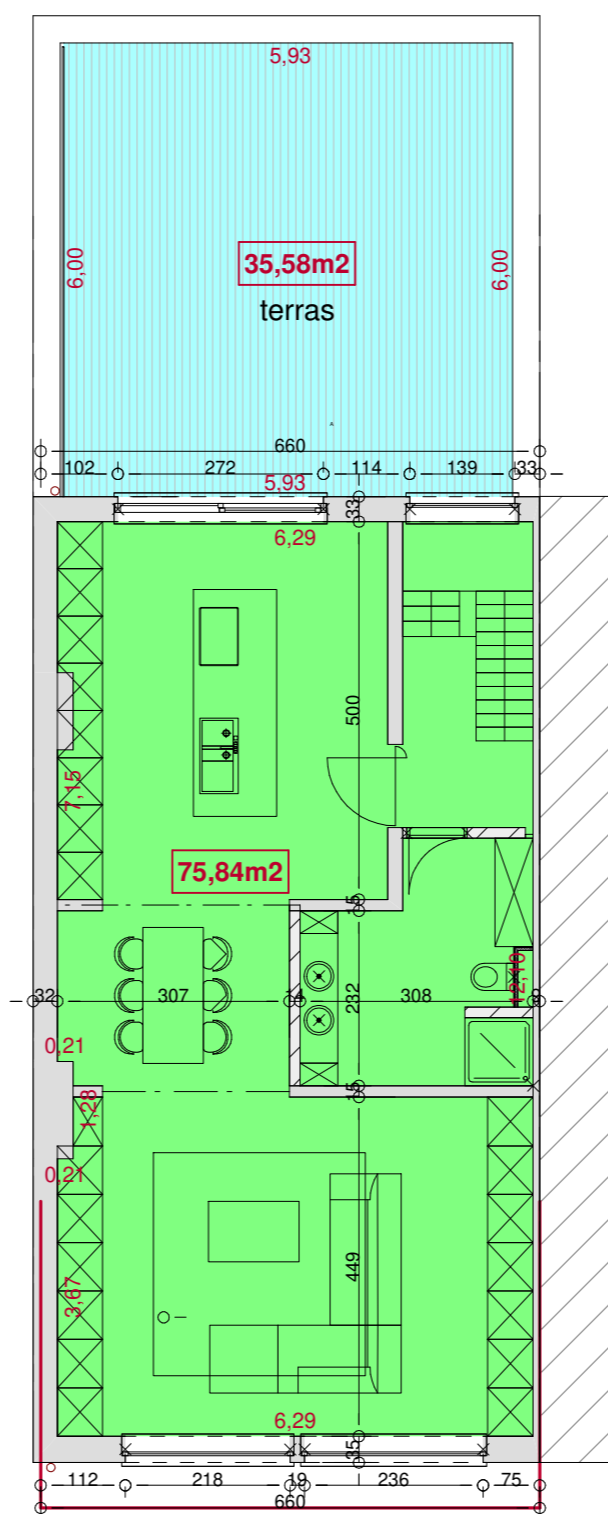
Inplantingsplan  
Schaal 1/250



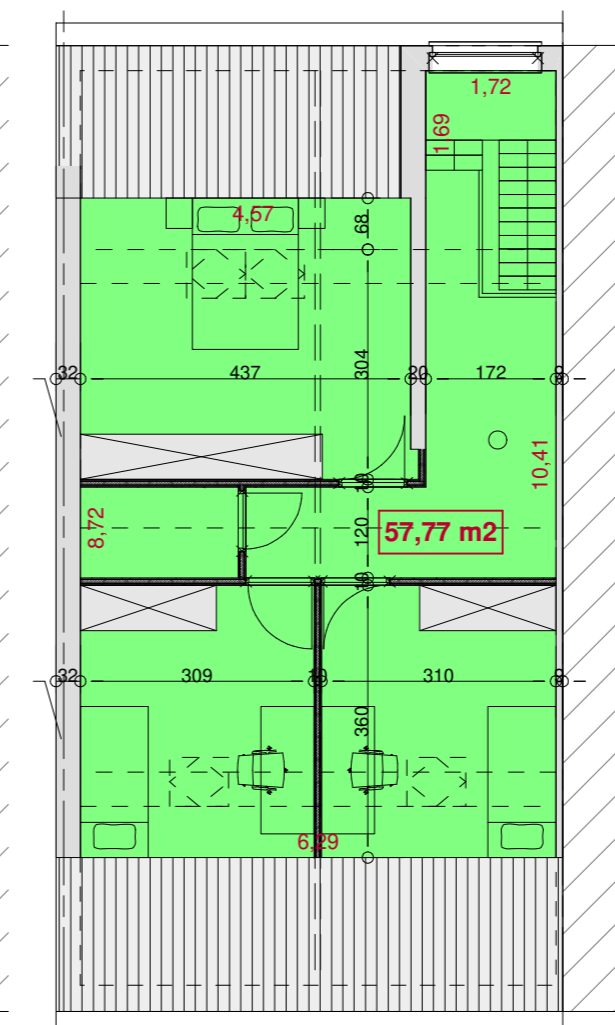
Geljkvloers  
Schaal 1/100



Kelder  
Schaal 1/100



Verdieping  
Schaal 1/100



Zolderverdieping  
Schaal 1/100

## LEGENDE

- handelspand
- duplex-appartement
- terras duplex-appartement
- tuin
- berging

Opgemaakt te Genk op 19.10.2021 door

Jos Houben  
landmeter-expert

Bart Houben  
landmeter-expert

Schaal : 1/100

Dossier : 21/6809 basisakte

Planreferentienummer: 71306-10344

Landmeterskantoor HOUBEN b.v.b.a.

Bochtlaan 32B, 3600 GENK

tel. 089/30.62.63

Beëdigd door de Rechtbank van Eerste Aanleg te Tongeren.  
Ingeschreven op het Tableau van de Federale Raden van Landmeters-Experten  
onder het nr. LAN/040009 (Jos Houben) en het nr. LAN/121511 (Bart Houben)

**OPMETING BESTAAND GEBOUW: ARCHITECT Peter Geraerts**

Terboekterstraat 10 te 3690 Zutendaal

Ingeschreven op de tabellen van de orde der architecten: pr. Limburg

**Handelspand**  
- gelijkvloerst: 113,93m<sup>2</sup>  
- kelder: 36,94m<sup>2</sup>  
Tot. oppervl. 150,87m<sup>2</sup>

**Duplex appartement**  
- verdieping: 75,84m<sup>2</sup>  
- zolderverdieping: 57,77m<sup>2</sup>  
- terras: 35,58m<sup>2</sup>  
Tot. oppervl. 169,19m<sup>2</sup>

### Tuin en berging

- tuin en berging worden exclusief gebruikt door het handelspand

Alle vermelde oppervlaktes zijn intra-muros, behoudens de binnenmuren.