



275 000 €

Réf. JemeppeCimetière124

Rue du Cimetière 124 - 5190 Jemeppe-sur-sambre



205 m²



2



2

CASULA SPRL

+32 84 77 00 43 - mail : info@easyhome-immo.be

Borchamps 24 --- 6900 Marche-en-Famenne

TVA : BE 0669 936 537 - IPI 509.677

Coordonnées du bien

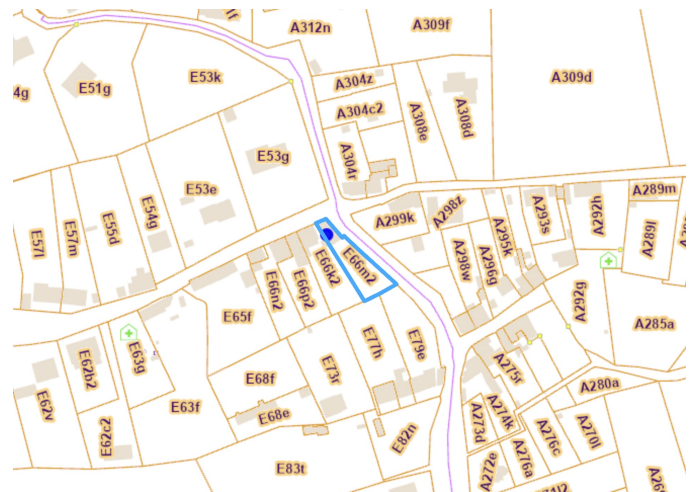
Rue	Rue du Cimetière
N°	124
CP	5190
Ville	Jemeppe-sur-sambre
Pays	Belgique
Latitude	50.477737
Longitude	4.663421



PARCELLE - DIMENSIONS ET AMÉNAGEMENTS

↖ Orientation façade avant	Nord-est
↘ Déclivité	Plat
▶ Largeur de la façade	6.00 m
▶ Surface bâtie au sol	95.50 m ²
▶ Profondeur de la parcelle	48 m
▶ Surface de la parcelle	590.00 m ²
▶ Largeur de la parcelle	6.00 m

Informations provenant du site du cadastre



Description globale du bien

Etat général	Petits travaux
Surface habitable	125 m ²
Surface totale	205 m ²
Nombre de façades	4
Nombre d'étages	2
Nombre de pièces	13
Nombre de chambre(s)	2
Nombre de salle de bains	1
Nombre de salle de douches	1
Type de propriété	Maison



Descriptif extérieur

Jardin (terrain gauche)	1
-------------------------	---

Aménagement intérieur

Rez-de-chaussée	79 m ²
Hall d'entrée, séjour, cuisine, véranda, salle de douche, wc, buanderie	
1er étage	46 m ²
Hall de nuit, chambre 1, chambre 2	
2ème étage	62 m ²
Grenier	
Sous-sol	18 m ²
Cave	

Rez-de-chaussée

Hall d'entrée

 superficie : 5.05 m²

Longueur : 4.68 m

Largeur : 1.07 m

Porte

Battante

Pvc

Double vitrage

Sol

Carrelage

Hauteur sous-plafond

2.6 m

Éclairage

Spots encastrés

Points lumineux au plafond

Escalier

Matériaux bois

Droit

Rez-de-chaussée

Séjour

 superficie : 28.65 m²

Longueur : 6.81 m

Largeur : 5.04 m

Ouvert sur**Fenêtre****Sol****Hauteur sous-plafond****Cuisine**Châssis PVC double vitrage
oscillo-battants

Carrelage

2.6 m

Éclairage**Chauffage****Prise(s) électrique(s)****Prise télédistribution**

Points lumineux au plafond

Radiateur(s)

10

Oui

Rez-de-chaussée

Cuisine

 superficie : 12.34 m²

Longueur : 3.64 m

Largeur : 3.39 m

Hauteur sous-plafond 3.3 m**Prise(s) électrique(s)** 10**Four micro ondes** De la marque AEG**Ouvert sur** Séjour**Évier** Simple**Plaque de cuisson**

Induction

De la marque Smeg

Lave-vaisselle

Full-intégré

De la marque BOSCH

Four

Électrique

De la marque AEG

FenêtreChâssis PVC double vitrage
oscillo-battants**Sol**

Carrelage

Éclairage

Spots encastrés

Points lumineux au plafond

Rez-de-chaussée

Véranda

 superficie : 14.82 m²

Longueur : 4.42 m

Largeur : 3.63 m

AccèsTerrasse
Jardin**Porte**Battante
Pvc vitrée
Double vitrage**Fenêtre**Volets manuel matière pvc
Châssis PVC double vitrage oscillo-battants**Sol**

Carrelage

Hauteur sous-plafond

2.6 m

Éclairage

Points lumineux mural

Prise(s) électrique(s)

2

Rez-de-chaussée

Salle de douche

 superficie : 7.78 m²

Longueur : 3.45 m

Largeur : 2.25 m

Douche

Italienne

Sol

Carrelage

Lavabo

Oui

Hauteur sous-plafond

2.2 m

Porte**Éclairage**

Points lumineux au plafond

Matière pvc

Prise(s) électrique(s)

3

Vitrage double vitrage

Rez-de-chaussée

Wc



 superficie : 1.25 m²

Longueur : 1.48 m

Largeur : 0.84 m

WC

Suspendu

Sol

Carrelage

Hauteur sous-plafond

2.6 m

Éclairage

Points lumineux au plafond

Rez-de-chaussée

Buanderie

 superficie : 9.15 m²

Longueur : 3.44 m

Largeur : 3.11 m

Fenêtre	Châssis PVC double vitrage oscillo-battants	Prise(s) électrique(s)	2
Sol	Carrelage	Evacuation d'eau	Oui
Hauteur sous-plafond	2.6 m	Arrivée d'eau	Oui
Éclairage	Points lumineux au plafond		

1er étage

Hall de nuit



 superficie : 11.02 m²

Longueur : 4.91 m

Largeur : 2.83 m

Escalier

Matériaux bois
Droit

Fenêtre

Châssis PVC double vitrage
oscillo-battants

Sol

Bois

Hauteur sous-plafond

2.5 m

1er étage

Chambre 1

 superficie : 16.27 m²

Longueur : 4.93 m

Largeur : 4.89 m

FenêtreChâssis PVC double vitrage
oscillo-battants**Sol**

Quick-Step

Hauteur sous-plafond

2.5 m

Éclairage

Points lumineux au plafond

Chauffage

Radiateur(s)

Prise(s) électrique(s)

6

1er étage

Chambre 2

 superficie : 18.35 m²

Longueur : 5.73 m

Largeur : 3.47 m

FenêtreChâssis PVC double vitrage
oscillo-battants**Éclairage**

Points lumineux au plafond

Sol

Bois

Prise télédistribution

1

Hauteur sous-plafond

2.4 m

2ème étage

Grenier

 superficie : 62.02 m²

Longueur : 9.29 m

Largeur : 7.78 m

Type de grenier

Aménageable

Fenêtre

Châssis fenêtre de toit matière bois

Double vitrage

Sol

Béton

Bois

Hauteur sous-plafond

3.9 m

Type de plafond

Plafond mansardé

Escalier

Droit

Sous-sol

Cave

 superficie : 18.10 m²

Longueur : 5.02 m

Largeur : 3.60 m

Voutée	Oui
Sol	Béton
Hauteur sous-plafond	1.6 m
Type de plafond	1

Escalier
Matériaux béton
Droit

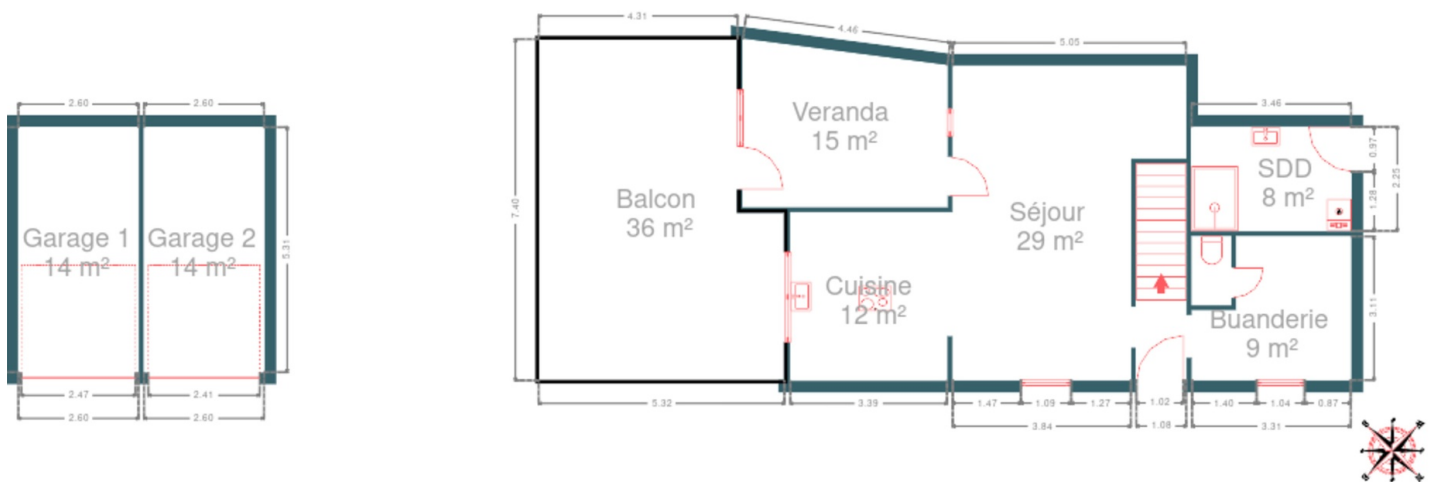
RÉCAPITULATIF DES MÉTRÉS

Rez-de-chaussée	Longueur	Largeur	Superficie
Hall d'entrée	4.68 m	1.07 m	5.05 m ²
Séjour	6.81 m	5.04 m	28.65 m ²
Cuisine	3.64 m	3.39 m	12.34 m ²
Véranda	4.42 m	3.63 m	14.82 m ²
Salle de douche	3.45 m	2.25 m	7.78 m ²
Wc	1.48 m	0.84 m	1.25 m ²
Buanderie	3.44 m	3.11 m	9.15 m ²
1er étage	Longueur	Largeur	Superficie
Hall de nuit	4.91 m	2.83 m	11.02 m ²
Chambre 1	4.93 m	4.89 m	16.27 m ²
Chambre 2	5.73 m	3.47 m	18.35 m ²
2ème étage	Longueur	Largeur	Superficie
Grenier	9.29 m	7.78 m	62.02 m ²
Sous-sol	Longueur	Largeur	Superficie
Cave	5.02 m	3.60 m	18.10 m ²
Total			204.8 m²

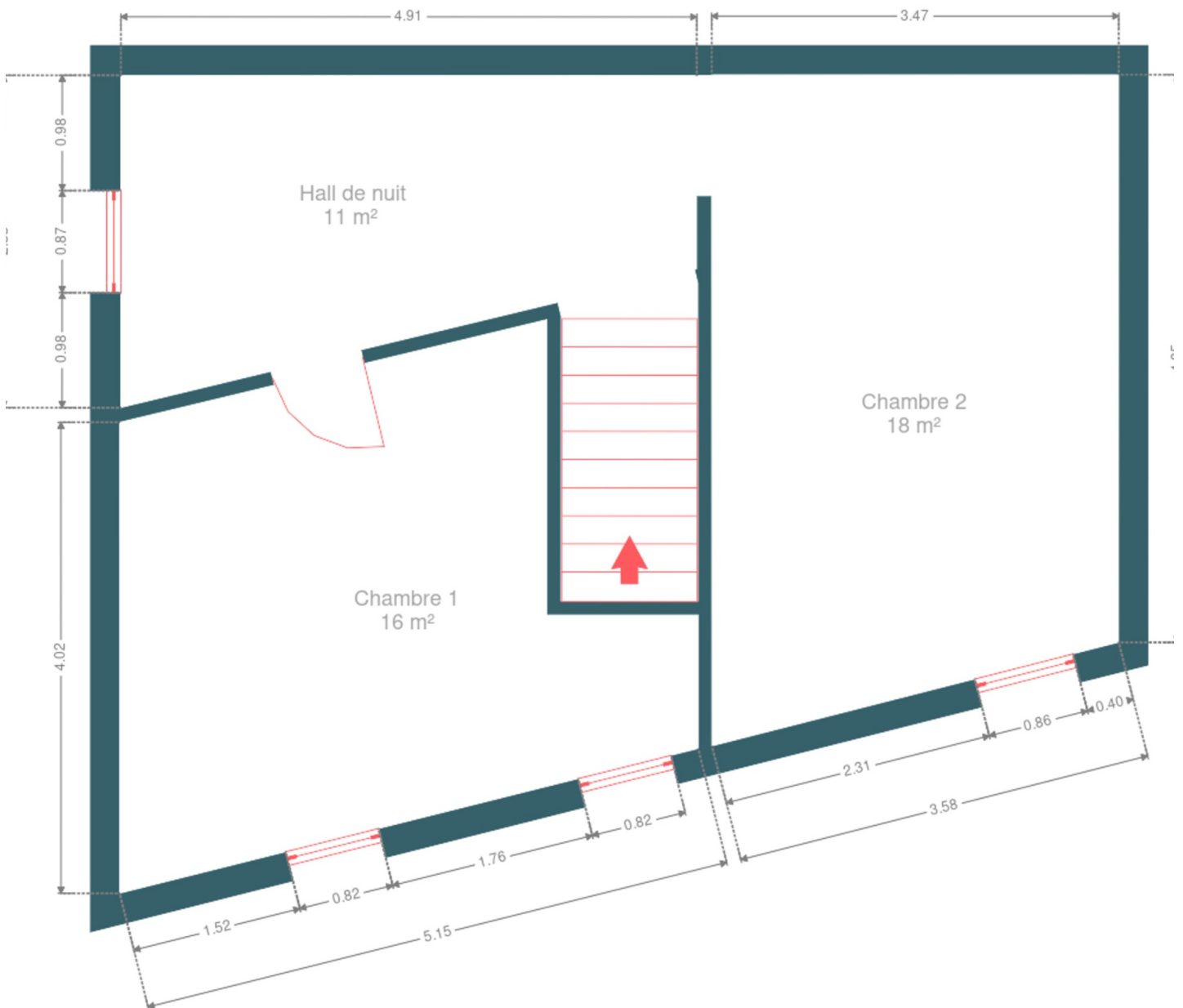
Plan - Sous-sol



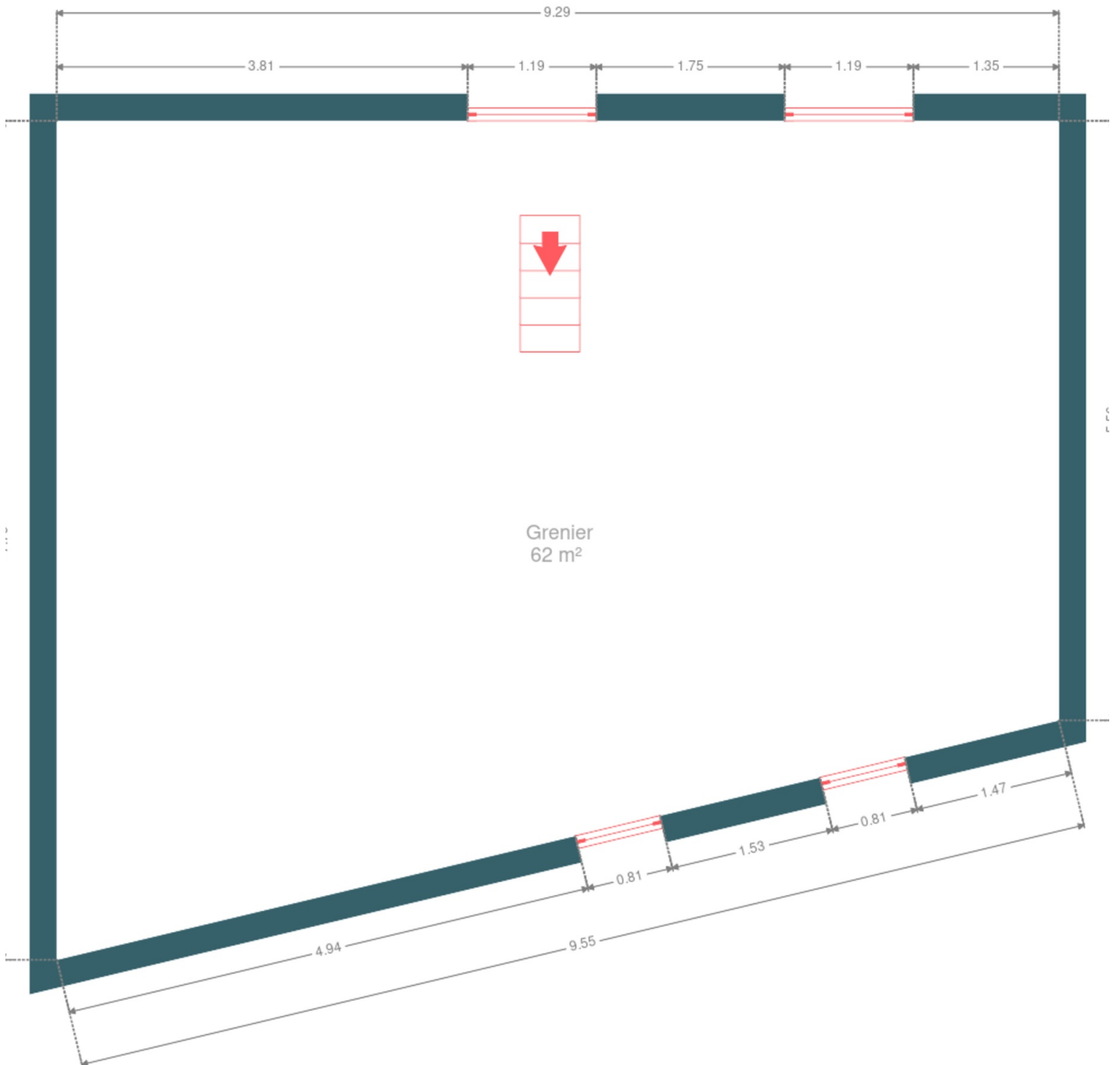
Plan - Rez-de-chaussée



Plan - 1er étage



Plan - 2ème étage



Extérieur



Extérieur



Extérieur



Technique

Zingueries

État Excellent bon

Matériaux zinc

État

Excellent

Bon

Année

2025

Couverture

Ardoises artificielles

Matériaux façade

Peinte

Blocs

Etat

Bon

Châssis

Couleur noir

Double vitrage

Matière pvc

Climatisation

Non

Adoucisseur d'eau

Non

Compteur gaz

Non

Chauffe-eau

Nombre 1

Marque bulex

Nombre de litres 150

Parlophone

Non

Compteur électrique

Bi-horaire

Chauffage

Type central

Nature gaz

Radiateur(s)

À condensation

Bulex

Nombre 1

Compt. d'eau

Nombre 1

Ascenseur

Non

Internet

Adsl



Description détaillée de l'environnement

MOBILITÉ

Arrêt de bus	150
Accès ferroviaire	2900
Accès autoroutier	11000
Jemeppe-sur-Sambre	2979 m

ÉCOLES

Ecole St Joseph	1283 m
Ecole Fondamentale Libre	2748 m
Ecole Fondamentale Autonome de Spy	2822 m



POINTS D'INTÉRÊTS

Point d'intérêt	378 m
Sevrin / Etienne	
Point d'intérêt	748 m
Recyparc (parc à conteneurs) de Jemeppe-sur-Sambr...	
Agence de Voyage	778 m
Amicale Des Loisirs Du Cheminot	
Point d'intérêt	799 m
Cabinet Dentaire Savoini	
	832 m
Grotte de Spy	
Entrepreneur général	867 m
Vanrossomme Construction	
Agence d'assurance	874 m
BCD ASSURANCES	
Point d'intérêt	1067 m
Kreora Communication	

Plan situation



- 🏠 EasyHome
- 📍 Borchamps 24, 6900 Marche-en-Famenne
- ✉ info@easyhome-immo.be
- ☎ +32 84 77 00 43
- 🌐 <https://www.easyhome-immo.be/>
- 📄 N° IPI : 509.677

- 👤 Noah HELAS
- ✉ noah@easyhome-immo.be
- ☎ +32 494 68 29 83
- Noah
HELAS