



129 000 €

Réf. DoischeSources101A
Rue des Sources 101 - A 5680 Doische



107 m²



3



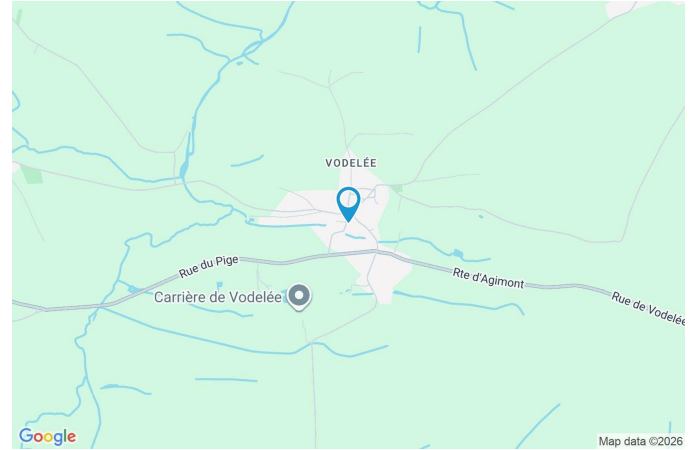
1

CASULA SPRL

+32 84 77 00 43 - mail : info@easyhome-immo.be
Borchamps 24 --- 6900 Marche-en-Famenne
TVA : BE 0669 936 537 - IPI 509.677

Coordonnées du bien

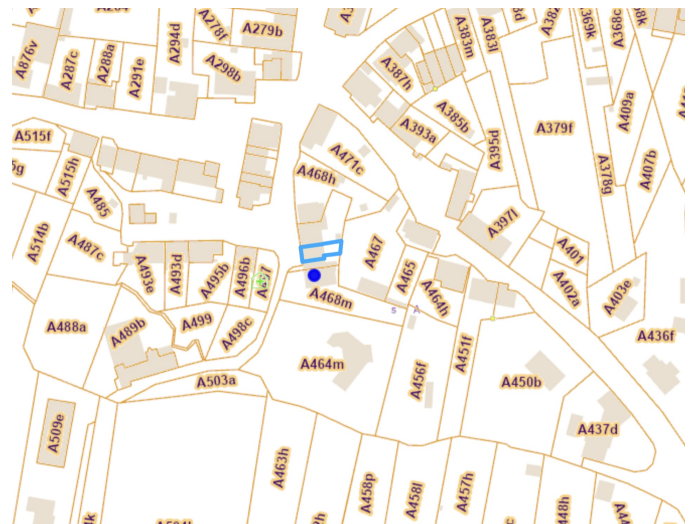
Rue	Rue des Sources
N°	101
Boite	A
CP	5680
Ville	Doische
Pays	Belgique
Latitude	50.169201
Longitude	4.732104



PARCELLE - DIMENSIONS ET AMÉNAGEMENTS

↖ Orientation façade avant	Ouest
↘ Déclivité	Plat
▶ Largeur de la façade	6.50 m
▶ Surface bâtie au sol	32.50 m ²
▶ Profondeur de la parcelle	19 m
▶ Surface de la parcelle	128.00 m ²
▶ Largeur de la parcelle	6.50 m

Informations provenant du site du cadastre



Description globale du bien

Etat général	À rafraîchir
Surface habitable	107 m ²
Surface totale	107 m ²
Nombre de façades	2
Nombre d'étages	2
Nombre de pièces	13
Nombre de chambre(s)	3
Nombre de salle de bains	1
Type de propriété	Maison



Descriptif extérieur

Parking (terrain avant)	Place(s) 1
-------------------------	------------

Aménagement intérieur

Rez-de-chaussée	47 m ²
Salon, salle à manger, cuisine, wc, chaufferie	
1er étage	29 m ²
Chambre 1, salle de bains, escalier 1	
2ème étage	31 m ²
Chambre 2, chambre 3, escalier 2	

Rez-de-chaussée

Salon

 superficie : 14.74 m²

Longueur : 5.76 m

Largeur : 3.20 m

Porte		Type de plafond	Voussettes
Battante double		Éclairage	Points lumineux au plafond
En bois vitrée		Chauffage	Radiateur(s)
Double vitrage		Prise(s) électrique(s)	3
Sol	Carrelage	Prise télédistribution	Oui
Hauteur sous-plafond	2.145 m	Prise téléphone	Oui

Rez-de-chaussée

Salle à manger

 superficie : 18.25 m²

Longueur : 5.60 m

Largeur : 3.26 m

Hauteur sous-plafond 2.5 m
Prise(s) électrique(s) 1
Ouvert sur Cuisine
Porte
Battante
En bois vitrée
Double vitrage

Fenêtre
Châssis sans ouverture matière bois
Double vitrage

Sol Carrelage
Éclairage Points lumineux au plafond
Chauffage Radiateur(s)

Rez-de-chaussée

Cuisine

 superficie : 10.56 m²

Longueur : 3.27 m

Largeur : 3.22 m

Hauteur sous-plafond

2.5 m

Prise(s) électrique(s)

6

Accès

Terrasse

Ouvert sur

Salle à manger

Plaque de cuisson

Type vitrocéramique Tactile

De la marque AEG

Hotte

Type hotte murale

Évacuation à recyclage

Four

Type électrique

Porte

Type battante

Matière en bois

Vitrage double vitrage

Sol

Carrelage

Éclairage

Points lumineux au plafond

Rez-de-chaussée

Wc

 superficie : 1.35 m²

Longueur : 1.45 m

Largeur : 0.93 m

WC

Suspendu

Hauteur sous-plafond

2 m

Lavabo

Simple

Éclairage

Points lumineux au plafond

Sol

Carrelage

Rez-de-chaussée

Chaufferie

 superficie : 1.87 m²

Longueur : 1.48 m

Largeur : 1.25 m

Sol

Carrelage

Hauteur sous-plafond

2.4 m

Éclairage

Points lumineux au plafond

1er étage

Chambre 1

 superficie : 11.40 m²

Longueur : 3.48 m

Largeur : 3.27 m

FenêtreChâssis bois double vitrage
oscillo-battants**Sol**

Quick-Step

Hauteur sous-plafond

2.4 m

Éclairage

Points lumineux au plafond

Chauffage

Radiateur(s)

Prise(s) électrique(s)

4

1er étage

Salle de bains

 superficie : 8.27 m²

Longueur : 3.42 m

Largeur : 2.41 m

Hauteur sous-plafond	2.5 m
Prise(s) électrique(s)	3
Bain	Oui
Baignoire	Standard
Lavabo	Simple
Sèche-serviettes	Oui

Murs	Totalement carrelés
Fenêtre	Châssis bois double vitrage type oscillo-battants
Éclairage	Spots encastrés Points lumineux au plafond
Sol	Carrelage

2ème étage

Chambre 2

 superficie : 12.28 m²

Longueur : 3.43 m

Largeur : 3.58 m

FenêtreChâssis fenêtre de toit matière bois
Double vitrage**Sol** Quick-Step**Hauteur sous-plafond** 2.4 m**Type de plafond****Éclairage****Chauffage****Prise(s) électrique(s)**

Plafond mansardé

Points lumineux au plafond

Radiateur(s)

5

2ème étage

Chambre 3

 superficie : 11.73 m²

Longueur : 3.60 m

Largeur : 3.25 m

FenêtreChâssis fenêtre de toit matière bois
Double vitrage**Sol**

Quick-Step

Hauteur sous-plafond

2.4 m

Type de plafond

Plafond mansardé

Éclairage

Points lumineux au plafond

Chauffage

Radiateur(s)

Prise(s) électrique(s)

3

Autres

1ER ÉTAGE - ESCALIER 1

 superficie : 9.82 m²

Longueur : 3.48 m

Largeur : 2.81 m

EscalierMatériaux bois
Type avec palier**Éclairage****Sol**

Points lumineux mural

Quick-Step

2ÈME ÉTAGE - ESCALIER 2

 superficie : 6.67 m²

Longueur : 3.51 m

Largeur : 1.89 m

Éclairage

Points lumineux au plafond

Sol

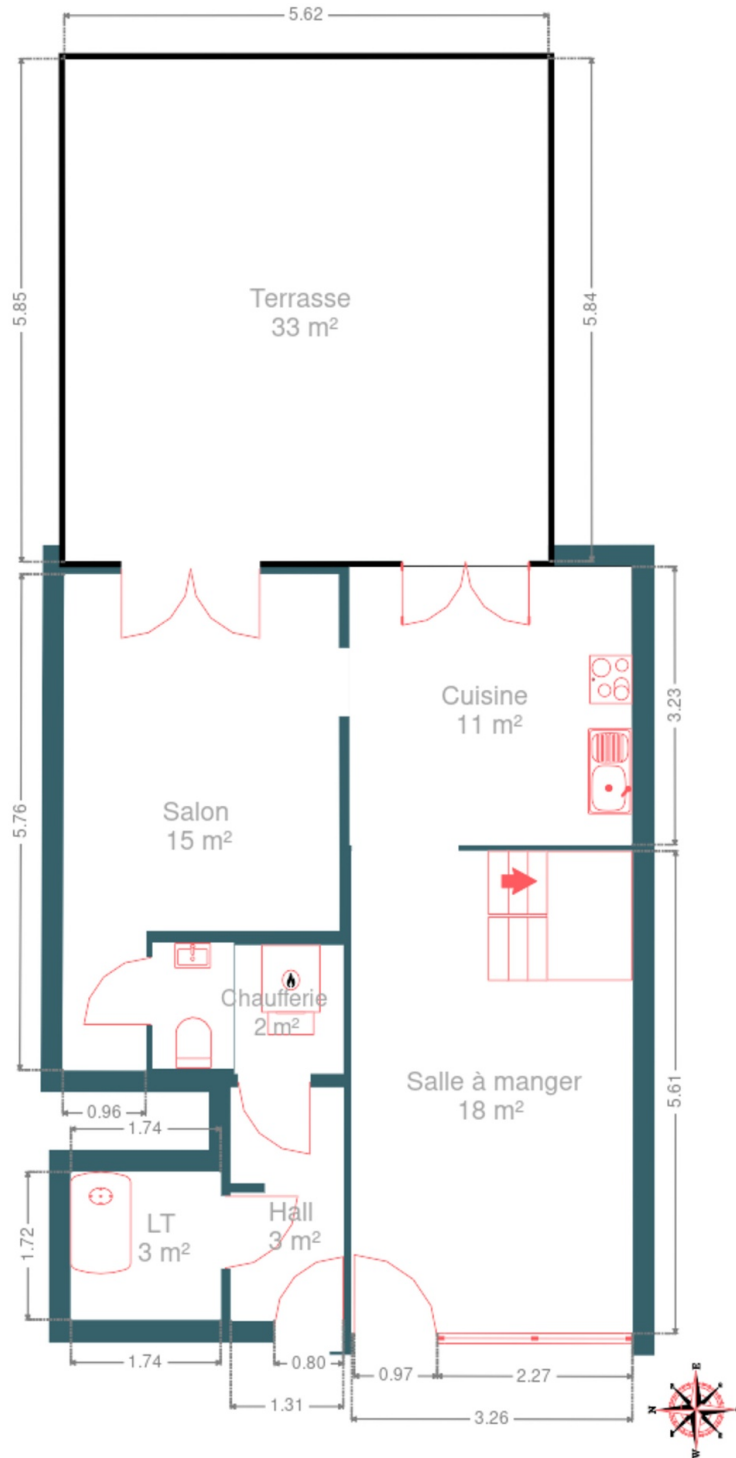
Quick-Step

EscalierMatériaux bois
Type avec palier

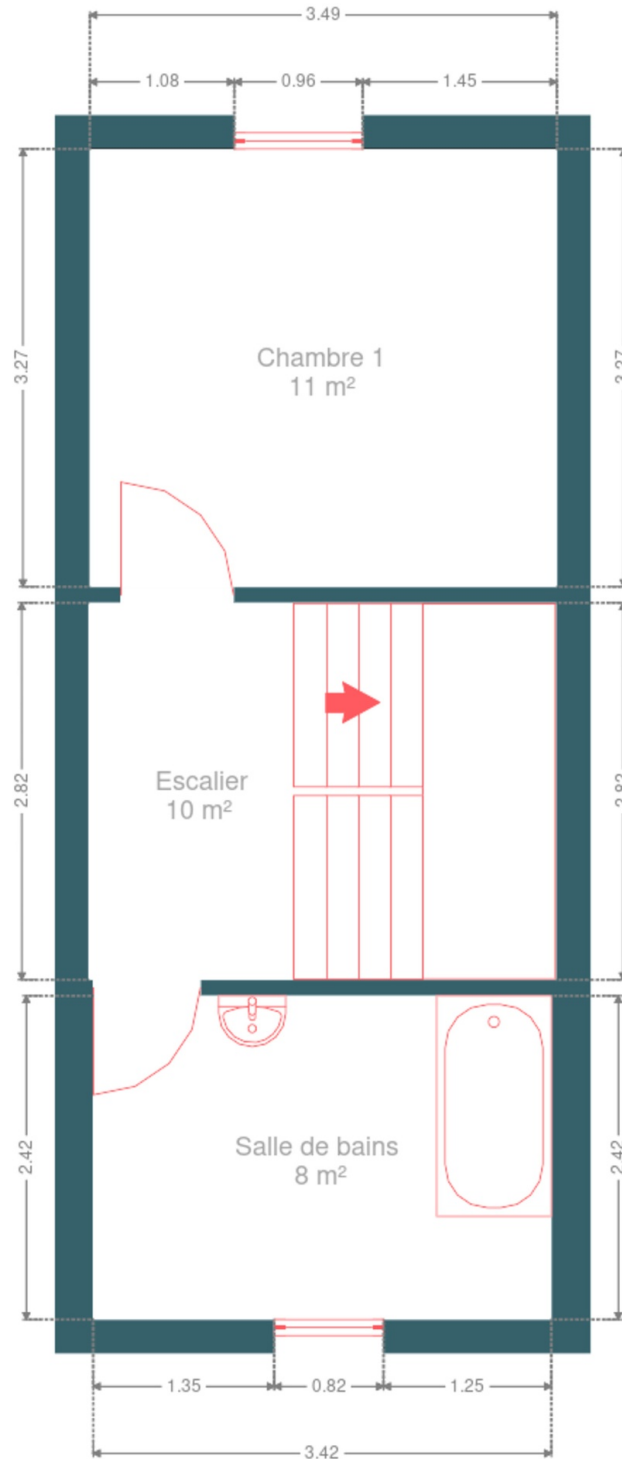
RÉCAPITULATIF DES MÉTRÉS

Rez-de-chaussée	Longueur	Largeur	Superficie
Salon	5.76 m	3.20 m	14.74 m ²
Salle à manger	5.60 m	3.26 m	18.25 m ²
Cuisine	3.27 m	3.22 m	10.56 m ²
Wc	1.45 m	0.93 m	1.35 m ²
Chaufferie	1.48 m	1.25 m	1.87 m ²
1er étage	Longueur	Largeur	Superficie
Chambre 1	3.48 m	3.27 m	11.40 m ²
Salle de bains	3.42 m	2.41 m	8.27 m ²
Escalier 1	3.48 m	2.81 m	9.82 m ²
2ème étage	Longueur	Largeur	Superficie
Chambre 2	3.43 m	3.58 m	12.28 m ²
Chambre 3	3.60 m	3.25 m	11.73 m ²
Escalier 2	3.51 m	1.89 m	6.67 m ²
Total			106.94 m²

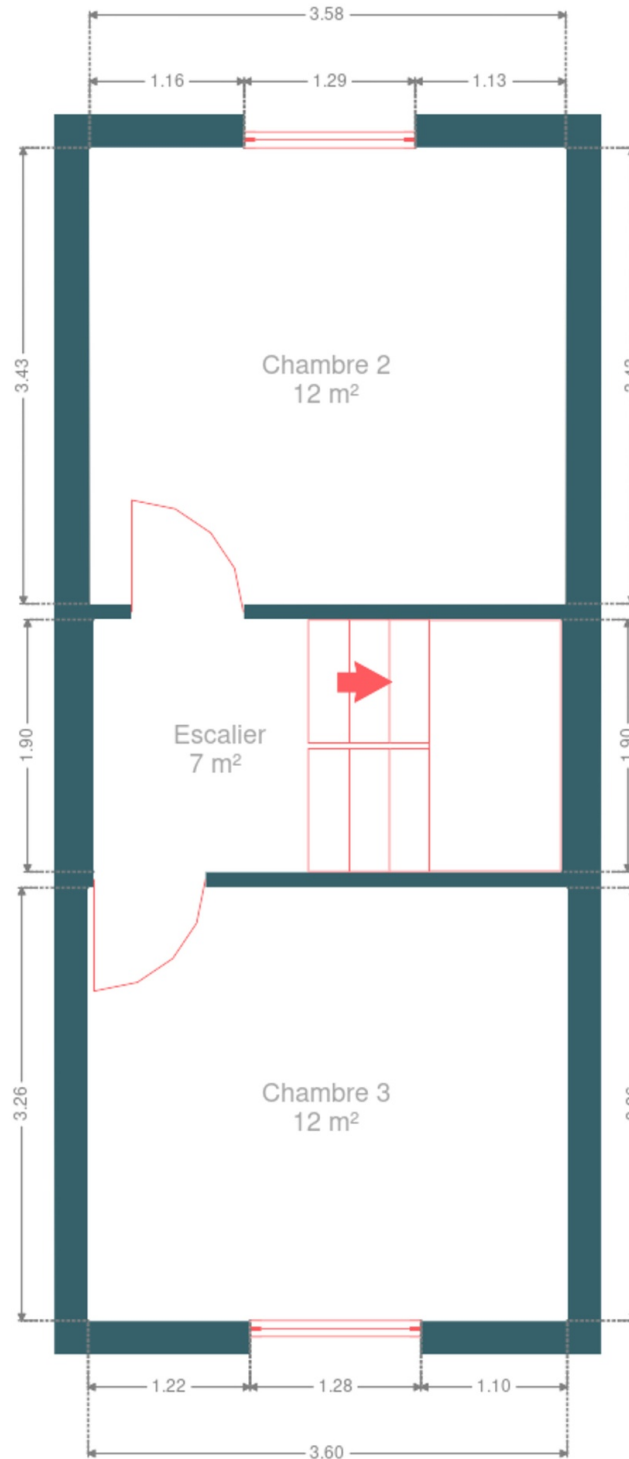
Plan - Rez-de-chaussée



Plan - 1er étage



Plan - 2ème étage



Extérieur



Extérieur



Technique

Zingueries

Matériaux zinc

État bon

État

Bon

Couverture

Ardoises naturelles

Matériaux façade

Pierre

État

Bon

Châssis

Couleur imitation bois

Double vitrage

Matière bois

Climatisation

Non

Adoucisseur d'eau

Non

Compteur gaz

Non

Parlophone

Non

Vidéophone

Non

Compteur électrique

Mono-horaire

Chauffage

Type central

Nature mazout

Mode radiateur(s)

Nombre 1

Thermostat d'ambiance Oui

Compt. d'eau

Nombre 1

Ascenseur

Non

TV

Prise tv

Téléphone

Oui

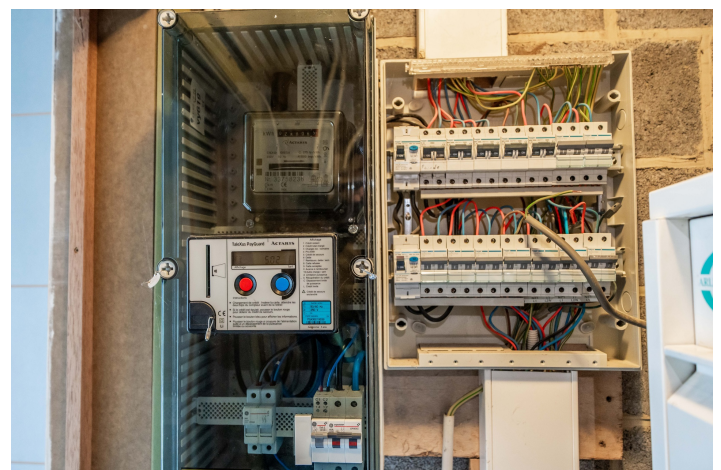
Internet

Adsl

Citerne mazout

Apparente

Capacité 1000



Description détaillée de l'environnement

MOBILITÉ

Arrêt de bus	200
Accès ferroviaire	14000
Accès autoroutier	1

ÉCOLES

Ecole Communale	143 m
-----------------	-------

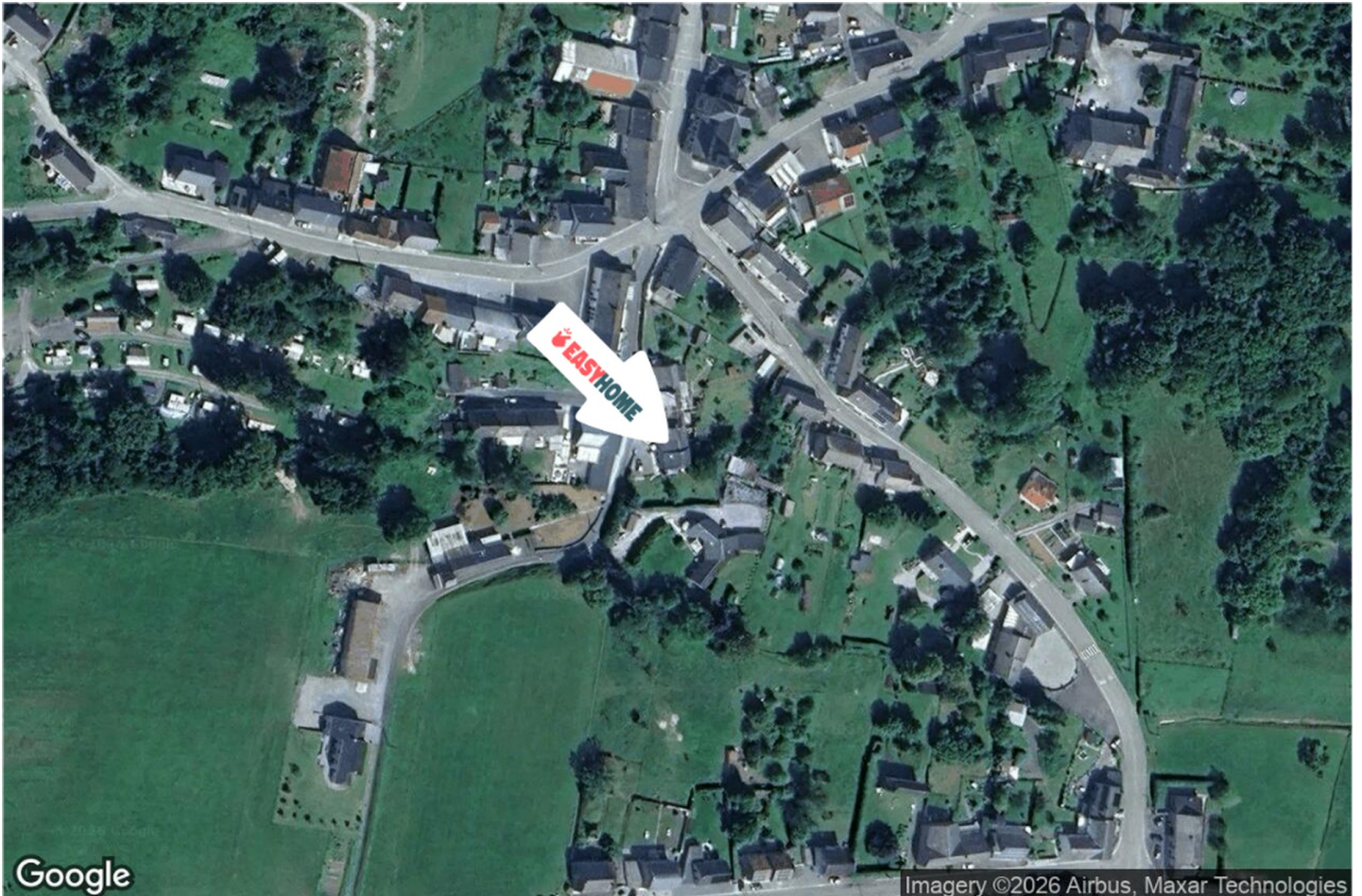


POINTS D'INTÉRÊTS

Point d'intérêt	248 m
Hernoux Joël	
Hébergement	253 m
Villa Ghisléna	
Point d'intérêt	575 m
Carrière de Vodelée	
Entrepreneur général	1981 m
Desmanet Jardins	
Point d'intérêt	2315 m
Delporte / Nicolas	
Nourriture	2337 m
Demeuldre / Guy	
Point d'intérêt	2343 m
Dejardin / Ph	
Nourriture	2346 m
Agrifagnes	



Plan situation



- 🏠 EasyHome
- 📍 Borchamps 24, 6900 Marche-en-Famenne
- ✉ info@easyhome-immo.be
- ☎ +32 84 77 00 43
- 🌐 <https://www.easyhome-immo.be/>
- 📄 N° IPI : 509.677

- 👤 Noah HELAS
- ✉ noah@easyhome-immo.be
- ☎ +32 494 68 29 83
- Noah HELAS