

# Maison Liège

---



[www.unpourcentimmo.be](http://www.unpourcentimmo.be)

# À vendre

à pd. 249.000 €

Rue Belle-Vue 21, 4020 Liège

1% Immo vous propose cet immeuble composé de 4 appartements bien situé dans une rue paisible. Les appartements disposent tous d'une chambre et le RDC a une terrasse. Le RDC et premier étage sont actuellement loués. Budget modernisation à prévoir - loyer global potentiel : + de 2000euros/mois - compteurs individuels - électricité conforme. Appartement RDC : PEB G - 540kwh/m<sup>2</sup>.an - total 38025 - numéro 20250422024665 - Appartement étage 1 : PEB C - 226kwh/m<sup>2</sup>.an - total 10559 - numéro 20250422024714 - Appartement étage 2 : PEB D - 300kwh/m<sup>2</sup>.an - total 12442 - numéro 20250422024996 - Appartement étage 3 : PEB G - 680kwh/m<sup>2</sup>.an - total 25621 - numéro 20250422025057. Le vendeur ne dispose pas de preuve attestant la régularité urbanistique du bien. Fo à pd 249.000euros. Plus de détails, plans et conditions sur [www.unpourcentimmo.be](http://www.unpourcentimmo.be)



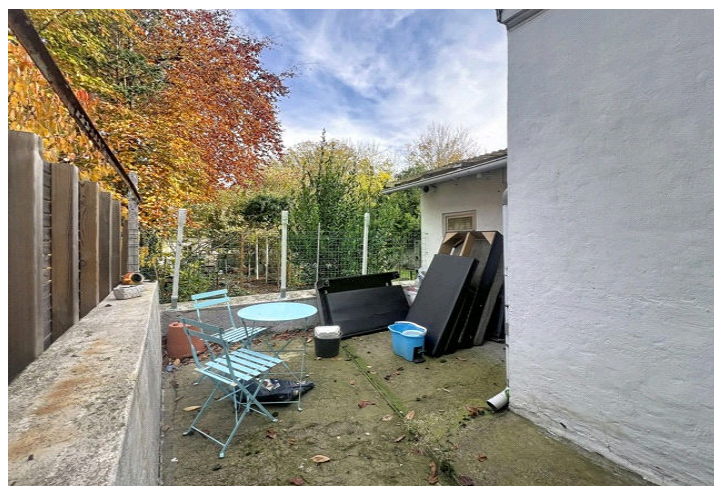
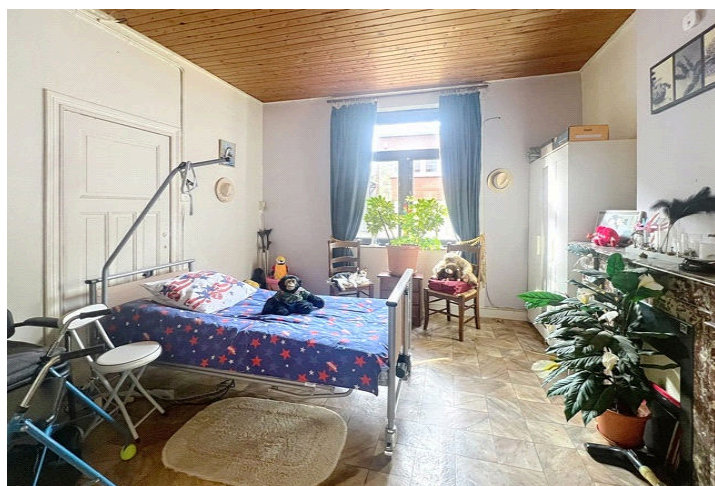
immeuble de rapport  
nombre salle de bains  
garage

oui  
4  
non  
Surface habitable  
nombre de chambres  
terrasse

165 m<sup>2</sup>  
4  
oui

Surface terrain  
nombre de façades

101 m<sup>2</sup>  
2





E Spec: 300 kWh/m<sup>2</sup> E Totale: 12442 kWh/an

Code unique: 20250422024996

## Financier

Habité	non	PEB classe	D	PEB E spec	300
PEB E totale (Kwh/an)	12442	PEB code unique	20250422024996	PEB datetime	22/04/2035
PEB datetime	22/04/2025	Revenu cadastral	892 €	Certificat d'électricité oui/non	oui, conforme

## Intérieur

Caves surface (m <sup>2</sup> )	40 m <sup>2</sup>	Chauffage marque	Poêle au gaz	Salle de bains détails	A moderniser
Cuisine (suite) détails	A moderniser	Cuisine	semi-équipée	Ascenseur	non
Double vitrage	oui	Châssis type	pvc	Caves	oui
Caves détails	Grandes caves				

## Extérieur

Jardin détails	Le RDC dispose d'une terrasse	Piscine	non	Égouts	oui
		Gaz	oui		

## Sol & Communication

Environment 1	zone d'habitation	Environs - ville	oui	Environs - ville distance (m)	200 m
Environs - magasins	oui	Environs - magasins distance (m)	300 m	Environs - écoles	oui
Environs - écoles distance (m)	500 m	Environs - transports en commun	oui	Transport en commun	100 m
Environs - autoroute	oui	Environs - autoroute distance (m)	1500 m		