



199 000 €

Réf. GrivegnéePéville184
Avenue de Péville 184 - 001 4030 Grivegnée



133 m²



3



1

CASULA SPRL

+32 84 77 00 43 - mail : info@easyhome-immo.be
Borchamps 24 --- 6900 Marche-en-Famenne
TVA : BE 0669 936 537 - IPI 509.677

Coordonnées du bien

Rue Avenue de Péville

N° 184

Boite 001

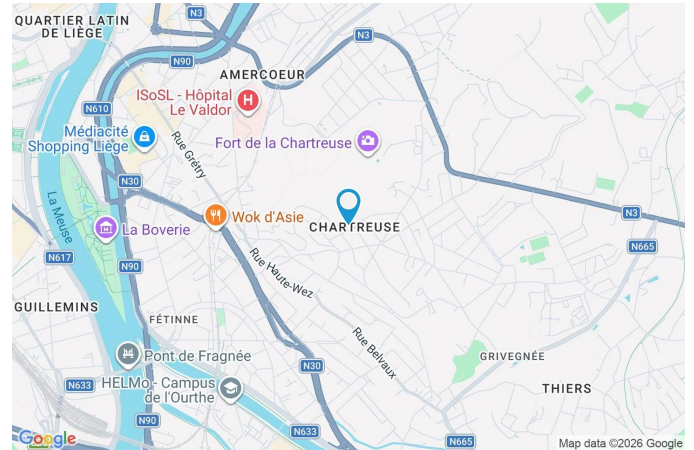
CP 4030

Ville Grivegnée

Pays Belgique

Latitude 50.628292

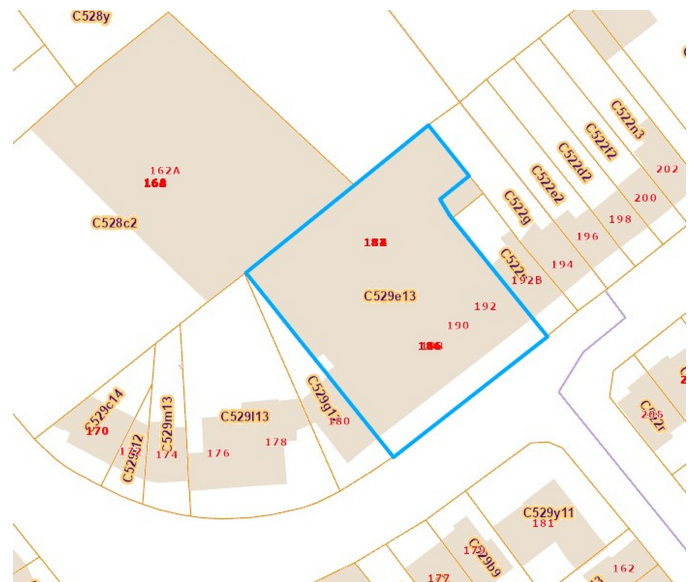
Longitude 5.597408



PARCELLE - DIMENSIONS ET AMÉNAGEMENTS

Orientation façade avant Sud-est

Informations provenant du site du cadastre



Description globale du bien

Etat général	Bon
Surface habitable	115 m ²
Surface totale	133 m ²
Nombre de façades	2
Etage	1
Nombre d'étages	4
Nombre de pièces	13
Nombre de chambre(s)	3
Nombre de salle de bains	1
Type de propriété	Appartement
Garage	1 place(s)



Descriptif extérieur

Éclairage	Oui	Terrasse (terrain avant)	5.5 m ²
Terrasse (terrain arrière)	29.5 m ²	Sol béton	
Prise(s) électrique(s) 1		Orientation sud-est	
Éclairage Oui Arrivée d'eau Oui			
Sol pavés			
Orientation nord-ouest			

Aménagement intérieur

Rez-de-chaussée	130 m ²
Hall d'entrée, salon, salle à manger, cuisine, chambre 1, chambre 2, chambre 3, salle de bains, garage, wc, débarras 1, débarras 2, hall, remise, vestiaire	
Sous-sol	3 m ²
Cave	

Rez-de-chaussée

Hall d'entrée

 superficie : 7.23 m²

Longueur : 3.34 m

Largeur : 2.16 m

Porte		Hauteur sous-plafond	2.75 m
Type battante		Éclairage	Points lumineux au plafond
Matière en bois		Parlophone	Oui
Anti-effraction		Prise(s) électrique(s)	1
Sol	Carrelage		

Rez-de-chaussée

Salon

 superficie : 18.44 m²

Longueur : 4.61 m

Largeur : 3.99 m

FenêtreChâssis PVC double vitrage
volets électrique matière pvc
oscillo-battants**Sol**

Carrelage

Hauteur sous-plafond

2.75 m

Éclairage

Points lumineux au plafond

Chauffage

Radiateur(s) avec calorimètre

Prise(s) électrique(s)

3

Rez-de-chaussée

Salle à manger



 superficie : 23.10 m²

Longueur : 5.83 m

Largeur : 3.96 m

Hauteur sous-plafond	2.75 m	Porte	Pvc vitrée
Prise(s) électrique(s)	4		Double vitrage
Prise télédistribution	Oui		Volets électrique matière pvc
Prise téléphone	Oui	Fenêtre	Châssis PVC double vitrage
Ouvert sur	Salon		volets électrique matière pvc
Accès	Terrasse		oscillo-battants
Porte		Sol	Carrelage
Battante		Éclairage	Points lumineux au plafond
		Chauffage	Radiateur(s) avec calorimètre

Rez-de-chaussée

Cuisine

 superficie : 10.79 m²

Longueur : 5.40 m

Largeur : 1.99 m

Hauteur sous-plafond

2.75 m

Prise(s) électrique(s)

9

Accès

Terrasse

Évier

One half

Avec égouttoir

Plaque de cuisson

Type vitrocéramique

De la marque Beko

Hotte

Type hotte murale

Évacuation extérieure

De la marque Franke

Four

Type à air pulsé

De la marque Beko

Porte

Type battante

Matière pvc

Vitrage double vitrage

Volets type électrique

FenêtreChâssis PVC double vitrage
type sans ouverture**Sol**

Carrelage

Éclairage

Points lumineux au plafond

Chauffage

Radiateur(s) avec calorimètre

Rez-de-chaussée

Chambre 1

 superficie : 13.19 m²

Longueur : 4.10 m

Largeur : 3.21 m

Accès	Terrasse	Sol	Vinyle
Porte		Hauteur sous-plafond	2.75 m
Battante		Éclairage	Points lumineux au plafond
En bois vitrée		Chauffage	Radiateur(s) avec calorimètre
Simple		Prise(s) électrique(s)	2
Fenêtre			
Châssis sans ouverture matière bois			
Simple			

Rez-de-chaussée

Chambre 2

 superficie : 10.13 m²

Longueur : 3.63 m

Largeur : 2.79 m

Accès	Terrasse	Sol	Vinyle
Porte		Hauteur sous-plafond	2.75 m
Battante		Éclairage	Points lumineux au plafond
En bois vitrée		Chauffage	Radiateur(s) avec calorimètre
Simple		Prise(s) électrique(s)	4
Fenêtre		Prise télédistribution	Oui
Châssis sans ouverture matière bois		Prise téléphone	Oui
Simple			

Rez-de-chaussée

Chambre 3

 superficie : 10.01 m²

Longueur : 3.63 m

Largeur : 2.76 m

Accès	Terrasse	Sol	Vinyle
Porte		Hauteur sous-plafond	2.75 m
Type battante		Éclairage	Points lumineux au plafond
Matière en bois		Chauffage	Radiateur(s) avec calorimètre
Vitrage simple		Prise(s) électrique(s)	2
Fenêtre		Prise télédistribution	Oui
Châssis type sans ouverture			
Vitrage simple			

Rez-de-chaussée

Salle de bains

 superficie : 3.78 m²

Longueur : 2.00 m

Largeur : 1.89 m

Hauteur sous-plafond 2.75 m**Prise(s) électrique(s)** 1**Extracteur d'air** Oui**Baignoire**

Avec paroi de douche

Standard

Lavabo**Éclairage****Chauffage****Sol**

Simple

Points lumineux mural

Radiateur(s) avec calorimètre

Carrelage

Rez-de-chaussée

Garage

 superficie : 15.71 m²

Longueur : 5.79 m

Largeur : 2.71 m

Nombre de voitures

1

Hauteur sous-plafond

2 m

Porte

Volets électrique matière pvc

Éclairage

Points lumineux mural

Sol

Béton

Prise(s) électrique(s)

1

Rez-de-chaussée

Wc



 superficie : 1.12 m²

Longueur : 1.35 m

Largeur : 0.83 m

WC

Classique

Hauteur sous-plafond

2.75 m

Lavabo

Simple

Éclairage

Points lumineux mural

Sol

Carrelage

Rez-de-chaussée

Remise

 superficie : 6.74 m²

Longueur : 2.99 m

Largeur : 2.25 m

Sol	Carrelage
Hauteur sous-plafond	2.7 m
Éclairage	Points lumineux au plafond
Prise(s) électrique(s)	1

Rez-de-chaussée

Vestiaire

 superficie : 4.76 m²

Longueur : 3.98 m

Largeur : 1.19 m

Sol	Carrelage
Éclairage	Points lumineux au plafond
Hauteur sous-plafond	2.75 m
Prise(s) électrique(s)	1

Sous-sol

Cave



 superficie : 3.42 m²

Longueur : 2.74 m

Largeur : 1.24 m

Porte

Battante
En bois
Anti-effraction

Sol

Béton
Hauteur sous-plafond
Éclairage

Béton

2.15 m

Points lumineux mural

Autres

REZ-DE-CHAUSSÉE - DÉBARRAS 1

 superficie : 0.36 m²

Longueur : 1.02 m

Largeur : 0.35 m

REZ-DE-CHAUSSÉE - DÉBARRAS 2

 superficie : 0.36 m²

Longueur : 1.02 m

Largeur : 0.35 m

REZ-DE-CHAUSSÉE - HALL

 superficie : 1.39 m²

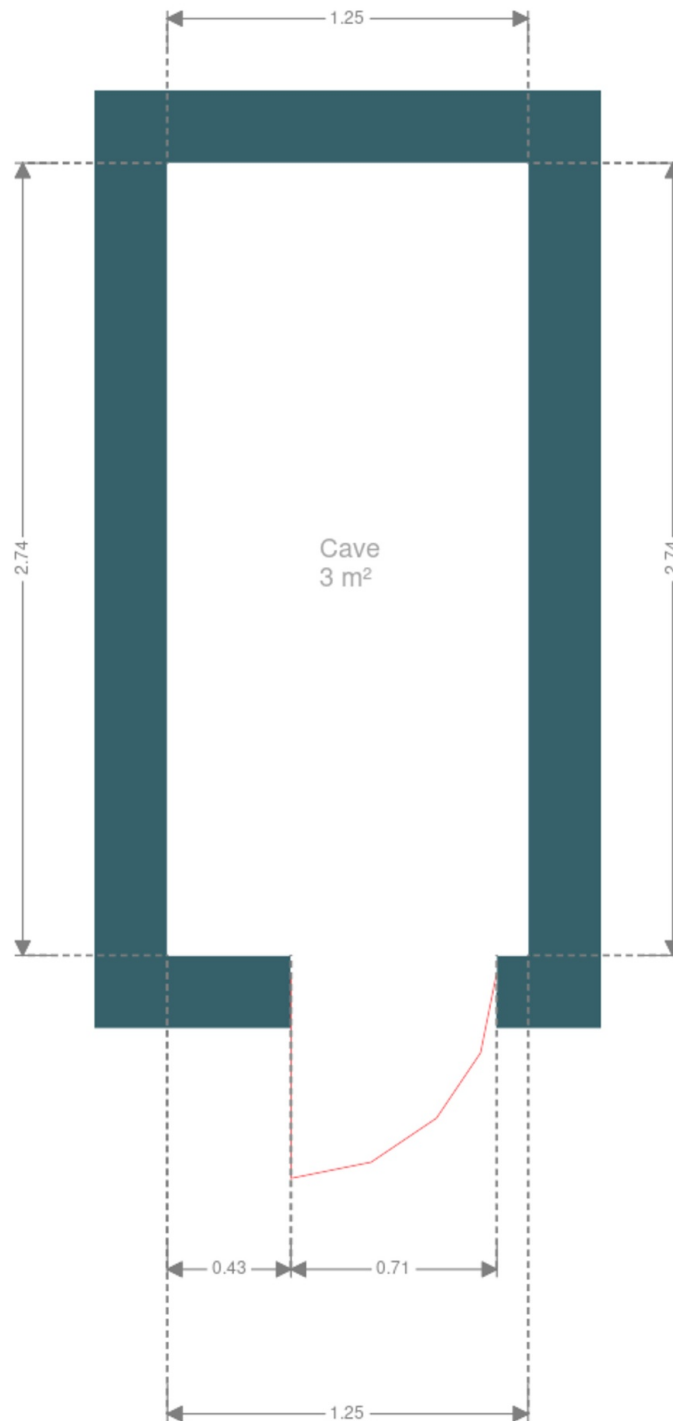
Longueur : 1.33 m

Largeur : 1.04 m

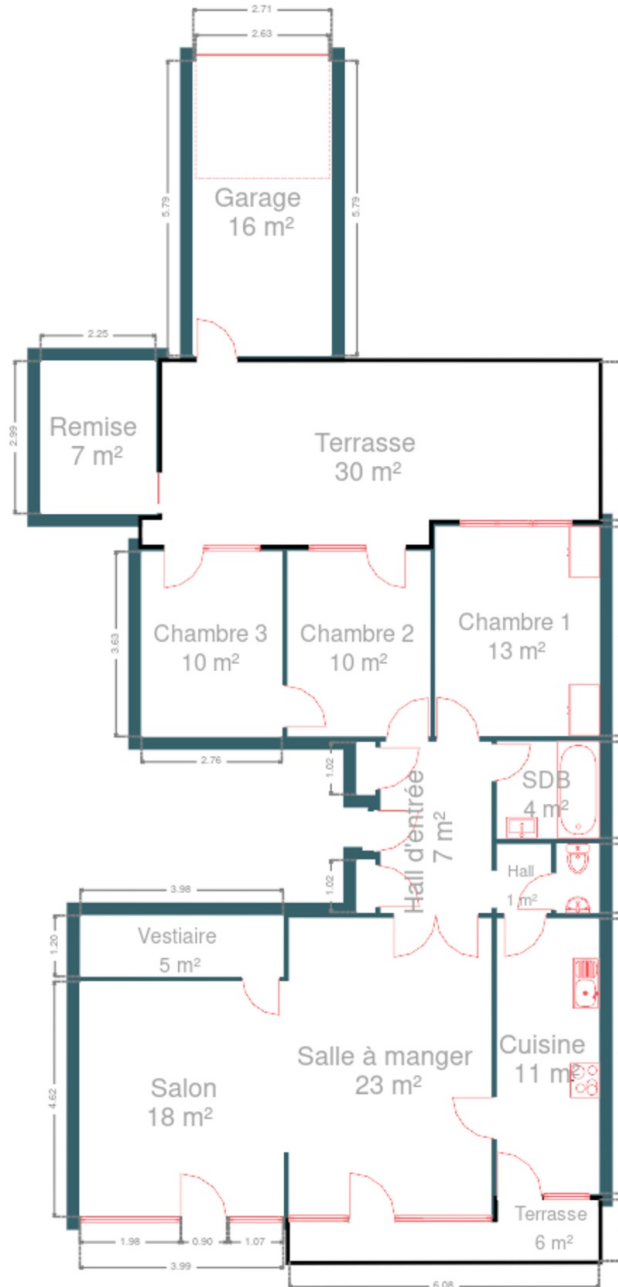
RÉCAPITULATIF DES MÉTRÉS

Rez-de-chaussée	Longueur	Largeur	Superficie
Hall d'entrée	3.34 m	2.16 m	7.23 m ²
Salon	4.61 m	3.99 m	18.44 m ²
Salle à manger	5.83 m	3.96 m	23.10 m ²
Cuisine	5.40 m	1.99 m	10.79 m ²
Chambre 1	4.10 m	3.21 m	13.19 m ²
Chambre 2	3.63 m	2.79 m	10.13 m ²
Chambre 3	3.63 m	2.76 m	10.01 m ²
Salle de bains	2.00 m	1.89 m	3.78 m ²
Garage	5.79 m	2.71 m	15.71 m ²
Wc	1.35 m	0.83 m	1.12 m ²
Débarras 1	1.02 m	0.35 m	0.36 m ²
Débarras 2	1.02 m	0.35 m	0.36 m ²
Hall	1.33 m	1.04 m	1.39 m ²
Remise	2.99 m	2.25 m	6.74 m ²
Vestiaire	3.98 m	1.19 m	4.76 m ²
Sous-sol	Longueur	Largeur	Superficie
Cave	2.74 m	1.24 m	3.42 m ²
Total			130.53 m²

Plan - Sous-sol



Plan - Rez-de-chaussée



Extérieur



Technique

Matériaux façade

Brique

Béton

Etat

Bon

Châssis

Simple double vitrage

Couleur blanc imitation bois

Matière pvc bois

Volets électrique

Compteur gaz

Individuel

Détecteur incendie

Oui

Parlophone

Oui

Compteur électrique

Mono-horaire

Chauffage

Type collectif

Nature gaz

Radiateur(s) avec calorimètre

Ascenseur

Oui



Description détaillée de l'environnement

MOBILITÉ

Arrêt de bus	40
Accès ferroviaire	2100
Accès autoroutier	4000
Gare d' Angleur	1695 m
LIEGE Place de l'Yser	1903 m
LIEGE Place de l'Yser	1910 m

ÉCOLES

Ecole communale fondamentale de Péville	235 m
Ecole Libre de Robermont	557 m
École Fondamentale du Beau Mur - Freinet	575 m



POINTS D'INTÉRÊTS

Centre commercial	1254 m
Médiacité Shopping Liège	
Hébergement	1636 m
Eurotel	
Hébergement	1646 m
Van der Valk Hotel Liège Congrès	
Hébergement	1745 m
Auberge de Jeunesse de Liège - Youth Hostel	
Hébergement	2190 m
Bed and Breakfast The Street Lodge	
Hébergement	2194 m
Hotel De La Couronne	
Hébergement	2235 m
Hôtel de l'Univers	
Cafe	2307 m
Le Cecil	

Plan situation



🏠 EasyHome
📍 Borchamps 24, 6900
Marche-en-Famenne
✉ info@easyhome-immo.be
☎ +32 84 77 00 43
🌐 <https://www.easyhome-immo.be/>
📄 N° IPI : 509.677

👤 Andrew WOJCIKOWSKI
✉ andrew@easyhome-immo.be
☎ +32 471 73 78 55
Andrew
WOJCIKOWSKI