



160 000 €

Réf. JupilleMarieLouiseNaveau65
Rue Marie Louise Naveau 65 - 4020 Jupille



114 m²



2



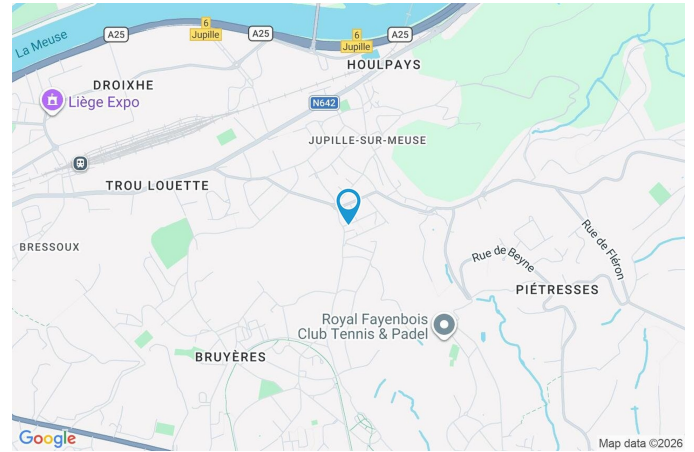
2

CASULA SPRL

+32 84 77 00 43 - mail : info@easyhome-immo.be
Borchamps 24 --- 6900 Marche-en-Famenne
TVA : BE 0669 936 537 - IPI 509.677

Coordonnées du bien

Rue	Rue Marie Louise Naveau
N°	65
CP	4020
Ville	Jupille
Pays	Belgique
Latitude	50.640965
Longitude	5.633338



PARCELLE - DIMENSIONS ET AMÉNAGEMENTS

↖ Orientation façade avant	Nord
↘ Déclivité	Plat
▶ Largeur de la façade	4.00 m
▶ Surface bâtie au sol	56.00 m ²
▶ Profondeur de la parcelle	31 m
▶ Surface de la parcelle	147.00 m ²
▶ Largeur de la parcelle	6.00 m

Informations provenant du site du cadastre



Description globale du bien

Etat général	Petits travaux
Surface habitable	82 m ²
Surface totale	114 m ²
Nombre de façades	2
Nombre d'étages	2
Nombre de pièces	8
Nombre de chambre(s)	2
Nombre de salle de bains	1
Nombre de salle de douches	1



Descriptif extérieur

Jardin (terrain arrière)		Cour (terrain avant)
À aménager		Sol pavés
Orientation sud		Orientation nord
Déclivité en palier		
Terrasse (terrain arrière)	16 m ²	
Sol pavés		
Orientation sud-est		

Aménagement intérieur

Rez-de-chaussée	51 m ²
Séjour, cuisine, salle de douche, wc, escalier	
1er étage	32 m ²
Chambre 1, chambre 2, salle de bains, escalier, escalier	
2ème étage	31 m ²
Grenier	

Rez-de-chaussée

Séjour

 superficie : 28.76 m²

Longueur : 7.33 m

Largeur : 4.59 m

Ouvert sur**Porte****Fenêtre****Sol****Hauteur sous-plafond**

Cuisine

Pvc

Châssis PVC double vitrage
oscillo-battants volets manuel

Carrelage

2.8 m

Éclairage**Chauffage****Prise(s) électrique(s)****Prise télédistribution****Prise réseau**

Spots encastrés

Radiateur(s)

6

Oui

Oui

Rez-de-chaussée

Cuisine

 superficie : 16.20 m²

Longueur : 4.46 m

Largeur : 3.90 m

Hauteur sous-plafond 2.75 m**Prise(s) électrique(s)** 6**Équipée** Oui**Four micro ondes** Oui**Accès**

Terrasse

Jardin

Évier

One half

Avec égouttoir

Inox

Plaque de cuisson**Hotte****Lave-vaisselle****Four****Porte**

Pvc vitrée

Double vitrage

Fenêtre**Sol****Éclairage**

Gaz

Hotte murale

Classique

À air pulsé

Châssis PVC double vitrage
oscillo-battants

Carrelage

Spots encastrés

Rez-de-chaussée

Salle de douche

 superficie : 2.39 m²

Longueur : 1.93 m

Largeur : 1.23 m

Douche	Italienne	Hauteur sous-plafond	2.8 m
Lavabo	Simple	Éclairage	Spots encastrés
Murs	Totalement carrelés	Prise(s) électrique(s)	1
Fenêtre	Châssis PVC double vitrage oscillo-battants	Sèche-serviettes	Oui
Sol	Carrelage		

Rez-de-chaussée

Wc

 superficie : 1.84 m²

Longueur : 2.02 m

Largeur : 0.91 m

WC

Suspendu

Sol

Carrelage

Hauteur sous-plafond

2 m

Éclairage

Points lumineux au plafond

1er étage

Chambre 1

 superficie : 13.84 m²

Longueur : 4.48 m

Largeur : 3.54 m

Fenêtre	Châssis PVC double vitrage oscillo-battants volets manuel	Chauffage	Radiateur(s)
Sol	Parquet flottant	Prise(s) électrique(s)	4
Hauteur sous-plafond	2.55 m	Prise télédistribution	Oui
Éclairage	Points lumineux au plafond	Prise réseau	Oui

1er étage

Chambre 2

 superficie : 8.55 m²

Longueur : 2.99 m

Largeur : 2.86 m

FenêtreChâssis PVC double vitrage
oscillo-battants volets manuel**Éclairage**

Points lumineux au plafond

Sol

Parquet flottant

Chauffage

Radiateur(s)

Hauteur sous-plafond

2.55 m

Prise(s) électrique(s)

2

1er étage

Salle de bains

 superficie : 3.73 m²

Longueur : 2.89 m

Largeur : 1.39 m

Hauteur sous-plafond 2.55 m
Prise(s) électrique(s) 1
Bain Oui
Baignoire Standard

WC
Fenêtre
Éclairage
Sol

Suspendu
Châssis PVC double vitrage
battants
Points lumineux au plafond
Parquet flottant

2ème étage

Grenier



 superficie : 30.95 m²

Longueur : 6.65 m

Largeur : 4.64 m

Type de grenier

Aménageable

Hauteur sous-plafond

2.8 m

Fenêtre

Châssis bois double vitrage
fenêtre de toit

Type de plafond

Plafond mansardé

Sol

Plancher

Éclairage

Ampoule

Autres

REZ-DE-CHAUSSÉE - ESCALIER

 superficie : 1.75 m²

Longueur : 1.79 m

Largeur : 0.97 m

1ER ÉTAGE - ESCALIER

 superficie : 0.95 m²

Longueur : 1.09 m

Largeur : 0.87 m

1ER ÉTAGE - ESCALIER

 superficie : 4.43 m²

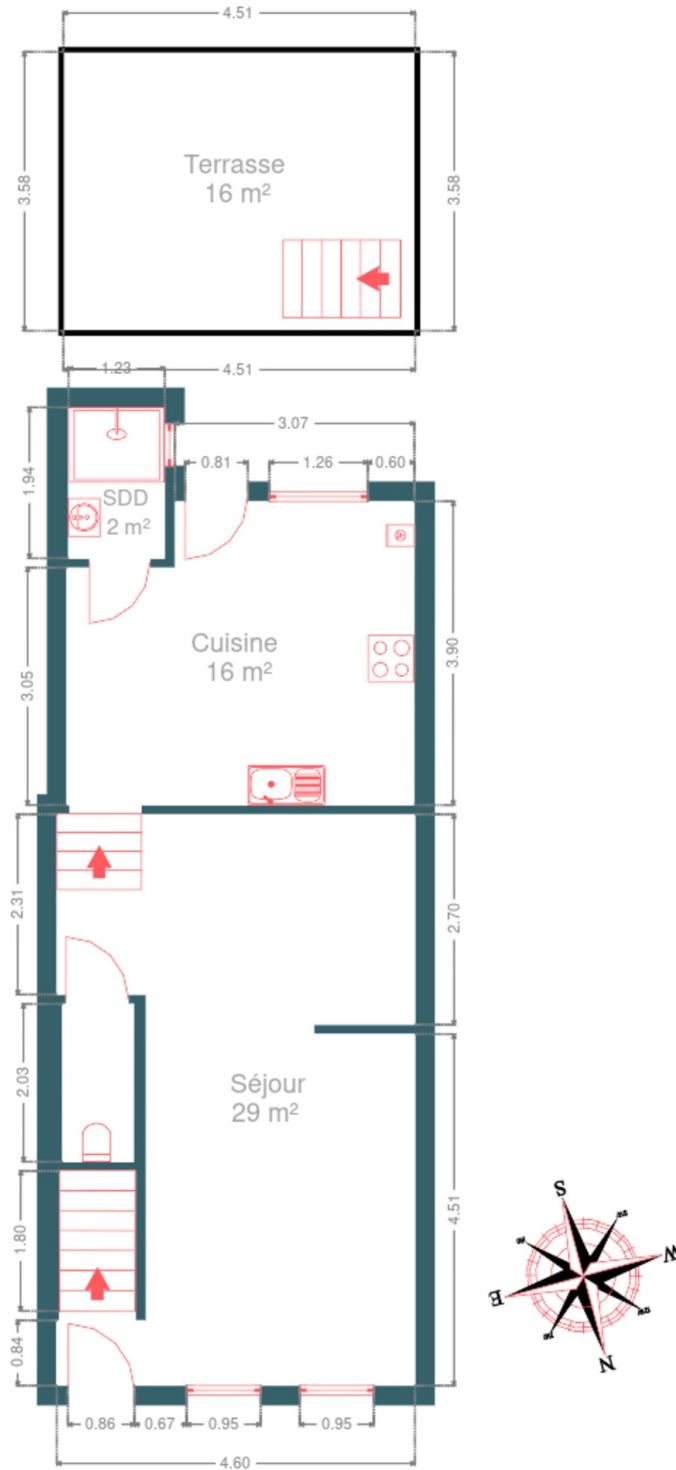
Longueur : 3.27 m

Largeur : 2.56 m

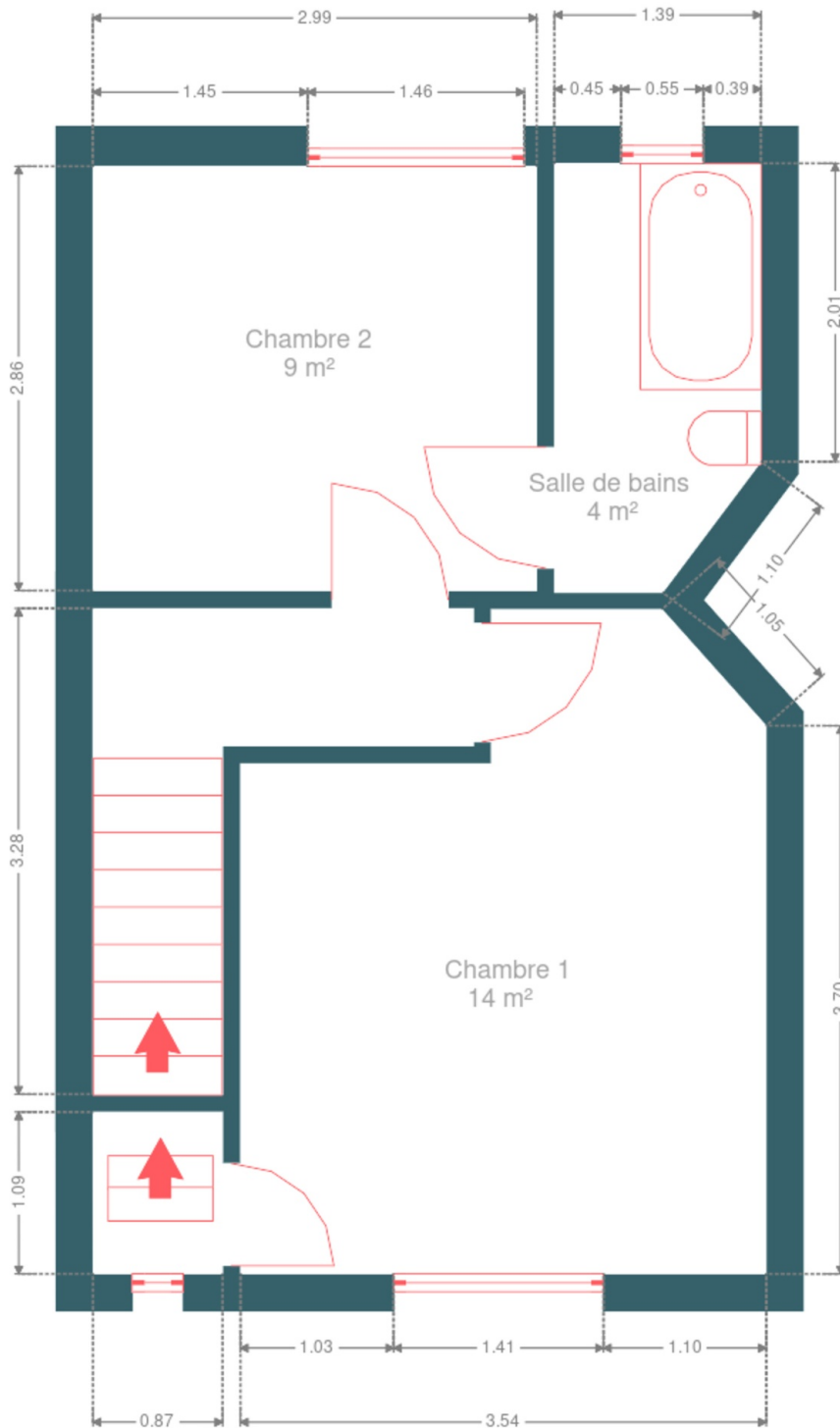
RÉCAPITULATIF DES MÉTRÉS

Rez-de-chaussée	Longueur	Largeur	Superficie
Séjour	7.33 m	4.59 m	28.76 m ²
Cuisine	4.46 m	3.90 m	16.20 m ²
Salle de douche	1.93 m	1.23 m	2.39 m ²
Wc	2.02 m	0.91 m	1.84 m ²
Escalier	1.79 m	0.97 m	1.75 m ²
1er étage	Longueur	Largeur	Superficie
Chambre 1	4.48 m	3.54 m	13.84 m ²
Chambre 2	2.99 m	2.86 m	8.55 m ²
Salle de bains	2.89 m	1.39 m	3.73 m ²
Escalier	1.09 m	0.87 m	0.95 m ²
Escalier	3.27 m	2.56 m	4.43 m ²
2ème étage	Longueur	Largeur	Superficie
Grenier	6.65 m	4.64 m	30.95 m ²
Total			113.39 m²

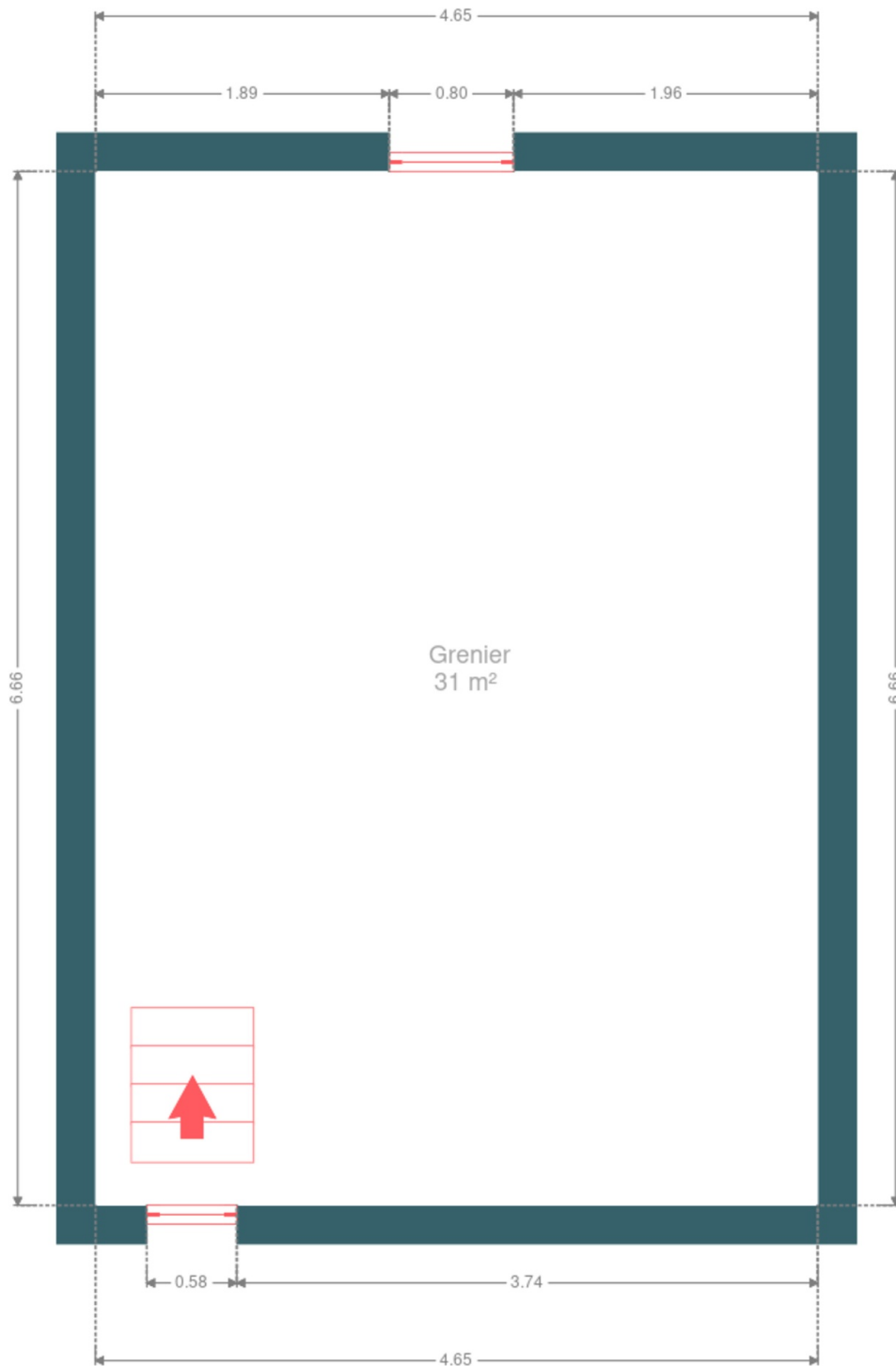
Plan - Rez-de-chaussée



Plan - 1er étage



Plan - 2ème étage



Extérieur



Extérieur



Technique

Zingueries	Matériaux zinc
Couverture	Tuiles
Matériaux façade	Brique
Etat	Bon
Châssis	
Matière pvc	
Couleur blanc	
Double vitrage	
Volets manuel	
Compteur gaz	Oui
Compteur électrique	Compteur intelligent
Chauffage	
Type central	
Nature gaz	
Radiateur(s)	
À condensation	
Vaillant	
Compt. d'eau	Individuel
TV	Prise tv



Description détaillée de l'environnement

MOBILITÉ

Arrêt de bus	100
Accès ferroviaire	4000
Accès autoroutier	2500
Storme Diedrik, Dentiste	555 m
Bressoux	1507 m
Gare de Herstal	2337 m

ÉCOLES

École Communale Fondamentale de Jupille - Combattants	382 m
Ecoles Saint-Amand & Saint-Pierre Fourier	495 m
Ecole fondamentale communale de Jupille - Bruyères 2	977 m



POINTS D'INTÉRÊTS

Santé	356 m
La Résidence Charlemagne	
Soin des cheveux	412 m
Au Palais de Laixhay	
Salon de beauté	899 m
Dynn	
Maison funéraire	1542 m
Centre funéraire de Liège	
Bijouterie	1544 m
Nao	
Réparation de voiture	1665 m
Collignon & Fils - Autos - Démolition	
Réparation de voiture	1808 m
José Dejardin	
Magasin de meubles	2047 m
Meubles de Malines - Ameublement & cuisines équip...	

Plan situation



- 🏠 EasyHome
- 📍 Borchamps 24, 6900
Marche-en-Famenne
- ✉ info@easyhome-immo.be
- ☎ +32 84 77 00 43
- 🌐 <https://www.easyhome-immo.be/>
- 📄 N° IPI : 509.677

- 👤 Xhordan FUSHEZA
- ✉ xhordan@easyhome-immo.be
- ☎ +32 456726532
- Xhordan
FUSHEZA