

EASY ESTATE

RENCONTRES IMMOBILIÈRES



590 000 €

Réf. 7655193

Rue des cahottes 100 - 4400 Awirs



449 m²



6



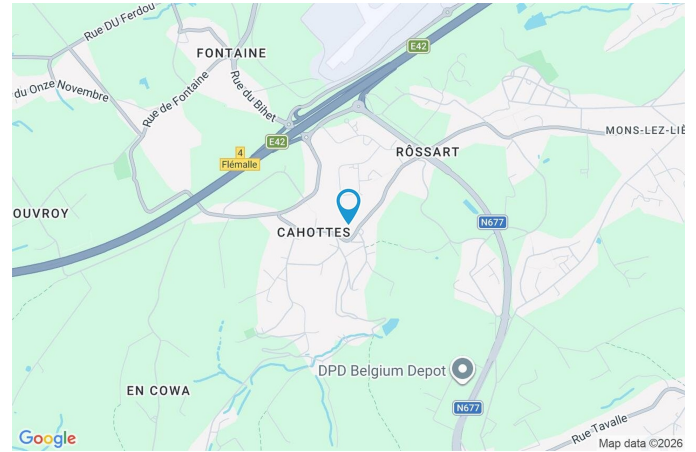
4

Easy Estate

Rue Chaussée 58, 4342 Hognoul
003242576888 / laura@easy-estate.be
TVA: BE0794263219 / IPI: 514239

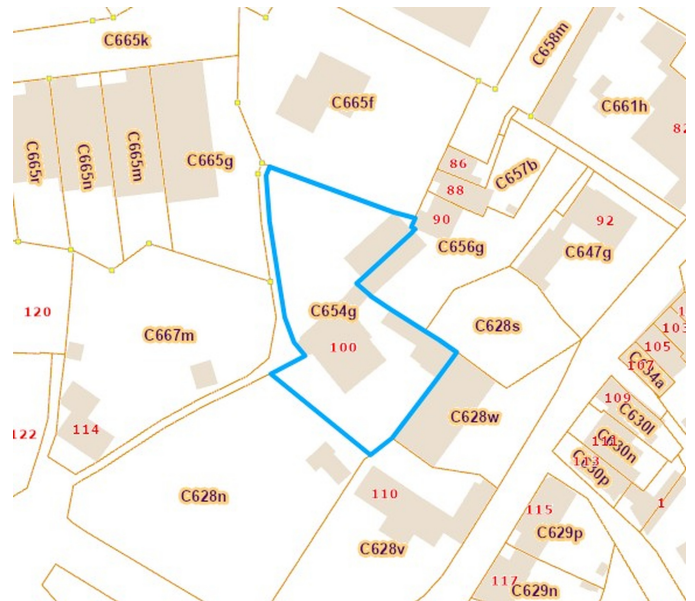
Coordonnées du bien

| | |
|-----------|------------------|
| Rue | Rue des cahottes |
| N° | 100 |
| CP | 4400 |
| Ville | Awirs |
| Pays | Belgique |
| Latitude | 50.618343 |
| Longitude | 5.428729 |



PARCELLE - DIMENSIONS ET AMÉNAGEMENTS

| | |
|--|------------------------|
| ↗ Orientation façade avant | Sud-ouest |
| ↘ Déclivité | En pente |
| Largeur de la façade | 44.00 m |
| Surface bâtie au sol | 496.00 m ² |
| Profondeur de la parcelle | 63 m |
| Surface de la parcelle | 1896.00 m ² |
| Largeur de la parcelle | 53.00 m |
| Informations provenant du site du cadastre | |



Description globale du bien

| | |
|----------------------------|--------------------|
| Surface habitable | 449 m ² |
| Nombre de façades | 4 |
| Nombre d'étages | 2 |
| Nombre de pièces | 38 |
| Nombre de chambre(s) | 6 |
| Nombre de salle de bains | 3 |
| Nombre de salle de douches | 1 |
| Type de propriété | Ferme |
| Garage | 2 place(s) |
| Environnement | Zone d'habitation |
| Nombre de terrasses | 3 |



Descriptif extérieur

| | | |
|-------------------------|--------------------------------|----------------------|
| Jardin (terrain avant) | Carport (terrain avant) | Nombre de voitures 2 |
| Fermé clôtures haies | Parking (terrain arrière) | Place(s) 4 |
| Aménagé pelouse | Parking (terrain avant) | Place(s) 6 |
| Orientation sud-ouest | Terrasse (terrain arrière) | 40 m ² |
| Déclivité en pente | Sol bois béton | |
| Jardin (terrain gauche) | Orientation nord-est sud-ouest | |
| Aménagé pelouse | Terrasse (terrain gauche) | 1 m ² |
| Fermé haies clôtures | | |
| Déclivité plat | | |

Aménagement intérieur

| | |
|---|--------------------|
| Rez-de-chaussée | 389 m ² |
| Hall d'entrée, salon, salle à manger, séjour, cuisine, cuisine, salle de bains, garage, wc, escalier, hall, hall d'entrée, cuisine, garage, wc, buanderie salle de bains, bureau, garage, wc, chaufferie, hall, annexe, | |
| 1er étage | 231 m ² |
| Hall de nuit, chambre 1, chambre 2, chambre 3, chambre 4, chambre, escalier, salon, chambre, salle de douche, escalier salle de bains, bureau, grenier 1, grenier 2, remise, salon, | |
| 2ème étage | 9 m ² |
| Mezzanine | |

Rez-de-chaussée

Maison - Hall d'entrée



☒ superficie : 12.44 m²

Longueur : 7.30 m

Largeur : 1.73 m

Porte

Battante
Pvc vitrée

Sol

Carrelage

Hauteur sous-plafond

2.6 m

Éclairage

Points lumineux au plafond

Chauffage

Radiateur électrique

Escalier

Matériaux bois
1/4 tournant

Prise(s) électrique(s)

1

Rez-de-chaussée

Maison - Salon



 superficie : 22.93 m²

Longueur : 4.87 m

Largeur : 4.71 m

Fenêtre

Châssis battants matière pvc

Simple

Sol

Carrelage

Hauteur sous-plafond

2.5 m

Éclairage

Chauffage

Prise(s) électrique(s)

Prise télédistribution

Points lumineux au plafond

Radiateur(s)

2

Oui

Rez-de-chaussée

Maison - Salle à manger



 superficie : 20.56 m²

Longueur : 5.36 m

Largeur : 3.90 m

Hauteur sous-plafond 2.5 m

Prise(s) électrique(s) 5

Fenêtre

Châssis oscillo-battants sans ouverture matière

Simple

Sol

Éclairage

Chauffage

Carrelage

Points lumineux au plafond mural

Radiateur(s)

Rez-de-chaussée

Maison - Séjour



 superficie : 35.91 m²

Longueur : 7.31 m

Largeur : 4.92 m

Fenêtre

Châssis PVC double vitrage
oscillo-battants

Sol

Carrelage

Hauteur sous-plafond

2.8 m

Éclairage

Points lumineux au plafond

Chauffage

Radiateur(s)

Poêle à bois

Prise(s) électrique(s)

9

Rez-de-chaussée

Maison - Cuisine



☒ superficie : 13.71 m²

Longueur : 3.72 m

Largeur : 3.68 m

Hauteur sous-plafond 2.65 m

Prise(s) électrique(s) 2

Évier

Simple

Avec égouttoir

Plaque de cuisson

Vitrocéramique

De la marque Zanussi

Hotte

Hotte sous-encastree

Frigo

Américain

De la marque 1

Four

Électrique traditionnel

De la marque Zanussi

Porte

Battante double

En bois vitree

Simple

Sol

Carrelage

Éclairage

Points lumineux au plafond

Rez-de-chaussée

Maison - Salle de bains



 superficie : 5.83 m²

Longueur : 3.36 m

Largeur : 1.73 m

Hauteur sous-plafond

2.45 m

Prise(s) électrique(s)

1

Fenêtre

Châssis PVC double vitrage
oscillo-battants

Éclairage

Points lumineux mural

Chauffage

Radiateur(s)

Sol

Carrelage

Rez-de-chaussée

Maison - Bureau



 superficie : 9.42 m²

Longueur : 3.93 m

Largeur : 2.39 m

| | | | |
|-----------------------------|-----------------------|-------------------------------|-----|
| Sol | Carrelage | Prise(s) électrique(s) | 6 |
| Hauteur sous-plafond | 2.7 m | Prise téléphone | Oui |
| Éclairage | Points lumineux mural | Prise réseau | Oui |

Rez-de-chaussée

Maison - Garage



☒ superficie : 97.71 m²

Longueur : 16.16 m

Largeur : 6.04 m

Accès Cour
Nombre de voitures 3
Porte
Double battante
Métallique

Sol Béton
Hauteur sous-plafond 2.9 m
Éclairage Points lumineux au plafond
Prise(s) électrique(s) 10

Rez-de-chaussée

Maison - Wc



 superficie : 2.17 m²

Longueur : 2.41 m

Largeur : 0.90 m

WC

Classique

Sol

Carrelage

Hauteur sous-plafond

2.7 m

Éclairage

Points lumineux mural

Rez-de-chaussée

Maison - Chaufferie



☒ superficie : 14.46 m²

Longueur : 4.40 m

Largeur : 3.28 m

Escalier

Matériaux bois

Droit

Fenêtre

Châssis PVC double vitrage
oscillo-battants

Sol

Pavés

Hauteur sous-plafond

2.85 m

Éclairage

Points lumineux au plafond

Prise(s) électrique(s)

5

Arrivée d'eau

Oui

Rez-de-chaussée

Maison - Hall



☒ superficie : 12.85 m²

Longueur : 3.69 m

Largeur : 3.47 m

Hauteur sous-plafond 2.35 m

Prise(s) électrique(s) 3

Éclairage Points lumineux au plafond

Escalier

Matériaux bois

Droit

Rez-de-chaussée

Maison - Annexe



 superficie : 31.59 m²

Longueur : 7.51 m

Largeur : 4.36 m

| | | | |
|----------------|---|-------------------------------|-------|
| Accès | Cour | Hauteur sous-plafond | 5.8 m |
| Porte | | Chauffage | |
| Battante | | Radiateur(s) | |
| Pvc | | Cassette à bois | |
| Fenêtre | Châssis PVC double vitrage oscillo-battants battants | Prise(s) électrique(s) | 5 |
| Sol | Carrelage | Prise téléphone | Oui |

1er étage

Maison - Hall de nuit



☒ superficie : 6.24 m²

Longueur : 4.77 m

Largeur : 1.92 m

Sol

Quick-Step

1er étage

Maison - Chambre 1



 superficie : 20.51 m²

Longueur : 5.70 m

Largeur : 3.59 m

Fenêtre

Châssis battants matière pvc
Simple

Sol

Plancher

Hauteur sous-plafond

2.25 m

Éclairage

Spots encastrés

Prise(s) électrique(s)

5

Prise télédistribution

Oui

Prise réseau

Oui

Avec dressing

Oui

1er étage

Maison - Chambre 2



 superficie : 16.75 m²

Longueur : 4.91 m

Largeur : 3.62 m

Fenêtre

Châssis battants matière pvc
Simple

Sol

Quick-Step

Hauteur sous-plafond

2.25 m

Éclairage

Points lumineux au plafond

Chauffage

Radiateur(s)

Prise(s) électrique(s)

7

Prise télédistribution

Oui

Prise réseau

Oui

1er étage

Maison - Chambre 3



 superficie : 19.25 m²

Longueur : 4.98 m

Largeur : 3.86 m

Fenêtre

Châssis battants matière pvc

Simple

Sol

Plancher

Hauteur sous-plafond

2.4 m

Éclairage

Points lumineux au plafond

Chauffage

Radiateur(s)

Prise(s) électrique(s)

5

1er étage

Maison - Chambre 4



☒ superficie : 18.14 m²

Longueur : 4.98 m

Largeur : 3.64 m

Fenêtre

Châssis battants matière pvc

Simple

Sol

Plancher

Hauteur sous-plafond

2.45 m

Éclairage

Points lumineux au plafond

Chauffage

Radiateur(s)

Prise(s) électrique(s)

3

1er étage

Maison - Salle de bains



☒ superficie : 11.77 m²

Longueur : 4.76 m

Largeur : 2.47 m

Prise(s) électrique(s)

1

Lavabo

Double

Baignoire

Standard

Oui

1

WC

Classique

Sol

Quick-Step

1er étage

Maison - Bureau



☒ superficie : 22.17 m²

Longueur : 5.76 m

Largeur : 3.85 m

Fenêtre

Châssis battants matière pvc

Simple

Sol

Plancher

Hauteur sous-plafond

2.3 m

Prise(s) électrique(s)

1

Escalier

Matériaux bois

1/4 tournant

1er étage

Maison - Grenier 1



☒ superficie : 14.47 m²

Longueur : 4.40 m

Largeur : 3.28 m

Sol

Plancher

Escalier

Hauteur sous-plafond

2.75 m

Matériaux bois

Type de plafond

Plafond mansardé

Droit

1er étage

Maison - Remise



Accès

Jardin
Cour

Porte

Pvc en bois vitrée
Double vitrage

Fenêtre

Châssis battants sans ouverture matière bois pvc
Simple

Sol

Carrelage

Rez-de-chaussée

Appartement 1 - Cuisine



☒ superficie : 15.26 m²

Longueur : 5.10 m

Largeur : 2.99 m

Hauteur sous-plafond 2.35 m

Prise(s) électrique(s) 5

Accès

Terrasse

Cour

Évier

Simple

Avec égouttoir

Plaque de cuisson

Gaz

De la marque Zanussi

Hotte

Hotte murale

Évacuation à recyclage

De la marque 1

Four

Électrique traditionnel

De la marque Zanussi

Porte

Battante

Pvc vitrée

Double vitrage

Fenêtre

Châssis PVC double vitrage
oscillo-battants

Sol

Carrelage

Éclairage

Points lumineux mural

Rez-de-chaussée

Appartement 1 - Salle de bains



☒ superficie : 4.44 m²

Longueur : 2.64 m

Largeur : 2.19 m

Hauteur sous-plafond 2.2 m
Prise(s) électrique(s) 1
Baignoire Standard
Lavabo Simple

Fenêtre Châssis PVC double vitrage à soufflet
Éclairage Points lumineux mural
Chauffage Radiateur électrique
Sol Carrelage

Rez-de-chaussée

Appartement 1 - Wc



 superficie : 0.84 m²

Longueur : 0.93 m

Largeur : 0.90 m

WC

Classique

Sol

Carrelage

Hauteur sous-plafond

2.2 m

Éclairage

Points lumineux mural

Rez-de-chaussée

Appartement 1 - Hall



☒ superficie : 3.26 m²

Longueur : 3.57 m

Largeur : 1.27 m

Sol

Carrelage

1er étage

Appartement 1 - Salon



 superficie : 11.07 m²

Longueur : 3.99 m

Largeur : 3.29 m

Fenêtre

Châssis PVC double vitrage
oscillo-battants

Sol

Carrelage

Hauteur sous-plafond

2.95 m

Éclairage

Points lumineux au plafond
mural

Prise(s) électrique(s)

4

Escalier

Matériaux bois

Droit

1er étage

Appartement 1 - Chambre



✘ superficie : 16.39 m²

Longueur : 5.24 m

Largeur : 3.30 m

Fenêtre

Châssis PVC double vitrage
oscillo-battants

Sol

Plancher

Hauteur sous-plafond

2.2 m

Type de plafond

Plafond mansardé

Éclairage

Points lumineux au plafond

Prise(s) électrique(s)

3

Rez-de-chaussée

Appartement 2 - Hall d'entrée



 superficie : 12.28 m²

Longueur : 4.11 m

Largeur : 3.38 m

Accès

Terrasse

Cour

Porte

Battante

Pvc vitrée

Double vitrage

Fenêtre

Châssis PVC double vitrage
sans ouverture

Sol

Hauteur sous-plafond

Éclairage

Chauffage

Escalier

Matériaux bois

1/4 tournant

Prise(s) électrique(s)

Carrelage

2.5 m

Spots encastrés

Radiateur électrique

4

Rez-de-chaussée

Appartement 2 - Cuisine



superficie : 22.48 m²

Longueur : 6.76 m

Largeur : 3.33 m

Hauteur sous-plafond

2.5 m

Prise(s) électrique(s)

8

Four micro ondes

De la marque Ikea

Accès

Terrasse

Cour

Évier

Simple

Avec égouttoir

Plaque de cuisson

Vitrocéramique

De la marque Whirlpool

Hotte

Hotte murale

Évacuation extérieure

De la marque BOSCH

Frigo

Combi encastré

De la marque Ikea

Lave-vaisselle

Classique

De la marque Electrolux

Four

Électrique multifonction à air pulsé

De la marque Ikea

Porte

Coulissante double

Pvc vitrée

Double vitrage

Sol

Carrelage

Type de plafond

Voussettes

Éclairage

Points lumineux au plafond mural

Chauffage

Radiateur électrique

Rez-de-chaussée

Appartement 2 - Wc



 superficie : 1.35 m²

Longueur : 1.44 m

Largeur : 0.93 m

WC

Suspendu

Hauteur sous-plafond

2.5 m

Lavabo

Simple

Éclairage

Spots encastrés

Sol

Carrelage

Rez-de-chaussée

Appartement 2 - Buanderie



☒ superficie : 13.19 m²

Longueur : 3.99 m

Largeur : 3.31 m

| | | | |
|----------------------|----------------------------|------------------------|-----|
| Évier | Simple | Prise(s) électrique(s) | 6 |
| Sol | Carrelage | Evacuation d'eau | Oui |
| Hauteur sous-plafond | 2.5 m | Arrivée d'eau | Oui |
| Éclairage | Points lumineux au plafond | | |

1er étage

Appartement 2 - Salon



 superficie : 19.54 m²

Longueur : 5.35 m

Largeur : 4.09 m

Accès

Terrasse

Hauteur sous-plafond

4.1 m

Porte

Éclairage

Points lumineux mural

Double battante

Chauffage

Radiateur électrique

Pvc vitrée

Prise(s) électrique(s)

7

Double vitrage

Prise télédistribution

Oui

Sol

Parquet semi-massif

1er étage

Appartement 2 - Chambre



☒ superficie : 23.43 m²

Longueur : 6.84 m

Largeur : 3.42 m

Fenêtre

Châssis PVC double vitrage
oscillo-battants

Éclairage

Spots encastrés

Sol

Parquet semi-massif

Chauffage

Radiateur électrique

Hauteur sous-plafond

2.4 m

Prise(s) électrique(s)

6

1er étage

Appartement 2 - Salle de douche



 superficie : 7.82 m²

Longueur : 4.13 m

Largeur : 1.89 m

Douche

Italienne

Éclairage

Points lumineux mural

WC

Suspendu

Chauffage

Radiateur électrique

Lavabo

Double

Prise(s) électrique(s)

1

Fenêtre

Châssis PVC double vitrage
oscillo-battants

Sèche-serviettes

Électrique

2ème étage

Appartement 2 - Mezzanine



 superficie : 9.19 m²

Longueur : 4.08 m

Largeur : 2.50 m

Fenêtre

Type de fenêtre sans ouverture
Simple

Sol Laminé

Hauteur sous-plafond 1.7 m

Type de plafond

Plafond mansardé

Prise(s) électrique(s)

1

Escalier

Matériaux bois

Droit

Appartement 1 - Autres

REZ-DE-CHAUSSÉE - GARAGE

 superficie : 24.33 m²

Longueur : 5.92 m

Largeur : 4.10 m

Nombre de voitures 1

Sol Béton

Porte

Ouverture manuelle

Métallique

REZ-DE-CHAUSSÉE - ESCALIER

 superficie : 1.61 m²

Longueur : 2.06 m

Largeur : 0.78 m

1ER ÉTAGE - ESCALIER

 superficie : 2.53 m²

Longueur : 2.45 m

Largeur : 1.80 m

Appartement 2 - Autres

REZ-DE-CHAUSSÉE - GARAGE

 superficie : 10.53 m²

Longueur : 4.10 m

Largeur : 2.56 m

Nombre de voitures 2

Sol Béton

Porte

Ouverture manuelle

Métallique

1ER ÉTAGE - ESCALIER

 superficie : 1.86 m²

Longueur : 2.55 m

Largeur : 0.72 m

Maison - Autres

1ER ÉTAGE - GRENIER 2

 superficie : 19.49 m²

Longueur : 5.73 m

Largeur : 3.72 m

Fenêtre

Châssis battants matière pvc
Simple

Hauteur sous-plafond

2.65 m

Type de plafond

Plafond mansardé

Escalier

1

Sol

Plancher

RÉCAPITULATIF DES MÉTRÉS

Appartement 1

| Rez-de-chaussée | Longueur | Largeur | Superficie |
|-----------------|----------|---------|----------------------|
| Cuisine | 5.10 m | 2.99 m | 15.26 m ² |
| Salle de bains | 2.64 m | 2.19 m | 4.44 m ² |
| Garage | 5.92 m | 4.10 m | 24.33 m ² |
| Wc | 0.93 m | 0.90 m | 0.84 m ² |
| Escalier | 2.06 m | 0.78 m | 1.61 m ² |
| Hall | 3.57 m | 1.27 m | 3.26 m ² |
| 1er étage | Longueur | Largeur | Superficie |
| Salon | 3.99 m | 3.29 m | 11.07 m ² |
| Chambre | 5.24 m | 3.30 m | 16.39 m ² |
| Escalier | 2.45 m | 1.80 m | 2.53 m ² |

Appartement 2

| Rez-de-chaussée | Longueur | Largeur | Superficie |
|-----------------|----------|---------|----------------------|
| Hall d'entrée | 4.11 m | 3.38 m | 12.28 m ² |
| Cuisine | 6.76 m | 3.33 m | 22.48 m ² |
| Garage | 4.10 m | 2.56 m | 10.53 m ² |
| Wc | 1.44 m | 0.93 m | 1.35 m ² |
| Buanderie | 3.99 m | 3.31 m | 13.19 m ² |
| 1er étage | Longueur | Largeur | Superficie |
| Salon | 5.35 m | 4.09 m | 19.54 m ² |
| Chambre | 6.84 m | 3.42 m | 23.43 m ² |
| Salle de douche | 4.13 m | 1.89 m | 7.82 m ² |
| Escalier | 2.55 m | 0.72 m | 1.86 m ² |
| 2ème étage | Longueur | Largeur | Superficie |
| Mezzanine | 4.08 m | 2.50 m | 9.19 m ² |

Maison

| Rez-de-chaussée | Longueur | Largeur | Superficie |
|-----------------|----------|---------|-----------------------------|
| Hall d'entrée | 7.30 m | 1.73 m | 12.44 m ² |
| Salon | 4.87 m | 4.71 m | 22.93 m ² |
| Salle à manger | 5.36 m | 3.90 m | 20.56 m ² |
| Séjour | 7.31 m | 4.92 m | 35.91 m ² |
| Cuisine | 3.72 m | 3.68 m | 13.71 m ² |
| Salle de bains | 3.36 m | 1.73 m | 5.83 m ² |
| Bureau | 3.93 m | 2.39 m | 9.42 m ² |
| Garage | 16.16 m | 6.04 m | 97.71 m ² |
| Wc | 2.41 m | 0.90 m | 2.17 m ² |
| Chaufferie | 4.40 m | 3.28 m | 14.46 m ² |
| Hall | 3.69 m | 3.47 m | 12.85 m ² |
| Annexe | 7.51 m | 4.36 m | 31.59 m ² |
| 1er étage | Longueur | Largeur | Superficie |
| Hall de nuit | 4.77 m | 1.92 m | 6.24 m ² |
| Chambre 1 | 5.70 m | 3.59 m | 20.51 m ² |
| Chambre 2 | 4.91 m | 3.62 m | 16.75 m ² |
| Chambre 3 | 4.98 m | 3.86 m | 19.25 m ² |
| Chambre 4 | 4.98 m | 3.64 m | 18.14 m ² |
| Salle de bains | 4.76 m | 2.47 m | 11.77 m ² |
| Bureau | 5.76 m | 3.85 m | 22.17 m ² |
| Grenier 1 | 4.40 m | 3.28 m | 14.47 m ² |
| Grenier 2 | 5.73 m | 3.72 m | 19.49 m ² |
| Total | | | 629.77 m² |

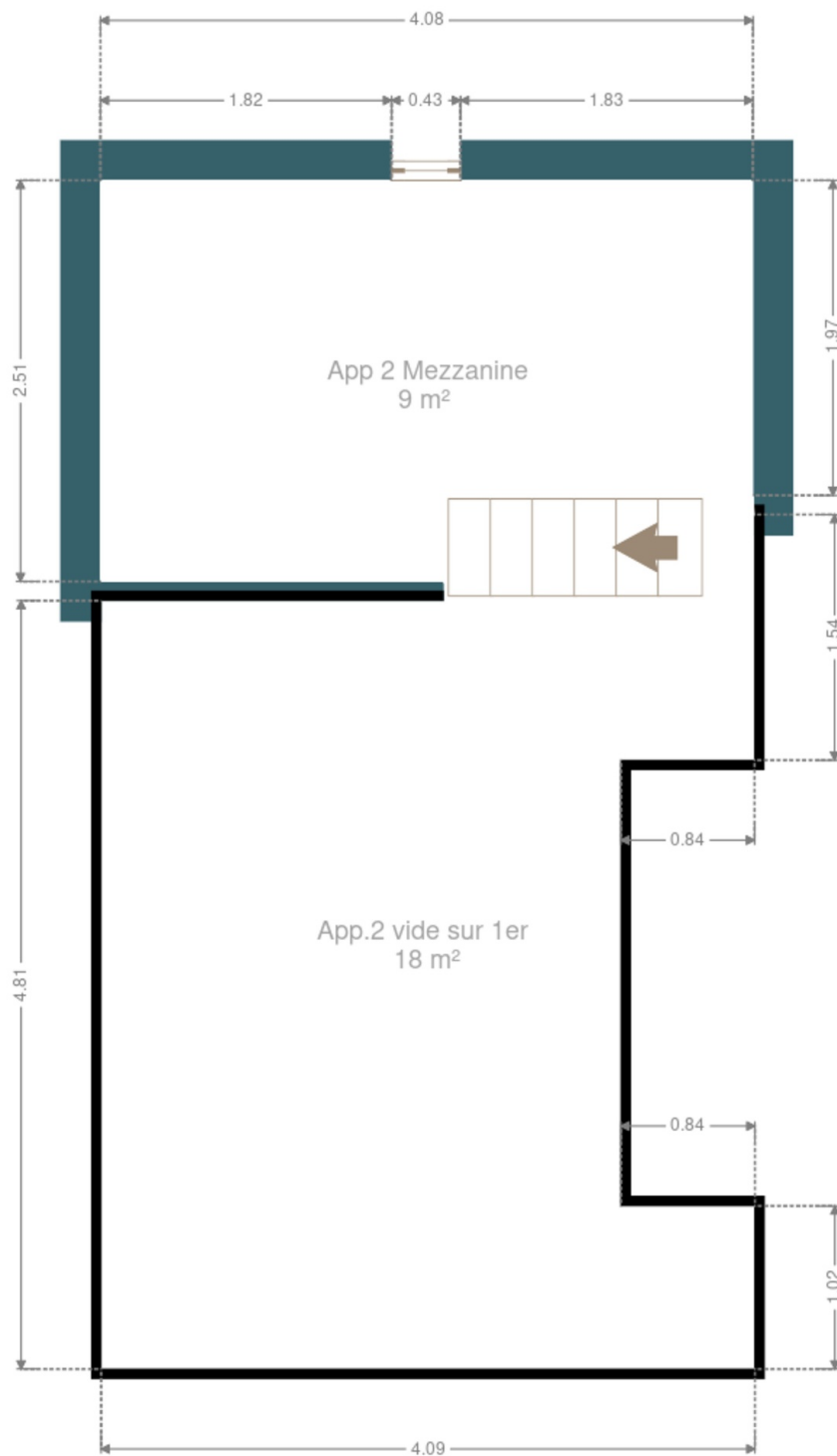
Plan - Rez-de-chaussée



Plan - 1er étage



Plan - 2ème étage



Extérieur



Extérieur



Technique

Zingueries

Matériaux zinc

État bon

État Bon

Couverture Tuiles

Matériaux façade

Brique

Bois

Pierre

Etat Bon

Châssis

Matière pvc

Simple et double

Ventilation Naturelle

Chauffage

Type central

Nature mazout

Mode poêle à bois

TV Prise tv

Téléphone Oui

Internet Câble

Description détaillée de l'environnement

MOBILITÉ

| | |
|-------------------|--------|
| Arrêt de bus | 30 |
| Accès ferroviaire | 5100 |
| Accès autoroutier | 1100 |
| BAS1 | 2009 m |
| AVIA PARTNER | 2148 m |
| Aéroport de Liège | 2721 m |

ÉCOLES

| | |
|------------------------------|--------|
| École communale des Cahottes | 342 m |
| Ecole communale de Ramioul | 1614 m |
| Ecole Jean Beulers | 1752 m |



POINTS D'INTÉRÊTS

| | |
|---|--------|
| Point d'intérêt | 323 m |
| Parc d'Activités Economiques Les Cahottes | |
| Articles pour la maison | 1214 m |
| Alitex | |
| Magasin | 1264 m |
| Poncelet Signalisation - Mobilier Urbain | |
| Hébergement | 1521 m |
| LOCATIION Appartements Meublés RentalisFlat | |
| Bibliothèque | 1601 m |
| Flémalle | |
| Hébergement | 1939 m |
| Albatros Charming Rooms | |
| Électricien | 2501 m |
| ACCEL SRL | |
| Peintre | 2674 m |
| Peintre décorateur Liège Flemalle Yves Renier | |

Plan situation



📍 Easy Estate Liège
📍 Boulevard Clovis 43, 1000 Bruxelles
✉️ laura@easy-estate.be
☎️ +32 4 250 04 88
📄 N° IPI : 514239

👤 Marie De Vriese
✉️ marie@easy-estate.be
☎️ +32 492 93 88 78
Marie
De Vriese