



La Métropole

## Jeumont

ENVOYÉ PAR  
LA METROPOLE IMMOBILIER  
info@lametropole.be  
☎ 071/123950

CRÉÉ LE  
15 avril 2026

DÉTAILS  
Surface totale : 156.69 m<sup>2</sup>  
Surface habitable : 139.56 m<sup>2</sup>  
Étages : 4  
Pièces : 13

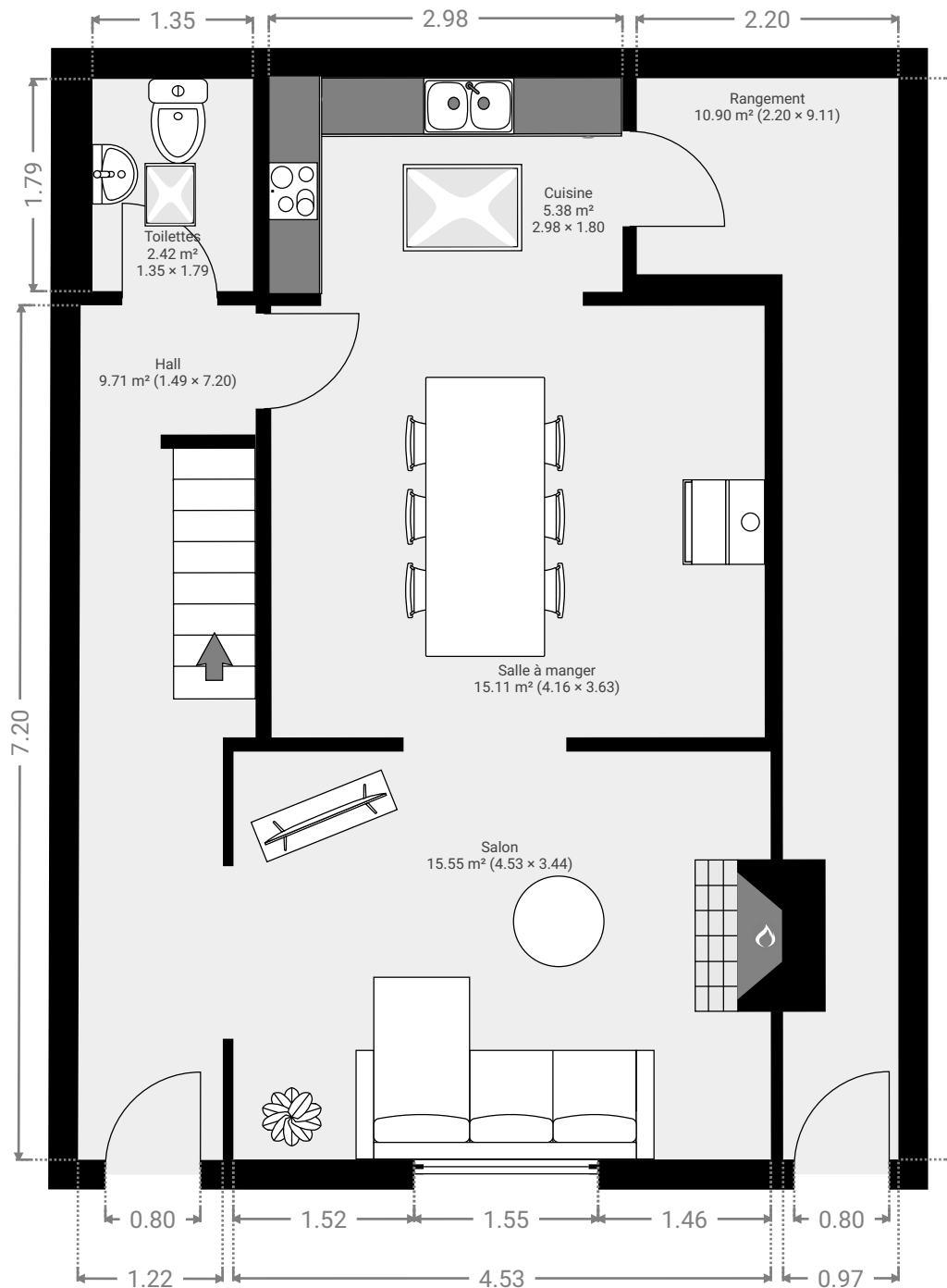
**La Métropole SA**  
Rue d'Anderlues, 46/1  
6540 Lobbès  
Belgique  
info@lametropole.be  
https://lametropole.be/  
☎ 071/123.950

CE PLAN EST FOURNI EN L'ETAT SANS  
GARANTIE D'AUCUNE SORTE. LA METROPOLE  
IMMOBILIER N'ACCORDE AUCUNE GARANTIE, Y  
COMPRIS, SANS S'Y LIMITER, DES GARANTIES  
QUANT À LA QUALITE ET À LA PRÉCISION DES  
DIMENSIONS.

0.0 0.5 1.0 1.5 2.0m  
1:59

## ▼ Rez-de-chaussée

SURFACE TOTALE : 59.01 m<sup>2</sup> • SURFACE HABITABLE : 59.01 m<sup>2</sup> • PIÈCES : 6





La Métropole

## ▼ 1er étage

SURFACE TOTALE : 46.25 m<sup>2</sup> • SURFACE HABITABLE : 46.25 m<sup>2</sup> • PIÈCES : 4

### Jeumont

ENVOYÉ PAR  
LA METROPOLE IMMOBILIER  
info@lametropole.be  
☎ 071/123950

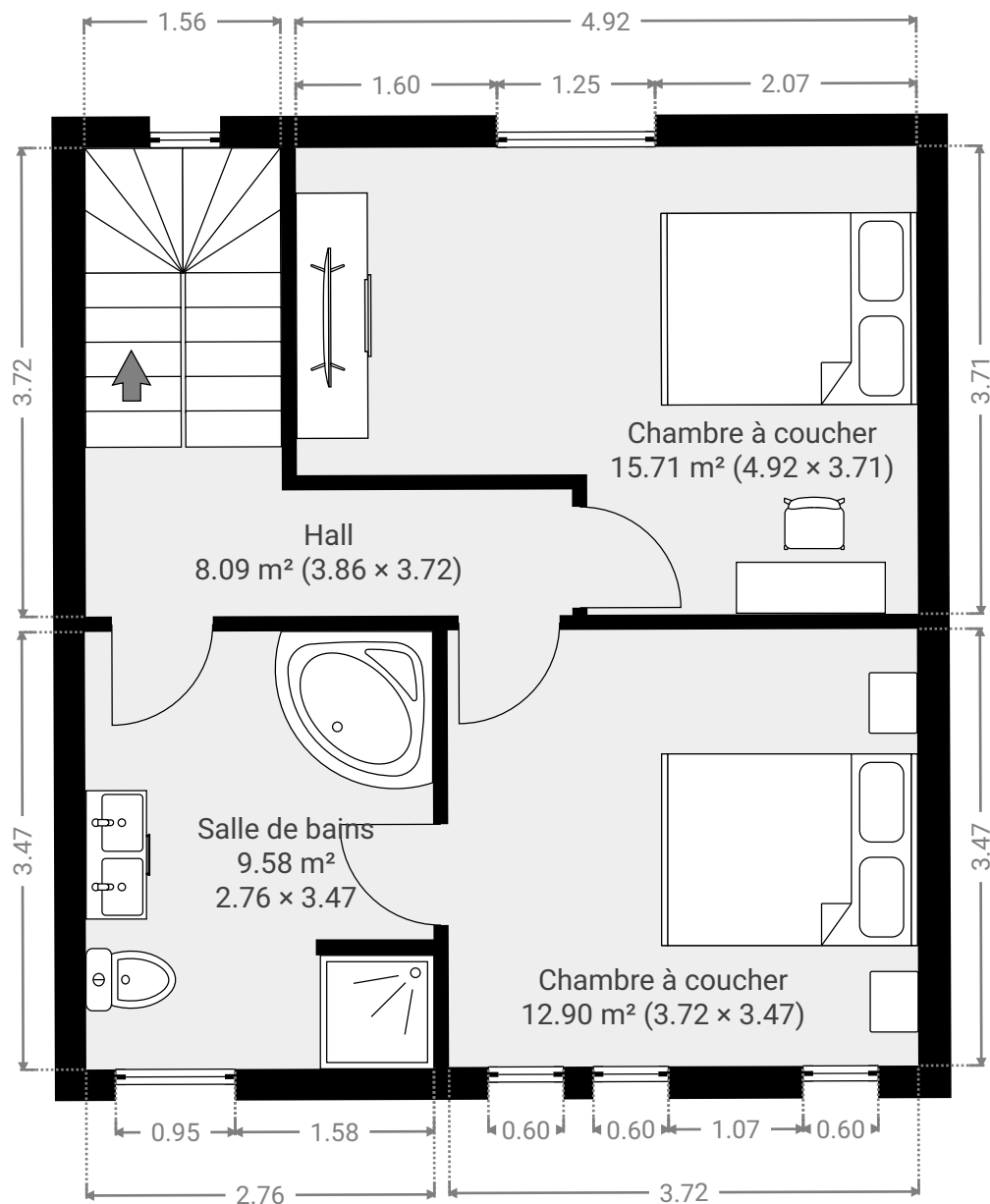
CRÉÉ LE  
15 avril 2026

DÉTAILS  
Surface totale : 156.69 m<sup>2</sup>  
Surface habitable : 139.56 m<sup>2</sup>  
Étages : 4  
Pièces : 13

**La Métropole SA**  
Rue d'Anderlues, 46/1  
6540 Lobbès  
Belgique  
info@lametropole.be  
https://lametropole.be/  
☎ 071/123.950

CE PLAN EST FOURNI EN L'ETAT SANS  
GARANTIE D'AUCUNE SORTE. LA METROPOLE  
IMMOBILIER N'ACCORDE AUCUNE GARANTIE, Y  
COMPRIS, SANS S'Y LIMITER, DES GARANTIES  
QUANT À LA QUALITE ET À LA PRÉCISION DES  
DIMENSIONS.

0.0 0.5 1.0 1.5 2.0m  
1:59





La Métropole

## ▼ 2e étage

SURFACE TOTALE : 34.29 m<sup>2</sup> • SURFACE HABITABLE : 34.29 m<sup>2</sup> • PIÈCES : 2

### Jeumont

ENVOYÉ PAR  
LA METROPOLE IMMOBILIER  
info@lametropole.be  
☎ 071/123950

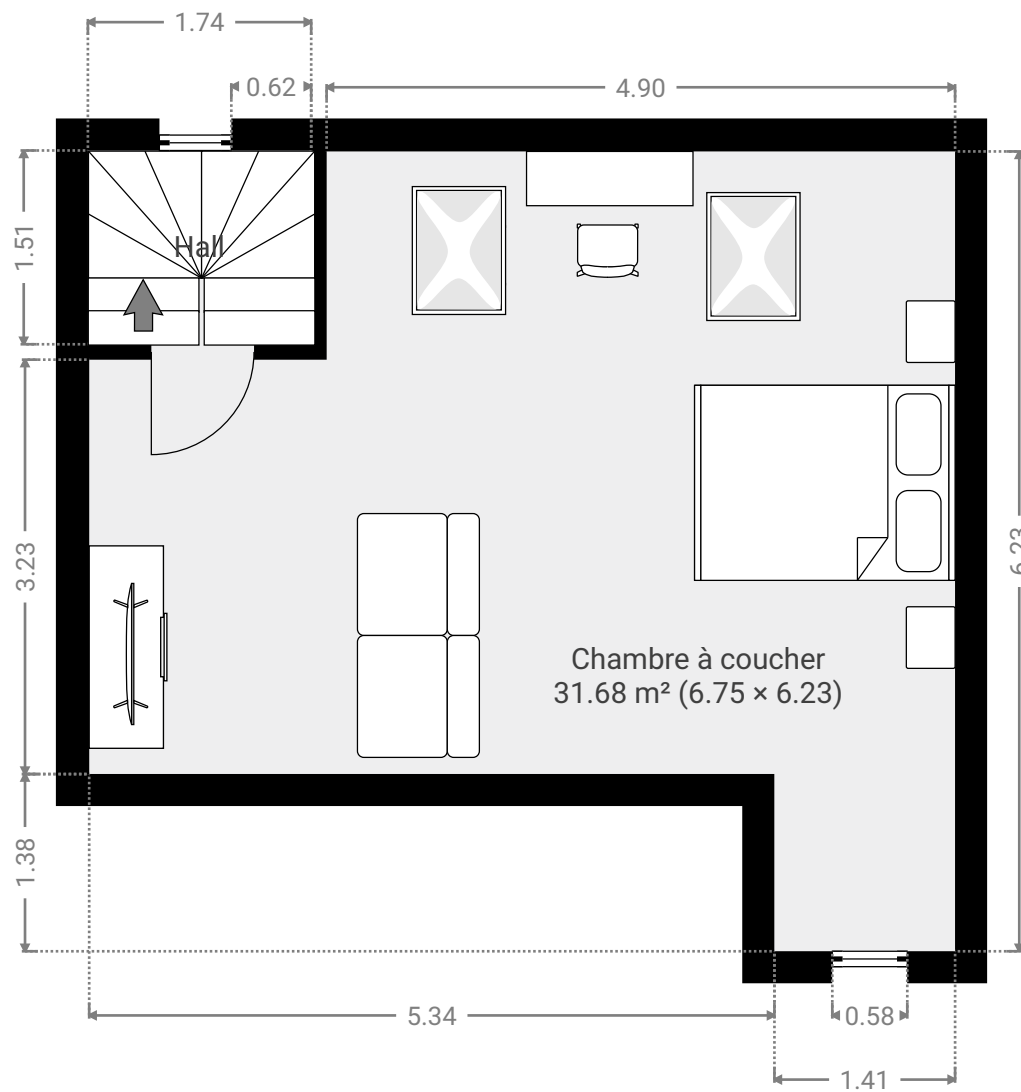
CRÉÉ LE  
15 avril 2026

DÉTAILS  
Surface totale : 156.69 m<sup>2</sup>  
Surface habitable : 139.56 m<sup>2</sup>  
Étages : 4  
Pièces : 13

**La Métropole SA**  
Rue d'Anderlues, 46/1  
6540 Lobbès  
Belgique  
info@lametropole.be  
https://lametropole.be/  
☎ 071/123.950

CE PLAN EST FOURNI EN L'ETAT SANS  
GARANTIE D'AUCUNE SORTE. LA METROPOLE  
IMMOBILIER N'ACCORDE AUCUNE GARANTIE, Y  
COMPRIS, SANS S'Y LIMITER, DES GARANTIES  
QUANT À LA QUALITE ET À LA PRÉCISION DES  
DIMENSIONS.

0.0 0.5 1.0 1.5 2.0m  
1:59





La Métropole

## ▼ Sous-sol

SURFACE TOTALE : 17.13 m<sup>2</sup> • SURFACE HABITABLE : 0.00 m<sup>2</sup> • PIÈCES : 1

### Jeumont

ENVOYÉ PAR  
LA METROPOLE IMMOBILIER  
info@lametropole.be  
☎ 071/123950

CRÉÉ LE  
15 avril 2026

DÉTAILS  
Surface totale : 156.69 m<sup>2</sup>  
Surface habitable : 139.56 m<sup>2</sup>  
Étages : 4  
Pièces : 13

**La Métropole SA**  
Rue d'Anderlues, 46/1  
6540 Lobbès  
Belgique  
info@lametropole.be  
<https://lametropole.be/>  
☎ 071/123.950

CE PLAN EST FOURNI EN L'ETAT SANS  
GARANTIE D'AUCUNE SORTIE. LA METROPOLE  
IMMOBILIER N'ACCORDE AUCUNE GARANTIE, Y  
COMPRIS, SANS S'Y LIMITER, DES GARANTIES  
QUANT À LA QUALITE ET À LA PRÉCISION DES  
DIMENSIONS.

0.0 0.5 1.0 1.5 2.0m  
1:59

