



195 000 €

# Réf. 7652914

Place du Petit Moulin 15 - 7181 Feluy



146 m<sup>2</sup>



2



2

**CASULA SPRL**

+32 84 77 00 43 - mail : [info@easyhome-immo.be](mailto:info@easyhome-immo.be)

Borchamps 24 --- 6900 Marche-en-Famenne

TVA : BE 0669 936 537 - IPI 509.677

## Coordonnées du bien

Rue Place du Petit Moulin

N° 15

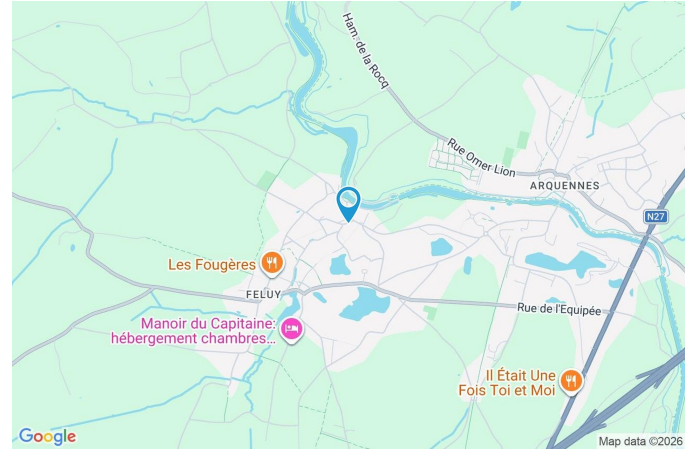
CP 7181

Ville Feluy

Pays Belgique

Latitude 50.565792

Longitude 4.257225



## PARCELLE - DIMENSIONS ET AMÉNAGEMENTS

↖ Orientation façade avant Nord  
↘ Déclivité Plat

▶ Largeur de la façade 5.00 m

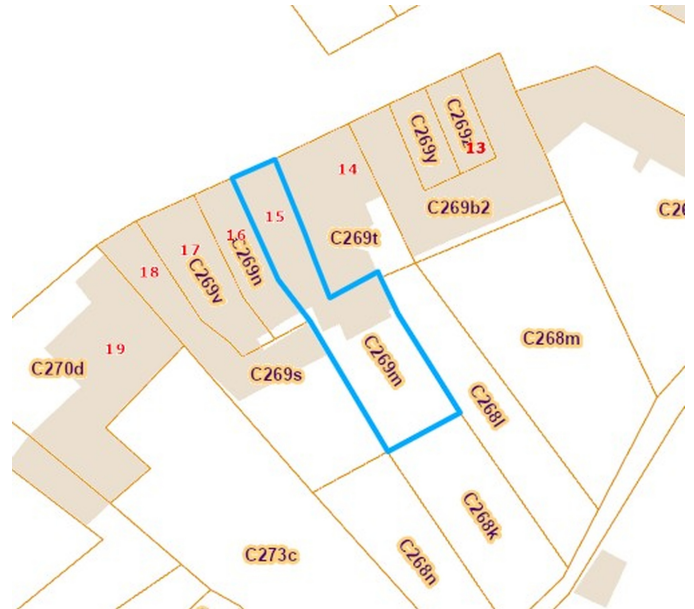
▶ Surface bâtie au sol 115.00 m<sup>2</sup>

▶ Profondeur de la parcelle 32 m

▶ Surface de la parcelle 200.00 m<sup>2</sup>

▶ Largeur de la parcelle 5.00 m

Informations provenant du site du cadastre



## Description globale du bien

Etat général	Bon
Surface habitable	134 m <sup>2</sup>
Surface totale	146 m <sup>2</sup>
Nombre de façades	2
Nombre d'étages	5
Nombre de pièces	17
Nombre de chambre(s)	2
Nombre de salle de bains	1
Nombre de salle de douches	1
Type de propriété	Maison



## Descriptif extérieur

Jardin (terrain arrière)	
Aménagé pelouse	
Orientation sud	
Déclivité plat	
Terrasse (terrain arrière)	17 m <sup>2</sup>
Sol pavés	
Orientation sud	

## Aménagement intérieur

Rez-de-chaussée	53 m <sup>2</sup>
Hall d'entrée, cuisine, wc, buanderie, escalier, escalier	
1er étage	41 m <sup>2</sup>
Salon, chambre 1, salle de douche, bureau	
2ème étage	27 m <sup>2</sup>
Chambre 2, salle de bains, escalier, escalier	
3ème étage	12 m <sup>2</sup>
Dressing	
Sous-sol	13 m <sup>2</sup>
Cave, escalier	

Rez-de-chaussée

Hall d'entrée

 superficie : 13.85 m<sup>2</sup>

Longueur : 4.87 m

Largeur : 3.16 m

<b>Fenêtre</b>	Châssis bois double vitrage type oscillo-battants	<b>Parlophone</b>	Oui
<b>Sol</b>	Carrelage	<b>Prise(s) électrique(s)</b>	2
<b>Hauteur sous-plafond</b>	3.4 m		
<b>Éclairage</b>	Points lumineux au plafond		
<b>Escalier</b>			
Matériaux bois			
Type 1/4 tournant			

Rez-de-chaussée

Cuisine

 superficie : 26.78 m<sup>2</sup>

Longueur : 12.75 m

Largeur : 2.78 m

**Hauteur sous-plafond** 2.4 m**Prise(s) électrique(s)** 8**Équipée** Oui**Accès**

Terrasse

Jardin

**Évier**

Double

Avec égouttoir

**Plaque de cuisson**

Type vitrocéramique Tactile

De la marque BOSCH

**Hotte**

Type hotte murale

Évacuation à recyclage

**Lave-vaisselle**

Type classique

De la marque Whirlpool

**Four**

Type à air pulsé

De la marque AEG

**Porte**

Type battante

Matière en bois

Vitrage double vitrage

**Fenêtre**Châssis bois double vitrage  
type oscillo-battants

Carrelage

**Sol****Type de plafond**

Puits de lumière

**Éclairage**

Points lumineux au plafond

**Chauffage**

Poêle à pellet

Rez-de-chaussée

Wc



 superficie : 0.97 m<sup>2</sup>

Longueur : 1.23 m

Largeur : 0.78 m

**WC**  
**Sol**  
**Hauteur sous-plafond**

Classique  
Carrelage  
2.15 m

**Éclairage**  
**Chauffage**

Points lumineux au plafond  
Radiateur(s)

Rez-de-chaussée

Buanderie

 superficie : 6.91 m<sup>2</sup>

Longueur : 4.94 m

Largeur : 2.45 m

Sol	Carrelage	Prise(s) électrique(s)	3
Hauteur sous-plafond	2.15 m	Evacuation d'eau	Oui
Éclairage	Points lumineux au plafond	Arrivée d'eau	Oui

1er étage

Salon

 superficie : 13.57 m<sup>2</sup>

Longueur : 4.86 m

Largeur : 2.79 m

<b>Fenêtre</b>	Châssis bois double vitrage oscillo-battants	<b>Prise(s) électrique(s)</b>	2
<b>Sol</b>	Quick-Step	<b>Prise téléphone</b>	Oui
<b>Hauteur sous-plafond</b>	2.8 m	<b>Escalier</b>	
<b>Éclairage</b>	Points lumineux mural au plafond	Matériaux bois	
<b>Chauffage</b>	Radiateur(s)	1/4 tournant	

1er étage

Chambre 1

 superficie : 9.08 m<sup>2</sup>

Longueur : 4.45 m

Largeur : 2.64 m

<b>Fenêtre</b>	Châssis bois double vitrage oscillo-battants à soufflet	<b>Chauffage</b>	Radiateur(s)
<b>Sol</b>	Vinyle	<b>Prise(s) électrique(s)</b>	2
<b>Hauteur sous-plafond</b>	2.3 m	<b>Prise télédistribution</b>	Oui
<b>Type de plafond</b>	Plafond mansardé	<b>Prise téléphone</b>	Oui
<b>Éclairage</b>	Points lumineux au plafond	<b>Escalier</b>	En colimaçon

1er étage

Salle de douche

 superficie : 2.32 m<sup>2</sup>

Longueur : 1.88 m

Largeur : 1.23 m

<b>Douche</b>	Carrelage + rideau	<b>Type de plafond</b>	Plafond mansardé
<b>Lavabo</b>	Simple	<b>Éclairage</b>	Points lumineux au plafond
<b>Sol</b>	Carrelage	<b>Chauffage</b>	Radiateur(s)
<b>Hauteur sous-plafond</b>	2.3 m	<b>Prise(s) électrique(s)</b>	1

1er étage

Bureau

 superficie : 15.96 m<sup>2</sup>

Longueur : 5.89 m

Largeur : 3.04 m

**Accès**Terrasse  
Jardin**Porte**Battante  
Pvc  
Double vitrage**Sol**

Quick-Step

**Hauteur sous-plafond**

2.8 m

**Éclairage**

Points lumineux mural

**Chauffage**

Radiateur(s)

**Prise(s) électrique(s)**

2

**Prise télédistribution**

Oui

2ème étage

Chambre 2

 superficie : 11.87 m<sup>2</sup>

Longueur : 4.22 m

Largeur : 2.81 m

**Fenêtre**Châssis bois double vitrage  
fenêtre de toit**Sol**

Quick-Step

**Hauteur sous-plafond**

2.3 m

**Type de plafond**

Plafond mansardé

**Éclairage**

Points lumineux mural

**Chauffage**

Radiateur(s)

**Prise(s) électrique(s)**

2

2ème étage

Salle de bains

 superficie : 8.74 m<sup>2</sup>

Longueur : 3.51 m

Largeur : 2.76 m

<b>Hauteur sous-plafond</b>	2.3 m	<b>Fenêtre</b>	Châssis bois double vitrage fenêtre de toit
<b>Prise(s) électrique(s)</b>	1	<b>Éclairage</b>	Points lumineux au plafond
<b>Douche</b>	Cabine	<b>Chauffage</b>	Radiateur(s)
<b>Baignoire</b>	Standard	<b>Sol</b>	Carrelage
<b>WC</b>	Suspendu	<b>Type de plafond</b>	Plafond mansardé
<b>Lavabo</b>	Simple		

3ème étage

Dressing

 superficie : 11.71 m<sup>2</sup>

Longueur : 3.80 m

Largeur : 3.08 m

**Escalier**Matériaux bois  
En colimaçon**Hauteur sous-plafond** 2.1 m**Prise(s) électrique(s)** 1**Fenêtre****Sol****Type de plafond****Éclairage****Chauffage**Châssis bois double vitrage  
fenêtre de toit

Quick-Step

Plafond mansardé

Points lumineux au plafond

Radiateur(s)

## Autres

## REZ-DE-CHAUSSÉE - ESCALIER

 superficie : 2.52 m<sup>2</sup>

Longueur : 2.08 m

Largeur : 1.21 m

## REZ-DE-CHAUSSÉE - ESCALIER

 superficie : 1.57 m<sup>2</sup>

Longueur : 1.77 m

Largeur : 0.88 m

## 2ÈME ÉTAGE - ESCALIER

 superficie : 2.27 m<sup>2</sup>

Longueur : 1.66 m

Largeur : 1.36 m

## 2ÈME ÉTAGE - ESCALIER

 superficie : 3.77 m<sup>2</sup>

Longueur : 2.90 m

Largeur : 2.45 m

## SOUS-SOL - CAVE

 superficie : 11.59 m<sup>2</sup>

Longueur : 4.79 m

Largeur : 2.41 m

<b>Voutée</b>	Oui	<b>Éclairage</b>	Points lumineux au plafond
<b>Sol</b>	Béton	<b>Prise(s) électrique(s)</b>	1
<b>Hauteur sous-plafond</b>	1.7 m	<b>Escalier</b>	Tournant

## SOUS-SOL - ESCALIER

 superficie : 1.86 m<sup>2</sup>

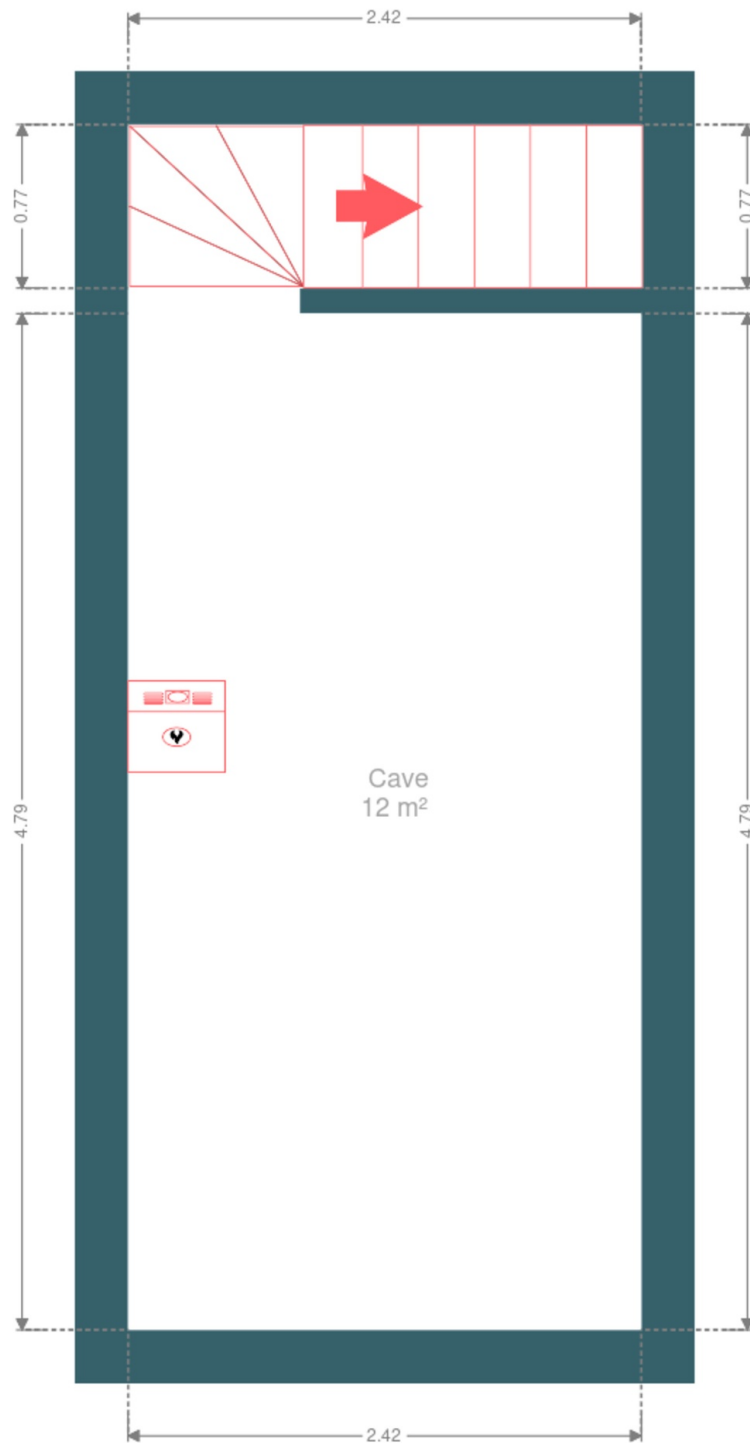
Longueur : 2.41 m

Largeur : 0.77 m

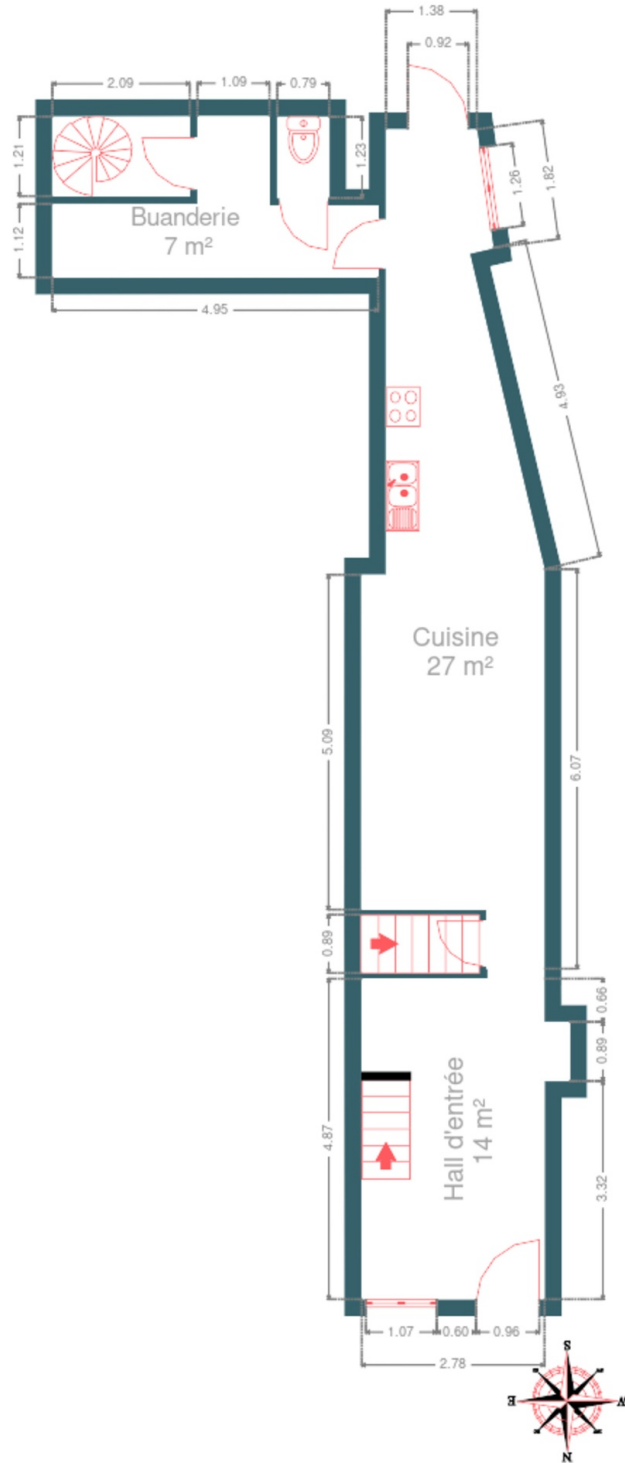
## RÉCAPITULATIF DES MÉTRÉS

Rez-de-chaussée	Longueur	Largeur	Superficie
Hall d'entrée	4.87 m	3.16 m	13.85 m <sup>2</sup>
Cuisine	12.75 m	2.78 m	26.78 m <sup>2</sup>
Wc	1.23 m	0.78 m	0.97 m <sup>2</sup>
Buanderie	4.94 m	2.45 m	6.91 m <sup>2</sup>
Escalier	2.08 m	1.21 m	2.52 m <sup>2</sup>
Escalier	1.77 m	0.88 m	1.57 m <sup>2</sup>
1er étage	Longueur	Largeur	Superficie
Salon	4.86 m	2.79 m	13.57 m <sup>2</sup>
Chambre 1	4.45 m	2.64 m	9.08 m <sup>2</sup>
Salle de douche	1.88 m	1.23 m	2.32 m <sup>2</sup>
Bureau	5.89 m	3.04 m	15.96 m <sup>2</sup>
2ème étage	Longueur	Largeur	Superficie
Chambre 2	4.22 m	2.81 m	11.87 m <sup>2</sup>
Salle de bains	3.51 m	2.76 m	8.74 m <sup>2</sup>
Escalier	1.66 m	1.36 m	2.27 m <sup>2</sup>
Escalier	2.90 m	2.45 m	3.77 m <sup>2</sup>
3ème étage	Longueur	Largeur	Superficie
Dressing	3.80 m	3.08 m	11.71 m <sup>2</sup>
Sous-sol	Longueur	Largeur	Superficie
Cave	4.79 m	2.41 m	11.59 m <sup>2</sup>
Escalier	2.41 m	0.77 m	1.86 m <sup>2</sup>
<b>Total</b>			<b>145.34 m<sup>2</sup></b>

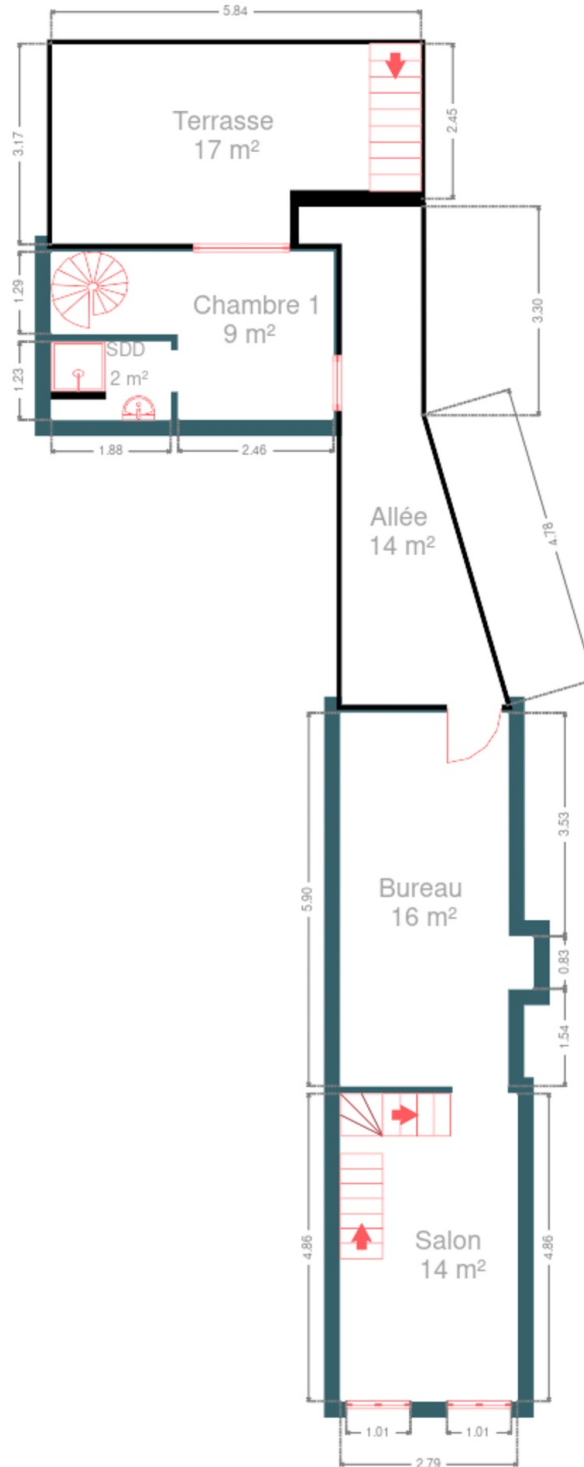
Plan - Sous-sol



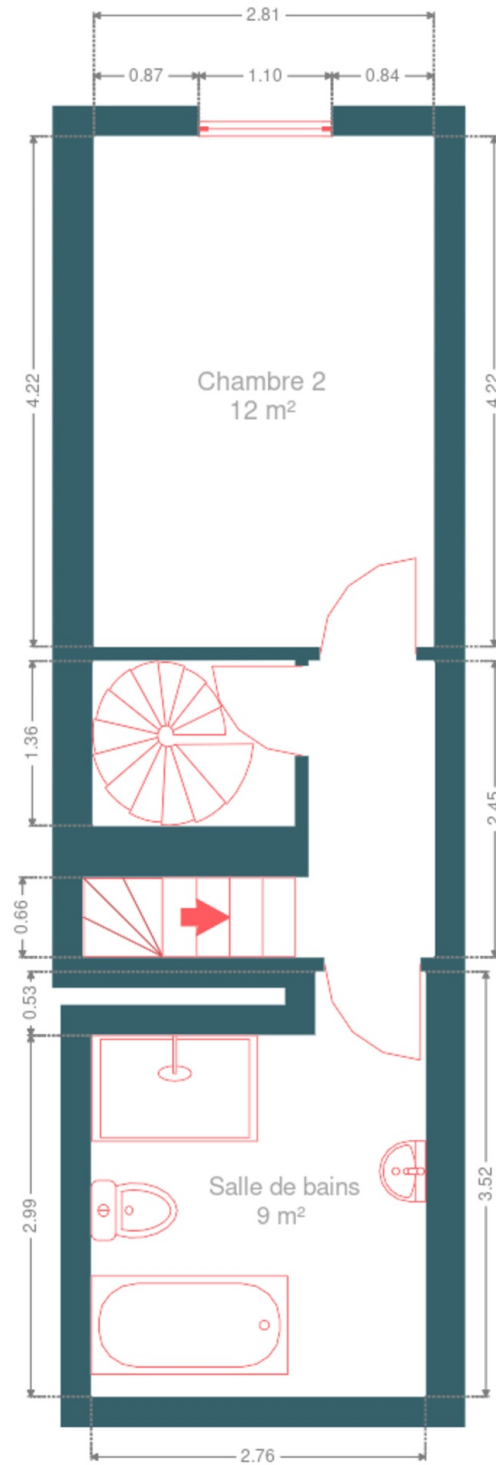
Plan - Rez-de-chaussée



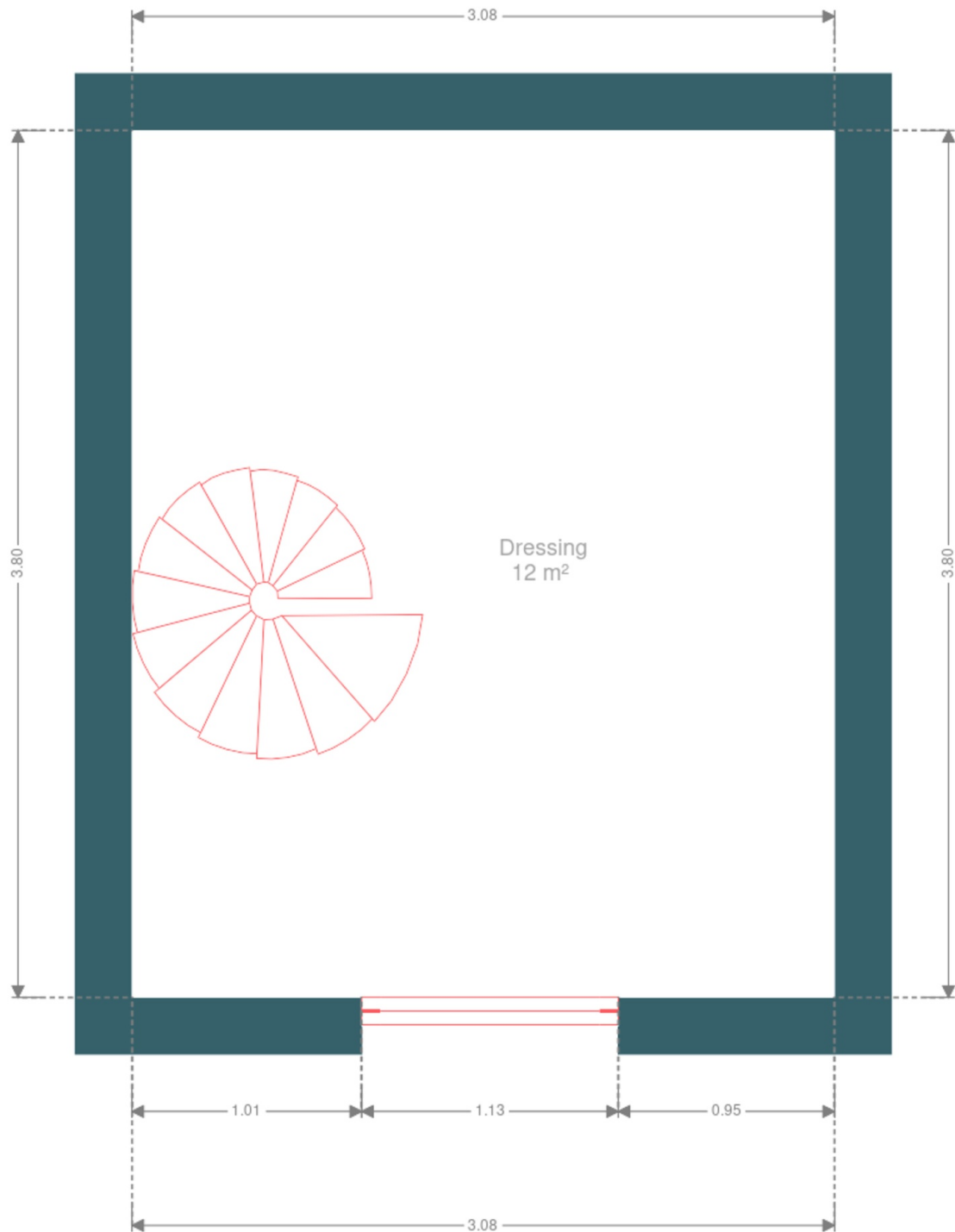
Plan - 1er étage



Plan - 2ème étage



Plan - 3ème étage



## Extérieur



## Extérieur



## Extérieur

---



## Technique

<b>Année de construction</b>	1881
<b>Zingueries</b>	
Matériaux zinc	
État bon	
<b>État</b>	Bon
<b>Couverture</b>	Ardoises
<b>Matériaux façade</b>	Brique
<b>Etat</b>	Bon
<b>Châssis</b>	
Double vitrage	
Matière bois	
<b>Compteur gaz</b>	Oui
<b>Ventilation</b>	Naturelle
<b>Parlophone</b>	Oui
<b>Compteur électrique</b>	Bi-horaire
<b>Chauffage</b>	
Type central	
Nature pellet gaz	
Radiateur(s) poêle	
Vaillant	
Nombre 1	
<b>Compt. d'eau</b>	Nombre 1
<b>TV</b>	Prise tv
<b>Téléphone</b>	Oui
<b>Internet</b>	Câble



## Description détaillée de l'environnement

### MOBILITÉ

Arrêt de bus	30
Accès ferroviaire	6800
Accès autoroutier	5500

### ÉCOLES

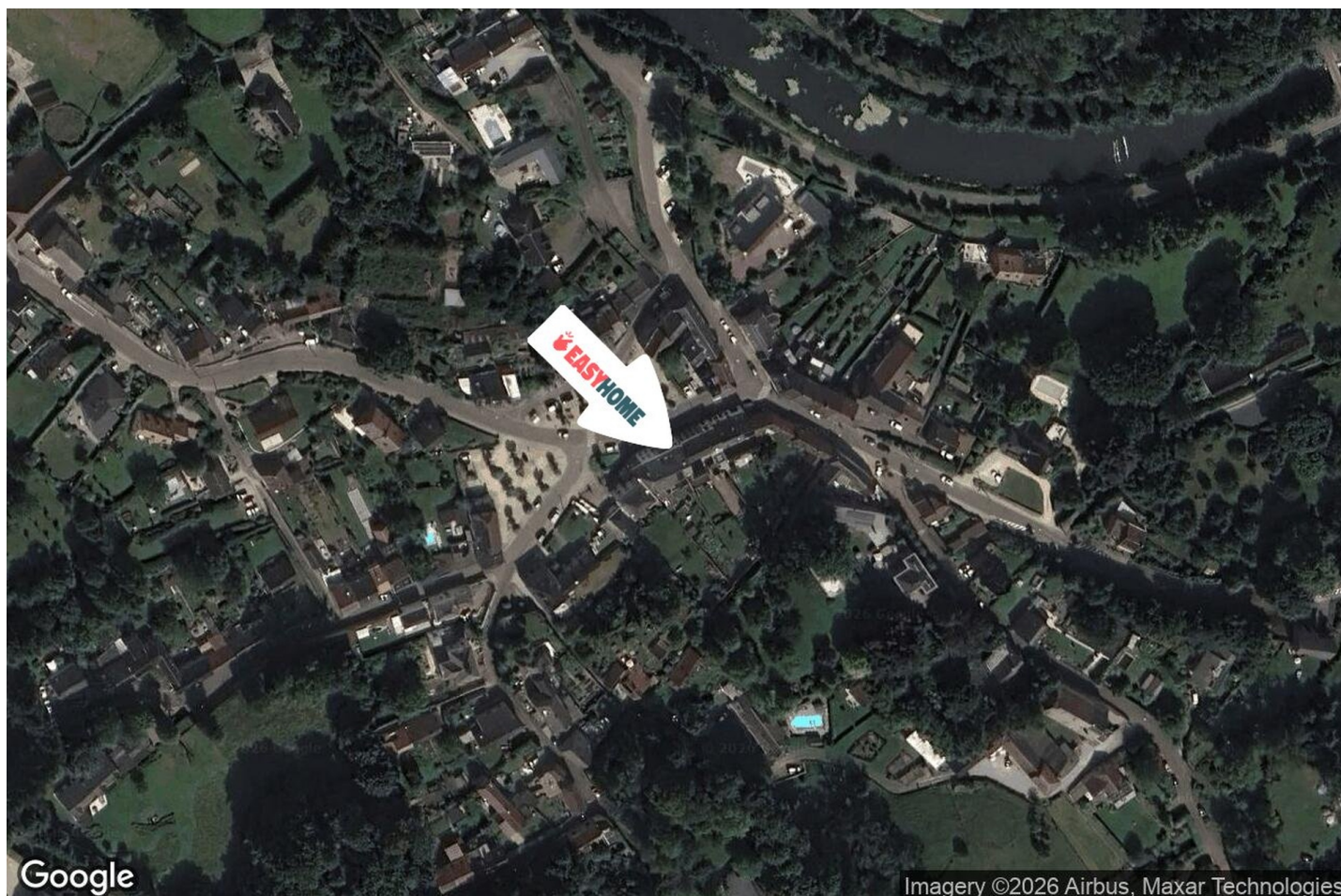
Ecole Libre de Feluy - Sainte Aldegonde	740 m
Comite Scolaire Ecoles Fondam. Libres Subventionne	757 m
École communale Fondamentale d'Arquennes	1326 m



### POINTS D'INTÉRÊTS

Soin des cheveux	428 m
New Wave Emtc ( salon coiffure) et EBeauty ( salon...	
Boulangerie	468 m
Boulangerie Pâtisserie Renoirte Matthieu - FELUY	
Physiothérapeute	538 m
Degroote Bernadette - Kinésithérapie - Sophrolog...	
Nourriture	652 m
La Provence	
Nourriture	729 m
CAFÉS J.J.LOOZE	
Santé	980 m
Espérance	
Soins vétérinaires	991 m
Vétérinaire - Pierre Gillet	
Médecin	1126 m
Cabinet médical Dr Luc Baguet	

## Plan situation



📍 EasyHome  
📍 Borchamps 24, 6900  
Marche-en-Famenne  
✉ info@easyhome-immo.be  
☎ +32 84 77 00 43  
🌐 <https://www.easyhome-immo.be/>  
🏠 N° IPI : 509.677

👤 Rubis Baudoux  
✉ rubis@easyhome-immo.be  
☎ +32 486 03 53 38  
Rubis  
Baudoux