



448 000 €

Réf. MonsGuyBrés35
Rue Guy de Brès 35 - 7000 Mons



583 m²



4



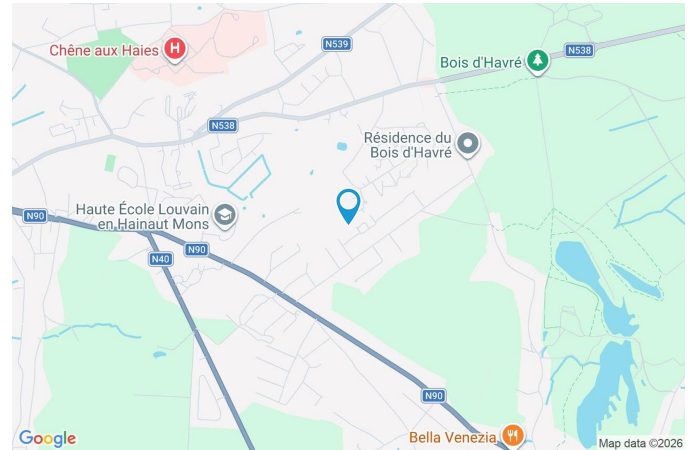
1

CASULA SPRL

+32 84 77 00 43 - mail : info@easyhome-immo.be
Borchamps 24 --- 6900 Marche-en-Famenne
TVA : BE 0669 936 537 - IPI 509.677

Coordonnées du bien

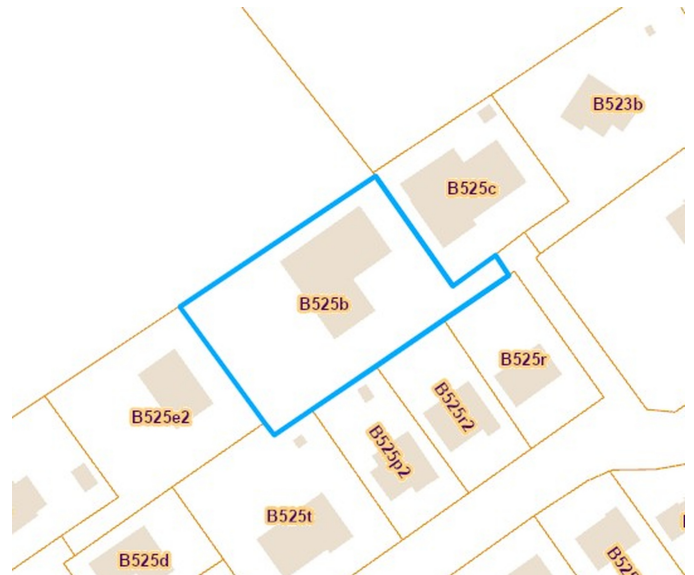
Rue	Rue Guy de Brès
N°	35
CP	7000
Ville	Mons
Pays	Belgique
Latitude	50.452171
Longitude	3.996246



PARCELLE - DIMENSIONS ET AMÉNAGEMENTS

↖ Orientation façade avant	Sud-est
↘ Déclivité	Plat
▶ Largeur de la façade	20.00 m
▶ Surface bâtie au sol	385.00 m ²
▶ Profondeur de la parcelle	36 m
▶ Surface de la parcelle	1770.00 m ²
▶ Largeur de la parcelle	52.00 m

Informations provenant du site du cadastre



Description globale du bien

Etat général	À rénover
Surface habitable	216 m ²
Surface totale	583 m ²
Nombre de façades	4
Nombre d'étages	1
Nombre de pièces	24
Nombre de chambre(s)	4
Nombre de salle de bains	1
Type de propriété	Villa



Descriptif extérieur

Jardin (terrain gauche)	
Aménagé pelouse	
Orientation sud-ouest	
Déclivité plat	
Allée (terrain droit)	Sol gravier

Aménagement intérieur

Rez-de-chaussée	267 m ²
Hall d'entrée, salon, séjour, cuisine, hall de nuit 1, hall de nuit 2, chambre 1, chambre 2, chambre 3, chambre 4, salle de bains, bureau, garage, wc 1, wc 2, escalier, vestiaire	
1er étage	269 m ²
Grenier	
Sous-sol	47 m ²
Cave 1, cave 2, cave 3, cave 4, cave 5, escalier	

Rez-de-chaussée

Hall d'entrée



 superficie : 25.70 m²

Longueur : 6.60 m

Largeur : 4.42 m

Sol

Carrelage

Hauteur sous-plafond

2.5 m

Éclairage

Points lumineux au plafond

Rez-de-chaussée

Salon

 superficie : 32.49 m²

Longueur : 5.97 m

Largeur : 5.43 m

Accès

Terrasse

Sol

Carrelage

Fenêtre**Hauteur sous-plafond**

2.7 m

Châssis battants matière pvc

Éclairage

Points lumineux au plafond

Vitrage simple

Chauffage

Volets type roulant

Feu ouvert

Rez-de-chaussée

Séjour



 superficie : 44.88 m²

Longueur : 9.01 m

Largeur : 4.98 m

Fenêtre

Châssis battants matière bois

Simple

Volets roulant manuel matière pvc

Sol

Carrelage

Éclairage

Points lumineux au plafond

Chauffage

Radiateur(s)

Feu ouvert

Rez-de-chaussée

Cuisine

 superficie : 14.89 m²

Longueur : 5.45 m

Largeur : 2.73 m

Accès	Jardin	Fenêtre	Châssis porte-fenêtre basculante matière bois
Plaque de cuisson			Simple
Halogene			Volets roulant manuel matière pvc
De la marque AEG		Sol	Carrelage
Hotte		Éclairage	Points lumineux au plafond mural
Hotte murale		Chauffage	Radiateur(s)
Évacuation extérieure		Placard	Portes battantes
De la marque Gaggenau			
Frigo	Externe		
Four			
Multifonction			
De la marque Gaggenau			

Rez-de-chaussée

Hall de nuit 1

 superficie : 8.09 m²

Longueur : 4.35 m

Largeur : 1.91 m

Sol

Vinyle

Éclairage

Points lumineux au plafond

Rez-de-chaussée

Hall de nuit 2

 superficie : 8.15 m²

Longueur : 5.09 m

Largeur : 1.60 m

Sol

Carrelage

Éclairage

Points lumineux au plafond

Rez-de-chaussée

Chambre 1

 superficie : 14.50 m²

Longueur : 4.38 m

Largeur : 3.40 m

Fenêtre

Châssis battants matière bois

Simple

Volets roulant manuel matière pvc

Sol

Tapis plain

Hauteur sous-plafond

2.7 m

Éclairage

Points lumineux au plafond

Chauffage

Radiateur(s)

Prise(s) électrique(s)

1

Rez-de-chaussée

Chambre 2

 superficie : 16.75 m²

Longueur : 5.22 m

Largeur : 3.46 m

Avec évier Oui**Fenêtre**

Châssis battants matière bois

Simple

Volets roulant manuel matière pvc

Sol**Hauteur sous-plafond****Éclairage****Chauffage****Prise(s) électrique(s)**

Tapis plain

2.7 m

Points lumineux au plafond

Radiateur(s)

2

Rez-de-chaussée

Chambre 3

 superficie : 12.14 m²

Longueur : 4.12 m

Largeur : 2.96 m

Avec évier Oui**Fenêtre**

Châssis battants matière bois

Simple

Volets roulant manuel matière pvc

Sol**Hauteur sous-plafond****Éclairage****Chauffage****Prise(s) électrique(s)**

Tapis plain

2.7 m

Points lumineux au plafond

Radiateur(s)

2

Rez-de-chaussée

Chambre 4

 superficie : 12.65 m²

Longueur : 3.56 m

Largeur : 4.16 m

Avec évier Oui**Fenêtre**

Châssis battants matière bois

Simple

Volets roulant manuel matière pvc

Sol**Hauteur sous-plafond****Éclairage****Chauffage****Prise(s) électrique(s)**

Tapis plain

2.7 m

Points lumineux au plafond

Radiateur(s)

2

Rez-de-chaussée

Salle de bains

 superficie : 8.35 m²

Longueur : 4.94 m

Largeur : 2.08 m

Hauteur sous-plafond 2.67 m**Bain** Oui**Baignoire** Standard**Lavabo** Simple**Murs** Totalemment carrelés**Fenêtre**

Châssis battants matière bois

Simple

Volets roulant manuel matière pvc

Éclairage

Points lumineux au plafond

Chauffage

Radiateur(s)

Sol

Carrelage

Rez-de-chaussée

Bureau

 superficie : 8.52 m²

Longueur : 2.96 m

Largeur : 2.87 m

Fenêtre

Châssis battants matière bois
Simple
Volets roulant manuel matière pvc

Sol

Hauteur sous-plafond
Éclairage

Carrelage

2.4 m
Points lumineux au plafond

Rez-de-chaussée

Garage



 superficie : 50.73 m²

Longueur : 9.91 m

Largeur : 5.50 m

Nombre de voitures	2
Sol	Béton
Hauteur sous-plafond	2.7 m
Éclairage	Points lumineux au plafond

Rez-de-chaussée

Wc 2



 superficie : 1.15 m²

Longueur : 1.26 m

Largeur : 0.91 m

WC

Classique

Sol

Carrelage

Éclairage

Points lumineux au plafond

Rez-de-chaussée

Vestiaire



 superficie : 3.47 m²

Longueur : 1.97 m

Largeur : 1.92 m

Sol

Carrelage

Éclairage

Points lumineux au plafond

Hauteur sous-plafond

2.7 m

1er étage

Grenier

 superficie : 268.85 m²

Longueur : 19.45 m

Largeur : 18.96 m

Sol

Hauteur sous-plafond

Type de plafond

Éclairage

Plancher

3 m

Plafond mansardé

Points lumineux au plafond

Escalier

Matériaux bois

Droit

Sous-sol

Cave 1

 superficie : 9.92 m²

Longueur : 3.23 m

Largeur : 3.07 m

FenêtreChâssis type oscillo-battants
Vitrage simple**Sol**Hauteur sous-plafond
Éclairage**Béton**2 m
Points lumineux au plafond

Sous-sol

Cave 2

 superficie : 8.07 m²

Longueur : 3.22 m

Largeur : 2.50 m

Sol

Béton

Hauteur sous-plafond

2 m

Éclairage

Points lumineux au plafond

Sous-sol

Cave 3



 superficie : 6.03 m²

Longueur : 3.07 m

Largeur : 1.96 m

Fenêtre

Châssis oscillo-battants matière bois
Simple

Sol

Béton

Hauteur sous-plafond

2 m

Éclairage

Points lumineux au plafond

Sous-sol

Cave 4



 superficie : 10.48 m²

Longueur : 3.44 m

Largeur : 3.04 m

Sol Béton

Hauteur sous-plafond 2 m

Éclairage Points lumineux au plafond

Sous-sol

Cave 5

 superficie : 13.02 m²

Longueur : 5.85 m

Largeur : 2.24 m

Sol

Béton

Hauteur sous-plafond

2 m

Éclairage

Points lumineux au plafond

Autres

REZ-DE-CHAUSSÉE - WC 1

 superficie : 0.97 m²

Longueur : 1.26 m

Largeur : 0.77 m

WC	Classique
Sol	Carrelage
Éclairage	Points lumineux au plafond

REZ-DE-CHAUSSÉE - ESCALIER

 superficie : 3.09 m²

Longueur : 4.18 m

Largeur : 0.74 m

Escalier
Matériaux béton
Type droit

SOUS-SOL - ESCALIER

 superficie : 3.03 m²

Longueur : 3.79 m

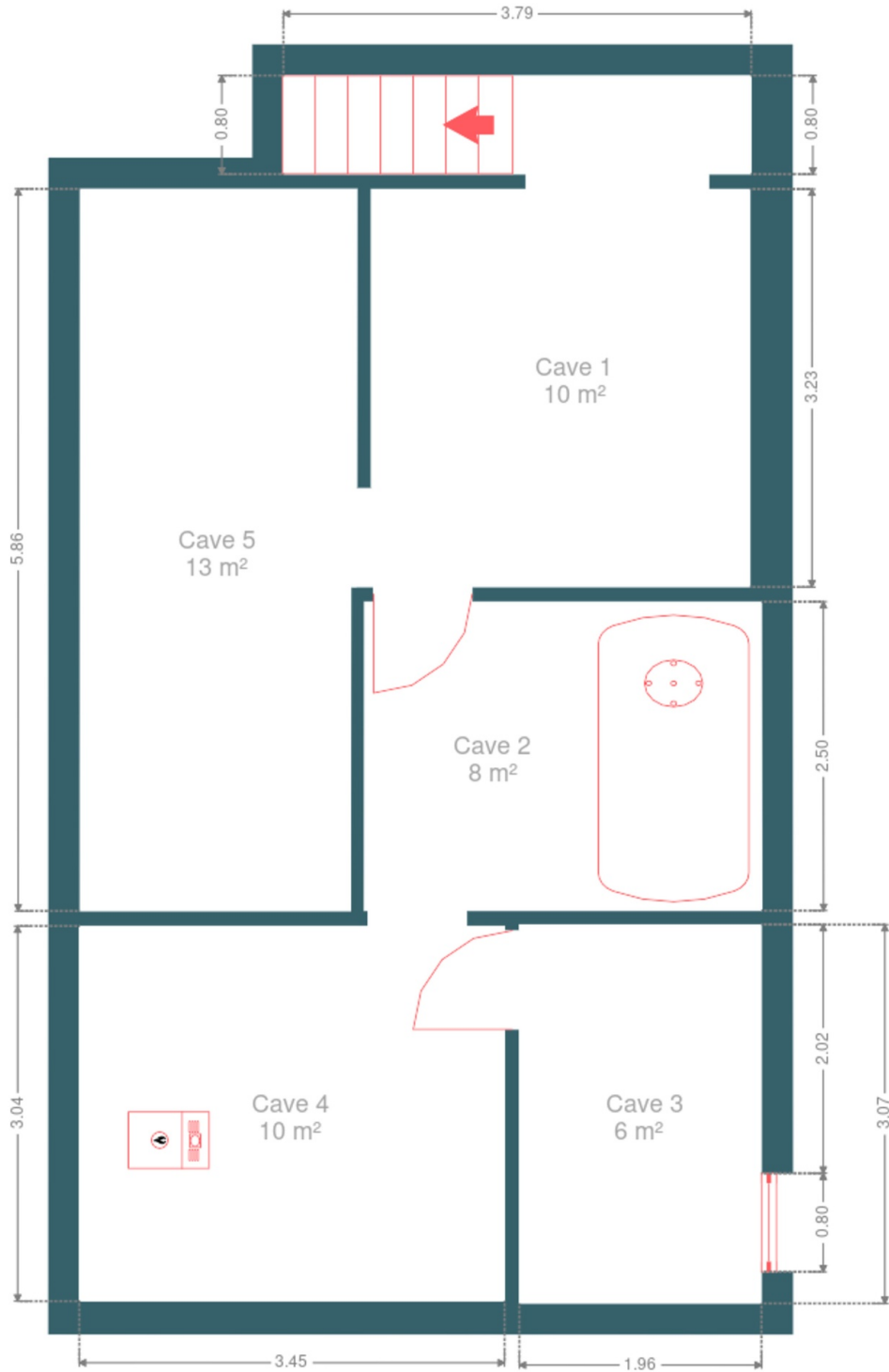
Largeur : 0.80 m

Escalier
Matériaux béton
Droit

RÉCAPITULATIF DES MÉTRÉS

Rez-de-chaussée	Longueur	Largeur	Superficie
Hall d'entrée	6.60 m	4.42 m	25.70 m ²
Salon	5.97 m	5.43 m	32.49 m ²
Séjour	9.01 m	4.98 m	44.88 m ²
Cuisine	5.45 m	2.73 m	14.89 m ²
Hall de nuit 1	4.35 m	1.91 m	8.09 m ²
Hall de nuit 2	5.09 m	1.60 m	8.15 m ²
Chambre 1	4.38 m	3.40 m	14.50 m ²
Chambre 2	5.22 m	3.46 m	16.75 m ²
Chambre 3	4.12 m	2.96 m	12.14 m ²
Chambre 4	3.56 m	4.16 m	12.65 m ²
Salle de bains	4.94 m	2.08 m	8.35 m ²
Bureau	2.96 m	2.87 m	8.52 m ²
Garage	9.91 m	5.50 m	50.73 m ²
Wc 1	1.26 m	0.77 m	0.97 m ²
Wc 2	1.26 m	0.91 m	1.15 m ²
Escalier	4.18 m	0.74 m	3.09 m ²
Vestiaire	1.97 m	1.92 m	3.47 m ²
1er étage	Longueur	Largeur	Superficie
Grenier	19.45 m	18.96 m	268.85 m ²
Sous-sol	Longueur	Largeur	Superficie
Cave 1	3.23 m	3.07 m	9.92 m ²
Cave 2	3.22 m	2.50 m	8.07 m ²
Cave 3	3.07 m	1.96 m	6.03 m ²
Cave 4	3.44 m	3.04 m	10.48 m ²
Cave 5	5.85 m	2.24 m	13.02 m ²
Escalier	3.79 m	0.80 m	3.03 m ²
Total			585.92 m²

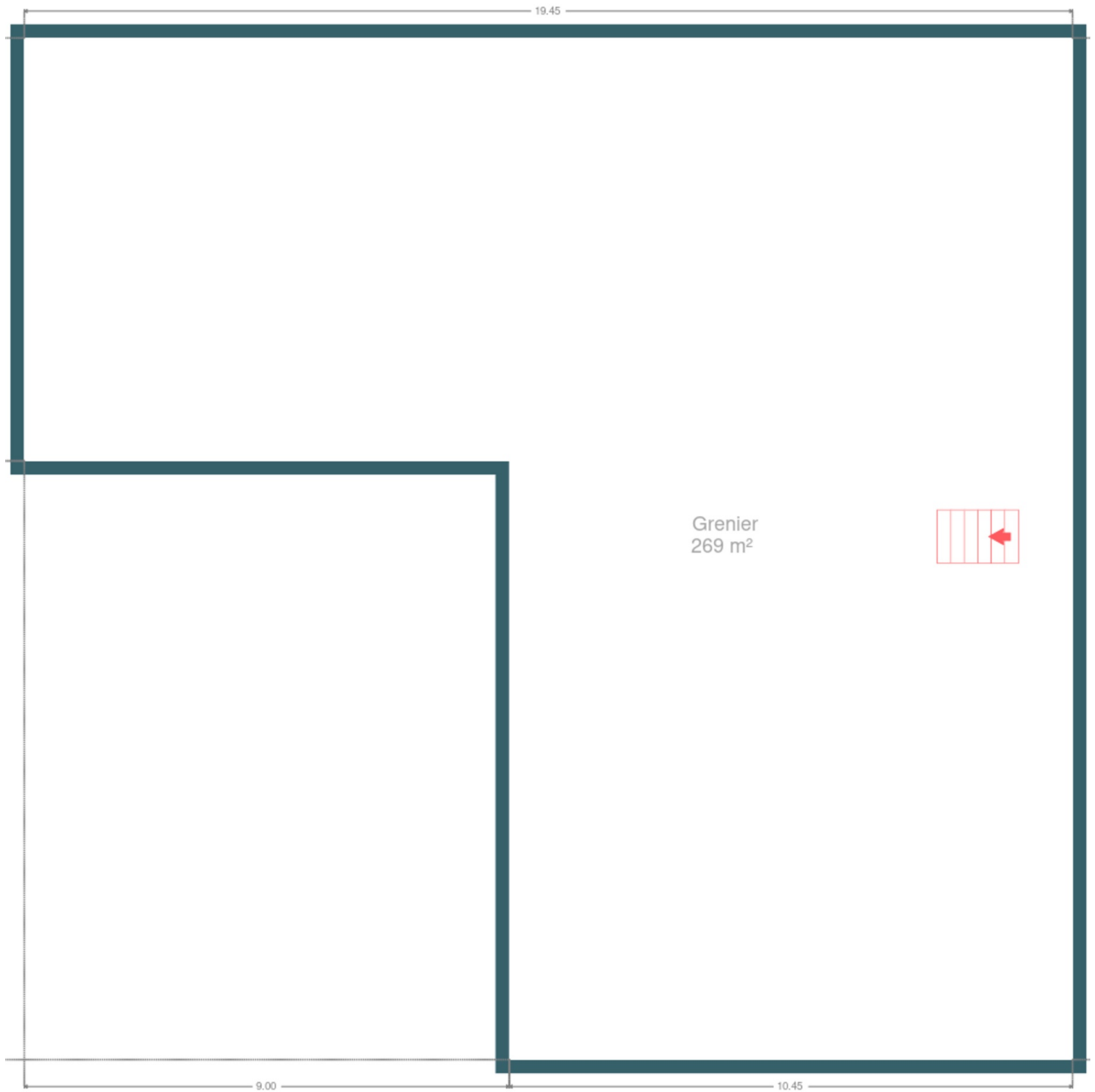
Plan - Sous-sol



Plan - Rez-de-chaussée



Plan - 1er étage



Extérieur



Extérieur



Technique

Année de construction	1964
Couverture	Ardoises
Matériaux façade	Brique
Châssis	
Simple	
Volets roulant manuel	
Matière bois	
Couleur blanc	
Compteur électrique	Mono-horaire
Chauffage	
Type central	
Nature gaz	
Radiateur(s)	
Saint-roch	
Nombre 1	



Description détaillée de l'environnement

MOBILITÉ

Arrêt de bus	680
Accès ferroviaire	5700
Accès autoroutier	2700
Obourg	2114 m

ÉCOLES

Ecole Communale du Bois de Mons	726 m
---------------------------------	-------



POINTS D'INTÉRÊTS

Université	451 m
Truyens Vincent	
Pharmacie	607 m
BENU Bois de Mons	
Université	719 m
Campus Helha	
Santé	1001 m
Le Toboggan asbl	
Magasin	1266 m
Boucherie Mons - Renmans	
Maison funéraire	1741 m
Borgno Complexe Funéraire	
Bar	1848 m
Le Vieux Puits	
Hébergement	2446 m
Hotel Saint-James	

Plan situation



- 🏠 EasyHome
- 📍 Borchamps 24, 6900
Marche-en-Famenne
- ✉ info@easyhome-immo.be
- ☎ +32 84 77 00 43
- 🌐 <https://www.easyhome-immo.be/>
- 📄 N° IPI : 509.677

- 👤 Jolan TIRIFAHY
- ✉ jolan@easyhome-immo.be
- ☎ +32 497 25 87 33
- Jolan
TIRIFAHY