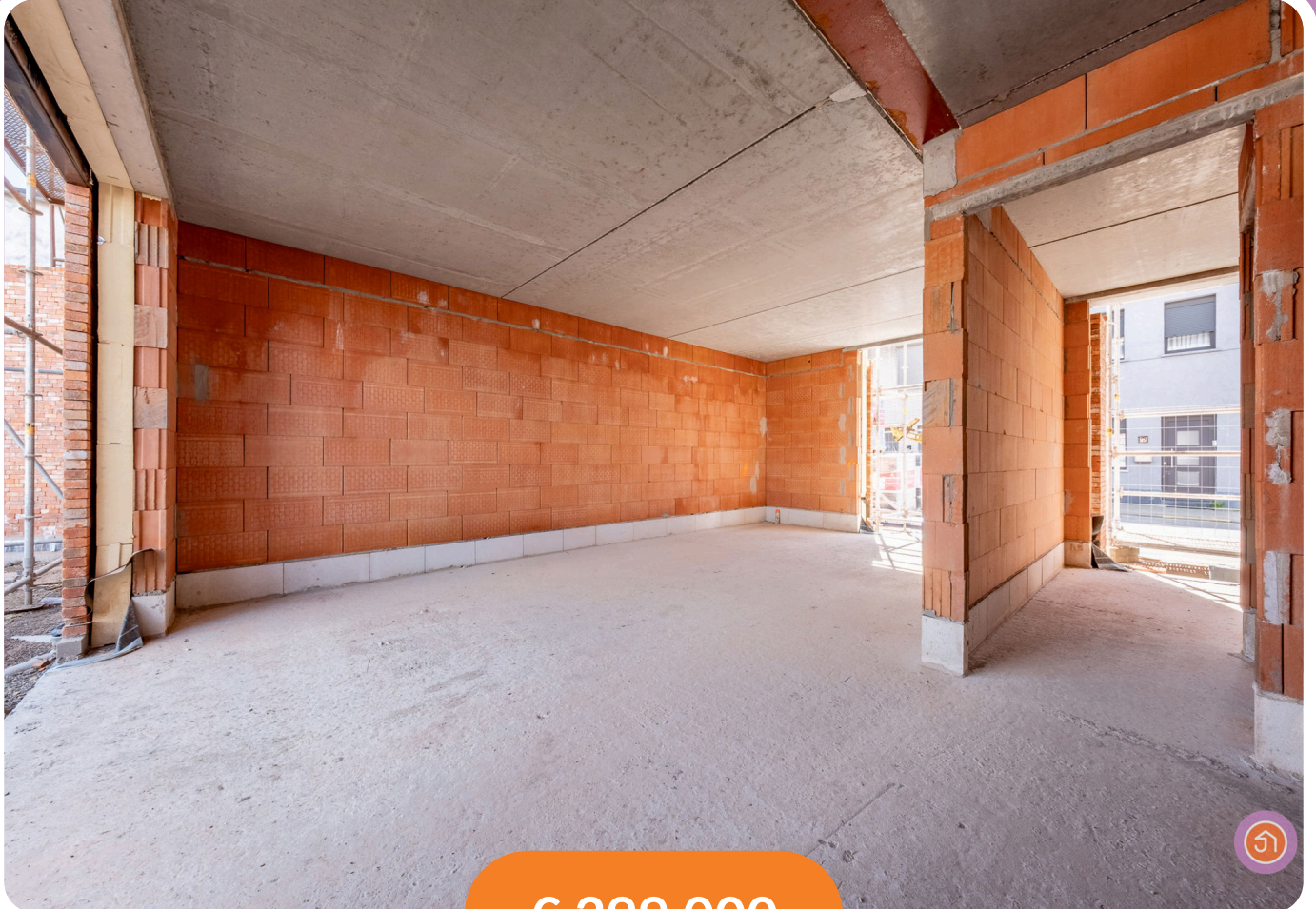




JULIMMO



€ 299.000

Huis

Appeldonkstraat 108, 2830 Willebroek



4



1



200m²



210m²



Roy Van Echelpoel

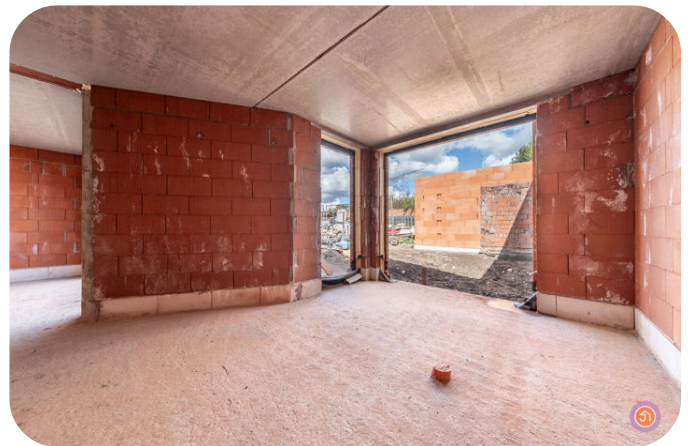
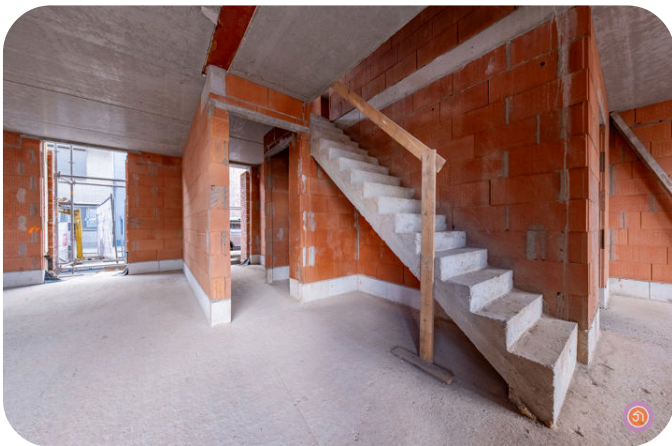
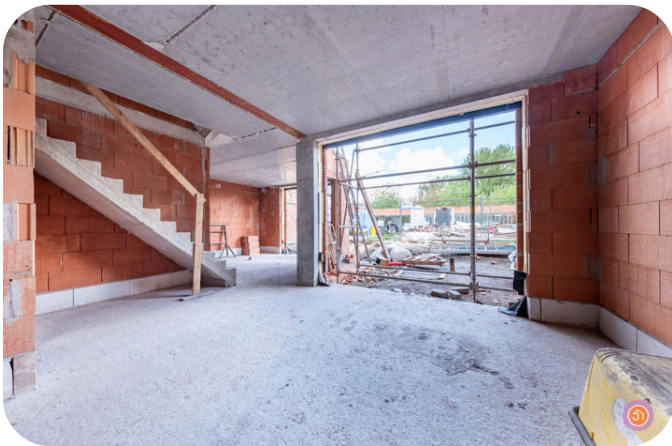


0498627471



roy@julimmo.be

Foto's



Details

FINANCIEEL

Prijs € 299.000

Beschikbaarheid vanaf akte

HOOFDKENMERKEN

Bouwjaar 2026

Bewoonbare oppervlakte 200m²

Bestemming gebouw privé - eengezins

Staat Water- en winddicht

TERREIN & GEBOUW

Perceel opp. 210m²

Tuin ja

Oriëntatie tuin noordoosten

Terras ja

GARAGES / PARKING

Parking ja

Garage ja

Parking (binnen) ja

COMFORT

Zwembad Nee

Slaapkamers 4

Badkamers 1

AANSLUITINGEN

INDELING

Hal 4.8m²

Woonkamer 51.1m²

Nachthal 11.7m²

Slaapkamer 1 13.9m²

Slaapkamer 2 13.4m²

Slaapkamer 3 10.4m²

Badkamer 1 5.9m²

Zolder 36.3m²

ENERGIE

Type ramen aluminium

Dubbel glas ja

Regenwaterput ja

STEDENBOUWKUNDIGE INFO

Bestemming	woongebied	Bouwvergunning	ja
Voorkooprecht	Nee	Overstromingsrisico	Klasse D (middelgrote kans onder huidig klimaat)
G-Score	D	P-Score	D
Kadaster sectie	A	Kadaster nummer	0322/00X002

Contacteer ons



JULIMMO