



CONTENANCE LOT 1 : 1188m²

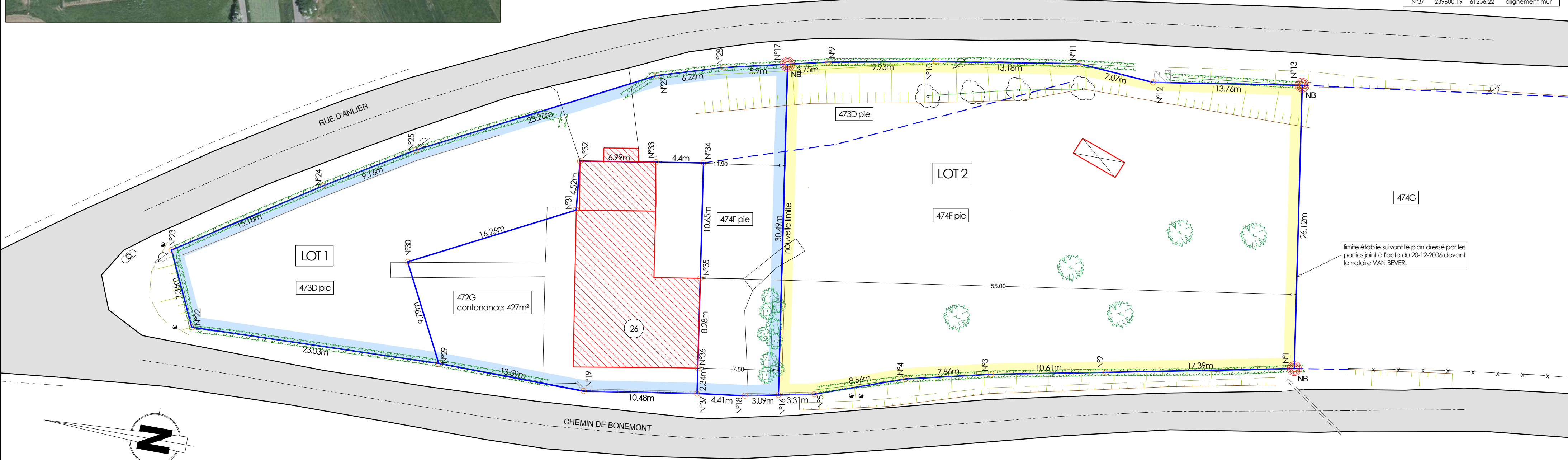
CONTENANCE LOT 2 : 1342m²

Légende

- chaussée existante
- bâtiment
- mur
- crete talus
- talus
- pied talus
- filet deau
- axe voirie
- clôture
- limite cadastrale
- limite de propriété
- bouche incendie
- haie vive
- poteau basse tension
- panneau signalisation
- borne
- nouvelle borne
- arbre

Système de coordonnées Lambert 72

Número	X	Y	Nature
N°1	239612.01	61202.37	nouvelle borne
N°2	239608.66	61219.43	non matérialisé
N°3	239604.64	61229.85	non matérialisé
N°4	239604.86	61237.50	non matérialisé
N°5	239602.01	61245.57	coin mur
N°9	239632.36	61249.61	non matérialisé
N°10	239634.14	61239.84	non matérialisé
N°11	239636.24	61226.82	non matérialisé
N°12	239635.73	61219.77	non matérialisé
N°13	239637.86	61206.18	nouvelle borne
N°16	239601.36	61248.81	non matérialisé
N°17	239631.52	61253.26	nouvelle borne
N°18	239600.76	61251.84	coin mur
N°19	239598.60	61266.58	coin mur
N°22	239598.13	61303.18	piquet de fer
N°23	239604.81	61306.26	piquet de fer
N°24	239613.06	61293.52	non matérialisé
N°25	239617.78	61285.67	non matérialisé
N°27	239628.40	61264.98	non matérialisé
N°28	239630.20	61259.01	non matérialisé
N°29	239598.80	61280.16	non matérialisé
N°30	239607.52	61284.62	non matérialisé
N°31	239614.92	61270.13	non matérialisé
N°32	239619.42	61270.56	coin bâtiment
N°33	239620.53	61263.67	coin bâtiment
N°34	239621.24	61259.32	non matérialisé
N°35	239610.70	61257.77	coin bâtiment
N°36	239602.51	61256.56	coin bâtiment
N°37	239600.19	61256.22	alignement mur



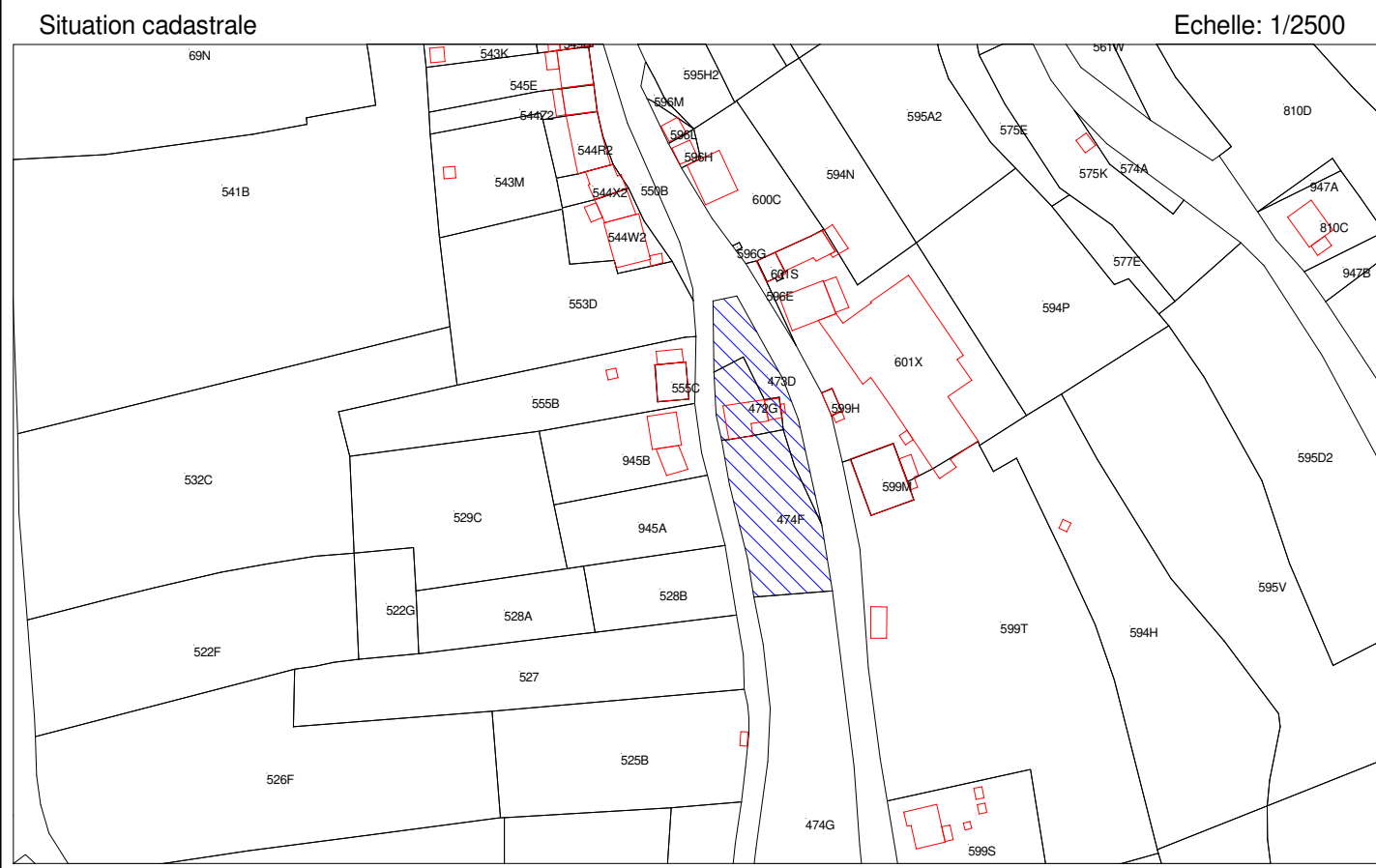
Province de Luxembourg
Commune de Léglise

OBJET DU PLAN :

PLAN DE MESURAGE ET DE DIVISION RUE D'ANLIER A WITRY

Références cadastrales

Commune de Léglise/ anciennement Witry
5ème division/ section C/n°472G, 473D et 474F



DOSSIER N° ...

DATE Le 10-02-2026

ECHELLE 1/250

IDENTIFIANT CADASTRAL 84076-.....

GEOXIM sprl
GÉOMETRE - EXPERT IMMOBILIER

Ch. de Grand-Halleux, 36 | 6692 Vielsalm
Tél. 080 54 94 94 | gsm 0495 32 97 94
vbernes@geoxim.be

Dressé par V. BERNES, Géomètre-Expert,
Légalement assermenté auprès du Tribunal
de Première Instance de Marche-en-Famenne
et inscrite au tableau du Conseil Fédéral des
Géomètres-Experts sous le N° GEO040572