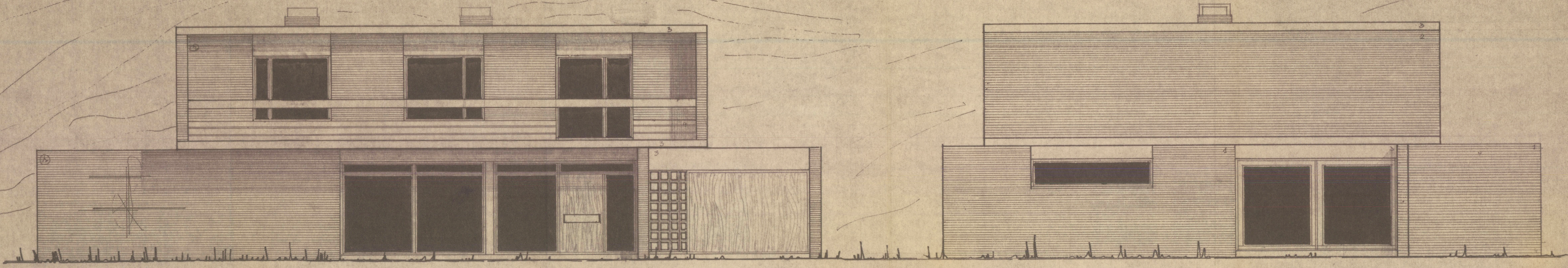
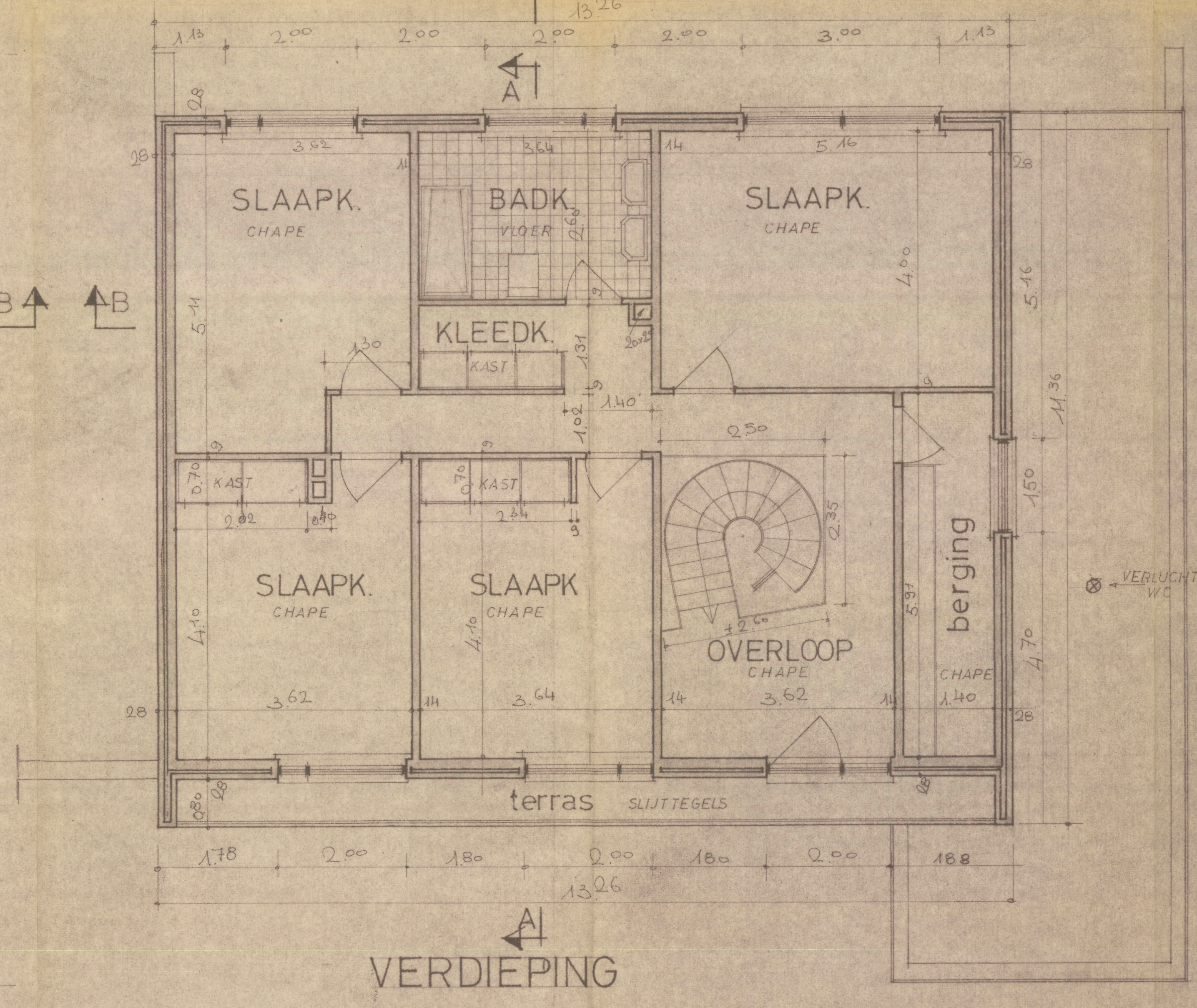
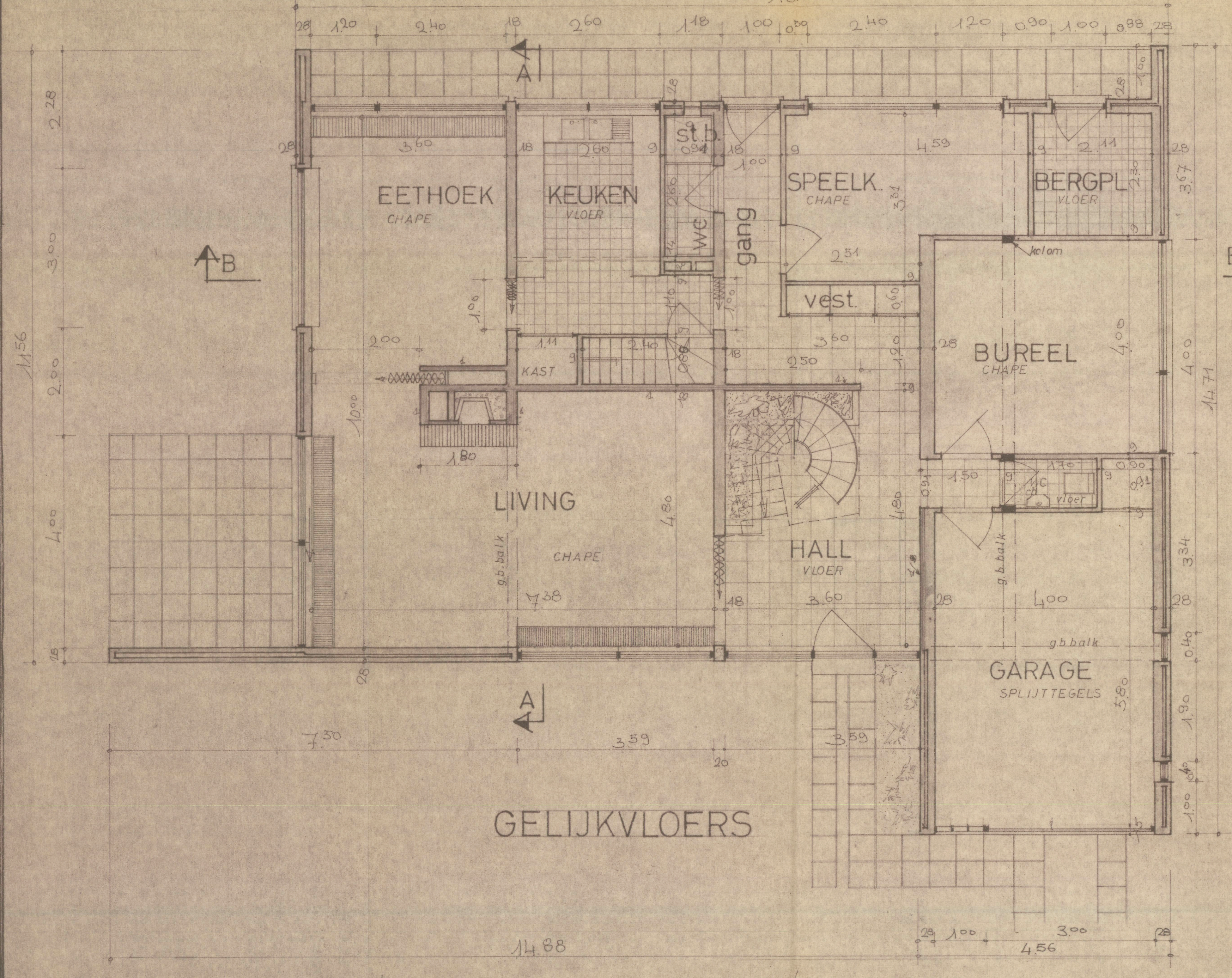


GEMEENTE	VOSSelaar	
OPDRACHT	OPRICHTEN VAN EEN LANDHUIS HAZENPAD <small>sekt. G nr.11</small> <sup>b6</sup>	
EIGENAAR	GEERTS, K.	
architekt-eigenaar	aannemer	
	IR. GEERTS, KAREL ORANJEMOLENSTRAAT 1 TURNHOUT	
schaal 1/50	datum 2.11.66	plan algemeen 1



VOORGEVEL 16<sup>00</sup>

ZIJGEVEL LINKS



LEGENDE: GEVELS: 1. BRUINE HANDVORM  
2. MACHINESTE EN TE SCHILDEREN  
3. WITTE GLADBETON  
4. AFSELIABEPLANKING  
HOUTEN RAMEN EN DEUREN  
DAK: ROOFING

VERLUCHT. WC