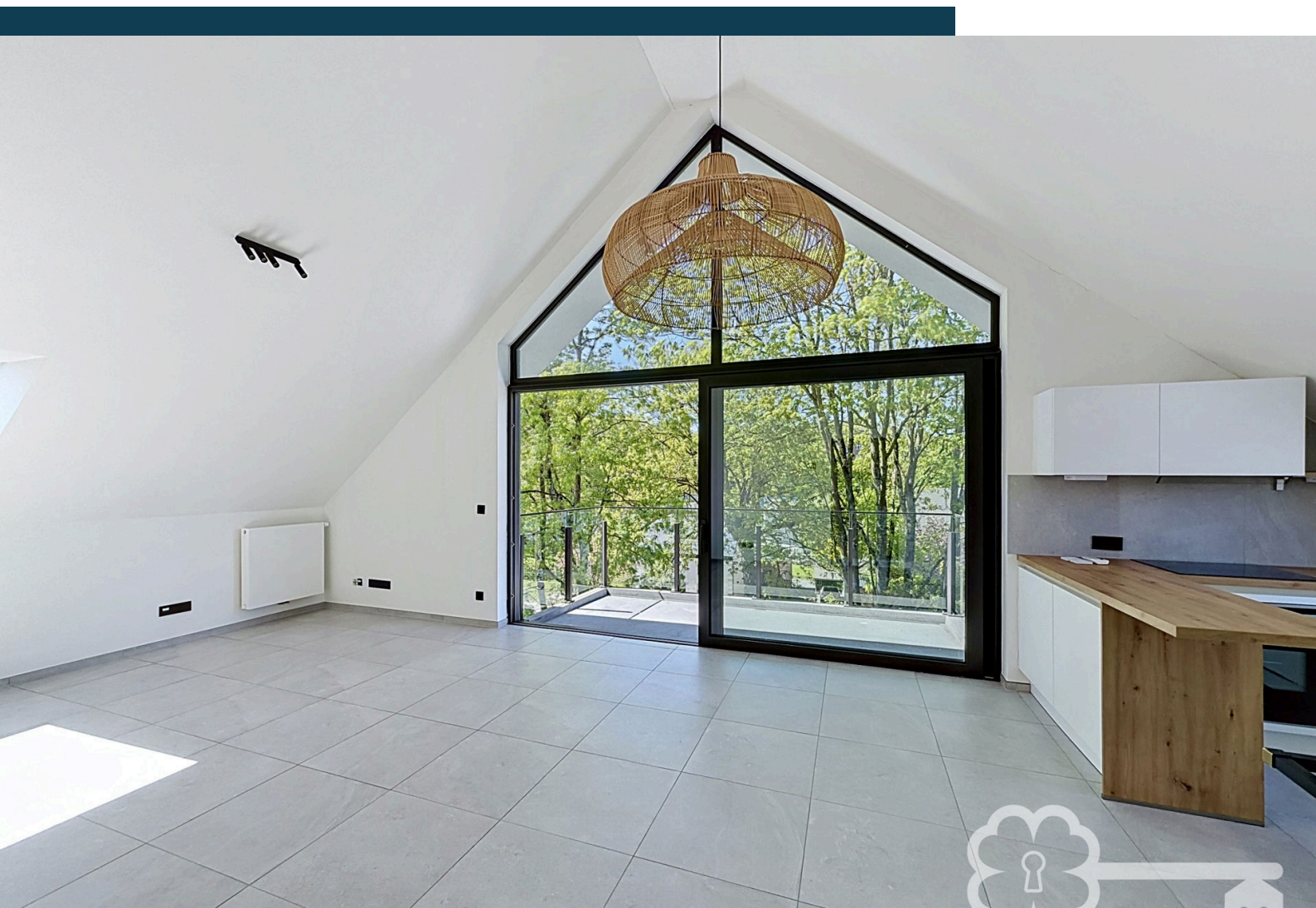




La clé des maisons
- Immobilière Anne Durand -

Appartement Rochefort



À VENDRE

279.000 €

Rue du Hableau 55 boîte 3.1 étage 3 - 5580

Rochefort

La clé des maisons vous propose ce superbe appartement récent (2020) situé au 3^e étage de la résidence Hestia (12 unités), à Rochefort.

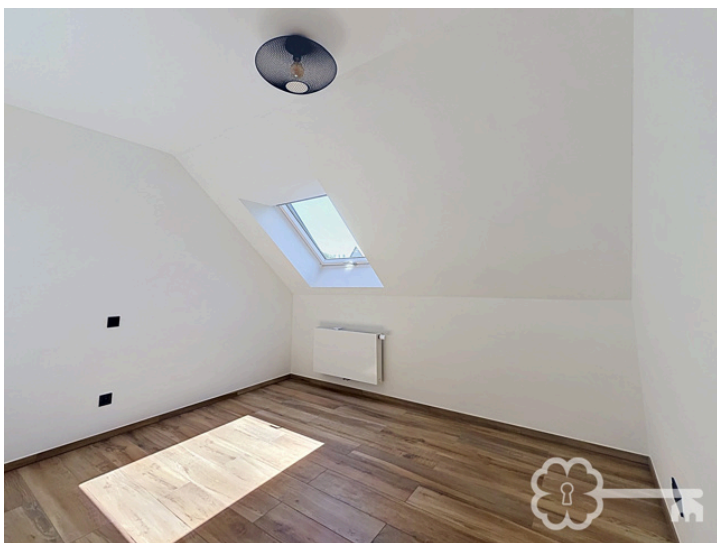
Offrant 84 m² habitables, il se compose: hall, wc, 2 chambres, sdb, buanderie et une spacieuse et lumineuse pièce de vie avec cuisine ouverte. Celle-ci donne accès à une agréable terrasse avec une vue imprenable.

Situé dans un immeuble de standing, au calme.

PEB B : 111 kWh/m².an (code unique : 20220627515721), ce bien dispose d'un excellent confort : air conditionné dans toutes les pièces, VMC double flux, châssi aluminium triple vitrage et chauffage collectif au gaz de ville.



Surface Habitable (M ²)	84 m ²	Nombre Salle De Bains	1	Nombre De Chambres	2
Meublé	Non	Garage	Non	Jardin	Non
Parking	oui	Terrasse	oui	Nombre D'étages	3





La clé des maisons vous propose ce **superbe appartement** récent (2020) situé au 3^e étage de la résidence Hestia (12 unités), à Rochefort.

Offrant 84 m² habitables, il se compose: hall, wc, 2 chambres, sdb, buanderie et une lumineuse et spacieuse pièce de vie avec cuisine ouverte. Celle-ci donne accès à une agréable terrasse avec une **vue imprenable**.

Situé dans un immeuble de standing, au calme.

PEB B: 111 kWh/m².an (code unique : 20220627515721), ce bien dispose d'un excellent confort : air conditionné dans toutes les pièces, VMC double flux, châssis aluminium triple vitrage et chauffage collectif au gaz de ville.

Un emplacement de parking est inclus. Quote-part dans la copropriété : 708/10 000 ème. RC : 610 €.

📍 Rue du Hableau 55 bte 3.1

🏠 **Prix : 279 000 €**

📞 Infos et visites : Suzanne – 0471/97 04 42

📄 Documents disponibles : <https://www.lacledesmaisons.be/fr/bien/a-vendre/appartement/5580-rochefort/7633213>

PEB B E Spec: 111 KWh/m² E Totale: 8553 KWh/m²/an Code unique: 20220627515721 Emission CO₂: 20 KgCO₂/m²

Votre contact
Gilles Suzanne

0471970442 suzanne@lacledesmaisons.be
rue de Skeuvre 3, 5360 Hamois

Financier

Charges Locataire	156 €	Sous Régime TVA	Non	Loué	Non
Label PEB	B	PEB E-SPEC (Kwh/M ² /An)	111 kwh/m ² /an	Emission CO2	20
E Total	8553	PEB Code Unique	20220627515721	PEB Valide Jusqu'au	27/06/2032
Date Du PEB	27/06/2022	Section	A	Numéro	0976H2P0011
Revenu Cadastral (€)	610 €	Profession Libérale Poss.	Non	Affectation Urbanistique	résidentiel
Servitude	Non	Jugement En Cours	Non	Permis De Bâtir	oui
Permis De Bâtir	Accordé	Permis De Lotir	oui	Destination Bâtiment	privé - habitation
Droit De Préemption	Non	Affectation Urbanistique	zone d'habitat	Intimation En Justice	Non
Type D'intimation	pas de correction...	Attestation Du Sol	oui	Certificat D'électricité	oui, conforme

Intérieur

Nbre De Toilette(S)	1	Chambre 1	15 m ²	Chambre 2	14 m ²
Salle De Séjour	35 m ²	Salle De Bain 1	4 m ²	Accès Handicapés	oui
Cuisine	oui	Type De Cuisine	équipée	Air Conditionné	oui
Chauffage (Ind/Coll)	collectif	Ascenseur	oui	Triple Vitrage	oui
Double Vitrage	isol. thermique et...	Chauffage	gaz (chau. centr.)	Type D'ascenseur	personnes
Sdb	douche et bain as...	Videophone	oui	Centrale Tél.	Non
Châssis	aluminium ther...	Porte Blindée	oui	Nombre De Garage	0
Année De Construction	2020	Parking Intérieur	Non	Parking(S) Intérieur	0
Parking Extérieur	oui	Parking(S) Extérieur	1	Espace Ventilé	Non
Carport	Non	Buanderie	oui	Bureau	Non
Cave	Non				

Extérieur

Nbre De Terrasse(S)	1	Orientation De La Terrasse 1	sud-ouest	Piscine	Non
Égouts	oui	Électricité	oui	Gaz	oui
Câbles Téléphoniques	oui	Eau	oui		

Terrain & Communication

Risque D'inondation zone inondable ...



La clé des maisons
- Immobilière Anne Durand -

0471/97 04 42

www.lacledesmaisons.be

TVA: BE0776610506 | RC professionnelle: 730.390.160 | Licence n°: 512975 | Compte tiers: BE81 0018 7853 3524