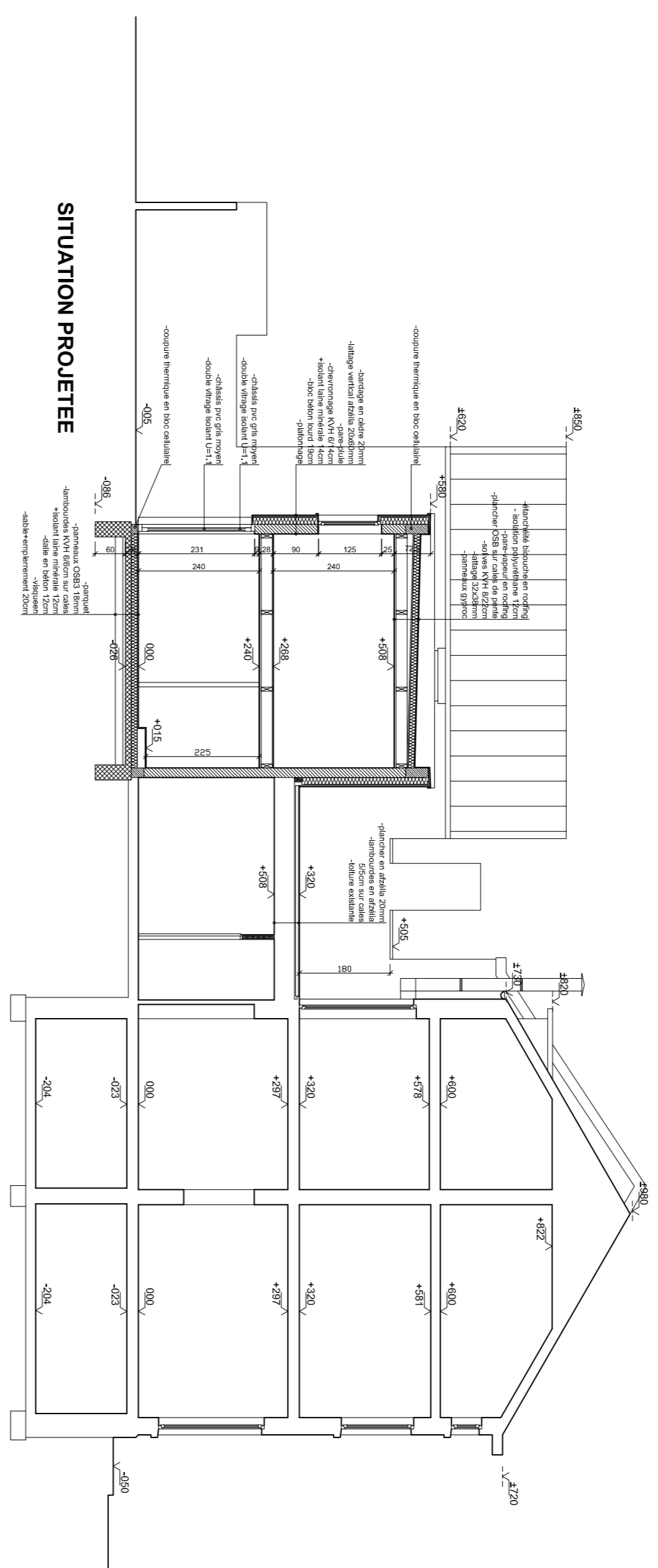
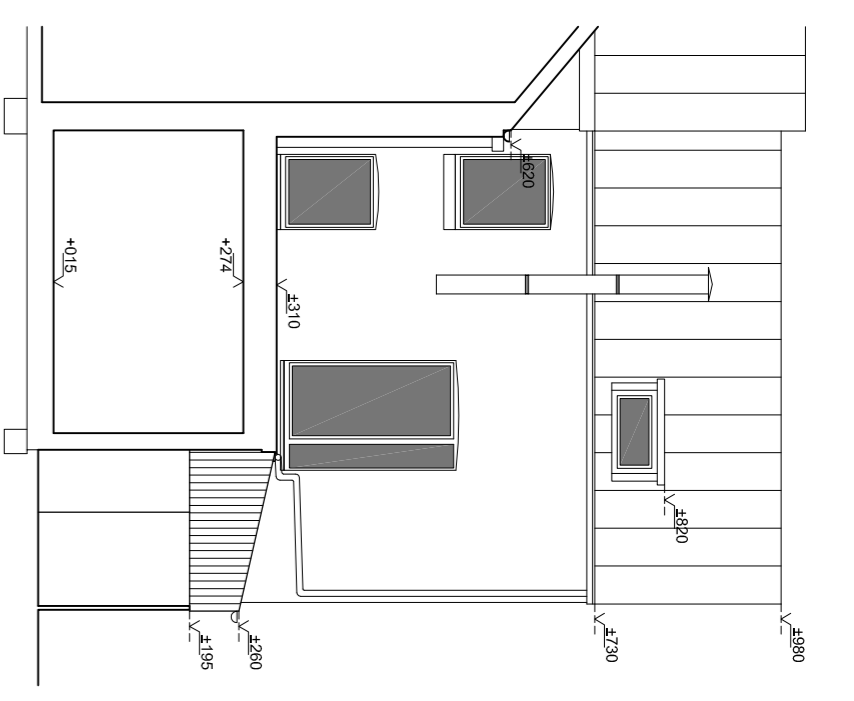


SITUATION EXISTANTE

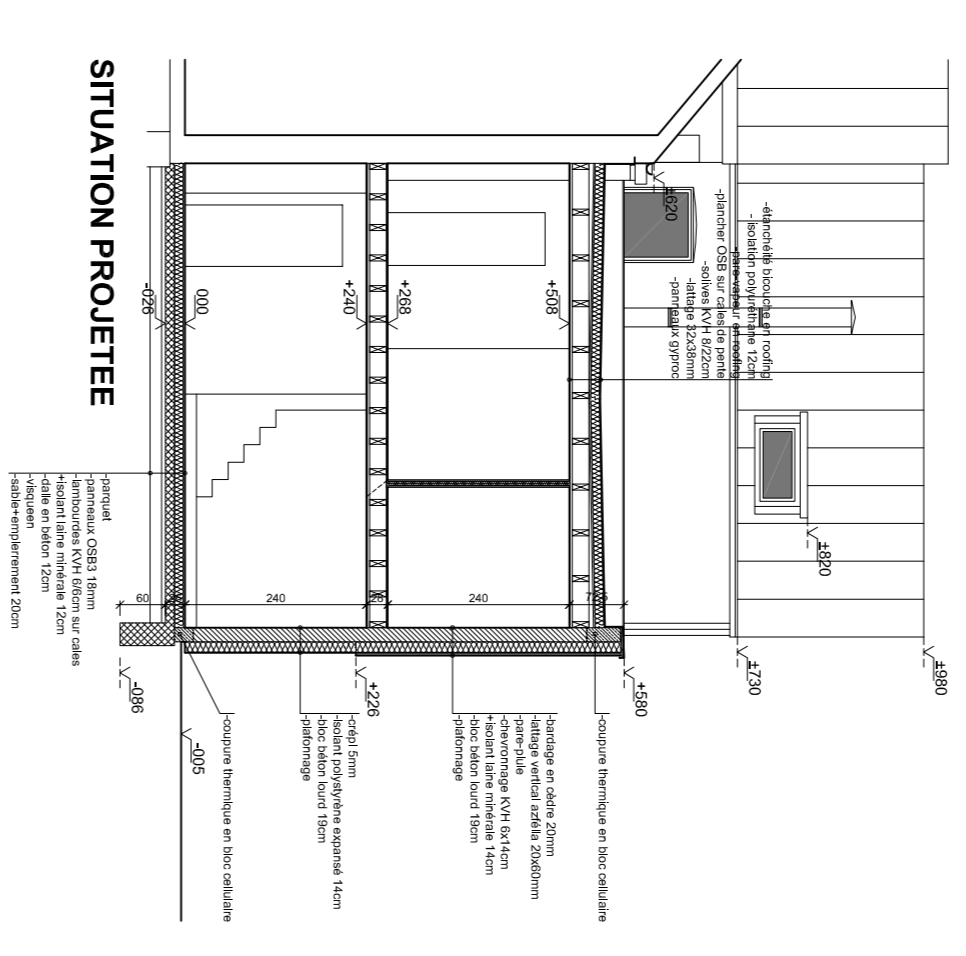


SITUATION PROJETEE

COUPE AA

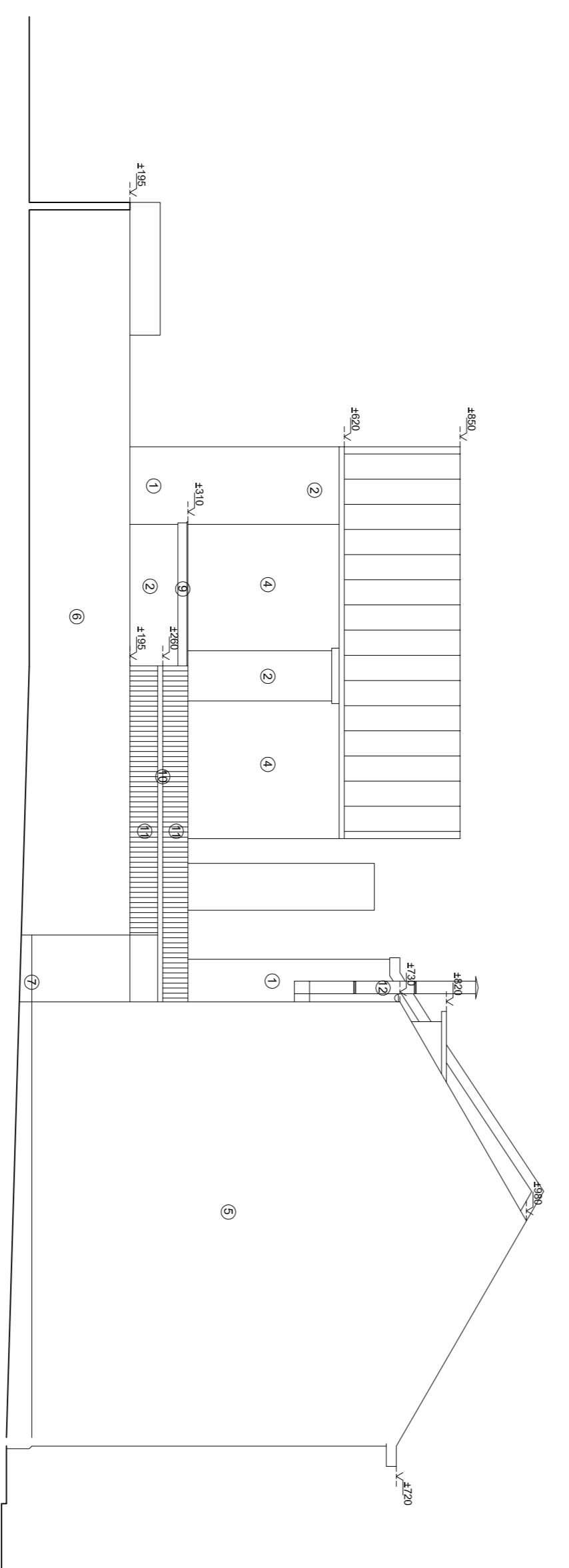


SITUATION EXISTANTE

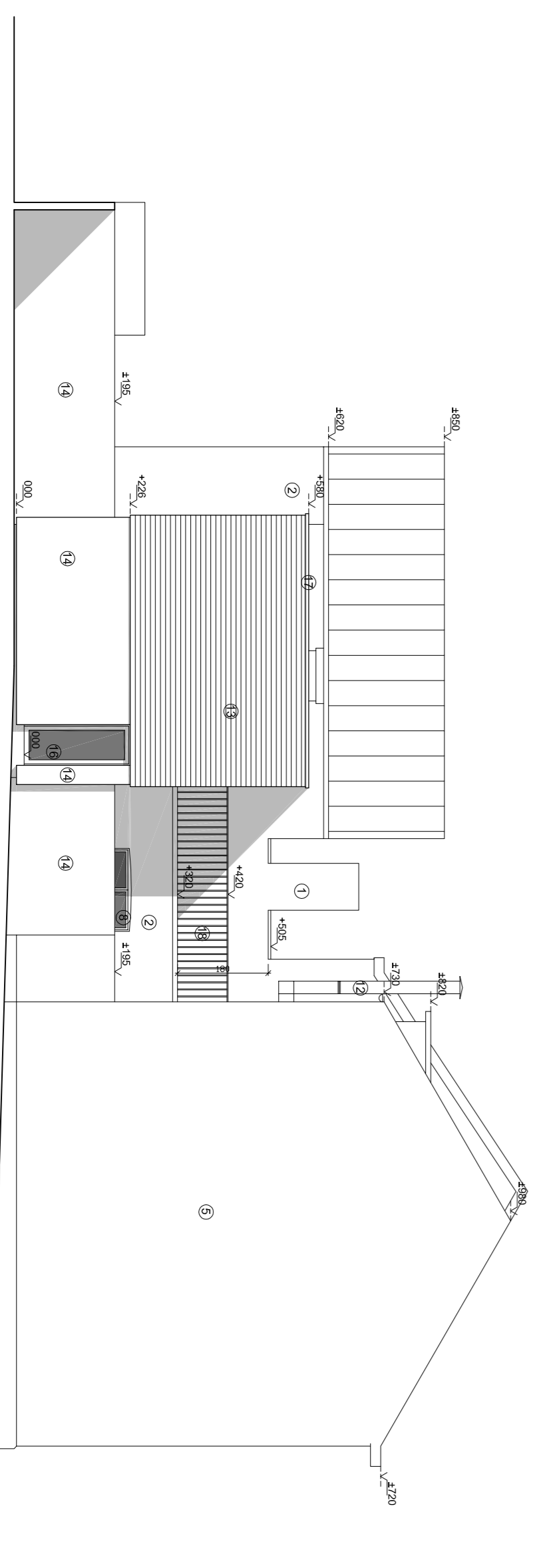


SITUATION PROJETEE

COUPE BB

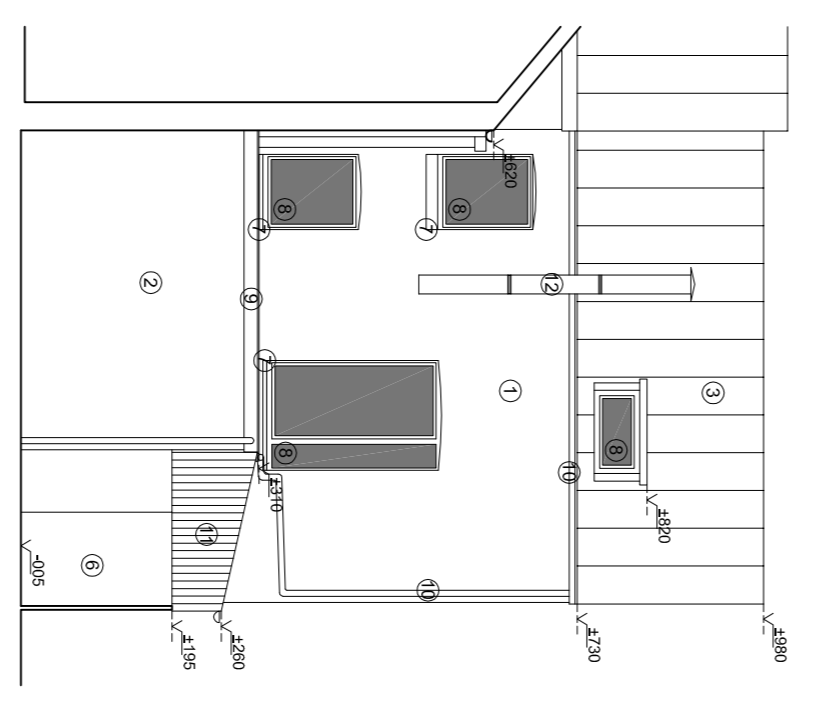


SITUATION EXISTANTE

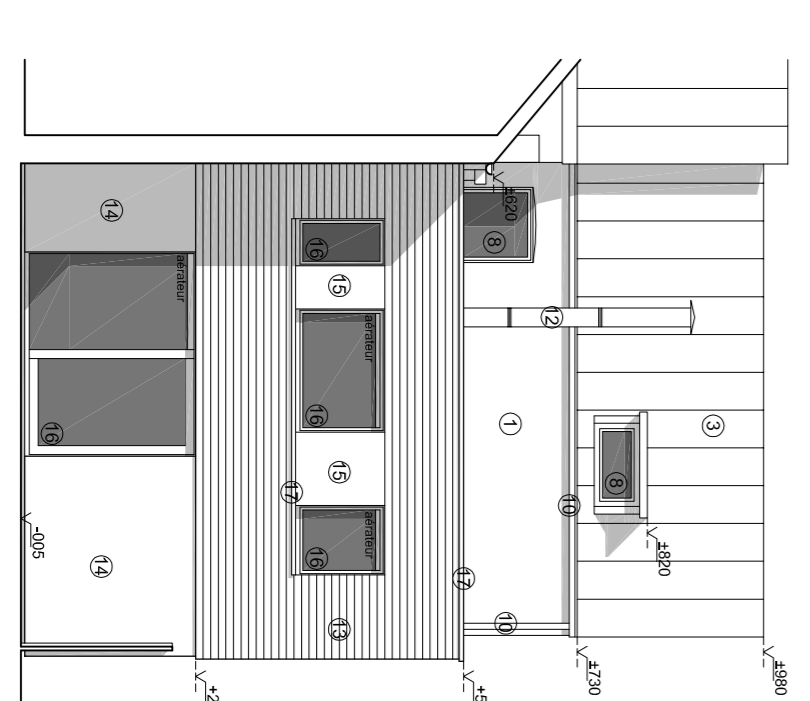


SITUATION PROJETEE

FAÇADE LATÉRALE



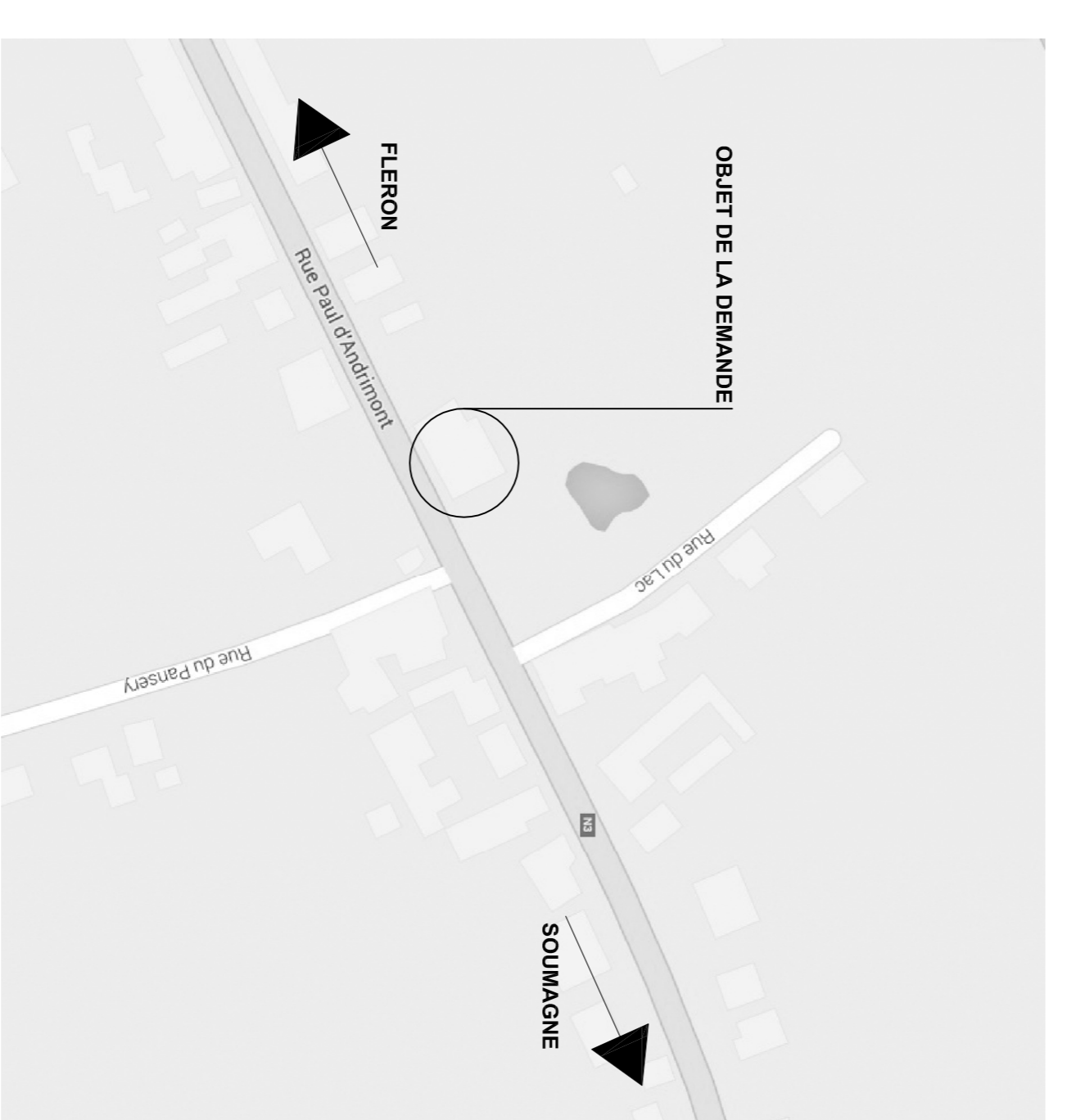
SITUATION EXISTANTE



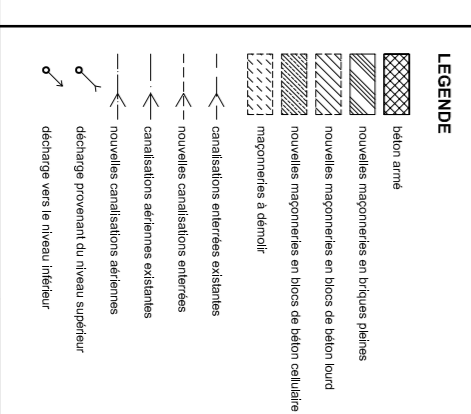
SITUATION PROJETEE

FAÇADE ARRIÈRE

- LEGENDE DES MATERIAUX**
- 1 briques de terre cuite ton brun
  - 2 briques de terre cuite ton rouge
  - 3 tuiles de terre cuite ton rouge brique
  - 4 ardoises fibre-ciment ton rouge brique
  - 5 ardoises en zinc naturel
  - 6 éléments en béton
  - 7 éléments en pierre bleue
  - 8 châssis blanc
  - 9 frise en bois peint blanc
  - 10 TD et godinette en zinc naturel
  - 11 tubes soudés treillisés
  - 12 conduit cheminée double-paroi inox
  - 13 bardage bois exotique naturel
  - 14 orfroi blanc
  - 15 panneaux fibre-ciment ton gris moyen
  - 16 châssis pvc gris moyen, double vitrage isolant
  - 17 profilé de lève et scellé en aluminium naturel
  - 18 garde-corps en acier inox



PLAN DE SITUATION



<p><b>TRANSFORMATION KEMPENNAIRE</b> Transformation et extension d'une habitation unifamiliale 10 rue Paul Adarimont, 4830 SOUMAGNE cart. : 3e Division, Section A, n° 19813</p>		<p><b>MAÎTRE D'OUVRAGE</b> M. KEMPENNAIRE et Mmes BARBE 9, rue Paul Adarimont à 4830 SOUMAGNE</p>		<p><b>MAÎTRE D'ŒUVRE</b> KOULA ANTONIO Virginie MACCIO 204, rue Frumy à 4871 BARCHON</p>	
<p><b>PLAN DE SITUATION</b> Coupes et façades</p>		<p>échelle 1/100</p>		<p>20/08/2015</p>	
<p><b>AUTORISATION</b></p>		<p>F. 1/1</p>		<p>20/08/2015</p>	