



139 000 €

Réf. OupeyeRoiAlbert158/11
Rue du Roi Albert 158 - 11 4680 Oupeye



60 m²



1



1

CASULA SPRL

+32 84 77 00 43 - mail : info@easyhome-immo.be
Borchamps 24 --- 6900 Marche-en-Famenne
TVA : BE 0669 936 537 - IPI 509.677

Coordonnées du bien

Rue Rue du Roi Albert

N° 158

Boite 11

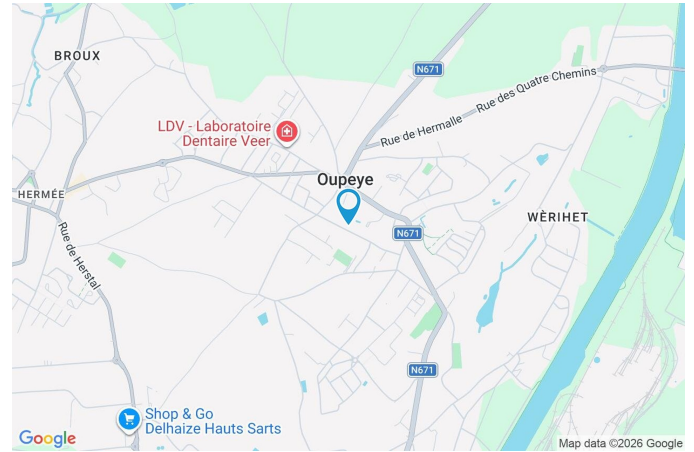
CP 4680

Ville Oupeye

Pays Belgique

Latitude 50.708298

Longitude 5.645925



PARCELLE - DIMENSIONS ET AMÉNAGEMENTS

Orientation façade avant Nord

Informations provenant du site du cadastre



Description globale du bien

Etat général

Bon

À rafraîchir

Surface habitable 60 m²

Surface totale 60 m²

Nombre de façades 2

Etage 1

Nombre d'étages 1

Nombre de pièces 8



Aménagement intérieur

1er étage

60 m²

Hall d'entrée, séjour, cuisine, chambre, salle de bains, bureau, wc, buanderie

1er étage

Hall d'entrée

 superficie : 5.73 m²

Longueur : 2.89 m

Largeur : 1.98 m

Porte	Hauteur sous-plafond	2.45 m
Battante	Éclairage	Points lumineux au plafond
En bois	Chauffage	Radiateur(s) avec calorimètre
Anti-effraction	Parlophone	Oui
Sol		
Vinyle		

1er étage

Séjour

 superficie : 23.05 m²

Longueur : 4.98 m

Largeur : 4.79 m

Fenêtre	Châssis PVC double vitrage oscillo-battants	Chauffage	Radiateur(s) avec calorimètre
Sol	Vinyle	Prise(s) électrique(s)	3
Hauteur sous-plafond	2.45 m	Prise télédistribution	Oui
Éclairage	Points lumineux au plafond	Prise téléphone	Oui

1er étage

Cuisine

 superficie : 8.17 m²

Longueur : 3.77 m

Largeur : 2.21 m

Hauteur sous-plafond 2.45 m**Prise(s) électrique(s)** 4**Évier**

Simple

Avec égouttoir

Plaque de cuisson Gaz**Hotte**

Hotte murale

Évacuation à recyclage

Frigo Encastré**Four**

À air pulsé

De la marque Samsung

FenêtreChâssis PVC double vitrage
oscillo-battants**Sol**

Vinyle

Éclairage

Points lumineux au plafond

Chauffage

Radiateur(s) avec calorimètre

1er étage

Chambre

 superficie : 11.79 m²

Longueur : 4.49 m

Largeur : 2.69 m

FenêtreChâssis PVC double vitrage
oscillo-battants**Sol**

Vinyle

Hauteur sous-plafond

2.45 m

Éclairage

Points lumineux au plafond

Chauffage

Radiateur(s) avec calorimètre

Prise(s) électrique(s)

1

1er étage

Salle de bains

 superficie : 2.30 m²

Longueur : 1.81 m

Largeur : 1.27 m

Hauteur sous-plafond 2.45 m
Prise(s) électrique(s) 1
Baignoire Standard
Lavabo Simple

Fenêtre
Éclairage
Chauffage
Sol

Châssis PVC double vitrage
oscillo-battants
Spots encastrés
Radiateur(s) avec calorimètre
Vinyle

1er étage

Bureau

 superficie : 5.65 m²

Longueur : 2.83 m

Largeur : 1.99 m

FenêtreChâssis PVC double vitrage
oscillo-battants**Sol**

Vinyle

Hauteur sous-plafond

2.45 m

Éclairage

Points lumineux au plafond

Chauffage

Radiateur(s) avec calorimètre

Prise(s) électrique(s)

1

1er étage

Wc

 superficie : 0.92 m²

Longueur : 1.26 m

Largeur : 0.73 m

WC

Classique

Sol

Vinyle

Hauteur sous-plafond

2.45 m

Éclairage

Points lumineux au plafond

1er étage

Buanderie

 superficie : 2.81 m²

Longueur : 2.20 m

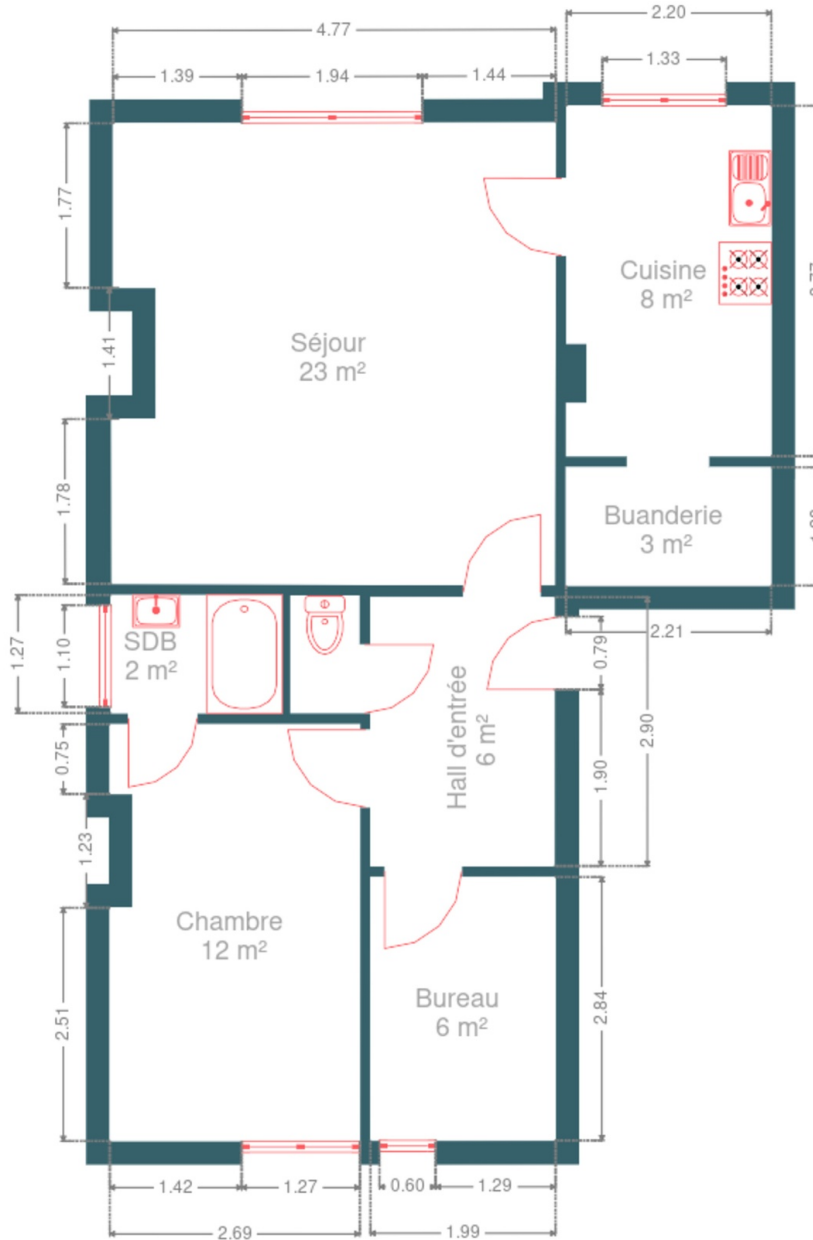
Largeur : 1.27 m

Sol	Vinyle	Prise(s) électrique(s)	1
Hauteur sous-plafond	2.45 m	Arrivée d'eau	Oui
Éclairage	Points lumineux mural		

RÉCAPITULATIF DES MÉTRÉS

1er étage	Longueur	Largeur	Superficie
Hall d'entrée	2.89 m	1.98 m	5.73 m ²
Séjour	4.98 m	4.79 m	23.05 m ²
Cuisine	3.77 m	2.21 m	8.17 m ²
Chambre	4.49 m	2.69 m	11.79 m ²
Salle de bains	1.81 m	1.27 m	2.30 m ²
Bureau	2.83 m	1.99 m	5.65 m ²
Wc	1.26 m	0.73 m	0.92 m ²
Buanderie	2.20 m	1.27 m	2.81 m ²
Total			60.42 m²

Plan - 1er étage



Technique

Matériaux façade Brique
Etat Bon

Châssis
Double vitrage
Matière pvc
Couleur blanc

Chauffe-eau
Nombre de litres 65
Marque atlantic

Parlophone Oui

Chauffage
Type collectif
Radiateur(s) avec calorimètre

Ascenseur Oui



Description détaillée de l'environnement

MOBILITÉ

Arrêt de bus	150
Accès ferroviaire	4800
Accès autoroutier	2800
CHERATTE Stationnement (pas d'embarquement)	2941 m

ÉCOLES

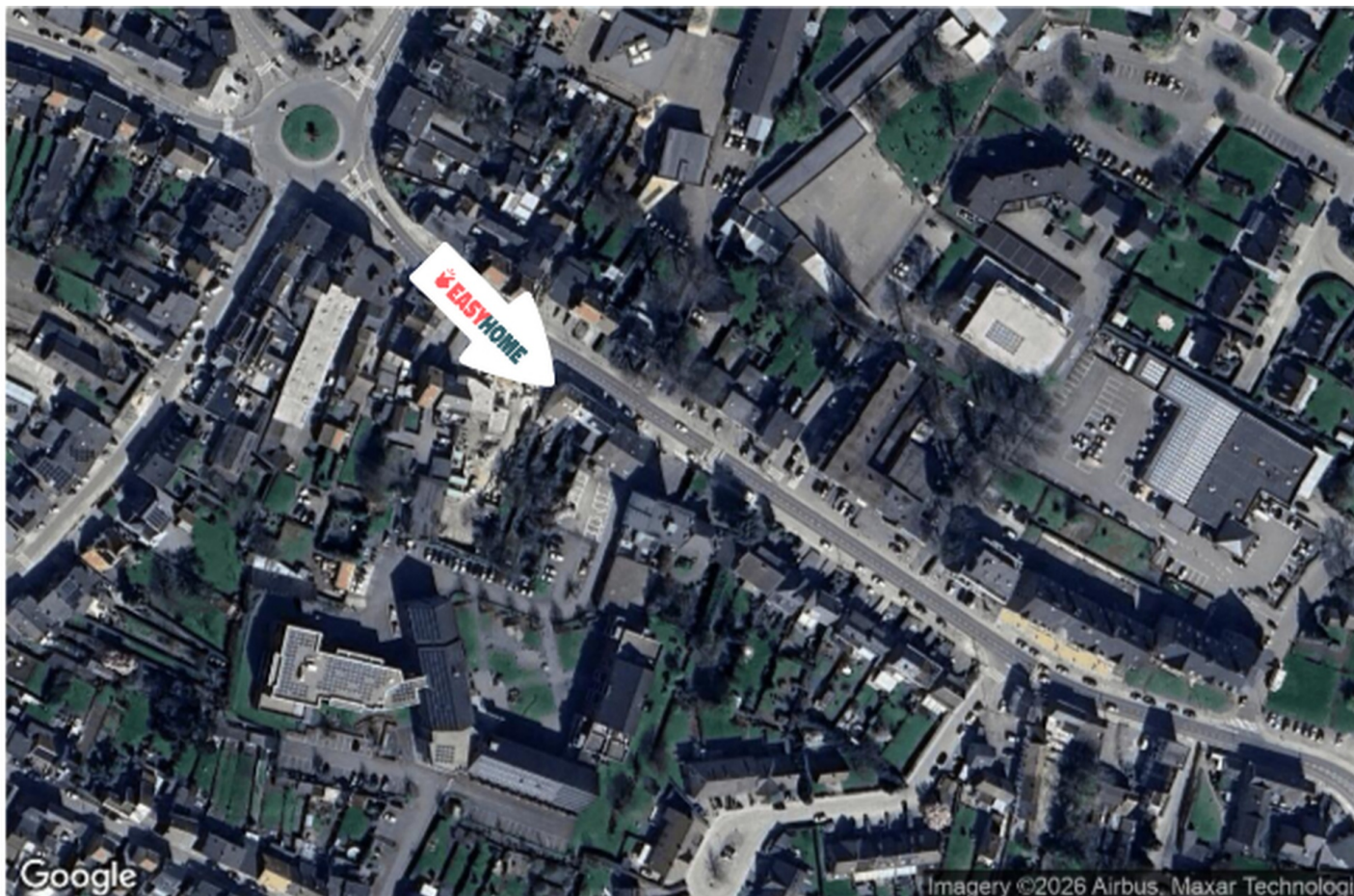
Ecole fondamentale communale José Bodson	59 m
Ecole Saint-André	110 m
Ecole Communale Haccourt, Ecole mat. J.Rombauts	363 m



POINTS D'INTÉRÊTS

Plombier	641 m
DM Synergie - Chauffage et sanitaire	
Articles pour la maison	889 m
Atelier Spelte Yves - Spécialiste du volet	
Restaurant	1964 m
Le Rendez-Vous de Léa	
Concessionnaire	1998 m
Škoda Groupe Autosphere Hauts-Sarts	
Hébergement	2085 m
Hotel Comte de Mercy	
Magasin de livre	2279 m
DreamLand Herstal	
Santé	2296 m
Residence du Sartage	
Réparation de voiture	2338 m
Auto5 Herstal	

Plan situation



- 🏠 EasyHome
- 📍 Borchamps 24, 6900 Marche-en-Famenne
- ✉ info@easyhome-immo.be
- ☎ +32 84 77 00 43
- 🌐 <https://www.easyhome-immo.be/>
- 📄 N° IPI : 509.677

- 👤 Andrew WOJCIKOWSKI
- ✉ andrew@easyhome-immo.be
- ☎ +32 471 73 78 55
- Andrew
WOJCIKOWSKI