



239 000 €

# Réf. StrépyScoumanne80  
Rue Scoumanne 80 - 7110 Strépy-bracquegnies



103 m<sup>2</sup>



3



1

**CASULA SPRL**

+32 84 77 00 43 - mail : [info@easyhome-immo.be](mailto:info@easyhome-immo.be)  
Borchamps 24 --- 6900 Marche-en-Famenne  
TVA : BE 0669 936 537 - IPI 509.677



## Description globale du bien

Etat général	Bon
Surface habitable	103 m <sup>2</sup>
Nombre de façades	2
Nombre d'étages	2
Nombre de pièces	11
Nombre de chambre(s)	3
Nombre de salle de bains	1
Type de propriété	Maison
Garage	1 place(s)
Environnement	Zone d'habitation



## Descriptif extérieur

Jardin (terrain arrière)	
Aménagé pelouse	
Fermé clôtures	
Orientation nord-est	
Déclivité plat	
Terrasse (terrain arrière)	57 m <sup>2</sup>
Sol béton	
Orientation nord-est	

## Aménagement intérieur

Rez-de-chaussée	46 m <sup>2</sup>
Hall d'entrée, garage, cave, wc	
1er étage	47 m <sup>2</sup>
Séjour, cuisine, escalier 1, escalier 2	
2ème étage	46 m <sup>2</sup>
Chambre 1, chambre 2, chambre 3, salle de bains, escalier 2	
3ème étage	18 m <sup>2</sup>
Grenier	

Rez-de-chaussée

Hall d'entrée

 superficie : 8.85 m<sup>2</sup>

Longueur : 5.49 m

Largeur : 1.77 m

<b>Sol</b>	Carrelage	<b>Prise(s) électrique(s)</b>	1
<b>Hauteur sous-plafond</b>	2.5 m		
<b>Éclairage</b>	Points lumineux au plafond		
<b>Escalier</b>			
Matériaux carrelages			
Droit			

Rez-de-chaussée

Garage

 superficie : 16.22 m<sup>2</sup>

Longueur : 5.19 m

Largeur : 3.27 m

Nombre de voitures	1	Arrivée d'eau	Oui
Sol	Béton	Prise(s) électrique(s)	3
Hauteur sous-plafond	2.55 m	Prise téléphone	1
Éclairage	Points lumineux au plafond		

Rez-de-chaussée

Cave

 superficie : 20.14 m<sup>2</sup>

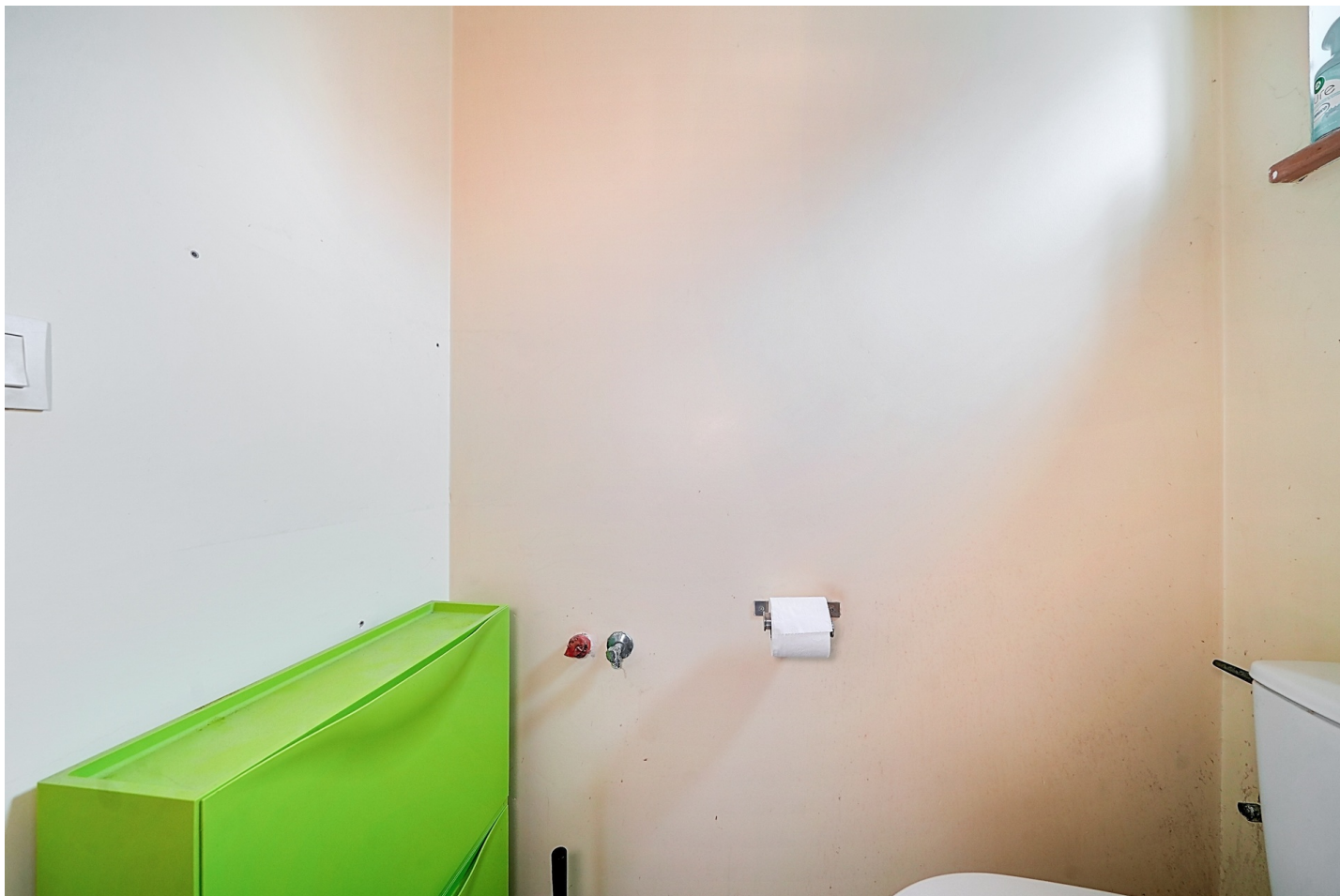
Longueur : 5.16 m

Largeur : 3.90 m

Sol	Carrelage
Hauteur sous-plafond	2.55 m
Éclairage	Points lumineux au plafond
Prise(s) électrique(s)	3

Rez-de-chaussée

Wc

 superficie : 1.11 m<sup>2</sup>

Longueur : 1.45 m

Largeur : 0.77 m

**WC**

Classique

**Sol**

Carrelage

**Éclairage**

Points lumineux au plafond

1er étage

Séjour

 superficie : 24.29 m<sup>2</sup>

Longueur : 5.17 m

Largeur : 5.14 m

**Fenêtre**Châssis PVC double vitrage  
oscillo-battants**Sol**

Carrelage

**Hauteur sous-plafond**

2.5 m

**Éclairage**

Points lumineux au plafond

**Chauffage**

Radiateur(s)

**Escalier**

Matériaux carrelages

Droit

## 1er étage

## Cuisine

 superficie : 19.66 m<sup>2</sup>

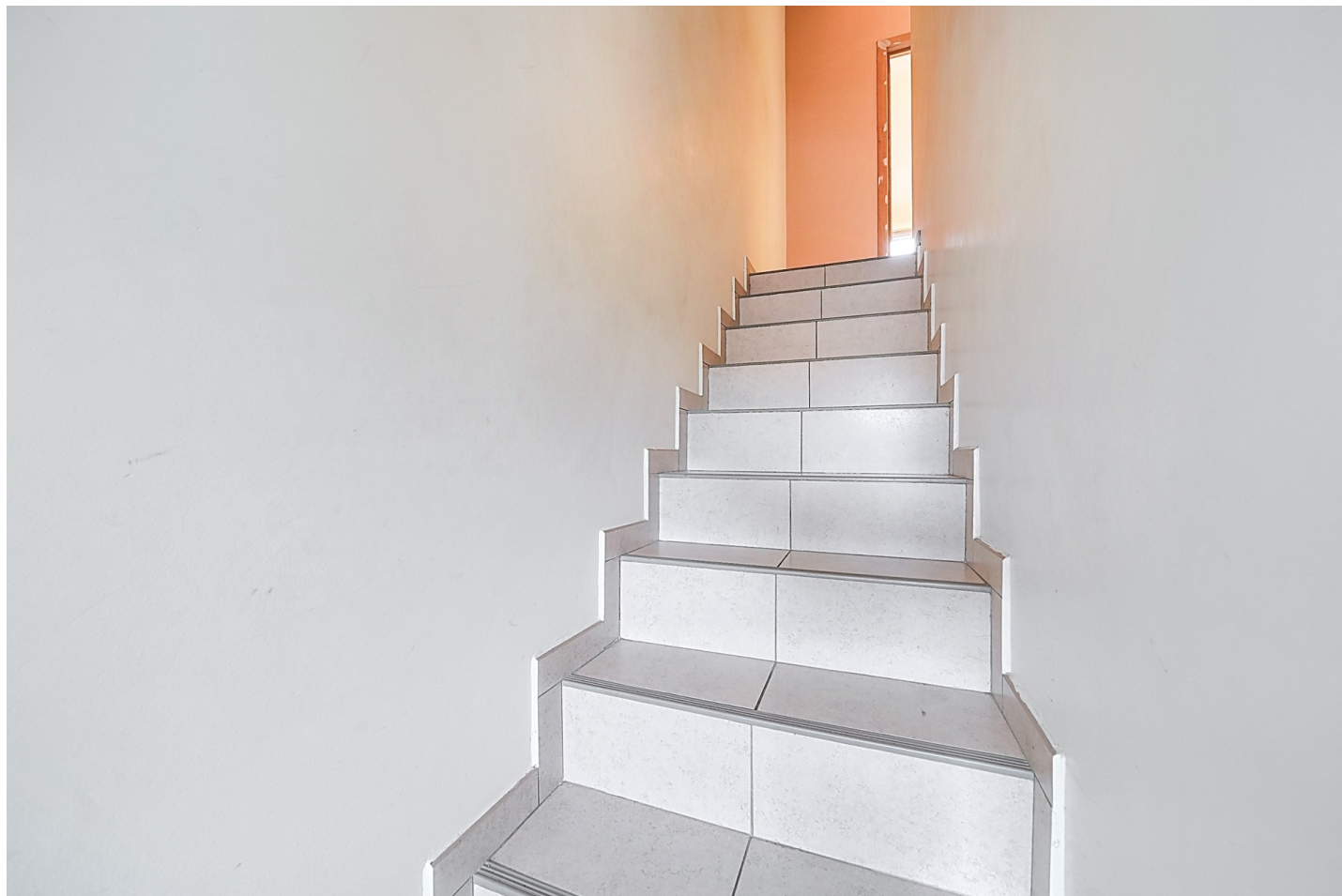
Longueur : 5.14 m

Largeur : 4.04 m

<b>Hauteur sous-plafond</b>	3.15 m	<b>Frigo</b>	Type externe
<b>Prise(s) électrique(s)</b>	5	<b>Lave-vaisselle</b>	Type classique
<b>Équipée</b>	Oui	<b>Four</b>	Type multifonction
<b>Accès</b>	Terrasse	<b>Fenêtre</b>	Châssis PVC double vitrage type oscillo-battants
<b>Plaque de cuisson</b>	Type vitrocéramique Tactile	<b>Sol</b>	Carrelage
<b>Hotte</b>		<b>Éclairage</b>	Points lumineux au plafond
Type hotte murale		<b>Placard</b>	Portes battantes
Évacuation à recyclage			

1er étage

Escalier 1

 superficie : 1.57 m<sup>2</sup>

Longueur : 1.62 m

Largeur : 0.97 m

**Escalier**Matériaux carrelages  
Droit avec palier**Éclairage**

Sol

Spots encastrés

Carrelage

1er étage

Escalier 2

 superficie : 1.51 m<sup>2</sup>

Longueur : 1.56 m

Largeur : 0.96 m

**Éclairage**

Spots encastrés

**Sol**

Carrelage

**Escalier**

Matériaux carrelages

Droit avec palier

2ème étage

Chambre 1

 superficie : 15.95 m<sup>2</sup>

Longueur : 3.10 m

Largeur : 5.15 m

<b>Fenêtre</b>	Châssis bois double vitrage fenêtre de toit	<b>Éclairage</b>	Points lumineux au plafond
<b>Sol</b>	Parquet	<b>Chauffage</b>	Radiateur(s)
<b>Hauteur sous-plafond</b>	2.4 m	<b>Prise(s) électrique(s)</b>	3
<b>Type de plafond</b>	Plafond mansardé		

2ème étage

Chambre 2

 superficie : 8.20 m<sup>2</sup>

Longueur : 3.99 m

Largeur : 2.06 m

**Fenêtre**Châssis PVC double vitrage  
oscillo-battants**Éclairage**

Points lumineux au plafond

**Hauteur sous-plafond**

3.22 m

**Chauffage**

Radiateur(s)

**Type de plafond**

Plafond mansardé

2ème étage

Chambre 3

 superficie : 8.67 m<sup>2</sup>

Longueur : 2.99 m

Largeur : 2.89 m

**Fenêtre**Châssis PVC double vitrage  
oscillo-battants**Éclairage**

Points lumineux au plafond

**Hauteur sous-plafond**

3.22 m

**Chauffage**

Radiateur(s)

**Type de plafond**

Plafond mansardé

2ème étage

Salle de bains

 superficie : 6.77 m<sup>2</sup>

Longueur : 3.24 m

Largeur : 2.09 m

<b>Hauteur sous-plafond</b>	2.45 m	<b>Lavabo</b>	Simple
<b>Prise(s) électrique(s)</b>	1	<b>Éclairage</b>	Points lumineux au plafond
<b>Douche dans le bain</b>	Oui	<b>Chauffage</b>	Radiateur(s)
<b>Baignoire</b>	Standard	<b>Sol</b>	Carrelage
<b>WC</b>	Classique	<b>Mobiliers</b>	Oui

2ème étage

Escalier 2

 superficie : 6.62 m<sup>2</sup>

Longueur : 3.18 m

Largeur : 2.97 m

**Escalier**Matériaux carrelages  
Droit avec palier**Éclairage**

Sol

Spots encastrés

Carrelage

3ème étage

Grenier

 superficie : 18.40 m<sup>2</sup>

Longueur : 5.18 m

Largeur : 3.55 m

**Type de grenier**

Seulement rangement

**Type de plafond**

Plafond mansardé

**Sol**

Bois

**Éclairage**

Points lumineux au plafond

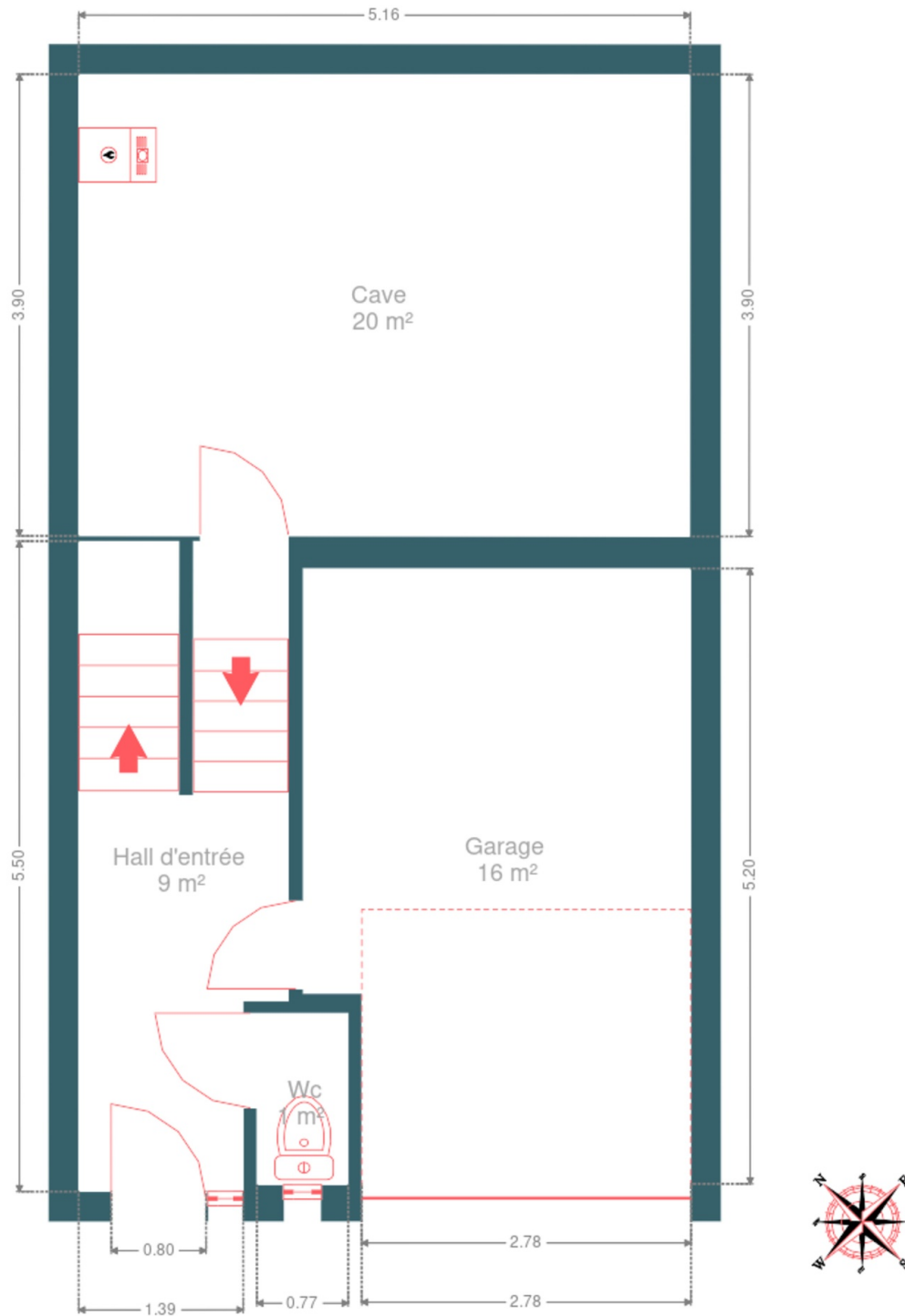
**Hauteur sous-plafond**

2.35 m

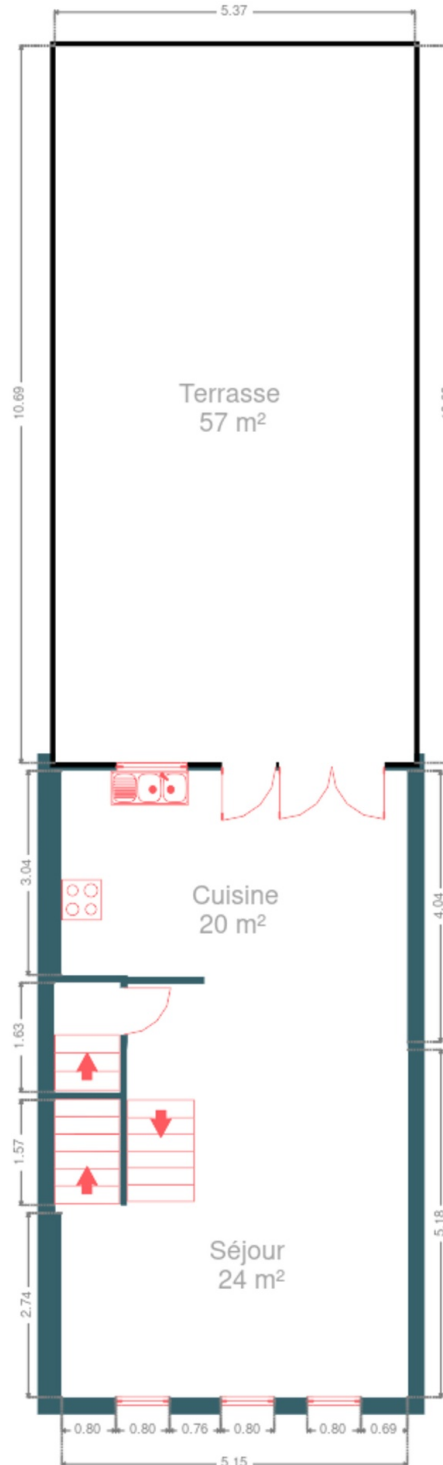
## RÉCAPITULATIF DES MÉTRÉS

Rez-de-chaussée	Longueur	Largeur	Superficie
Hall d'entrée	5.49 m	1.77 m	8.85 m <sup>2</sup>
Garage	5.19 m	3.27 m	16.22 m <sup>2</sup>
Cave	5.16 m	3.90 m	20.14 m <sup>2</sup>
Wc	1.45 m	0.77 m	1.11 m <sup>2</sup>
1er étage	Longueur	Largeur	Superficie
Séjour	5.17 m	5.14 m	24.29 m <sup>2</sup>
Cuisine	5.14 m	4.04 m	19.66 m <sup>2</sup>
Escalier 1	1.62 m	0.97 m	1.57 m <sup>2</sup>
Escalier 2	1.56 m	0.96 m	1.51 m <sup>2</sup>
2ème étage	Longueur	Largeur	Superficie
Chambre 1	3.10 m	5.15 m	15.95 m <sup>2</sup>
Chambre 2	3.99 m	2.06 m	8.20 m <sup>2</sup>
Chambre 3	2.99 m	2.89 m	8.67 m <sup>2</sup>
Salle de bains	3.24 m	2.09 m	6.77 m <sup>2</sup>
Escalier 2	3.18 m	2.97 m	6.62 m <sup>2</sup>
3ème étage	Longueur	Largeur	Superficie
Grenier	5.18 m	3.55 m	18.40 m <sup>2</sup>
<b>Total</b>			<b>157.96 m<sup>2</sup></b>

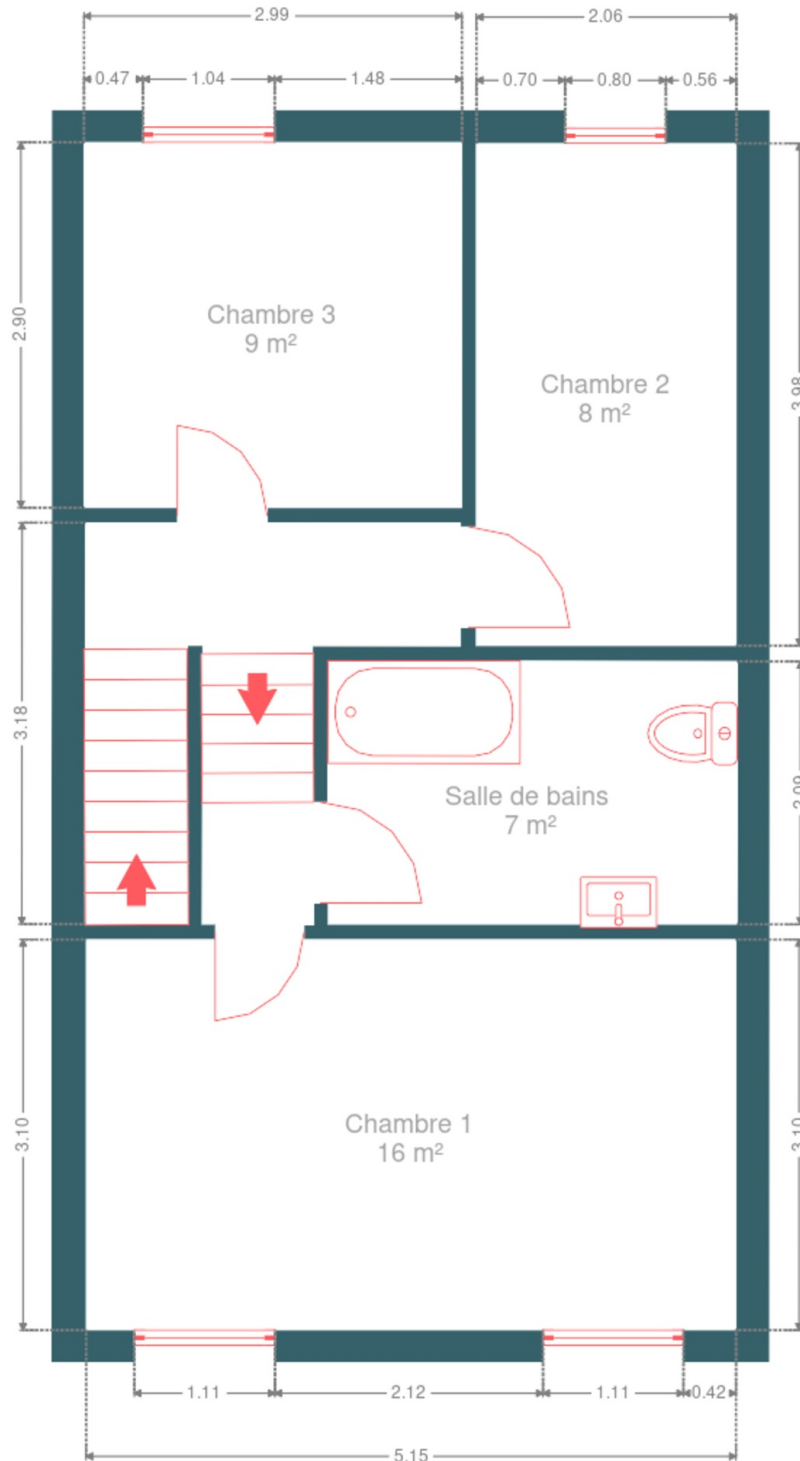
Plan - Rez-de-chaussée



Plan - 1er étage

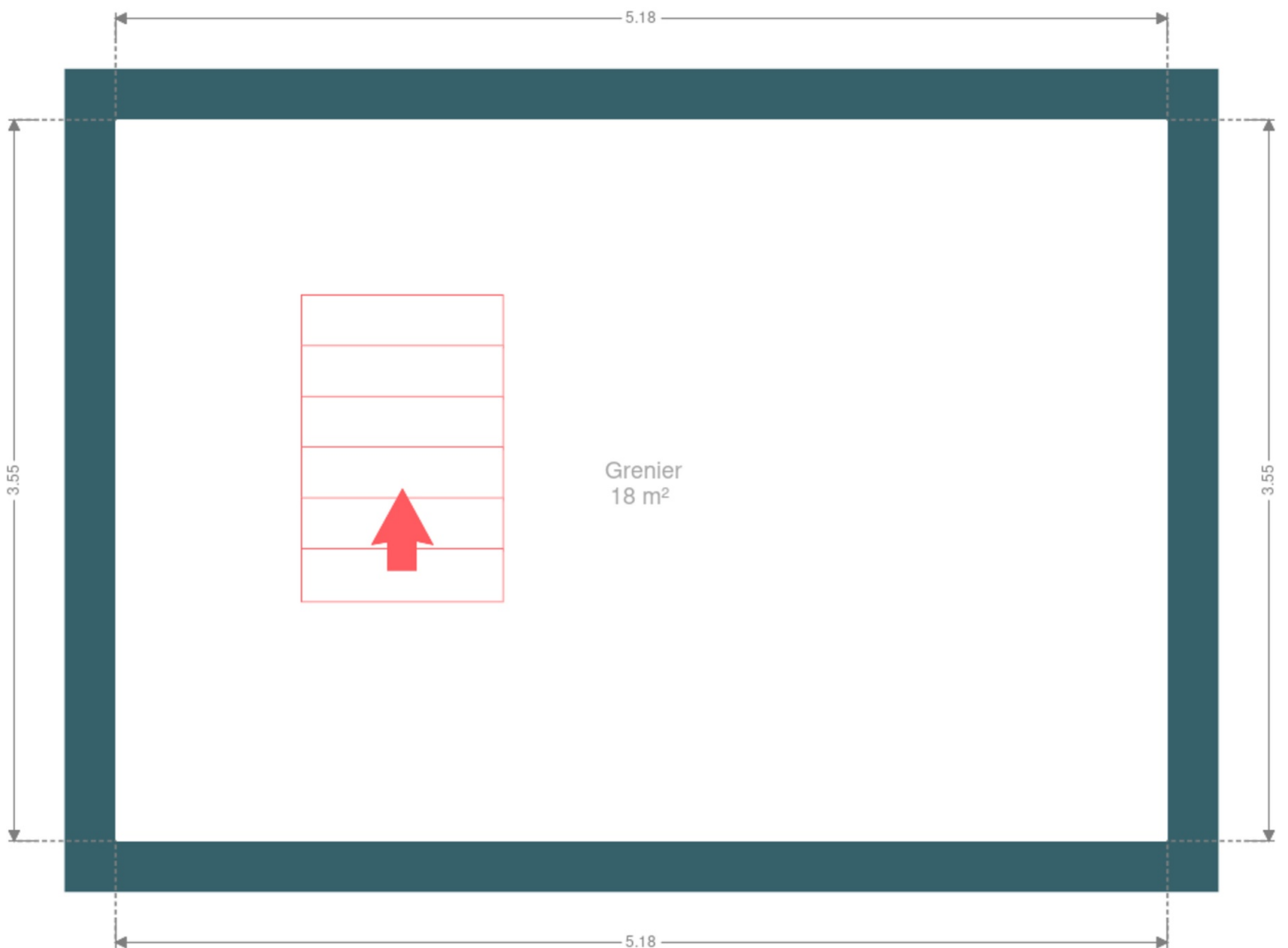


Plan - 2ème étage



Plan - 3ème étage

---



## Extérieur

---



## Extérieur

---



## Extérieur

---



## Technique

### Zingueries

Matériaux zinc

### État

Bon

### Couverture

Tuiles

### Matériaux façade

Brique

Crépis

### Châssis

Matière pvc

Double vitrage

### Compteur électrique

Bi-horaire

### Chauffage

Nature gaz

Mode radiateur(s)

Marque bulex



## Description détaillée de l'environnement

### MOBILITÉ

Arrêt de bus	600
Accès ferroviaire	1100
Accès autoroutier	3900
Thieu	1026 m
THIEU Val St-Pierre	1576 m
Bracquegnies	1730 m

### ÉCOLES

Ecole Fondamentale Communale de Maurage	840 m
École fondamentale communale	1287 m
Ecole Fondamentale Communale de Strépy-Boussoit	1545 m



### POINTS D'INTÉRÊTS

Point d'intérêt	614 m
Ékla   Art pour tous	
Police	696 m
Poste de Police de Bracquegnies	
Pharmacie	705 m
Pharmacie de L'Étincelle	
Magasin	712 m
Falzone / Giacomo	
Nourriture	777 m
Porchetta di Pino	
Entrepreneur général	832 m
Les Techniques du Chauffage	
Dentiste	859 m
Dubois / J.	
Pharmacie	865 m
Multipharma	

## Plan situation



- 🏠 EasyHome
- 📍 Borchamps 24, 6900  
Marche-en-Famenne
- ✉ info@easyhome-immo.be
- ☎ +32 84 77 00 43
- 🌐 <https://www.easyhome-immo.be/>
- 📄 N° IPI : 509.677

- 👤 Jolan TIRIFAHY
- ✉ jolan@easyhome-immo.be
- ☎ +32 497 25 87 33
- Jolan  
TIRIFAHY