

Offre à pd 210.000 €

Réf. 7306549

Rue Odon 24 - 1070 Anderlecht



90 m²



3



1

Vendez Mon Bien - Immobilier

Boulevard du Souverain 24 1170 Watermael-Boitsfort
partenaires@vendezmonbien.be - www.vendezmonbien.be
BE 0839 362 180

Chouette appartement au sein d'une petite copropriété



DESCRIPTION

Situé au 2^e étage d'une petite copropriété à taille humaine, cet appartement offre une belle opportunité pour un premier achat.

Dès l'entrée, un hall accueillant distribue harmonieusement les différents espaces de vie. Le séjour, lumineux et agréable, constitue un cadre convivial pour le quotidien. La cuisine séparée permet d'envisager un aménagement fonctionnel selon vos envies.

L'appartement comprend 2 chambres confortables, ainsi qu'un bureau pouvant aisément être transformé en 3^e chambre, idéal pour une famille, le télétravail ou une chambre d'appoint. Une salle de bain complète l'ensemble.

Avec quelques rafraîchissements, ce bien représente une toile blanche parfaite pour créer un intérieur à votre image, tout en valorisant son potentiel.

Sa situation à Anderlecht, dans un quartier bien desservi et proche des commodités, renforce encore son attractivité.

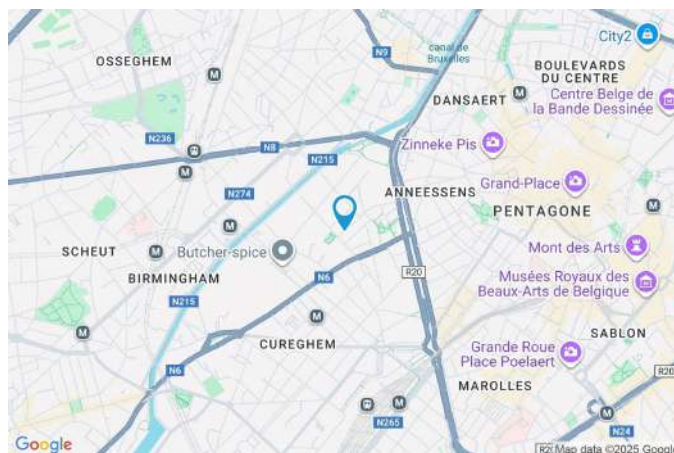
Offre à pd 210.000€. Honoraires d'agence à charge de l'acheteur. Détail de nos honoraires consultable sur notre site internet.

PEB F - N°202002100000564585017 - 335 KWH/AN - 32475 KWh/m².an.

Publicité à caractère non contractuel et ne constituant pas une offre. Le pouvoir décisionnel appartient au vendeur.

Coordonnées du bien

Rue	Rue Odon
N°	24
CP	1070
Ville	Anderlecht
Pays	Belgique
Latitude	50.844891
Longitude	4.333647



PEB

PEB No. : 202002100000564585017
E totale : 335 KWH/AN
Espec : 32475 KWh/m².an



PARCELLE - DIMENSIONS ET AMÉNAGEMENTS

➤ Orientation façade avant Nord-est
⚡ Déclivité Plat

Informations provenant du site du cadastre



Description globale du bien

Etat général	À rafraîchir
Surface totale	90 m ²
Nombre de façades	2
Etage	2
Nombre de pièces	8
Nombre de chambre(s)	3
Nombre de salle de bains	1

Aménagement intérieur

2ème étage	90 m ²
Séjour, cuisine, chambre 1, chambre 2, salle de bains, bureau/chambre 3, hall	

2ème étage

Hall



 superficie : 13.24 m²

Longueur : 5.94 m

Largeur : 3.74 m

Hauteur sous-plafond 2.6 m
Prise(s) électrique(s) 2
Éclairage Au plafond
Chauffage Radiateur(s)
Porte
Battante
En bois

Fenêtre Châssis PVC double vitrage
oscillo-battants
Sol Flottant

2ème étage

Séjour



 superficie : 23.00 m²

Longueur : 4.98 m

Largeur : 4.68 m

Fenêtre

Châssis PVC double vitrage
oscillo-battants

Éclairage

Au plafond

Sol

Flottant

Chauffage

Radiateur(s)

Hauteur sous-plafond

2.6 m

Prise(s) électrique(s)

5

2ème étage

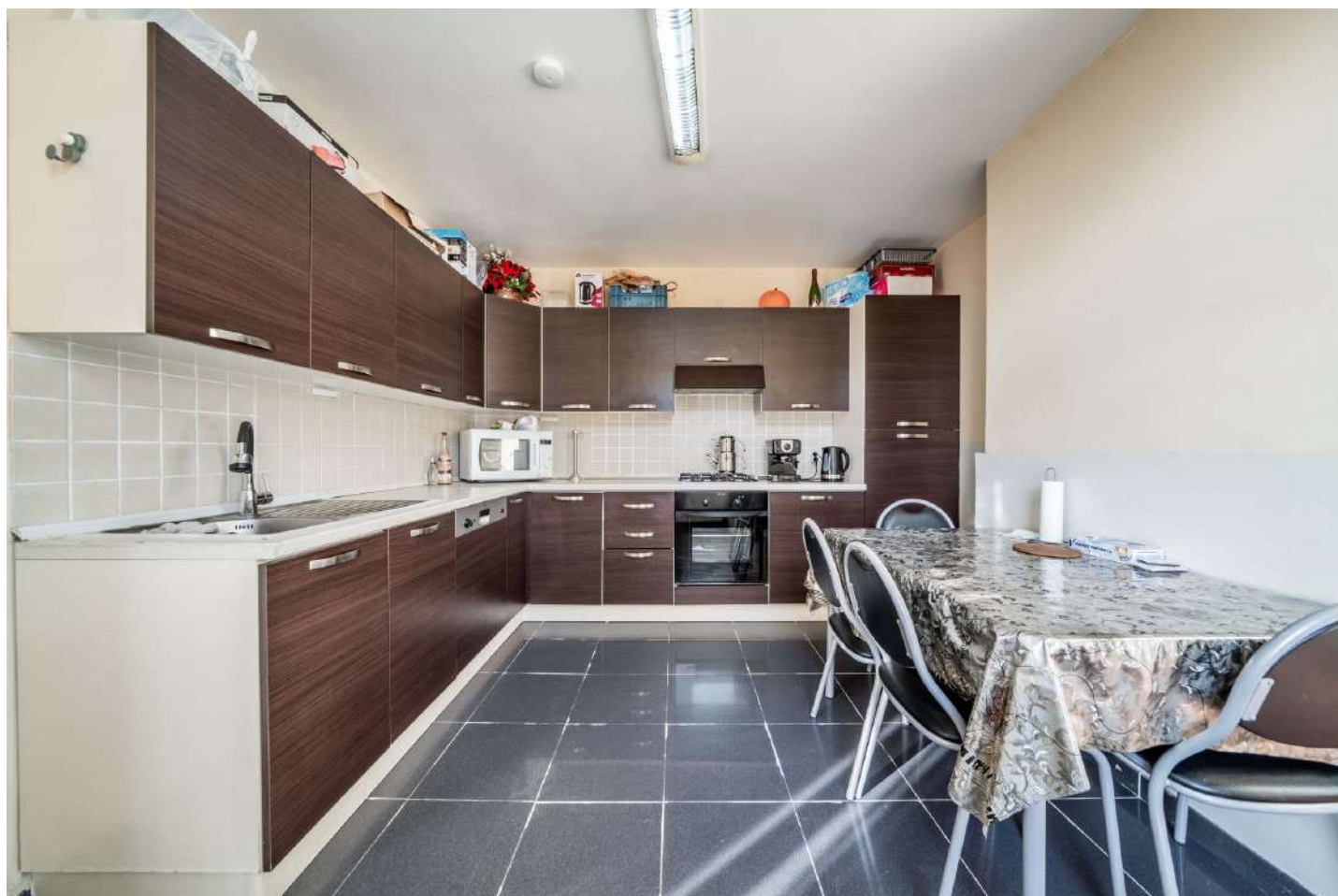
Séjour



Proposition d'aménagement non-contractuelle

2ème étage

Cuisine



 superficie : 13.43 m²

Longueur : 4.04 m

Largeur : 3.31 m

Hauteur sous-plafond 2.48 m

Prise(s) électrique(s) 4

Évier

Simple

Avec égouttoir

Inox

Plaque de cuisson

Gaz

Plaque de cuisson

Beko

Hotte

Hotte intégrée

À recyclage

Frigo

Encastré

Lave-vaisselle

Intégré

Four

Multifonction

2ème étage

Cuisine



Proposition d'aménagement non-contractuelle

2ème étage

Salle de bains



 superficie : 4.80 m²

Longueur : 2.86 m

Largeur : 1.67 m

Hauteur sous-plafond 2.32 m

Prise(s) électrique(s) 2

Extracteur d'air Oui

WC Classique

Lavabo Simple

Murs

Éclairage

Chauffage

Sol

Mobiliers

Totalement carrelés

Au plafond

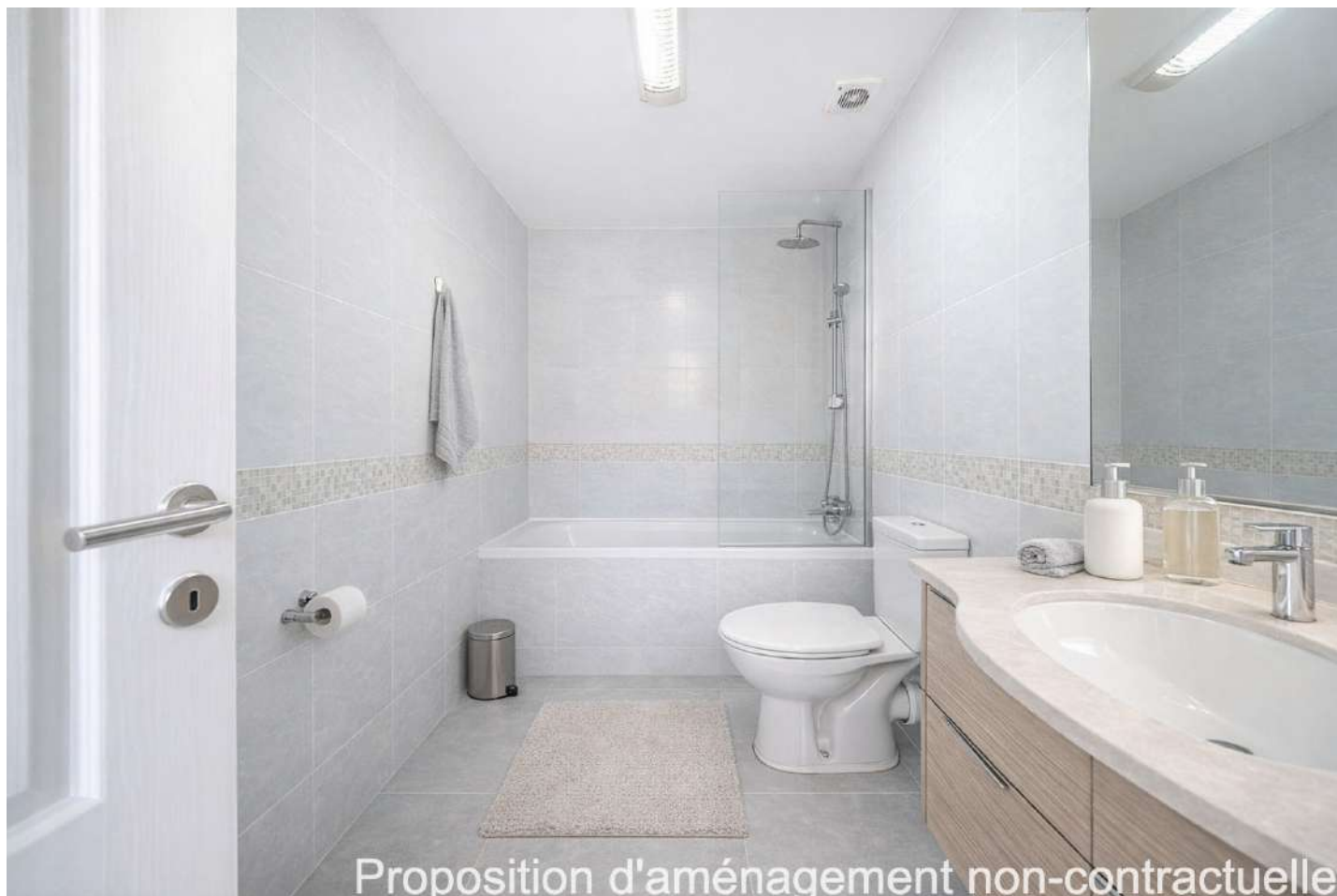
Radiateur(s)

Carrelage

Oui

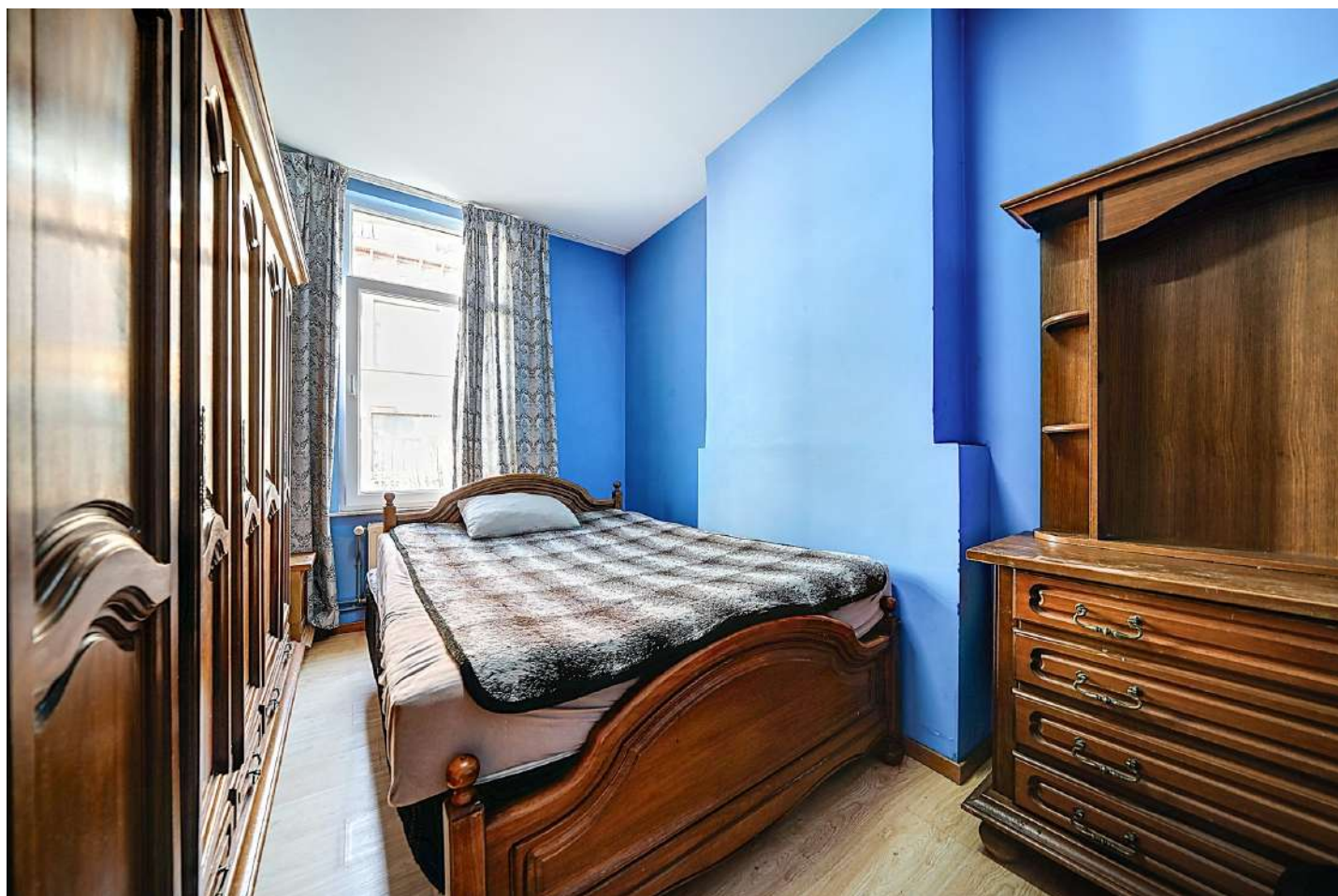
2ème étage

Salle de bains



2ème étage

Chambre 1



 superficie : 11.18 m²

Longueur : 4.01 m

Largeur : 2.78 m

Fenêtre

Châssis PVC double vitrage
oscillo-battants

Éclairage

Au plafond

Sol

Flottant

Chauffage

Radiateur(s)

Hauteur sous-plafond

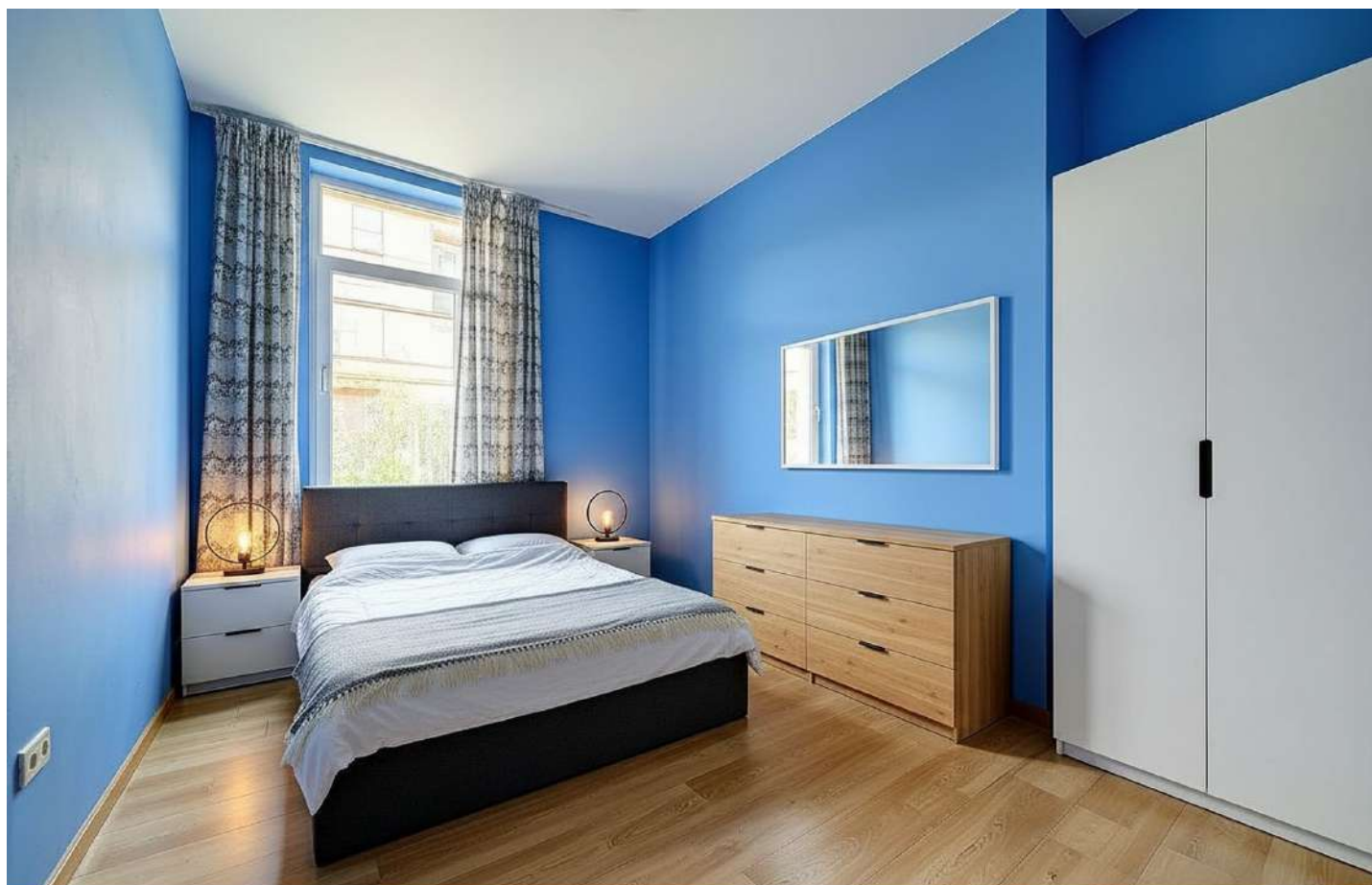
2.87 m

Prise(s) électrique(s)

2

2ème étage

Chambre 1



Proposition d'aménagement non-contractuelle

2ème étage

Chambre 2



 superficie : 15.07 m²

Longueur : 4.99 m

Largeur : 3.01 m

Fenêtre

Châssis PVC double vitrage
oscillo-battants

Éclairage

Au plafond

Sol

Flottant

Chauffage

Radiateur(s)

Hauteur sous-plafond

2.75 m

Prise(s) électrique(s)

2

2ème étage

Bureau/chambre 3



 superficie : 8.78 m²

Longueur : 4.02 m

Largeur : 2.19 m

Fenêtre

Châssis PVC double vitrage
oscillo-battants

Éclairage

Au plafond

Sol

Flottant

Chauffage

Radiateur(s)

Hauteur sous-plafond

2.87 m

Prise(s) électrique(s)

2

2ème étage

Bureau/chambre 3

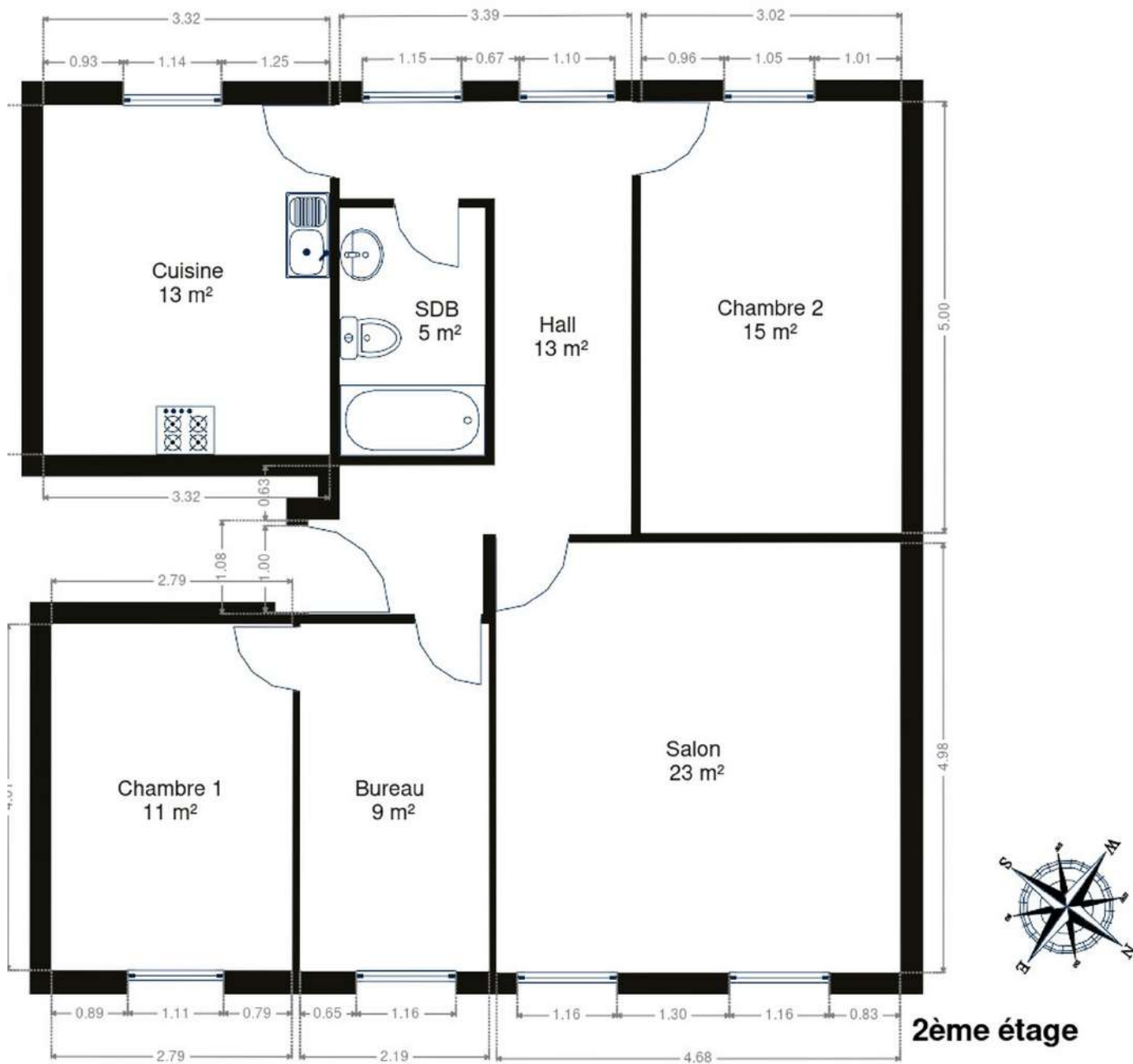


Proposition d'aménagement non-contractuelle

RÉCAPITULATIF DES MÉTRÉS

2ème étage	Longueur	Largeur	Superficie
Hall	5.94 m	3.74 m	13.24 m ²
Séjour	4.98 m	4.68 m	23.00 m ²
Cuisine	4.04 m	3.31 m	13.43 m ²
Salle de bains	2.86 m	1.67 m	4.80 m ²
Chambre 1	4.01 m	2.78 m	11.18 m ²
Chambre 2	4.99 m	3.01 m	15.07 m ²
Bureau/chambre 3	4.02 m	2.19 m	8.78 m ²
Total			89.5 m²

Plan - 2ème étage



Technique

Matériaux façade	Crépis
Etat	Bon
Châssis	
Pvc	
Double vitrage	
Compteur gaz	Individuel
Parlophone	Oui
Compteur électrique	Individuel
Chauffage	
Central	
Gaz de ville	
À ventouse	
Vaillant	
Oui	
TV	Prise tv
Internet	Câble



Description détaillée de l'environnement

MOBILITÉ

Arrêt de bus	140 m
Accès ferroviaire	1000 m
Accès autoroutier	5400 m

Plan situation

