


<b>PLAN INDICATIF DES FINITIONS</b>			<b>M2592</b> "Field View" - Jurbise
<b>PROPRIETAIRE</b>	<b>INVENDU</b>		
<b>APPARTEMENT</b>	<b>A 32</b>	2 CH.	<b>ETAGE +3</b>
<b>PARKING / CAVE</b>	<b>P :</b>	<b>C :</b>	<b>P. EXT :</b>
<b>PLAN N° 1/3</b>	<b>BASE ARCH</b>		<b>06-04-2022</b>
			<small>DL - 19/10/2020 // DL - 05/01/2021 FP - Radiateurs S-S DL - 12/01/2021 Modif PF cuisine DL - 20/04/2021 CUISINE - RADIATEURS DL - 16/06/2021 Portes - Sanitaires DL - 23/06/2021 Finitions PRO // DL - 09/11/2021 PARQUET DL - 23/03/2022 peint. - conf. cuis. - carr. sols/murs - paroi douche - lum - rails rideaux DL - 06/04/2022 modif carrelage sols SDD/WC/Buanderie</small>

**SOLS : SDD/WC/BUANDERIE**  
Carrelages NAVA GRAIN STONE PEARL  
Format 600x600x10  
**ID: 10132 ((20-M34)**  
**600x600 PEARL**  
+ Plinthes 7x60 assorties  
Joints MAPEI ULTRACOLOR 110

**SOL + ENTRE-MEUBLES CUISINE**  
ATELIER REVOIR PARIS  
Format 120x60  
**MARMOSMART**  
**FOSSENA SMART**  
Joints MAPEI 110

**MURS SDD**  
Format 120x60  
POSE horizontale  
\*TOUTE HAUTEUR  
\* 2 PANS DE MURS 90cm+ 171 cm  
**MARMOSMART /**  
**PIETRASANTA SMART**  
Joints BLANCS

**SDD-SDB**  
Radiateur SECHE-SERVETTES  
Marque : Radson  
Modèle : Banga M Blanc  
Réf : BAT3260M  
HT : 180,7 / Largeur : 60

**MEUBLE LAVABO SANIJURA**  
PRIMARO LARGEUR 90 CM

**TUB DE DOUCHE DE BASE**

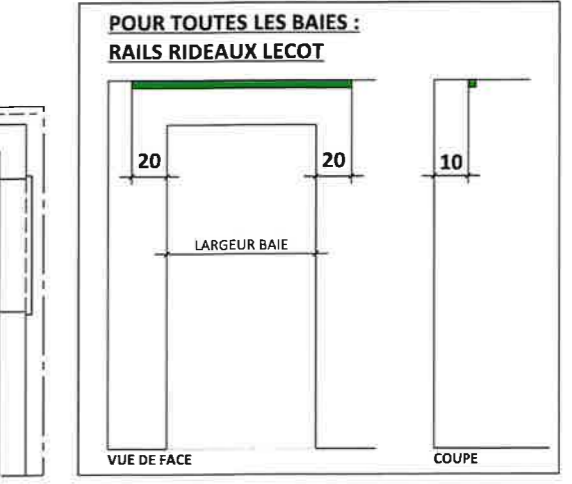
**PORTE D'ENTRÉE DE BASE**  
**PORTES INTÉRIEURES DE BASE**

**FINITIONS PRO**  
**MURS/PLAFONDS/PORTES : OUI**

**SOLS: HALL/SÉJOUR/CHAMBRES 1+2**  
Parquet de base  
**VERNI INVISIBLE**  
+ Plinthes MDF prépeintes en blanc

**PAROI DE DOUCHE FIXE L100/Ht 200**

Références peintures  
**NUANCIER NCS SIGMA**  
**MURS/PLAFONDS/BLOCS PORTES**  
**BLANC**  
**!!!!SAUF**  
**MUR A : S3000-N**  
**MURS B + C : S2002 Y20R**

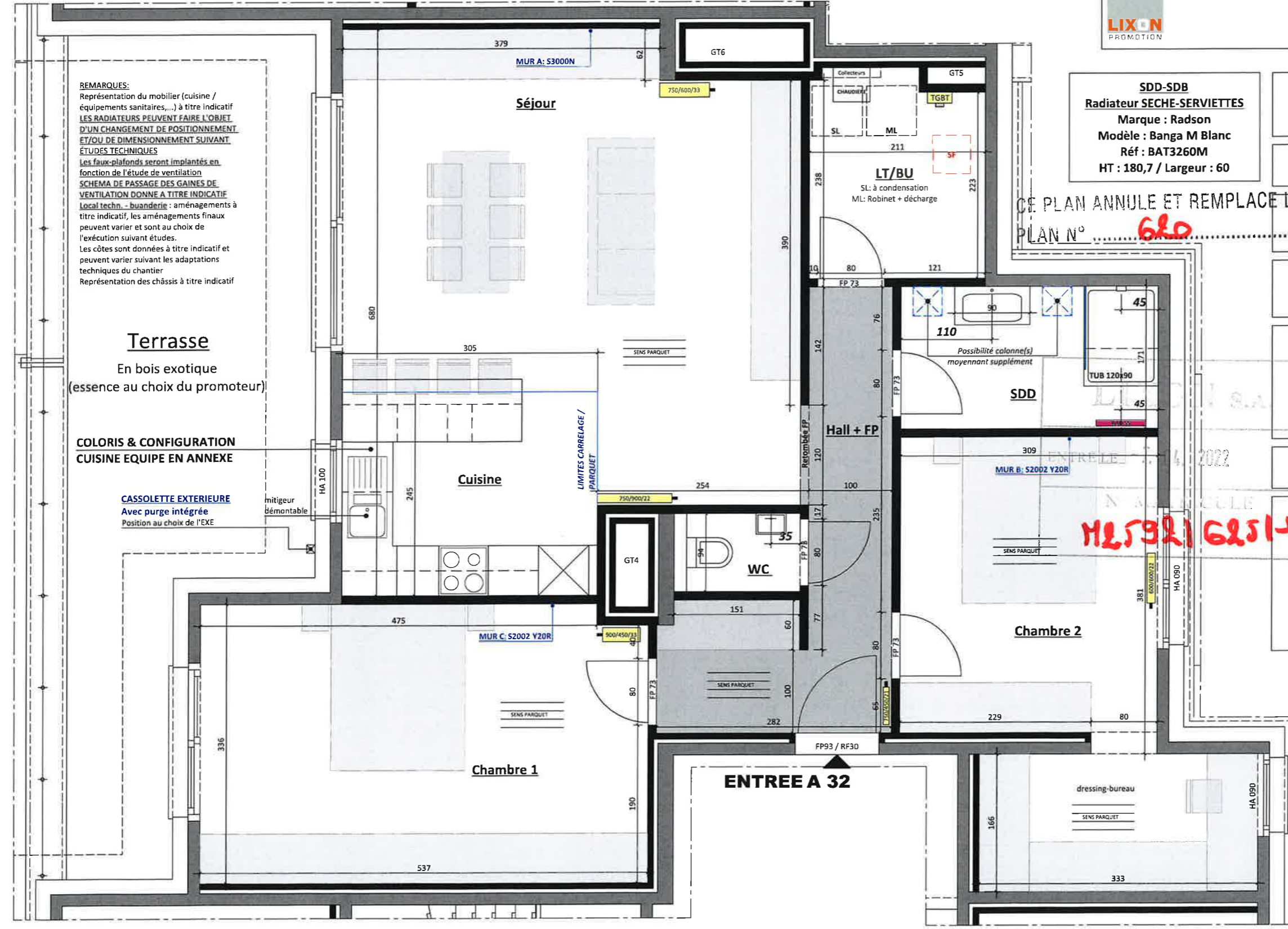


**REMARQUES:**  
Représentation du mobilier (cuisine / équipements sanitaires,...) à titre indicatif  
**LES RADIATEURS PEUVENT FAIRE L'OBJET D'UN CHANGEMENT DE POSITIONNEMENT ET/OU DE DIMENSIONNEMENT SUIVANT ÉTUDES TECHNIQUES**  
Les faux-plafonds seront implantés en fonction de l'étude de ventilation  
**SCHEMA DE PASSAGE DES GAINES DE VENTILATION DONNE A TITRE INDICATIF**  
Local techn. - buanderie : aménagements à titre indicatif, les aménagements finaux peuvent varier et sont au choix de l'exécution suivant études.  
Les côtes sont données à titre indicatif et peuvent varier suivant les adaptations techniques du chantier  
Représentation des châssis à titre indicatif

**Terrasse**  
En bois exotique  
(essence au choix du promoteur)

**COLORIS & CONFIGURATION**  
**CUISINE EQUIPE EN ANNEXE**

**CASSOLETTE EXTERIEURE**  
Avec purge intégrée  
Position au choix de l'EXE



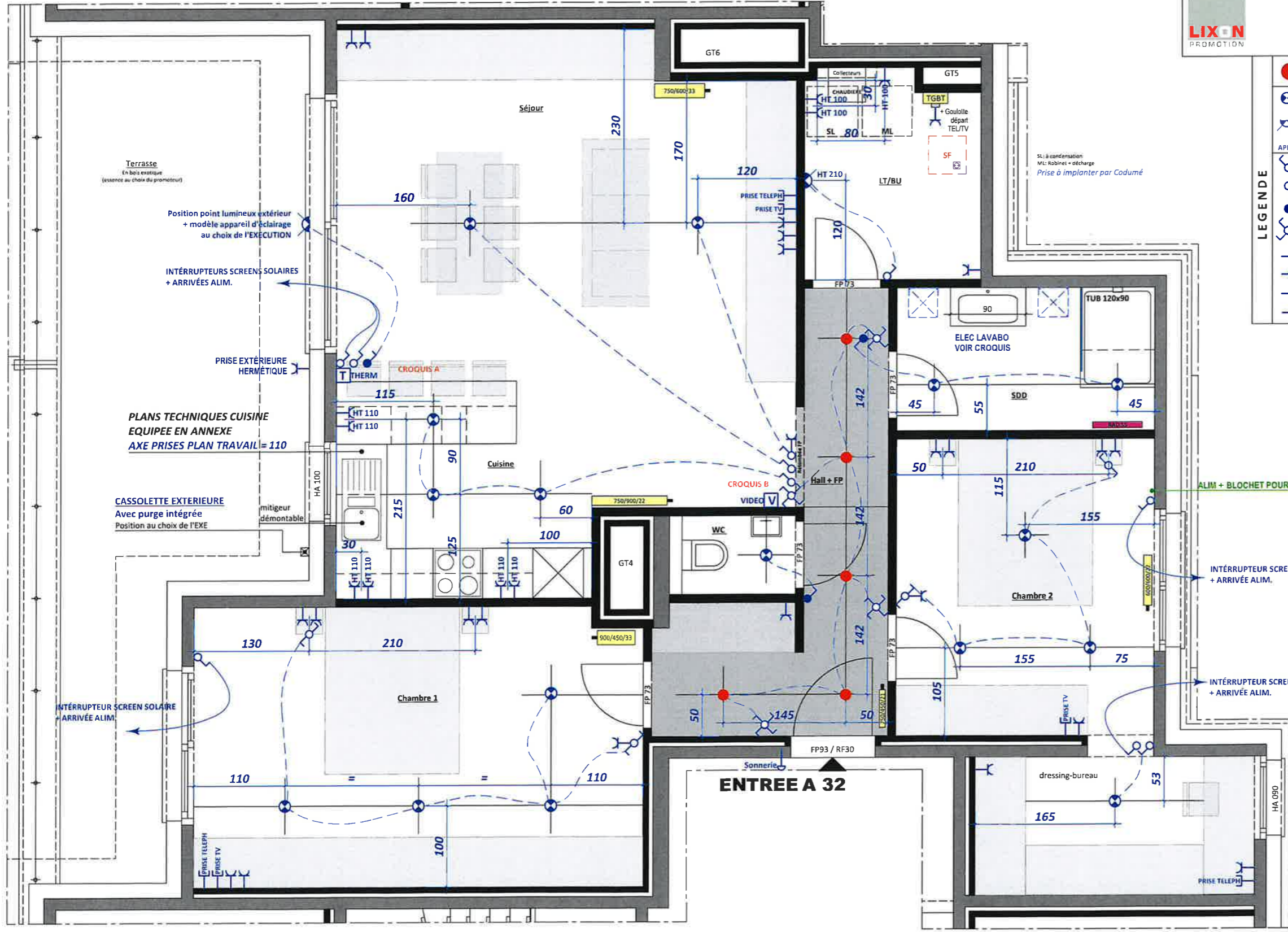
**CE PLAN ANNULE ET REMPLACE LE**  
**PLAN N° 680**

**M2592 6251-116**

**REMARQUES:**  
 Représentation du mobilier (cuisine / équipements sanitaires...) à titre indicatif  
 LES RADIATEURS PEUVENT FAIRE L'OBJET D'UN CHANGEMENT DE POSITIONNEMENT ET/OU DE DIMENSIONNEMENT SUIVANT ETUDES TECHNIQUES  
 Les faux-plafonds seront implantés en fonction de l'étude de ventilation  
 SCHEMA DE PASSAGE DES GAINES DE VENTILATION DONNE A TITRE INDICATIF  
 Local techn. - buanderie : aménagements à titre indicatif, les aménagements finaux peuvent varier et sont au choix de l'exécution suivant études.  
 Les cotes sont données à titre indicatif et peuvent varier suivant les adaptations techniques du chantier  
 Représentation des châssis à titre indicatif

PLAN INDICATIF DES FINITIONS		M2592 "Field View" - Jurbise	
PROPRIETAIRE	INVENDU		
APPARTEMENT	A 32	2 CH.	ETAGE +3
PARKING / CAVE	P :	C :	P. EXT :
PLAN N° 2/3	PLAN ELEC		23-03-2022
DL - 05/01/2021 Points lumineux - Screens Solaires DL - 20/04/2021 Elec DL - 16/06/2021 Sanitaires DL - 23/03/2022 Conf. cuisine			

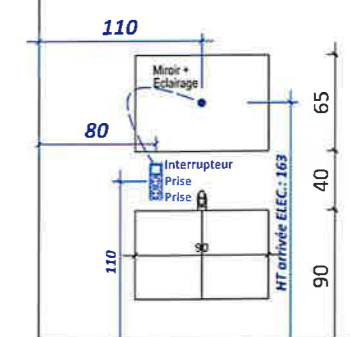
ENTRÉE - 7. 04. 2022  
 M2592/625(216)



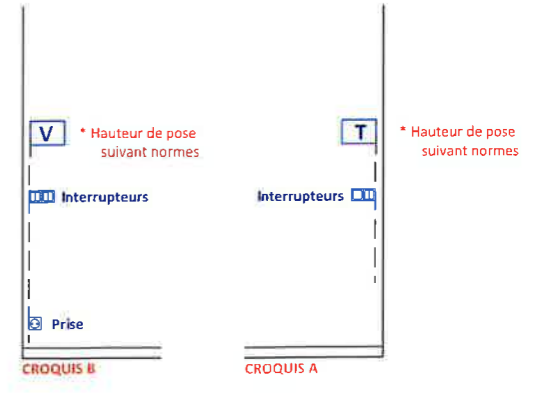
**LEGENDE**

● SPOT BLANC LED dans faux-plafond	⊕ Arrivée élec. pour point lumineux (plafond)	⊕ Arrivée élec. pour applique murale	⊕ Arrivée élec. pour sèche-linge	⊕ Arrivée élec. pour machine à laver
⊕ APPAREILS D'ECLAIRAGE NON FOURNIS	⊕ Interrupteur double direction	⊕ Interrupteur simple direction	⊕ Interrupteur avec témoin lumineux	⊕ Interrupteur triple direction
⊕ Prise simple monophasée	⊕ Prises doubles monophasées	⊕ Prise TV ou TELEPH	⊕ Alimentation chaudière	⊕ Prise simple monophasée pour sèche-linge
⊕ Prises doubles monophasées	⊕ Prise TV ou TELEPH	⊕ Alimentation chaudière	⊕ Alimentation boiler	⊕ Vidéophone avec ouvre-porte électrique
⊕ Prise TV ou TELEPH	⊕ Alimentation chaudière	⊕ Alimentation boiler	⊕ Vidéophone avec ouvre-porte électrique	⊕ Parlophone avec ouvre-porte électrique
⊕ Alimentation chaudière	⊕ Alimentation boiler	⊕ Vidéophone avec ouvre-porte électrique	⊕ Parlophone avec ouvre-porte électrique	⊕ Thermostat d'ambiance
	⊕ Vidéophone avec ouvre-porte électrique	⊕ Parlophone avec ouvre-porte électrique	⊕ Thermostat d'ambiance	⊕ Sonnerie d'entrée
	⊕ Parlophone avec ouvre-porte électrique	⊕ Thermostat d'ambiance	⊕ Sonnerie d'entrée	⊕ Détecteur de fumée
	⊕ Thermostat d'ambiance	⊕ Sonnerie d'entrée	⊕ Détecteur de fumée	⊕ Tableau divisionnaire
	⊕ Sonnerie d'entrée	⊕ Détecteur de fumée	⊕ Tableau divisionnaire	⊕ Goulottes de départ pour TELEPH / TELEDIS.
	⊕ Détecteur de fumée	⊕ Tableau divisionnaire	⊕ Goulottes de départ pour TELEPH / TELEDIS.	

- HAUTEURS DONNEES PAR RAPPORT AU NIV. INTERIEUR FINI  
 - SANS INDICATIONS DE HAUTEUR; PRISES = NIVEAU "PLINTHES"  
 - PRISES DOUBLES OU TRIPLES = PRISES HORIZONTALES  
 - PRISE(S) CENTRE(S) VERTICALEMENT SUR INTERRUPTEUR(S)  
 - TOUTES LES COTES ELEC. (prises, PL,...) SONT DES COTES "+/-"



CROQUIS ELEC. MEUBLE LAVABO DE 90cm AVEC MIROIR // A titre indicatif  
 !! Prise + interrupteur : DEVIER SAIGNEES EN DEHORS GABARIT MEUBLE BAS LAVABO



CROQUIS A

**REMARQUES:**

Représentation du mobilier (cuisine / équipements sanitaires,...) à titre indicatif  
**LES RADIATEURS PEUVENT FAIRE L'OBJET D'UN CHANGEMENT DE POSITIONNEMENT ET/OU DE DIMENSIONNEMENT SUIVANT ÉTUDES TECHNIQUES**  
 Les faux-plafonds seront implantés en fonction de l'étude de ventilation  
**SCHEMA DE PASSAGE DES GAINES DE VENTILATION DONNE A TITRE INDICATIF**  
 Local techn. - buanderie : aménagements à titre indicatif, les aménagements finaux peuvent varier et sont au choix de l'exécution suivant études.  
 Les côtes sont données à titre indicatif et peuvent varier suivant les adaptations techniques du chantier  
 Représentation des châssis à titre indicatif

**PLAN INDICATIF DES FINITIONS**

**M2592**  
 "Field View" - Jurbise

<b>PROPRIETAIRE</b>	<b>INVENDU</b>		
<b>APPARTEMENT</b>	<b>A 32</b>	2 CH.	<b>ETAGE +3</b>
<b>PARKING / CAVE</b>	<b>P :</b>	<b>C :</b>	<b>P. EXT :</b>
<b>PLAN N° 3/3</b>	<b>LUMINAIRES</b>		<b>23-03-2022</b>

DL - 23/02/2022 LUMINAIRES



LIXON PROMOTION S.A.  
 ENTRE LE - 7. 04. 2022  
 N° MATRICULE  
**M2592/625(316)**

**CUISINE / CHAMBRES 1+2 + dressing / WC**

PHILIPS 53200-31-16 spot LED  
 carré 9x9cm / hauteur 8cm

12 pièces

**SÉJOUR : SALLE À MANGER**

LAGOS NOIR  
 Ensemble de 3 suspensions  
 BAS à 1.60m

1 pièce

**SDD**

PLAFONNIER FARA  
 HT 8,4 cm / Diam. 8cm  
 3000K

2 pièces

**LT-BUA**

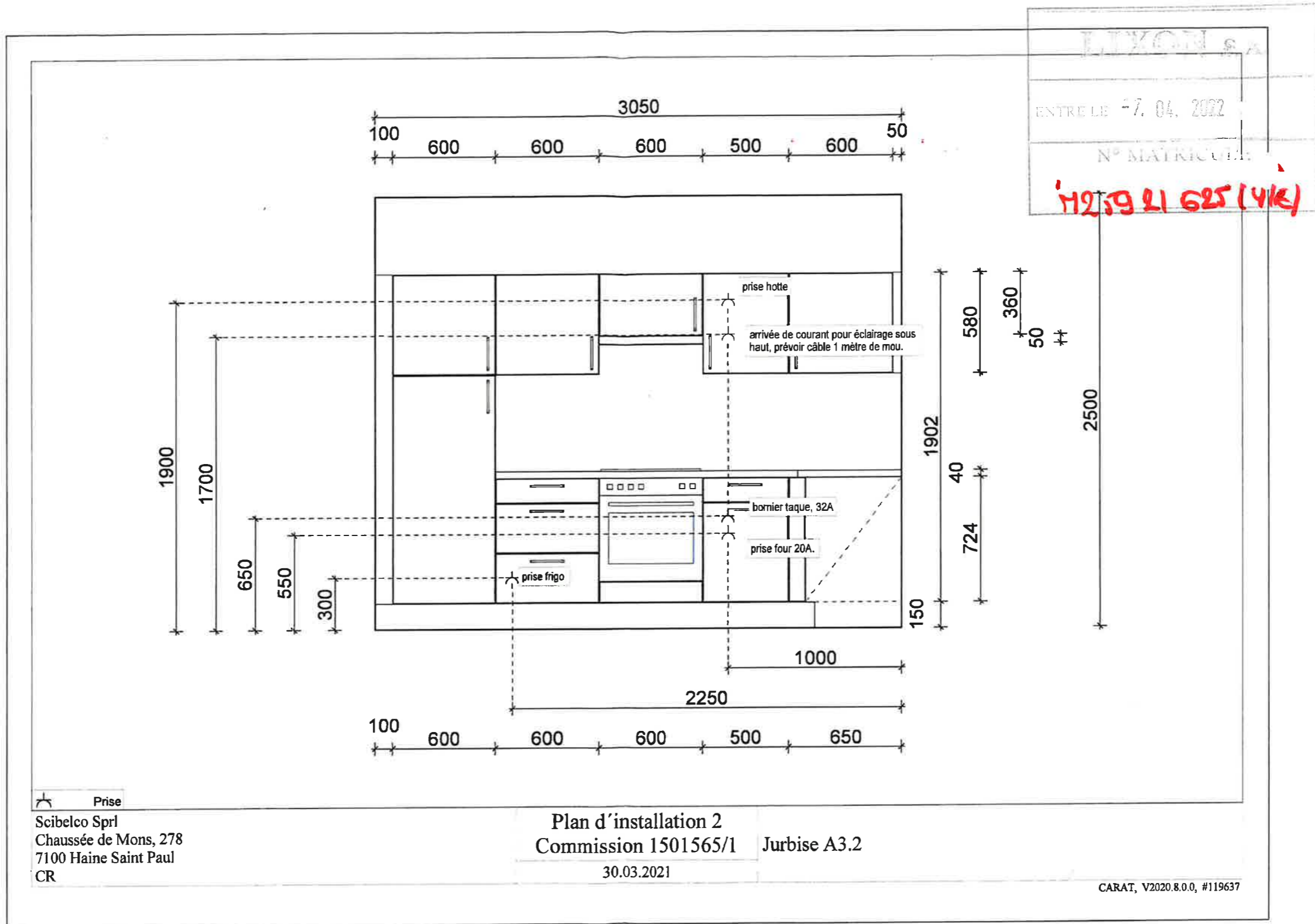
HUBLOT BASIQUE

1 pièce

**SÉJOUR : SALON**

YONISEA VERTIGO  
 Diamètre 80 cm  
 NOIR

1 pièce



⚡ Prise  
 Scibelco Sprl  
 Chaussée de Mons, 278  
 7100 Haine Saint Paul  
 CR

Plan d'installation 2  
 Commission 1501565/1 Jurbise A3.2  
 30.03.2021

CARAT, V2020.8.0.0, #119637

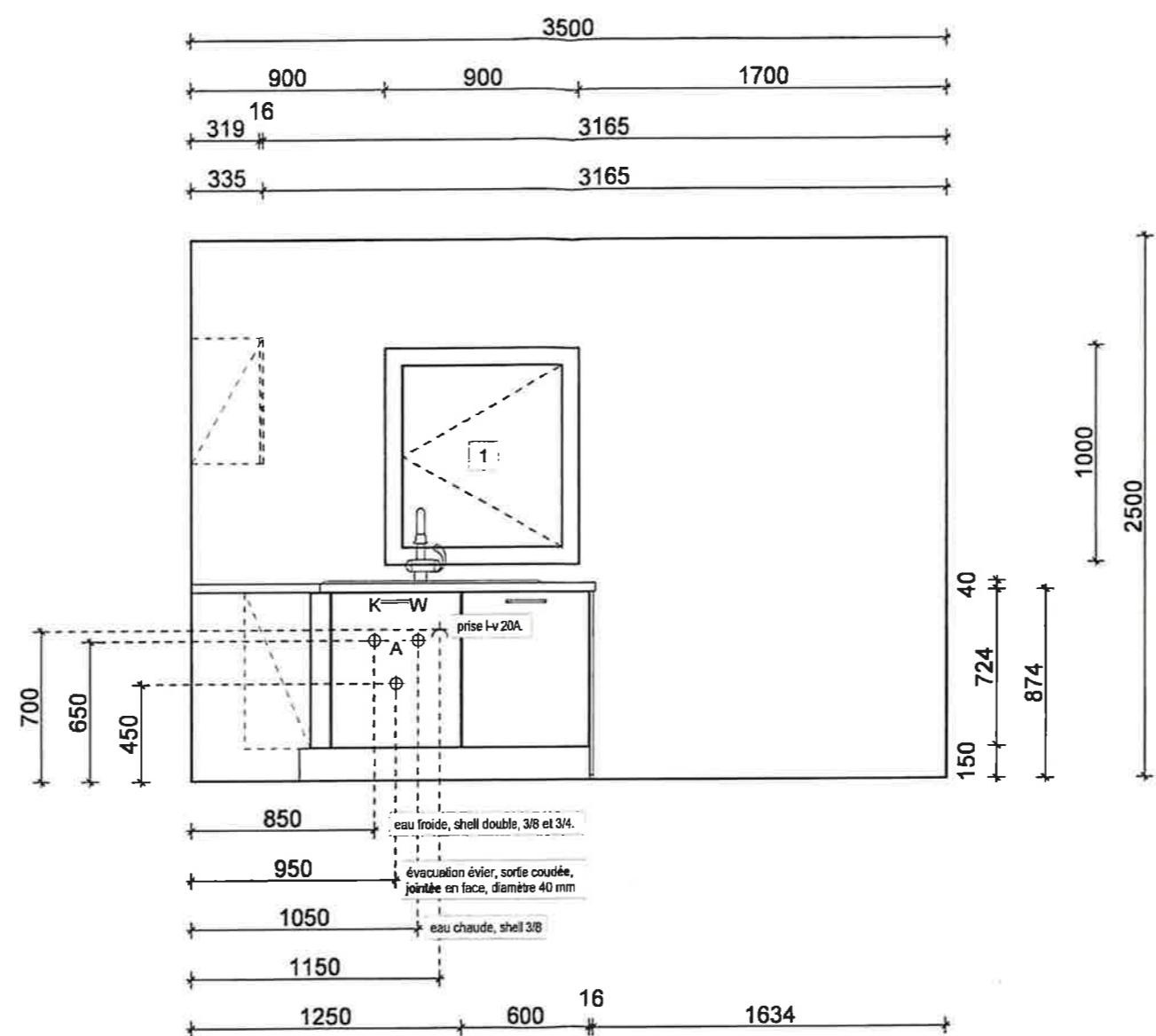
**PLANS TECHNIQUES CUISINE EQUIPEE / APPART. A32**  
**Prises plan de travail: voir sur plan ELEC 2/2**

LIXON

ENTRE LE -7.04.2022

N° MATRICULE .

11259216256079



- ⊕ K Eau froide
- ⊕ A Eau usagées
- ⊕ W Eau chaude
- ⊕ Prise

Scibelco Sprl  
 Chaussée de Mons, 278  
 7100 Haine Saint Paul  
 CR

Plan d'installation 3  
 Commission 1501565/1 Jurbise A3.2  
 30.03.2021

CARAT, V2020.8.0.0, #119637

**PLANS TECHNIQUES CUISINE EQUIPEE / APPART. A32**  
**Prises plan de travail: voir sur plan ELEC 2/2**

**PLANS TECHNIQUES CUISINE EQUIPEE / APPART. A32**  
**Prises plan de travail: voir sur plan ELEC 2/2**

**COLORIS ET CONFIGURATION CUISINE Appart. A32**

- \* Façades : GRIS QUARTZ
- \* Plan de travail : VULCANO QUARTZ
- \* Poignées 737
- Vue 3D à titre indicatif

LIXON S.A.

ENTRE LE -/ 04, 2022

N° MATRICULE

1725921625(616)



Nous ne garantissons pas la représentation originale de tous les articles. Des différences de construction et de couleurs sont possibles.

Scibelco Sprl  
 Chaussée de Mons, 278  
 7100 Haine Saint Paul  
 Téléphone: 0473-330584, E-mail: meloho@skynet.be

Perspective  
 Commission 1501565/1  
 04.02.2022

Jurbise A3.2

CARAT, V2021.14.0.0, #119637