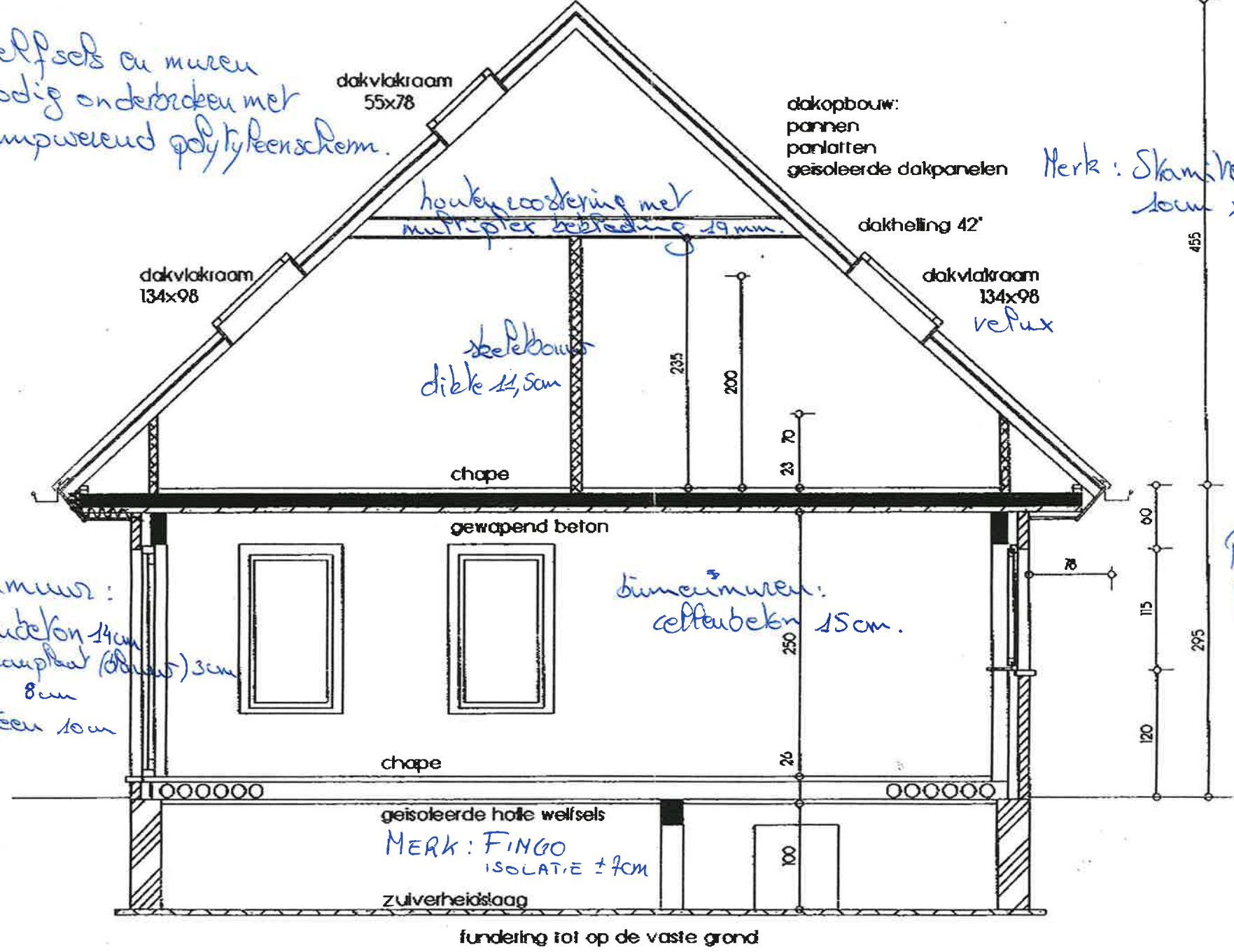


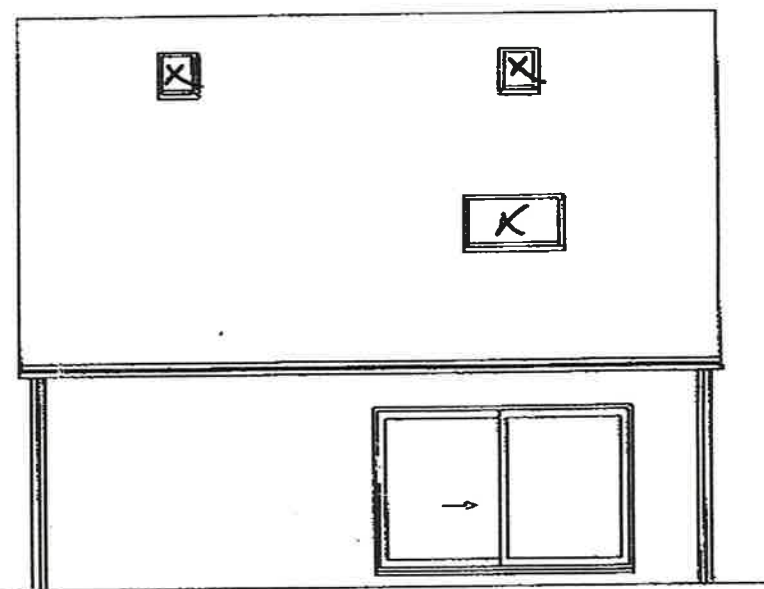
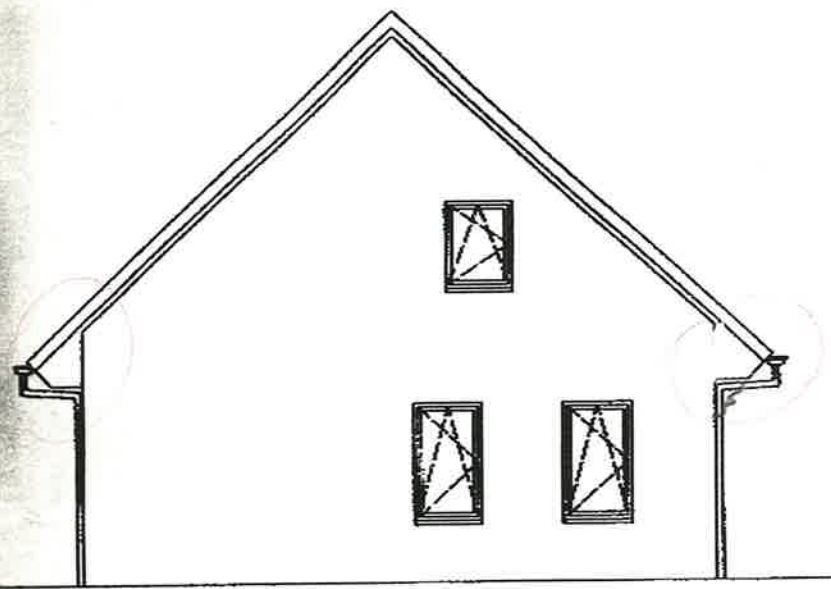
Alle welfsels en muren
waar nodig onderbreken met
een dampwerend polyyleenschem.



buitenmuur:
- cellenbeton 14cm
- styrofoamplaat (dun) 3cm
- lucht 8cm
- gevelsteen 10cm

Ramen:
Meranti met
dubbel glas

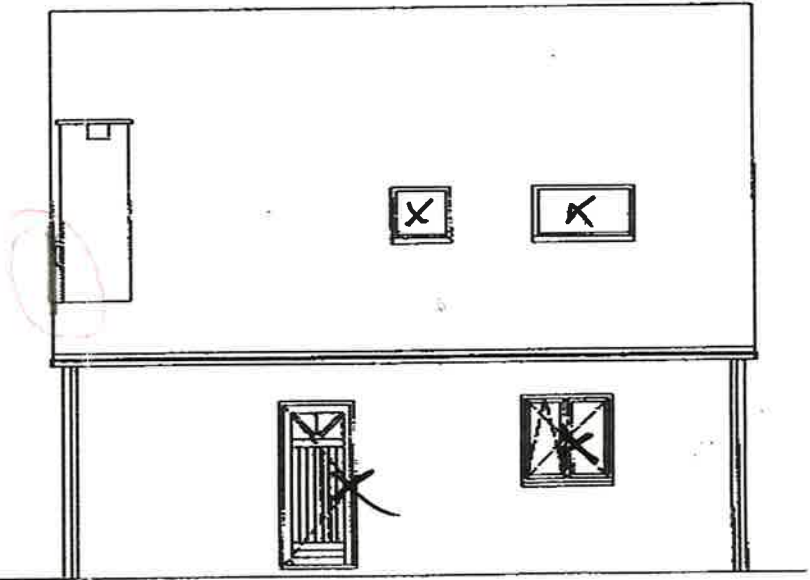
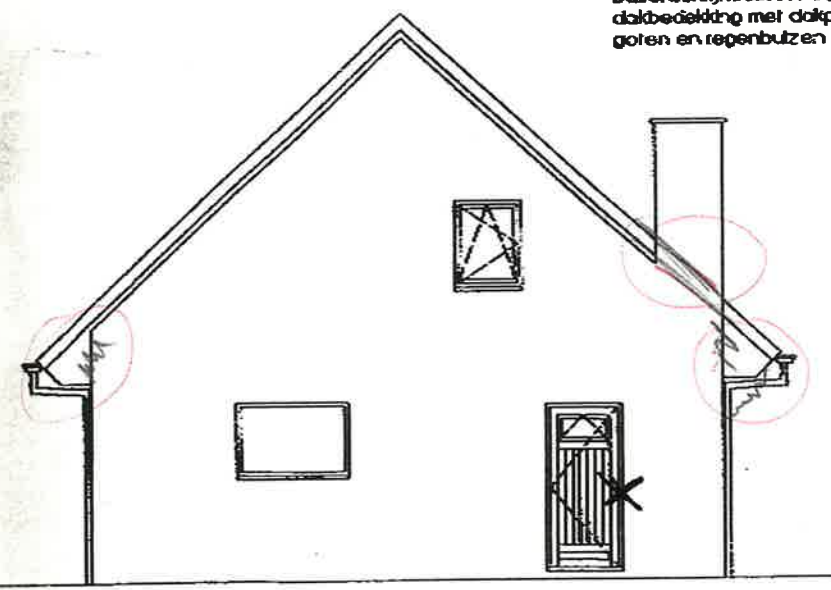
DOORSNEDE AB 1/50



ZIJEVEL-RECHTS 1/50

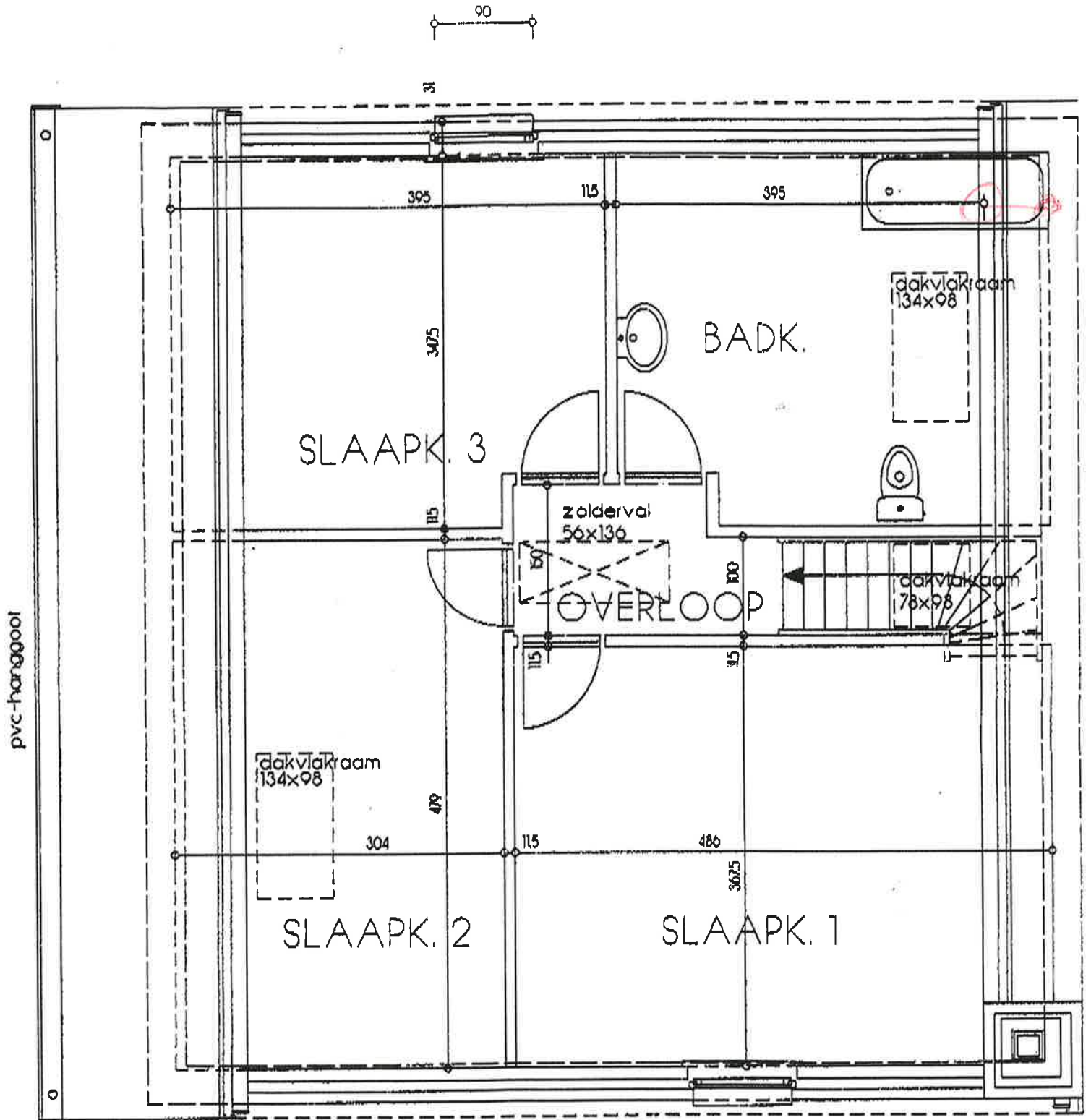
ACHTERGEVEL 1/50

GEVELMATERIALEN:
gevels in porameit - roodachtig
dorpels in blauwe hardsteen
buierschijfwek in hout
dakbedekking met dakpannen - zwart
goten en regenbutzen in pvc - bruin.



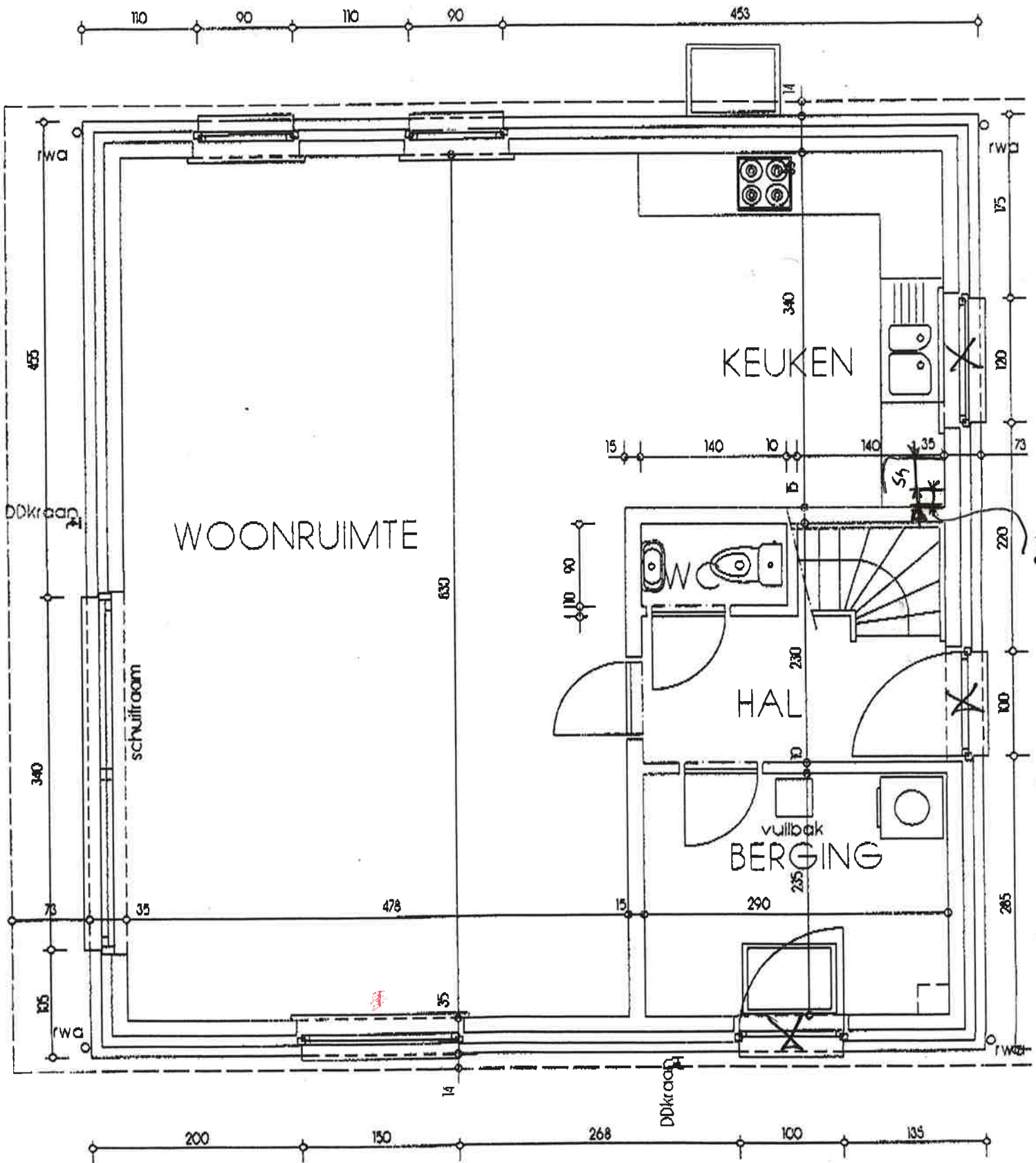
ZIJEVEL-LINKS 1/50

VOORGEVEL 1/50



VERDIEPING 1/50

LOT 140 27MEI1997



Hier boven tussen 16 en 15 cm (geten vanaf de muur) -> buizen.

GELIJKVLOERS 1/50