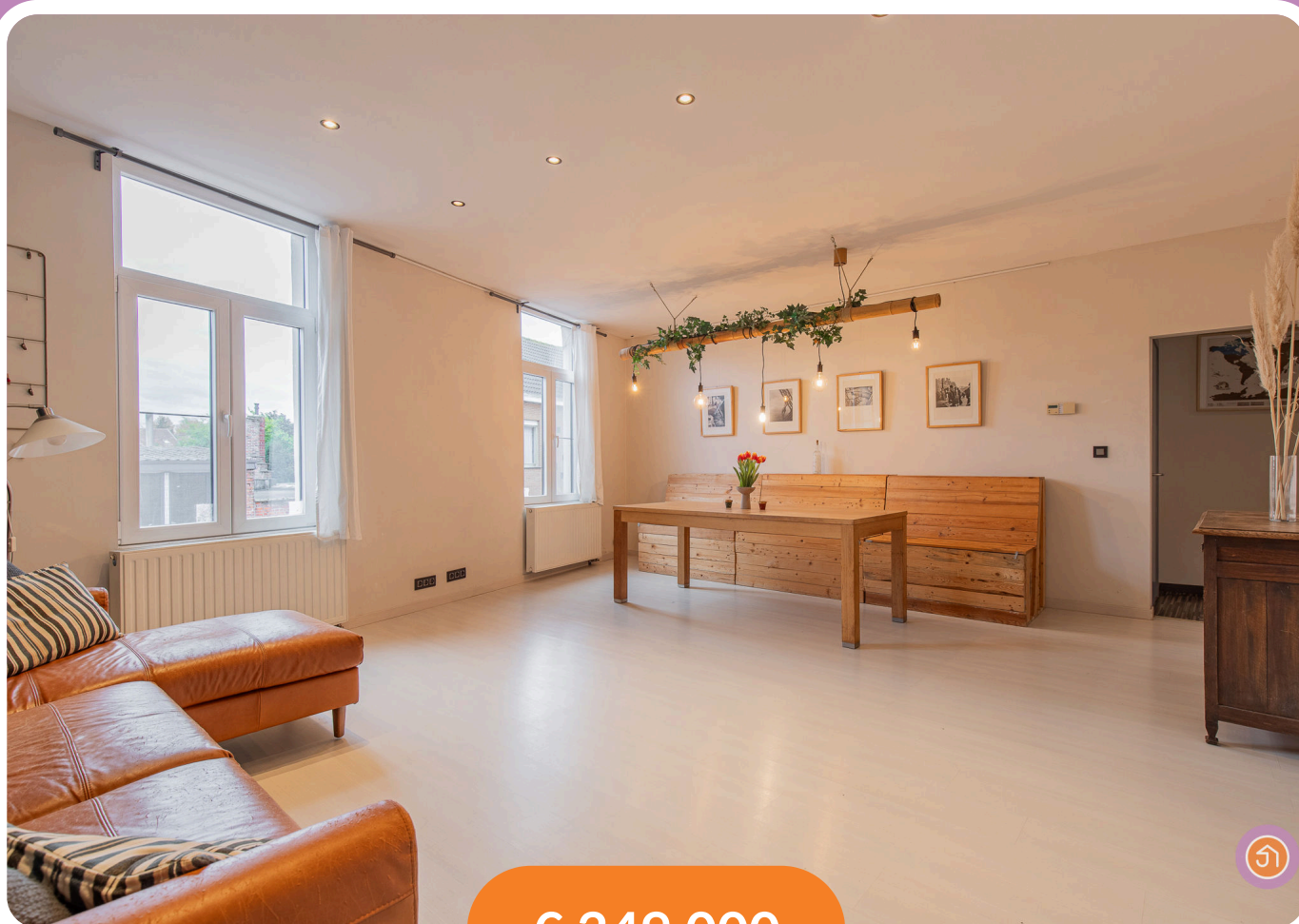




JULIMMO



€ 249.000

Duplex

📍 Notelaarstraat 4 bus B3, 2620 Hemiksem



3



1



142m²



Roy Van Echelpoel



0498627471



roy@julimmo.be

Foto's



Details

FINANCIËEL

| | |
|--------------------|------------|
| Prijs | € 249.000 |
| Kadastraal inkomen | € 359 |
| Beschikbaarheid | vanaf akte |

HOOFDKENMERKEN

| | |
|------------------------|---------------------------|
| Bouwjaar | 1918 |
| Bewoonbare oppervlakte | 142m ² |
| Bestemming gebouw | privé - meerdere gezinnen |
| Staat | Uitstekend |

TERREIN & GEBOUW

GARAGES / PARKING

COMFORT

| | |
|-------------|------------------------|
| Type keuken | volledig geïnstalleerd |
| Zwembad | Nee |
| Slaapkamers | 3 |
| Badkamers | 1 |
| Toiletten | 1 |


AANSLUITINGEN

| | |
|-------------------|----|
| Aansluiting gas | ja |
| Aansluiting water | ja |
| Elektriciteit | ja |
| Water | ja |

INDELING

| | |
|--------------|-------------------|
| Hal | 9m ² |
| Woonkamer | 27m ² |
| Keuken | 15m ² |
| Berging | 3m ² |
| Slaapkamer 1 | 8.5m ² |
| Slaapkamer 2 | 21m ² |
| Slaapkamer 3 | 26m ² |
| Badkamer 1 | 10m ² |

ENERGIE

| | |
|-----------------------|---|
| EPC |  224 |
| EPC-Klasse | C |
| Type ramen | pvc |
| Dubbel glas | ja |
| Elektriciteitskeuring | ja, conform |
| Type verwarming | gas cv |

STEDENBOUWKUNDIGE INFO

| | | | |
|-----------------|------------|---------------------|----------------------|
| Bestemming | woongebied | Bouwvergunning | ja |
| Voorkooprecht | Nee | Overstromingsrisico | Klasse A (geen kans) |
| G-Score | A | P-Score | A |
| Kadaster sectie | B | Kadaster nummer | 11018B0003/00T016 |

Contacteer ons



JULIMMO