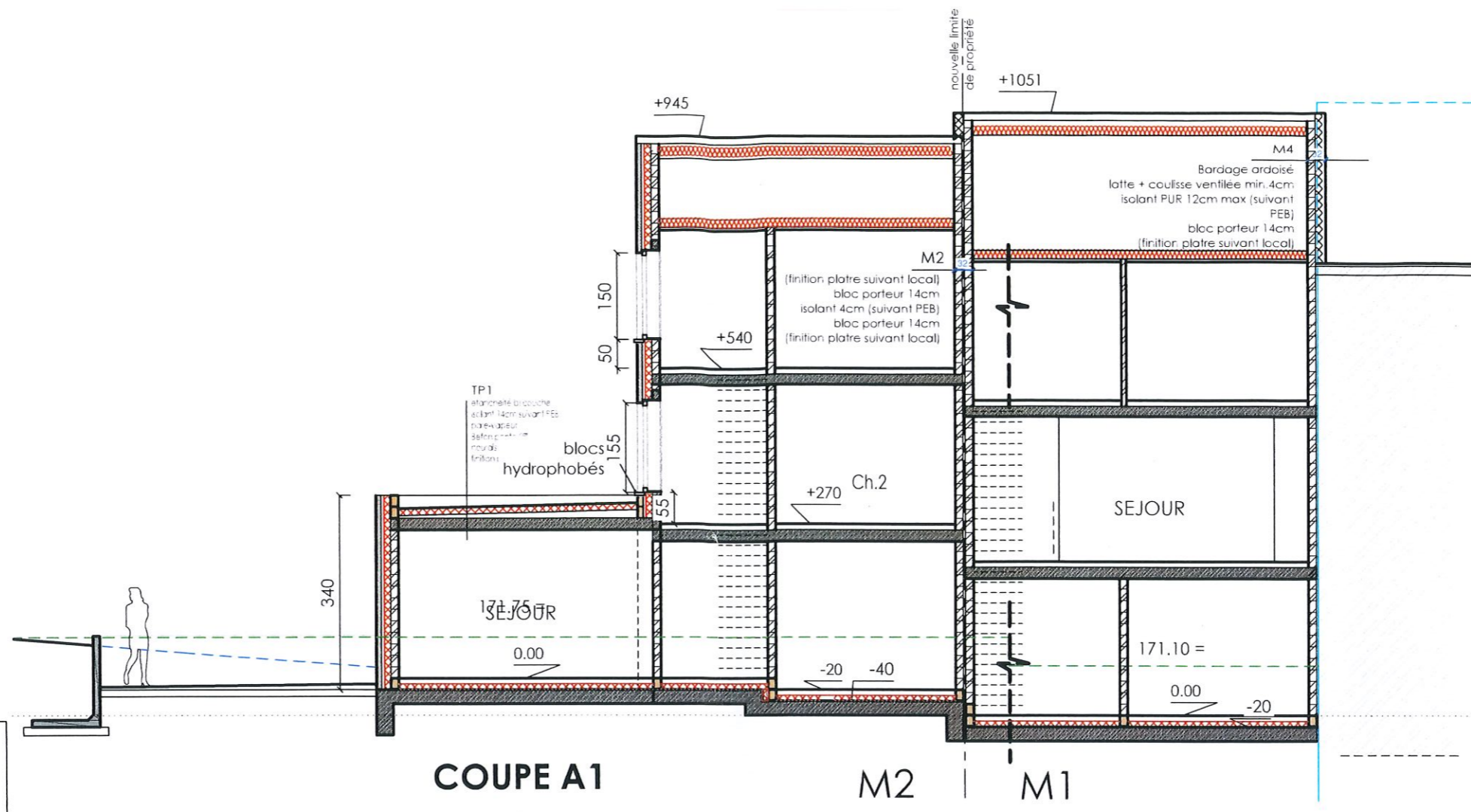


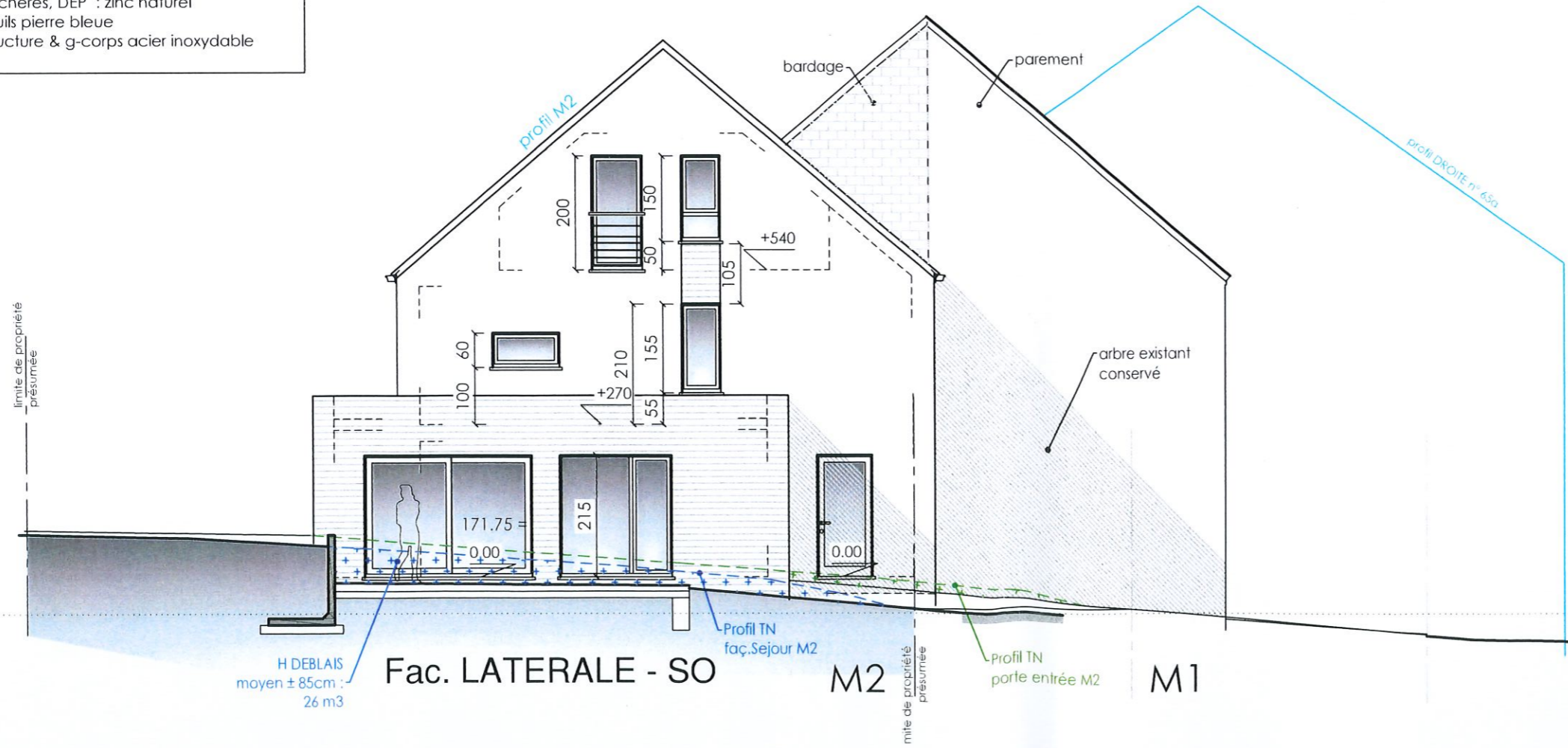
LEGENDE DES MATERIAUX - Façades

- 1 Parement TC ton gris beige idem voisin
- 2 Parement TC ton gris foncé
- 3 Tuiles ton gris anthracite
- 4 menuiseries PVC ton gris (RAL 7016)  
+ vitrage clair
- 5 nochères, DEP : zinc naturel
- 6 seuils pierre bleue
- 7 structure & g-corps acier inoxydable
- 8



COUPE A1

M2 M1



Fac. LATÉRALE - SO

M2 M1

H DEBLAIS  
moyen ± 85cm :  
26 m3

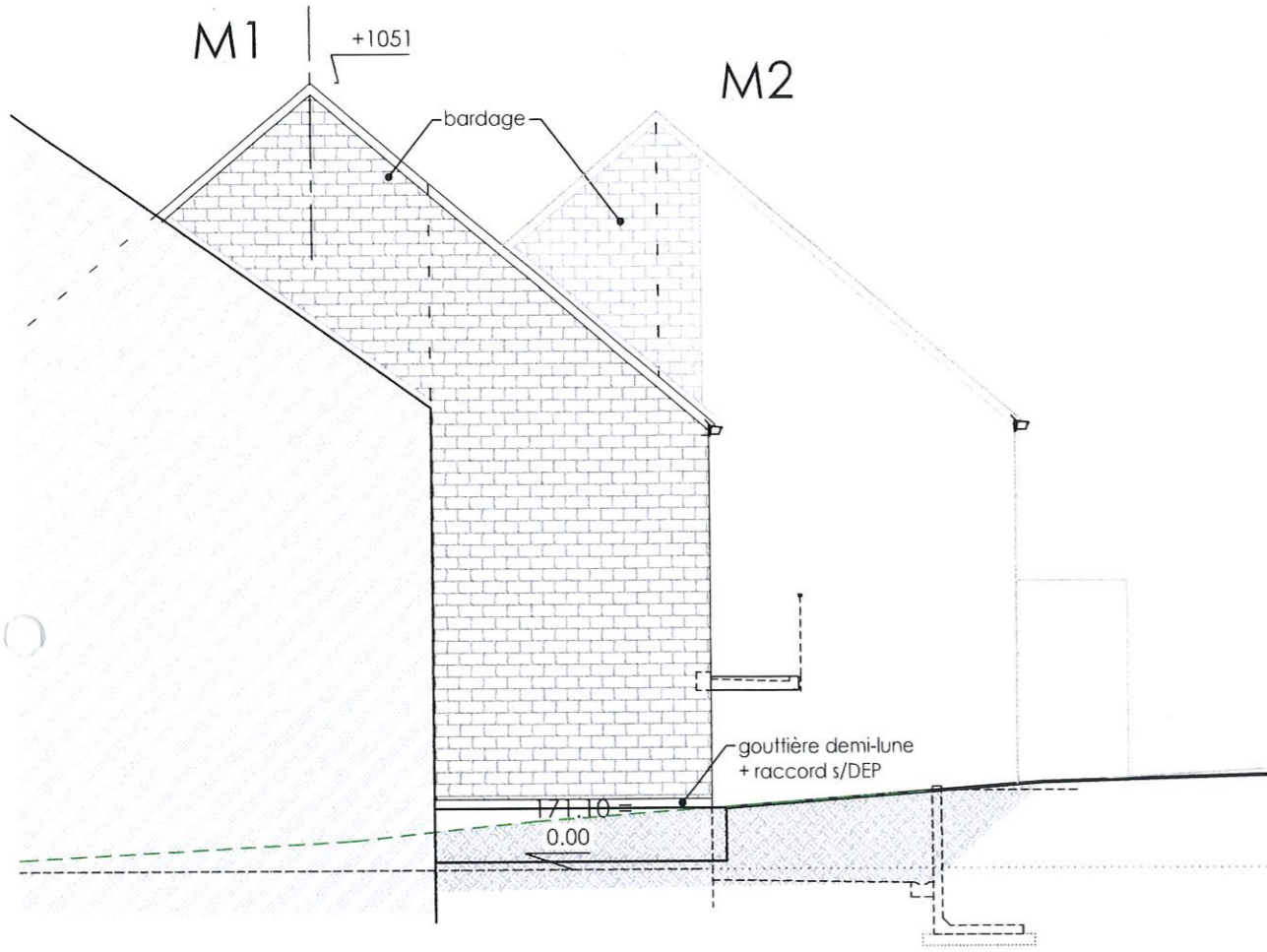
Maisons M1 & M2

FACADES

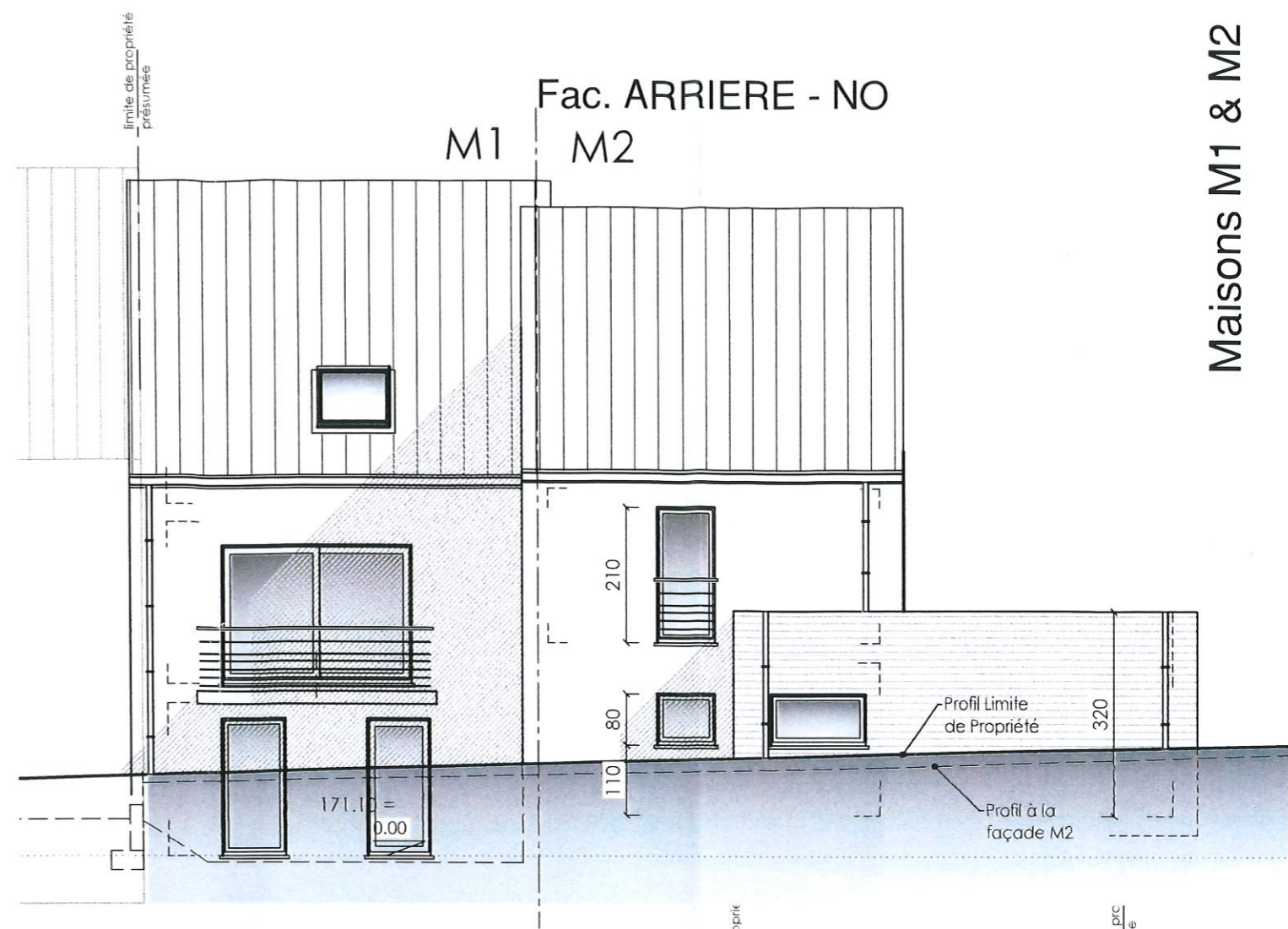
rue du Bois, ...  
6141 FORCHIES-LA-MARCHE

Dossier :

rcf_carex-stabilite.dwg				
crée le: 30.06.2021				
	E	20.12.2020	PERMIS	pour dimensionnement Stabilité
	F	07.07.2021		pour mètre SANS Stabilité
	G	27.10.2021		
2019 / 53	Ech. 1 / 200°			



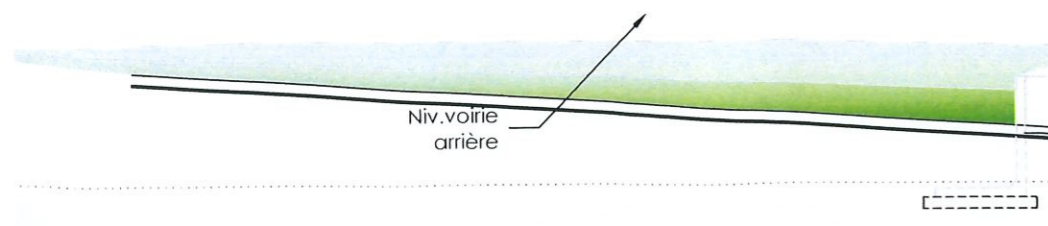
Fac. MITOYEN 65a - Est



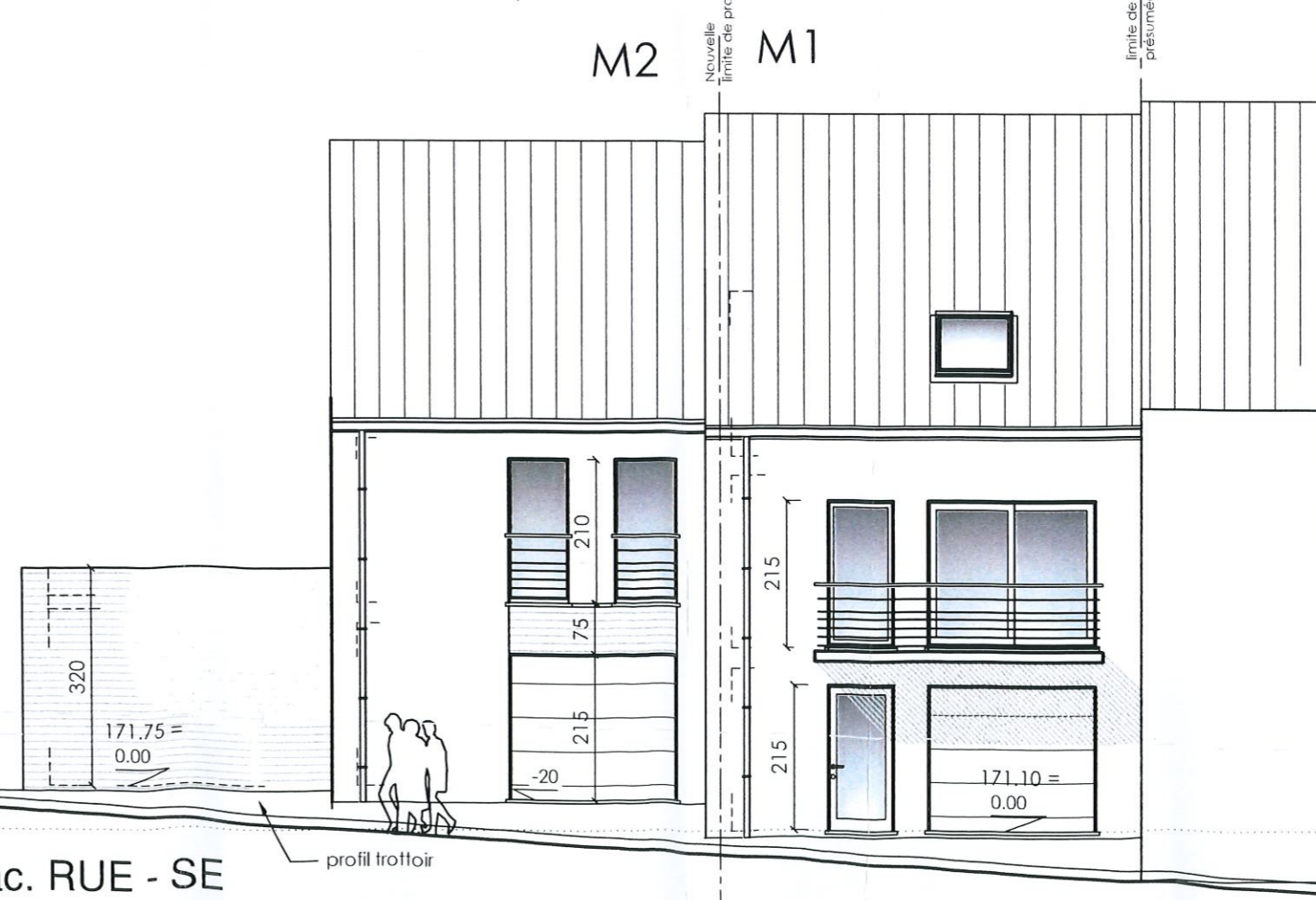
Fac. ARRIERE - NO

Maisons M1 & M2

- LEGENDE DES MATERIAUX - Façades
- 1 Parement TC ton gris beige idem voisin
  - 2 Parement TC ton gris foncé
  - 3 Tuiles ton gris anthracite
  - 4 menuiseries PVC ton gris (RAL 7016) + vitrage clair
  - 5 nochères, DEP : zinc naturel
  - 6 seuils pierre bleue
  - 7 structure & g-corps acier inoxydable
  - 8



Fac. RUE - SE



Dossier	rue du Bois, ... 6141 FORCHIES-LA-MARCHE		
	2019 / 63	2019 / 63	
	ref: ... criter: ...	ref: ... criter: ...	
	E	F	G
	2012 2020	07 07 2021	29 10 2021
	PERMIS	pour dimensionnement Stabilité pour mètre SANS Stabilité	
	Ech 1 / 200°		

FACADES