



La Métropole

FLEURJOUX 56

ENVOYÉ PAR
LA METROPOLE IMMOBILIER
info@lametropole.be
☎ 071/123950

CRÉÉ LE
27 avril 2026

DÉTAILS

Surface totale : 240.70 m²
Surface habitable : 148.81 m²
Étages : 3
Pièces : 16

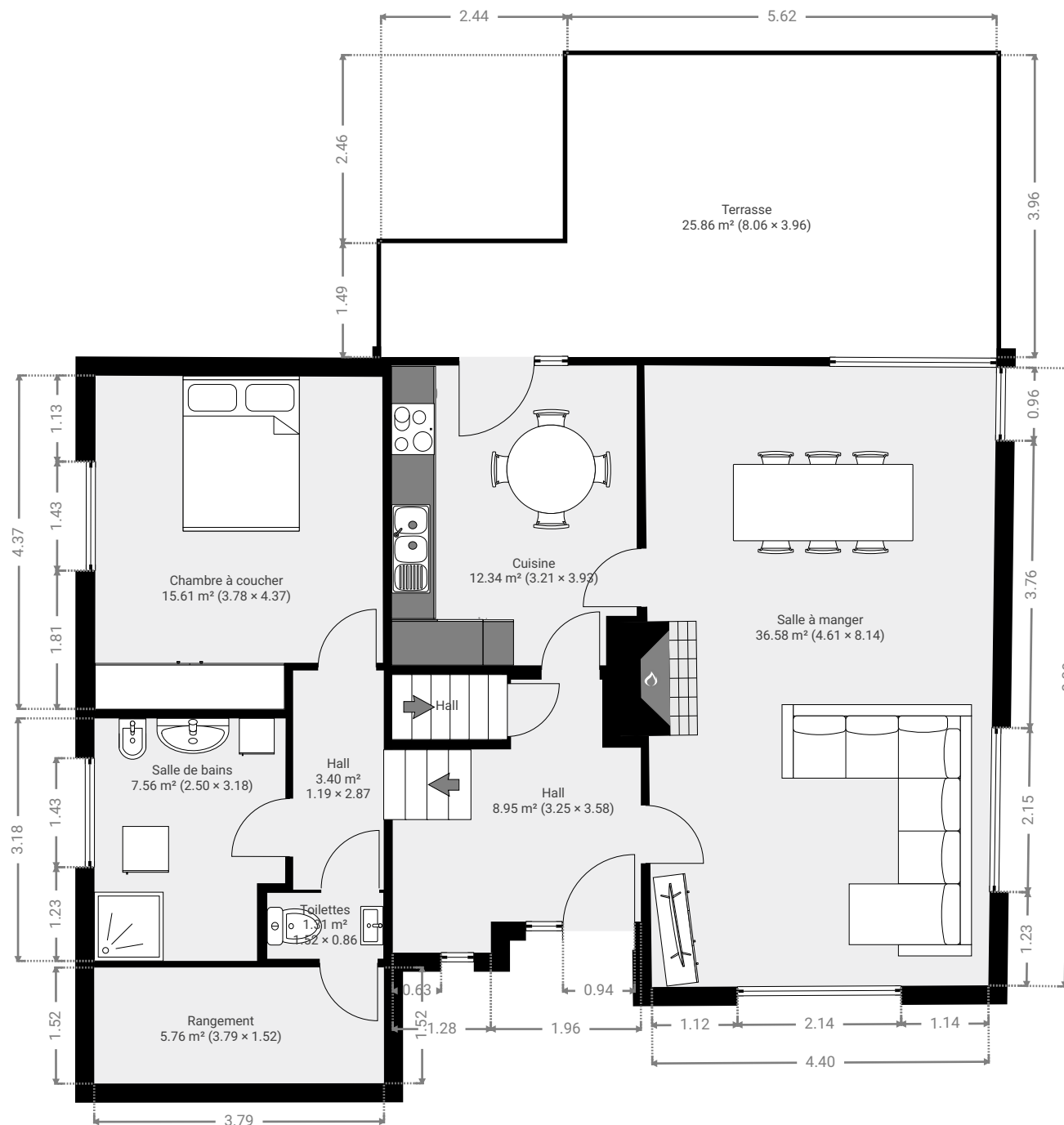
La Métropole SA
Rue d'Anderlues, 46/1
6540 Lobbès
Belgique
info@lametropole.be
https://lametropole.be/
☎ 071/123.950

CE PLAN EST FOURNI EN L'ETAT SANS
GARANTIE D'AUCUNE SORTIE. LA METROPOLE
IMMOBILIER N'ACCORDE AUCUNE GARANTIE, Y
COMPRIS, SANS S'Y LIMITER, DES GARANTIES
QUANT À LA QUALITE ET À LA PRÉCISION DES
DIMENSIONS.

0 1 2 3m
1:81

▼ Rez-de-chaussée

SURFACE TOTALE : 118.55 m² • SURFACE HABITABLE : 92.70 m² • PIÈCES : 9





La Métropole

▼ 1er étage

SURFACE TOTALE : 84.88 m² • SURFACE HABITABLE : 56.11 m² • PIÈCES : 5

FLEURJOUX 56

ENVOYÉ PAR
LA METROPOLE IMMOBILIER
info@lametropole.be
☎ 071/123950

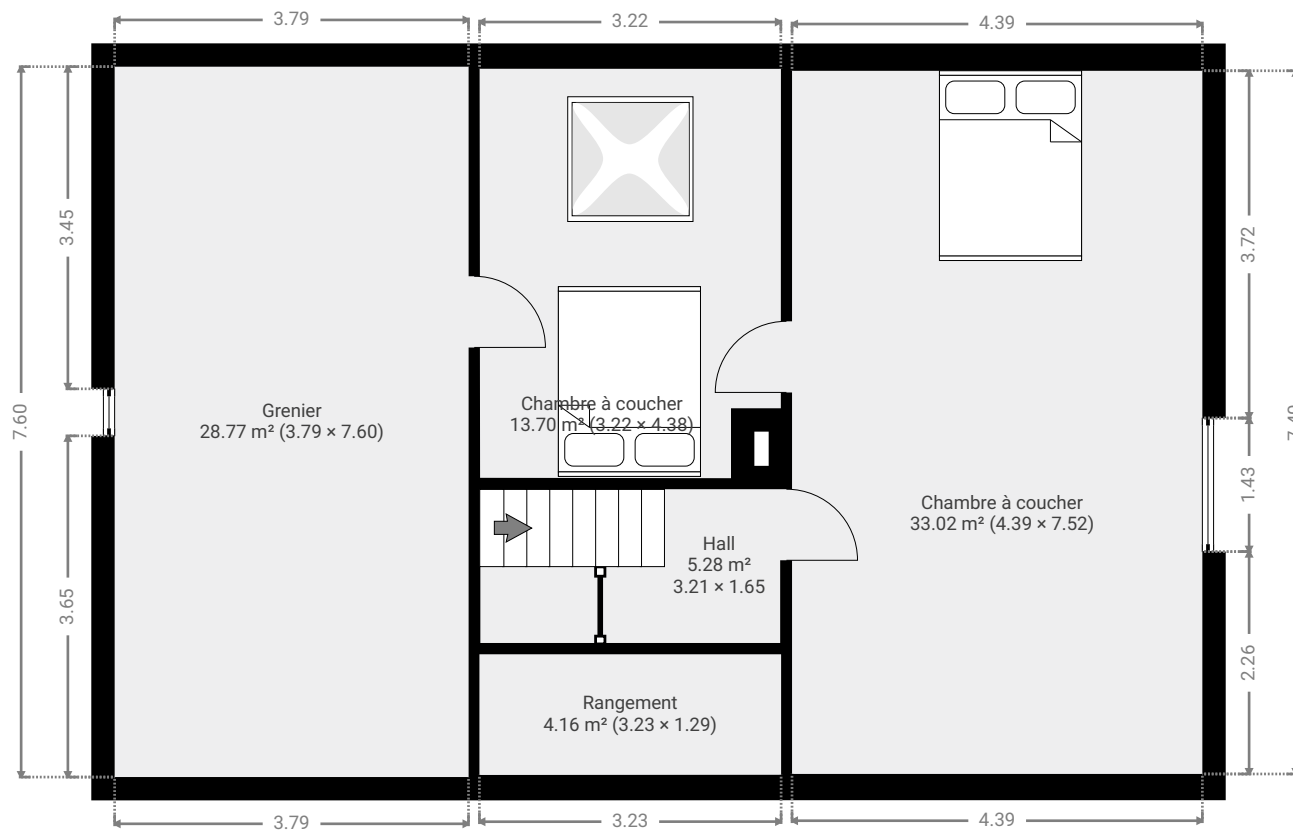
CRÉÉ LE
27 avril 2026

DÉTAILS
Surface totale : 240.70 m²
Surface habitable : 148.81 m²
Étages : 3
Pièces : 16

La Métropole SA
Rue d'Anderlues, 46/1
6540 Lobbès
Belgique
info@lametropole.be
https://lametropole.be/
☎ 071/123.950

CE PLAN EST FOURNI EN L'ETAT SANS
GARANTIE D'AUCUNE SORTIE. LA METROPOLE
IMMOBILIER N'ACCORDE AUCUNE GARANTIE, Y
COMPRIS, SANS S'Y LIMITER, DES GARANTIES
QUANT À LA QUALITE ET À LA PRÉCISION DES
DIMENSIONS.

0 1 2 3m
1:81





La Métropole

▼ Sous-sol

SURFACE TOTALE : 37.27 m² • SURFACE HABITABLE : 0.00 m² • PIÈCES : 2

FLEURJOUX 56

ENVOYÉ PAR
LA METROPOLE IMMOBILIER
info@lametropole.be
☎ 071/123950

CRÉÉ LE
27 avril 2026

DÉTAILS
Surface totale : 240.70 m²
Surface habitable : 148.81 m²
Étages : 3
Pièces : 16

La Métropole SA
Rue d'Anderlues, 46/1
6540 Lobbès
Belgique
info@lametropole.be
https://lametropole.be/
☎ 071/123.950

CE PLAN EST FOURNI EN L'ETAT SANS
GARANTIE D'AUCUNE SORTE. LA METROPOLE
IMMOBILIER N'ACCORDE AUCUNE GARANTIE, Y
COMPRIS, SANS S'Y LIMITER, DES GARANTIES
QUANT À LA QUALITE ET À LA PRÉCISION DES
DIMENSIONS.

0 1 2 3m
1:81

