

# STÉPHANE SCHWEITZER



**1 327 000 €**

# Ref. Fanny

Rue Général Lotz 27 - 1180 Uccle



449 m<sup>2</sup>



5



5

**Stéphane Schweitzer**

+32 475 94 99 80 - mail : [stephane@stephanschweitzer.be](mailto:stephane@stephanschweitzer.be)

Avenue Louise 523 --- 1050 Ixelles

TVA : BE 0888 619 968 - IPI 507.215

Een charmante woning in het hart van de wijk Cavell



## BESCHRIJVING

---

Een charmante woning in het hart van de wijk Cavell.

Tussen Molière en Vanderkindere ligt dit elegante herenhuis, perfect voor wie ruime kamers, art-deco details en veel natuurlijk licht waardeert. De woonkamer over twee verdiepingen, vijf slaapkamers en badkamers, en een prachtig kantoor aan de voorzijde van het huis bieden talloze mogelijkheden om van deze woning te genieten. Een mooie stadstuin en een veranda maken het geheel compleet. Een driedubbele garage is direct aan de overkant van de straat te huur. Dankzij de nabijheid van alle voorzieningen is Brussel gemakkelijk bereikbaar. De buurt zelf is kindvriendelijk en zeer gewild. Voor meer informatie en bezichtigingen kunt u contact opnemen met Stéphane Schweitzer via +32 475 94 99 80 of [stephane@stephaneschweitzer.be](mailto:stephane@stephaneschweitzer.be). De verstrekte informatie is uitsluitend ter informatie en is niet juridisch bindend.

## Gegevens van het goed

Straat Rue Général Lotz

N° 27

Postcode 1180

Stad Uccle

Land Belgique

Breedtegraad 50.814564

Lengtegraad 4.357701

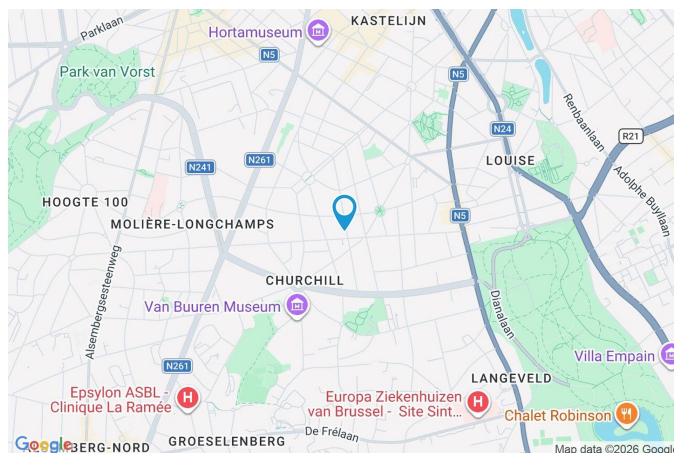
## EPC

Emission co2 : 209 kg CO<sub>2</sub>/m<sup>2</sup>.an

EPC No. : 20220315-0000607815

E totale : 93 KWH/AN

Espec : 209 kWh/m<sup>2</sup>.an





## Algemene omschrijving van het goed

Algemene staat	Uitstekend
Bewoonbare oppervlakte	364 m <sup>2</sup>
Totale oppervlakte	449 m <sup>2</sup>
Aantal gevels	2 gevels
Aantal verdiepingen	4
Aantal kamers	32
Aantal slaapkamers	5
Aantal badkamers	4
Aantal douchekamers	1
Type woning	Maison de maître
Garage	1 plaats(en)
Omgeving	Centrum



## Buiten beschrijving

Balkon (terrein voorzijde)	5.5 m <sup>2</sup>
	Oriëntatie oost
Terras (terrein achterzijde)	46 m <sup>2</sup>
Vloer kasseien	
Watertoevoer Ja Stopcontacten 2	
Oriëntatie west	

## Binneninrichting

Benedenverdieping	64 m <sup>2</sup>
Zitkamer 1, zitkamer 2, toilet 1, trap, hal, vestiaire	
1ste verdieping	65 m <sup>2</sup>
Slaapkamer 1, slaapkamer 2, badkamer 1, douche 1, dressing 1, trap	
2de verdieping	70 m <sup>2</sup>
Slaapkamer 3, badkamer 2, bureau, wasplaats, trap, berging 1, berging 2, hal, hal	
3de verdieping	68 m <sup>2</sup>
Slaapkamer 4, slaapkamer 5, badkamer 3, badkamer 4, dressing 3, dressing 4, toilet 2, toilet 3, trap, stookplaats, hal, hal	
4de verdieping	17 m <sup>2</sup>
Zolder	
Tussenvloer	80 m <sup>2</sup>
Eetkamer, living, keuken, veranda, kelder, trap, achterkeuken, wijnkelder	

Benedenverdieping

Zitkamer 1



 **OPPERVLAKTE : 16.65 m<sup>2</sup>**

**Lengte : 4.57 m**

**Breedte : 3.80 m**

<b>Open op</b>	Living
<b>Plafondhoogte</b>	3.05 m
<b>Verlichting</b>	Points lumineux op het plafond
<b>Stopcontacten</b>	6

## Benedenverdieping

## Zitkamer 2



 **OPPERVLAKTE : 21.64 m<sup>2</sup>**

**Lengte : 3.94 m**

**Breedte : 5.65 m**

**Open op**

Living

**Trap**

**Plafondhoogte**

2.95 m

Matériaux hout

**Verlichting**

Points lumineux op het plafond

Type recht

**Stopcontacten**

7

Benedenverdieping

Toilet 1



✘ OPPERVLAKTE : 1.99 m<sup>2</sup>

Lengte : 2.36 m

Breedte : 0.84 m

<b>Wc</b>	Klassiek
<b>Wastafel</b>	Enkelvoudig
<b>Plafondhoogte</b>	2.85 m
<b>Verlichting</b>	Ingebouwde spots

Benedenverdieping

Trap



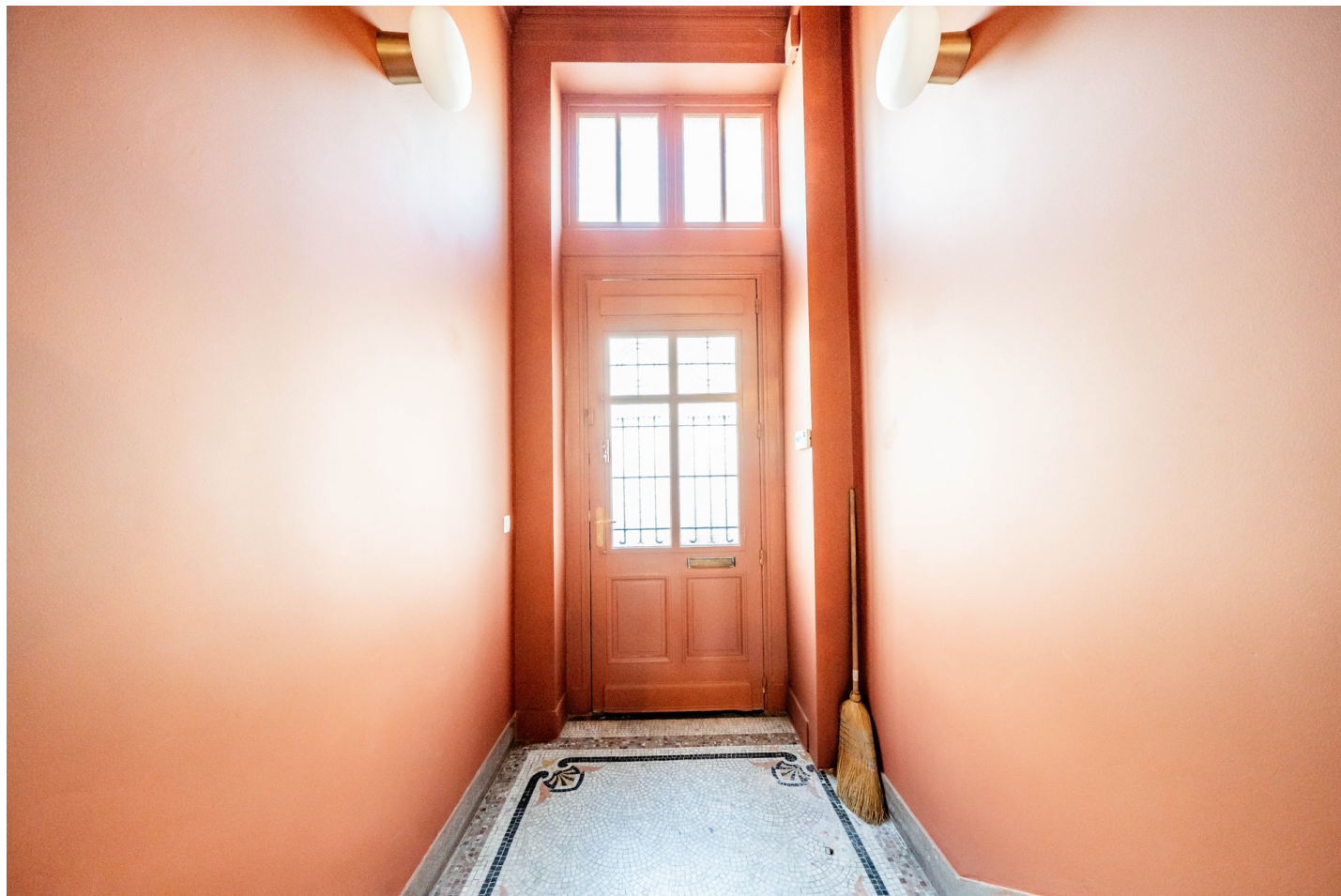
✘ OPPELVLAKTE : 10.86 m<sup>2</sup>

Lengte : 6.38 m

Breedte : 1.70 m

Benedenverdieping

Hal



✘ OPPERVLAKTE : 3.99 m<sup>2</sup>

Lengte : 2.35 m

Breedte : 1.69 m

## Benedenverdieping

## Vestiaire



 **OPPERVLAKTE : 13.39 m<sup>2</sup>**

**Lengte : 4.16 m**

**Breedte : 3.83 m**

### Venster

Châssis type battants  
Vitrage enkel

### Verlichting

Plafondhoogte  
Stopcontacten

Ingebouwde spots

2.85 m

2

1ste verdieping

Slaapkamer 1



 **OPPERVLAKTE : 17.48 m<sup>2</sup>**

**Lengte : 4.71 m**

**Breedte : 3.80 m**

<b>Vloer</b>	Parquet massief
<b>Plafondhoogte</b>	2.9 m
<b>Verlichting</b>	Ingebouwde spots
<b>Stopcontacten</b>	11

1ste verdieping

Slaapkamer 2



 **OPPERVLAKTE : 11.52 m<sup>2</sup>**

**Lengte : 4.00 m**

**Breedte : 2.95 m**

**Venster**

Châssis bois double vitrage type  
battants

**Verlichting**

Points lumineux op het plafond

**Vloer**

Parquet massief

**Stopcontacten**

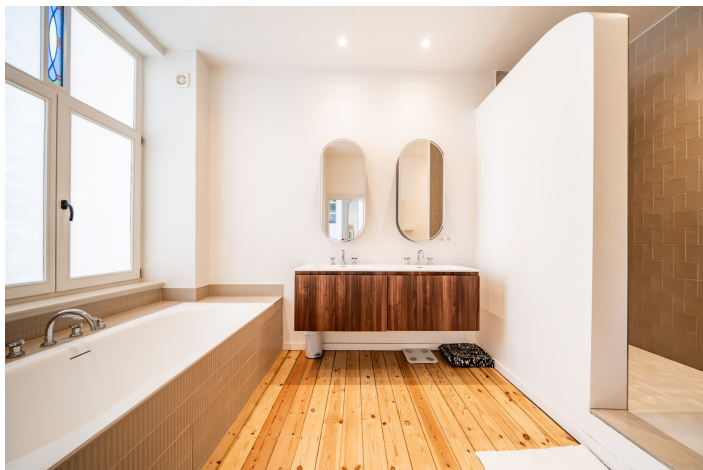
4

**Plafondhoogte**

2.9 m

1ste verdieping

Badkamer 1



 **OPPERVLAKTE : 10.90 m<sup>2</sup>**

**Lengte : 4.24 m**

**Breedte : 2.76 m**

<b>Plafondhoogte</b>	2.9 m
<b>Stopcontacten</b>	2
<b>Luchtafvoerinstallatie</b>	Ja
<b>Douche en bad</b>	Ja
<b>Douche</b>	Inloopdouche
<b>Badkuip</b>	Standard
<b>Wc</b>	Hangtoilet

<b>Wastafel</b>	Dubbel
<b>Venster</b>	Châssis bois double vitrage type oscillo-battants
<b>Verlichting</b>	Ingebouwde spots Points lumineux aan de wand
<b>Vloer</b>	Parquet massief

1ste verdieping

Douche 1



 **OPPERVLAKTE : 7.61 m<sup>2</sup>**

**Lengte : 2.94 m**

**Breedte : 2.68 m**

<b>Douche</b>	Inloopdouche	<b>Vloer</b>	Quick-Step
<b>Wc</b>	Klassiek	<b>Plafondhoogte</b>	2.8 m
<b>Wastafel</b>	Enkelvoudig	<b>Verlichting</b>	Points lumineux aan de wand
<b>Venster</b>		<b>Stopcontacten</b>	2
Châssis type battants			
Vitrage enkel en dubbel raam			

1ste verdieping

Dressing 1



 **OPPERVLAKTE : 12.45 m<sup>2</sup>**

**Lengte : 4.25 m**

**Breedte : 3.39 m**

**Plafondhoogte** 2.9 m  
**Stopcontacten** 1  
**Toegang** Balkon  
**Deur**  
Type opendraaiend  
Matière hout  
Vitrage enkel

**Venster**  
Châssis type sans ouverture  
Vitrage enkel

**Vloer** Parquet massief  
**Verlichting** Ingebouwde spots  
**Opbergkast** Openslaande deuren

1ste verdieping

Trap



✘ OPPELVLAKE : 10.73 m<sup>2</sup>

Lengte : 5.77 m

Breedte : 2.68 m

2de verdieping

Slaapkamer 3



 **OPPERVLAKTE : 11.52 m<sup>2</sup>**

**Lengte : 4.00 m**

**Breedte : 2.95 m**

**Venster**

Châssis bois double vitrage type  
battants

**Verlichting**

Ingebouwde spots

**Vloer**

Parquet massief

**Stopcontacten**

3

**Plafondhoogte**

2.8 m

2de verdieping

Badkamer 2



 **OPPERVLAKTE : 8.12 m<sup>2</sup>**

**Lengte : 3.46 m**

**Breedte : 3.14 m**

**Plafondhoogte**

2.8 m

**Stopcontacten**

2

**Badkuip**

Standard

**Wc**

Hangtoilet

**Wastafel**

Dubbel

**Verlichting**

Ingebouwde spots

**Vloer**

Parquet massief

2de verdieping

Bureau



 **OPPERVLAKTE : 23.89 m<sup>2</sup>**

**Lengte : 5.61 m**

**Breedte : 4.25 m**

**Toegang**

Balkon

**Deur**

Type opendraaiend

Matière hout

Vitrage enkel

**Venster**

Châssis type battants

Vitrage enkel

**Vloer**

Parquet massief

**Plafondhoogte**

2.8 m

**Verlichting**

Ingebouwde spots

**Stopcontacten**

2

**Aansluiting kabeltelevisie**

Ja

2de verdieping

Wasplaats



 **OPPERVLAKTE : 7.86 m<sup>2</sup>**

**Lengte : 2.94 m**

**Breedte : 2.66 m**

**Gootsteen**

Anderhalf

Met afdruiplaat

**Venster**

Châssis bois double vitrage type battants

**Vloer**

Parquet massief

**Plafondhoogte**

2.9 m

**Verlichting**

Points lumineux op het plafond

**Stopcontacten**

2

**Waterafvoer**

Ja

**Watertoevoer**

Ja

2de verdieping

Trap



 OPPEVLAKTE : 10.70 m<sup>2</sup>

Lengte : 5.76 m

Breedte : 2.67 m

3de verdieping

Slaapkamer 4



 **OPPERVLAKTE : 13.78 m<sup>2</sup>**

**Lengte : 4.33 m**

**Breedte : 3.29 m**

**Venster**

Châssis type battants  
Vitrage enkel

**Vloer**

Parquet massif

**Plafondhoogte**

2.5 m

**Plafonds**

Hellend plafond

**Verlichting**

Ingebouwde spots  
Points lumineux aan de wand

**Stopcontacten**

6

3de verdieping

Slaapkamer 5



 **OPPERVLAKTE : 14.65 m<sup>2</sup>**

**Lengte : 4.01 m**

**Breedte : 3.66 m**

<b>Venster</b>	Châssis bois double vitrage type oscillo-battants	<b>Stopcontacten</b>	6
<b>Vloer</b>	Parquet massif		
<b>Plafondhoogte</b>	2.55 m		
<b>Verlichting</b>	Ingebouwde spots Points lumineux aan de wand		

3de verdieping

Badkamer 3



 **OPPERVLAKTE : 3.57 m<sup>2</sup>**

**Lengte : 2.17 m**

**Breedte : 1.69 m**

<b>Plafondhoogte</b>	2.45 m
<b>Stopcontacten</b>	2
<b>Luchtafvoerinstallatie</b>	Ja
<b>Badkuip</b>	Standard
<b>Wastafel</b>	Enkelvoudig
<b>Venster</b>	
Châssis type battants	
Vitrage enkel	

<b>Verlichting</b>	Ingebouwde spots
<b>Vloer</b>	Tegels
<b>Plafonds</b>	Hellend plafond

3de verdieping

Badkamer 4



**OPPERVLAKTE : 3.57 m<sup>2</sup>**

**Lengte : 2.17 m**

**Breedte : 1.69 m**

**Plafondhoogte** 2.55 m

**Stopcontacten** 1

**Badkuip**

Met douchewand

Standard

**Wastafel** Enkelvoudig

**Venster**

Châssis bois double vitrage type  
oscillo-battants

**Verlichting**

Ingebouwde spots

Points lumineux aan de wand

**Vloer**

Tegels

3de verdieping

Dressing 3



 **OPPERVLAKTE : 3.40 m<sup>2</sup>**

**Lengte : 2.21 m**

**Breedte : 1.54 m**

**Plafondhoogte** 2.45 m  
**Vloer** Parquet massief  
**Verlichting**  
Points lumineux op het plafond  
Ingebouwde spots

3de verdieping

Dressing 4



✘ OPPERVLAKTE : 3.55 m<sup>2</sup>

Lengte : 1.86 m

Breedte : 1.91 m

**Plafondhoogte**

2.55 m

**Vloer**

Parquet massief

**Verlichting**

Ingebouwde spots

3de verdieping

Toilet 2



 **OPPERVLAKTE : 1.66 m<sup>2</sup>**

**Lengte : 1.97 m**

**Breedte : 0.84 m**

**Wc** Klassiek  
**Vloer** Tegels  
**Plafondhoogte** 2.45 m

**Verlichting**  
**Luchtafvoerinstallatie**  
**Opbergkast**

Ingebouwde spots  
Ja  
Draaideur

3de verdieping

Toilet 3



 **OPPERVLAKTE : 1.66 m<sup>2</sup>**

**Lengte : 1.97 m**

**Breedte : 0.84 m**

**Wc** Klassiek  
**Vloer** Tegels  
**Plafondhoogte** 2.55 m

**Plafonds**  
**Verlichting**  
**Luchtafvoerinstallatie**

Lichtbron  
Points lumineux aan de wand  
Ja

3de verdieping

Trap



 OPPERVLAKTE : 11.06 m<sup>2</sup>

Lengte : 3.57 m

Breedte : 3.55 m

3de verdieping

Stookplaats



 **OPPERVLAKTE : 7.66 m<sup>2</sup>**

**Lengte : 4.03 m**

**Breedte : 1.98 m**

**Trap**

Matériaux hout

Type draaiend

**Vloer**

Plankenvloer

**Plafondhoogte**

2.6 m

**Verlichting**

Points lumineux aan de wand

**Stopcontacten**

2

Tussenvloer

Eetkamer



 **OPPERVLAKTE : 13.94 m<sup>2</sup>**

**Lengte : 3.75 m**

**Breedte : 3.71 m**

<b>Plafondhoogte</b>	2.45 m
<b>Stopcontacten</b>	1
<b>Open op</b>	Woonkamer
<b>Verlichting</b>	Points lumineux op het plafond

Tussenvloer

Living



 OPPERVLAKTE : 16.42 m<sup>2</sup>

Lengte : 4.41 m

Breedte : 3.73 m

**Open op**

Eetkamer

Keuken

**Vloer**

Tegels

**Plafondhoogte**

2.45 m

**Verlichting**

Ingebouwde spots

**Stopcontacten**

2

**Aansluiting kabeltelevisie**

1

Tussenvloer

Keuken



 **OPPERVLAKTE : 14.72 m<sup>2</sup>**

**Lengte : 3.96 m**

**Breedte : 3.72 m**

**Plafondhoogte** 2.45 m  
**Stopcontacten** 7  
**Amerikaanse, uitgerust** Ja  
**Open op** Woonkamer  
**Gootsteen**  
 Dubbel  
 Onderbouwd  
**Kookplaat** Type gas  
**Dampkap**  
 Type muurdampkap  
 Évacuation naar buiten  
**Afwasmachine**  
 Type volledig ingebouwd  
 De la marque Miele

**Oven**  
 Type multifunctioneel  
 De la marque BOSH  
**Werkblad** Graniet  
**Centraal kookeiland** Ja  
**Venster**  
 Châssis type battants  
 Vitrage enkel  
**Vloer** Tegels  
**Verlichting** Ingebouwde spots

Tussenvloer

Veranda



 **OPPERVLAKTE : 16.50 m<sup>2</sup>**

**Lengte : 2.97 m**

**Breedte : 5.56 m**

**Toegang**

Terras

**Deur**

Type opendraaiend

Matière hout

Vitrage enkel en dubbel raam

**Venster**

Châssis bois double vitrage type sans ouverture

**Plafondhoogte**

5.85 m

**Plafonds**

**Verlichting**

**Stopcontacten**

**Trap**

Matériaux hout

Type recht

**Lichtbron**

Points lumineux aan de wand

4

Tussenvloer

Trap



✘ OPPERVLAKTE : 5.37 m<sup>2</sup>

Lengte : 3.24 m

Breedte : 1.66 m

Tussenvloer

Achterkeuken



✘ **OPPERVLAKTE : 4.27 m<sup>2</sup>**

**Lengte : 2.72 m**

**Breedte : 1.57 m**

**Verlichting**

Lichtpunt aan de wand

**Vloer**

Vinyl

**Plafondhoogte**

2.5 m

Tussenvloer

Wijnkelder



 **OPPERVLAKTE : 6.09 m<sup>2</sup>**

**Lengte : 3.75 m**

**Breedte : 1.68 m**

**Venster**

Raamprofiel vast materiaal hout

Enkel

**Vloer**

Vinyl

**Plafondhoogte**

2.5 m

**Verlichting**

Lichtpunt op het plafond

**Stopcontacten**

1

## Andere

### 2DE VERDIEPING - BERGING 1

 **OPPERVLAKTE : 1.00 m<sup>2</sup>**      Lengte : 1.19 m      Breedte : 0.84 m

Vloer	Parquet massief
Plafondhoogte	2.8 m
Verlichting	Ingebouwde spots
Stopcontacten	2

### 2DE VERDIEPING - BERGING 2

 **OPPERVLAKTE : 0.96 m<sup>2</sup>**      Lengte : 1.17 m      Breedte : 0.81 m

Vloer	Parquet massief
Plafondhoogte	2.8 m

### 2DE VERDIEPING - HAL

 **OPPERVLAKTE : 2.29 m<sup>2</sup>**      Lengte : 1.94 m      Breedte : 1.17 m

### 2DE VERDIEPING - HAL

 **OPPERVLAKTE : 3.46 m<sup>2</sup>**      Lengte : 2.88 m      Breedte : 1.20 m

## 3DE VERDIEPING - HAL

 **OPPERVLAKTE : 1.34 m<sup>2</sup>**      Lengte : 1.28 m      Breedte : 1.04 m

## 3DE VERDIEPING - HAL

 **OPPERVLAKTE : 3.59 m<sup>2</sup>**      Lengte : 3.71 m      Breedte : 0.96 m

## 4DE VERDIEPING - ZOLDER

 **OPPERVLAKTE : 17.16 m<sup>2</sup>**      Lengte : 5.65 m      Breedte : 3.03 m

<b>Type zolder</b>	Inrichtbaar	<b>Verlichting</b>	Ingebouwde spots
<b>Venster</b>	Châssis bois double vitrage type fenêtre de toit	<b>Trap</b>	
<b>Vloer</b>	Hout	Matériaux hout	
<b>Plafondhoogte</b>	1.8 m	Type draaiend	
<b>Plafonds</b>	Hellend plafond		

## TUSSENVLOER - KELDER

 **OPPERVLAKTE : 3.72 m<sup>2</sup>**      Lengte : 2.31 m      Breedte : 1.61 m

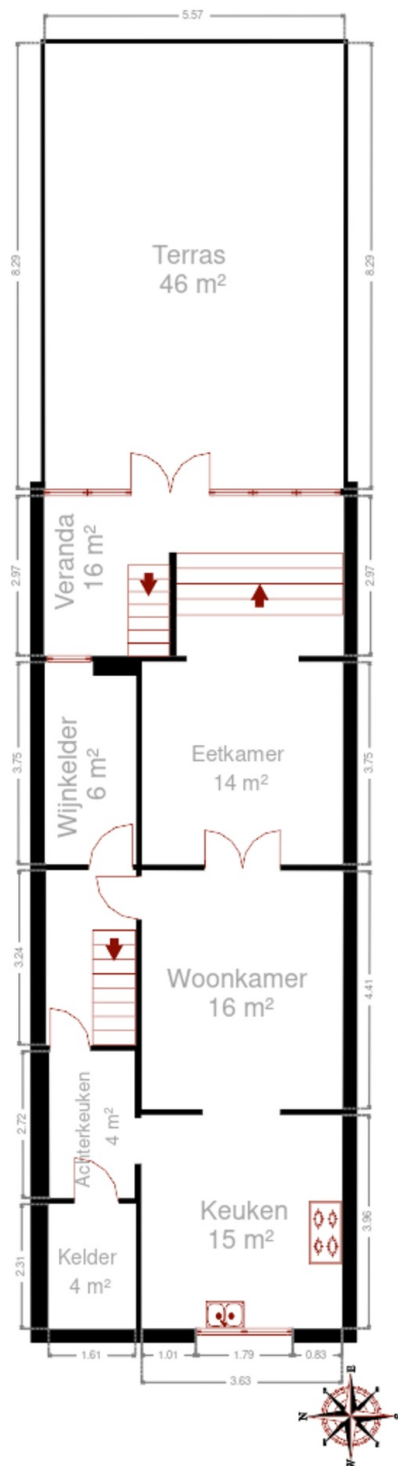
<b>Venster</b>		<b>Plafonds</b>	Hellend plafond
Châssis type battants		<b>Verlichting</b>	Points lumineux op het plafond
Vitrage enkel		<b>Stopcontacten</b>	1
<b>Plafondhoogte</b>	2.5 m		

## SAMENVATTING VAN DE METINGEN

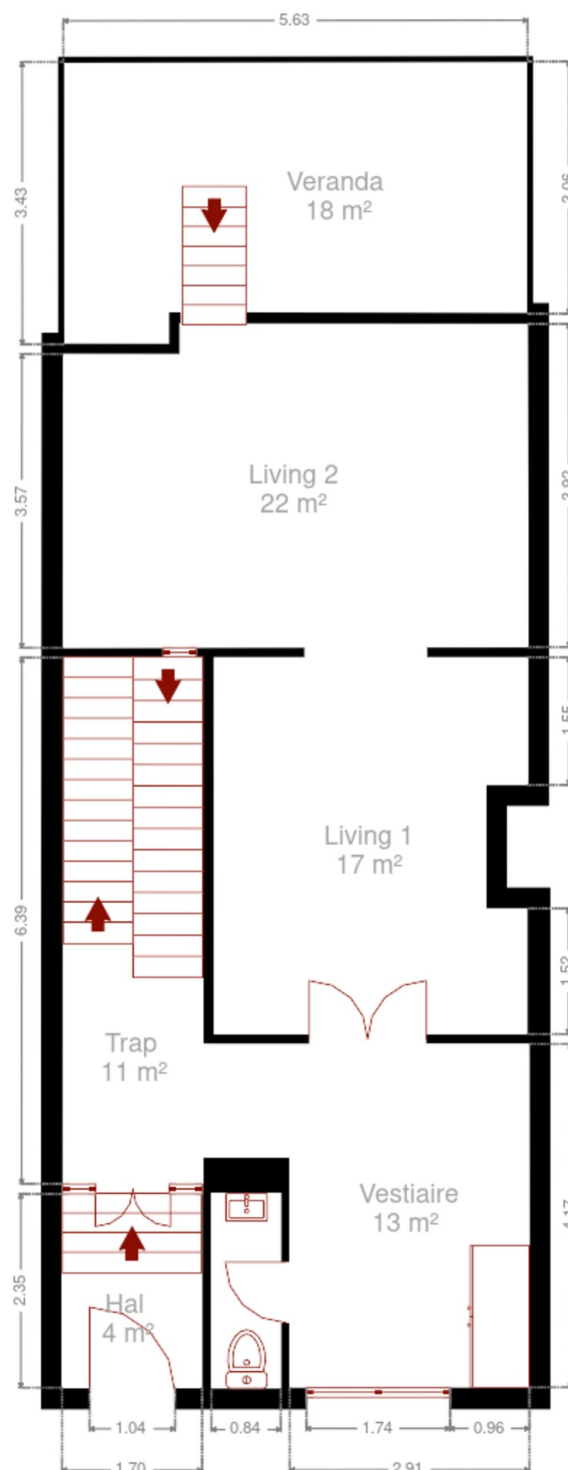
Benedenverdieping	Lengte	Breedte	OPPERVLAKTE
Zitkamer 1	4.57 m	3.80 m	16.65 m <sup>2</sup>
Zitkamer 2	3.94 m	5.65 m	21.64 m <sup>2</sup>
Toilet 1	2.36 m	0.84 m	1.99 m <sup>2</sup>
Trap	6.38 m	1.70 m	10.86 m <sup>2</sup>
Hal	2.35 m	1.69 m	3.99 m <sup>2</sup>
Vestiaire	4.16 m	3.83 m	13.39 m <sup>2</sup>
1ste verdieping	Lengte	Breedte	OPPERVLAKTE
Slaapkamer 1	4.71 m	3.80 m	17.48 m <sup>2</sup>
Slaapkamer 2	4.00 m	2.95 m	11.52 m <sup>2</sup>
Badkamer 1	4.24 m	2.76 m	10.90 m <sup>2</sup>
Douche 1	2.94 m	2.68 m	7.61 m <sup>2</sup>
Dressing 1	4.25 m	3.39 m	12.45 m <sup>2</sup>
Trap	5.77 m	2.68 m	10.73 m <sup>2</sup>
2de verdieping	Lengte	Breedte	OPPERVLAKTE
Slaapkamer 3	4.00 m	2.95 m	11.52 m <sup>2</sup>
Badkamer 2	3.46 m	3.14 m	8.12 m <sup>2</sup>
Bureau	5.61 m	4.25 m	23.89 m <sup>2</sup>
Wasplaats	2.94 m	2.66 m	7.86 m <sup>2</sup>
Trap	5.76 m	2.67 m	10.70 m <sup>2</sup>
Berging 1	1.19 m	0.84 m	1.00 m <sup>2</sup>
Berging 2	1.17 m	0.81 m	0.96 m <sup>2</sup>
Hal	1.94 m	1.17 m	2.29 m <sup>2</sup>
Hal	2.88 m	1.20 m	3.46 m <sup>2</sup>
3de verdieping	Lengte	Breedte	OPPERVLAKTE
Slaapkamer 4	4.33 m	3.29 m	13.78 m <sup>2</sup>
Slaapkamer 5	4.01 m	3.66 m	14.65 m <sup>2</sup>
Badkamer 3	2.17 m	1.69 m	3.57 m <sup>2</sup>
Badkamer 4	2.17 m	1.69 m	3.57 m <sup>2</sup>
Dressing 3	2.21 m	1.54 m	3.40 m <sup>2</sup>
Dressing 4	1.86 m	1.91 m	3.55 m <sup>2</sup>
Toilet 2	1.97 m	0.84 m	1.66 m <sup>2</sup>
Toilet 3	1.97 m	0.84 m	1.66 m <sup>2</sup>
Trap	3.57 m	3.55 m	11.06 m <sup>2</sup>
Stookplaats	4.03 m	1.98 m	7.66 m <sup>2</sup>
Hal	1.28 m	1.04 m	1.34 m <sup>2</sup>
Hal	3.71 m	0.96 m	3.59 m <sup>2</sup>

4de verdieping	Lengte	Breedte	OPPERVLAKTE
Zolder	5.65 m	3.03 m	17.16 m <sup>2</sup>
Tussenvloer	Lengte	Breedte	OPPERVLAKTE
Eetkamer	3.75 m	3.71 m	13.94 m <sup>2</sup>
Living	4.41 m	3.73 m	16.42 m <sup>2</sup>
Keuken	3.96 m	3.72 m	14.72 m <sup>2</sup>
Veranda	2.97 m	5.56 m	16.50 m <sup>2</sup>
Kelder	2.31 m	1.61 m	3.72 m <sup>2</sup>
Trap	3.24 m	1.66 m	5.37 m <sup>2</sup>
Achterkeuken	2.72 m	1.57 m	4.27 m <sup>2</sup>
Wijnkelder	3.75 m	1.68 m	6.09 m <sup>2</sup>
<b>Totaal</b>			<b>376.69 m<sup>2</sup></b>

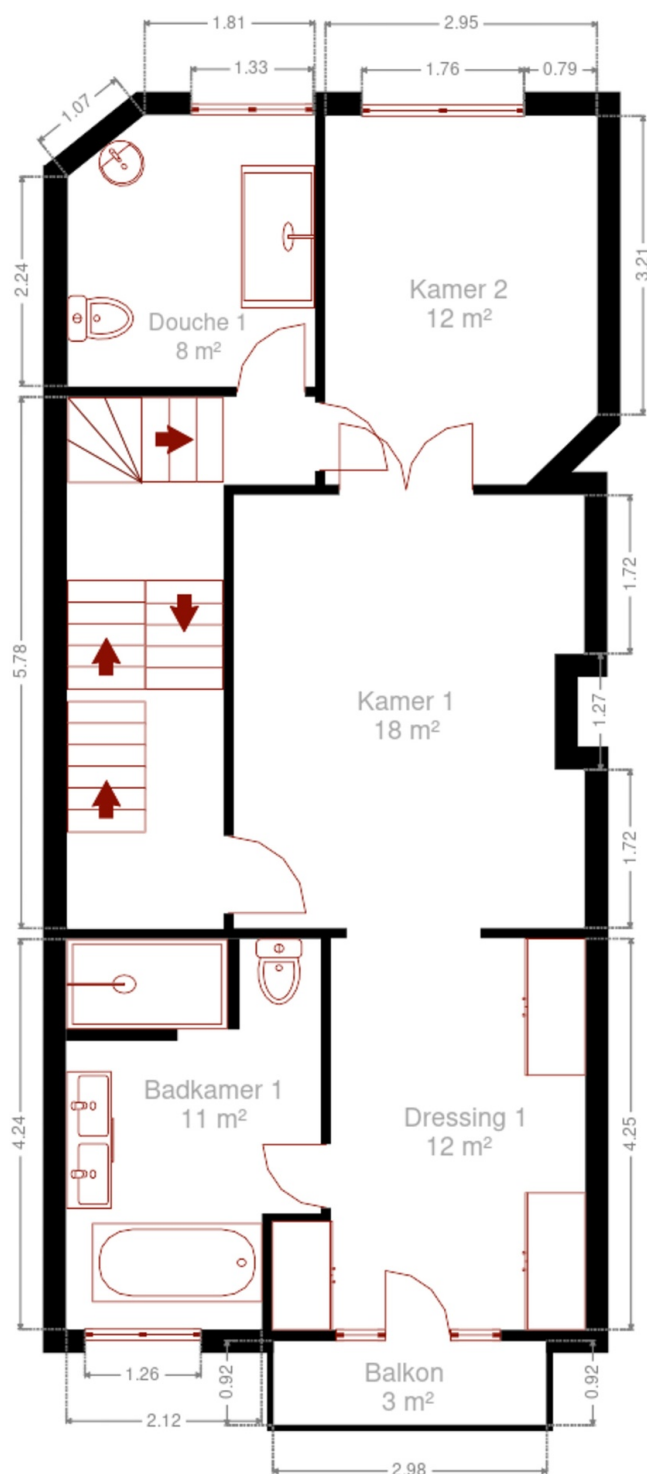
Plan - Tussenvloer



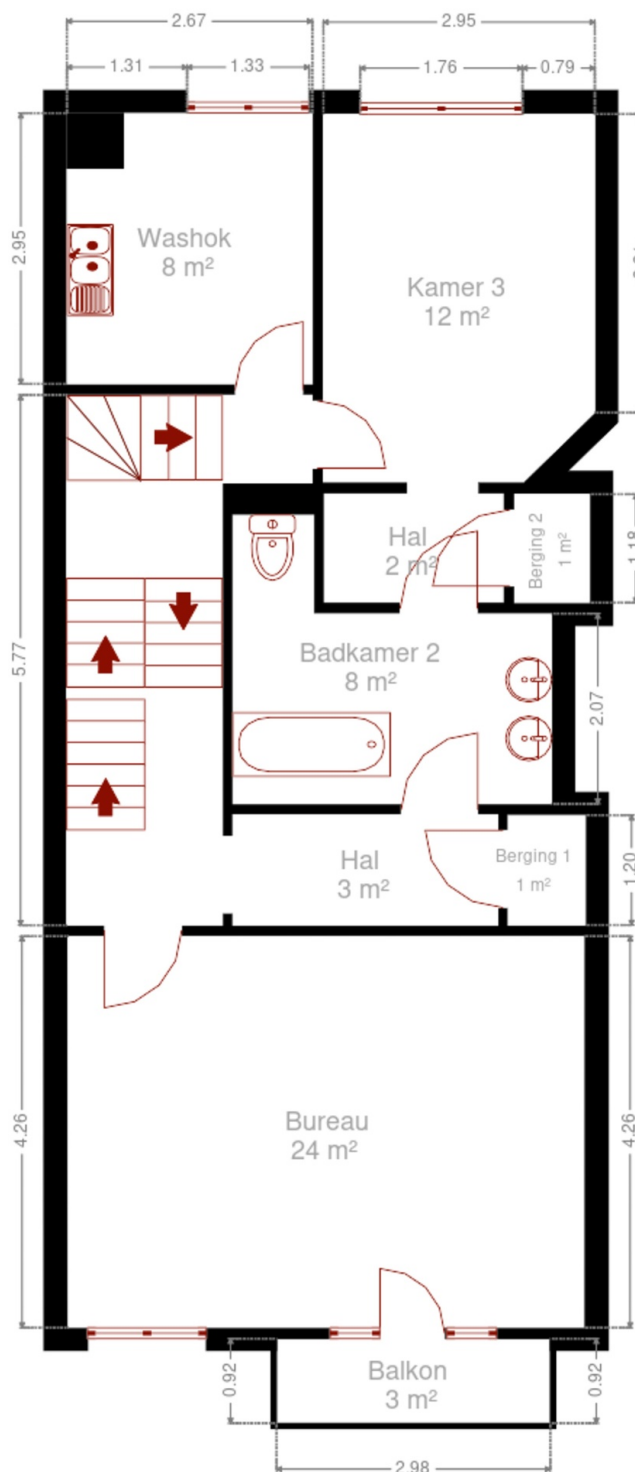
Plan - Benedenverdieping



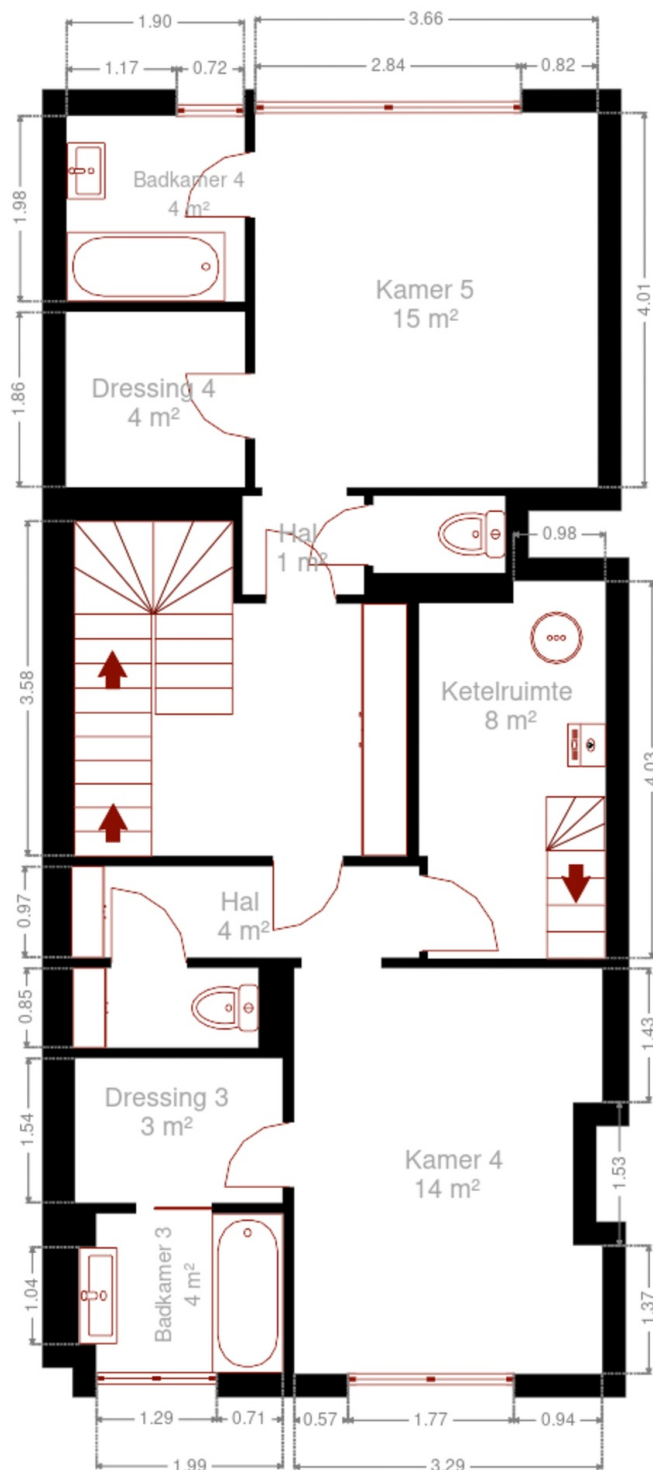
Plan - 1ste verdieping



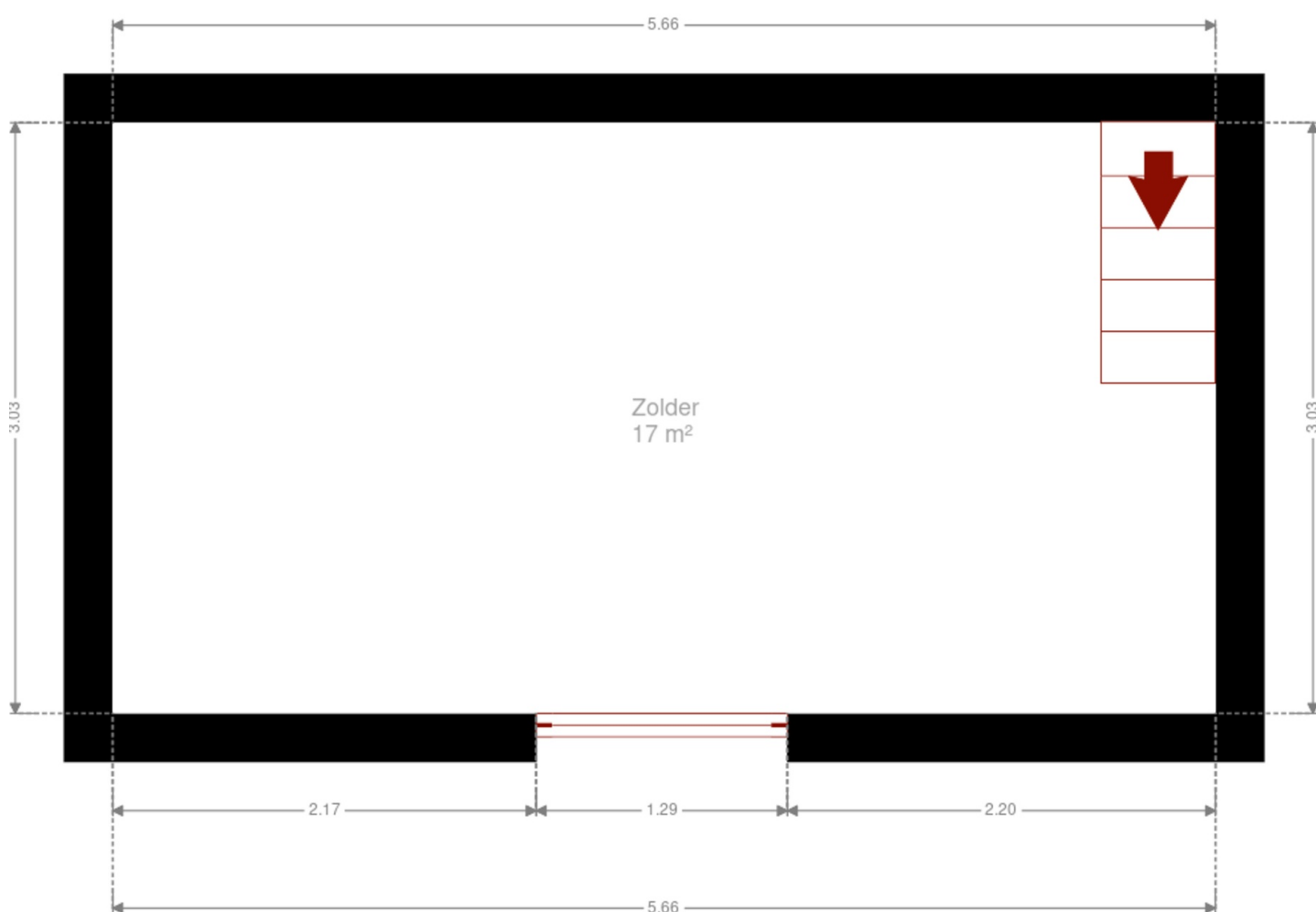
Plan - 2de verdieping



Plan - 3de verdieping



Plan - 4de verdieping



Buitenkant

---



## Techniek

<b>Bouwjaar</b>	1930
<b>Jaar van renovatie</b>	2024
<b>Zinkwerken</b>	Matériaux pvc
<b>Bedekking</b>	Kleidakpannen
<b>Gevelbekleding</b>	Baksteen
<b>Staat</b>	Goede staat
<b>Raamprofiel</b>	
Enkel enkel & dubbel raam	
Elektrische rolluik Ja	
Materiaal hout	
<b>Waterverzachter</b>	Ja
<b>Gasteller</b>	
Ja	
Aantal 1	
<b>Ventilatie</b>	Natuurlijk
<b>Boiler</b>	
Aantal 1	
Marque vaillant	
Aantal liters 164	
<b>Zonnepanelen</b>	Aantal panelen 30
<b>Alarm</b>	Ja
<b>Stroommeter</b>	Compteur intelligent
<b>Verwarming</b>	
Type individueel	
Nature gaz de ville	
Mode radiatoren	
Type condensatie	
Marque vaillant	
Aantal 1	
Jaar 2020	
<b>Water meter</b>	Aantal 1
<b>TV</b>	Teledistributie



## Gedetailleerde omschrijving van de omgeving

### MOBILITEIT

Metrostation	350
Bushalte	100
Treinstation	2800
Oprit autosnelweg	5200
IXELLES Etangs d'Ixelles	1530 m
Louise	2353 m
Gare Du Midi	2794 m



### SCHOLEN

Collège de Bruxelles	618 m
Uccle	692 m
IMMI Uccle	695 m

### PLAATSEN VAN BELANG

Auto herstelling	196 m
Midas VANDERKINDERE	
Onderdak	486 m
Sunny Guest Rooms	
Meubelwinkel	504 m
Brico Uccle	
Boekhandel	603 m
Pêle-Mêle Ixelles	606 m
Delhaize Molière	
Items voor het huis	622 m
Miniox Bascule	
Restaurant	624 m
Toucan Brasserie	
Restaurant	660 m
McDonald's	

## Situatieplan



📍 Stéphane Schweitzer

📍 Avenue Louise 523, 1050 Ixelles

✉️ stephane@stephaneschweitzer.be

☎️ +32 475 94 99 80

📄 BIV nr : 507215

👤 Stéphane Schweitzer

✉️ stephane@stephaneschweitzer.be

☎️ +32 475 94 99 80

📄 BIV nr : 507215

Stéphane  
Schweitzer