



374 500 €

Réf. RivièreDinant190
Chaussée de Dinant 190 - 5170 Rivière



268 m²



4



1

CASULA SPRL

+32 84 77 00 43 - mail : info@easyhome-immo.be
Borchamps 24 --- 6900 Marche-en-Famenne
TVA : BE 0669 936 537 - IPI 509.677

Coordonnées du bien

Rue Chaussée de Dinant

N° 190

CP 5170

Ville Rivière

Pays Belgique

Latitude 50.357056

Longitude 4.873273

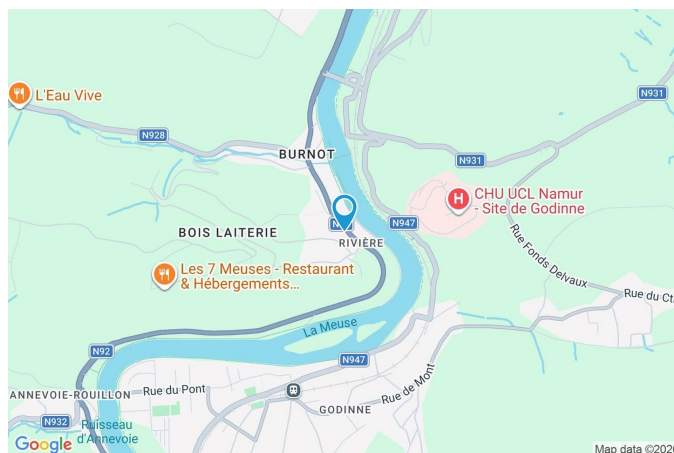
PEB

Emission co2 : 4077 kg CO₂/m².an

PEB No. :

E totale : 88517 KWH/AN

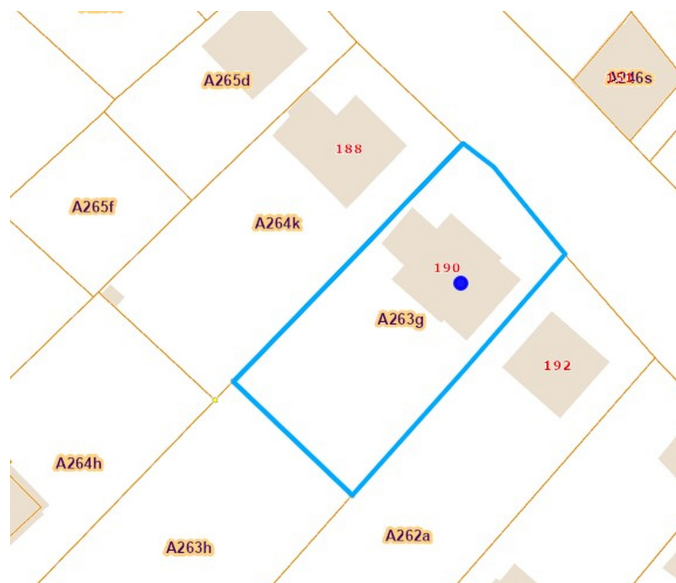
Espec : 329 kWh/m².an



PARCELLE - DIMENSIONS ET AMÉNAGEMENTS

| | |
|-----------------------------|-----------------------|
| ↗ Orientation façade avant | Nord-est |
| ↘ Déclivité | Plat |
| ▶ Largeur de la façade | 12.00 m |
| ▶ Surface bâtie au sol | 144.00 m ² |
| ▶ Profondeur de la parcelle | 38 m |
| ▶ Surface de la parcelle | 750.00 m ² |
| ▶ Largeur de la parcelle | 18.00 m |

Informations provenant du site du cadastre



Description globale du bien

| | |
|--------------------------|---------------------|
| Etat général | Bon |
| Surface habitable | 191 m ² |
| Surface totale | 268 m ² |
| Nombre de façades | 4 |
| Nombre d'étages | 4 |
| Nombre de pièces | 22 |
| Nombre de chambre(s) | 4 |
| Nombre de salle de bains | 1 |
| Type de propriété | Maison unifamiliale |
| Garage | 1 place(s) |



Descriptif extérieur

| | |
|----------------------------|-----------|
| Terrasse (terrain arrière) | Sol pavés |
|----------------------------|-----------|

Aménagement intérieur

| | |
|---|-------------------|
| Rez-de-chaussée | 98 m ² |
| Hall d'entrée, séjour, cuisine, wc, escalier, débarras, arrière cuisine, grange, remise | |
| 1er étage | 72 m ² |
| Hall de nuit, chambre 1, chambre 2, chambre 3, salle de bains, dressing | |
| 2ème étage | 49 m ² |
| Chambre 4, grenier 1, grenier 2, escalier | |
| Sous-sol | 49 m ² |
| Garage, cave, hall de cave | |

Rez-de-chaussée

Hall d'entrée

 superficie : 16.06 m²

Longueur : 8.59 m

Largeur : 2.95 m

AccèsTerrasse
Jardin**Porte**Type battante
Matière pvc**Sol**

Hauteur sous-plafond

Éclairage**Escalier**Matériaux bois
Type avec palier**Carrelage**

3.17 m

Points lumineux au plafond

Rez-de-chaussée

Séjour

 superficie : 36.03 m²

Longueur : 9.56 m

Largeur : 3.94 m

FenêtreChâssis PVC double vitrage
oscillo-battants**Prise(s) électrique(s)**

5

Sol

Parquet flottant

Prise télédistribution

Oui

Hauteur sous-plafond

3.16 m

Prise réseau

Oui

Éclairage

Points lumineux au plafond

Chauffage

Radiator(s)

Poêle à pellet

Rez-de-chaussée

Cuisine



 superficie : 13.55 m²

Longueur : 3.97 m

Largeur : 3.41 m

| | | | |
|-------------------------------|--------------------|---------------------|---|
| Prise(s) électrique(s) | 5 | Frigo | Type encastré |
| Machine à café | De la marque BOSCH | Four | Type multifonction |
| Accès | | | De la marque BOSCH |
| Terrasse | | Îlot central | Oui |
| Jardin | | Porte | Type battante |
| Évier | Simple | | Matière pvc |
| Plaque de cuisson | | Fenêtre | Châssis PVC double vitrage type basculante |
| Type vitrocéramique Tactile | | Sol | Carrelage |
| De la marque BOSCH | | Éclairage | Spots encastrés |
| Hotte | | | |
| Type en îlot | | | |
| De la marque BOSCH | | | |

Rez-de-chaussée

Wc

 superficie : 1.65 m²

Longueur : 1.86 m

Largeur : 0.88 m

WC

Classique

Lavabo

Simple

Éclairage

Points lumineux au plafond

Rez-de-chaussée

Arrière cuisine

 superficie : 9.42 m²

Longueur : 3.91 m

Largeur : 3.23 m

Éclairage

Points lumineux au plafond

Hauteur sous-plafond

2.47 m

FenêtreChâssis PVC double vitrage
type oscillo-battants**Prise(s) électrique(s)**

3

Sol

Carrelage

Rez-de-chaussée

Grange



 superficie : 14.81 m²

Longueur : 4.23 m

Largeur : 3.50 m

Porte

Double battante

En bois

Fenêtre

Châssis battants matière bois

Sol

Éclairage

Hauteur sous-plafond

Briques

Points lumineux mural

6.07 m

Rez-de-chaussée

Remise



 superficie : 3.97 m²

Longueur : 2.15 m

Largeur : 1.84 m

| | |
|----------------------|-----------------------|
| Sol | Béton |
| Hauteur sous-plafond | 2 m |
| Éclairage | Points lumineux mural |

1er étage

Hall de nuit

 superficie : 12.35 m²

Longueur : 5.72 m

Largeur : 3.87 m

EscalierMatériaux bois
Avec palier droit**Fenêtre**Châssis PVC double vitrage
oscillo-battants**Sol**Hauteur sous-plafond
Éclairage

Parquet semi-massif

2.65 m

Points lumineux au plafond

1er étage

Chambre 1



 superficie : 14.90 m²

Longueur : 3.96 m

Largeur : 3.75 m

| | | | |
|-----------------------------|---|-------------------------------|--------------|
| Fenêtre | Châssis PVC double vitrage oscillo-battants | Chauffage | Radiateur(s) |
| Sol | Parquet semi-massif | Prise(s) électrique(s) | 3 |
| Hauteur sous-plafond | 2.57 m | Prise réseau | Oui |
| Éclairage | Points lumineux au plafond | | |

1er étage

Chambre 2

 superficie : 16.75 m²

Longueur : 4.47 m

Largeur : 3.74 m

FenêtreChâssis PVC double vitrage
oscillo-battants**Sol**

Parquet semi-massif

Hauteur sous-plafond

2.57 m

Éclairage

Points lumineux au plafond

Chauffage

Radiateur(s)

Prise(s) électrique(s)

5

Prise réseau

Oui

1er étage

Chambre 3

 superficie : 11.39 m²

Longueur : 3.42 m

Largeur : 3.33 m

| | | | |
|-----------------------------|--|-------------------------------|-----------------|
| Fenêtre | Châssis bois double vitrage fenêtre de toit | Éclairage | Spots encastrés |
| Sol | Parquet flottant | Chauffage | Radiateur(s) |
| Hauteur sous-plafond | 2.87 m | Prise(s) électrique(s) | 3 |
| Type de plafond | Plafond mansardé | Prise réseau | Oui |

1er étage

Salle de bains

 superficie : 11.14 m²

Longueur : 4.14 m

Largeur : 3.30 m

| | |
|-------------------------------|-----------|
| Hauteur sous-plafond | 2.83 m |
| Prise(s) électrique(s) | 3 |
| Douche | Italienne |
| Baignoire | Standard |
| WC | Classique |
| Lavabo | Double |

| | |
|------------------|--|
| Fenêtre | Châssis PVC double vitrage oscillo-battants Châssis bois double vitrage fenêtre de toit |
| Éclairage | Points lumineux mural au plafond |
| Sol | Carrelage |
| Mobiliers | Oui |

1er étage

Dressing

 superficie : 5.01 m²

Longueur : 2.77 m

Largeur : 1.80 m

Hauteur sous-plafond

2.65 m

Éclairage

Points lumineux au plafond

FenêtreChâssis PVC double vitrage
oscillo-battants**Chauffage**

Radiateur(s)

Sol

Parquet semi-massif

2ème étage

Chambre 4

 superficie : 30.56 m²

Longueur : 5.88 m

Largeur : 5.19 m

FenêtreChâssis bois double vitrage
fenêtre de toit**Éclairage**

Points lumineux au plafond

Sol

Parquet massif

Prise(s) électrique(s)

4

Hauteur sous-plafond

4.5 m

2ème étage

Grenier 1

 superficie : 7.73 m²

Longueur : 3.15 m

Largeur : 2.45 m

| | | | |
|-----------------------------|--|-------------------------------|------------------|
| Fenêtre | Châssis bois double vitrage fenêtre de toit | Type de plafond | Plafond mansardé |
| Sol | Parquet massif | Éclairage | Spots encastrés |
| Hauteur sous-plafond | 2.64 m | Prise(s) électrique(s) | 1 |

2ème étage

Grenier 2

 superficie : 4.89 m²

Longueur : 3.15 m

Largeur : 1.55 m

| | |
|-----------------------------|------------------|
| Sol | Parquet massif |
| Hauteur sous-plafond | 3.58 m |
| Type de plafond | Plafond mansardé |
| Éclairage | Spots encastrés |

Sous-sol

Garage

 superficie : 20.94 m²

Longueur : 6.40 m

Largeur : 3.27 m

Nombre de voitures 1**Porte**

Ouverture manuelle

Métallique

Hauteur sous-plafond

2.02 m

Éclairage

Points lumineux mural

Arrivée d'eau

Oui

Prise(s) électrique(s)

2

Sous-sol

Cave

 superficie : 13.88 m²

Longueur : 3.74 m

Largeur : 3.71 m

Sol

Briques

Hauteur sous-plafond

2.03 m

Type de plafond

Voussettes

Éclairage

Points lumineux au plafond

Sous-sol

Hall de cave



 superficie : 14.44 m²

Longueur : 8.52 m

Largeur : 1.69 m

Sol

Briques

Escalier

Hauteur sous-plafond

2.03 m

Matériaux bois

Type de plafond

Voussettes

Droit

Éclairage

Points lumineux au plafond

Autres

REZ-DE-CHAUSSÉE - ESCALIER

 superficie : 0.64 m²

Longueur : 0.80 m

Largeur : 0.79 m

REZ-DE-CHAUSSÉE - DÉBARRAS

 superficie : 1.52 m²

Longueur : 1.60 m

Largeur : 0.95 m

| | |
|----------------------|----------------------------|
| Sol | Plancher |
| Hauteur sous-plafond | 1.96 m |
| Éclairage | Points lumineux au plafond |

2ÈME ÉTAGE - ESCALIER

 superficie : 5.57 m²

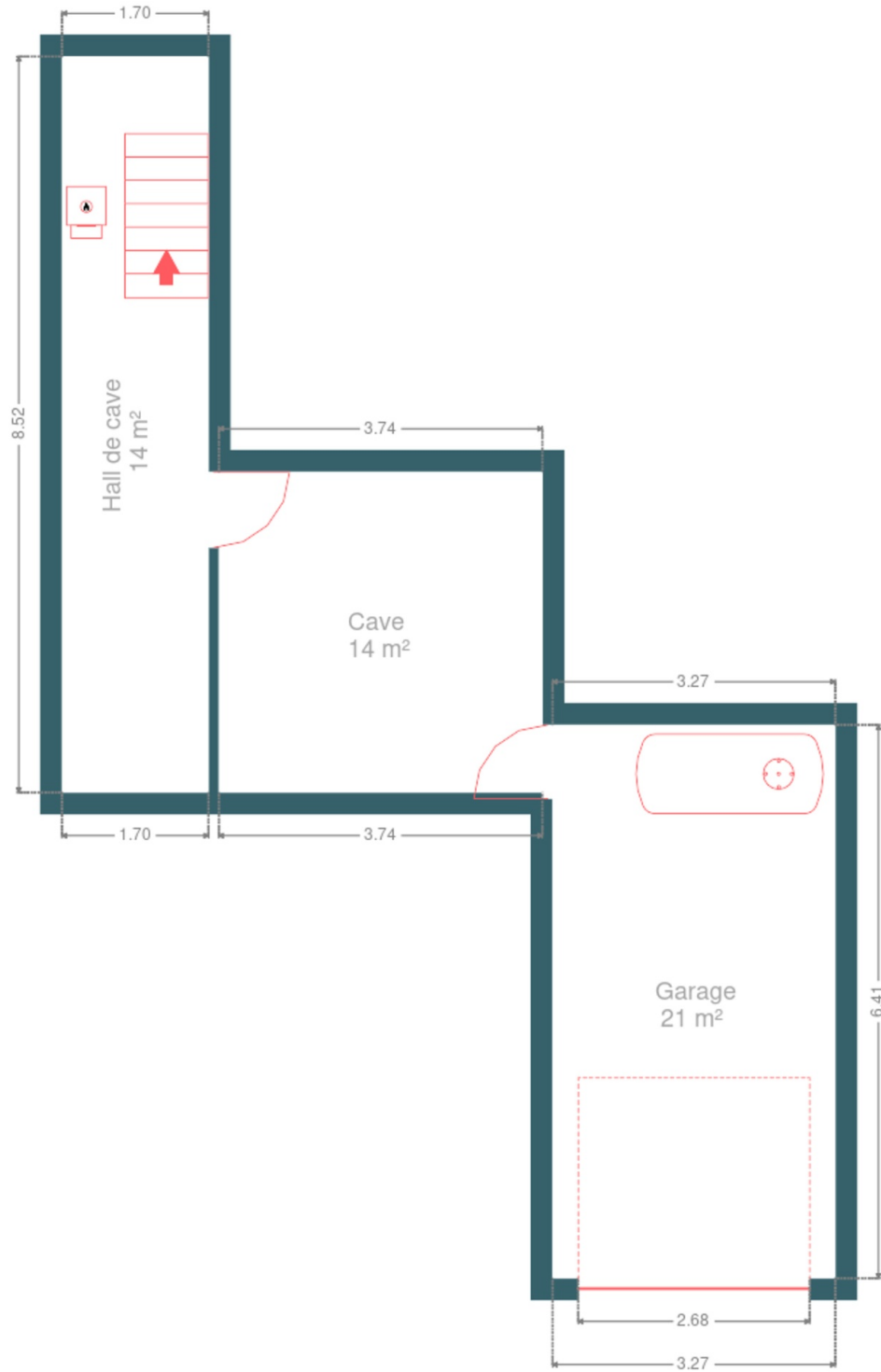
Longueur : 3.15 m

Largeur : 1.76 m

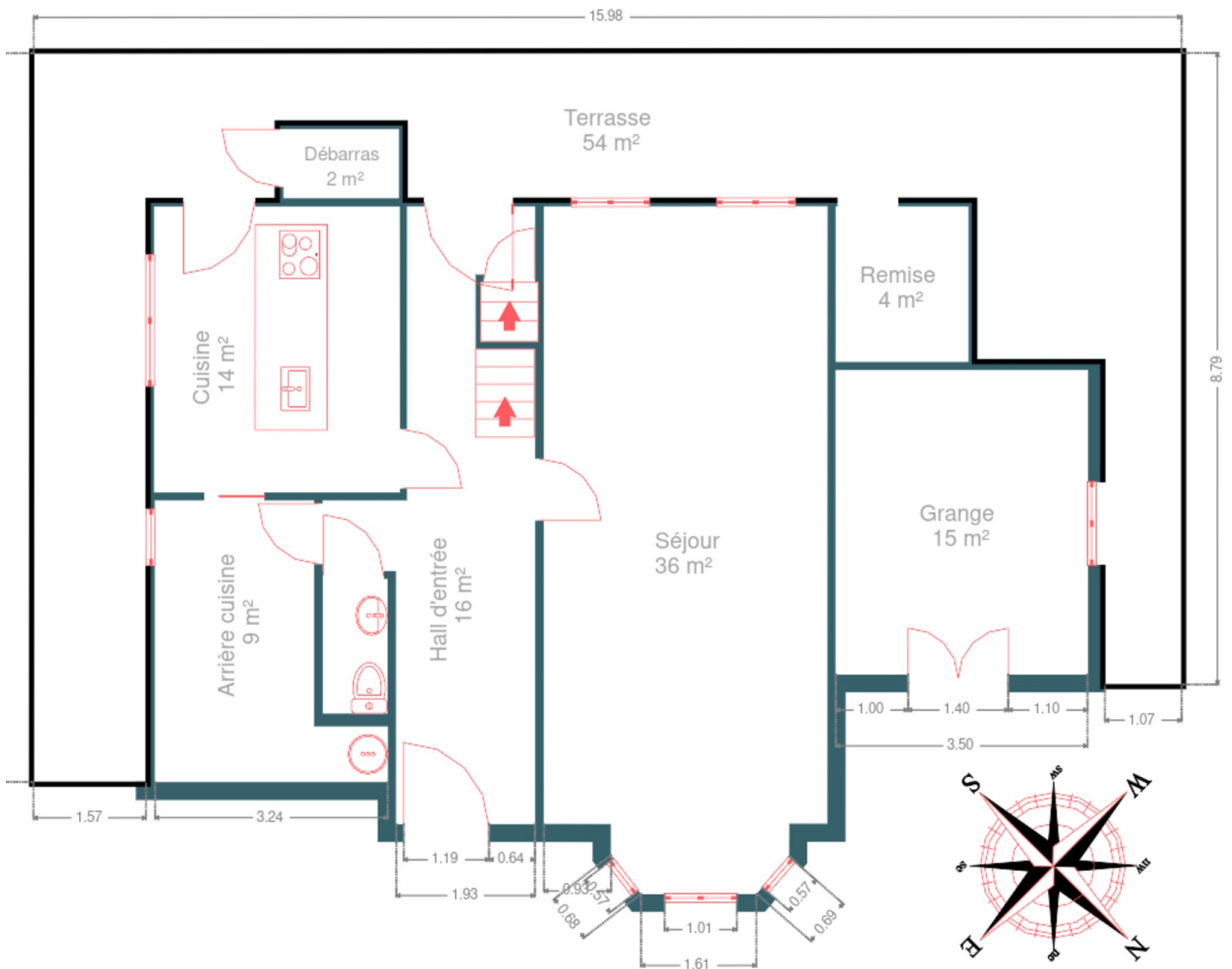
RÉCAPITULATIF DES MÉTRÉS

| Rez-de-chaussée | Longueur | Largeur | Superficie |
|-----------------|----------|---------|----------------------------|
| Hall d'entrée | 8.59 m | 2.95 m | 16.06 m ² |
| Séjour | 9.56 m | 3.94 m | 36.03 m ² |
| Cuisine | 3.97 m | 3.41 m | 13.55 m ² |
| Wc | 1.86 m | 0.88 m | 1.65 m ² |
| Escalier | 0.80 m | 0.79 m | 0.64 m ² |
| Débarras | 1.60 m | 0.95 m | 1.52 m ² |
| Arrière cuisine | 3.91 m | 3.23 m | 9.42 m ² |
| Grange | 4.23 m | 3.50 m | 14.81 m ² |
| Remise | 2.15 m | 1.84 m | 3.97 m ² |
| 1er étage | Longueur | Largeur | Superficie |
| Hall de nuit | 5.72 m | 3.87 m | 12.35 m ² |
| Chambre 1 | 3.96 m | 3.75 m | 14.90 m ² |
| Chambre 2 | 4.47 m | 3.74 m | 16.75 m ² |
| Chambre 3 | 3.42 m | 3.33 m | 11.39 m ² |
| Salle de bains | 4.14 m | 3.30 m | 11.14 m ² |
| Dressing | 2.77 m | 1.80 m | 5.01 m ² |
| 2ème étage | Longueur | Largeur | Superficie |
| Chambre 4 | 5.88 m | 5.19 m | 30.56 m ² |
| Grenier 1 | 3.15 m | 2.45 m | 7.73 m ² |
| Grenier 2 | 3.15 m | 1.55 m | 4.89 m ² |
| Escalier | 3.15 m | 1.76 m | 5.57 m ² |
| Sous-sol | Longueur | Largeur | Superficie |
| Garage | 6.40 m | 3.27 m | 20.94 m ² |
| Cave | 3.74 m | 3.71 m | 13.88 m ² |
| Hall de cave | 8.52 m | 1.69 m | 14.44 m ² |
| Total | | | 267.2 m² |

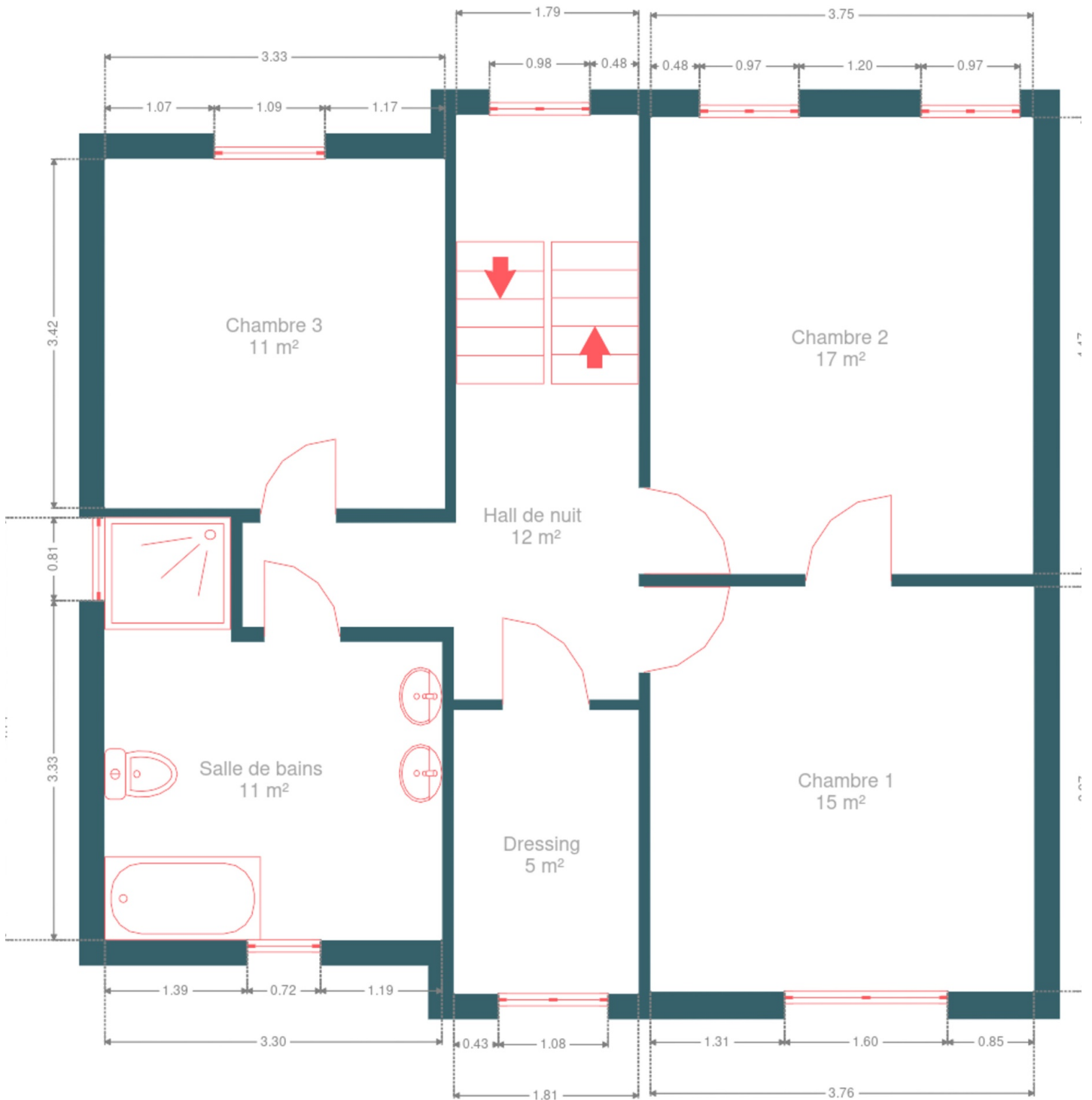
Plan - Sous-sol



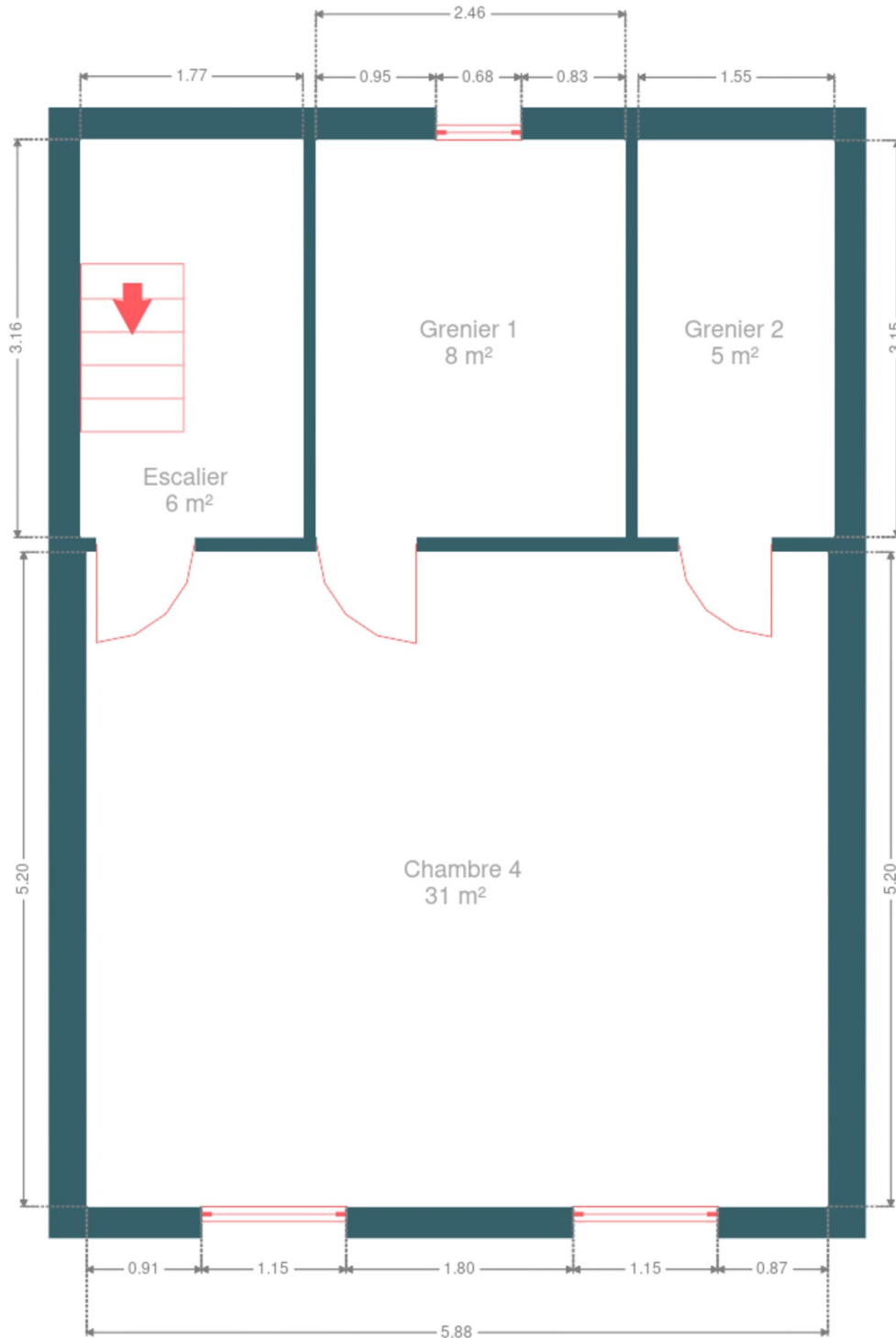
Plan - Rez-de-chaussée



Plan - 1er étage



Plan - 2ème étage



Extérieur



Extérieur



Technique

| | |
|----------------------------|----------------------|
| Zingueries | Matériaux zinc |
| Couverture | Ardoises |
| Matériaux façade | Pierre du pays |
| Etat | Bon |
| Châssis | |
| Matière bois pvc | |
| Double vitrage | |
| Chauffe-eau | Nombre de litres 100 |
| Compteur électrique | Bi-horaire |
| Chauffage | |
| Type central | |
| Nature mazout | |
| Mode radiateur(s) | |
| TV | Prise tv |
| Internet | Adsl |



Description détaillée de l'environnement

MOBILITÉ

| | |
|--|--------|
| Arrêt de bus | 50 |
| Héliport de CHU UCL Namur - Site Godinne | 817 m |
| Godinne | 957 m |
| Gare de Justin | 1353 m |

ÉCOLES

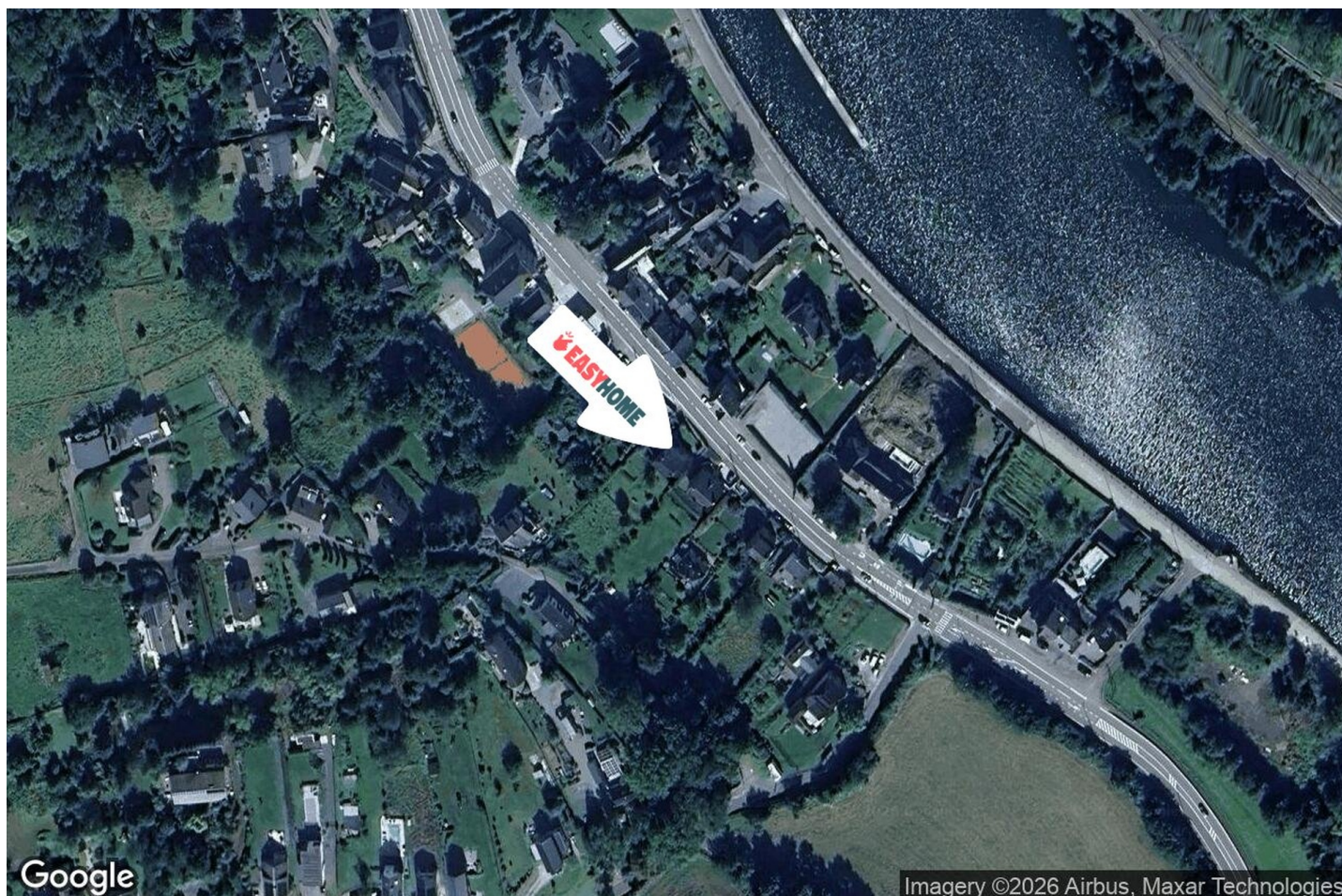
| | |
|---|--------|
| Ecole fondamentale communale de Rivière | 252 m |
| Collège Godinne Burnot | 1343 m |
| Ecole fondamentale libre de Burnot | 1377 m |



POINTS D'INTÉRÊTS

| | |
|--|--------|
| Dentiste | 432 m |
| Laboratoire Dentaire Willem | |
| Hôpital | 665 m |
| CHU UCL Namur - Site de Godinne | |
| Bar | 1011 m |
| A Modo Mio | |
| Restaurant | 1094 m |
| Les 7 Meuses - Restaurant & Hébergements Insolite... | |
| Comptable | 1242 m |
| Manix | |
| Hébergement | 1369 m |
| Au Mas de Mont | |
| Musée | 1466 m |
| Musée Bières Belges asbl | |
| Hébergement | 1584 m |
| Carpe Diem | |

Plan situation



- 🏠 EasyHome
- 📍 Borchamps 24, 6900 Marche-en-Famenne
- ✉ info@easyhome-immo.be
- ☎ +32 84 77 00 43
- 🌐 <https://www.easyhome-immo.be/>
- 📄 N° IPI : 509.677

- 👤 Arnaud PHALEMPIN
- ✉ arnaud@easyhome-immo.be
- ☎ +32 477 48 63 90
- Arnaud
PHALEMPIN