

Auderghem 308

CRÉÉ LE
2026-02-06

Surface totale 194.29 m ²	Étages 4	Pièces 13	Salle de bains 0.2
--	--------------------	---------------------	------------------------------

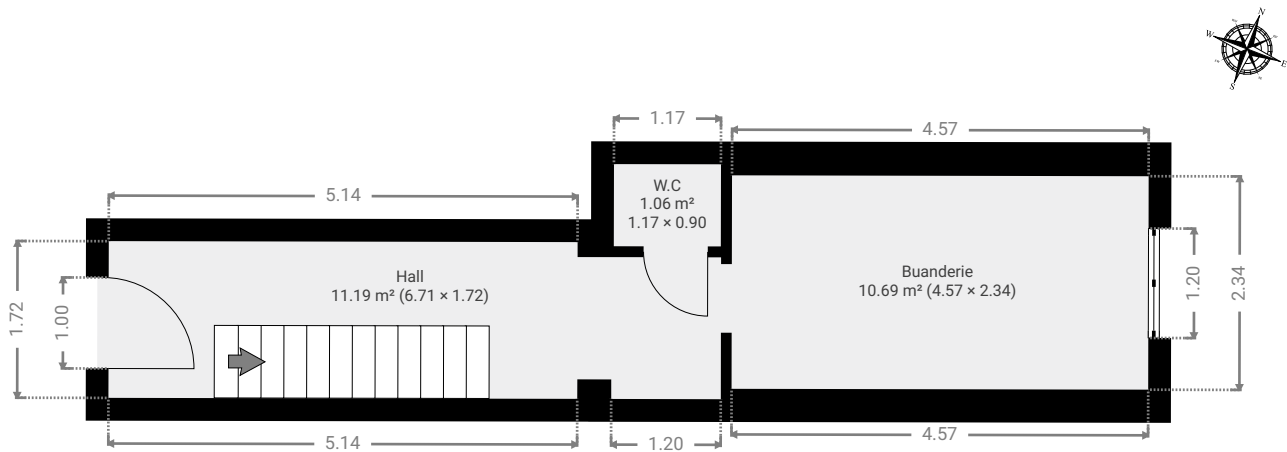
Auderghem 308

SURFACE TOTALE : 194.29 m² • SURFACE HABITABLE : 194.29 m² • ÉTAGES : 4 • PIÈCES : 13



▼ Rez-de-chaussée

SURFACE TOTALE : 22.93 m² • SURFACE HABITABLE : 22.93 m² • PIÈCES : 3



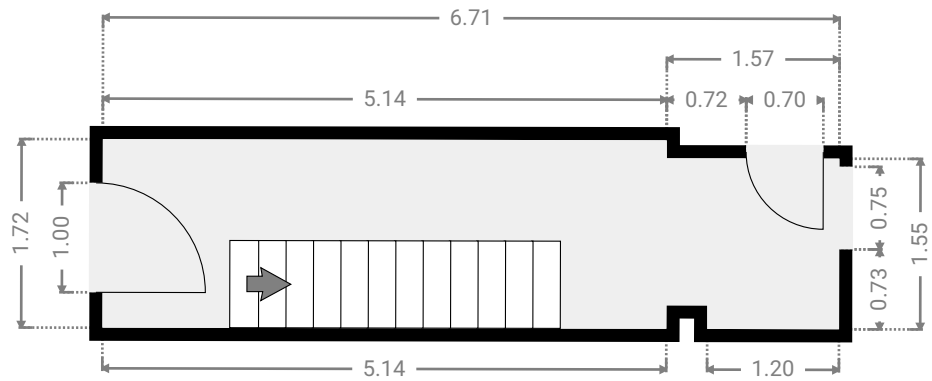
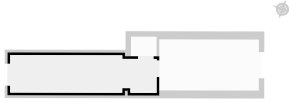
Auderghem 308

SURFACE TOTALE : 194.29 m² • SURFACE HABITABLE : 194.29 m² • ÉTAGES : 4 • PIÈCES : 13



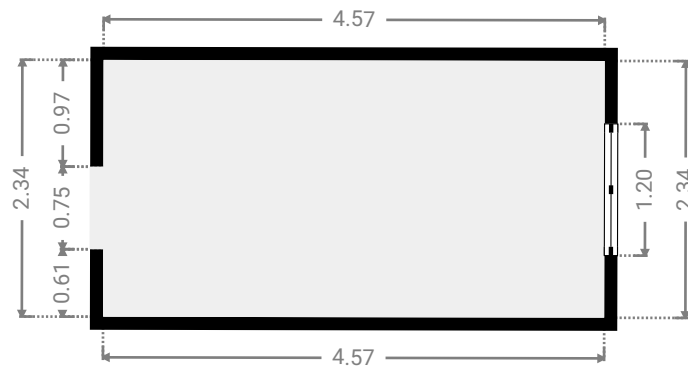
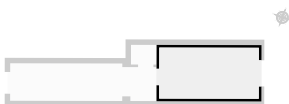
▼ Hall Rez-de-chaussée

LARGEUR : 6.71 m • LONGUEUR : 1.72 m
SURFACE : 11.19 m² • PÉRIMÈTRE : 17.29 m



▼ Buanderie Rez-de-chaussée

LARGEUR : 4.57 m • LONGUEUR : 2.34 m
SURFACE : 10.69 m² • PÉRIMÈTRE : 13.82 m



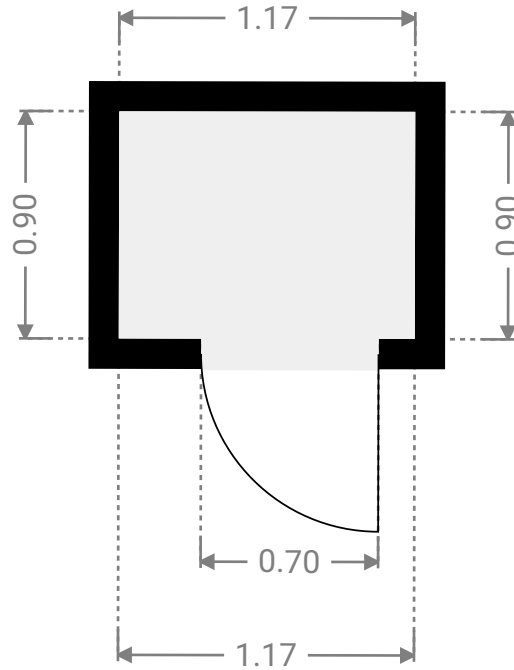
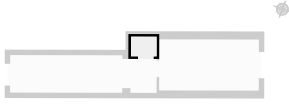
Auderghem 308

SURFACE TOTALE : 194.29 m² • SURFACE HABITABLE : 194.29 m² • ÉTAGES : 4 • PIÈCES : 13



▼ W.C Rez-de-chaussée

LARGEUR : 1.17 m • LONGUEUR : 0.90 m
SURFACE : 1.06 m² • PÉRIMÈTRE : 4.15 m



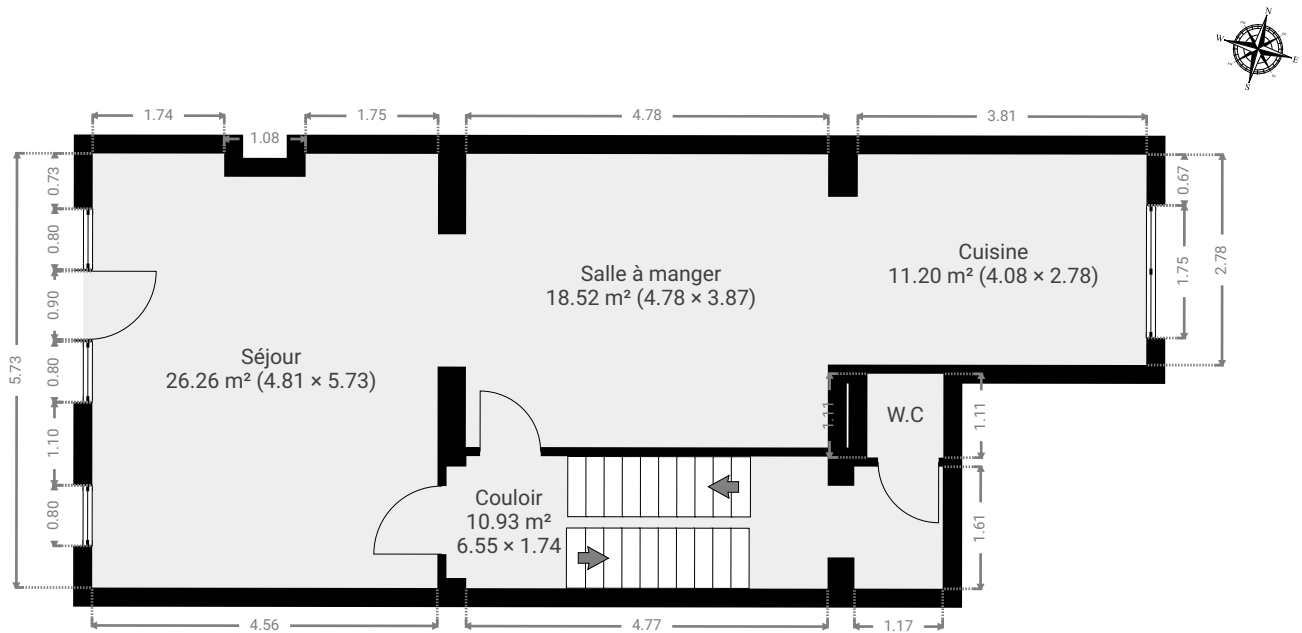
Auderghem 308

SURFACE TOTALE : 194.29 m² • SURFACE HABITABLE : 194.29 m² • ÉTAGES : 4 • PIÈCES : 13



▼ 1er étage

SURFACE TOTALE : 67.98 m² • SURFACE HABITABLE : 67.98 m² • PIÈCES : 5



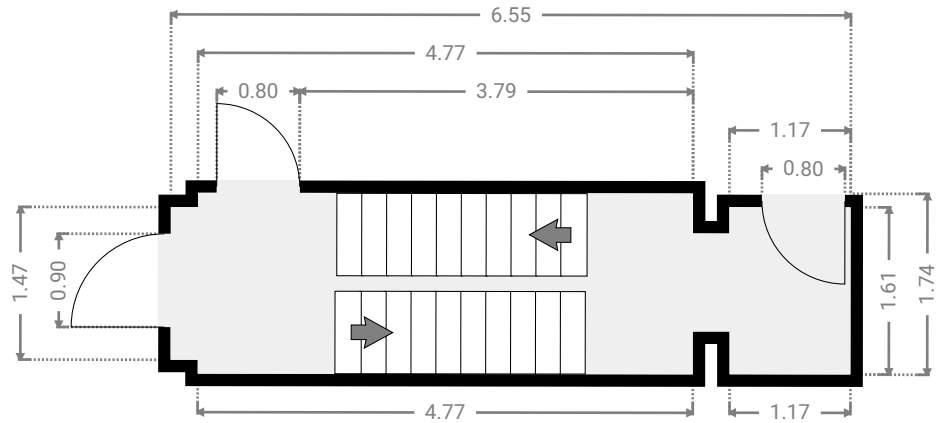
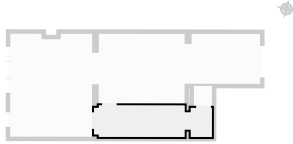
Auderghem 308

SURFACE TOTALE : 194.29 m² • SURFACE HABITABLE : 194.29 m² • ÉTAGES : 4 • PIÈCES : 13



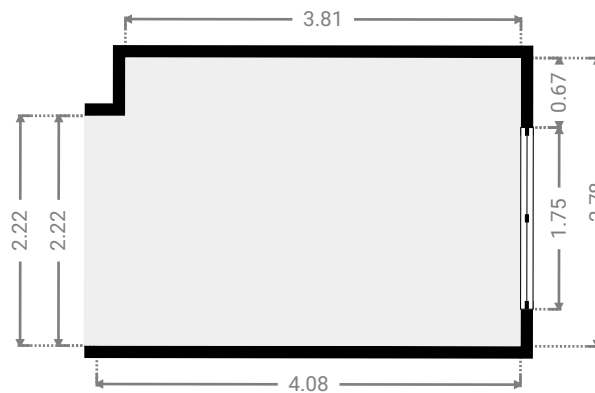
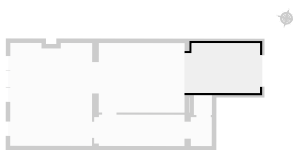
▼ Couloir 1er étage

LARGEUR : 6.55 m • LONGUEUR : 1.74 m
SURFACE : 10.93 m² • PÉRIMÈTRE : 17.93 m



▼ Cuisine 1er étage

LARGEUR : 4.08 m • LONGUEUR : 2.78 m
SURFACE : 11.20 m² • PÉRIMÈTRE : 13.73 m



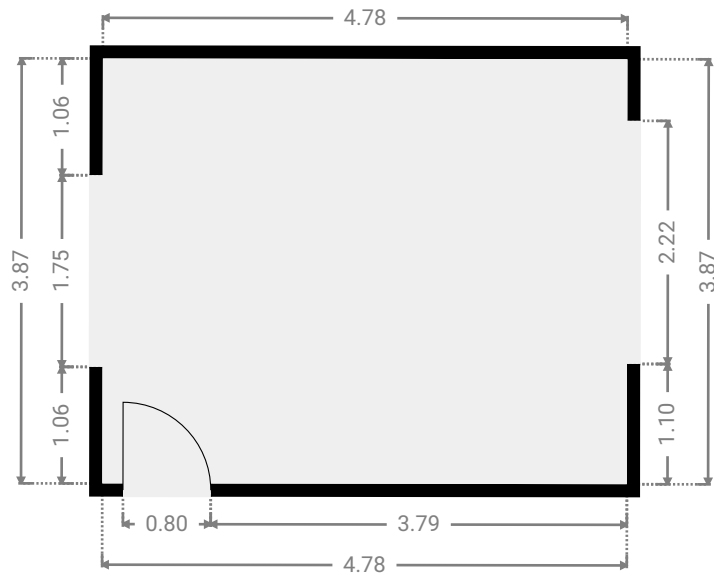
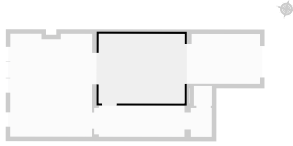
Auderghem 308

SURFACE TOTALE : 194.29 m² • SURFACE HABITABLE : 194.29 m² • ÉTAGES : 4 • PIÈCES : 13



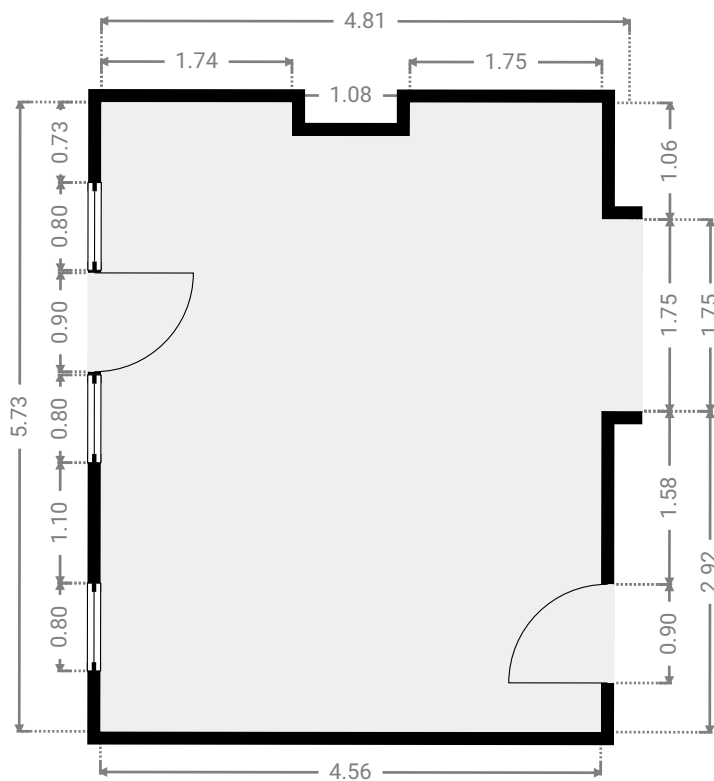
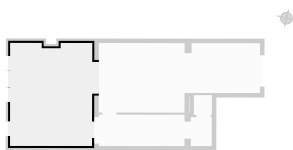
▼ Salle à manger 1er étage

LARGEUR : 4.78 m • LONGUEUR : 3.87 m
SURFACE : 18.52 m² • PÉRIMÈTRE : 17.31 m



▼ Séjour 1er étage

LARGEUR : 4.81 m • LONGUEUR : 5.73 m
SURFACE : 26.26 m² • PÉRIMÈTRE : 21.71 m



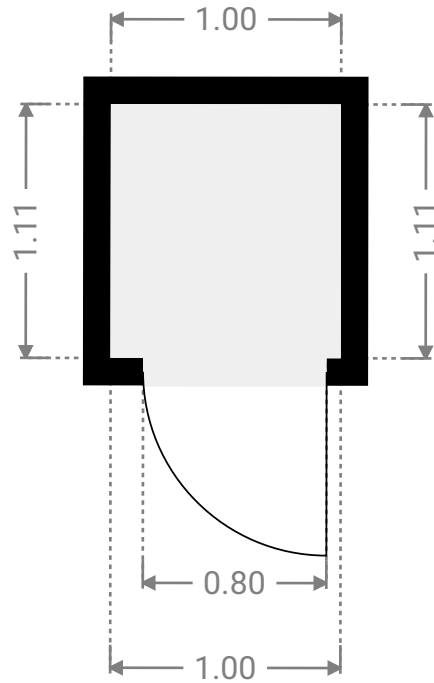
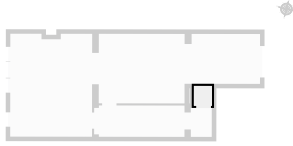
Auderghem 308

SURFACE TOTALE : 194.29 m² • SURFACE HABITABLE : 194.29 m² • ÉTAGES : 4 • PIÈCES : 13



▼ W.C 1er étage

LARGEUR : 1.00 m • LONGUEUR : 1.11 m
SURFACE : 1.11 m² • PÉRIMÈTRE : 4.22 m



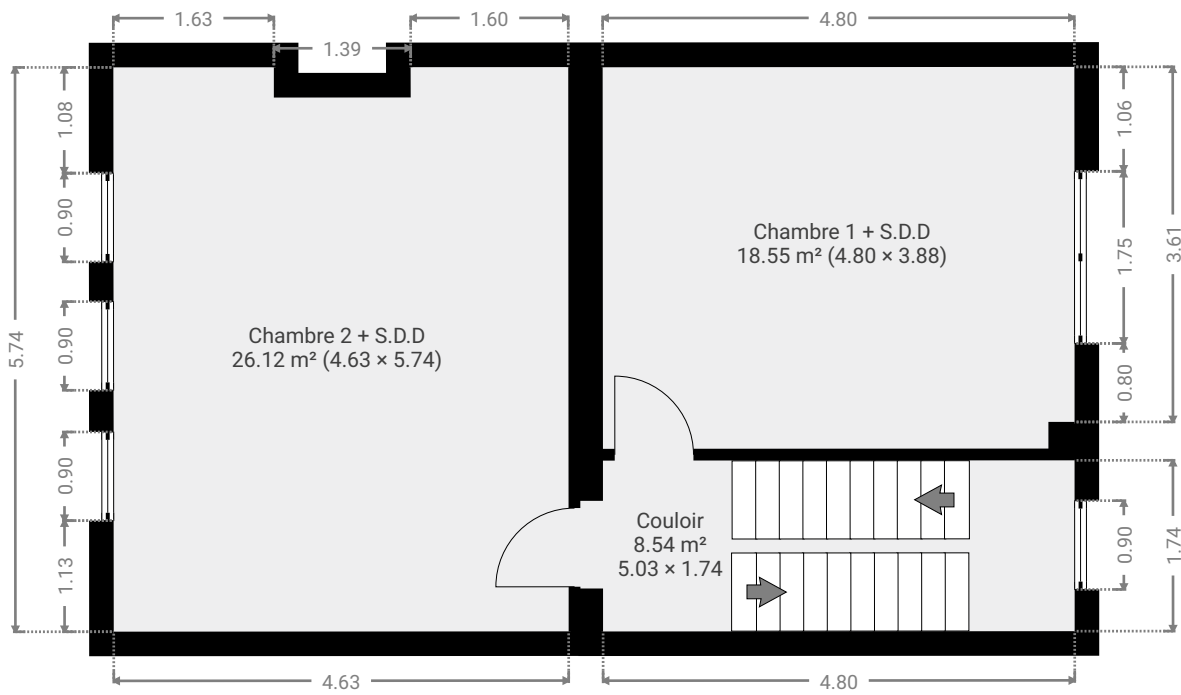
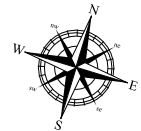
Auderghem 308

SURFACE TOTALE : 194.29 m² • SURFACE HABITABLE : 194.29 m² • ÉTAGES : 4 • PIÈCES : 13



▼ 2e étage

SURFACE TOTALE : 53.18 m² • SURFACE HABITABLE : 53.18 m² • PIÈCES : 3



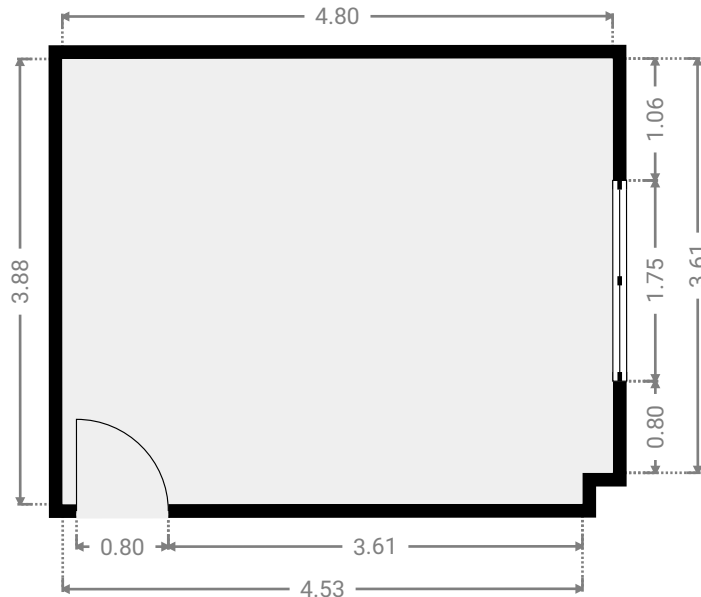
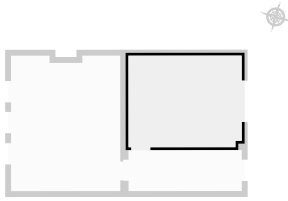
Auderghem 308

SURFACE TOTALE : 194.29 m² • SURFACE HABITABLE : 194.29 m² • ÉTAGES : 4 • PIÈCES : 13



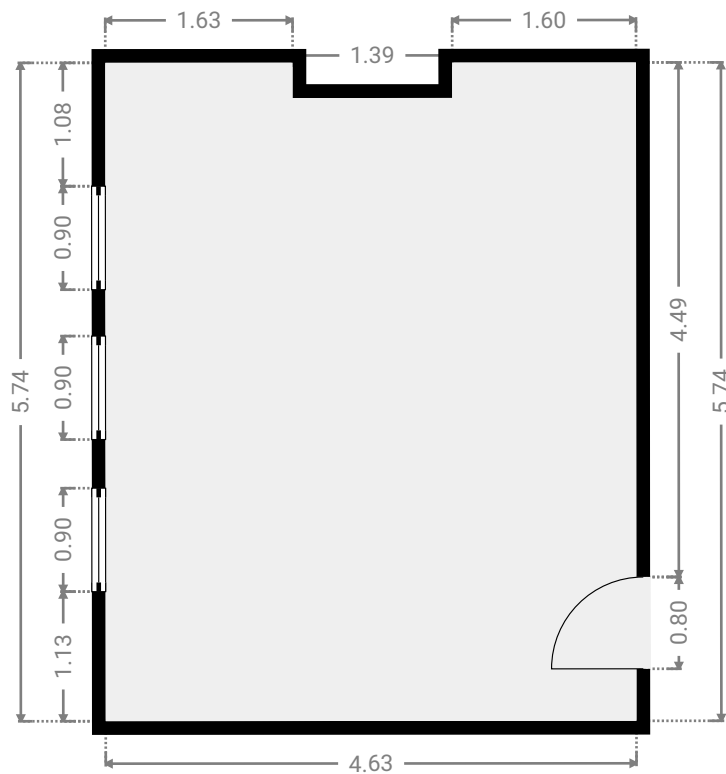
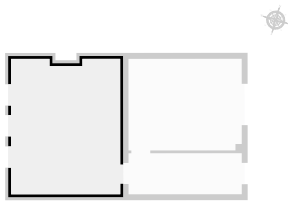
▼ Chambre 1 + S.D.D 2e étage

LARGEUR : 4.80 m • LONGUEUR : 3.88 m
SURFACE : 18.55 m² • PÉRIMÈTRE : 17.36 m



▼ Chambre 2 + S.D.D 2e étage

LARGEUR : 4.63 m • LONGUEUR : 5.74 m
SURFACE : 26.12 m² • PÉRIMÈTRE : 21.35 m



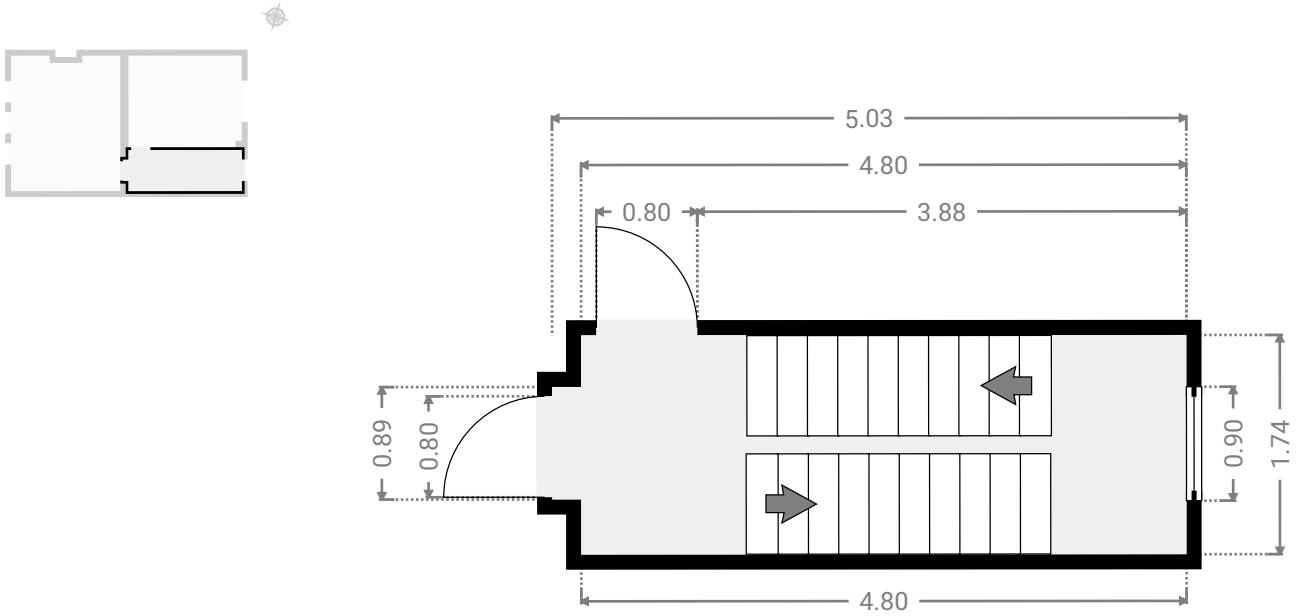
Auderghem 308

SURFACE TOTALE : 194.29 m² • SURFACE HABITABLE : 194.29 m² • ÉTAGES : 4 • PIÈCES : 13



▼ Couloir 2e étage

LARGEUR : 5.03 m • LONGUEUR : 1.74 m
SURFACE : 8.54 m² • PÉRIMÈTRE : 13.53 m



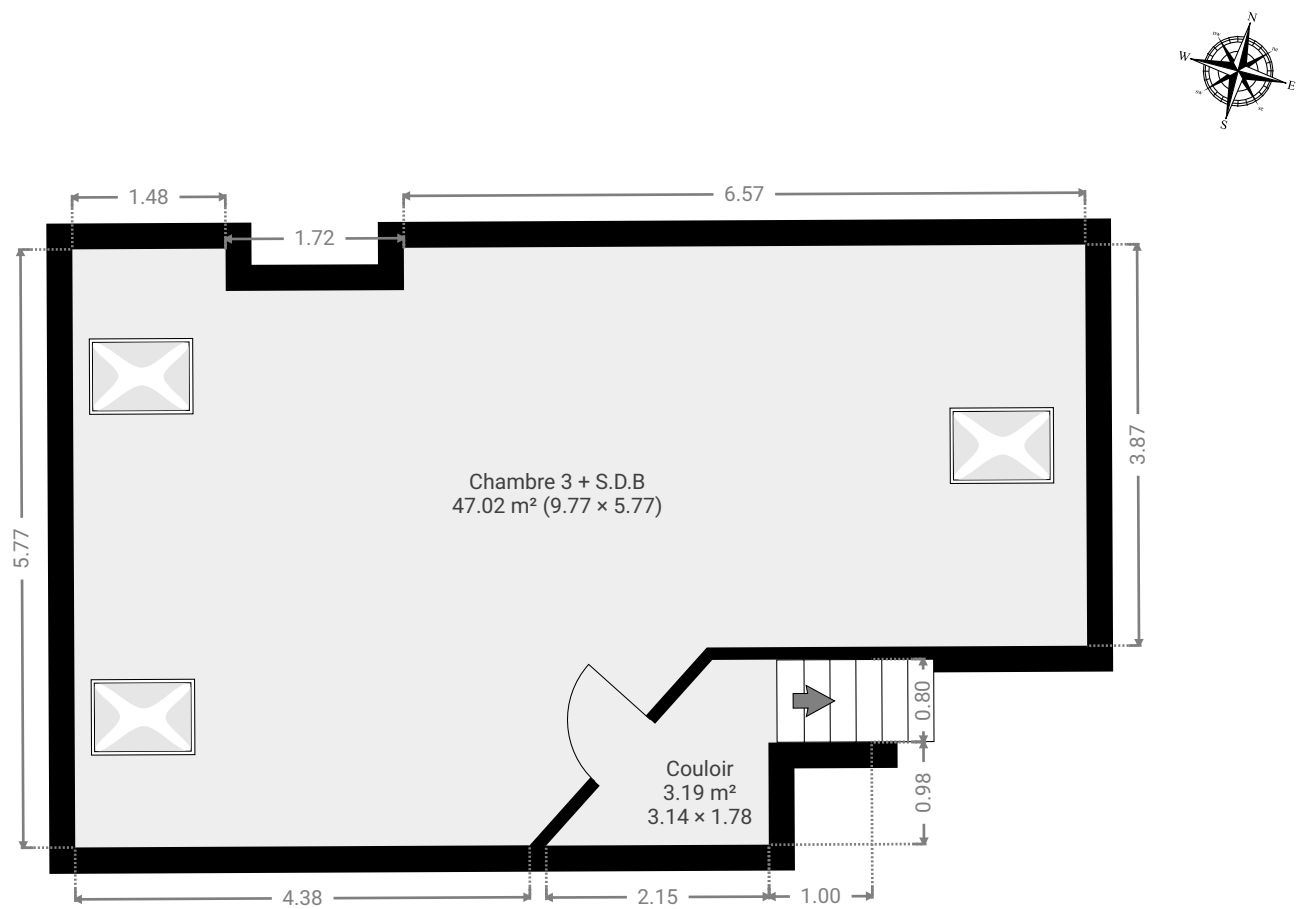
Auderghem 308

SURFACE TOTALE : 194.29 m² • SURFACE HABITABLE : 194.29 m² • ÉTAGES : 4 • PIÈCES : 13



▼ 3e étage

SURFACE TOTALE : 50.20 m² • SURFACE HABITABLE : 50.20 m² • PIÈCES : 2



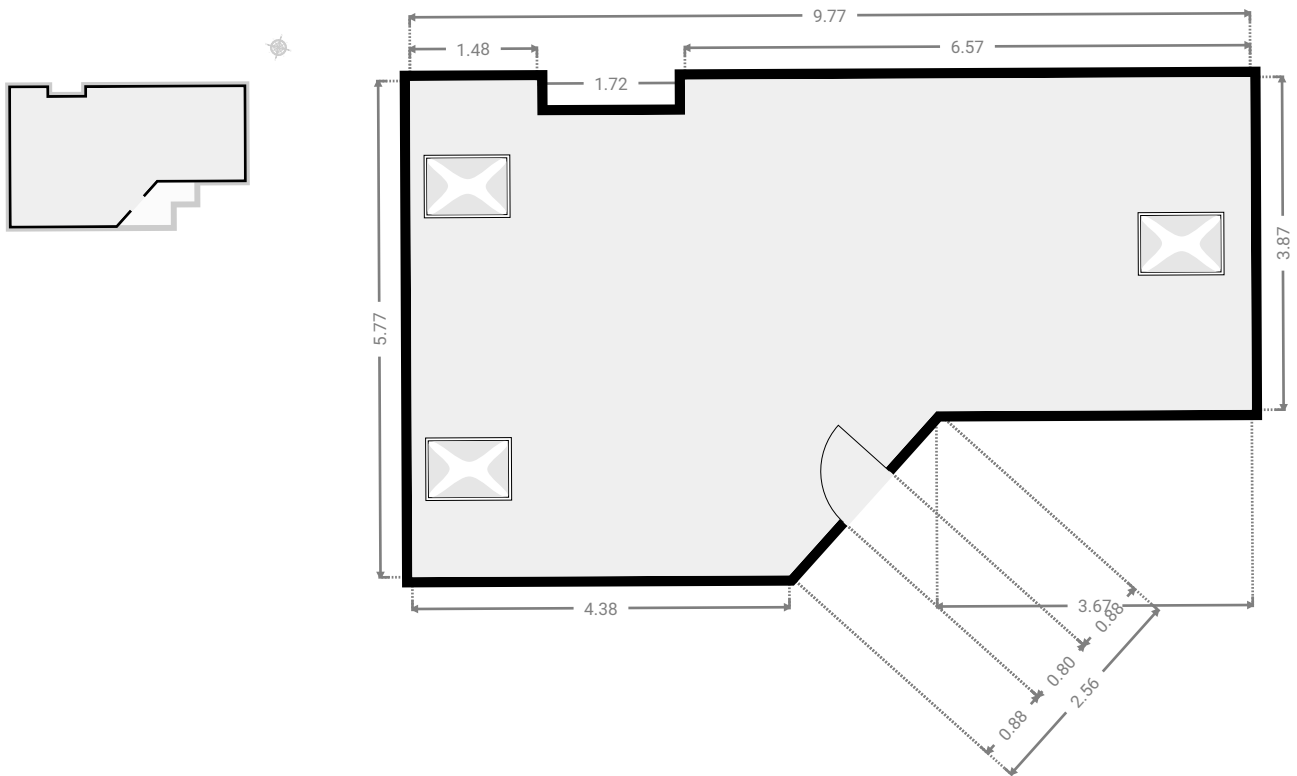
Auderghem 308

SURFACE TOTALE : 194.29 m² • SURFACE HABITABLE : 194.29 m² • ÉTAGES : 4 • PIÈCES : 13



▼ Chambre 3 + S.D.B 3e étage

LARGEUR : 9.77 m • LONGUEUR : 5.77 m
SURFACE : 47.02 m² • PÉRIMÈTRE : 30.82 m



▼ Couloir 3e étage

LARGEUR : 3.14 m • LONGUEUR : 1.78 m
SURFACE : 3.19 m² • PÉRIMÈTRE : 8.86 m

