

S30526

ENVOYÉ PAR

Operateur 2 Servisco
operateur2@servisco.be

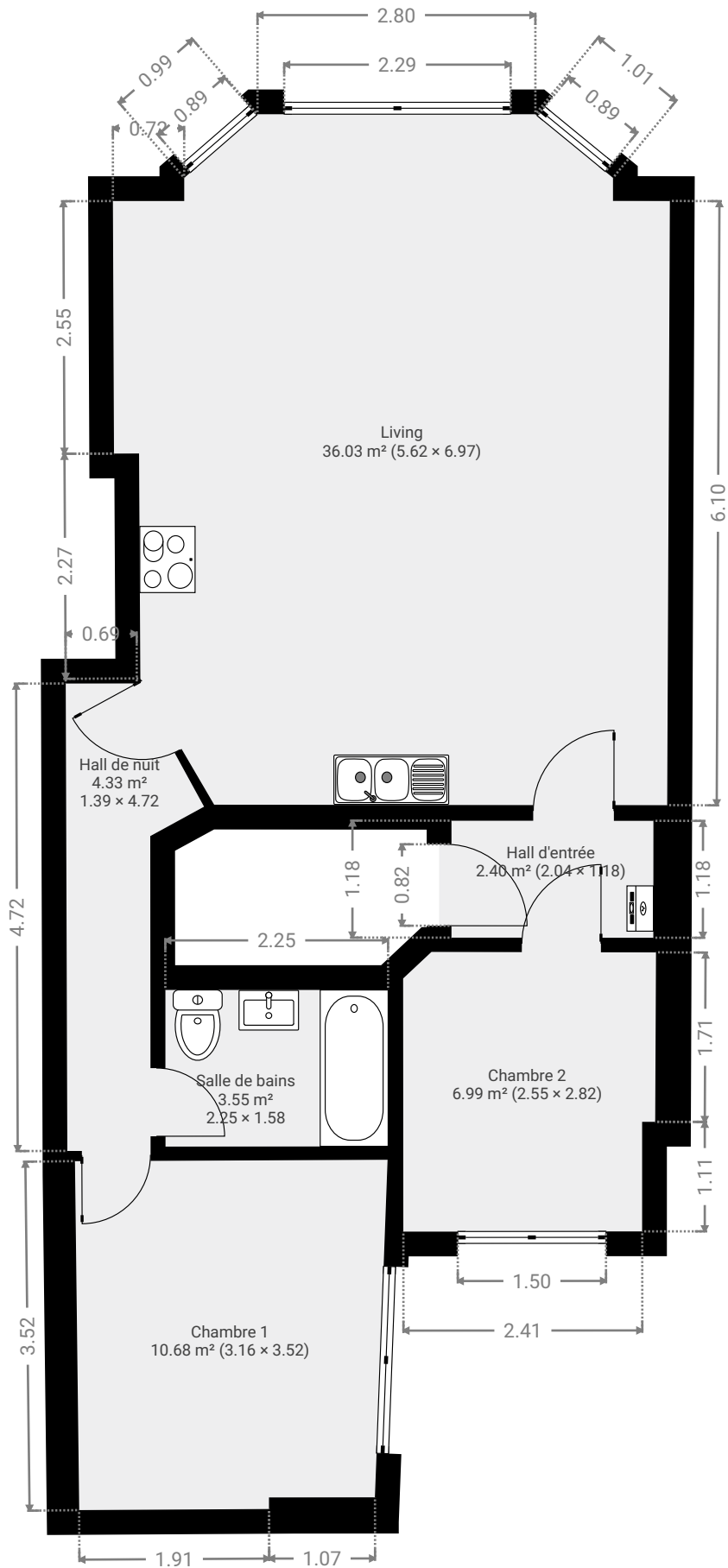
CRÉÉ LE

28 avril 2026

Surface totale 68.71 m ²	Étages 2	Pièces 7	Salle de bains 1
---	--------------------	--------------------	----------------------------

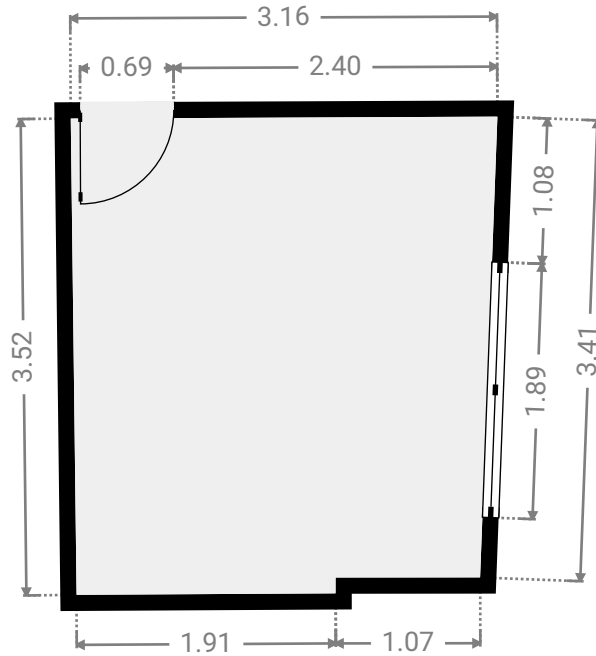
▼ 3e étage

SURFACE TOTALE : 63.95 m² • SURFACE HABITABLE : 63.95 m² • PIÈCES : 6



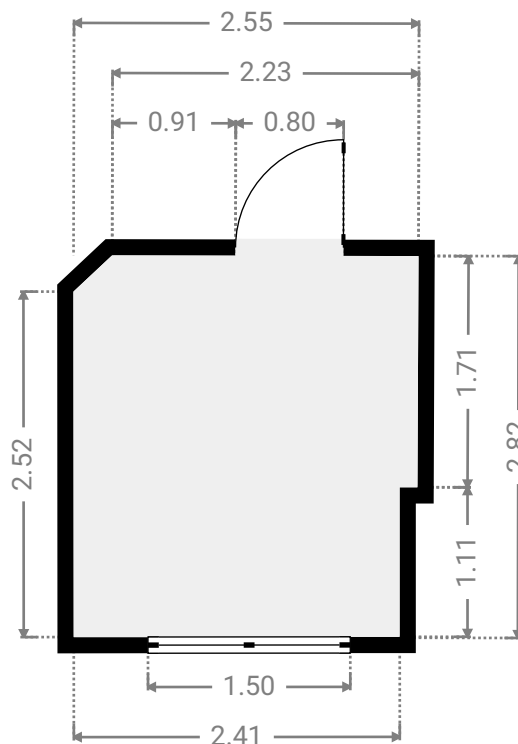
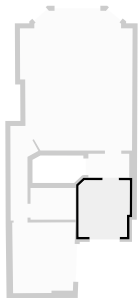
▼ **Chambre 1**
3e étage

LARGEUR : 3.16 m • LONGUEUR : 3.52 m
SURFACE : 10.68 m² • PÉRIMÈTRE : 13.19 m



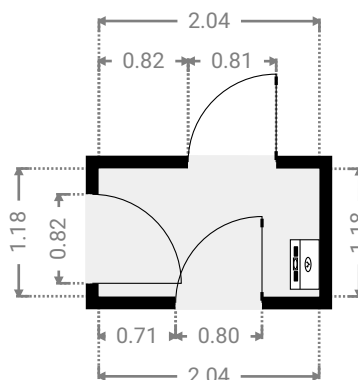
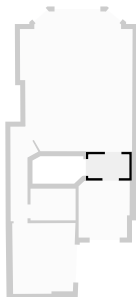
▼ **Chambre 2**
3e étage

LARGEUR : 2.55 m • LONGUEUR : 2.82 m
SURFACE : 6.99 m² • PÉRIMÈTRE : 10.57 m



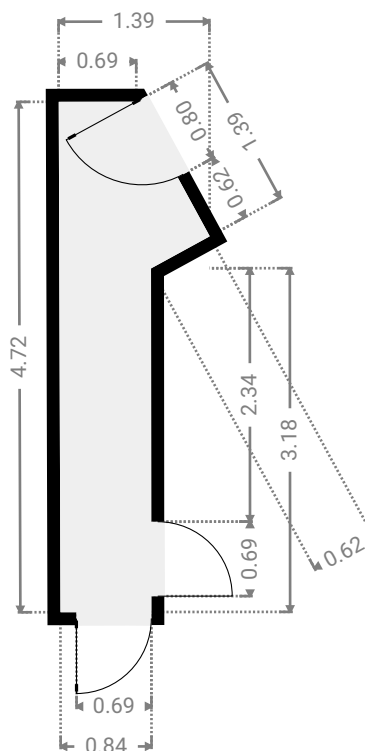
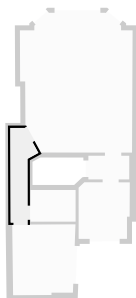
▼ **Hall d'entrée**
3e étage

LARGEUR : 2.04 m • LONGUEUR : 1.18 m
SURFACE : 2.40 m² • PÉRIMÈTRE : 6.44 m



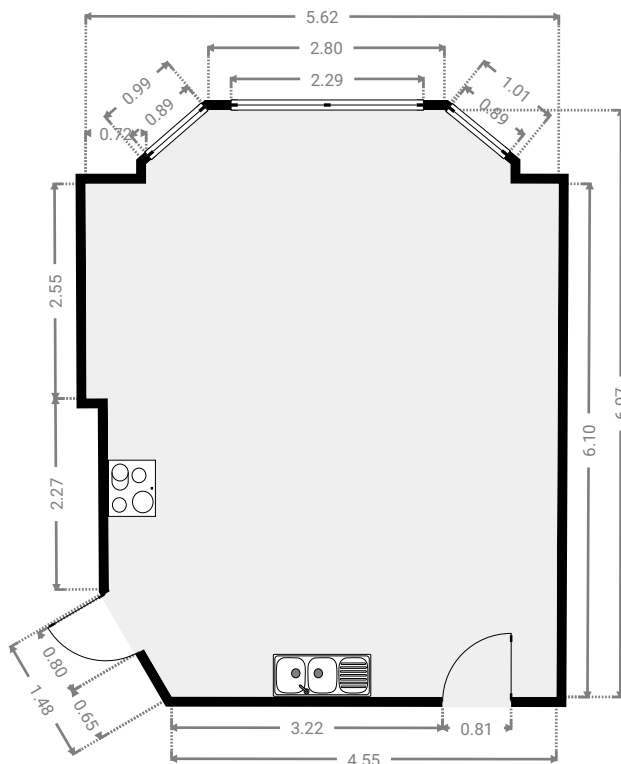
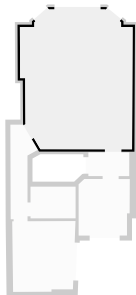
▼ **Hall de nuit**
3e étage

LARGEUR : 1.39 m • LONGUEUR : 4.72 m
SURFACE : 4.33 m² • PÉRIMÈTRE : 11.49 m



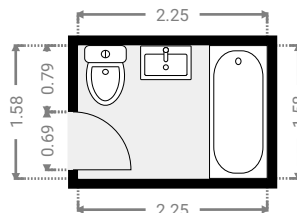
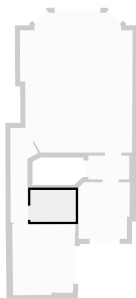
▼ **Living**
3e étage

LARGEUR : 5.62 m • LONGUEUR : 6.97 m
SURFACE : 36.03 m² • PÉRIMÈTRE : 23.78 m



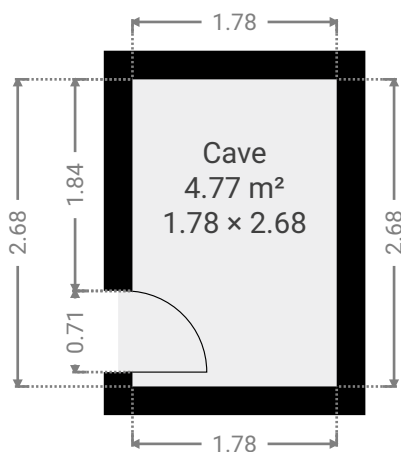
▼ **Salle de bains**
3e étage

LARGEUR : 2.25 m • LONGUEUR : 1.58 m
SURFACE : 3.55 m² • PÉRIMÈTRE : 7.66 m



▼ **Sous-sol**

SURFACE TOTALE : 4.76 m² • SURFACE HABITABLE : 4.76 m² • PIÈCES : 1



▼ **Cave**
Sous-sol

LARGEUR : 2.68 m • LONGUEUR : 1.78 m
SURFACE : 4.77 m² • PÉRIMÈTRE : 8.91 m

