



-  3 chambres
-  1 salle de bain
-  85 m²
-  922 m²

Faire offre à partir de :

165.000€

Rue du Bois d'Uchy 130
5570 MARTOUZIN

Document soumis à titre indicatif et non contractuel



À Martouzin, cette maison posée en léger surplomb capte immédiatement l'essentiel : une vue ouverte, un environnement paisible, et cette sensation d'espace qui respire. Ici, on vit au rythme des saisons, entre lumière, verdure et horizon dégagé. Une habitation simple, saine, efficace... mais surtout agréable à vivre au quotidien.

Composition

Rez-de-chaussée : Hall d'entrée, toilette séparée, séjour lumineux avec cuisine ouverte full équipée récente (four, taques vitro, hotte, lave-vaisselle, frigo, congélateur, micro-ondes), buanderie.

Étage : Hall de nuit, 3 chambres, salle de bains (baignoire, WC, lavabo).

Extérieur : Jardin de 9 ares 22 centiares en pente offrant une belle perspective, emplacements de parking, chalet de jardin.

Faire offre à partir de 165.000 € sous réserve d'acceptation du vendeur.

Éléments techniques :

Poêle à bois

Chauffage central au mazout

Citerne à mazout enterrée de 2800L

Châssis en bois double vitrage

Citerne eau de pluie avec groupe hydrophore

Compteur bi-horaire

Installation électrique conforme jusqu'au 07/2031

Production d'eau chaude sur chaudière

Egouttage public

Tapis plain sur chappe à l'étage

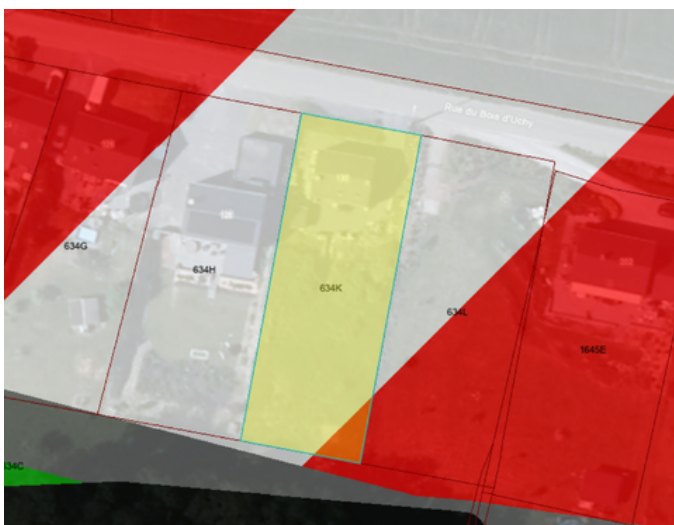
CPEB N° 20260320022152 - 28 669kWh/an - 238 kWh/m2.an - Label C

Document soumis à titre indicatif et non contractuel

VUE AERIENE ET PLAN DE LOTISSEMENT



PLAN DE SECTEUR



PLAN CADASTRAL



Document soumis à titre indicatif et non contractuel



Certificat de Performance Énergétique (PEB)
Bâtiment résidentiel existant

Numéro : 20260320022152
Établi le : 20/03/2026
Validité maximale : 20/03/2036



Logement certifié

Rue : Rue du Bois d'Uchy n° : 130

CP : 5573 Localité : Martouzin-Neuville

Certifié comme : **Maison unifamiliale**

Date de construction : 2005

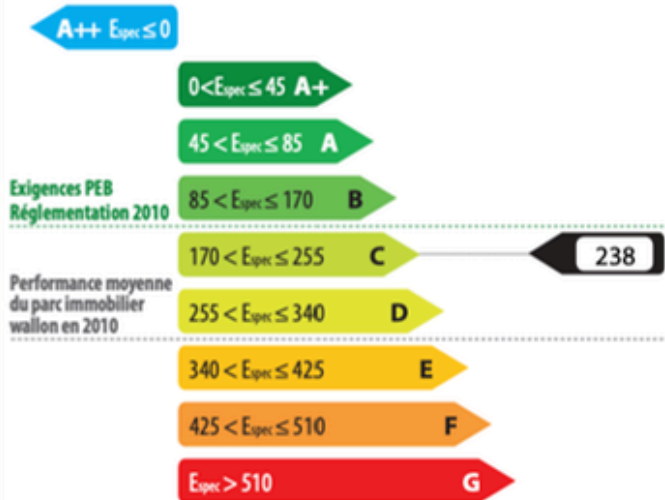


Performance énergétique

La consommation théorique totale d'énergie primaire de ce logement est de **28 669 kWh/an**

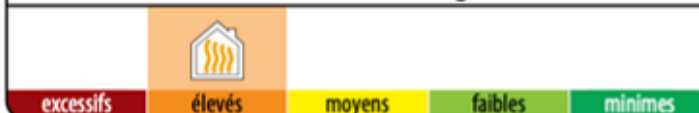
Surface de plancher chauffé : **120 m²**

Consommation spécifique d'énergie primaire : **238 kWh/m².an**



Indicateurs spécifiques

Besoins en chaleur du logement



Performance des installations de chauffage



Performance des installations d'eau chaude sanitaire



Système de ventilation



Utilisation d'énergies renouvelables



Document soumis à titre indicatif et non contractuel



PARTIE DE DROITE



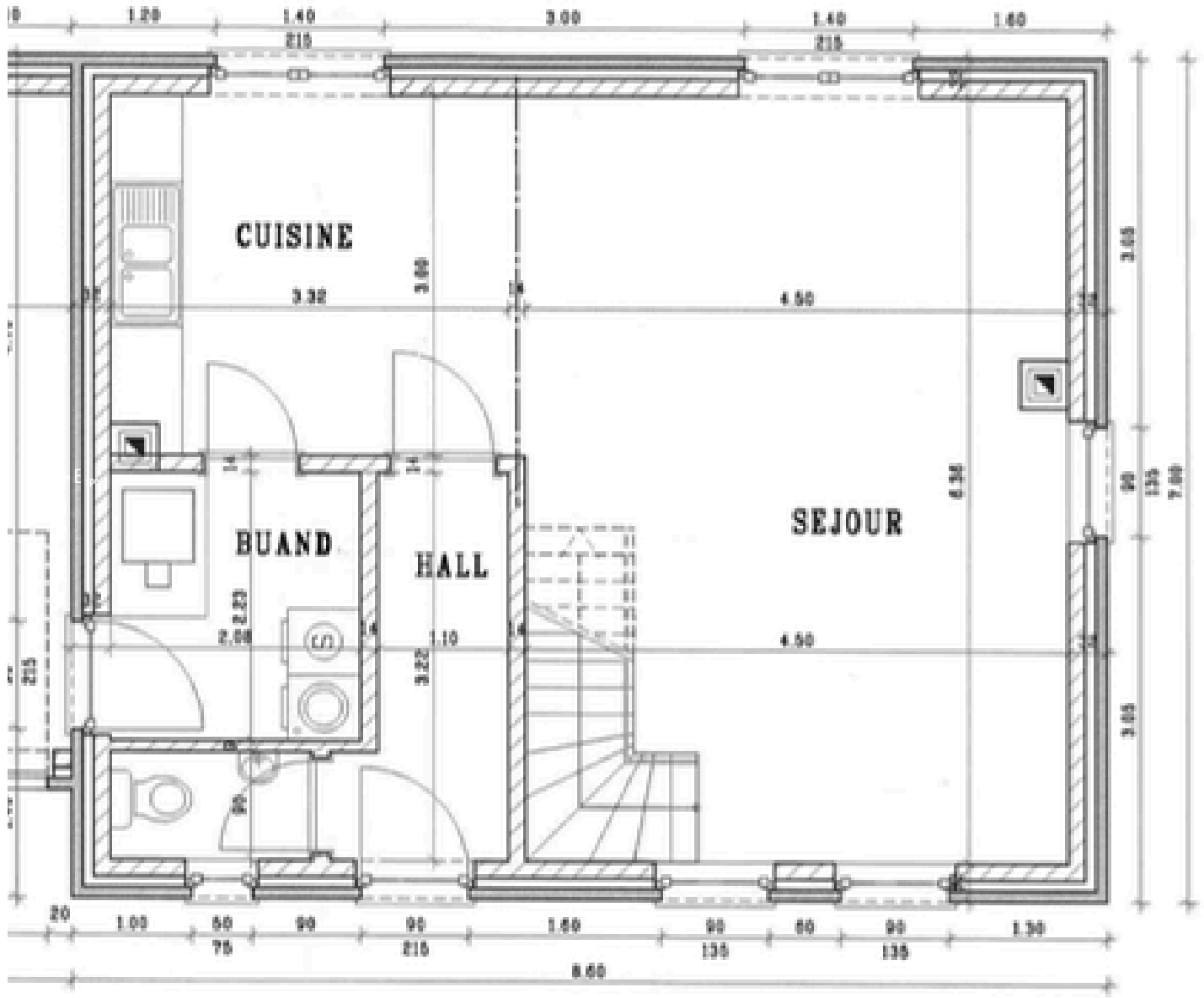
Document soumis à titre indicatif et non contractuel

PARTIE DE DROITE

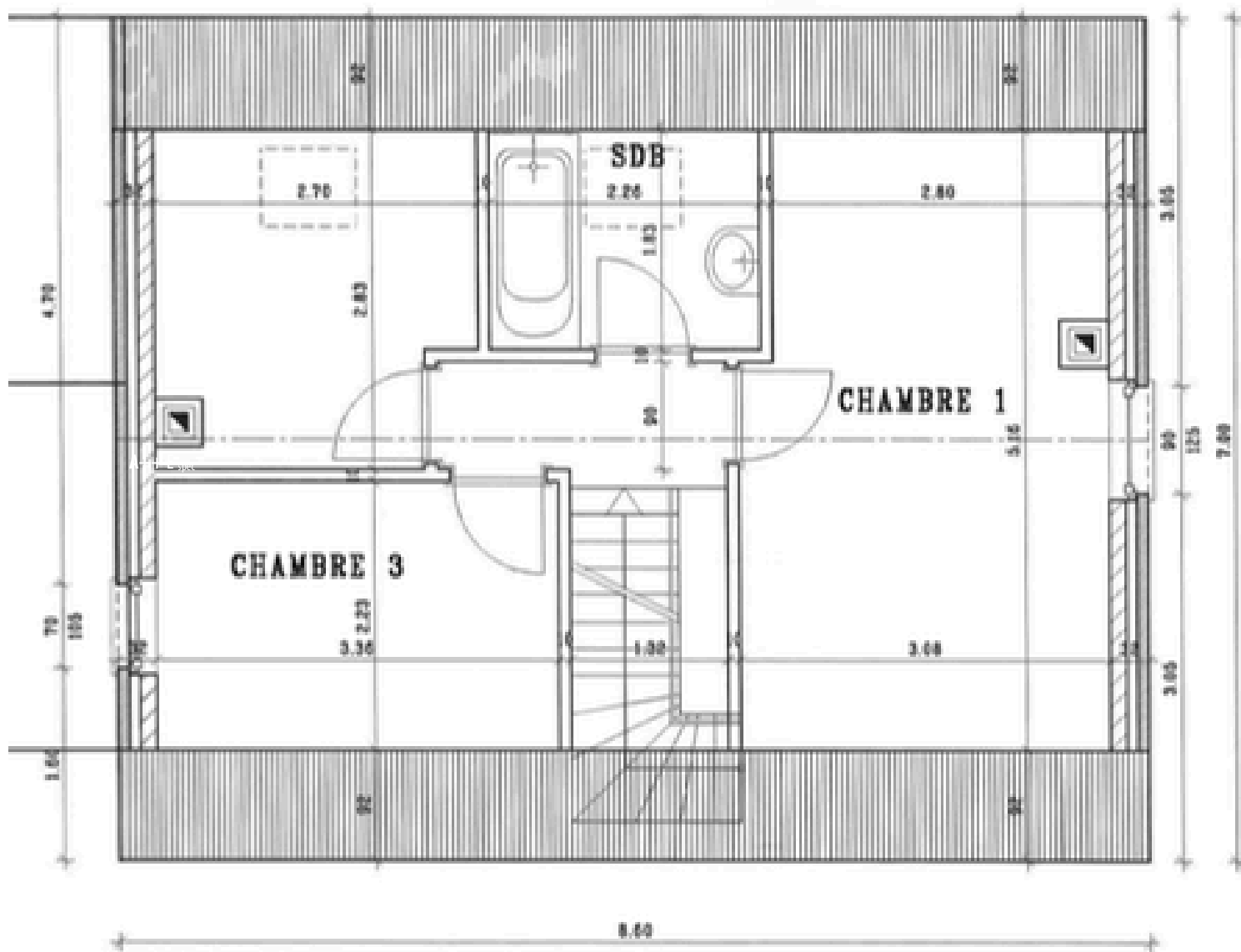


Document soumis à titre indicatif et non contractuel





Document soumis à titre indicatif et non contractuel



Document soumis à titre indicatif et non contractuel