



Offre à partir de 249 000 €

Réf. Joseph Massart 74
Rue Joseph Massart 74 - 5020 Malonne

 210 m²

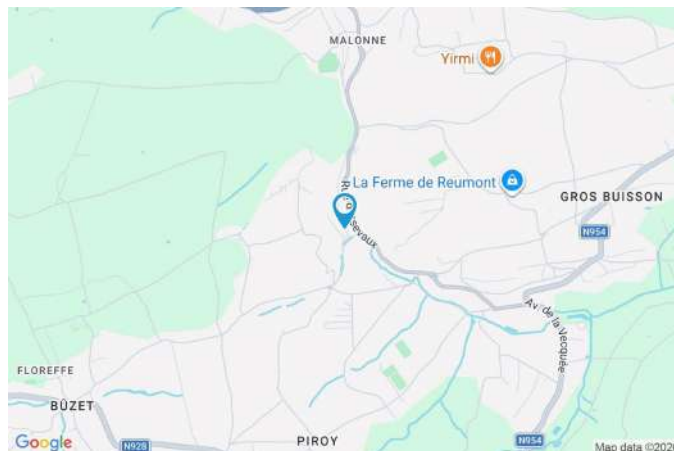
 3

 1

EMLA Immobilière SRL
Rue Goffioul 31, Lustin 5170
0032471496898 / emeline@emla-immo.be
TVA: BE1009866307 / N° IPI 515001

Coordonnées du bien

Rue	Rue Joseph Massart
N°	74
CP	5020
Ville	Malonne
Pays	Belgique



PEB

Emission CO₂ : kg CO₂/m².an

PEB No. : 20260226027185

E totale : 73 402 KWH/AN

Espec : 431 kWh/m².an



PARCELLE - DIMENSIONS ET AMÉNAGEMENTS

↗ Orientation façade avant	Nord-est
↘ Déclivité	En palier
Largeur de la façade	14.00 m
Orientation façade arrière	Sud-ouest
Surface bâtie au sol	155.00 m ²
Profondeur de la parcelle	33.00 m
Surface de la parcelle	1355.00 m ²
Largeur de la parcelle	48.00 m
Informations provenant du site du cadastre	



Informations financières

Revenu cadastral	671 €
------------------	-------

Description globale du bien

Etat général	À rafraîchir
Surface habitable	160 m ²
Surface totale	210 m ²
Nombre de façades	4
Nombre d'étages	2
Nombre de pièces	15
Nombre de chambre(s)	3
Nombre de salle de bains	1
Type de propriété	Maison



Descriptif extérieur

Jardin (terrain droit)

Fermé

Aménagé pelouse

Orientation nord-ouest

Déclivité en palier

Jardin (terrain arrière)

Fermé

Aménagé pelouse

Orientation sud-ouest

Jardin (terrain arrière)

Déclivité en palier

Jardin (terrain gauche)

Aménagé pelouse

Orientation sud-est

Déclivité en palier

Carport (terrain droit)

Nombre de voitures 1

Aménagement intérieur

Rez-de-chaussée

Salon, salle à manger, cuisine, cave, chaufferie, débarras, hall

82 m²

1er étage

Hall de nuit, chambre 1, chambre 2, chambre 3, salle de bains, dressing, grenier 1, escalier, remise

78 m²

2ème étage

Grenier 2

50 m²

Rez-de-chaussée

Salon



 superficie : 17.11 m²

Longueur : 4.81 m

Largeur : 3.67 m

Fenêtre

Châssis bois double vitrage type
oscillo-battants

Éclairage

Points lumineux au plafond

Sol

Carrelage

Prise(s) électrique(s)

6

Hauteur sous-plafond

2.35 m

Rez-de-chaussée

Salle à manger



 superficie : 23.13 m²

Longueur : 5.84 m

Largeur : 4.05 m

Hauteur sous-plafond	2.35 m	Éclairage	Points lumineux au plafond
Prise(s) électrique(s)	1	Chauffage	
Ouvert sur	Salon	Poêle à bois	
Porte		Prise réseau	1
Type battante		Escalier	
Matière en bois		Matériaux pierre bleue	
Fenêtre	Châssis bois double vitrage type oscillo-battants	Type 1/4 tournant	
Sol	Carrelage		

Rez-de-chaussée

Cuisine



 superficie : 19.17 m²

Longueur : 5.78 m

Largeur : 3.34 m

Hauteur sous-plafond 2.35 m

Prise(s) électrique(s) 12

Équipée Oui

Ouvert sur Séjour

Évier

Double

Avec égouttoir

Plaque de cuisson Type vitrocéramique

Hotte

Type en îlot

Évacuation extérieure

Lave-vaisselle

Type classique

Îlot central

Oui

Porte

Type battante

Matière en bois

Vitrage double vitrage

Fenêtre

Châssis bois double vitrage type sans ouverture

Sol

Carrelage

Éclairage

Points lumineux au plafond

1er étage

Hall de nuit



 superficie : 4.73 m²

Longueur : 2.97 m

Largeur : 2.53 m

Escalier

Matériaux bois
Type 1/4 tournant

Hauteur sous-plafond

2.5 m

Éclairage

Points lumineux mural

Porte

Type battante
Matière en bois

1er étage

Chambre 1



 superficie : 11.20 m²

Longueur : 3.90 m

Largeur : 2.86 m

Porte		Sol	Plancher
Type battante		Hauteur sous-plafond	245 m
Matière en bois		Éclairage	Points lumineux au plafond
Fenêtre	Châssis bois double vitrage type oscillo-battants	Prise(s) électrique(s)	2

1er étage

Chambre 2



 superficie : 13.03 m²

Longueur : 4.70 m

Largeur : 2.77 m

Porte		Hauteur sous-plafond	245 m
Type battante		Éclairage	Points lumineux au plafond
Matière en bois		Prise(s) électrique(s)	2
Fenêtre	Châssis bois double vitrage type oscillo-battants		

1er étage

Chambre 3



 superficie : 11.21 m²

Longueur : 3.93 m

Largeur : 3.01 m

Porte		Hauteur sous-plafond	245 m
Type battante		Éclairage	Points lumineux au plafond
Matière en bois		Prise(s) électrique(s)	2
Fenêtre	Châssis bois double vitrage type oscillo-battants		

1er étage

Salle de bains



 superficie : 7.65 m²

Longueur : 3.04 m

Largeur : 2.51 m

Hauteur sous-plafond 2.15 m

Prise(s) électrique(s) 1

Douche et bain Oui

Douche Carrelage + rideau

Baignoire Standard

WC Classique

Lavabo Double

Porte

Type battante

Matière en bois

Fenêtre

Châssis bois double vitrage type
oscillo-battants

Éclairage

Points lumineux au plafond

Sol

Carrelage

1er étage

Grenier 1



 superficie : 19.90 m²

Longueur : 6.12 m

Largeur : 3.63 m

Type de grenier

Aménageable

Fenêtre

Châssis bois double vitrage type
oscillo-battants

Porte

Type battante

Matière en bois

Sol

Béton

Hauteur sous-plafond

6 m

Type de plafond

Plafond mansardé

2ème étage

Grenier 2



 superficie : 49.63 m²

Longueur : 7.99 m

Largeur : 6.20 m

Type de grenier

Aménageable

Escalier

Sol

Plancher

Matériaux bois

Hauteur sous-plafond

2.95 m

Type droit

Type de plafond

Plafond mansardé

Autres

REZ-DE-CHAUSSÉE - CAVE

 superficie : 7.45 m² Longueur : 3.65 m Largeur : 2.03 m

Porte		Sol	Béton
Type battante		Hauteur sous-plafond	1.95 m
Matière en bois		Éclairage	Points lumineux au plafond
Voutée	Oui		

REZ-DE-CHAUSSÉE - CHAUFFERIE

 superficie : 11.31 m² Longueur : 4.70 m Largeur : 3.60 m

Porte		Sol	Béton
Type battante		Hauteur sous-plafond	2.15 m
Matière en bois		Éclairage	Points lumineux au plafond

REZ-DE-CHAUSSÉE - DÉBARRAS

 superficie : 3.08 m² Longueur : 3.83 m Largeur : 0.80 m

Porte		Sol	Carrelage
Type battante		Hauteur sous-plafond	2.55 m
Matière en bois		Éclairage	Points lumineux mural

REZ-DE-CHAUSSÉE - HALL

 superficie : 0.91 m² Longueur : 1.81 m Largeur : 0.76 m



Réf. Joseph Massart 74

Adresse du bien :
Rue Joseph Massart 74 5020 - Malonne

1ER ÉTAGE - DRESSING

 superficie : 6.87 m² Longueur : 3.43 m Largeur : 2.00 m

Hauteur sous-plafond 2.55 m

Porte **Sol** Plancher
Éclairage Points lumineux au plafond

Type battante
Matière en bois

1ER ÉTAGE - ESCALIER

 superficie : 1.88 m² Longueur : 2.02 m Largeur : 0.93 m

1ER ÉTAGE - REMISE

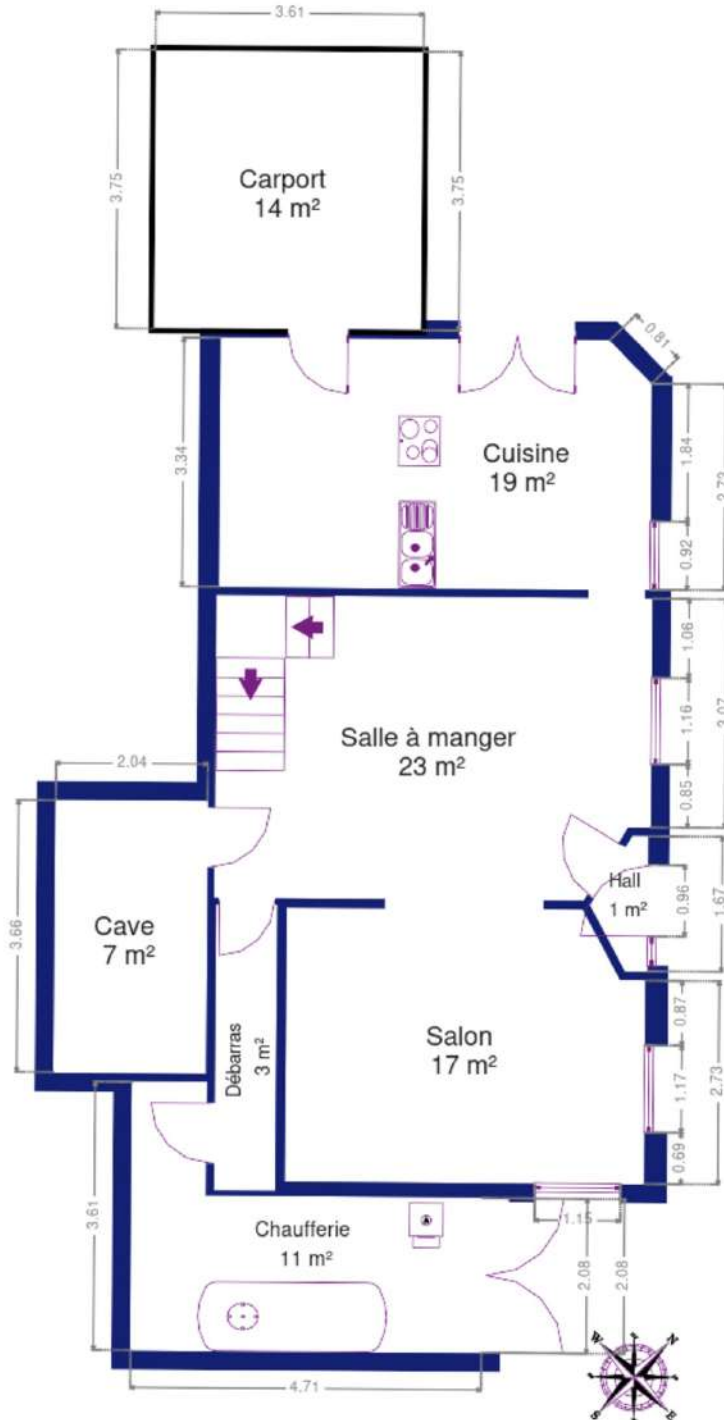
 superficie : 1.80 m² Longueur : 2.39 m Largeur : 0.75 m

Porte **Sol** Plancher
Type battante **Hauteur sous-plafond** 2.3 m
Matière en bois **Éclairage** Points lumineux mural

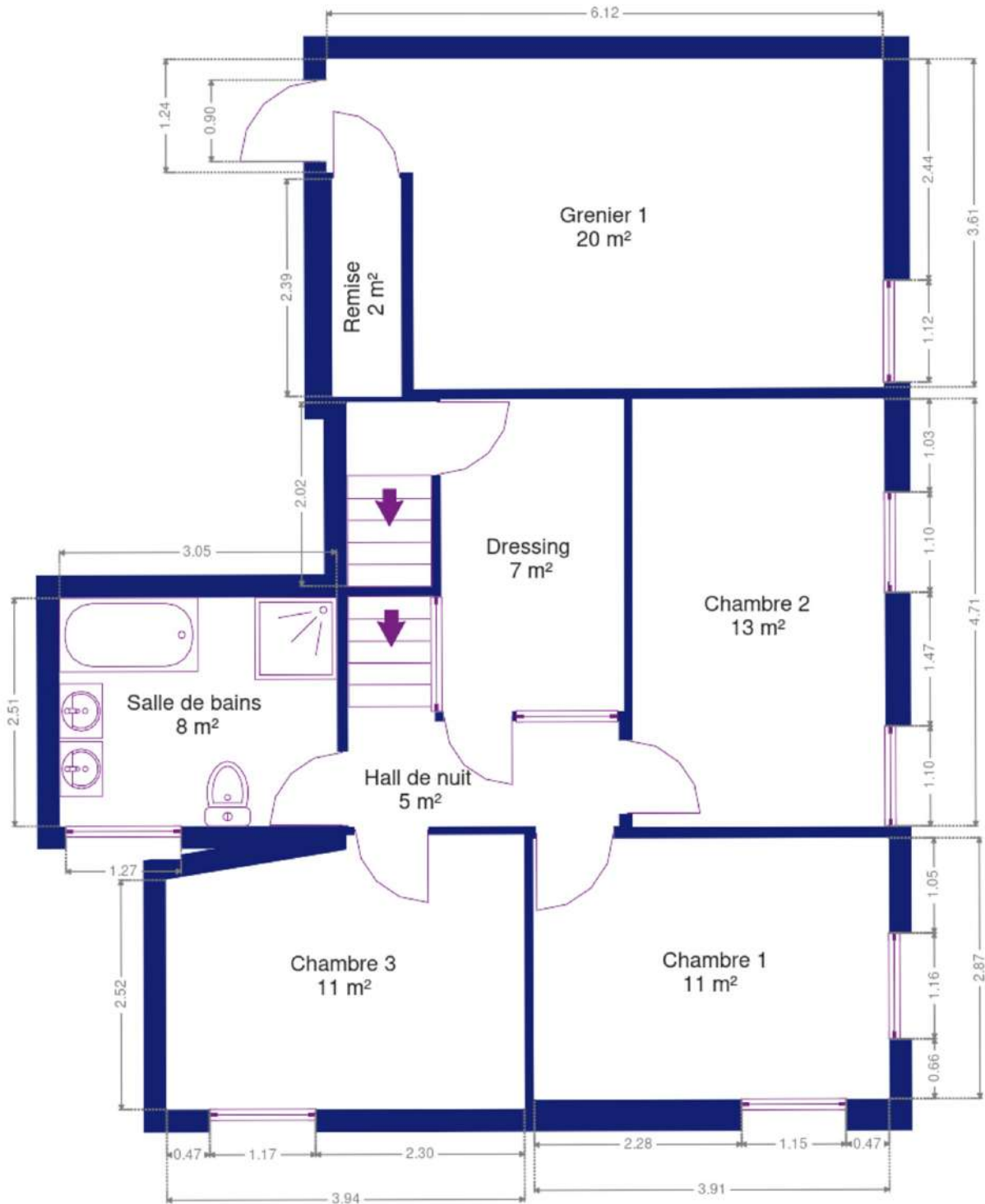
RÉCAPITULATIF DES MÉTRÉS

Rez-de-chaussée	Longueur	Largeur	Superficie
Salon	4.81 m	3.67 m	17.11 m ²
Salle à manger	5.84 m	4.05 m	23.13 m ²
Cuisine	5.78 m	3.34 m	19.17 m ²
Cave	3.65 m	2.03 m	7.45 m ²
Chaufferie	4.70 m	3.60 m	11.31 m ²
Débarras	3.83 m	0.80 m	3.08 m ²
Hall	1.81 m	0.76 m	0.91 m ²
1er étage	Longueur	Largeur	Superficie
Hall de nuit	2.97 m	2.53 m	4.73 m ²
Chambre 1	3.90 m	2.86 m	11.20 m ²
Chambre 2	4.70 m	2.77 m	13.03 m ²
Chambre 3	3.93 m	3.01 m	11.21 m ²
Salle de bains	3.04 m	2.51 m	7.65 m ²
Dressing	3.43 m	2.00 m	6.87 m ²
Grenier 1	6.12 m	3.63 m	19.90 m ²
Escalier	2.02 m	0.93 m	1.88 m ²
Remise	2.39 m	0.75 m	1.80 m ²
2ème étage	Longueur	Largeur	Superficie
Grenier 2	7.99 m	6.20 m	49.63 m ²
Total			210.06 m²

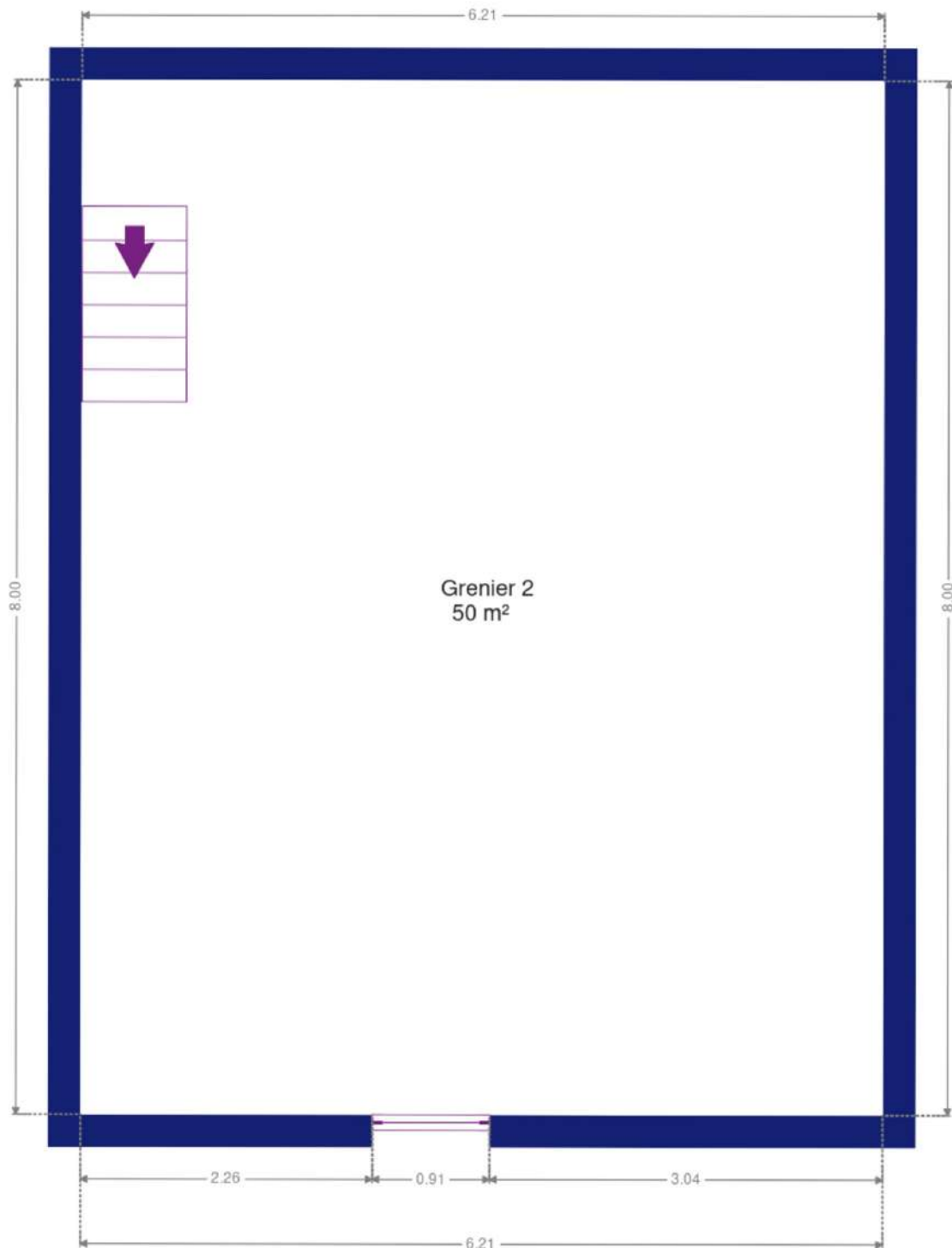
Plan - Rez-de-chaussée



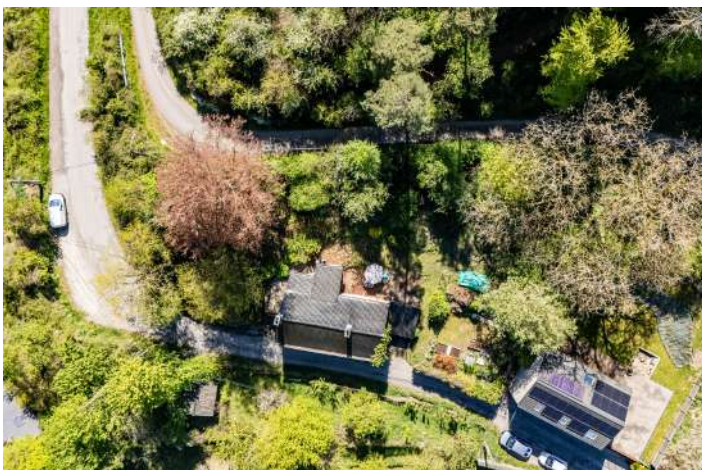
Plan - 1er étage



Plan - 2ème étage



Extérieur



Technique

Zingueries

État bon

Matériaux zinc

État

Bon

Couverture

Tuiles terre cuite

Matériaux façade

Pierre de taille

État

Bon

Châssis

Matière bois

Double vitrage

Chauffe-eau

Marque acv

Compteur électrique

Bi-horaire

Chauffage

Type central

Nature mazout

Mode radiateur(s)

Marque acv

Compt. d'eau

Individuel

TV

Prise tv

Internet

Adsl

Citerne mazout

Apparente

Capacité 2300

Description détaillée de l'environnement

MOBILITÉ

Arrêt de bus	400 m
Accès ferroviaire	4 200 m
Accès autoroutier	13 100 m
Floreffe	5 100 m

ÉCOLES

EFCF Malonne	400 m
Ecole St-Joseph	270 m
Institut Saint-Berthuin	1 100 m



POINTS D'INTÉRÊTS

Physiothérapeute	750 m
Van Bael / Pol	
Comptable	2100 m
Fiduneuve	
Médecin	1 700 m
Nolmans Eric	
Magasin	3 000 m
Boucherie Malonne - Renmans	
Banque	3 800 m
Belfius	
Entreprise de déménagement	2 500 m
Transpons Belgique sprl	
Nourriture	4 600 m
Materne-Confilux	

Plan situation



📍 EMLA Immobilière
📍 Rue Goffioul 31 , 5170 Lustin
✉ emeline@emla-immo.be
☎ +32 471 49 68 98
✔ N° IPI : 515001

👤 EMLA Immobilière
✉ emeline@emla-immo.be
☎ +32 471 49 68 98
☎ +32 471 49 68 98
EMLA Immobilière