

PROVINCE du BRABANT
commune d' Ixelles

Immeuble situé:
Av. Général Dossin de Saint
Georges, 11
1050 Ixelles
cadastre : section D n° 30S5

Maître d'ouvrage :
Madame SILBEREISEN Fabienne
Monsieur DEBOIS Christophe
Av. Général Dossin de Saint Georges, 11
1050 Ixelles

TRANSFORMATION D' UN APPARTEMENT
au troisième étage & combles
Plan de situation, étage 3 et 4, coupe AA, façades

Date: 19/12/2005

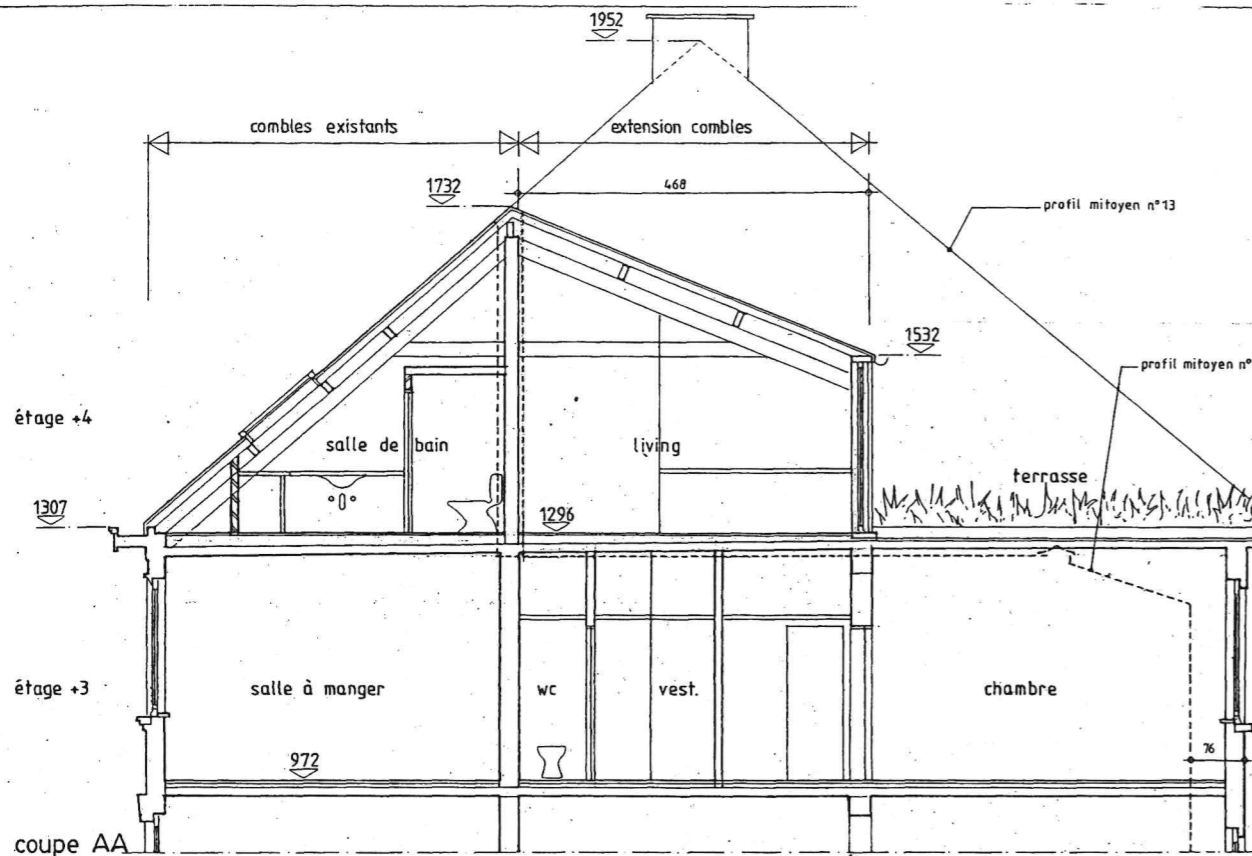
plan n°2

Echelle: 1/50
1/5.500

Modifications

Date :

Architecte :
Jacques MORLION
Rue de la Roche Fatale, 70
1200 Bruxelles
tel. + fax: (02) 770.74.08
gsm: 0477 / 52 87 09
E-mail : jacques.morlion@skynet.be



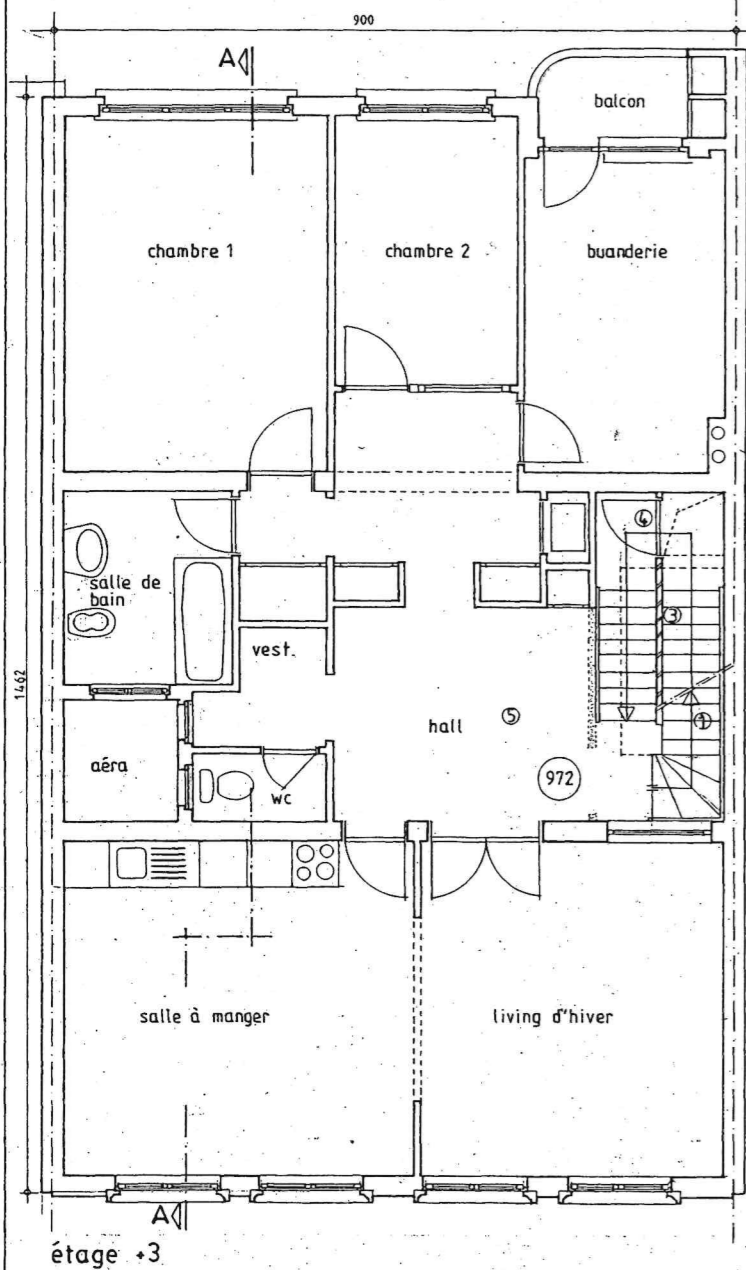
coupe AA



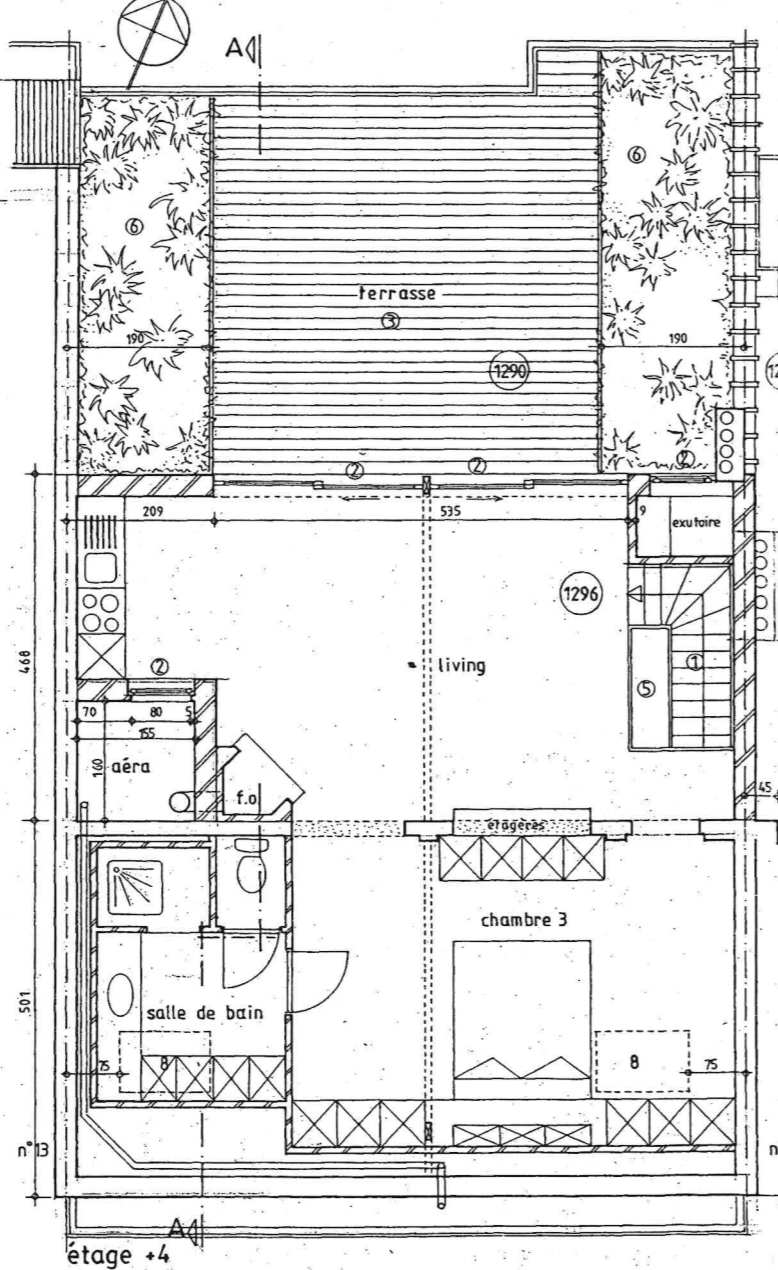
plan de situation
1/5.500

- LEGENDE
- démolition de murs
 - nouvelles maçonneries
 - ① nouvel escalier entre les 3^{ème} étage et combles
 - ② nouveau châssis
 - ③ plancher bois
 - ④ porte RF 30
 - ⑤ détecteurs de fumé ionique
 - ⑥ bacs à plantes

- LEGENDE MATERIAUX
- 1 briques apparentes non peintes
 - 2 linteaux en béton
 - 3 châssis en bois peint (blanc)
 - 4 tuiles en terre cuite (rouge)
 - 5 garde-corps en acier peint (noir) avec panneaux acier perforé
 - 6 cimentage peint (blanc) sur maçonnerie de blocs Ytong
 - 7 seuils en pierre bleue
 - 8 Velux S06 (114 x 118 cm)



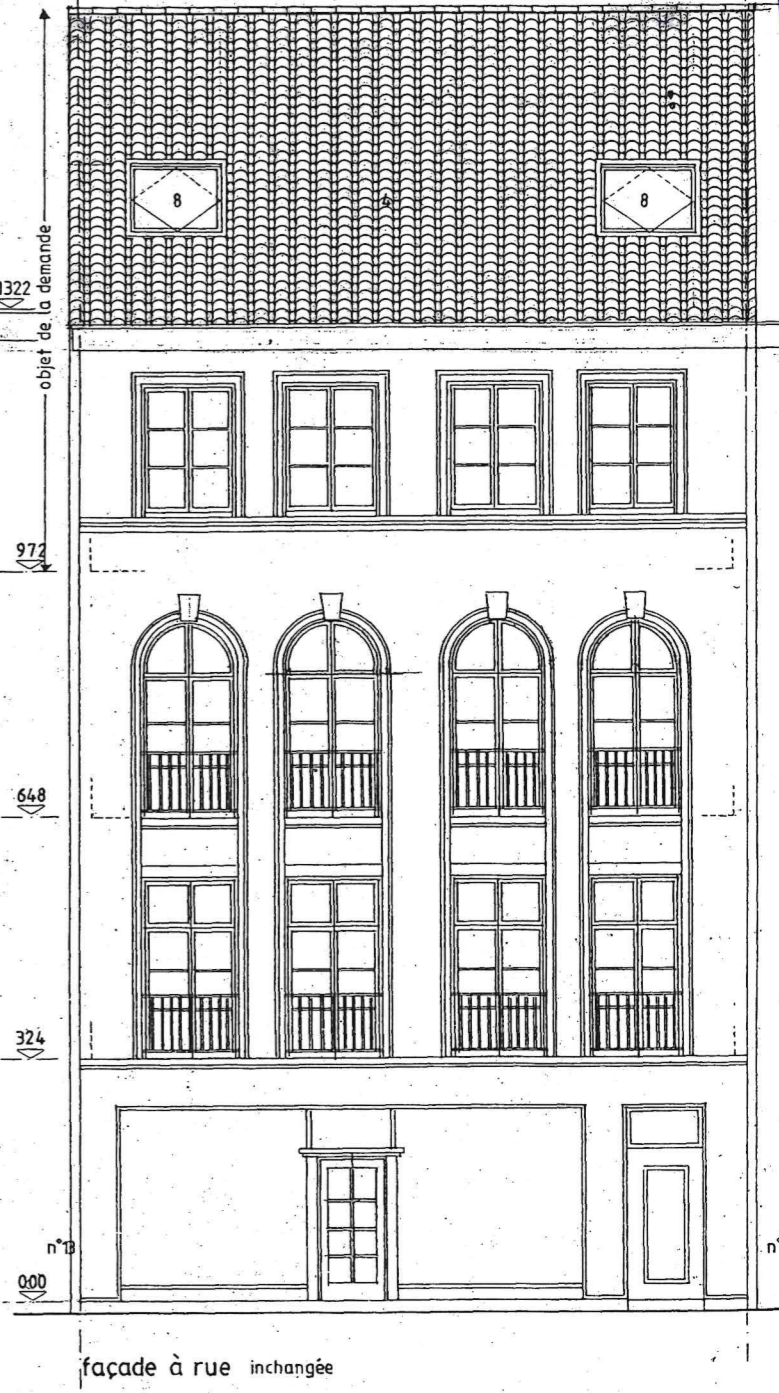
étage +3



étage +4



façade arrière



façade à rue inchangée

