



308 000 €

Réf. WalcourtAcacias19
Rue Les Acacias 19 - 5650 Walcourt



129 m²



4



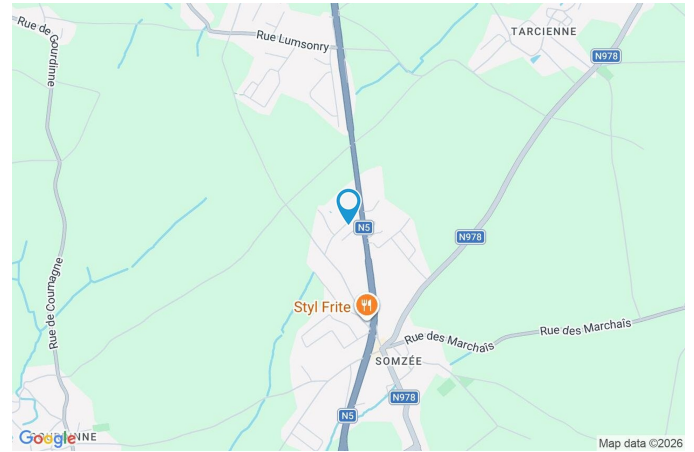
1

CASULA SPRL

+32 84 77 00 43 - mail : info@easyhome-immo.be
Borchamps 24 --- 6900 Marche-en-Famenne
TVA : BE 0669 936 537 - IPI 509.677

Coordonnées du bien

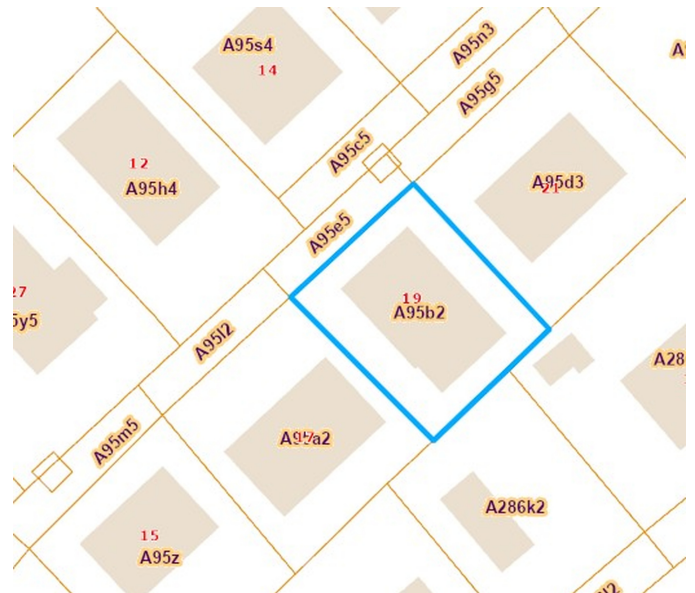
Rue	Rue Les Acacias
N°	19
CP	5650
Ville	Walcourt
Pays	Belgique
Latitude	50.301376
Longitude	4.480473



PARCELLE - DIMENSIONS ET AMÉNAGEMENTS

↖ Orientation façade avant	Nord-ouest
↘ Déclivité	Plat
▶ Largeur de la façade	9.00 m
▶ Surface bâtie au sol	167.00 m ²
▶ Profondeur de la parcelle	22 m
▶ Surface de la parcelle	364.00 m ²
▶ Largeur de la parcelle	18.00 m

Informations provenant du site du cadastre



Description globale du bien

Etat général	À rafraîchir
Surface habitable	129 m ²
Surface totale	129 m ²
Nombre de façades	4
Nombre d'étages	1
Nombre de pièces	12
Nombre de chambre(s)	4
Nombre de salle de bains	1
Type de propriété	Maison



Descriptif extérieur

Jardin (terrain droit)	Jardin (terrain gauche)
Aménagé pelouse	Déclivité plat
Fermé haies clôtures	Terrasse (terrain arrière) 33 m ²
Orientation sud-ouest	Sol carrelage
Déclivité plat	Orientation sud-est
Jardin (terrain gauche)	
Aménagé pelouse	
Fermé portail manuel clôtures	
Orientation nord-est	

Aménagement intérieur

Rez-de-chaussée	115 m ²
Hall d'entrée, séjour, cuisine, chambre 1, chambre 2, chambre 3, chambre 4, salle de bains, wc, buanderie, hall	
1er étage	14 m ²
Mezzanine	

Rez-de-chaussée

Séjour

 superficie : 29.95 m²

Longueur : 5.93 m

Largeur : 5.18 m

Ouvert sur**Fenêtre****Sol****Hauteur sous-plafond****Type de plafond****Éclairage****Cuisine**Châssis bois double vitrage
volets manuel électrique matière
pvc oscillo-battants sans
ouverture

Carrelage

2.35 m

Lambris

Points lumineux au plafond

Chauffage

Radiateur(s)

Pompe à chaleur air-air

Prise(s) électrique(s)

4

Prise télédistribution

Oui

Prise téléphone

Oui

Rez-de-chaussée

Cuisine



 superficie : 9.64 m²

Longueur : 3.75 m

Largeur : 2.57 m

Hauteur sous-plafond 2.35 m
Prise(s) électrique(s) 4
Four micro ondes De la marque AEG
Ouvert sur Séjour
Évier
 Simple
 Avec égouttoir
Plaque de cuisson
 Induction
 De la marque AEG
Hotte
 Hotte sous-encastree
 Évacuation extérieure
 De la marque Novy

Frigo
Lave-vaisselle
 Full-intégré
 De la marque AEG
Four
 À air pulsé
 De la marque AEG
Fenêtre

Sol
Type de plafond
Éclairage
Chauffage

Combi

Châssis bois double vitrage
 volets manuel matière pvc
 oscillo-battants
 Carrelage
 Lambris
 Points lumineux au plafond
 Radiateur(s)

Rez-de-chaussée

Chambre 1

 superficie : 9.84 m²

Longueur : 3.70 m

Largeur : 2.66 m

FenêtreChâssis bois double vitrage type
oscillo-battants**Chauffage**

Pompe à chaleur air-air

Sol

Quick-Step

Prise(s) électrique(s)

1

Hauteur sous-plafond

2.35 m

Type de plafond

Lambris

Éclairage

Spots encastrés

Points lumineux au plafond

Rez-de-chaussée

Chambre 2

 superficie : 13.21 m²

Longueur : 3.58 m

Largeur : 3.69 m

FenêtreChâssis bois double vitrage type
oscillo-battants**Sol**

Quick-Step

Hauteur sous-plafond

2.37 m

Type de plafond

Plafond mansardé

Lambris

Éclairage

Spots encastrés

Points lumineux au plafond

Chauffage

Pompe à chaleur air-air

Prise(s) électrique(s)

3

Rez-de-chaussée

Chambre 3

 superficie : 13.38 m²

Longueur : 3.74 m

Largeur : 3.57 m

FenêtreChâssis bois double vitrage type
oscillo-battants**Chauffage**

Pompe à chaleur air-air

Sol

Quick-Step

Prise(s) électrique(s)

1

Hauteur sous-plafond

3.75 m

Type de plafond

Plafond mansardé

Éclairage

Spots encastrés

Points lumineux au plafond

Rez-de-chaussée

Chambre 4

 superficie : 9.85 m²

Longueur : 3.70 m

Largeur : 2.66 m

FenêtreChâssis bois double vitrage type
oscillo-battants**Éclairage**

Points lumineux au plafond

Sol

Quick-Step

Chauffage

Pompe à chaleur air-air

Hauteur sous-plafond

2.35 m

Prise(s) électrique(s)

4

Type de plafond

Lambris

Rez-de-chaussée

Salle de bains

 superficie : 4.24 m²

Longueur : 2.64 m

Largeur : 1.60 m

Hauteur sous-plafond	2.35 m
Prise(s) électrique(s)	2
Extracteur d'air	Oui
Baignoire	Standard
Lavabo	Double
Sèche-serviettes	Électrique

Oui	1
Fenêtre	Châssis bois double vitrage type basculante
Éclairage	Points lumineux au plafond
Chauffage	Radiateur électrique
Sol	Carrelage

Rez-de-chaussée

Wc

 superficie : 1.08 m²

Longueur : 1.19 m

Largeur : 0.91 m

WC

Classique

Éclairage

Points lumineux au plafond

Sol

Carrelage

Extracteur d'air

Oui

Hauteur sous-plafond

2.35 m

Rez-de-chaussée

Buanderie



 superficie : 10.01 m²

Longueur : 3.77 m

Largeur : 2.65 m

Fenêtre

Châssis bois double vitrage
volets manuel matière pvc
oscillo-battants sans ouverture

Prise(s) électrique(s)

2

Sol

Carrelage

Evacuation d'eau

Oui

Hauteur sous-plafond

2.35 m

Arrivée d'eau

Oui

Éclairage

Points lumineux au plafond

Rez-de-chaussée

Hall

 superficie : 10.72 m²

Longueur : 9.32 m

Largeur : 2.04 m

Hauteur sous-plafond 2.35 m**Prise(s) électrique(s)** 2**Éclairage**

Spots encastrés

Points lumineux au plafond

Accès

Terrasse

Jardin

Chauffage

Radiateur(s)

Porte

Battante

En bois

Double vitrage

Sol

Carrelage

Quick-Step

Type de plafond

1

1er étage

Mezzanine

 superficie : 14.36 m²

Longueur : 4.01 m

Largeur : 3.57 m

FenêtreChâssis bois double vitrage
fenêtre de toit**Type de plafond**

Plafond mansardé

Sol

Plancher

Éclairage

Points lumineux mural

Hauteur sous-plafond

1.95 m

Prise(s) électrique(s)

1

Autres

REZ-DE-CHAUSSÉE - HALL D'ENTRÉE

 superficie : 6.18 m²

Longueur : 2.66 m

Largeur : 2.33 m

Porte Battante ouverture manuelle En bois vitrée Double vitrage	Sol Hauteur sous-plafond Éclairage Prise(s) électrique(s)	Carrelage 2.35 m Points lumineux au plafond mural 1
---	--	--

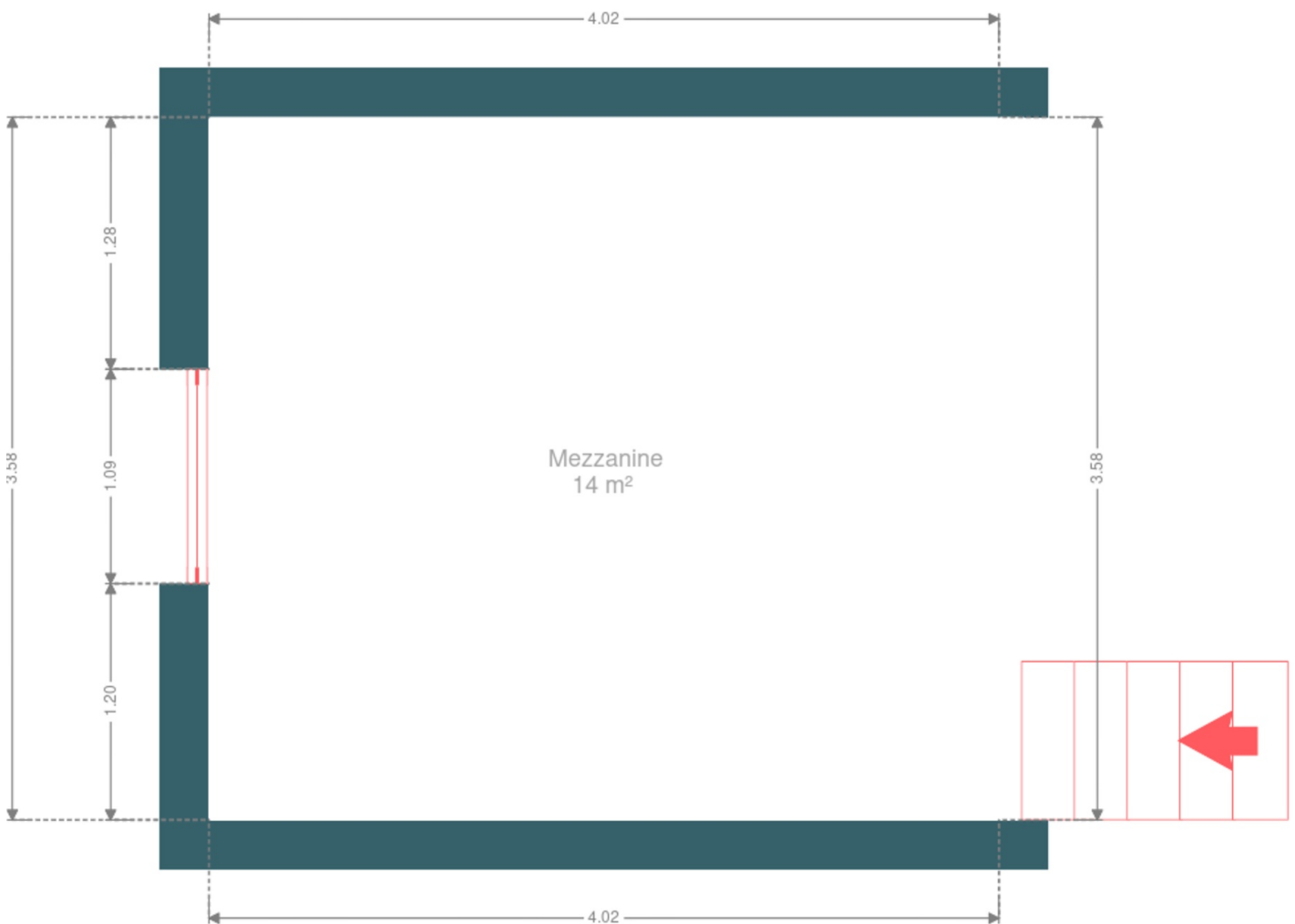
RÉCAPITULATIF DES MÉTRÉS

Rez-de-chaussée	Longueur	Largeur	Superficie
Hall d'entrée	2.66 m	2.33 m	6.18 m ²
Séjour	5.93 m	5.18 m	29.95 m ²
Cuisine	3.75 m	2.57 m	9.64 m ²
Chambre 1	3.70 m	2.66 m	9.84 m ²
Chambre 2	3.58 m	3.69 m	13.21 m ²
Chambre 3	3.74 m	3.57 m	13.38 m ²
Chambre 4	3.70 m	2.66 m	9.85 m ²
Salle de bains	2.64 m	1.60 m	4.24 m ²
Wc	1.19 m	0.91 m	1.08 m ²
Buanderie	3.77 m	2.65 m	10.01 m ²
Hall	9.32 m	2.04 m	10.72 m ²
1er étage	Longueur	Largeur	Superficie
Mezzanine	4.01 m	3.57 m	14.36 m ²
Total			132.46 m²

Plan - Rez-de-chaussée



Plan - 1er étage



Extérieur



Extérieur



Technique

Année de construction	1972
Zingueries	État bon, matériaux zinc
État	Bon
Couverture	Ardoises
Matériaux façade	Brique
Etat	Bon
Châssis	Volets électrique manuel, double vitrage, matière bois
Climatisation	Oui
Ventilation	Naturelle
Chauffe-eau	
Marque atlantic	
Nombre de litres 200, nombre 1	
Panneaux solaires	Nombre de panneaux 18, panneaux photovoltaïque
Alarme	Oui
Compteur électrique	Bi-horaire
Chauffage	
Type central	
Nature mazout	
Pompe à chaleur air-air	
Marque saint-roch	
Nombre 1	
Compt. d'eau	
Individuel	
Nombre 1	
TV	Prise tv
Téléphone	Oui
Internet	Câble



Description détaillée de l'environnement

MOBILITÉ

Arrêt de bus	950
Accès ferroviaire	7000
Accès autoroutier	100

ÉCOLES

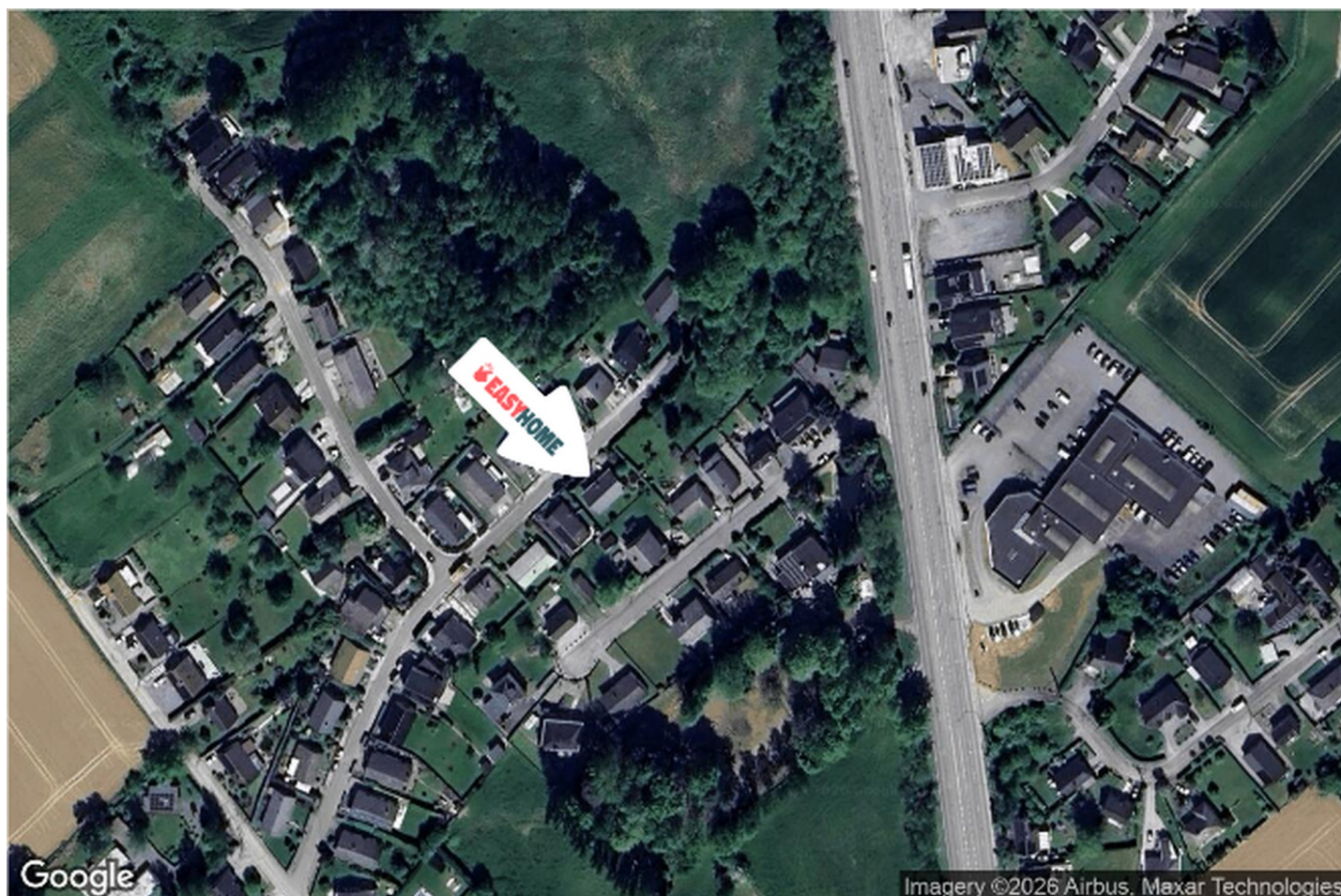
École des Fontaines, Laneffe	2883 m
------------------------------	--------



POINTS D'INTÉRÊTS

Station d'essence	139 m
TotalEnergies	
Réparation de voiture	396 m
Auto Vitre Express	
Articles pour la maison	409 m
La Maison Du Feu	
Articles pour la maison	529 m
Styl-Carrelages sa	
Hôpital	702 m
Espace Som'Santé	
Boulangerie	703 m
Boulangerie Pâtisserie du Moulin sprl	
Réparation de voiture	789 m
My Way Gge des Haies Mathet-Sonet sa	
Magasin de meubles	1218 m
Pigs.be fournitures de bureau TOSHIBA et LEXMARK C...	

Plan situation



- 📍 EasyHome
- 📍 Borchamps 24, 6900
Marche-en-Famenne
- ✉ info@easyhome-immo.be
- ☎ +32 84 77 00 43
- 🌐 <https://www.easyhome-immo.be/>
- 📄 N° IPI : 509.677

- 👤 Bruno PODZIUKAS
- ✉ bruno@easyhome-immo.be
- ☎ +32 497 55 12 35
- Bruno
PODZIUKAS