



# Les Terrasses de Bozière

## Appartement 2C.18

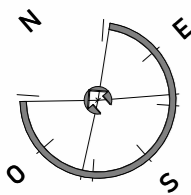
2ème étage

Surface brute appartement  
115.5 m<sup>2</sup>

Surface terrasse / balcon  
7.56 m<sup>2</sup>

Nombre de chambres  
3

Surface jardin  
/ m<sup>2</sup>



**ABORÉAL**

**Bouygues  
Immobilier**  
BELGIUM

### LÉGENDE

B... / ...  
┌─┬─┬─┐  
└─┴─┴─┘  
Hauteur extérieure de fenêtre  
Largeur extérieure de fenêtre  
Baie

┌───┐  
└───┘  
Représentation d'un élément  
de retombée en partie haute  
(poutre, linteau, ...)

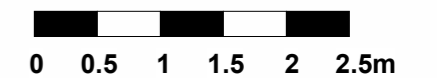
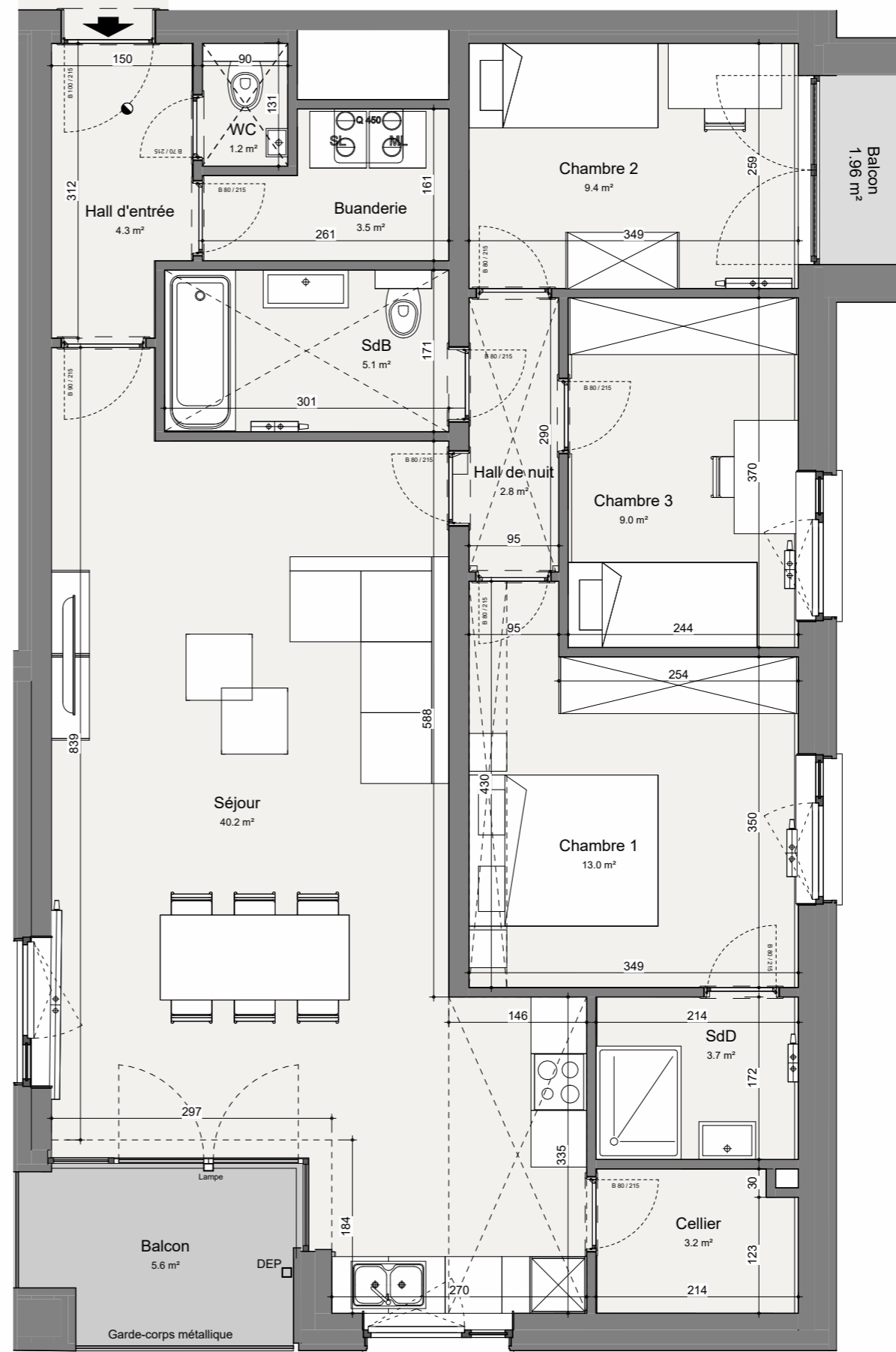
┌───┐  
└───┘  
Faux-plafond

HA = Hauteur d'allège

● Cloison ou porte RF 30'

HSP = Hauteur sous plafond

HSFP = Hauteur sous faux-plafond



### NOTES

Plan non contractuel donné à titre indicatif. Les cotes sont données brutes hors parachèvements. Certaines cotes et formes peuvent évoluer en phase d'adjudication. Toute différence en plus ou en moins, rentrant dans les tolérances admises, fera perte et profit pour l'acquéreur sans adaptation du prix. Le mobilier est donné à titre indicatif. Les représentations de trames de sol sont données à titre symbolique. Tous les équipements de cuisine sont repris dans le plan du cuisiniste. Se référer au descriptif de vente pour le détail des fournitures. Coffret électrique compris. Une information complète sur les radiateurs, l'installation électrique et la ventilation sera fournie durant le chantier. Emplacement et dimensions des radiateurs seront fournis. Des modifications sont susceptibles d'être apportées à ce plan en fonction des nécessités techniques et de la réalisation notamment aux gaines et éléments techniques.