



La Métropole

Circuit

ENVOYÉ PAR
LA METROPOLE IMMOBILIER
info@lametropole.be
☎ 071/123950

CRÉÉ LE
30 avril 2026

DÉTAILS
Surface totale : 202.05 m²
Surface habitable : 116.61 m²
Étages : 3
Pièces : 14

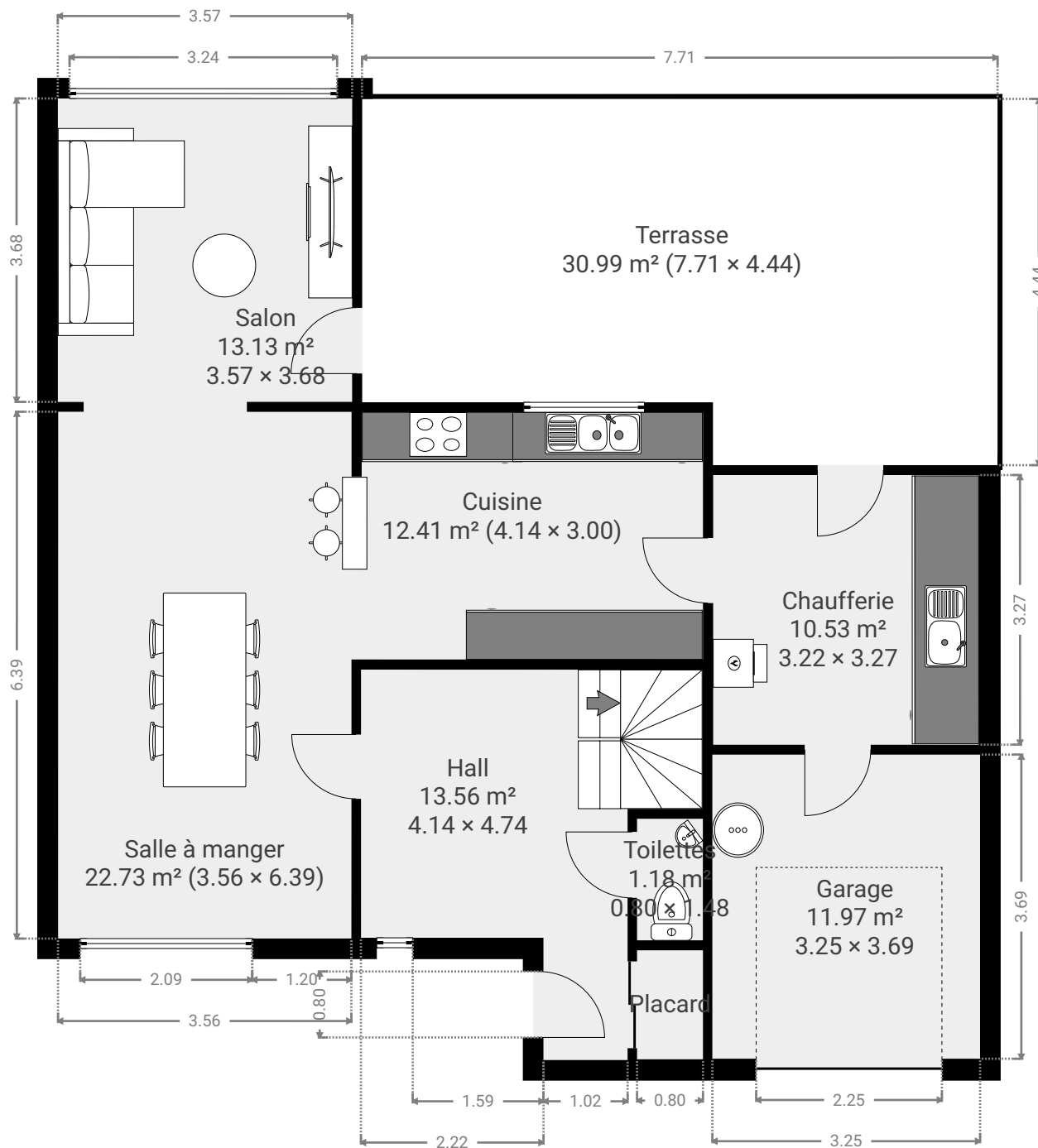
La Métropole SA
Rue d'Anderlues, 46/1
6540 Lobbès
Belgique
info@lametropole.be
https://lametropole.be/
☎ 071/123.950

CE PLAN EST FOURNI EN L'ETAT SANS
GARANTIE D'AUCUNE SORTIE. LA METROPOLE
IMMOBILIER N'ACCORDE AUCUNE GARANTIE, Y
COMPRIS, SANS S'Y LIMITER, DES GARANTIES
QUANT À LA QUALITE ET À LA PRÉCISION DES
DIMENSIONS.

0.0 0.5 1.0 1.5 2.0 2.5m
1:76

▼ Rez-de-chaussée

SURFACE TOTALE : 117.50 m² • SURFACE HABITABLE : 74.55 m² • PIÈCES : 8





La Métropole

▼ 1er étage

SURFACE TOTALE : 42.06 m² • SURFACE HABITABLE : 42.06 m² • PIÈCES : 5

Circuit

ENVOYÉ PAR
LA METROPOLE IMMOBILIER
info@lametropole.be
☎ 071/123950

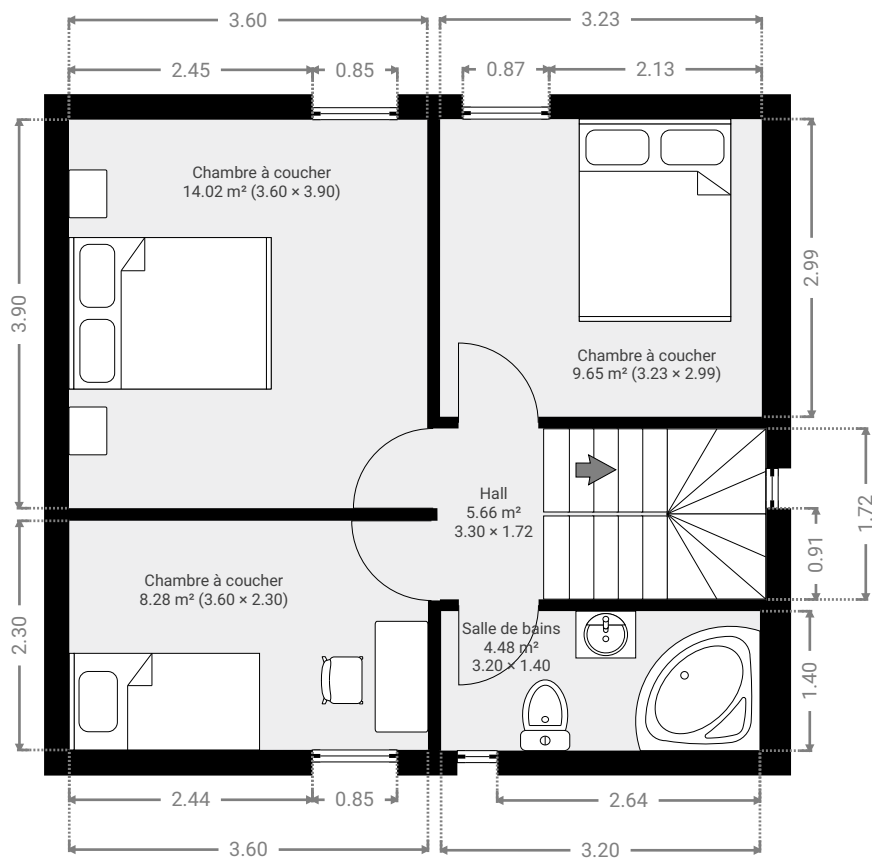
CRÉÉ LE
30 avril 2026

DÉTAILS
Surface totale : 202.05 m²
Surface habitable : 116.61 m²
Étages : 3
Pièces : 14

La Métropole SA
Rue d'Anderlues, 46/1
6540 Lobbès
Belgique
info@lametropole.be
https://lametropole.be/
☎ 071/123.950

CE PLAN EST FOURNI EN L'ETAT SANS
GARANTIE D'AUCUNE SORTIE. LA METROPOLE
IMMOBILIER N'ACCORDE AUCUNE GARANTIE, Y
COMPRIS, SANS S'Y LIMITER, DES GARANTIES
QUANT À LA QUALITE ET À LA PRÉCISION DES
DIMENSIONS.

0.0 0.5 1.0 1.5 2.0 2.5m
1:76





La Métropole

▼ 2e étage

SURFACE TOTALE : 42.48 m² • SURFACE HABITABLE : 0.00 m² • PIÈCES : 1

Circuit

ENVOYÉ PAR
LA METROPOLE IMMOBILIER
info@lametropole.be
☎ 071/123950

CRÉÉ LE
30 avril 2026

DÉTAILS
Surface totale : 202.05 m²
Surface habitable : 116.61 m²
Étages : 3
Pièces : 14

La Métropole SA
Rue d'Anderlues, 46/1
6540 Lobbès
Belgique
info@lametropole.be
<https://lametropole.be/>
☎ 071/123.950

CE PLAN EST FOURNI EN L'ETAT SANS
GARANTIE D'AUCUNE SORTE. LA METROPOLE
IMMOBILIER N'ACCORDE AUCUNE GARANTIE, Y
COMPRIS, SANS S'Y LIMITER, DES GARANTIES
QUANT À LA QUALITE ET À LA PRÉCISION DES
DIMENSIONS.

0.0 0.5 1.0 1.5 2.0 2.5m
1:76

