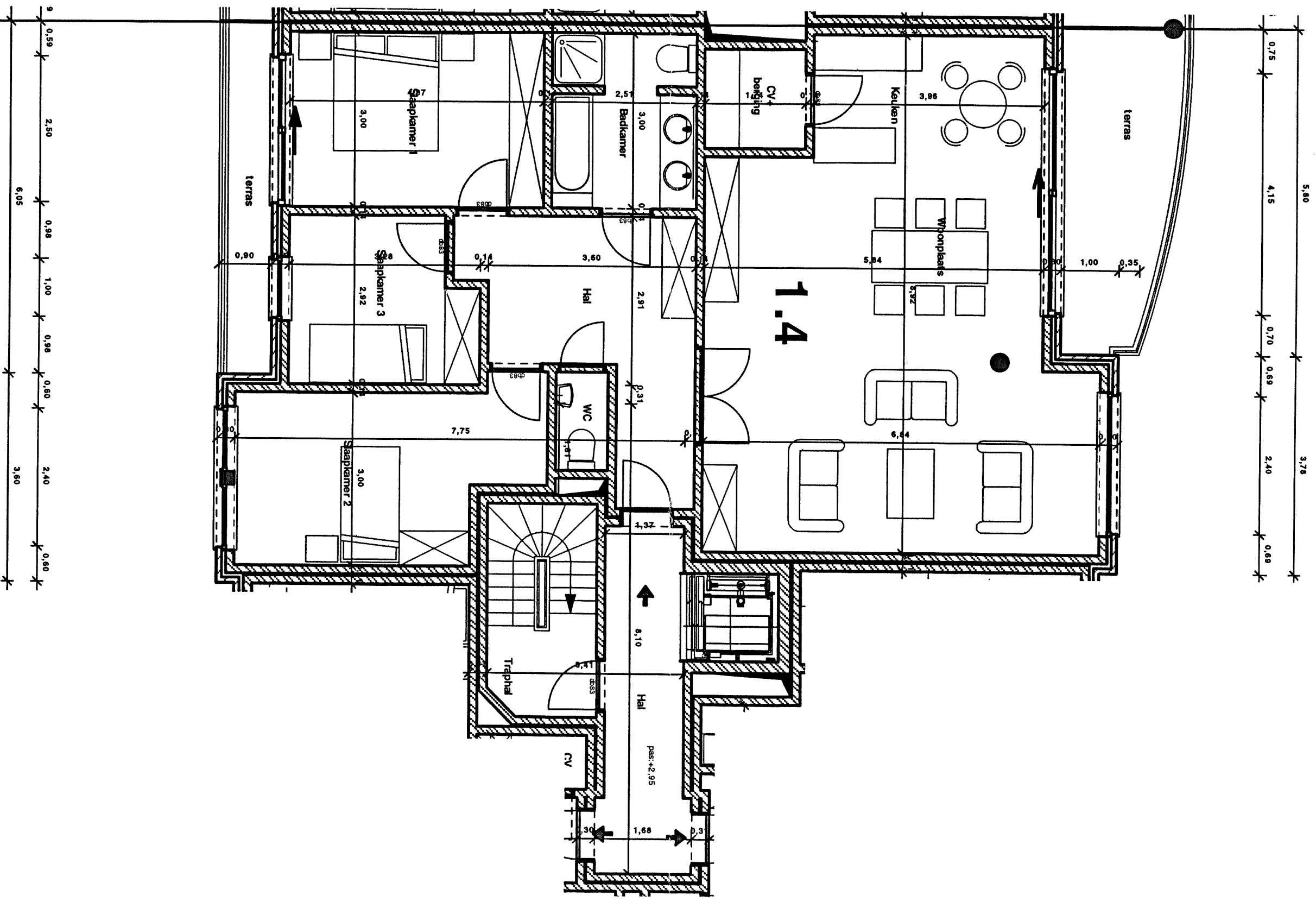


- * alle aangegeven suggesties van inrichting en aankleding zijn uitsluitend ter oriëntatie en louter indicatief
- * alle afmetingen zijn "circa" maten en kunnen wijzigen na definitieve opmeting
- * de beschrijving in het lastenboek heeft steeds voorrang op de plannen
- * noodzakelijke aanpassingen zijn steeds mogelijk om technische, constructieve, esthetische en/of stabiliteitsredenen
- * deze plannen mogen niet gekopieerd worden en blijven intellectuele eigendom van de ontwerper



ARCHITECTENBURO
CARON & VAN BAELEN

Steenweg op Ravels 277 Tel. (014) 42 78 11
B-2360 Oud - Turnhout Fax (014) 42 92 01

FASE 2 - appartement 1.4
Verdieping

DOSSIER 156/04
SCHAAL
DATUM 20.02.2004