



ActifInvest.be
VOS RÊVES IMMOBILIERS, NOTRE MISSION



Offre à partir de 144 900 €

Réf. Rue Albert Bernard 9 - Gerpennes
Rue Albert Bernard 9 - 6280 Gerpennes



110 m²



3



1

Actif Invest

Route de Philippeville 380 Boîte 6010 Charleroi
Téléphone: 003249975.40.60 / e-mail: info@actifinvest.be
IPI 511 643



Réf. Rue Albert Bernard 9 - Gerpennes

Adresse du bien :
Rue Albert Bernard 9 6280 - Gerpennes

Coordonnées du bien

Rue	Rue Albert Bernard
N°	9
CP	6280
Ville	Gerpennes
Pays	Belgique
Latitude	50.337090
Longitude	4.527045



PEB

Emission co2 : 28 kg CO₂/m².an

PEB No. : 20260426015892

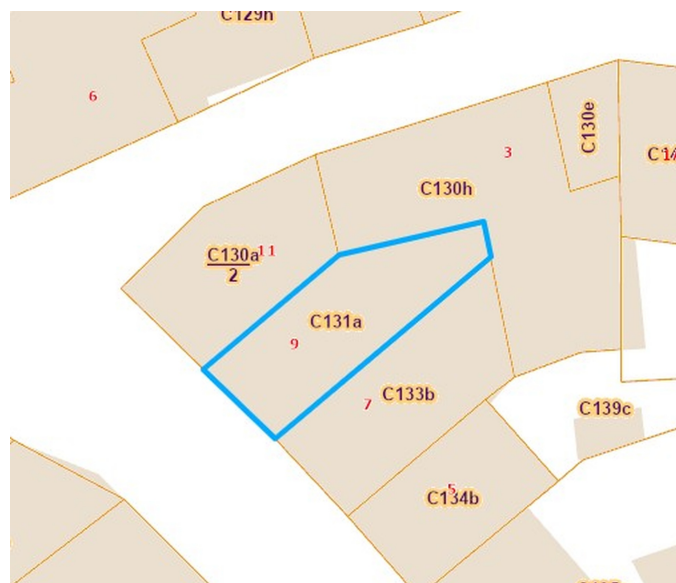
E totale : 18141 KWH/AN

Espec : 152 kWh/m².an



PARCELLE - DIMENSIONS ET AMÉNAGEMENTS

↗ Orientation façade avant	Sud-ouest
↘ Déclivité	Plat
Largeur de la façade	6.00 m
Surface bâtie au sol	80.00 m ²
Profondeur de la parcelle	16 m
Surface de la parcelle	80.00 m ²
Largeur de la parcelle	6.00 m
Informations provenant du site du cadastre	



Description globale du bien

Etat général	Bon
Surface habitable	110 m ²
Surface totale	110 m ²
Nombre d'étages	3
Nombre de pièces	7
Nombre de chambre(s)	3
Nombre de salle de bains	1



Aménagement intérieur

Rez-de-chaussée	51 m ²
Séjour, cuisine, salle de bains	
1er étage	35 m ²
Chambre 1, chambre 2, escalier	
2ème étage	24 m ²
Chambre 3	

Rez-de-chaussée

Séjour



 superficie : 23.59 m²

Longueur : 5.29 m

Largeur : 4.45 m

Porte		Hauteur sous-plafond	2.68 m
Type battante		Type de plafond	Voussettes
Matière pvc		Éclairage	Points lumineux au plafond
Fenêtre	Châssis PVC double vitrage type oscillo-battants	Prise(s) électrique(s)	4
Sol	Carrelage	Prise télédistribution	Oui

Rez-de-chaussée

Cuisine



 superficie : 22.33 m²

Longueur : 6.24 m

Largeur : 4.74 m

Hauteur sous-plafond 2.65 m

Prise(s) électrique(s) 5

Évier

Simple

Avec égouttoir

Matière inox

Plaque de cuisson Type vitrocéramique Tactile

Hotte Type hotte sous-encastree

Lave-vaisselle

Four

Sol

Type de plafond

Éclairage

Escalier

Matériaux bois

Type droit

Type full-intégré

Type multifonction

Carrelage

Puits de lumière

Spots encastrés

Rez-de-chaussée

Salle de bains



 superficie : 4.67 m²

Longueur : 2.38 m

Largeur : 1.96 m

Hauteur sous-plafond 2.63 m
Prise(s) électrique(s) 1
Baignoire Standard
Lavabo Simple

Éclairage Spots encastrés
Sol Carrelage
Type de plafond Puits de lumière
Mobilier Oui

1er étage

Chambre 1



 superficie : 21.12 m²

Longueur : 5.26 m

Largeur : 4.42 m

Fenêtre

Châssis PVC double vitrage
oscillo-battants

Éclairage

Points lumineux au plafond

Sol

Parquet flottant

Chauffage

Radiateur(s)

Hauteur sous-plafond

2.22 m

Prise(s) électrique(s)

6

1er étage

Chambre 2



 superficie : 9.92 m²

Longueur : 3.52 m

Largeur : 2.89 m

Fenêtre

Châssis PVC double vitrage
oscillo-battants

Éclairage

Points lumineux au plafond

Sol

Parquet flottant

Chauffage

Radiateur(s)

Hauteur sous-plafond

2.2 m

Prise(s) électrique(s)

2

2ème étage

Chambre 3



 superficie : 24.15 m²

Longueur : 6.08 m

Largeur : 4.01 m

Fenêtre	Châssis bois double vitrage type fenêtre de toit	Prise télédistribution	Oui
Sol	Parquet massif	Escalier	
Hauteur sous-plafond	2.66 m	Matériaux bois	
Éclairage	Points lumineux au plafond	Type droit	
Prise(s) électrique(s)	3		



Réf. Rue Albert Bernard 9 - Gerpennes

Adresse du bien :
Rue Albert Bernard 9 6280 - Gerpennes

Autres

1ER ÉTAGE - ESCALIER

✂ superficie : 4.17 m²

Longueur : 3.61 m

Largeur : 2.86 m



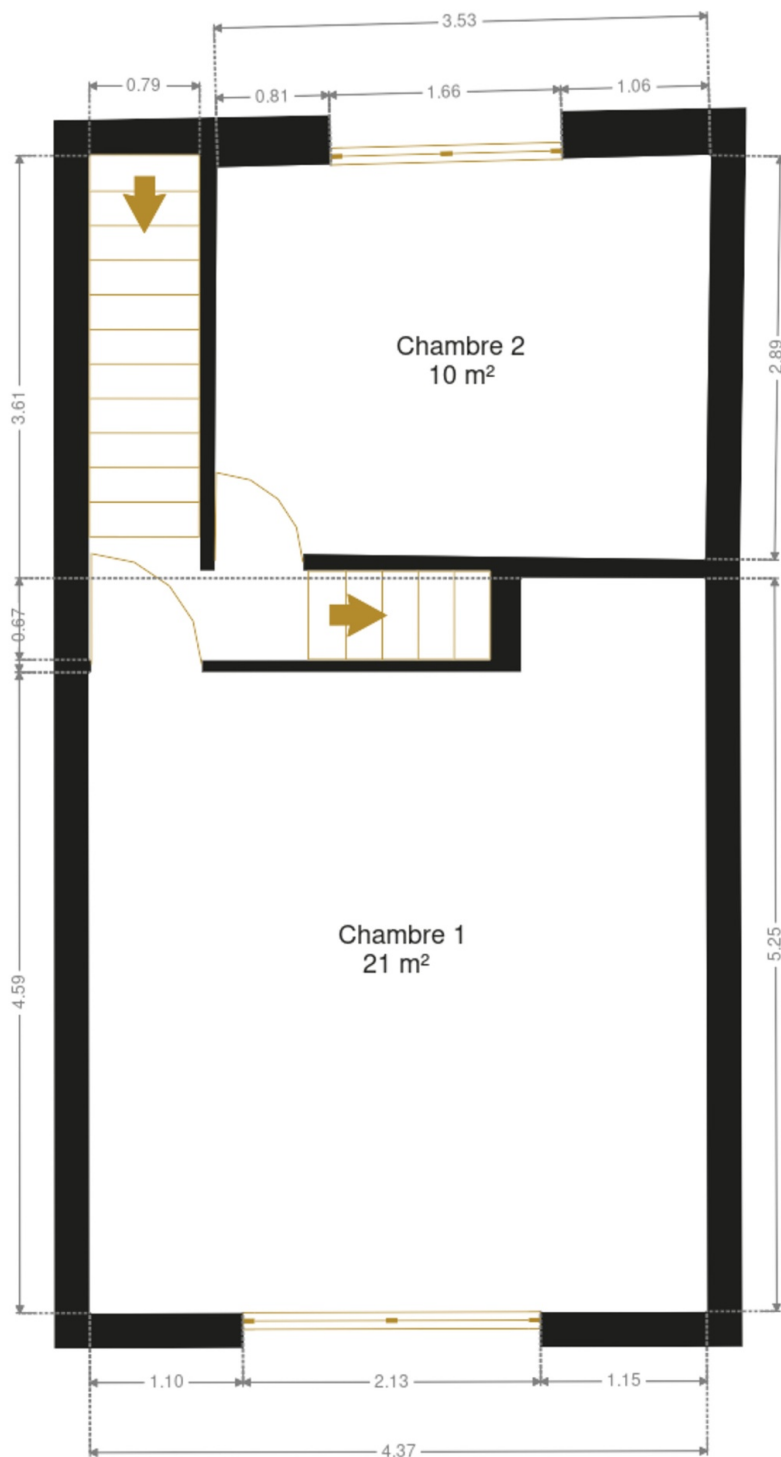
Réf. Rue Albert Bernard 9 - Gerpennes

Adresse du bien :
Rue Albert Bernard 9 6280 - Gerpennes

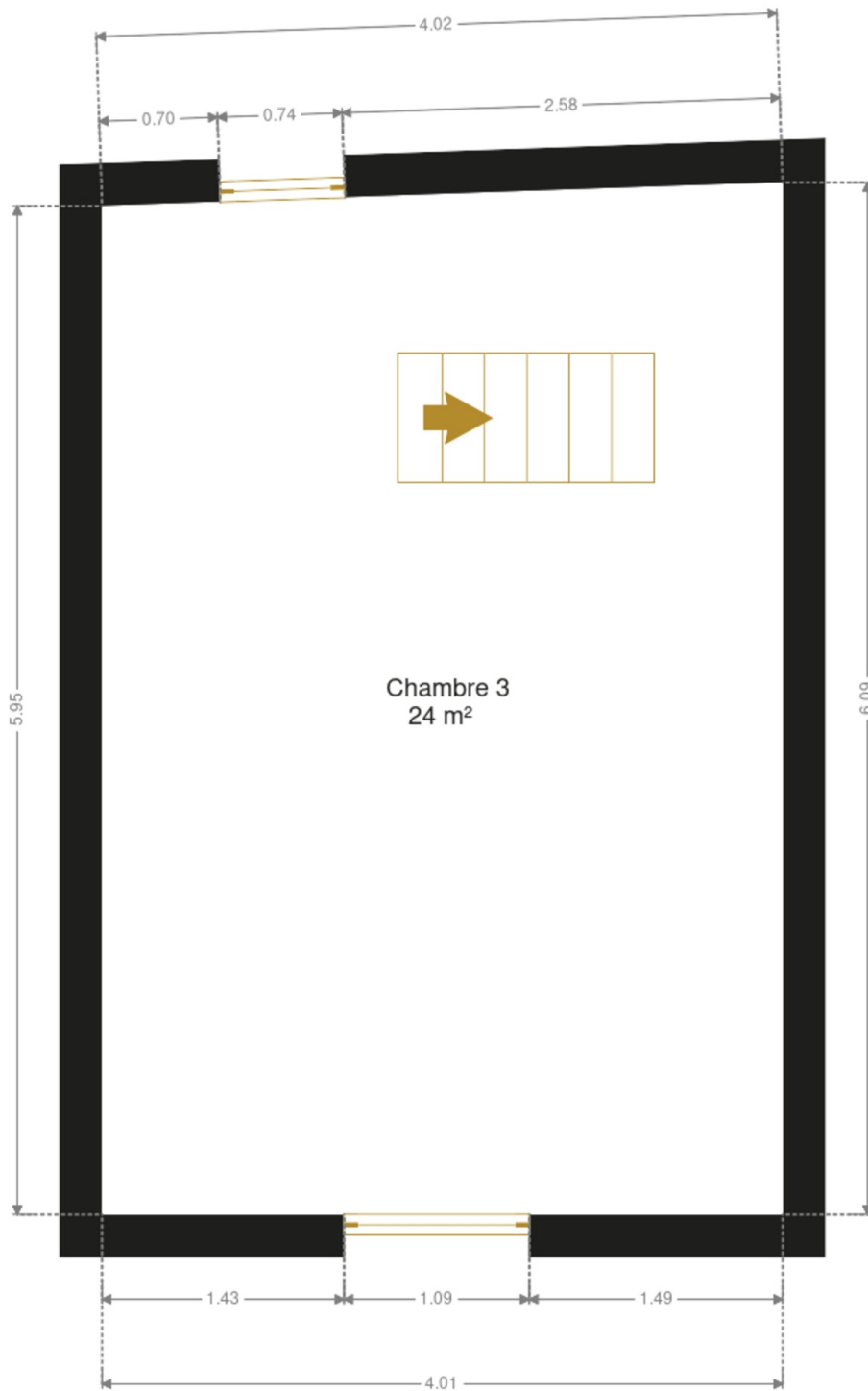
RÉCAPITULATIF DES MÉTRÉS

Rez-de-chaussée	Longueur	Largeur	Superficie
Séjour	5.29 m	4.45 m	23.59 m ²
Cuisine	6.24 m	4.74 m	22.33 m ²
Salle de bains	2.38 m	1.96 m	4.67 m ²
1er étage	Longueur	Largeur	Superficie
Chambre 1	5.26 m	4.42 m	21.12 m ²
Chambre 2	3.52 m	2.89 m	9.92 m ²
Escalier	3.61 m	2.86 m	4.17 m ²
2ème étage	Longueur	Largeur	Superficie
Chambre 3	6.08 m	4.01 m	24.15 m ²
Total			109.95 m²

Plan - 1er étage



Plan - 2ème étage



Extérieur



Technique

Zingueries	Matériaux zinc
Couverture	Tuiles
Matériaux façade	Brique
Etat	Bon
Châssis	
Matière pvc	
Double vitrage	
Compteur gaz	Oui
Compteur électrique	Mono-horaire
Chauffage	
Type central	
Nature gaz de ville	
Mode radiateur(s)	
Type à ventouse	
Thermostat d'ambiance	Oui
Internet	Câble



Description détaillée de l'environnement

MOBILITÉ

Arrêt de bus	100
Accès ferroviaire	2600
Accès autoroutier	8200

ÉCOLES

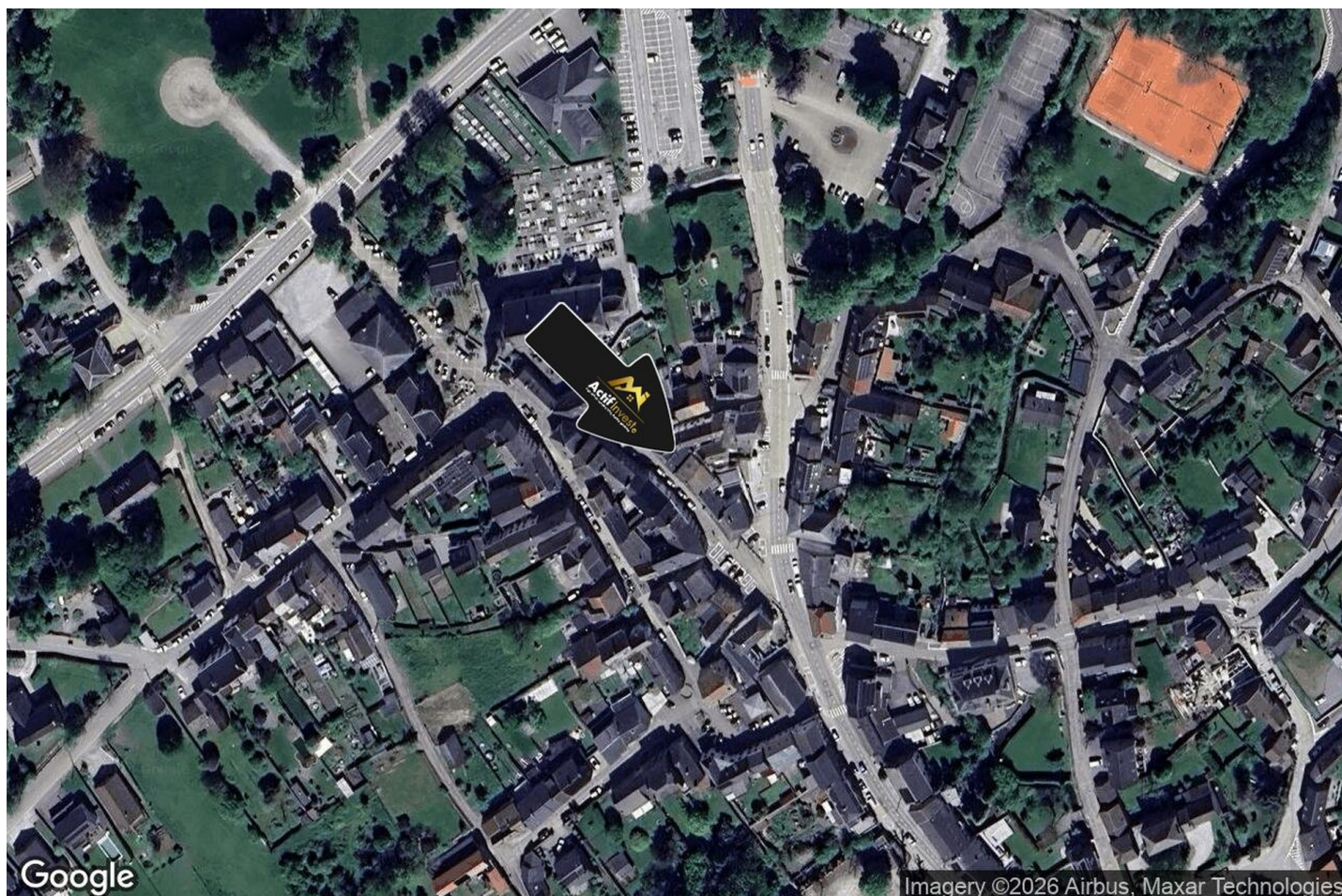
Collège Saint-Augustin Fondamental	409 m
École communale Henri Deglume	510 m
Ecole fondamentale libre mixte d'Acoz	1913 m



POINTS D'INTÉRÊTS

Magasin	47 m
Paperas	
Repas à emporter	61 m
Restaurant Le Sambre & Meuse	
Bureau de poste	135 m
La Poste Gerpennes	
Banque	261 m
Belfius Gerpennes	
Hébergement	402 m
B&B La Quairelle	
Magasin de vêtements	449 m
Ets Simons-Tenret	
Physiothérapeute	526 m
Paul Michaux - Cabinet de kinésithérapie	
Santé	830 m
Braconnier / Victor	

Plan situation



📍 Actif Invest

📍 Route de Philippeville 380/11, 6010
Charleroi

✉ info@actifinvest.be

☎ +32 499 75 40 60

📄 N° IPI : 511 643

👤 Actif Invest

✉ info@actifinvest.be

☎ +32 499 75 40 60

Actif Invest