



135 000 €

Réf. HeerJuifs125
Rue des Juifs 125 - 5543 Heer



164 m²



2



1

CASULA SPRL

+32 84 77 00 43 - mail : info@easyhome-immo.be
Borchamps 24 --- 6900 Marche-en-Famenne
TVA : BE 0669 936 537 - IPI 509.677

Coordonnées du bien

Rue Rue des Juifs

N° 125

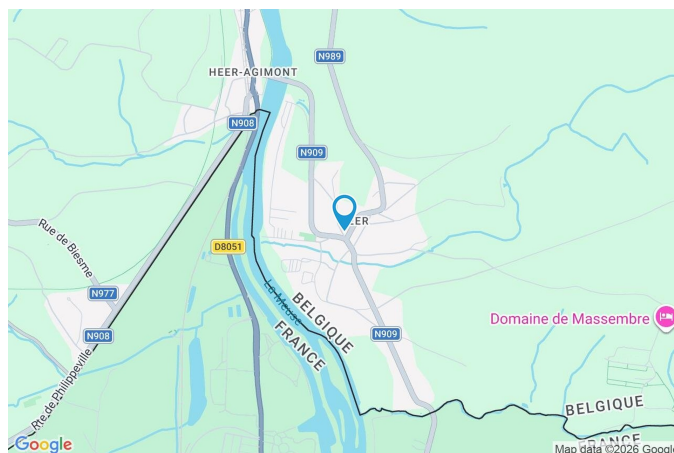
CP 5543

Ville Heer

Pays Belgique

Latitude 50.162804

Longitude 4.831309



PARCELLE - DIMENSIONS ET AMÉNAGEMENTS

↖ Orientation façade avant Sud-ouest
↘ Déclivité Plat

▶ Largeur de la façade 6.95 m

▶ Surface bâtie au sol 159.00 m²

▶ Profondeur de la parcelle 40 m

▶ Surface de la parcelle 337.00 m²

▶ Largeur de la parcelle 12.00 m

Informations provenant du site du cadastre



Description globale du bien

Etat général	À rénover
Surface habitable	131 m ²
Surface totale	164 m ²
Nombre de façades	2
Nombre d'étages	2
Nombre de pièces	11
Nombre de chambre(s)	2
Nombre de salle de bains	1



Descriptif extérieur

Jardin (terrain arrière)
Fermé
Aménagé pelouse
Orientation nord-ouest
Déclivité en pente

Aménagement intérieur

Rez-de-chaussée	70 m ²
Hall d'entrée, salon, salle à manger, cuisine, salle de bains, wc, buanderie, hall, remise	
1er étage	61 m ²
Chambre 1, chambre 2, grenier 1, escalier 1, escalier 2	
2ème étage	33 m ²
Grenier 2	

Rez-de-chaussée

Hall d'entrée

 superficie : 1.08 m²

Longueur : 1.25 m

Largeur : 1.09 m

Porte

Battante
Pvc vitrée
Double vitrage

Sol

Hauteur sous-plafond
Éclairage

Carrelage

2.4 m
Points lumineux au plafond

Rez-de-chaussée

Salon

 superficie : 19.65 m²

Longueur : 5.83 m

Largeur : 3.37 m

Fenêtre	Châssis PVC double vitrage oscillo-battants	Chauffage	Feu ouvert
Sol	Carrelage	Prise(s) électrique(s)	6
Hauteur sous-plafond	2.45 m	Prise télédistribution	1
Éclairage	Points lumineux au plafond	Prise réseau	1

Rez-de-chaussée

Salle à manger

 superficie : 13.60 m²

Longueur : 4.39 m

Largeur : 3.42 m

Hauteur sous-plafond 2.45 m
Prise(s) électrique(s) 10
Prise télédistribution 1

Fenêtre
Sol
Éclairage

Châssis PVC double vitrage
oscillo-battants
Carrelage
Points lumineux au plafond

Rez-de-chaussée

Cuisine



 superficie : 12.68 m²

Longueur : 3.72 m

Largeur : 3.40 m

Hauteur sous-plafond	2.25 m	Four	Traditionnel
Prise(s) électrique(s)	4	Porte	
Équipée	Oui	Battante	
Ouvert sur	Salle à manger	Pvc vitrée	
Évier		Double vitrage	
One half		Fenêtre	Châssis PVC double vitrage oscillo-battants
Avec égouttoir		Sol	Carrelage
Plaque de cuisson	Vitrocéramique	Éclairage	Points lumineux au plafond
Hotte			
Hotte murale			
Évacuation extérieure			

Rez-de-chaussée

Salle de bains

 superficie : 4.58 m²

Longueur : 2.22 m

Largeur : 2.06 m

Hauteur sous-plafond 2.25 m
Prise(s) électrique(s) 2
Douche dans le bain Oui
Baignoire Standard

Lavabo Simple
Murs Totalemment carrelés
Éclairage Points lumineux au plafond
Sol Carrelage

Rez-de-chaussée

Wc

 superficie : 1.54 m²

Longueur : 1.43 m

Largeur : 1.07 m

WC

Classique

Sol

Carrelage

Porte

Coulissante sectionnelle

Hauteur sous-plafond

1.65 m

Pvc

Éclairage

Points lumineux mural

Rez-de-chaussée

Buanderie



 superficie : 7.96 m²

Longueur : 3.57 m

Largeur : 2.22 m

Porte		Hauteur sous-plafond	1.95 m
Battante		Éclairage	Points lumineux au plafond
Pvc vitrée		Prise(s) électrique(s)	4
Double vitrage		Evacuation d'eau	1
Fenêtre	Châssis PVC double vitrage oscillo-battants	Arrivée d'eau	Oui
Sol	Carrelage		

Rez-de-chaussée

Hall

 superficie : 3.79 m²

Longueur : 3.56 m

Largeur : 1.06 m

Hauteur sous-plafond

1.95 m

Sol

Carrelage

Éclairage

Points lumineux au plafond

Porte

Battante

Pvc vitrée

Double vitrage

Rez-de-chaussée

Remise

 superficie : 5.45 m²

Longueur : 2.62 m

Largeur : 2.07 m

Porte		Sol	Carrelage
Battante		Hauteur sous-plafond	2.6 m
Pvc vitrée		Éclairage	Points lumineux au plafond
Double vitrage		Prise(s) électrique(s)	2
Fenêtre	Châssis PVC double vitrage oscillo-battants sans ouverture		

1er étage

Chambre 1

 superficie : 15.30 m²

Longueur : 4.32 m

Largeur : 3.53 m

Porte		Hauteur sous-plafond	2.45 m
Battante		Type de plafond	Lambris
En bois		Éclairage	Points lumineux au plafond
Fenêtre	Châssis PVC double vitrage oscillo-battants	Prise(s) électrique(s)	6
Sol	Parquet		

1er étage

Chambre 2

 superficie : 8.80 m²

Longueur : 3.79 m

Largeur : 2.31 m

Porte	Sol	Vinyle
Battante	Hauteur sous-plafond	2.45 m
En bois	Type de plafond	Lambris
Fenêtre	Éclairage	Points lumineux au plafond
Châssis battants matière aluminium	Prise(s) électrique(s)	6
Simple		

1er étage

Grenier 1



 superficie : 33.54 m²

Longueur : 8.56 m

Largeur : 3.91 m

Type de grenier

Aménageable

Porte

Battante

Pvc vitrée

Double vitrage

Fenêtre

Châssis PVC double vitrage
oscillo-battants fenêtre de toit

Sol

Béton

Hauteur sous-plafond

5 m

Type de plafond

Plafond mansardé

Éclairage

Points lumineux mural

2ème étage

Grenier 2

 superficie : 32.61 m²

Longueur : 8.93 m

Largeur : 3.65 m

Type de grenier

Aménageable

Éclairage

Points lumineux mural

FenêtreChâssis PVC double vitrage
type fenêtre de toit**Escalier****Sol**

Plancher

Matériaux bois

Hauteur sous-plafond

3 m

Type droit

Type de plafond

Plafond mansardé

Autres

1ER ÉTAGE - ESCALIER 1

 superficie : 1.62 m²

Longueur : 1.49 m

Largeur : 1.08 m

1ER ÉTAGE - ESCALIER 2

 superficie : 1.62 m²

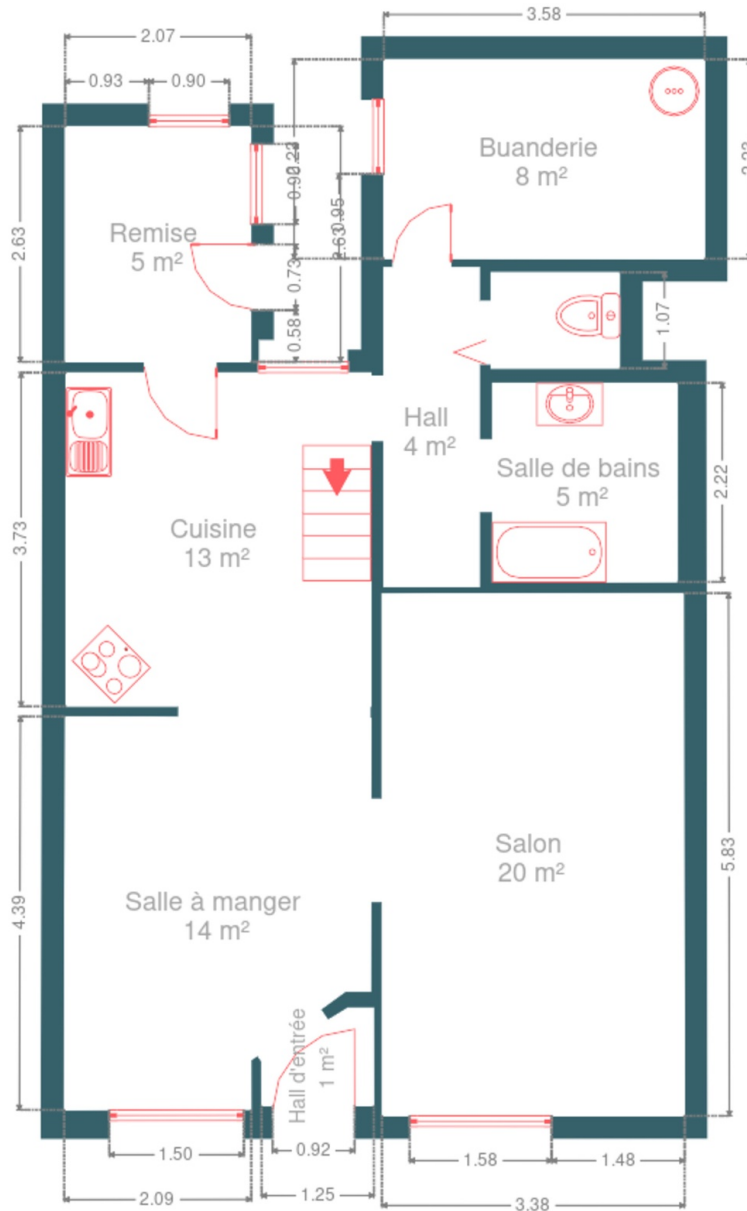
Longueur : 1.49 m

Largeur : 1.08 m

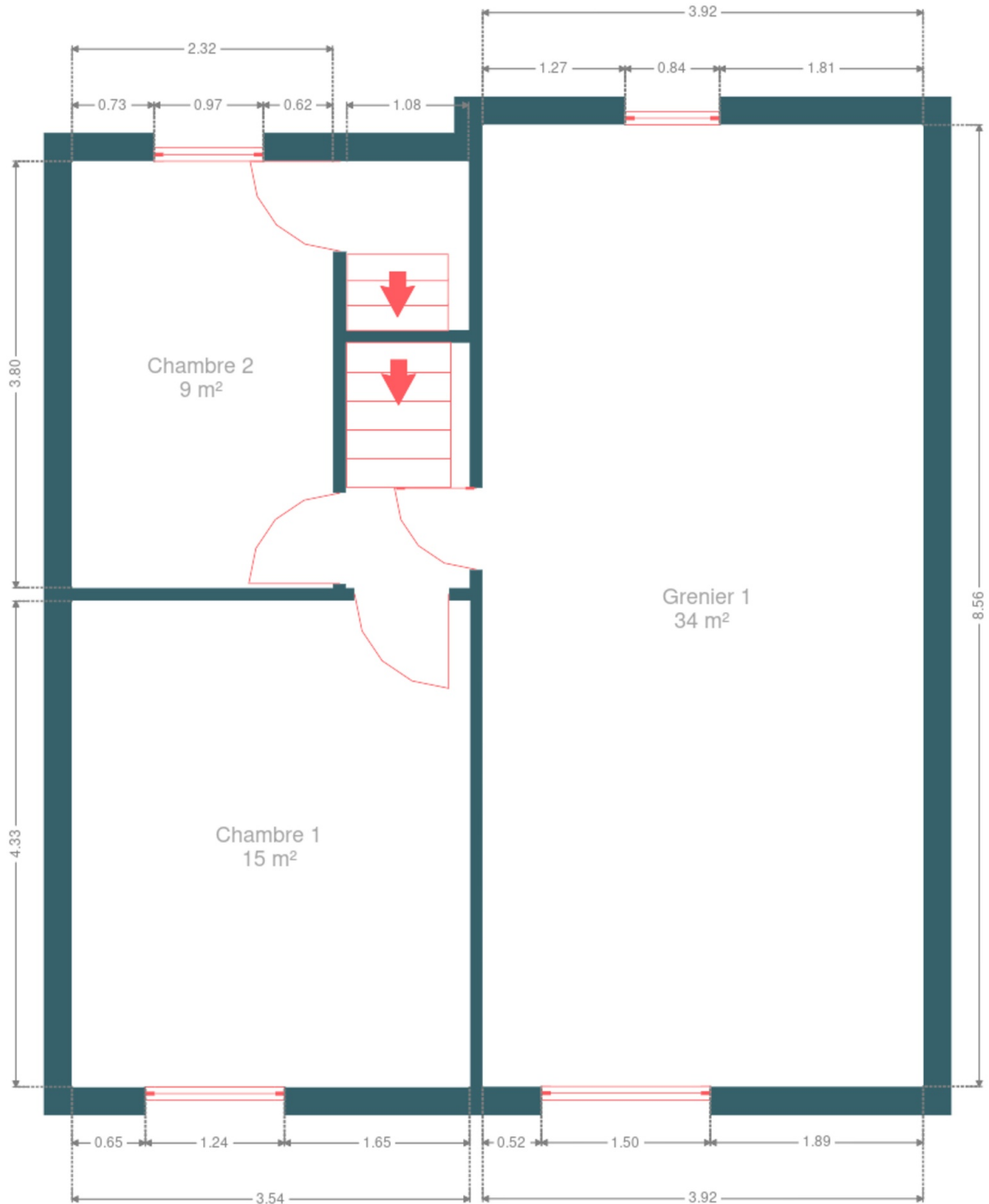
RÉCAPITULATIF DES MÉTRÉS

Rez-de-chaussée	Longueur	Largeur	Superficie
Hall d'entrée	1.25 m	1.09 m	1.08 m ²
Salon	5.83 m	3.37 m	19.65 m ²
Salle à manger	4.39 m	3.42 m	13.60 m ²
Cuisine	3.72 m	3.40 m	12.68 m ²
Salle de bains	2.22 m	2.06 m	4.58 m ²
Wc	1.43 m	1.07 m	1.54 m ²
Buanderie	3.57 m	2.22 m	7.96 m ²
Hall	3.56 m	1.06 m	3.79 m ²
Remise	2.62 m	2.07 m	5.45 m ²
1er étage	Longueur	Largeur	Superficie
Chambre 1	4.32 m	3.53 m	15.30 m ²
Chambre 2	3.79 m	2.31 m	8.80 m ²
Grenier 1	8.56 m	3.91 m	33.54 m ²
Escalier 1	1.49 m	1.08 m	1.62 m ²
Escalier 2	1.49 m	1.08 m	1.62 m ²
2ème étage	Longueur	Largeur	Superficie
Grenier 2	8.93 m	3.65 m	32.61 m ²
Total			163.82 m²

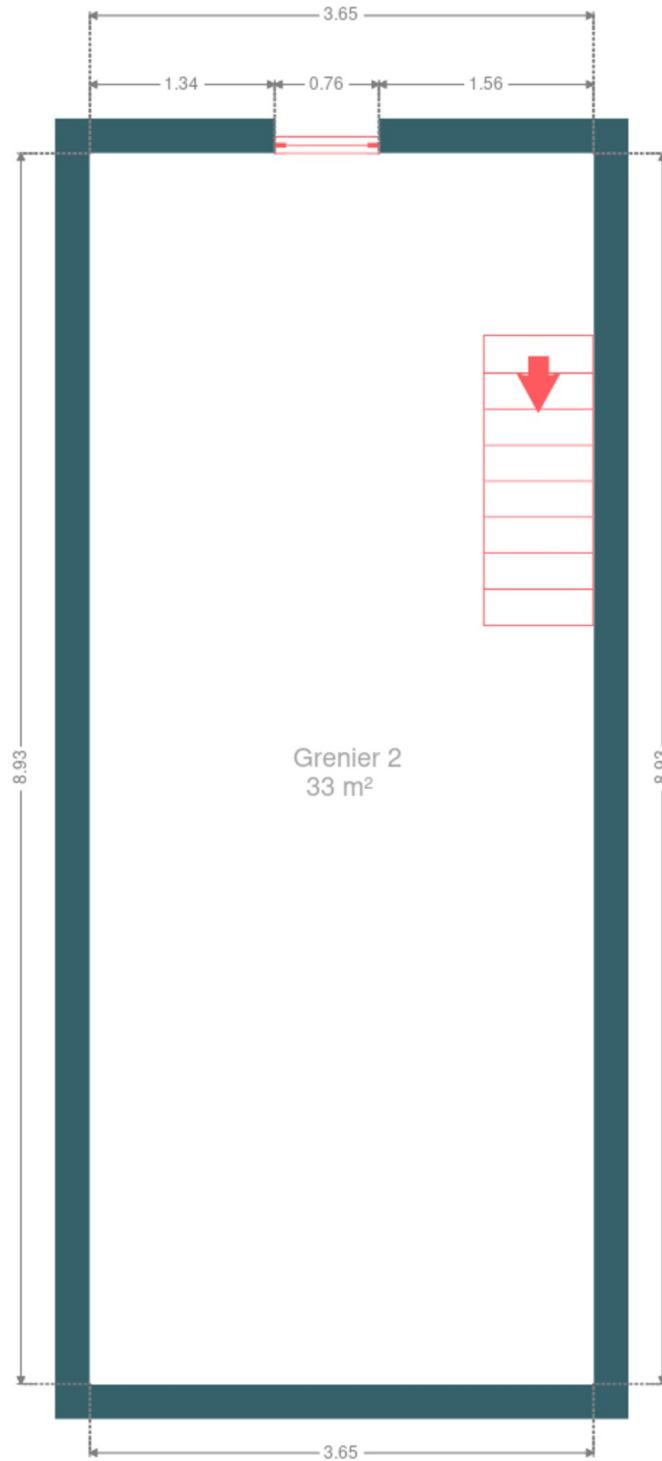
Plan - Rez-de-chaussée



Plan - 1er étage



Plan - 2ème étage



Extérieur



Extérieur



Technique

Zingueries

État bon

Matériaux zinc

État

Bon

Couverture

Ardoises

Matériaux façade

Brique

Pierre

Etat

Moyen

Châssis

Matière pvc aluminium

Simple double vitrage

Couleur blanc gris

Compteur électrique

Compteur intelligent

Chauffage

Type foyers

Nature bois

Poêle à bois

Compt. d'eau

Individuel

TV

Prise tv

Internet

Adsl



Description détaillée de l'environnement

MOBILITÉ

Arrêt de bus	70
Accès ferroviaire	2700
Accès autoroutier	1300
Givet	2676 m

ÉCOLES

Commune de Givet	2849 m
École primaire publique Saint-Hilaire	2852 m



POINTS D'INTÉRÊTS

Couvreur	342 m
Rombaux Plafonnage	
Comptable	739 m
Gidel Marc	
Couvreur	965 m
W.y.m. Toitures	
Musée	1075 m
Train Miniature Haute Meuse	
Couvreur	1087 m
LG Toitures	
Station d'essence	1176 m
Q8	
Réparation de voiture	1546 m
S.m.i	
Hébergement	1957 m
Domaine de Massemble	

Plan situation



- 📍 EasyHome
- 📍 Borchamps 24, 6900
Marche-en-Famenne
- ✉ info@easyhome-immo.be
- ☎ +32 84 77 00 43
- 🌐 <https://www.easyhome-immo.be/>
- 📄 N° IPI : 509.677

- 👤 EasyHome
- ✉ info@easyhome-immo.be
- ☎ +32 84 77 00 43
EasyHome