

GROWING

"Un coup de coeur qui vous emménage vers le bien être"

☎ +32 2 808 06 68

🌐 www.growing.be

**HAPPINESS STARTS HERE
BUY THIS PROPERTY
MOVE AND BE HAPPY...**

**GROWING VOUS
SOUHAITE UNE
EXCELLENTE
VISITE AVEC:**

BOVEN Alexis

Agent immobilier agréé IPI: 509.343

✉ ab@growing.be

☎ +32 483 081 223

+32 2 808 06 68

+32 10 28 02 57

Trouvez la propriété de vos rêves -> www.growing.be

375.000 €

À VENDRE
MAISON

Machelen

Belle maison 3 ch, possibilité jardin ville ouest

375.000 €



LIT
3



BAIN
1



PARKING
/



TAILLE
107

EQUIPMENTS

- > *Jardin: oui*
- > *Terrasse: oui*
- > *Type de cuisine: amer. super-équipée*
- > *Chauffage : gaz*
- > *Caves: oui*
- > *Double vitrage: oui*
- > *Châssis: pvc*
- > *Volets: oui*

Ref. ML53
Leuvensesteenweg 53
Code postal 1830

+32 2 808 06 68
info@growing.be
www.growing.be

GROWING

Machelen (vlaams-brabant) Leuvensesteenweg 53

DESCRIPTION

Machelen, excellente situation géographique. Charmante maison habitable directement sans travaux, développe +/- 107 m² habitables sur un terrain de +/- 126 m². Un bien soigné, fonctionnel et lumineux avec possibilité d'un petit jardin de ville qui en font un bien rare et recherché sur le marché. Le rez-de-chaussée, organisé sur 79 m², s'articule autour d'une cuisine équipée, véritable pièce maîtresse de la maison. Lumineuse grâce à son dôme de lumière zénithale, elle dispose d'un électroménager encastré, de nombreux rangements et d'un bel espace repas. Elle s'ouvre naturellement sur un séjour, créant un ensemble convivial et fluide. Toujours au rez-de-chaussée, une chambre ou bureau, directement accessible depuis le dégagement, répond parfaitement aux besoins actuels : télétravail, profession indépendante, salle de jeux ou pièce polyvalente. Une salle de douche avec douche à l'italienne, WC suspendu et lavabo complète ce niveau. À l'étage, la maison offre deux chambres, dont une belle chambre et une seconde plus petite. Les deux bénéficient de châssis PVC double vitrage, de volets électriques. Un WC séparé avec lavabo complète l'étage. Côté extérieur, la terrasse arrière, orientée ouest, profite d'un éclairage et d'une arrivée d'eau, possibilité de créer un petit jardin de ville, parfait pour se détendre. Une cave carrelée vient renforcer le confort de stockage. Technique : PEB D, électricité conforme, chauffage central gaz à condensation Vaillant, châssis PVC double vitrage, installation électrique conforme, compteur électrique intelligent, parlophone. Bien en bon état et bien entretenu, façade arrière rénover. Une belle opportunité pour ceux recherchant une maison prête à emménager et bénéficiant d'une localisation de premier choix et recherchée sur Machelen, à environ 1,5 km de la gare de Vilvoorde et à 2,8 km de l'accès autoroutier. A NE PAS MANQUER. Info et visite : +32 2 808 06 68 ou sur www.growing.be — ID : ML53.



Ref. ML53
Leuvensesteenweg
Code postal 1830

+32 2 808 06 68
info@growing.be
www.growing.be

GROWING

Machelen (vlaams-brabant) Leuvensesteenweg 53



FINANCIER

certificat d'électricité	oui, conforme	Certificat électricité - date	27/10/2017
--------------------------	---------------	-------------------------------	------------

INTÉRIEUR

Caves	13.44	Nbre de pièce(s)	11	Nbre de toilette(s)	2
nombre de sdd	1	chambre 1	9	chambre 2	15
Salle de séjour	21	Cuisine	23	bureau	15
cuisine	oui	type de cuisine	amer. super-équipée	chauffage (ind/coll)	individuel
double vitrage	oui	double vitrage	isol. thermique	chauffage	gaz

EXTÉRIEUR

surface brute	121	surface nette	107	largeur front de rue	4
surface bâtie	90	largeur de façade	4	profondeur terrain	31
Nbre de terrasse(s)	1	égouts	oui	électricité	oui
gaz	oui	eau	oui		

ENVIRONNEMENT ET À PROXIMITÉ

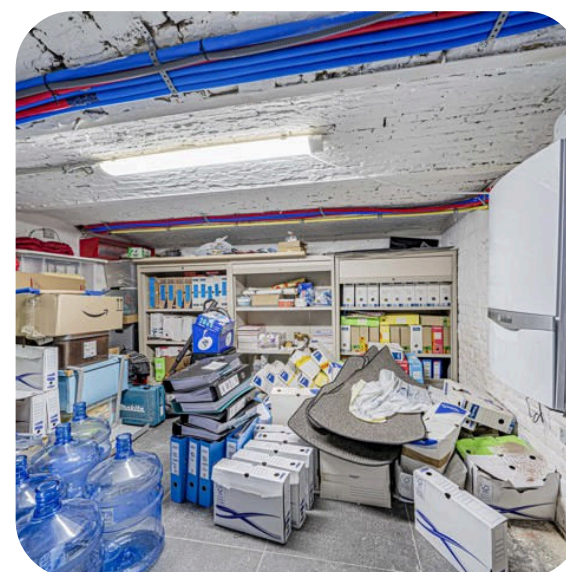
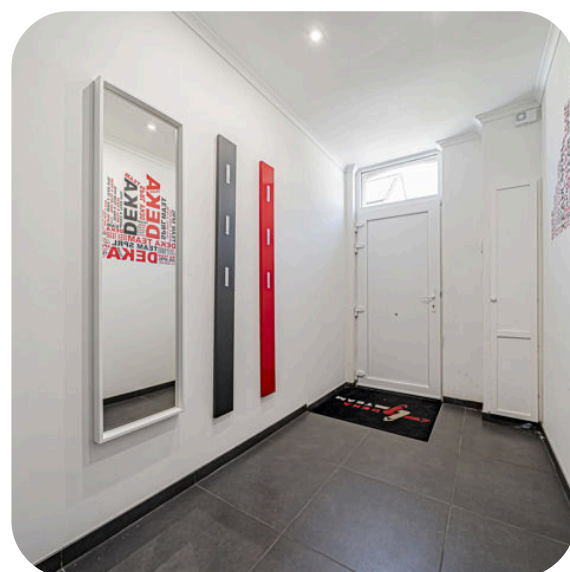
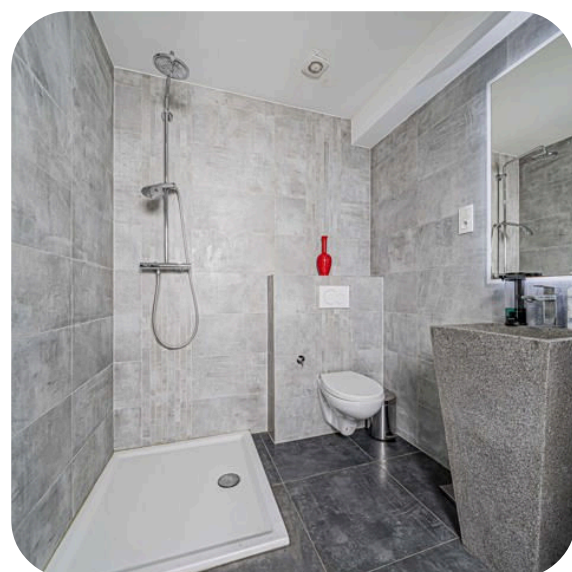
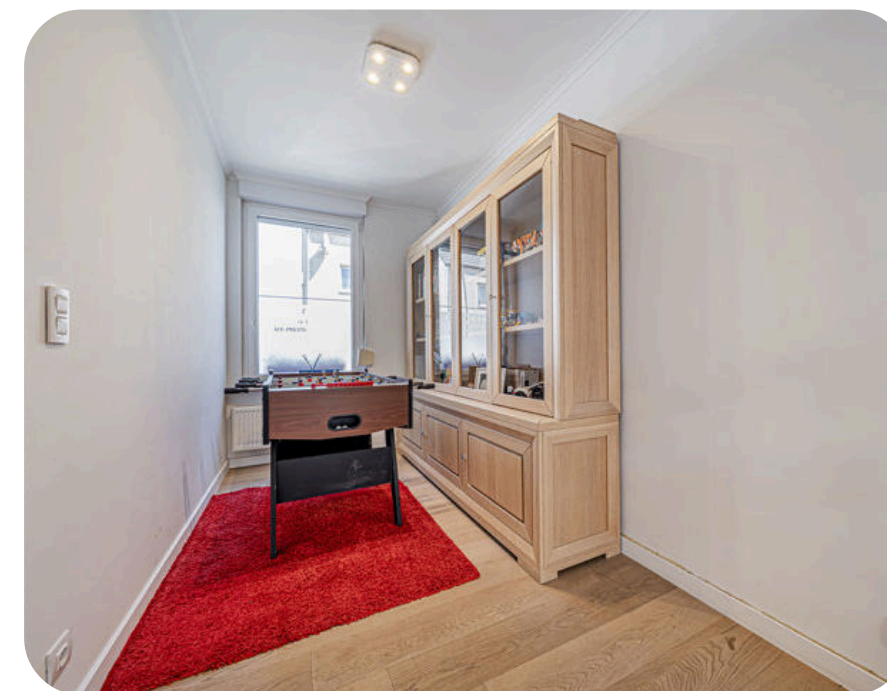
Type D'environnement	zone d'habitation	Type D'environnement 2	calme	Exposition de la façade avant	est (m)
Transports en commun	oui (450m)	Autoroute	oui (2800m)	Gare	oui (1500m)

Ref. ML53
Leuvensesteenweg
Code postal 1830

+32 2 808 06 68
info@growing.be
www.growing.be

GROWING

Machelen (vlaams-brabant)
Leuvensesteenweg 53



VOUS VENDEZ ?
Contactez-nous pour une estimation offerte

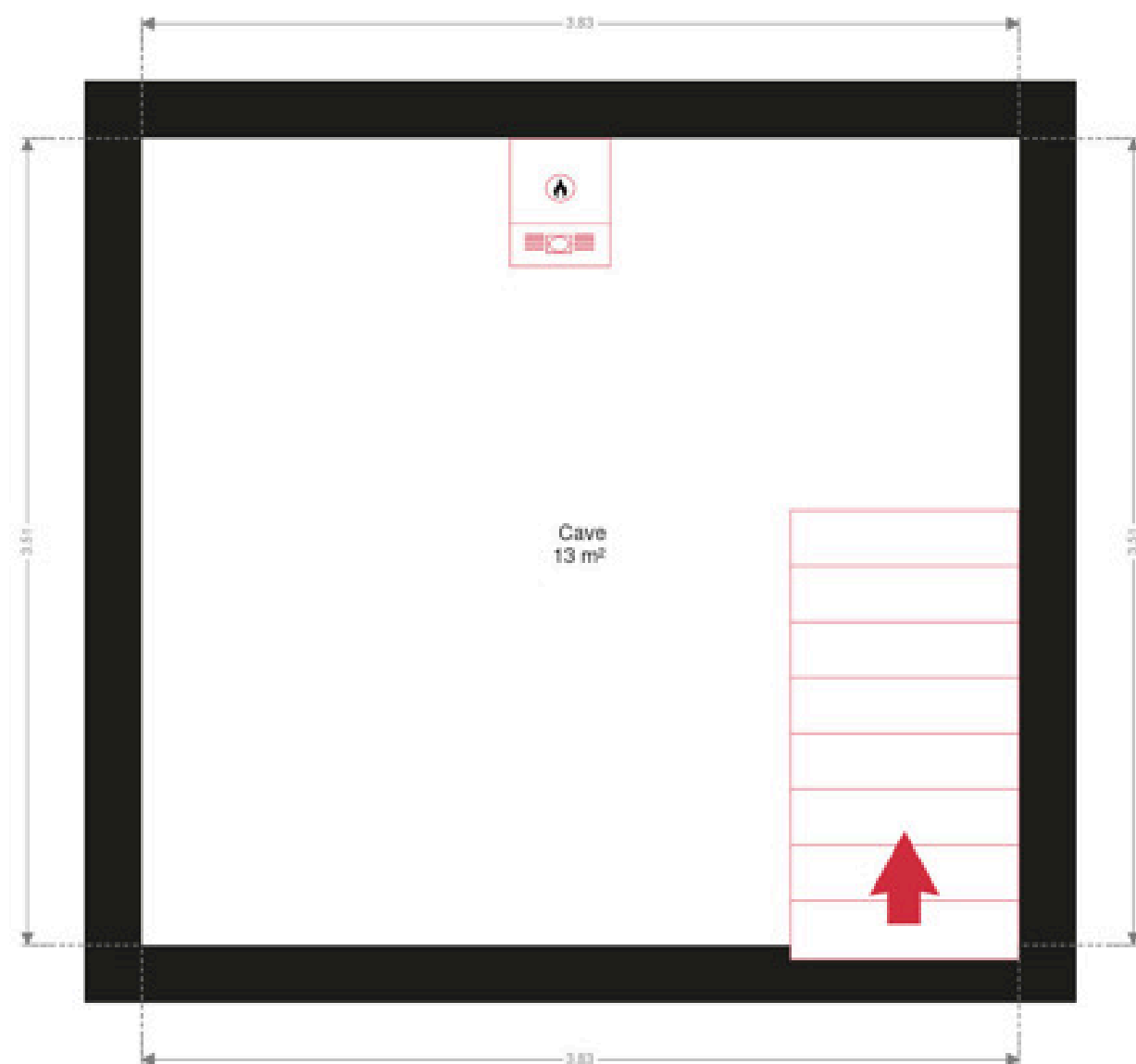


Ref. ML53
Leuvensesteenweg
Code postal 1830

+32 2 808 06 68
info@growing.be
www.growing.be

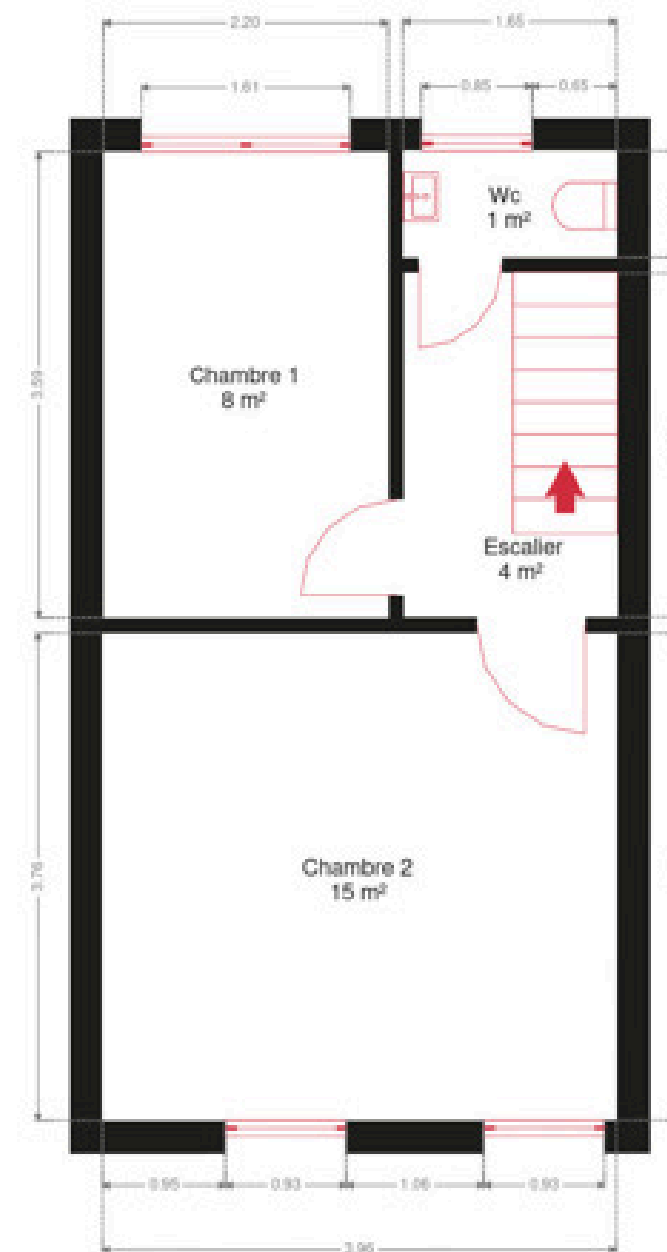
GROWING

Machelen (vlaams-brabant)
Leuvensesteenweg 53



Sous-sol

Les plans sont soumis à titre informatif et non contractuels.



1er étage

Les plans sont soumis à titre informatif et non contractuels.

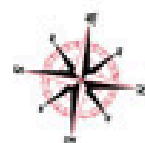
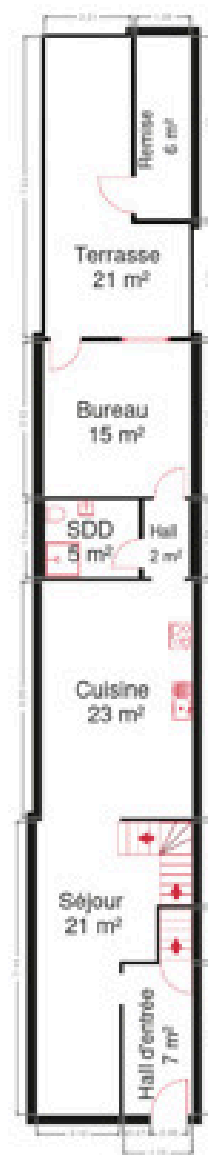
Les présents plans et descriptions ne sont proposés qu'à titre purement indicatif, et tendant uniquement à fournir au potentiel acquéreur une idée du bien en vente. Le dit plan et descriptif ne doivent dès lors en aucun cas être considérés comme constitutifs d'une offre au sens juridique ou d'engagement qu'il qu'il soit, la contenance reprise dans les plans et descriptifs n'est donc pas garantie

Ref. ML53
Leuvensesteenweg
Code postal 1830

+32 2 808 06 68
info@growing.be
www.growing.be

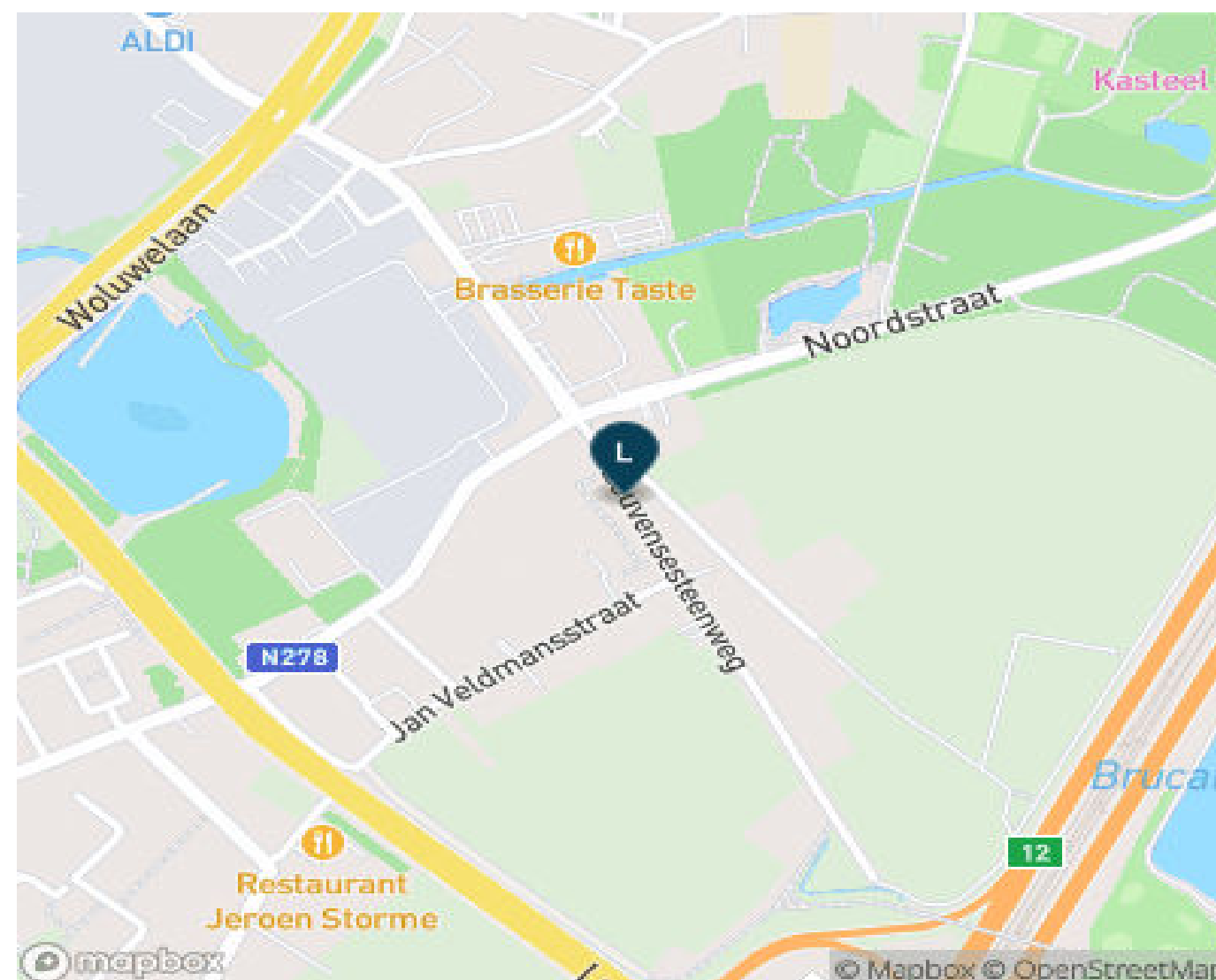
GROWING

Machelen (vlaams-brabant)
Leuvensesteenweg 53



Rez-de-chaussée

Les plans sont soumis à titre informatif et non contractuels.



Les présents plans et descriptions ne sont proposés qu'à titre purement indicatif, et tendant uniquement à fournir au potentiel acquéreur une idée du bien en vente. Le dit plan et descriptif ne doivent dès lors en aucun cas être considérés comme constitutifs d'une offre au sens juridique ou d'engagement qu'il qu'il soit, la contenance reprise dans les plans et descriptifs n'est donc pas garantie

Ref. ML53
Leuvensesteenweg
Code postal 1830

+32 2 808 06 68
info@growing.be
www.growing.be

GROWING

VOTRE
PROJET IMMOBILIER
COMMENCE ICI,
CONFIEZ-LE A
NOS EXPERTS!

Lundi - Vendredi / 09h - 18h
Samedi / 10h - 14h
Syndic / rdv uniquement

☎ +32 2 808 06 68
✉ info@growing.be
🌐 www.growing.be

Growing Schuman / rue Franklin 62 - Bruxelles
Growing Merode / rue Abbé Cuypers 3 - Bruxelles
Growing B.W / av. Franklin Roosevelt 104 - Rixensart

GROWING



GESTION | VENTE | LOCATION | CONSULTING
SYNDIC | EXPERTISE | INVESTISSEMENT