



625 000 €

Réf. 7668879

Ruelle Pireau 5 - 1370 Jodoigne



341 m²



4



2

CASULA SPRL

+32 84 77 00 43 - mail : info@easyhome-immo.be

Borchamps 24 --- 6900 Marche-en-Famenne

TVA : BE 0669 936 537 - IPI 509.677

Coordonnées du bien

Rue Ruelle Pireau

N° 5

CP 1370

Ville Jodoigne

Pays Belgique

Latitude 50.687817

Longitude 4.843467



PARCELLE - DIMENSIONS ET AMÉNAGEMENTS

↖ Orientation façade avant	Sud-est
↘ Déclivité	Plat
▶ Largeur de la façade	15.00 m
▶ Surface bâtie au sol	243.00 m ²
▶ Profondeur de la parcelle	79 m
▶ Surface de la parcelle	2830.00 m ²
▶ Largeur de la parcelle	39.00 m

Informations provenant du site du cadastre



Description globale du bien

Etat général	Bon
Surface habitable	307 m ²
Surface totale	341 m ²
Nombre de façades	4
Nombre d'étages	2
Nombre de pièces	22
Nombre de chambre(s)	4
Nombre de salle de bains	1
Nombre de salle de douches	1
Type de propriété	Fermette
Environnement	Zone d'habitation



Descriptif extérieur

Jardin (terrain arrière)	
Fermé haies	
Équipements éclairage	Oui
Orientation nord	
Éclairage	Oui
Terrasse (terrain arrière)	25.6 m ²
Sol carrelage	
Éclairage	Oui

Terrasse (terrain arrière)	
Orientation nord	

Aménagement intérieur

Rez-de-chaussée	153 m ²
Hall d'entrée, salle à manger, séjour, cuisine, bureau, salle d'attente wc 1, wc 2, escalier, escalier, chaufferie, débarras,	
1er étage	108 m ²
Hall de nuit, chambre 1, chambre 2, salle de bains, dressing, pièce	
2ème étage	67 m ²
Chambre 3, chambre 4, salle de douche, escalier, hall, remise	
Sous-sol	13 m ²
Cave	

Rez-de-chaussée

Hall d'entrée

 superficie : 10.36 m²

Longueur : 4.53 m

Largeur : 3.06 m

Porte

Type battante
Matière en bois
Vitrage double vitrage
Anti-effraction

Sol

Carrelage

Hauteur sous-plafond

2.5 m

Éclairage

Points lumineux mural

Chauffage

Radiateur électrique

Escalier

Type droit

Prise(s) électrique(s)

1

Prise téléphone

Oui

Rez-de-chaussée

Salle à manger

 superficie : 15.92 m²

Longueur : 4.53 m

Largeur : 3.56 m

Hauteur sous-plafond

2.2 m

Sol

Parquet massif

Prise(s) électrique(s)

3

Éclairage

Points lumineux au plafond

Ouvert sur

Cuisine

Chauffage

Radiateur(s)

FenêtreChâssis bois double vitrage
oscillo-battants

Rez-de-chaussée

Séjour

 superficie : 31.63 m²

Longueur : 6.98 m

Largeur : 4.53 m

FenêtreChâssis bois double vitrage
oscillo-battants**Sol**

Carrelage

Hauteur sous-plafond

2.5 m

Éclairage

Points lumineux mural

Chauffage

Radiateur(s)

Prise(s) électrique(s)

5

Rez-de-chaussée

Cuisine

 superficie : 10.59 m²

Longueur : 3.56 m

Largeur : 2.97 m

Hauteur sous-plafond 3.75 m**Prise(s) électrique(s)** 6**Accès**

- Terrasse
- Jardin

Évier

- Simple
- Avec égouttoir

Plaque de cuisson

- Vitrocéramique
- De la marque Novy

Hotte

- Hotte murale
- Évacuation extérieure
- De la marque Whirlpool

Frigo

- Encastré
- De la marque Beko

Lave-vaisselle

- Full-intégré
- De la marque Whirlpool

Four

- À air pulsé
- De la marque Ikea

Porte

- Battante
- En bois vitrée
- Double vitrage
- Anti-effraction

FenêtreChâssis bois double vitrage
oscillo-battants**Sol**

Parquet massif

Éclairage

Points lumineux au plafond

Chauffage

Radiateur(s)

Rez-de-chaussée

Bureau

 superficie : 18.60 m²

Longueur : 5.10 m

Largeur : 4.84 m

FenêtreChâssis bois double vitrage
oscillo-battants**Sol**

Carrelage

Hauteur sous-plafond

2.6 m

Éclairage

Points lumineux au plafond

Chauffage

Radiateur(s)

Prise(s) électrique(s)

7

Prise téléphone

Oui

Rez-de-chaussée

Wc 1

 superficie : 1.04 m²

Longueur : 1.09 m

Largeur : 0.95 m

WC	Classique	Hauteur sous-plafond	2.5 m
Fenêtre	Châssis bois double vitrage oscillo-battants	Éclairage	Points lumineux mural
Sol	Carrelage		

Rez-de-chaussée

Wc 2

 superficie : 1.38 m²

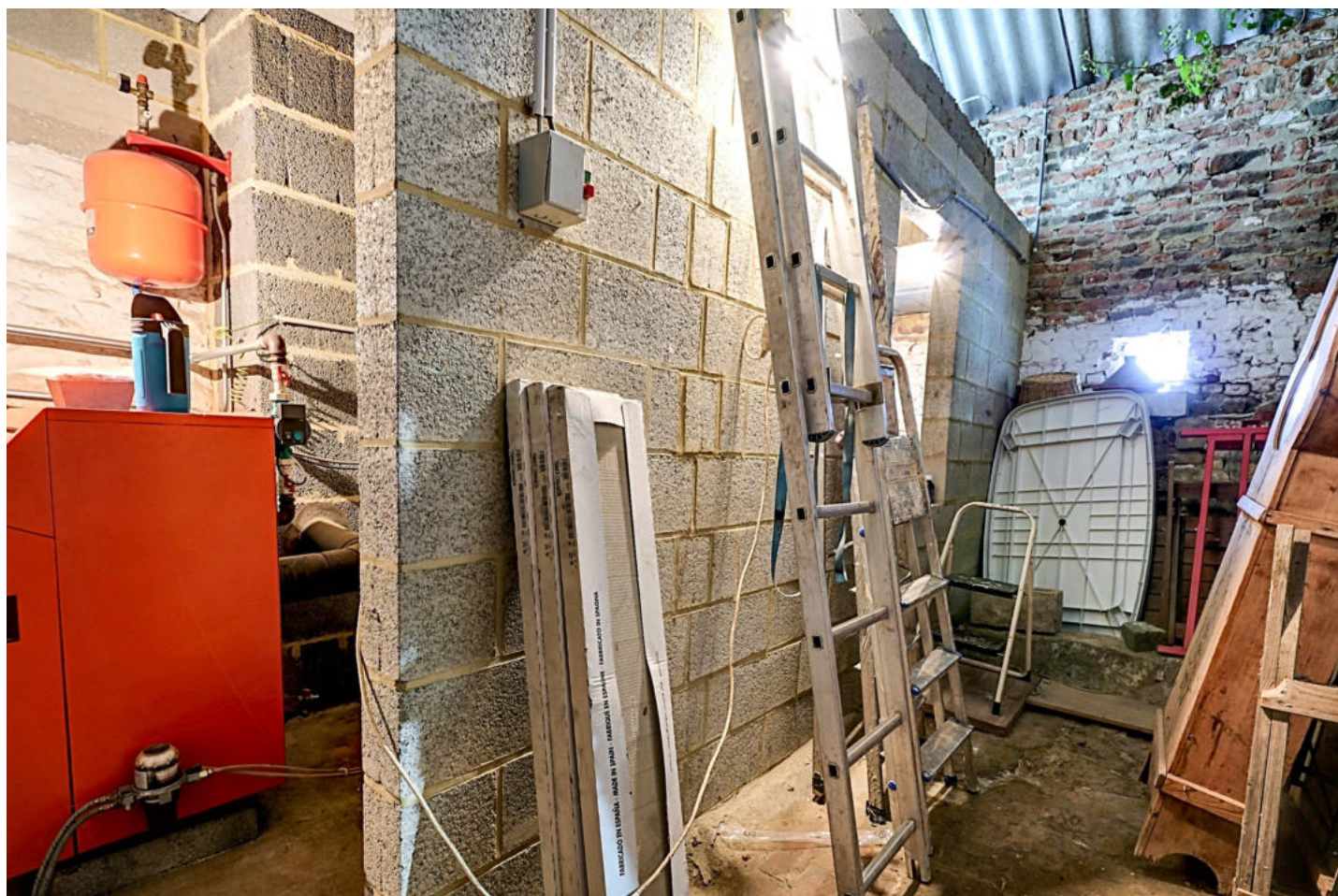
Longueur : 0.79 m

Largeur : 1.74 m

WC	Classique	Hauteur sous-plafond	2.2 m
Lavabo	Simple	Éclairage	Points lumineux mural
Sol	Carrelage	Extracteur d'air	Oui

Rez-de-chaussée

Chaufferie

 superficie : 20.97 m²

Longueur : 6.04 m

Largeur : 3.63 m

Sol	Briques
Hauteur sous-plafond	6.15 m
Éclairage	Points lumineux mural
Prise(s) électrique(s)	1

Rez-de-chaussée

Débarras

 superficie : 22.81 m²

Longueur : 5.78 m

Largeur : 4.16 m

Sol

Béton

Briques

Hauteur sous-plafond

6.15 m

Éclairage

Points lumineux mural

Prise(s) électrique(s)

1

Rez-de-chaussée

Salle d'attente

 superficie : 11.22 m²

Longueur : 5.90 m

Largeur : 3.76 m

FenêtreChâssis bois double vitrage
oscillo-battants**Chauffage**

Radiateur(s)

Sol

Carrelage

Hauteur sous-plafond

3.55 m

Éclairage

Spots encastrés

Prise(s) électrique(s)

2

1er étage

Hall de nuit

 superficie : 14.71 m²

Longueur : 6.23 m

Largeur : 5.27 m

Fenêtre	Châssis bois double vitrage oscillo-battants
Sol	Parquet massif
Éclairage	Points lumineux mural
Chauffage	Radiateur(s)

1er étage

Chambre 1

 superficie : 18.89 m²

Longueur : 5.26 m

Largeur : 3.63 m

FenêtreChâssis bois double vitrage
oscillo-battants**Sol**

Parquet massif

Hauteur sous-plafond

2.3 m

Éclairage

Points lumineux au plafond

Chauffage

Radiateur(s)

Prise(s) électrique(s)

3

1er étage

Chambre 2

 superficie : 22.02 m²

Longueur : 5.36 m

Largeur : 4.19 m

FenêtreChâssis bois double vitrage
oscillo-battants**Sol**

Parquet massif

Hauteur sous-plafond

2.3 m

Éclairage

Points lumineux au plafond

Chauffage

Radiateur(s)

Prise(s) électrique(s)

4

Prise télédistribution

Oui

1er étage

Salle de bains

 superficie : 7.90 m²

Longueur : 3.96 m

Largeur : 2.40 m

Hauteur sous-plafond	2.3 m	Sèche-serviettes	Oui
Prise(s) électrique(s)	2	Fenêtre	Châssis bois double vitrage oscillo-battants
Baignoire	Standard	Éclairage	Points lumineux au plafond
WC	Classique	Chauffage	Radiateur(s)
Lavabo	Double	Sol	Carrelage

1er étage

Dressing

 superficie : 8.82 m²

Longueur : 3.94 m

Largeur : 2.35 m

Hauteur sous-plafond

2.3 m

Prise(s) électrique(s)

2

FenêtreChâssis bois double vitrage
oscillo-battants**Sol**

Parquet massif

Éclairage

Points lumineux au plafond

Chauffage

Radiateur(s)

1er étage

Pièce

 superficie : 36.10 m²

Longueur : 7.38 m

Largeur : 5.79 m

FenêtreChâssis bois double vitrage
oscillo-battants**Sol**

Carrelage

Escalier

Droit

Éclairage

Points lumineux au plafond

Chauffage

Radiateur(s)

Hauteur sous-plafond

2.75 m

Prise(s) électrique(s)

4

2ème étage

Chambre 3

 superficie : 19.05 m²

Longueur : 5.14 m

Largeur : 4.15 m

Fenêtre	Châssis bois double vitrage fenêtre de toit	Éclairage	Points lumineux au plafond
Sol	Quick-Step	Chauffage	Radiateur(s)
Hauteur sous-plafond	2.75 m	Prise(s) électrique(s)	3
Type de plafond	Plafond mansardé	Prise télédistribution	Oui

2ème étage

Chambre 4

 superficie : 20.85 m²

Longueur : 4.05 m

Largeur : 5.24 m

FenêtreChâssis bois double vitrage type
fenêtre de toit**Type de plafond**

Plafond mansardé

Sol

Quick-Step

Éclairage

Points lumineux au plafond

Hauteur sous-plafond

2.75 m

Prise(s) électrique(s)

3

2ème étage

Salle de douche

 superficie : 5.77 m²

Longueur : 2.58 m

Largeur : 2.24 m

Douche	Carrelage + porte	Type de plafond	Plafond mansardé
WC	Suspendu	Éclairage	Points lumineux mural
Lavabo	Simple	Chauffage	Radiateur(s)
Fenêtre	Châssis bois double vitrage fenêtre de toit	Prise(s) électrique(s)	1
Sol	Quick-Step	Sèche-serviettes	Oui
Hauteur sous-plafond	2.5 m		

2ème étage

Hall

 superficie : 10.37 m²

Longueur : 4.17 m

Largeur : 2.48 m

Hauteur sous-plafond

2.5 m

Sol

Quick-Step

Éclairage

Points lumineux mural

Type de plafond

Plafond mansardé

FenêtreChâssis bois double vitrage
fenêtre de toit

2ème étage

Remise

 superficie : 4.60 m²

Longueur : 2.54 m

Largeur : 1.81 m

FenêtreChâssis bois double vitrage
oscillo-battants**Éclairage**

Points lumineux mural

Sol

Quick-Step

Chauffage

Radiateur(s)

Hauteur sous-plafond

2.5 m

Prise(s) électrique(s)

1

Sous-sol

Cave

 superficie : 13.01 m²

Longueur : 5.17 m

Largeur : 2.51 m

Voutée	Oui	Prise(s) électrique(s)	2
Sol	Carrelage	Arrivée d'eau	Oui
Hauteur sous-plafond	2.9 m	Escalier	Droit
Éclairage	Points lumineux mural au plafond		

Autres

REZ-DE-CHAUSSÉE - ESCALIER

 superficie : 6.80 m²

Longueur : 4.14 m

Largeur : 1.75 m

REZ-DE-CHAUSSÉE - ESCALIER

 superficie : 1.73 m²

Longueur : 2.28 m

Largeur : 0.75 m

2ÈME ÉTAGE - ESCALIER

 superficie : 8.20 m²

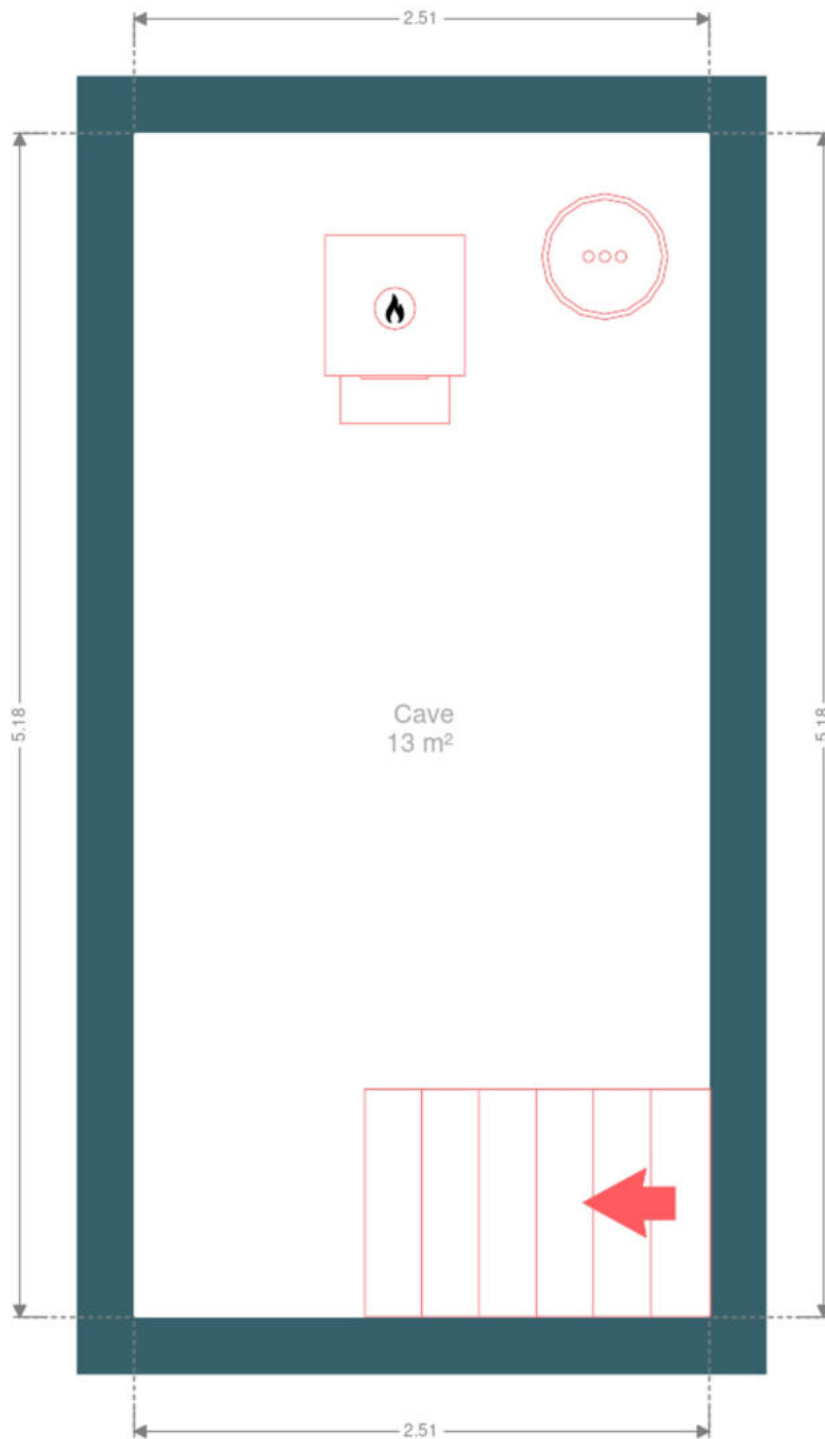
Longueur : 5.14 m

Largeur : 1.96 m

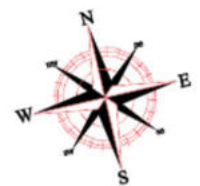
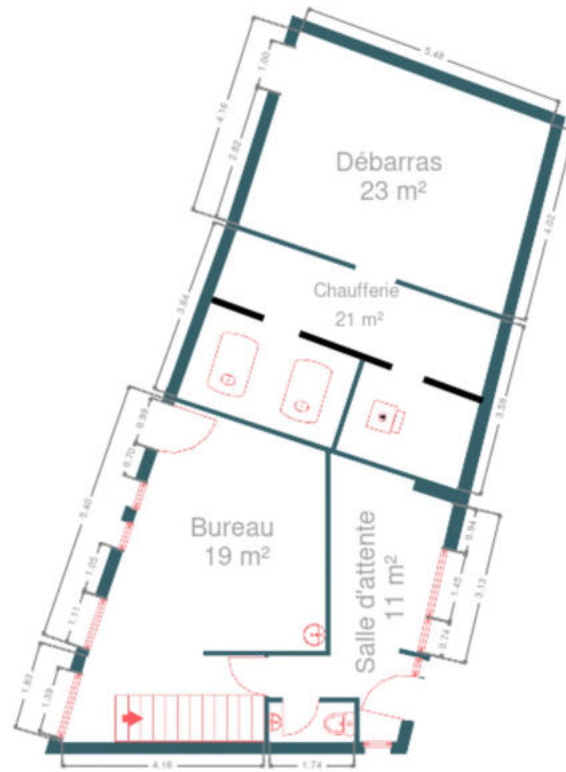
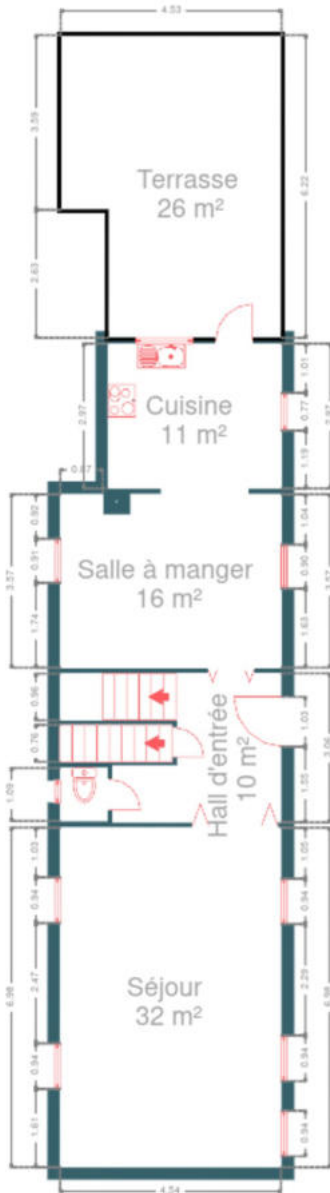
RÉCAPITULATIF DES MÉTRÉS

Rez-de-chaussée	Longueur	Largeur	Superficie
Hall d'entrée	4.53 m	3.06 m	10.36 m ²
Salle à manger	4.53 m	3.56 m	15.92 m ²
Séjour	6.98 m	4.53 m	31.63 m ²
Cuisine	3.56 m	2.97 m	10.59 m ²
Bureau	5.10 m	4.84 m	18.60 m ²
Wc 1	1.09 m	0.95 m	1.04 m ²
Wc 2	0.79 m	1.74 m	1.38 m ²
Escalier	4.14 m	1.75 m	6.80 m ²
Escalier	2.28 m	0.75 m	1.73 m ²
Chaufferie	6.04 m	3.63 m	20.97 m ²
Débarras	5.78 m	4.16 m	22.81 m ²
Salle d'attente	5.90 m	3.76 m	11.22 m ²
1er étage	Longueur	Largeur	Superficie
Hall de nuit	6.23 m	5.27 m	14.71 m ²
Chambre 1	5.26 m	3.63 m	18.89 m ²
Chambre 2	5.36 m	4.19 m	22.02 m ²
Salle de bains	3.96 m	2.40 m	7.90 m ²
Dressing	3.94 m	2.35 m	8.82 m ²
Pièce	7.38 m	5.79 m	36.10 m ²
2ème étage	Longueur	Largeur	Superficie
Chambre 3	5.14 m	4.15 m	19.05 m ²
Chambre 4	4.05 m	5.24 m	20.85 m ²
Salle de douche	2.58 m	2.24 m	5.77 m ²
Escalier	5.14 m	1.96 m	8.20 m ²
Hall	4.17 m	2.48 m	10.37 m ²
Remise	2.54 m	1.81 m	4.60 m ²
Sous-sol	Longueur	Largeur	Superficie
Cave	5.17 m	2.51 m	13.01 m ²
Total			343.34 m²

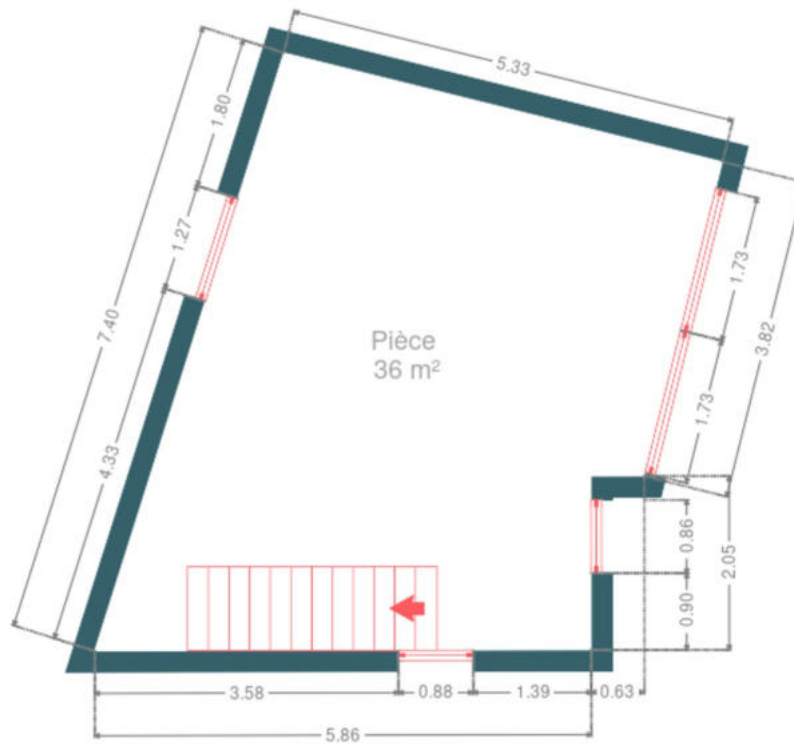
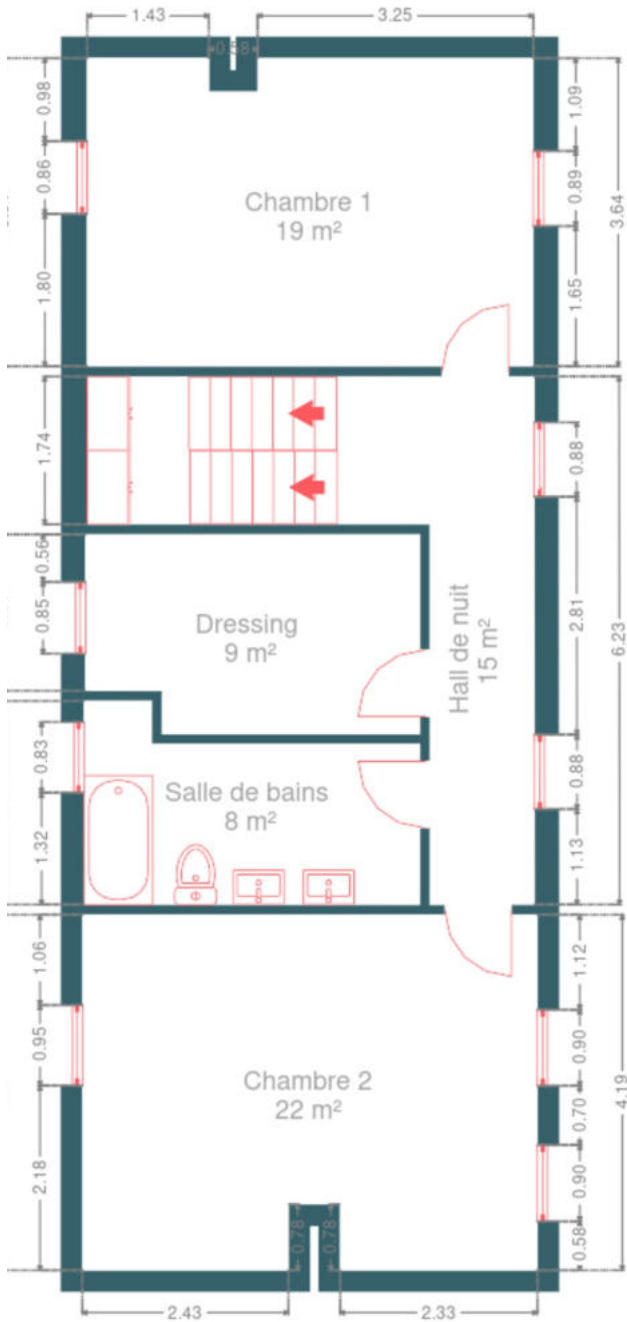
Plan - Sous-sol



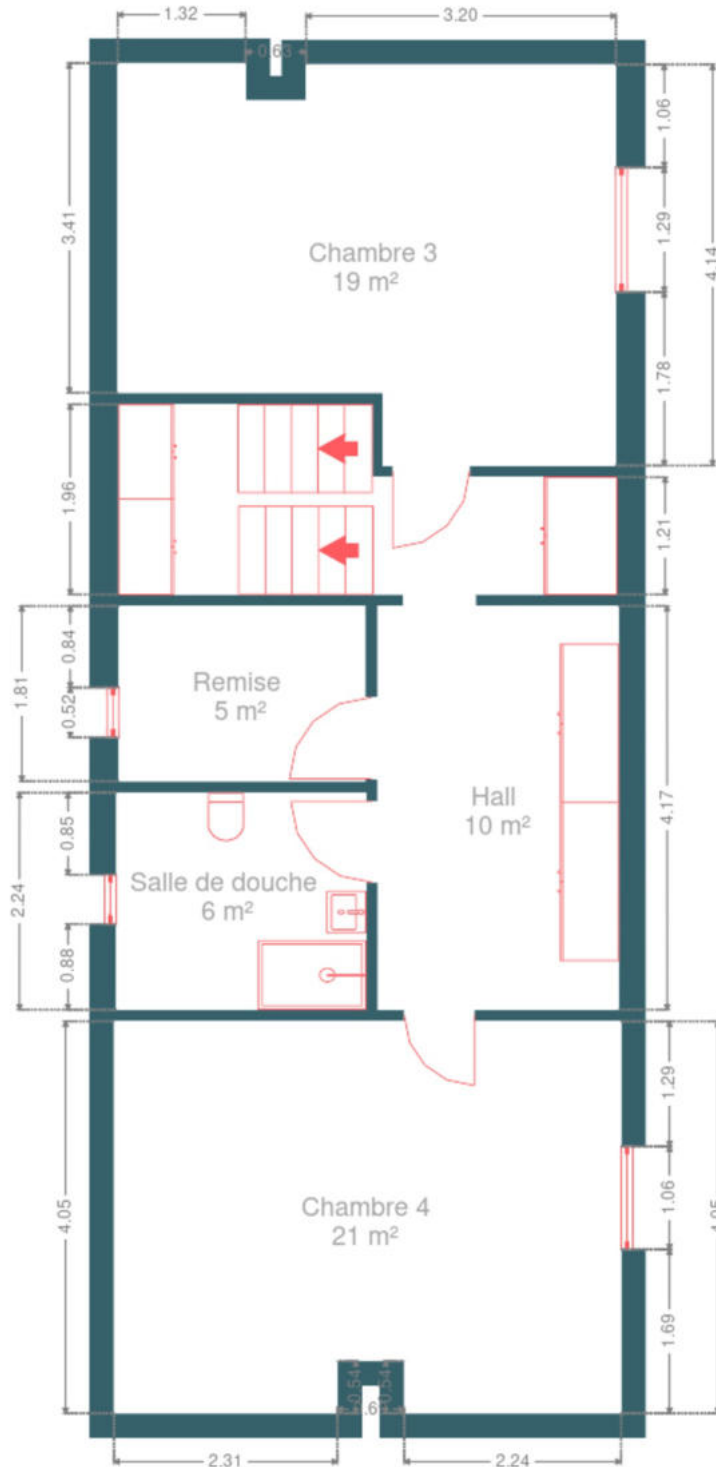
Plan - Rez-de-chaussée



Plan - 1er étage



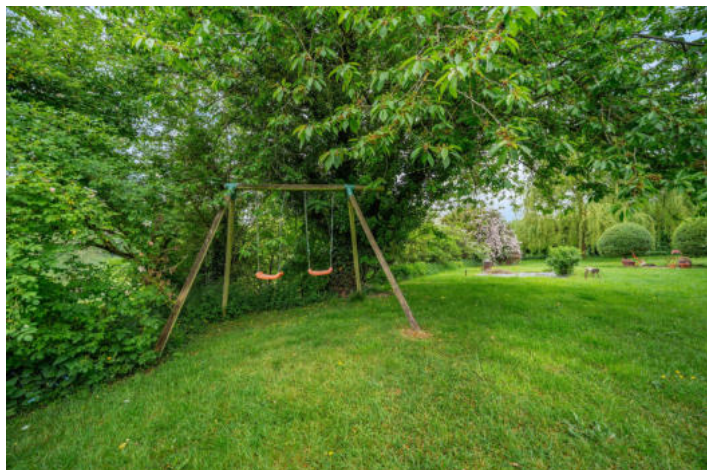
Plan - 2ème étage



Extérieur



Extérieur



Technique

Zingueries	Matériaux zinc
État	Bon
Couverture	Tuiles terre cuite
Matériaux façade	
Peinte	
Béton	
Etat	Bon
Châssis	
Matière bois	
Couleur gris anthracite	
Double vitrage	
Chauffe-eau	
Marque acv	
Nombre de litres 126	
Compteur électrique	Compteur intelligent
Chauffage	
Type central	
Nature mazout	
Radiator(s)	
À condensation	
1 viessmann	
Nombre 2	
Compt. d'eau	Nombre 1
Citerne mazout	
Apparente	
Capacité 1	



Description détaillée de l'environnement

MOBILITÉ

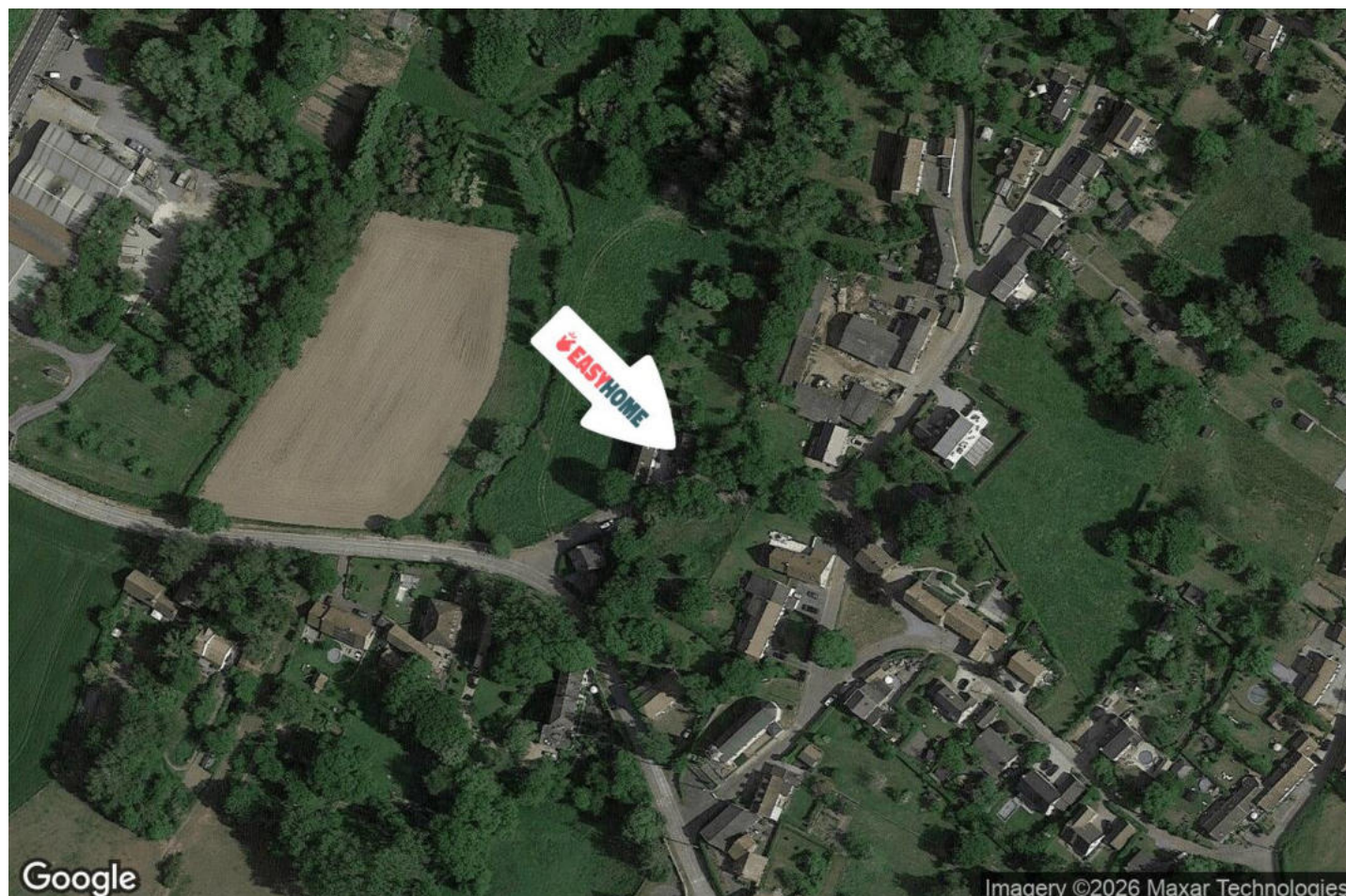
Arrêt de bus 250



POINTS D'INTÉRÊTS

Électricien	296 m
E.R.C. SRL	
Entrepreneur général	372 m
Racine Carrée srl	
Livraison de repas	660 m
OhGranny Services & Produits Seniors	
Entrepreneur général	696 m
A Touch of Wood	
Entrepreneur général	736 m
Ôooh...Jardin !	
Hébergement	1033 m
Société d'exploitation de la Ferme de l'Abbaye d...	
Réparation de voiture	1128 m
Forrez Glimes	
Station d'essence	2003 m
Esso - SA STATION ST.MICHEL	

Plan situation



📍 EasyHome
📍 Borchamps 24, 6900
Marche-en-Famenne
✉ info@easyhome-immo.be
☎ +32 84 77 00 43
🌐 <https://www.easyhome-immo.be/>
🏠 N° IPI : 509.677

👤 Rubis Baudoux
✉ rubis@easyhome-immo.be
☎ +32 486 03 53 38
☎ +32 486 03 53 38
Rubis
Baudoux