

# Maison Orp-Jauche

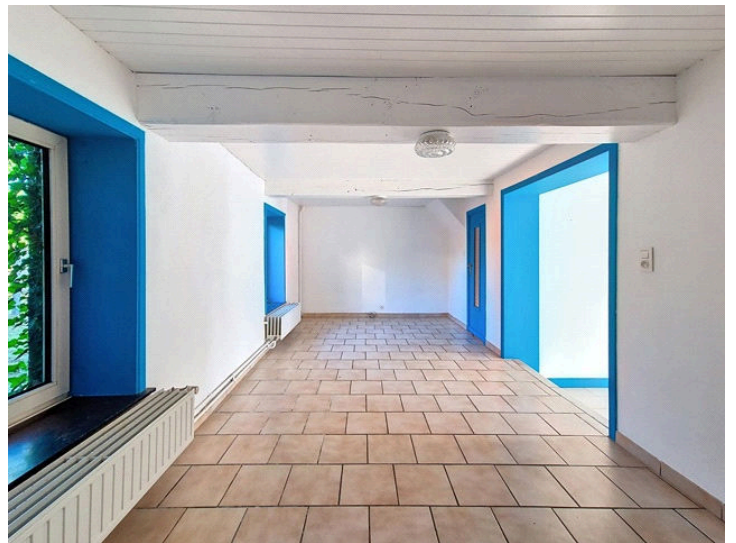


# À vendre

275.000 €

Rue Henri Collin 3, 1350 Orp-Jauche

1% immo vous propose cette spacieuse et lumineuse maison villageoise, 3 façades, sise sur un agréable terrain de +/- 4ares idéalement orienté avec terrasse. Elle vous offre un spacieux et lumineux séjour sur demi-niveau permettant une pièce supplémentaire telle qu'un bureau ou salle de jeu, une spacieuse cuisine meublée et équipée avec îlot central avec une lumineuse salle à manger attenante ainsi qu'une salle de bain tout confort. Au premier, vous trouverez un dressing, 4 chambres dont une avec coin douche, évier et wc ainsi qu'un grenier aménageable. Ce bien dispose également d'une cave, une annexe, un garage pour 1 voiture et un emplacement parking. A découvrir rapidement. Située idéalement au calme et à proximité immédiates des écoles, commerces et de la E40 ! Plus de détails sur : [www.unpourcentimmo.be](http://www.unpourcentimmo.be)



Surface habitable  
nombre de chambres  
jardin  
Étages nombre

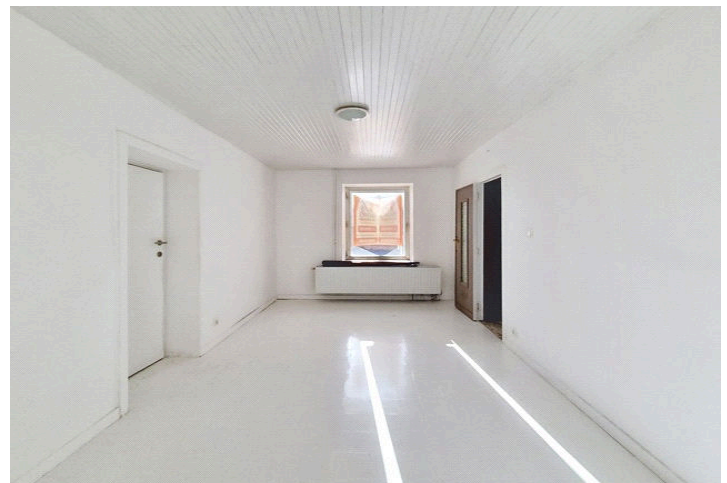
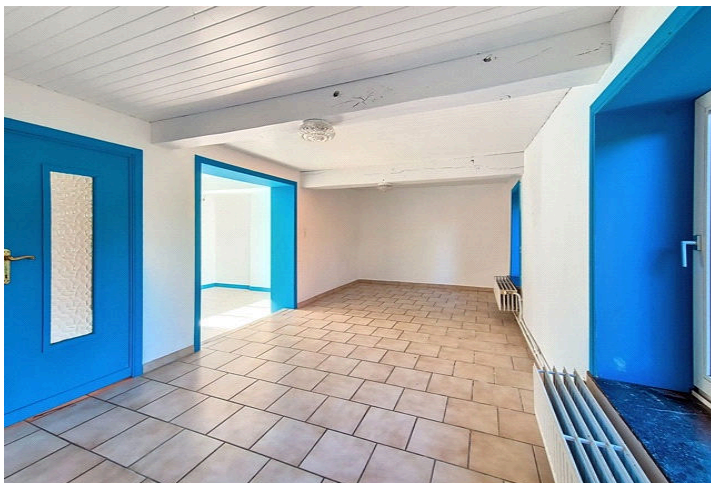
220 m<sup>2</sup>  
4  
oui  
1

Surface terrain  
nombre de façades  
parking

345 m<sup>2</sup>  
2  
oui

nombre salle de bains  
garage  
terrasse

2  
oui  
oui





E Spec: 535 kWh/m<sup>2</sup> E Totale: 117437 kWh/an

Code unique: 20250922002156

zone inondable potentielle 

## Financier

Sous régime TVA	non	Habité	non	PEB classe	G
PEB E spec	535	PEB E totale (Kwh/an)	117437	PEB code unique	20250922002156
PEB datetime	22/09/2035	PEB datetime	22/09/2025	Cadastre section	B
Cadastre n°	230G	Cadastre surf. (ha/a/ca)	3a45ca	Revenu cadastral	619 €
Destination bâtiment type	privé - unifamilial	Servitude	non	Certificat d'électricité oui/non	non

## Intérieur

Dressing surface (m²)	7 m²	Salle de bains surface (m²)	7 m²	Grenier surface	45
Salle de douches surface (sdd1)	2 m²	Toilettes nombre	2	Room 1	12 m²
Room 2	16 m²	Room 3	15 m²	Chambre 4 surface (m²)	23 m²
salle de séjour	19 m²	Salle à manger surface (m²)	15 m²	Cuisine surface (m²)	18 m²
Bureau surface (m²)	16 m²	Salle de bains détails	Salle de bain tout confort au rez avec douche, bain et meuble avec lavabo et wc	Salle de bains 2 type	douche
Cuisine (suite) détails	Spacieuse et lumineuse cuisine meublée et équipée avec îlot central	Cuisine	équipée	Salle de bains 2 détails	Salle de douche avec wc et évier dans la grande chambre
Parking nombre	1	Double vitrage	oui	Ascenseur	non
Téléphone	oui	Salle de bains	tout confort	Chauffage	mazout (chauf. centr.)
Salle de séjour détails	Spacieux séjour sur demi-niveau pouvant également servir d'une pièce bureau ou salle de jeux	Châssis détails	Double et simple vitrage	Isolation	oui
		Garage détails	Garage pour 1 voiture	Type de toit type	Toit ardoises
		Parking détails	Possibilité de se garer devant la maison	Type de construction type	traditionnel
		Coin à déjeuner	oui	Année de construction année	1900
		Salle à manger détails	Lumineuse salle à manger attenante à la cuisine	Garage nombre	1
		Caves	oui	Télévision	oui
				Buanderie	oui
				Grenier	oui
				Grenier type	possibilité d'équiper

## Extérieur

Terrasse 1 orientation	sud	Jardin détails	Agréable jardin idéalement orienté	Annexe	oui
Piscine	non	Citerne à mazout	oui	Annexe surface (m²)	12 m²
				Électricité	oui

## Sol & Communication

Zone inondable (Fl.) détails	Le bien est située en partie en zone d'aléa d'inondation faible par débordement des cours d'eau	Environnement 1	calme	Environnement 1	campagne
		Orientation du terrain jardin	sud	Type d'inondation	zone inondable potentielle
		Environnement 1	central	Environs - ville	oui
		Environs - ville distance (m)	5000 m	Environs - gare détails	Gare des trains à Nerwinden ou Landen
		Environs - transports en commun détails	Arrêt de bus accessible à pied	Environs - écoles détails	Ecoles dans le village
Environs - autoroute détails	E40 à proximité immédiate	Environs - magasins	oui	Environs - magasins distance (m)	1000 m
Environs - transports en commun	oui	Environs - écoles	oui	Environs - écoles distance (m)	500 m
Environs - autoroute distance (m)	5000 m	Transport en commun	200 m	Environs - autoroute	oui
		Environs - gare	oui	Environs - gare distance (m)	7000 m