



**395 000 €**

# Réf. Thomas108-110

Rue Saint-Thomas 108-110 - 4000 Liège



265 m<sup>2</sup>



4



6

**CASULA SPRL**

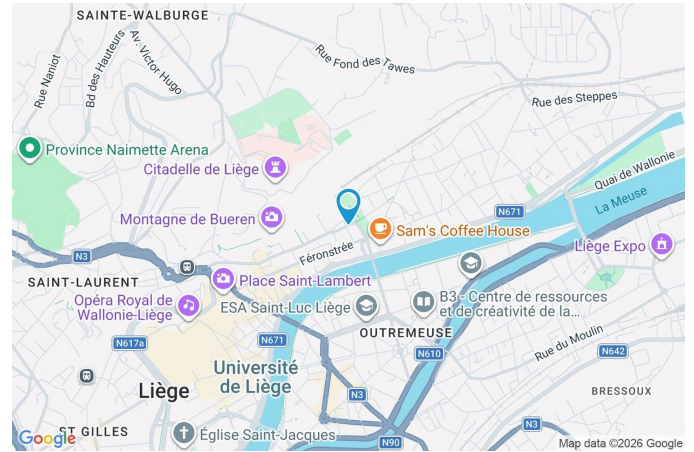
+32 84 77 00 43 - mail : [info@easyhome-immo.be](mailto:info@easyhome-immo.be)

Borchamps 24 --- 6900 Marche-en-Famenne

TVA : BE 0669 936 537 - IPI 509.677

## Coordonnées du bien

Rue	Rue Saint-Thomas
N°	108-110
CP	4000
Ville	Liège
Pays	Belgique
Latitude	50.648399
Longitude	5.583644



## PARCELLE - DIMENSIONS ET AMÉNAGEMENTS

↖ Orientation façade avant	Ouest
↘ Déclivité	Plat
▶ Largeur de la façade	6.50 m
▶ Surface bâtie au sol	103.00 m <sup>2</sup>
▶ Profondeur de la parcelle	12.50 m
▶ Surface de la parcelle	103.00 m <sup>2</sup>
▶ Largeur de la parcelle	6.50 m

Informations provenant du site du cadastre



## Description globale du bien

Etat général	À rénover
Surface habitable	209 m <sup>2</sup>
Surface totale	265 m <sup>2</sup>
Nombre de façades	2
Nombre d'étages	4
Nombre de pièces	25
Nombre de chambre(s)	4
Nombre de salle de bains	6
Type de propriété	Immeuble de rapport



## Aménagement intérieur

Rez-de-chaussée	88 m <sup>2</sup>
Rez commercial, bureau, wc, rez commercial, cuisine, salle de bains, wc, hall d'entrée, escalier	
1er étage	61 m <sup>2</sup>
Escalier, App 1 cuisine, chambre, salle de bains, wc, App 2 salon, cuisine, chambre, wc, hall	
2ème étage	61 m <sup>2</sup>
Escalier, App 3 cuisine, chambre, salle de bains, wc, App 4 salon, cuisine, chambre, wc, hall	
Sous-sol	55 m <sup>2</sup>
Cave	

Rez-de-chaussée

Rdc commercial 1 - Rez commercial

 superficie : 25.46 m<sup>2</sup>

Longueur : 7.71 m

Largeur : 3.30 m

<b>Fenêtre</b>	Châssis PVC double vitrage oscillo-battants volets électrique	<b>Prise(s) électrique(s)</b>	10
<b>Sol</b>		<b>Prise télédistribution</b>	Oui
Carrelage		<b>Prise téléphone</b>	Oui
Parquet flottant		<b>Prise réseau</b>	Oui
<b>Éclairage</b>	Points lumineux au plafond	<b>Avec coin cuisine</b>	
<b>Chauffage</b>	Radiateur(s)	Évier simple avec égouttoir inox	
<b>Hauteur sous-plafond</b>	3.55 m	Plaque de cuisson électrique	

Rez-de-chaussée

Rdc commercial 1 - Bureau

 superficie : 17.83 m<sup>2</sup>

Longueur : 4.42 m

Largeur : 4.08 m

**Sol**

Carrelage

Parquet flottant

**Type de plafond**

Puits de lumière

**Hauteur sous-plafond**

2.9 m

**Éclairage**

Points lumineux au plafond

**Chauffage**

Radiateur(s)

**Prise(s) électrique(s)**

2

Rez-de-chaussée

Rdc commercial 1 - Wc

 superficie : 1.99 m<sup>2</sup>

Longueur : 2.84 m

Largeur : 0.70 m

**WC**

Classique

**Hauteur sous-plafond**

2 m

**Lavabo**

Simple

**Éclairage**

Points lumineux au plafond

**Sol**

Carrelage

Rez-de-chaussée

Rdc commercial 2 - Rez commercial

 superficie : 25.97 m<sup>2</sup>

Longueur : 7.71 m

Largeur : 3.93 m

**Fenêtre**Châssis PVC double vitrage  
volets électrique oscillo-battants**Chauffage**

Poêle à gaz

**Sol**

Parquet flottant

**Hauteur sous-plafond**

3.4 m

**Éclairage**

Points lumineux au plafond

**Prise(s) électrique(s)**

4

Rez-de-chaussée

Rdc commercial 2 - Cuisine

 superficie : 5.78 m<sup>2</sup>

Longueur : 3.13 m

Largeur : 1.84 m

**Hauteur sous-plafond** 2.4 m**Prise(s) électrique(s)** 3**Évier**

Simple

Avec égouttoir

Inox

**Plaque de cuisson****Sol****Éclairage**

Gaz

Carrelage

Points lumineux mural

Rez-de-chaussée

Rdc commercial 2 - Salle de bains

 superficie : 4.83 m<sup>2</sup>

Longueur : 3.13 m

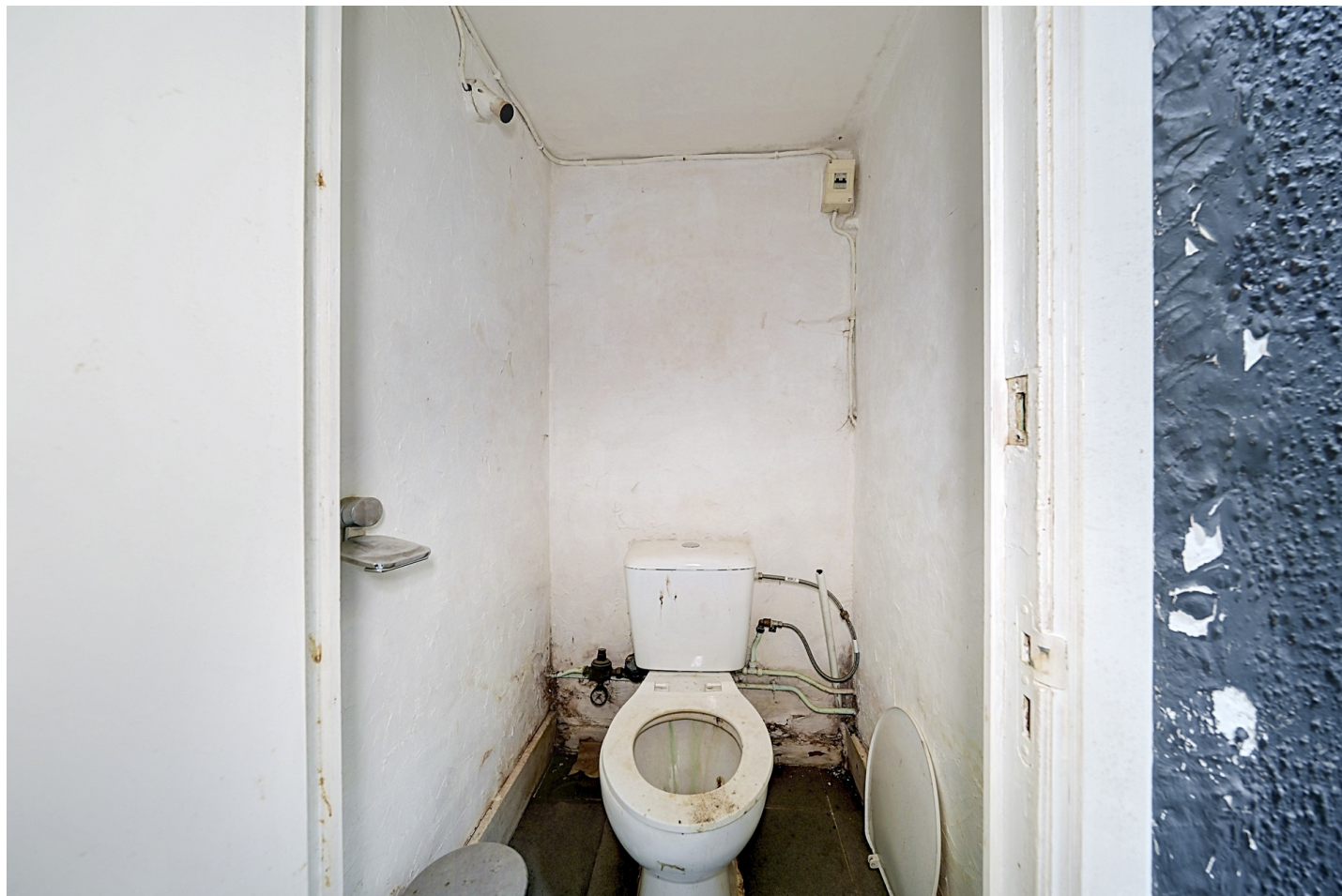
Largeur : 1.98 m

**Hauteur sous-plafond** 2.4 m  
**Prise(s) électrique(s)** 1  
**Douche** Oui  
Cabine

**Lavabo** Simple  
**Éclairage** Points lumineux mural  
**Sol** Carrelage  
**Type de plafond** Puits de lumière

Rez-de-chaussée

Rdc commercial 2 - Wc



 superficie : 1.09 m<sup>2</sup>

Longueur : 1.07 m

Largeur : 1.01 m

<b>WC</b>	Classique
<b>Sol</b>	Carrelage
<b>Hauteur sous-plafond</b>	2 m
<b>Éclairage</b>	Points lumineux mural

1er étage

Appartement 1 - Chambre

 superficie : 10.08 m<sup>2</sup>

Longueur : 3.48 m

Largeur : 2.95 m

<b>Porte</b>	En bois	<b>Hauteur sous-plafond</b>	3 m
<b>Fenêtre</b>	Châssis PVC double vitrage oscillo-battants	<b>Éclairage</b>	Points lumineux au plafond
<b>Sol</b>	Parquet flottant	<b>Prise(s) électrique(s)</b>	2

## 1er étage

## Appartement 1 - Cuisine

 superficie : 10.81 m<sup>2</sup>

Longueur : 3.64 m

Largeur : 3.63 m

**Hauteur sous-plafond** 2.9 m  
**Prise(s) électrique(s)** 3  
**Semi-équipée** Oui  
**Évier**  
Simple  
Inox

**Plaque de cuisson** Gaz  
**Four** De la marque Siemens  
**Fenêtre** Châssis PVC double vitrage oscillo-battants  
**Sol** Parquet flottant  
**Éclairage** Points lumineux au plafond

1er étage

Appartement 1 - Salle de bains

 superficie : 1.80 m<sup>2</sup>

Longueur : 1.62 m

Largeur : 1.35 m

**Hauteur sous-plafond**

3 m

**Prise(s) électrique(s)**

1

**Douche**

Oui

Carrelage + rideau

**Lavabo****Éclairage****Sol**

Simple

Points lumineux mural

Carrelage

1er étage

Appartement 1 - Wc

 superficie : 0.54 m<sup>2</sup>

Longueur : 0.72 m

Largeur : 0.76 m

<b>WC</b>	Classique
<b>Sol</b>	Plancher
<b>Hauteur sous-plafond</b>	2.9 m
<b>Éclairage</b>	Points lumineux mural

1er étage

Appartement 2 - Salon

 superficie : 11.73 m<sup>2</sup>

Longueur : 3.48 m

Largeur : 3.41 m

<b>Porte</b>	En bois	<b>Éclairage</b>	Points lumineux au plafond
<b>Fenêtre</b>	Châssis PVC double vitrage oscillo-battants	<b>Chauffage</b>	Radiateur électrique
<b>Sol</b>	Parquet flottant	<b>Prise(s) électrique(s)</b>	6
<b>Hauteur sous-plafond</b>	2.9 m	<b>Prise télédistribution</b>	Oui

1er étage

Appartement 2 - Cuisine

 superficie : 4.11 m<sup>2</sup>

Longueur : 2.90 m

Largeur : 1.44 m

**Hauteur sous-plafond** 2.95 m**Prise(s) électrique(s)** 2**Semi-équipée** Oui**Avec coin douche**

Douche carrelage + rideau

Évier simple

**Évier**

Simple

Avec égouttoir

Matière inox

**Plaque de cuisson****Fenêtre****Sol****Éclairage**

Type vitrocéramique Tactile

Châssis PVC double vitrage  
type oscillo-battants

Carrelage

Points lumineux au plafond

1er étage

Appartement 2 - Chambre

 superficie : 13.08 m<sup>2</sup>

Longueur : 4.02 m

Largeur : 3.68 m

**Fenêtre**Châssis PVC double vitrage  
oscillo-battants**Sol**

Parquet flottant

**Hauteur sous-plafond**

2.95 m

**Éclairage**

Points lumineux au plafond

**Chauffage**

Radiateur électrique

**Placard**

Portes battantes

**Prise(s) électrique(s)**

8

1er étage

Appartement 2 - Wc

 superficie : 1.19 m<sup>2</sup>

Longueur : 0.74 m

Largeur : 0.72 m

**WC**

Classique

**Hauteur sous-plafond**

2.95 m

**Lavabo**

Simple

**Éclairage**

Points lumineux au plafond

**Sol**

Granito

2ème étage

Appartement 3 - Cuisine

 superficie : 10.80 m<sup>2</sup>

Longueur : 3.64 m

Largeur : 3.63 m

**Hauteur sous-plafond** 2.75 m**Prise(s) électrique(s)** 3**Semi-équipée** Oui**Évier**

Simple

Avec égouttoir

Inox

**Plaque de cuisson**

Électrique

**Frigo**

Encastré

**Four**

De la marque Beko

**Fenêtre**Châssis PVC double vitrage  
oscillo-battants**Sol**

Parquet flottant

**Éclairage**

Points lumineux au plafond

**Chauffage**

Radiateur électrique

2ème étage

Appartement 3 - Chambre

 superficie : 10.08 m<sup>2</sup>

Longueur : 3.48 m

Largeur : 2.95 m

<b>Porte</b>	En bois	<b>Éclairage</b>	Points lumineux au plafond
<b>Fenêtre</b>	Châssis PVC double vitrage oscillo-battants	<b>Chauffage</b>	Radiateur électrique
<b>Sol</b>	Parquet flottant	<b>Prise(s) électrique(s)</b>	4
<b>Hauteur sous-plafond</b>	2.75 m	<b>Prise réseau</b>	Oui

2ème étage

Appartement 3 - Salle de bains

 superficie : 1.80 m<sup>2</sup>

Longueur : 1.62 m

Largeur : 1.35 m

**Hauteur sous-plafond** 2.75 m  
**Prise(s) électrique(s)** 1  
**Douche** Oui  
Carrelage + rideau

**Lavabo**  
**Éclairage** Simple  
**Sol** Spots encastrés  
Carrelage

2ème étage

Appartement 3 - Wc

 superficie : 0.55 m<sup>2</sup>

Longueur : 0.73 m

Largeur : 0.78 m

**WC**

Classique

**Éclairage**

Points lumineux mural

**Sol**

Parquet flottant

**Extracteur d'air**

Oui

**Hauteur sous-plafond**

2.75 m

2ème étage

Appartement 4 - Salon

 superficie : 11.73 m<sup>2</sup>

Longueur : 3.48 m

Largeur : 3.41 m

<b>Porte</b>	En bois	<b>Chauffage</b>	Poêle à gaz
<b>Fenêtre</b>	Châssis PVC double vitrage oscillo-battants	<b>Prise(s) électrique(s)</b>	5
<b>Sol</b>	Parquet flottant	<b>Prise télédistribution</b>	Oui
<b>Hauteur sous-plafond</b>	2.6 m	<b>Prise téléphone</b>	Oui
<b>Éclairage</b>	Points lumineux au plafond	<b>Prise réseau</b>	Oui

2ème étage

Appartement 4 - Cuisine

 superficie : 4.11 m<sup>2</sup>

Longueur : 2.90 m

Largeur : 1.44 m

**Hauteur sous-plafond** 2.5 m**Prise(s) électrique(s)** 2**Semi-équipée** Oui**Avec coin douche**

Douche carrelage + rideau

Évier simple

**Évier**

Simple

Avec égouttoir

Inox

**Plaque de cuisson**

Gaz

**Fenêtre**Châssis PVC double vitrage  
oscillo-battants**Sol**

Carrelage

**Éclairage**

Spots encastrés

2ème étage

Appartement 4 - Chambre

 superficie : 13.07 m<sup>2</sup>

Longueur : 4.02 m

Largeur : 3.68 m

**Fenêtre**Châssis PVC double vitrage  
oscillo-battants**Sol**

Parquet flottant

**Hauteur sous-plafond**

2.6 m

**Éclairage**

Points lumineux au plafond

**Prise(s) électrique(s)**

6

2ème étage

Appartement 4 - Wc

 superficie : 1.19 m<sup>2</sup>

Longueur : 0.74 m

Largeur : 0.72 m

**WC**

Classique

**Lavabo**

Simple

**Hauteur sous-plafond**

2.65 m

**Éclairage**

Points lumineux au plafond

Rez-de-chaussée

Commun - Hall d'entrée

 superficie : 3.65 m<sup>2</sup>

Longueur : 3.33 m

Largeur : 1.66 m

**Porte**

En bois

**Sol**

Carrelage

**Hauteur sous-plafond**

2.4 m

**Éclairage**

Points lumineux mural

**Escalier**

Matériaux granito

Avec palier 2/4 tournant

1er étage

Commun - Escalier

 superficie : 6.43 m<sup>2</sup>

Longueur : 3.79 m

Largeur : 1.69 m

2ème étage

Commun - Escalier

 superficie : 6.43 m<sup>2</sup>

Longueur : 3.79 m

Largeur : 1.69 m

## Appartement 2 - Autres

### 1ER ÉTAGE - HALL

 superficie : 0.90 m<sup>2</sup>

Longueur : 1.05 m

Largeur : 0.85 m

**Appartement 4 - Autres****2ÈME ÉTAGE - HALL** superficie : 0.90 m<sup>2</sup>

Longueur : 1.05 m

Largeur : 0.85 m

## Commun - Autres

## REZ-DE-CHAUSSÉE - ESCALIER

 superficie : 1.51 m<sup>2</sup>

Longueur : 2.10 m

Largeur : 0.72 m

## SOUS-SOL - CAVE

 superficie : 55.44 m<sup>2</sup>

Longueur : 7.70 m

Largeur : 7.20 m

Voutée	Oui
Sol	Terre
Hauteur sous-plafond	2.1 m
Éclairage	Aucun

## RÉCAPITULATIF DES MÉTRÉS

## Appartement 1

1er étage	Longueur	Largeur	Superficie
Cuisine	3.64 m	3.63 m	10.81 m <sup>2</sup>
Chambre	3.48 m	2.95 m	10.08 m <sup>2</sup>
Salle de bains	1.62 m	1.35 m	1.80 m <sup>2</sup>
Wc	0.72 m	0.76 m	0.54 m <sup>2</sup>

## Appartement 2

1er étage	Longueur	Largeur	Superficie
Salon	3.48 m	3.41 m	11.73 m <sup>2</sup>
Cuisine	2.90 m	1.44 m	4.11 m <sup>2</sup>
Chambre	4.02 m	3.68 m	13.08 m <sup>2</sup>
Wc	0.74 m	0.72 m	1.19 m <sup>2</sup>
Hall	1.05 m	0.85 m	0.90 m <sup>2</sup>

## Appartement 3

2ème étage	Longueur	Largeur	Superficie
Cuisine	3.64 m	3.63 m	10.80 m <sup>2</sup>
Chambre	3.48 m	2.95 m	10.08 m <sup>2</sup>
Salle de bains	1.62 m	1.35 m	1.80 m <sup>2</sup>
Wc	0.73 m	0.78 m	0.55 m <sup>2</sup>

## Appartement 4

2ème étage	Longueur	Largeur	Superficie
Salon	3.48 m	3.41 m	11.73 m <sup>2</sup>
Cuisine	2.90 m	1.44 m	4.11 m <sup>2</sup>
Chambre	4.02 m	3.68 m	13.07 m <sup>2</sup>
Wc	0.74 m	0.72 m	1.19 m <sup>2</sup>
Hall	1.05 m	0.85 m	0.90 m <sup>2</sup>

## Commun

Rez-de-chaussée	Longueur	Largeur	Superficie
Hall d'entrée	3.33 m	1.66 m	3.65 m <sup>2</sup>
Escalier	2.10 m	0.72 m	1.51 m <sup>2</sup>
1er étage	Longueur	Largeur	Superficie
Escalier	3.79 m	1.69 m	6.43 m <sup>2</sup>
2ème étage	Longueur	Largeur	Superficie
Escalier	3.79 m	1.69 m	6.43 m <sup>2</sup>
Sous-sol	Longueur	Largeur	Superficie
Cave	7.70 m	7.20 m	55.44 m <sup>2</sup>

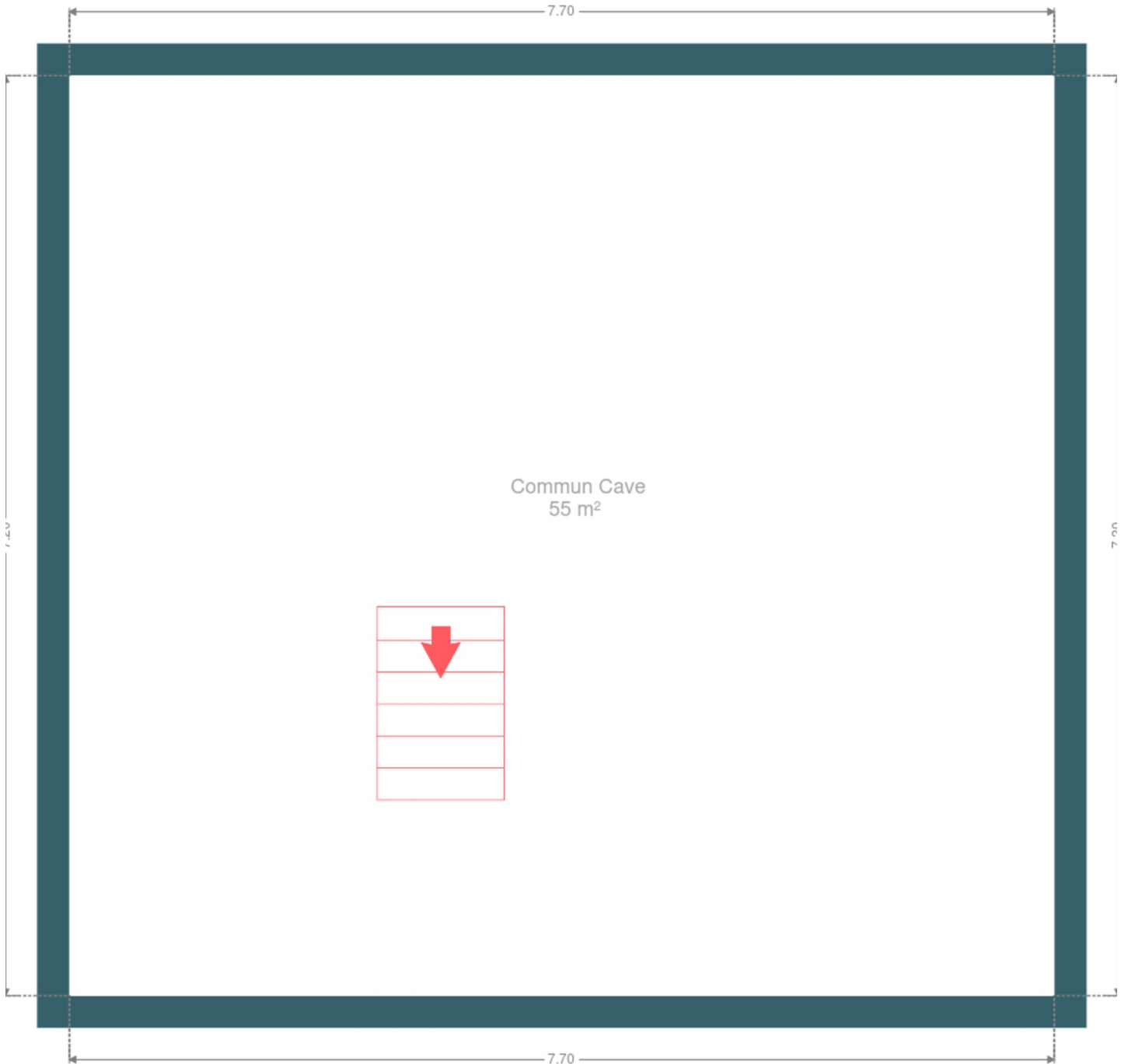
## Rdc commercial 1

Rez-de-chaussée	Longueur	Largeur	Superficie
Rez commercial	7.71 m	3.30 m	25.46 m <sup>2</sup>
Bureau	4.42 m	4.08 m	17.83 m <sup>2</sup>
Wc	2.84 m	0.70 m	1.99 m <sup>2</sup>

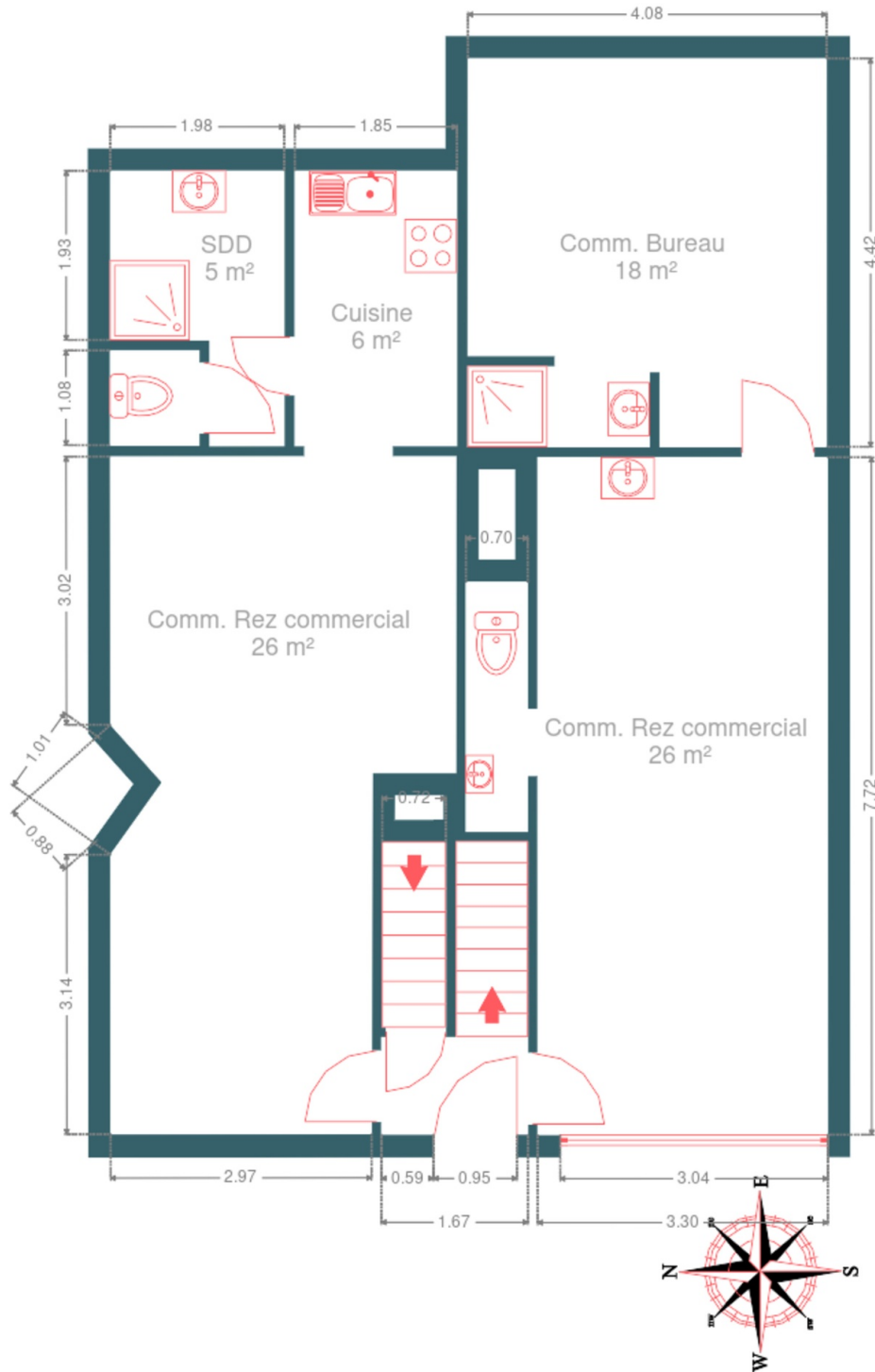
## Rdc commercial 2

Rez-de-chaussée	Longueur	Largeur	Superficie
Rez commercial	7.71 m	3.93 m	25.97 m <sup>2</sup>
Cuisine	3.13 m	1.84 m	5.78 m <sup>2</sup>
Salle de bains	3.13 m	1.98 m	4.83 m <sup>2</sup>
Wc	1.07 m	1.01 m	1.09 m <sup>2</sup>
<b>Total</b>			<b>264.88 m<sup>2</sup></b>

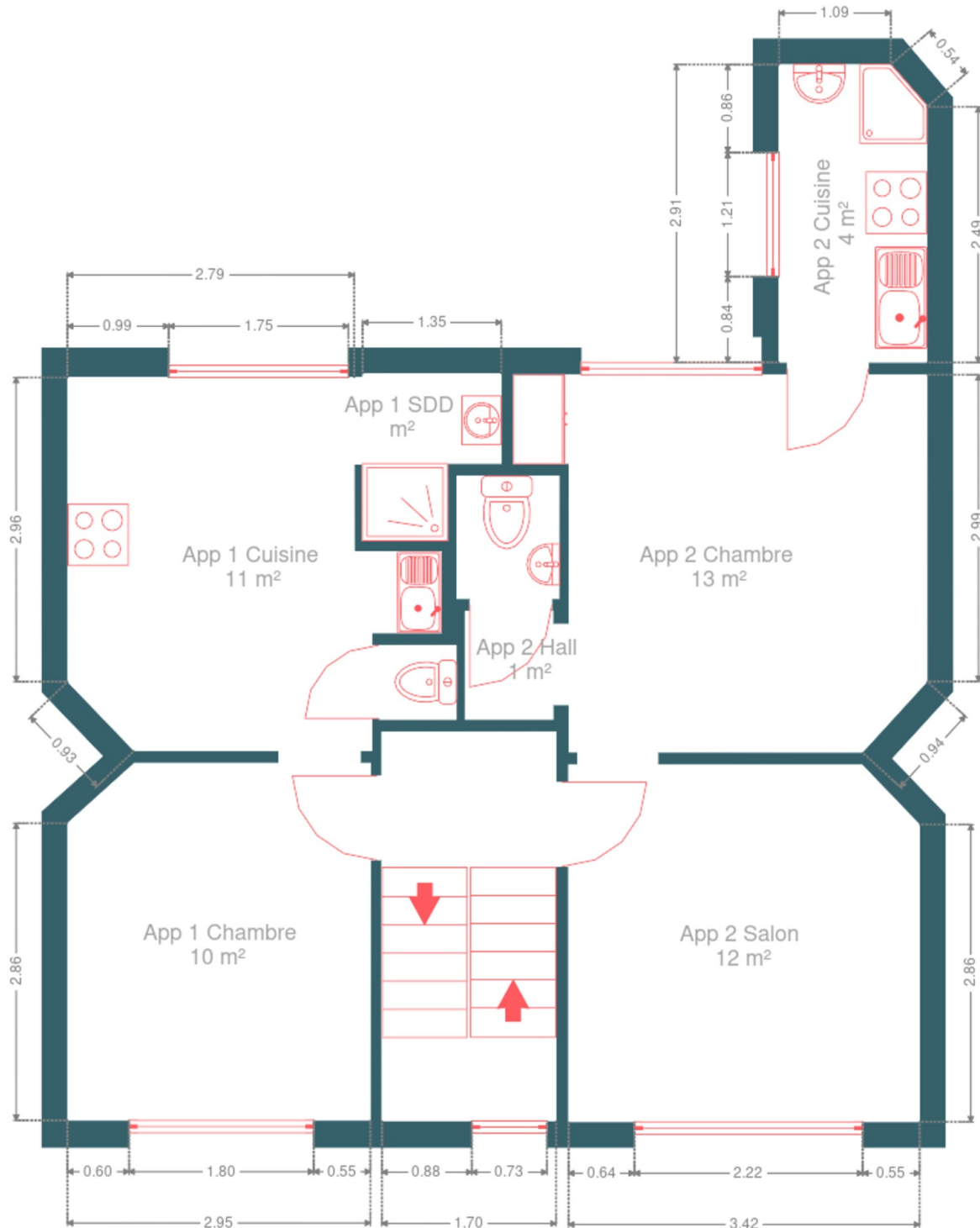
Plan - Sous-sol



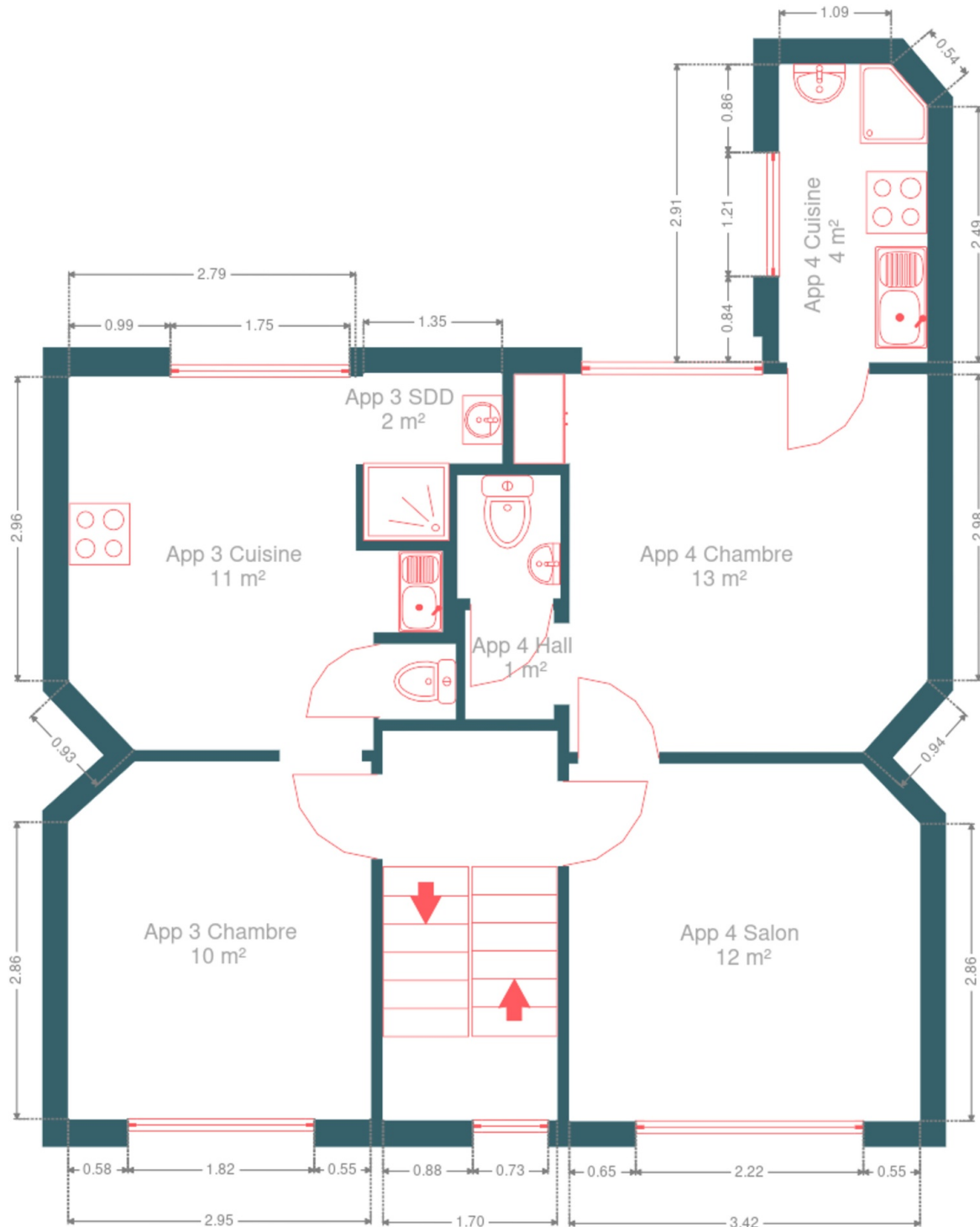
Plan - Rez-de-chaussée



Plan - 1er étage



Plan - 2ème étage



## Technique

<b>Matériaux façade</b>	Brique
<b>Etat</b>	Bon
<b>Châssis</b>	
Matière pvc	
Couleur blanc gris	
Double vitrage	
<b>Compteur gaz</b>	Individuel
<b>Compteur électrique</b>	Individuel
<b>Chauffage</b>	
Type foyers	
Nature électrique gaz	
Radiateur(s) poêle	
<b>Compt. d'eau</b>	Individuel
<b>TV</b>	Prise tv
<b>Internet</b>	Fibre optique



## Description détaillée de l'environnement

### MOBILITÉ

Arrêt de bus	150
Accès ferroviaire	1000
Accès autoroutier	3000
LIEGE Place de l'Yser	680 m
Liège Place Saint-Lambert	803 m
Liège-Saint-Lambert	957 m

### ÉCOLES

Centre Scolaire fondamental primaire et maternel Saint-Barthélemy	62 m
Institut Marie-Thérèse E.S.T.	67 m



### POINTS D'INTÉRÊTS

Université	175 m
HELMo Sainte-Croix	
Hébergement	329 m
Hôtel Hors Château	
Hébergement	603 m
Hotel Neuvise	
Restaurant	682 m
Friterie du Perron	
Hébergement	751 m
Auberge de Jeunesse de Liège - Youth Hostel	
Hébergement	1018 m
Hotel ibis	
Point d'intérêt	1078 m
Beaux-Arts de Liège - Ecole Supérieure des Arts	
Spa	1184 m
Van Der Valk Sélys Liège	

## Plan situation



🏠 EasyHome  
📍 Borchamps 24, 6900  
Marche-en-Famenne  
✉ info@easyhome-immo.be  
☎ +32 84 77 00 43  
🌐 <https://www.easyhome-immo.be/>  
📄 N° IPI : 509.677

👤 Xhordan FUSHEZA  
✉ xhordan@easyhome-immo.be  
☎ +32 456726532  
Xhordan  
FUSHEZA