

Maison Éghezée



À vendre

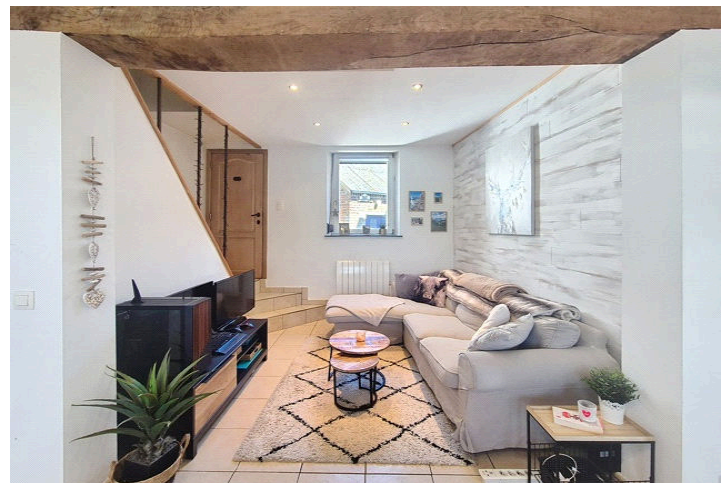
à pd. 225.000 €

Route de Ramillies 216, 5310 Éghezée

1% immo vous propose cette agréable et lumineuse maison de ville en excellent état, sise sur un terrain d'environ 7 ares idéalement orienté avec une agréable terrasse, un jardin non attenant (accessible via un petit chemin privatisé et sécurisé) ainsi qu'un passage latéral. Le jardin est arboré et à l'abri des regards. Ce bien très peu énergivore (PEB:D) se compose au rez d'un lumineux séjour ouvert sur une salle à manger, une cuisine meublée et semi-équipée avec un accès à l'extérieur, ainsi qu'une salle de douche avec WC et lavabo. A l'étage, vous découvrirez 2 belles chambres et un grenier de rangement. Vous disposez également d'une annexe indépendante idéale pour le stockage/rangement. Electricité conforme - panneaux photovoltaïques ! A proximité immédiate des commerces, écoles, du centre d'Eghezée et de la E411. Opportunité à saisir rapidement ! FO apd 225.000 € Plus de détails, plans et infos sur : www.unpourcentimmo.be



Surface habitable	90 m ²	Surface terrain	671 m ²	nombre salle de bains	1
nombre de chambres	2	nombre de façades	3	garage	non
jardin	oui	parking	oui	terrasse	oui
Terrasse 1 surface (m ²)	20 m ²	Étages nombre	1		





E Spec: 272 kWh/m² E Totale: 24451 kWh/an

Code unique: 20260503005022

pas situé en zone inondable 

Financier

Sous régime TVA	non	Habité	non	PEB classe	D
PEB E spec	272	PEB E totale (Kwh/an)	24451	PEB code unique	20260503005022
PEB datetime	03/05/2036	PEB datetime	03/05/2026	Cadastre section	B
Cadastre n°	0103F	Cadastre surf. (ha/a/ca)	6a71ca	Revenu cadastral	304 €
Destination bâtiment type	privé - unifamilial	Servitude	non	Certificat d'électricité oui/non	oui, conforme

Intérieur

Salle de bains surface (m²)	3 m²	Toilettes nombre	1	Room 1	13 m²
Room 2	13 m²	salle de séjour	27 m²	Cuisine surface (m²)	12 m²
Chauffage marque	Chauffage électriques et pellets	Salle de bains détails	Salle de douche avec wc et lavabo	Cuisine (suite) détails	Spacieuse cuisine meublée et semi-équipée avec accès à la terrasse arrière
Adoucisseur	oui	Cuisine	semi-équipée	Ascenseur	non
Double vitrage	oui	Chauffage	pellets	Salle de bains	douche
Isolation	oui	Panneaux solaires détails	Production de 4800 kW	Châssis type	bois ou pvc
Panneaux solaires type	photovoltaïque	Type de toit type	Tuiles	Panneaux solaires	oui
Parking nombre	2	Parking détails	Possibilité de se garer devant l'habitation	Type de construction type	traditionnel
Télévision	oui	Salle de séjour détails	Agréable séjour ouvert	Année de construction année	1900
Grenier	oui	Grenier type	seulement rangement	Téléphone	oui
Feu ouvert détails	pellets	Revêtement de sol type	carrelages	Salle à manger détails	Lumineuse salle à manger ouverte sur le séjour
				Feu ouvert	oui
				Façade type	brique

Extérieur

Terrasse 1 orientation	ouest	Jardin détails	Agréable jardin idéalement orienté et arboré situé à l'arrière de l'habitation et accessible par un chemin sécurisé et à l'abri des jardins avec belle terrasse et annexe indépendante	Annexe	oui
Citerne à mazout	non	Électricité	oui	Annexe surface (m²)	29 m²
				Piscine	non
				Citerne (eau)	non
				Fosse septique	oui
				Fosse septique détails	avec le trop plein à l'égoût
				Gaz	non

Sol & Communication

Environnement 1	calme	Environnement 1	campagne	Orientation du terrain jardin	sud ouest
Type d'inondation	pas situé en zone inondable	Environnement 1	central	Environs - ville	oui
		Environs - ville distance (m)	1000 m	Environs - gare détails	Gare des trains Saint-denis Bovesse
Environs - transports en commun détails	Arrêt de bus accessible à pieds	Environs - écoles détails	écoles dans le centre	Environs - autoroute détails	A proximité
Environs - magasins distance (m)	2500 m	Environs - écoles	oui	Environs - magasins	oui
Environs - autoroute	oui	Environs - transports en commun	oui	Environs - écoles distance (m)	1000 m
		Environs - autoroute distance (m)	8700 m	Transport en commun	37 m
				Environs - gare	oui
				Environs - gare distance (m)	15000 m