



189 000 €

# Réf. 7658418

Rue du Moulin 4 - 6900 Hargimont



185 m<sup>2</sup>



4



1

**CASULA SPRL**

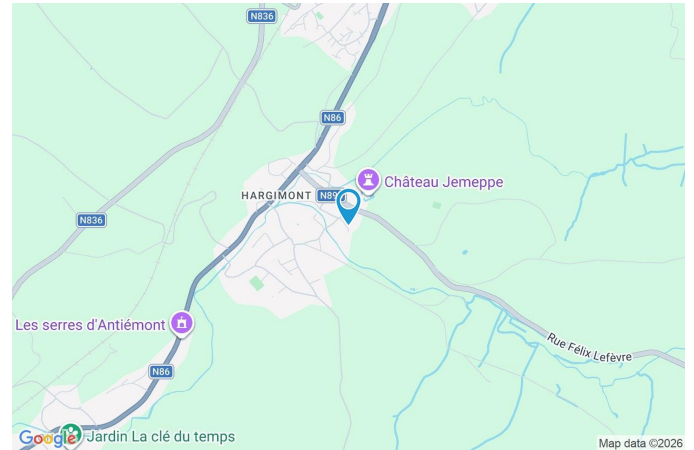
+32 84 77 00 43 - mail : [info@easyhome-immo.be](mailto:info@easyhome-immo.be)

Borchamps 24 --- 6900 Marche-en-Famenne

TVA : BE 0669 936 537 - IPI 509.677

## Coordonnées du bien

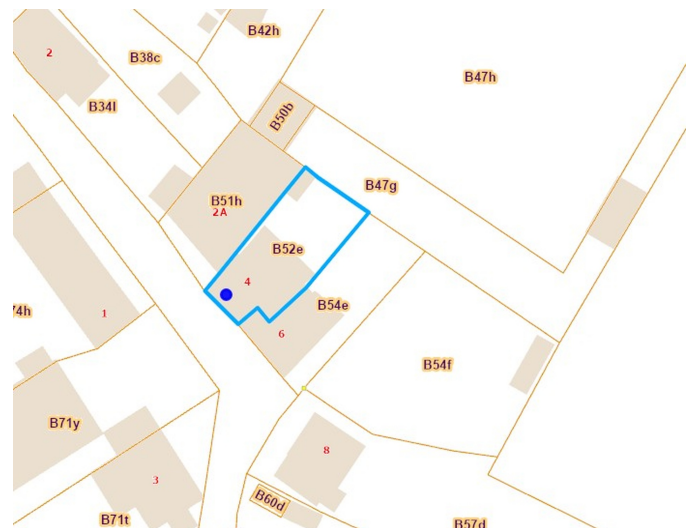
Rue	Rue du Moulin
N°	4
CP	6900
Ville	Hargimont
Pays	Belgique
Latitude	50.184578
Longitude	5.312135



## PARCELLE - DIMENSIONS ET AMÉNAGEMENTS

↖ Orientation façade avant	Sud-ouest
↘ Déclivité	Plat
▶ Largeur de la façade	7.00 m
▶ Surface bâtie au sol	129.00 m <sup>2</sup>
▶ Profondeur de la parcelle	23 m
▶ Surface de la parcelle	240.00 m <sup>2</sup>
▶ Largeur de la parcelle	7.00 m

Informations provenant du site du cadastre



## Description globale du bien

Etat général	Bon
Surface habitable	130 m <sup>2</sup>
Surface totale	185 m <sup>2</sup>
Nombre de façades	2
Nombre d'étages	2
Nombre de pièces	12
Nombre de chambre(s)	4
Nombre de salle de douches	1
Type de propriété	Maison



## Descriptif extérieur

Jardin (terrain arrière)	
Fermé	
Aménagé pelouse	
Orientation nord-est	
Déclivité plat	
Terrasse (terrain arrière)	8.05 m <sup>2</sup>
Sol béton	
Orientation nord-est	

## Aménagement intérieur

Rez-de-chaussée	79 m <sup>2</sup>
Hall d'entrée, séjour, cuisine, salle de douche, wc, remise	
1er étage	51 m <sup>2</sup>
Hall de nuit, chambre 1, chambre 2, chambre 3, chambre 4, escalier	
2ème étage	55 m <sup>2</sup>
Grenier 1, grenier 2	

Rez-de-chaussée

Hall d'entrée

 superficie : 23.69 m<sup>2</sup>

Longueur : 9.03 m

Largeur : 2.63 m

<b>Porte</b>		<b>Hauteur sous-plafond</b>	2.5 m
Type battante		<b>Éclairage</b>	Points lumineux au plafond
Matière pvc		<b>Escalier</b>	
Vitrage double vitrage		Matériaux bois	
<b>Fenêtre</b>	Châssis PVC double vitrage type oscillo-battants	Type droit	
<b>Sol</b>	Carrelage	<b>Prise(s) électrique(s)</b>	2

Rez-de-chaussée

Séjour

 superficie : 29.70 m<sup>2</sup>

Longueur : 8.91 m

Largeur : 3.33 m

<b>Fenêtre</b>	Châssis bois double vitrage volets manuel roulant matière pvc oscillo-battants	<b>Prise(s) électrique(s)</b>	6
<b>Sol</b>	Carrelage	<b>Prise téléphone</b>	1
<b>Hauteur sous-plafond</b>	2.5 m		
<b>Éclairage</b>	Points lumineux au plafond		
<b>Chauffage</b>			
Radiateur(s)			
Poêle à pellet			

Rez-de-chaussée

Cuisine



 superficie : 16.09 m<sup>2</sup>

Longueur : 6.61 m

Largeur : 2.63 m

**Hauteur sous-plafond** 2.5 m

**Prise(s) électrique(s)** 7

**Équipée** Oui

**Évier**

One half

Avec égouttoir

**Plaque de cuisson** Vitrocéramique

**Hotte**

Hotte murale

Évacuation

**Frigo** Combi encastré

**Lave-vaisselle**

Full-intégré

**Four**

À air pulsé

**Porte**

Battante

Pvc en bois vitrée

Double vitrage

**Fenêtre**

Châssis bois double vitrage  
volets manuel roulant matière  
pvc oscillo-battants

Carrelage

**Sol**

**Type de plafond**

Plafond mansardé

**Éclairage**

Points lumineux au plafond

**Chauffage**

Radiateur(s)

Rez-de-chaussée

Salle de douche

 superficie : 7.22 m<sup>2</sup>

Longueur : 2.97 m

Largeur : 2.42 m

<b>Douche</b>	Italienne	<b>Sol</b>	Carrelage
<b>Lavabo</b>	Simple	<b>Hauteur sous-plafond</b>	2.3 m
<b>Porte</b>		<b>Éclairage</b>	Points lumineux au plafond
Battante		<b>Chauffage</b>	Radiateur(s)
En bois		<b>Prise(s) électrique(s)</b>	1
<b>Fenêtre</b>	Châssis bois double vitrage battants		

Rez-de-chaussée

Wc

 superficie : 0.90 m<sup>2</sup>

Longueur : 1.11 m

Largeur : 0.80 m

<b>WC</b>	Classique	<b>Sol</b>	Carrelage
<b>Porte</b>		<b>Hauteur sous-plafond</b>	1.95 m
Battante		<b>Type de plafond</b>	Plafond mansardé
En bois		<b>Éclairage</b>	Points lumineux mural
<b>Fenêtre</b>	Châssis bois double vitrage basculante		

Rez-de-chaussée

Remise



 superficie : 1.70 m<sup>2</sup>

Longueur : 1.33 m

Largeur : 1.28 m

**Porte**

Battante  
En bois

**Sol**

Hauteur sous-plafond

Béton

1.5 m

1er étage

Hall de nuit

 superficie : 4.88 m<sup>2</sup>

Longueur : 3.09 m

Largeur : 1.58 m

**Escalier**Matériaux bois  
Droit**Porte**Battante  
En bois**Sol**Hauteur sous-plafond  
Éclairage**Plancher**2.1 m  
Points lumineux au plafond

1er étage

Chambre 1

 superficie : 11.95 m<sup>2</sup>

Longueur : 3.75 m

Largeur : 3.18 m

<b>Porte</b>		<b>Hauteur sous-plafond</b>	2.15 m
Battante		<b>Éclairage</b>	Points lumineux au plafond
En bois		<b>Chauffage</b>	Radiateur(s)
<b>Fenêtre</b>	Châssis bois double vitrage volets roulant manuel matière pvc oscillo-battants	<b>Prise(s) électrique(s)</b>	2
<b>Sol</b>	Parquet		

1er étage

Chambre 2

 superficie : 8.22 m<sup>2</sup>

Longueur : 3.77 m

Largeur : 2.66 m

<b>Porte</b>		<b>Sol</b>	Plancher
Type battante		<b>Hauteur sous-plafond</b>	2.15 m
Matière en bois		<b>Éclairage</b>	Points lumineux au plafond
<b>Fenêtre</b>	Châssis bois double vitrage type oscillo-battants	<b>Prise(s) électrique(s)</b>	1

1er étage

Chambre 3

 superficie : 16.42 m<sup>2</sup>

Longueur : 5.02 m

Largeur : 3.27 m

<b>Porte</b>		<b>Hauteur sous-plafond</b>	2.15 m
Battante		<b>Éclairage</b>	Points lumineux au plafond
En bois		<b>Chauffage</b>	Radiateur(s)
<b>Fenêtre</b>	Châssis bois double vitrage oscillo-battants volets roulant manuel matière pvc	<b>Prise(s) électrique(s)</b>	2
<b>Sol</b>	Parquet		

1er étage

Chambre 4

 superficie : 8.03 m<sup>2</sup>

Longueur : 3.05 m

Largeur : 2.62 m

<b>Porte</b>		<b>Hauteur sous-plafond</b>	2.15 m
Battante		<b>Éclairage</b>	Points lumineux au plafond
En bois		<b>Chauffage</b>	Radiateur(s)
<b>Fenêtre</b>	Châssis bois double vitrage volets manuel roulant matière pvc oscillo-battants	<b>Prise(s) électrique(s)</b>	1
<b>Sol</b>	Plancher		

2ème étage

Grenier 1

 superficie : 30.05 m<sup>2</sup>

Longueur : 9.19 m

Largeur : 3.26 m

**Type de grenier**

Aménageable

**Fenêtre**

Châssis fenêtre de toit matière métallique

Simple

**Sol**

Vinyle

Plancher

**Hauteur sous-plafond**

2.95 m

**Type de plafond**

Plafond mansardé

**Éclairage**

Points lumineux au plafond

2ème étage

Grenier 2

 superficie : 25.39 m<sup>2</sup>

Longueur : 9.19 m

Largeur : 2.76 m

**Type de grenier** Aménageable**Fenêtre**

Châssis fenêtre de toit matière métallique

Simple

**Sol** Plancher**Hauteur sous-plafond** 2.95 m**Type de plafond****Éclairage**

Plafond mansardé

Points lumineux au plafond

**Escalier**

Matériaux bois

1/4 tournant

## Autres

### 1ER ÉTAGE - ESCALIER

 superficie : 1.87 m<sup>2</sup>

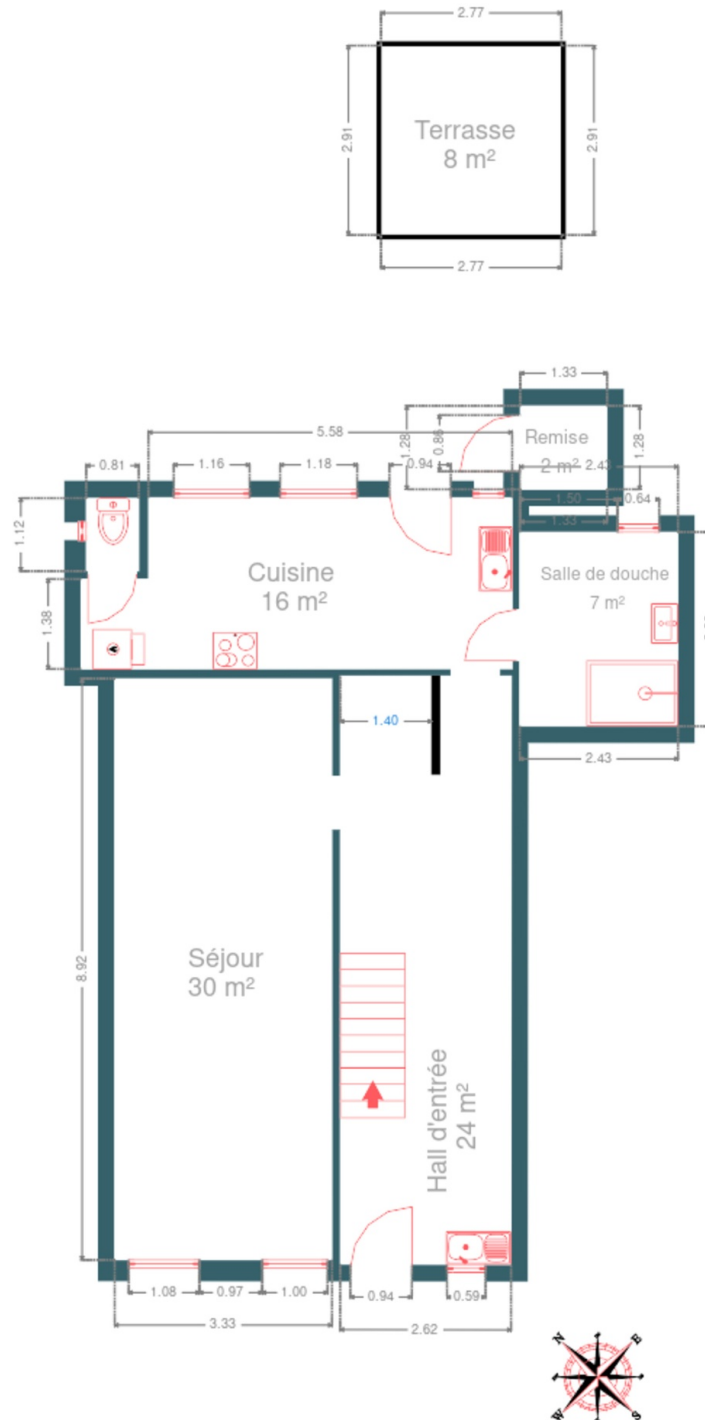
Longueur : 1.99 m

Largeur : 0.93 m

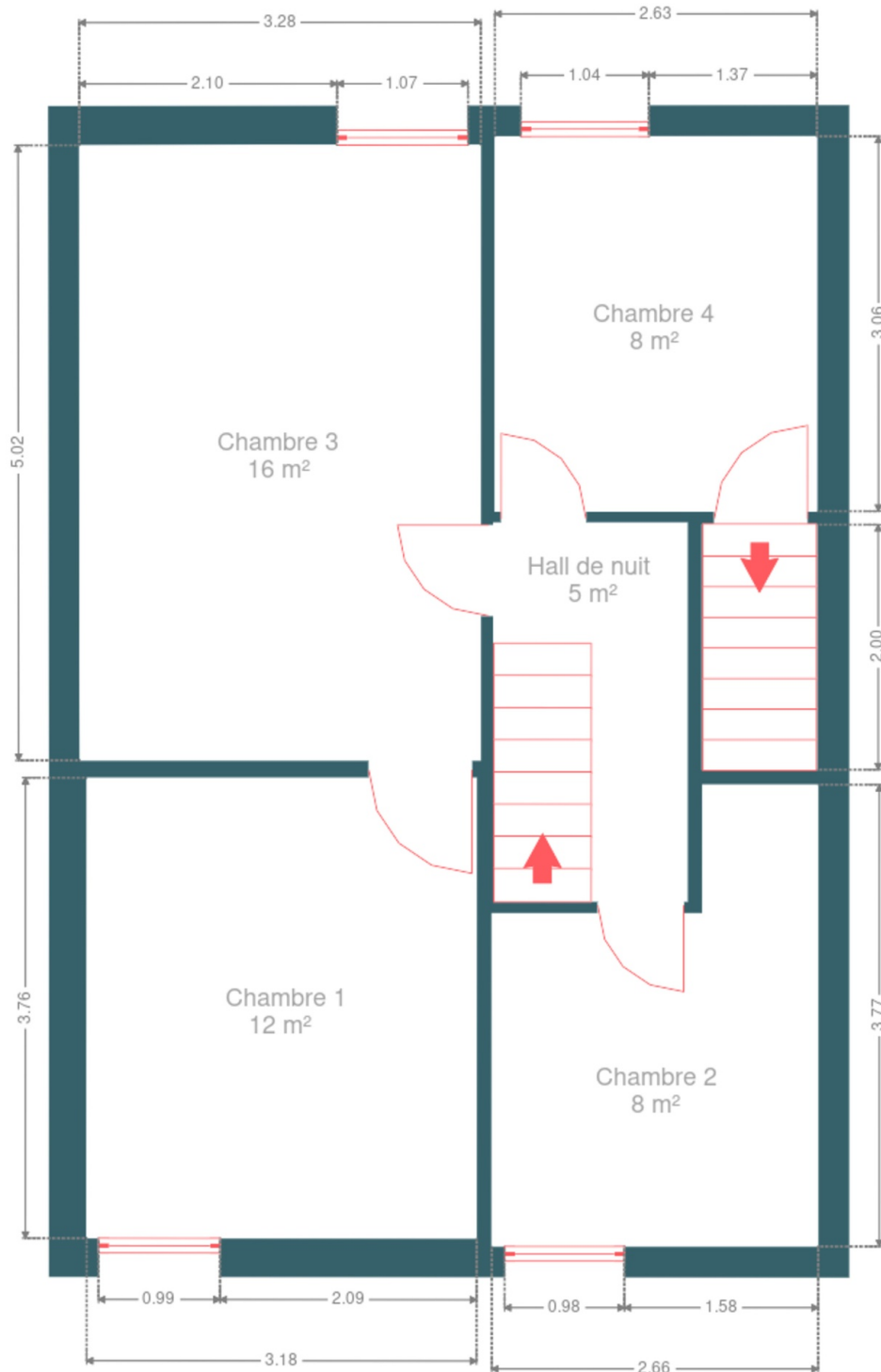
## RÉCAPITULATIF DES MÉTRÉS

Rez-de-chaussée	Longueur	Largeur	Superficie
Hall d'entrée	9.03 m	2.63 m	23.69 m <sup>2</sup>
Séjour	8.91 m	3.33 m	29.70 m <sup>2</sup>
Cuisine	6.61 m	2.63 m	16.09 m <sup>2</sup>
Salle de douche	2.97 m	2.42 m	7.22 m <sup>2</sup>
Wc	1.11 m	0.80 m	0.90 m <sup>2</sup>
Remise	1.33 m	1.28 m	1.70 m <sup>2</sup>
1er étage	Longueur	Largeur	Superficie
Hall de nuit	3.09 m	1.58 m	4.88 m <sup>2</sup>
Chambre 1	3.75 m	3.18 m	11.95 m <sup>2</sup>
Chambre 2	3.77 m	2.66 m	8.22 m <sup>2</sup>
Chambre 3	5.02 m	3.27 m	16.42 m <sup>2</sup>
Chambre 4	3.05 m	2.62 m	8.03 m <sup>2</sup>
Escalier	1.99 m	0.93 m	1.87 m <sup>2</sup>
2ème étage	Longueur	Largeur	Superficie
Grenier 1	9.19 m	3.26 m	30.05 m <sup>2</sup>
Grenier 2	9.19 m	2.76 m	25.39 m <sup>2</sup>
<b>Total</b>			<b>186.11 m<sup>2</sup></b>

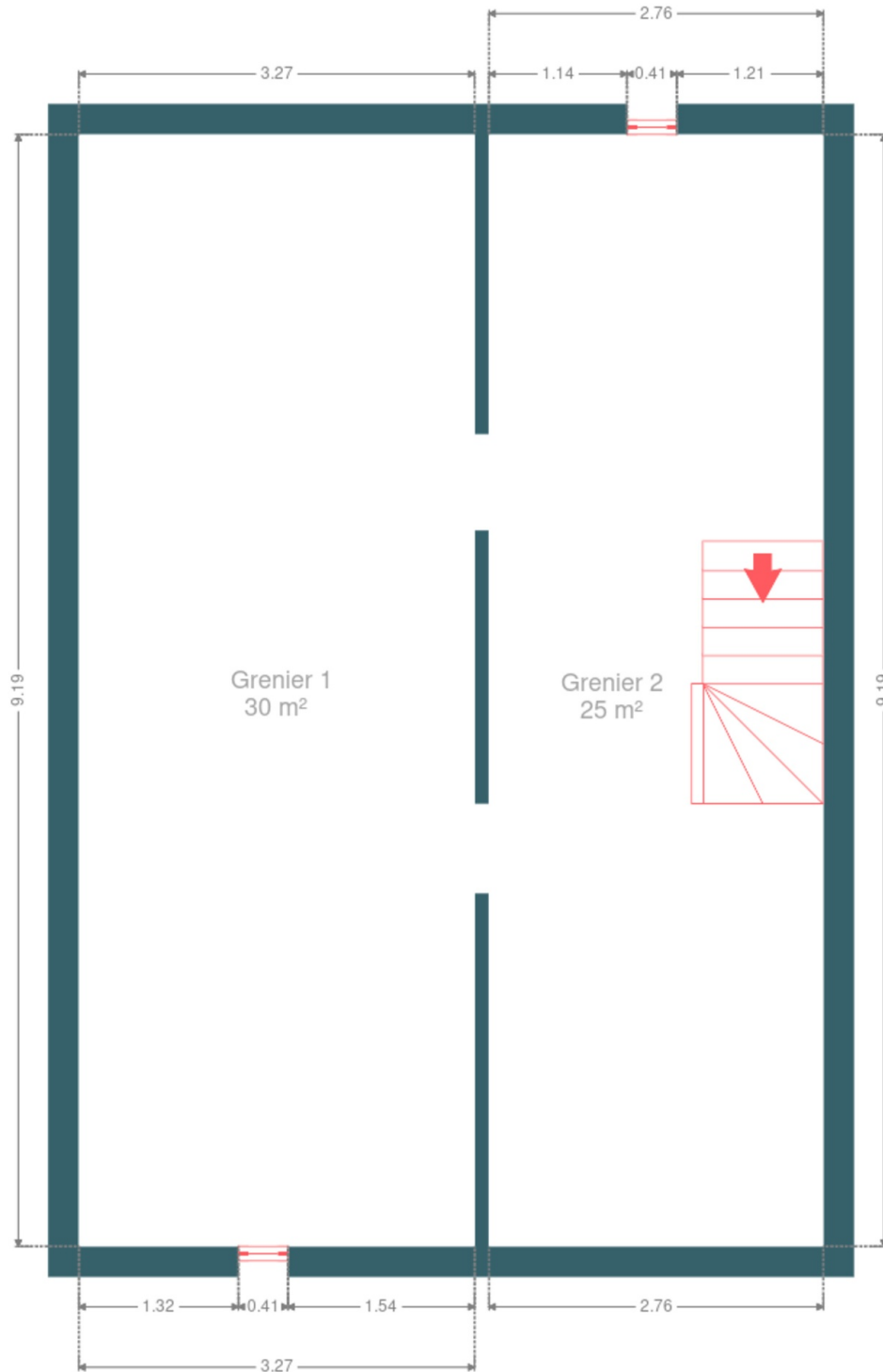
Plan - Rez-de-chaussée



Plan - 1er étage



Plan - 2ème étage



Extérieur

---



## Extérieur



## Technique

### Zingueries

État bon

Matériaux pvc zinc

### État

Bon

### Couverture

Ardoises

### Matériaux façade

Brique

Pierre

### État

Bon

### Châssis

Matière bois pvc

Volets roulant manuel

Double vitrage

Couleur gris

### Compteur électrique

Mono-horaire

Nombre 2

### Chauffage

Type central foyers

Nature pellet mazout

Radiateur(s) poêle

De dietrich

### Compt. d'eau

Individuel

### Téléphone

Oui

### Internet

Adsl

### Citerne mazout

Apparente

Capacité 2000



## Description détaillée de l'environnement

### MOBILITÉ

Arrêt de bus	280
Accès ferroviaire	2000
Accès autoroutier	600
Marloie	2031 m

### ÉCOLES

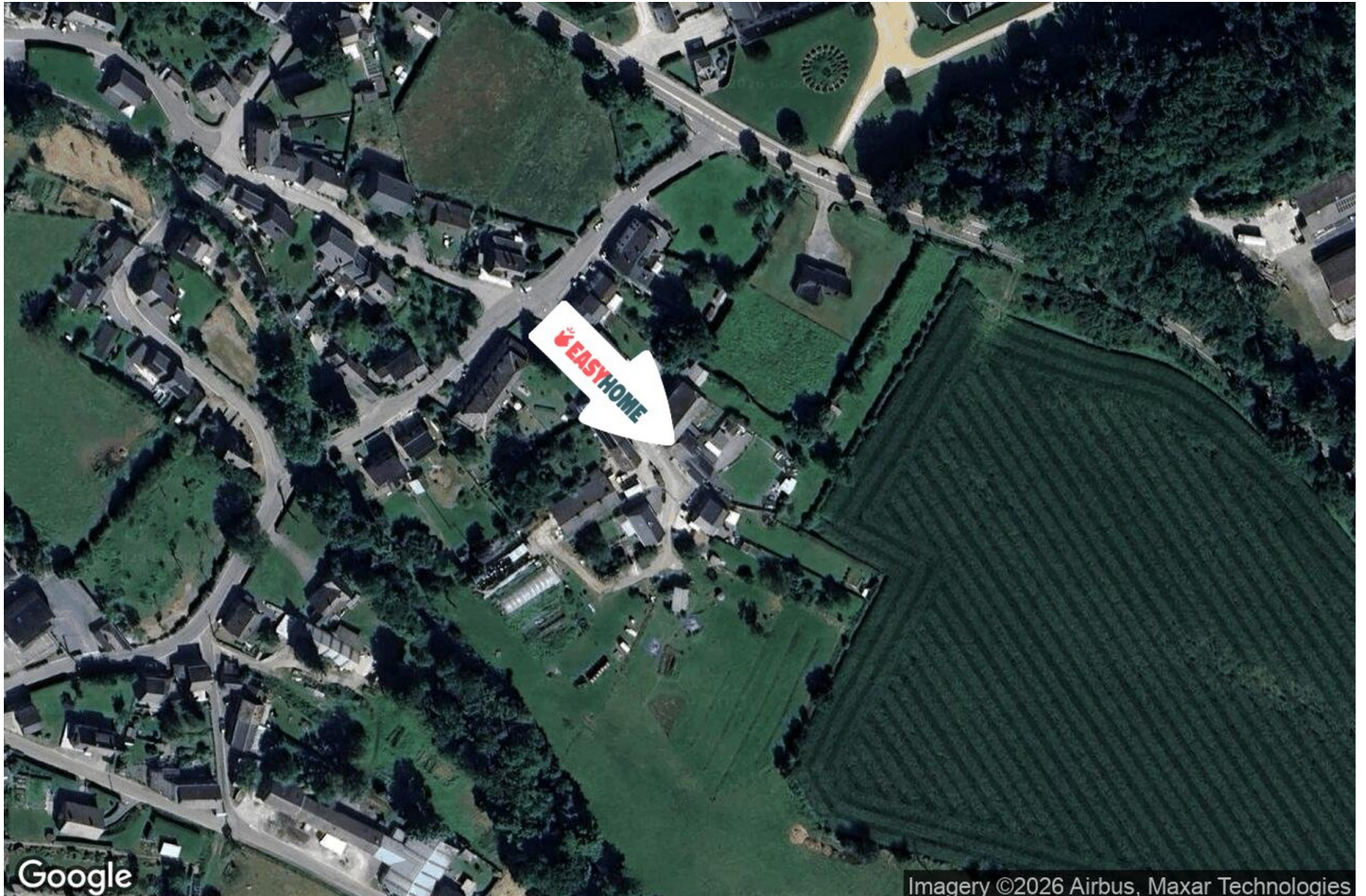
Institut d' Enseignement Spécial Primaire de la Communauté Française	1217 m
Et. d'Enseig. Spécial Sec. C.F.	1267 m
Ecole Fondamentale Notre-Dame	1693 m



### POINTS D'INTÉRÊTS

Hébergement	87 m
B&B Ardennes Woods	
Bijouterie	106 m
Bijoux Victoria	218 m
Château Jemeppe	
Soin des cheveux	421 m
Nuances	
Hébergement	614 m
Merenne-Cultitrac	
Réparation de voiture	717 m
Nizet / Norbert	
Magasin	1325 m
Parquet Service	
Hébergement	1684 m
L Ancienne ferme.	

## Plan situation



🏠 EasyHome  
📍 Borchamps 24, 6900  
Marche-en-Famenne  
✉ info@easyhome-immo.be  
☎ +32 84 77 00 43  
🌐 <https://www.easyhome-immo.be/>  
📄 N° IPI : 509.677

👤 John Mathot  
✉ john@easyhome-immo.be  
☎ +32 498 61 89 64  
John  
Mathot